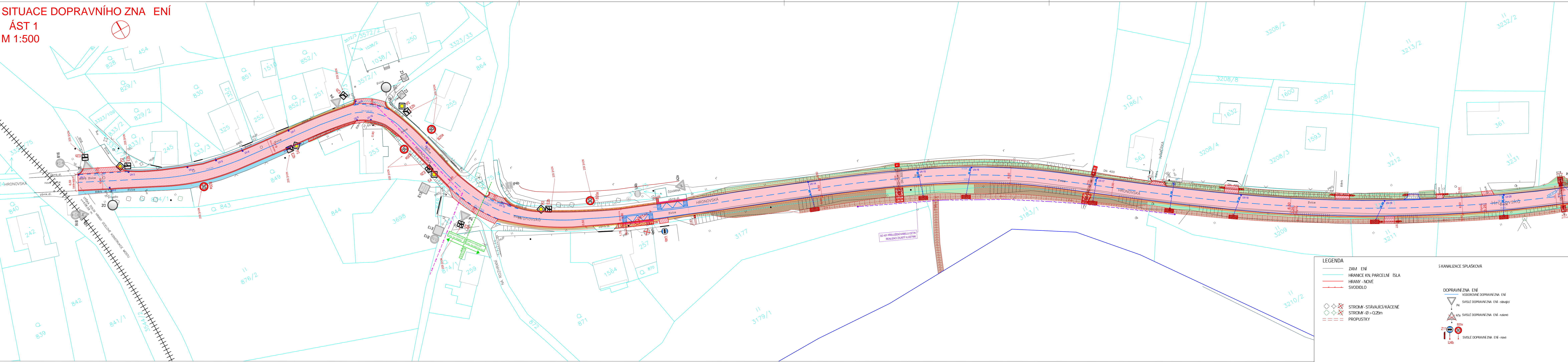
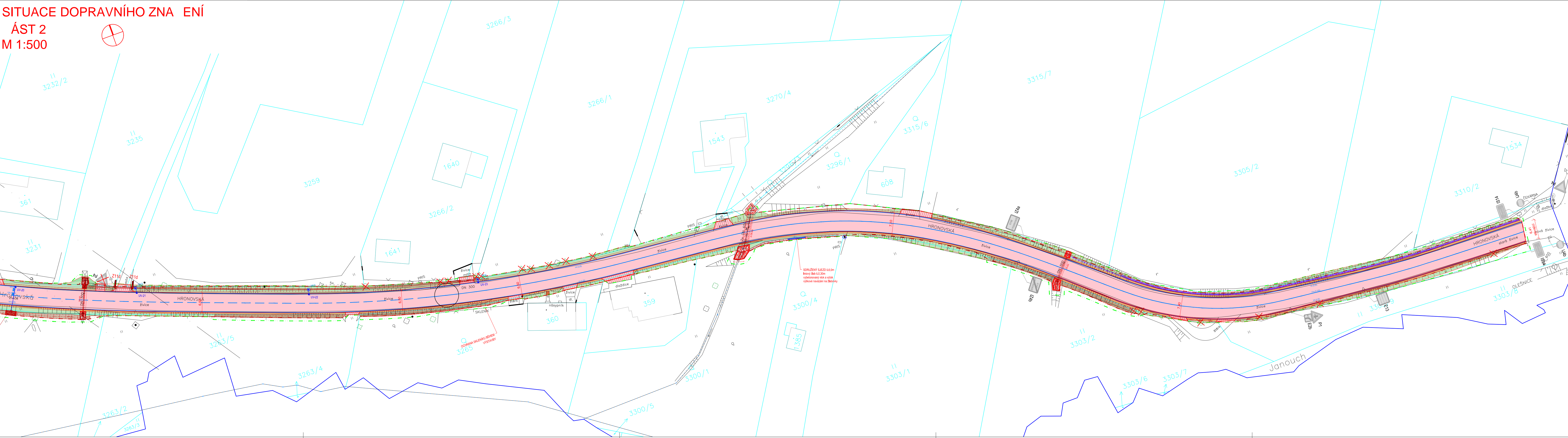


SITUACE DOPRAVNÍHO ZNA ENÍ
ÁST 1
M 1:500



SITUACE DOPRAVNÍHO ZNA ENÍ
ÁST 2
M 1:500



LEGENDA

ZAM - ENÍ
HRANICE KN PARCELNI ISLA
HRANY - NOVE
SVODIDLO

STROM - STÁVAJÍCÍ/KÁCENÉ
STROM - Ø > 0,25m
PROPUSTKY

SKANALIZACE SPLASKOVÁ

DOPRAVNÍ ZNA ENÍ
VODKOVÉ DOPRAVNÍ ZNA ENÍ
SVISLE DOPRAVNÍ ZNA ENÍ - silniční
SVISLE DOPRAVNÍ ZNA ENÍ - národní
SVISLE DOPRAVNÍ ZNA ENÍ - nové

01	P - IPRAVA PRO VYSTAVBU CHODNIKU	07/2025
ISLO REVIZE	POPS ZM NV /OD VOON N	DATUM

ÁST D.1.1
SO 101

OBJEDNATEL: KRALOVÉHRADCKÝ KRAJ Převorské nám. st. p. 1245 500 03 Hradec Králové I : 703 69 546		ZASTUPCE OBJEDNATELE: KRALOVÉHRADCKÝ KRAJ ÚDRŽBA SILNIC Kralovéhradckého kraje a.s. Kunčická 59 500 04 Hradec Králové I : 275 02 988	
PHOTOVTEL: ADVISA projekty a řízení dopravních staveb		ADVISA, s.r.o. Rubešská 215/1 Praha 9 - 190 00 I : 24666613 www.advisia.cz, info@advisia.cz	
NAVRHL / VYPRACOVAL: Ing. Jiří Hoke PROJEKTANT: Ing. Jiří Hoke TECHNICKÁ KONTROLA: Ing. Miroslav V. TROVSKÝ HLAVNÍ PROJEKTANT: Ing. Jiří Hoke		ISLO ZAKÁZKY: 19_029_A DATUM: 05/2021 REVIZE: 01 STUPE: PD PARE: DUSP/PDPS	
AKCE: II.667 Rtyň u viaduktu, rekonstrukce komunikace		ISLO OBJEKTU: SO 101	
NAZEV OBJEKTU: Komunikace a zpevněné plochy		NAZEV P. ILKHY: SITUACE DOPRAVNÍHO ZNA ENÍ	
ISLO P. ILKHY: 07		FORMAT: M 1:500	