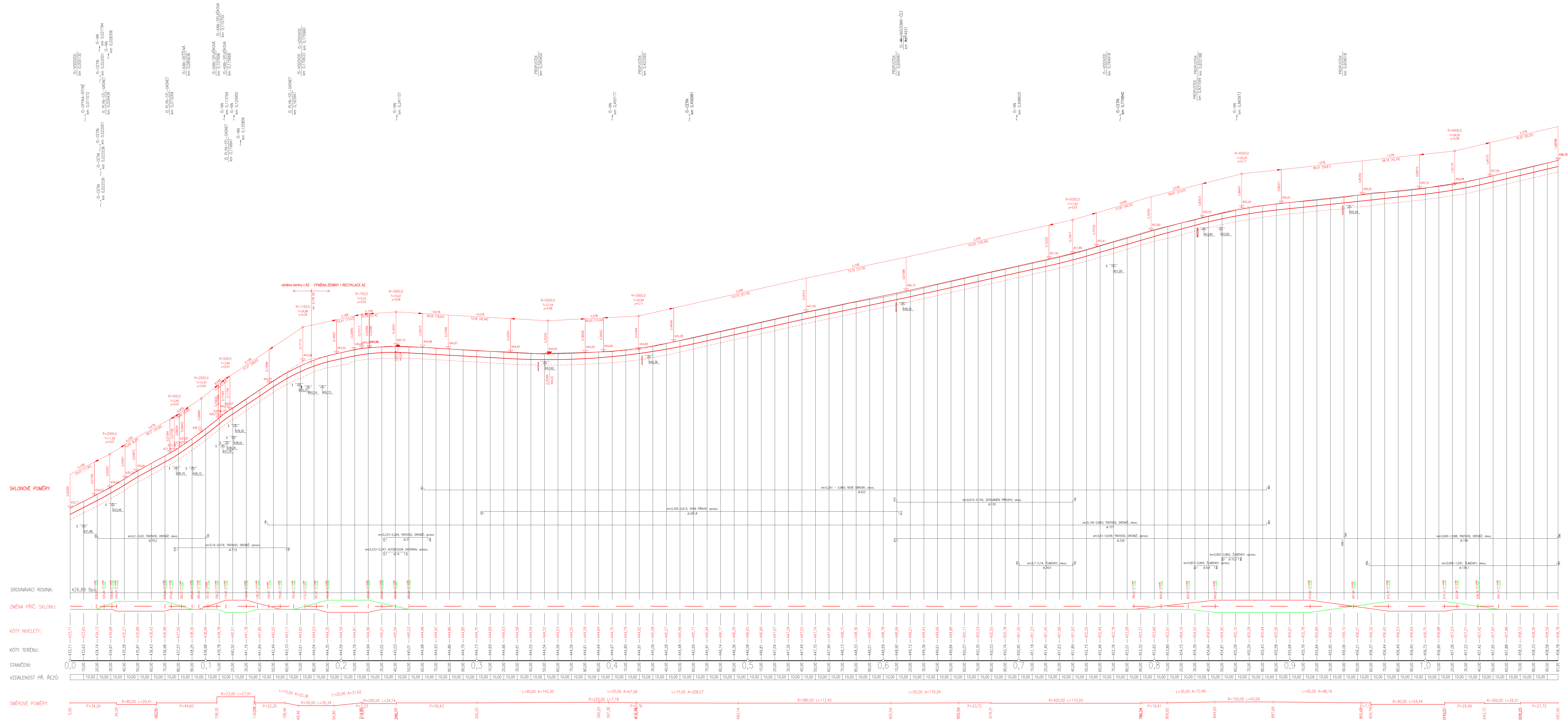


Podrobný podélný profil: II_567 RTYNĚ
M 1:1000/100
Rozsah: km 0,00000 - km 1,09795






POZN.: INŽENÝRSKÉ SÍTĚ JSOU V PODÉLNÉM PROFILU ZAKRESLENÉ JAKO STÁVAJÍCÍ, S ORIENTAČNÍ HLOUBKOU ULOŽENÍ DLE ČSN. INŽENÝRSKÉ SÍTĚ JE NUTNO PŘED ZAČÁTKEM PRACÍ NECHAT VYTÝČIT JEDNOTLIVÝMI SPRÁVCI A VÝKOPY V OKOLÍ INŽENÝRSKÝCH SÍTÍ PROVÁDĚT POUZE RUČNĚ.

V OKOLÍ PROPUSTKŮ BUDE PROVEDENA ÚPRAVA AKTIVNÍ ZÓNY FORMOU VÝMĚNY ZEMINY.

01	PŘÍPRAVA PRO VÝSTAVBU CHODNIKU	07/2025
ČÍSLO REVIZE:	POPS ZMĚNY / ODŮVODNĚNÍ:	DATUM

ČÁST D.1.1

SO 101

OBJEDNATEL:		ZÁSTUPCE OBJEDNATELE:	
KRÁLOVÉHRADECKÝ KRAJ Provozková náměstí č. p. 1245 500 03 Hradec Králové IČ: 706 89 546		ÚŘAD ZA SILNIC Královéhradeckého kraje a.s. Kutnohorská 9 500 04 Hradec Králové IČ: 275 02 988	
			
ZHOTOVITEL:		NAVRHL / VYPRACOVAL: Ing. Jiří Role	
		ADVISA, s.r.o. Rubenka 215/1 Praha 9 - Písek 00 IČ: 24656810 www.advisa.cz, info@advisa.cz	
projekt a řízení dopravních staveb		TECHNICKÁ KONTROLA Ing. Miroslav VETROVSKÝ	
		PLÁNOVÝ PROJEKTANT: Ing. Jiří Role	
AKCE:	II/567 Rytyné u viaduktu, rekonstrukce komunikace		
ČÍSLO OBJEKTU:	ČÍSLO ZAKÁZKY: 19_009A		
SO 101	DATUM: 05/2021		
NÁZEV OBJEKTU:	STUPEŇ: 01		
Komunikace a zpevněné plochy	VERZE PD: _____		
NÁZEV PRŮLOHY:	PARE: _____		
03	DUSP/PDPS		
Podélný profil	FORMÁT: A4 MĚŘITÍ: 1:1000/100		

SOUŘADNICOVÝ SYSTÉM S-JTSK, VÝŠKOVÝ SYSTÉM BpV