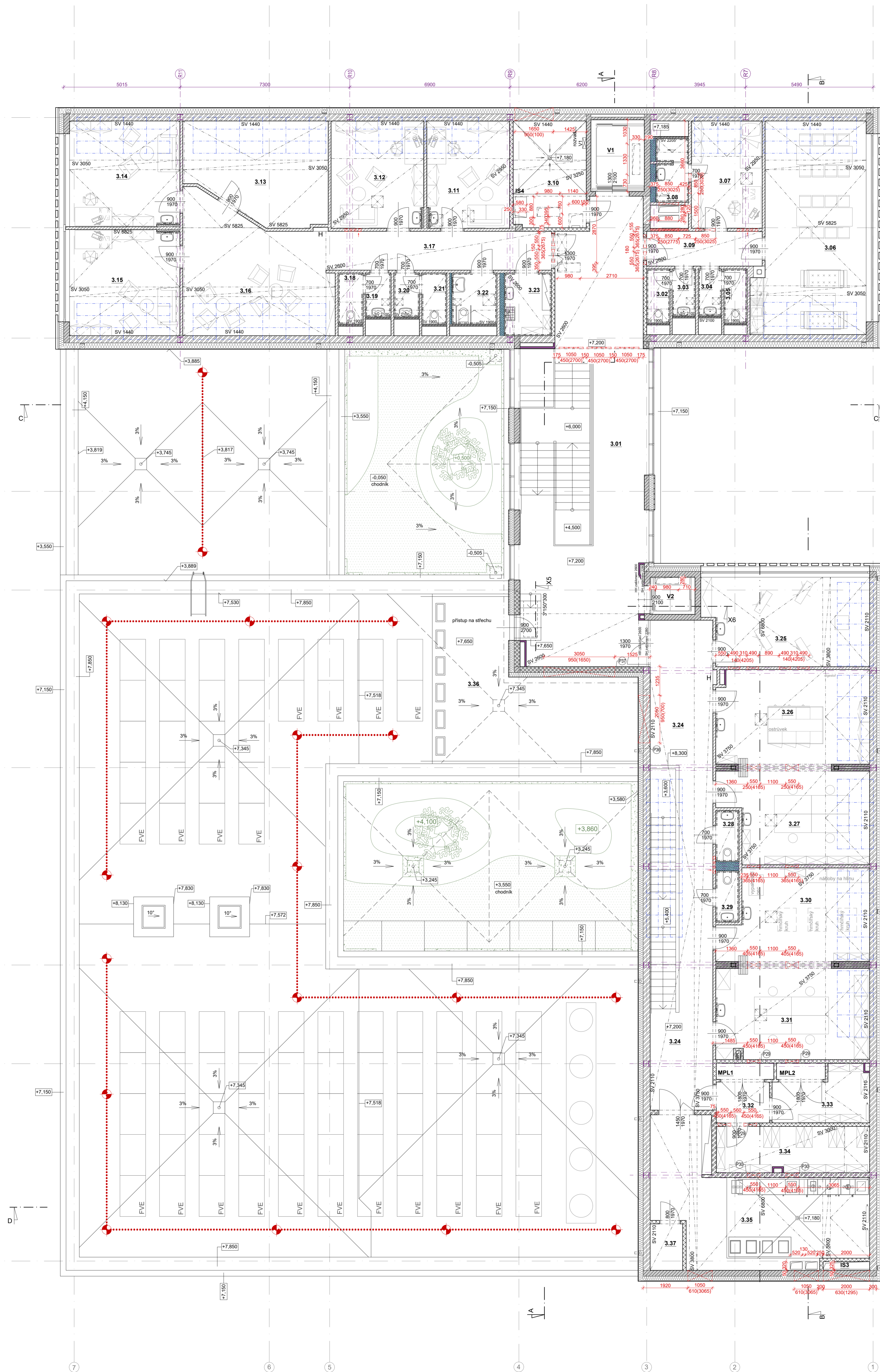


PŮDORYS 3NP - PROSTUPY



LEGENDA MÍSTNOSTI ŠNP							
ZNAČENÍ	NÁZEV	POLOHA (m)	SVĚTLÁ VÝŠKA (m)	NÁSLAPNÁ VÝSTUPA PLOCHA	POVRCHOVÁ ÚPRAVA STĚN	STŘEP	SKLADBA POOLYAHY
0.01	hala se chodáren	77,15	200-3250	keramická dlažba	štuková omítka, malba, obklad horního patra	pechovaný beton, uzavírací nátěr, protipádný SDK	prohřívaný podhled
3.02	WC muž. - personál	2,32	2200-2600	polyuretanová stěrka	keramický obklad	prohřívaný SDK podhled	S8c
3.03	prešlův WC muž. - personál	2,02	2300-2600	polyuretanová stěrka	keramický obklad	prohřívaný SDK podhled	S8c
3.04	prešlův WC ženy - personál	2,32	2200-2600	polyuretanová stěrka	keramický obklad	prohřívaný SDK podhled	S8c
3.05	WC muž. - personál	2,32	2200-2600	polyuretanová stěrka	keramický obklad	prohřívaný SDK podhled	S8c
3.06	dení / samostatná místnost	41,61	144-5825	vinylová podlaha	štuková omítka, tmeňel SDK, malba	prohřívaný SDK podhled	S8a
3.07	klávkový pokoj	14,12	1500-2950	vinylová podlaha	keramický obklad	prohřívaný SDK podhled	S8a
3.08	kuchyně - personál	3,78	2250-2600	polyuretanová stěrka	keramický obklad	prohřívaný SDK podhled	S8d
3.09	choda	7,50	2600	vinylová podlaha	tmeňel SDK, malba	razový podhled	S8a
3.10	stropová VZT - CHUC	14,43	1440-3250	polyuretanová stěrka	keramický obklad, malba	prohřívaný SDK podhled	S8c
3.11	ambulance - dětský psycholog	14,43	1440-3250	polyuretanová stěrka	keramický obklad	prohřívaný SDK podhled	S8c
3.12	ambulance - dětský psycholog	18,37	1440-3250	polyuretanová stěrka	keramický obklad	prohřívaný SDK podhled	S8c
3.13	multispektrální místnost	24,87	1440-5825	polyuretanová stěrka	keramický obklad	prohřívaný SDK podhled	S8c
3.14	ambulance - dětský psycholog	18,37	1440-3250	vinylová podlaha pro zdravotnictví	štuková omítka, tmeňel SDK, malba	prohřívaný SDK podhled	S8a
3.15	ambulance - dětský psycholog	21,63	1440-5825	polyuretanová stěrka	keramický obklad	prohřívaný SDK podhled	S8c
3.16	okružní / herní	32,83	1440-5825	polyuretanová stěrka	keramický obklad	prohřívaný SDK podhled	S8c
3.17	WC muž. - pacient	18,31	2600	polyuretanová stěrka	keramický obklad	prohřívaný SDK podhled	S8c
3.18	WC muž. - pacient	2,36	2200-2600	polyuretanová stěrka	keramický obklad	prohřívaný SDK podhled	S8c
3.19	prešlův WC muž. - pacient	2,00	2300-2600	polyuretanová stěrka	keramický obklad	prohřívaný SDK podhled	S8c
3.20	prešlův WC muž. - pacient	2,02	2300-2600	polyuretanová stěrka	keramický obklad	prohřívaný SDK podhled	S8c
3.21	WC ženy - pacient	2,36	2200-2600	polyuretanová stěrka	keramický obklad	prohřívaný SDK podhled	S8c
3.22	WC mořiní - pacient	4,25	2200-2600	polyuretanová stěrka	keramický obklad	prohřívaný SDK podhled	S8c
3.23	WC muž. - pacient	5,54	2600	polyuretanová stěrka	keramický obklad	prohřívaný SDK podhled	S8c
3.24	choda	43,83	2130-3750	vinylová podlaha	keramický obklad	protipádný SDK / prohřívaný podhled	S8a
3.25	kreativní činnosť - malba, kresba	26,50	2110-6700	polyuretanová stěrka	štuková omítka, tmeňel SDK, malba	prohřívaný SDK podhled	S8c
3.26	kreativní činnosť - kuchyň	27,09	2130-3750	polyuretanová stěrka	keramický obklad	prohřívaný SDK podhled	S8c
3.27	kreativní činnosť - (dlaže práce a papír, forstka, nářadí práce...)	24,42	2130-3750	polyuretanová stěrka	keramický obklad	prohřívaný SDK podhled	S8c
3.28	WC ženy - pacient	2,20	2600	polyuretanová stěrka	keramický obklad	prohřívaný SDK podhled	S8c
3.29	WC muž. - pacient	2,02	2600	polyuretanová stěrka	keramický obklad	prohřívaný SDK podhled	S8c
3.30	kreativní činnosť - keramická díla	24,64	2130-3750	polyuretanová stěrka	keramický obklad	prohřívaný SDK podhled	S8c
3.31	kreativní činnosť - (papír, práce s dřevem, práce s kovem...)	26,23	2130-3750	vinylová podlaha	štuková omítka, tmeňel SDK, malba	prohřívaný SDK podhled	S8c
3.32	choda	4,02	2130-3750	vinylová podlaha	keramický obklad	prohřívaný SDK podhled	S8a
3.33	WC muž. - pacient	13,07	2130-3750	vinylová podlaha	keramický obklad	prohřívaný SDK podhled	S8a
3.34	spisovna	13,07	2130-3750	vinylová podlaha	keramický obklad	prohřívaný SDK podhled	S8a
3.35	stropová VZT	40,47	2140-6800	polyuretanová stěrka	jednovrstvá omítka, malba	prohřívaný SDK podhled	S8c
3.36	terasa	45,00	-	nerazuzrdžená dlažba na tvrdé	-	-	S25
3.37	místnost FIVE	3,53	min. 2110	-	jednovrstvá omítka, malba	prohřívaný SDK podhled	S8c
MP.1	nika - mediální píry	1,73	2500	vinylová podlaha	štuková omítka, malba	prohřívaný SDK podhled	S8a
MP.2	nika - mediální píry	1,47	2500	vinylová podlaha	štuková omítka, malba	prohřívaný SDK podhled	S8a
V1	vytápění - evakuáční, provozní	7,10	-	-	-	-	-
V2	vytápění - veřejnosť	3,01	-	-	-	-	-
IS1	instalační sálacia	1,93	-	-	-	-	-
IS2	instalační sálacia	0,88	-	-	-	-	-
IS3	instalační sálacia	0,75	-	-	-	-	-

LEGENDA MATERIALŪ

[illegible]

POZNÁMKY

- Výkresy prostupů jsou pouze orientační pro názornost. Vždy je nutné koordinovat jednotlivé profese přímo na stavbě, dle aktuální situace.
- Výkresy prostupů obsahují především profiny VZT jakožto prostorové nejnáročnějšího média.
- Polohy jednotlivých tras technologií jsou definovány v dílčích částech této dokumentace pro jednotlivé profese
- Prostupy do Ø 250 mm budou provedeny jako jádrový vtř.
- Prostupy nacházející se blízko ZB sloupů budou v rámci dilnské dokumentace monolitní nachystány před betonáží.

Souřadnicový systém : JTSK
Výškový systém : Bpv
 $\pm 0,000 = 289,600 \text{ m n.m.}$

OBJEDNATEL : **KRÁLOVÉHRADECKÝ KRAJ
PIVOVARSKÉ NÁMĚSTÍ 1245
500 03 HRADEC KRÁLOVÉ**

VEDOUcí PROJEKTANT	ING. ONDŘEJ FABIÁN	<i>Fabián</i>
Hlavní ARCHITEKT	ING. ARCH. VÁCLAV ČERMÁK	
ZODPOVĚDNÝ PROJEKTANT	ING. ONDŘEJ FABIÁN	<i>Fabián</i>
VYPRACOVAL	ING. ARCH. PAVLA OLŠÁKOVÁ	<i>Olšáková</i>
KRAJ - KRAJ OVEHRADSKÝ	STAV ÚŘAD - ÚČIN	

OBLASTNÍ NEMOCNICE JIČÍN
PAVILON PSYCHIATRIE

NÁZEV OBJEKTU : S001	ČÁST : D.1.1 - ARCHITEKTONICKO-STAVEBNÍ ŘEŠENÍ
-------------------------	---

NÁZEV PŘÍLOHY :

PUDORYS 3NP - PROSTUPY

KANIA
KANIA, a.s. Špálava 80/9, 702 00 Ostrava - Přívoz
tel : 595 243 487
e-mail : info@kania-ostava.cz

DATUM		07/2024
FORMAT/POČET STR.		A4/12
MĚŘITKO		1:75
ARCHIVNÍ ČÍSLO		
Č. ZAK.	23026	ČÍSLO SOUPRAVY
SOUBOR	DWG	

Č. PŘÍLOHY :
23026-DPS-D.1.1-SO 01-40