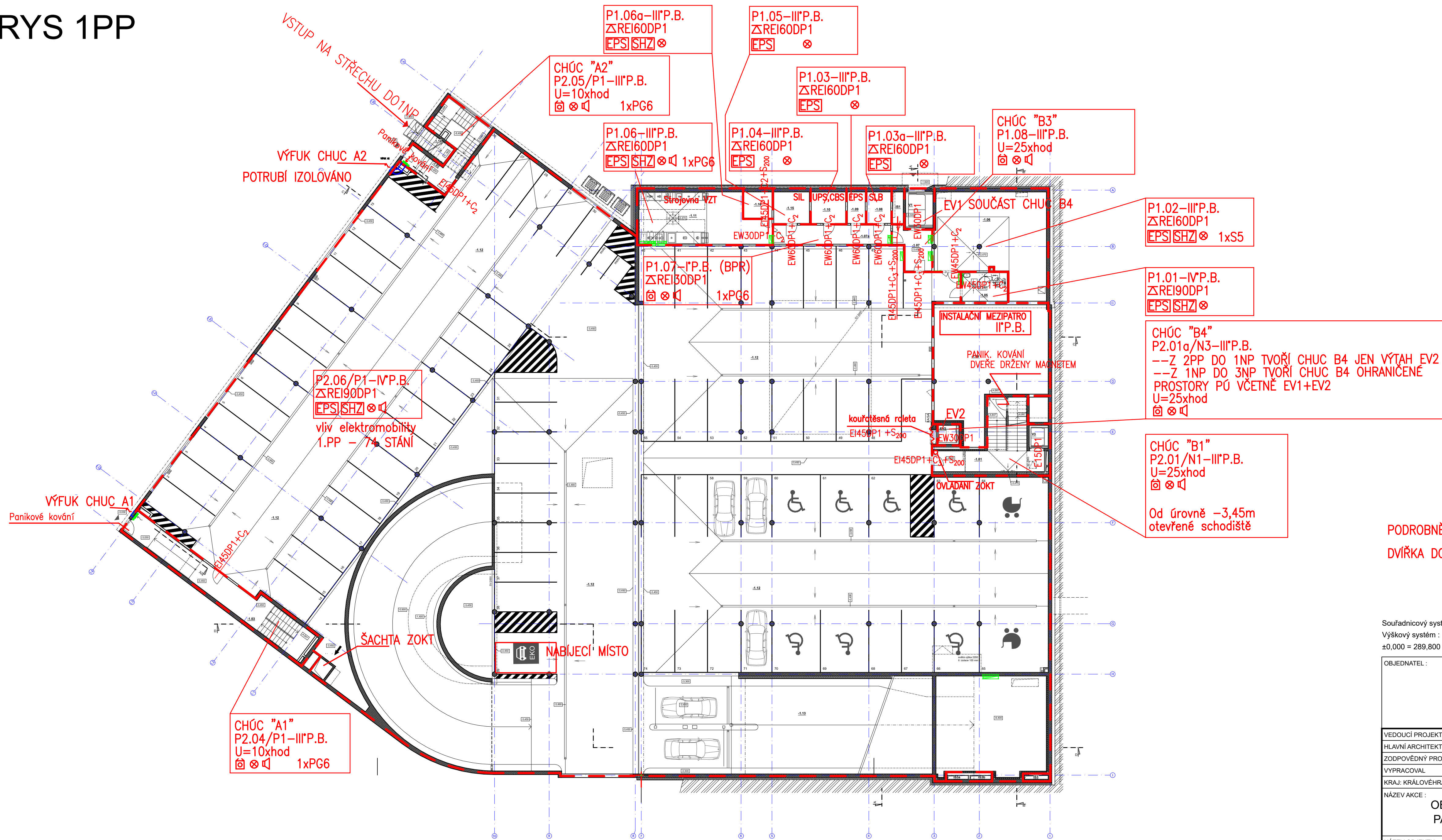


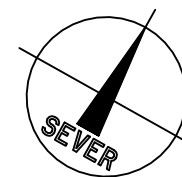
PŮDORYS 1PP





LEGENDA DEMONSTRACE IPP							
OZNAČENÍ	NÁZEV	POLOHA (m)	SVĚTLÁ VÝŠKA (mm)	NÁŠLAPNÁ VĚSTIVA PODLAHY	POVRCHOVÁ ÚPRAVA STĚN	STROP	POZNÁMKA
-1.01	veršovací schodiště	31.13	6430	mezusodňová keramická dlažba	oklád z chetých písků	oklád z chetých písků	S3, S35
-1.02	schodiště	19.25	2850	epoxidový nádr	poheľový betón	poheľový betón	S36, S36a
-1.03	schodiště	29.88	2500	epoxidový nádr	poheľový betón + jednovrstvová omítka	poheľový betón	S36, S36a
-1.04	instalační mezistup	85.88	1500	-	-	-	-
-1.05	úpravná vlny	8.88	2850	-	poheľový betón + jednovrstvová omítka	-	S2a
-1.06	úpravná vlny TUV	10.02	2850	-	poheľový betón + jednovrstvová omítka	-	S2a
-1.07	okružní	9.57	2850	-	poheľový betón + jednovrstvová omítka	-	S2a
-1.07a	okružní SLP pro ambulance zhr + 3hp	15.76	2850	-	poheľový betón + jednovrstvová omítka	-	S2a
-1.08	okružní SLP pro ambulance zhr + 3hp	5.30	2850	polyuretanová svršká svislá	poheľový betón + jednovrstvová omítka	akrylátová hlazená omítka	S2a
-1.10	EPS	3.97	2850	-	poheľový betón + jednovrstvová omítka	-	S2a
-1.10	nádržní nádr	7.68	2850	-	poheľový betón + jednovrstvová omítka	-	S2a
-1.11	střepná VZT	43.52	2850	-	poheľový betón + jednovrstvová omítka	-	S2a
-1.12	parkovací plocha	244.39	2400-2850	-	poheľový betón + jednovrstvová omítka	akrylátová hlazená omítka	S2
-1.13	středová rampa příma	133.76	mm.2380	zdržená betonová mražená	oklád z chetých písků, poheľový betón	akrylátová hlazená omítka	S3, S3b, S3a
-1.14	exteriérové schodiště	9.78	-	mezusodňová keramická dlažba	poheľový betón	poheľový betón	S34
-1.15	rovnová sileproust	7.95	2850	polyuretanová keramická dlažba	poheľový betón + jednovrstvová omítka	akrylátová hlazená omítka	S2a
-1.16	střepná VZT - CHUC	5.22	2850	polyuretanová keramická dlažba	poheľový betón + jednovrstvová omítka	akrylátová hlazená omítka	S2a
V1	výřah - evakuací, provozní	7.10	-	-	bílá malba	-	-
V2	výřah - veřejný	3.01	-	-	bílá malba	-	-
V3	výřah - veřejný	3.01	-	-	bílá malba	-	-
IS1	instalační lachta	2.39	-	-	-	-	-
IS2	instalační lachta VZT	0.65	-	-	-	-	-
IS3a	instalační lachta VZT	0.57	-	-	-	-	-
IS3b	instalační lachta VZT	1.57	-	-	-	-	-

PODROBNĚJŠÍ POPIS DVEŘÍ – VIZ. TZ PBR
DVIŘKA DO ŠACHET – VIZ. TECH ZPRÁVA PBR

Souřadnicový systém : JTSK
Výškový systém : Bpv
 $\pm 0,000 = 289,800 \text{ m n.m.}$



OBJEDNATEL :		<div>KRÁLOVÉHRADECKÝ KRAJ</div> <div>PIVOVARSKÉ NÁMĚSTÍ 1245</div> <div>500 03 HRADEC KRÁLOVÉ</div>		<div><div>KRÁLOVÉHRADECKÝ KRAJ</div><div></div></div> <div><div>KANIA</div><div>KANIA a.s., Spálova 80/9, 702 00 Ostrava tel : 596 243 487 e-mail : info@kania-ostrava.cz</div></div>	
VEDOUcí PROJEKTANT	ING. ONDŘEJ FABIÁN				
HLAVNÍ ARCHITEKT	ING. ARCH. VÁCLAV ČERMÁK				
ZODPOVĚDNÝ PROJEKTANT	ING. SVATAVA ČERMÁKOVÁ				
VYPRACOVAL	ING. SVATAVA ČERMÁKOVÁ				
KRAJ: KRÁLOVÉHRADECKÝ		STAV. ÚŘAD: JIČÍN			
NÁZEV AKCE : <div>OBLASTNÍ NEMOCNICE JIČÍN</div> <div>PAVILON PSYCHIATRIE</div>				<div>STUPEŇ</div> <div>DUR/DSP</div> <div>DATUM</div> <div>05/2024</div> <div>FORMÁT/POČET STR.</div> <div>A4/3</div> <div>MĚŘTKO</div> <div>---</div>	
NÁZEV OBJEKTU : SO 01		ČÁST : D.1.3 -POŽÁRNÉ BEZPEČNOSTNÍ ŘEŠENÍ		<div>Č. ZAK.</div> <div>23026</div> <div>ČÍSLO SOUPRAVY</div> <div>SOUBOR DWG</div>	
NÁZEV PŘÍLOHY : <div>PŮDORYS 1 PP</div>				Č. PŘÍLOHY : <div>23026-DUR/DSP-D.1.3.12-SO 01-XX</div>	