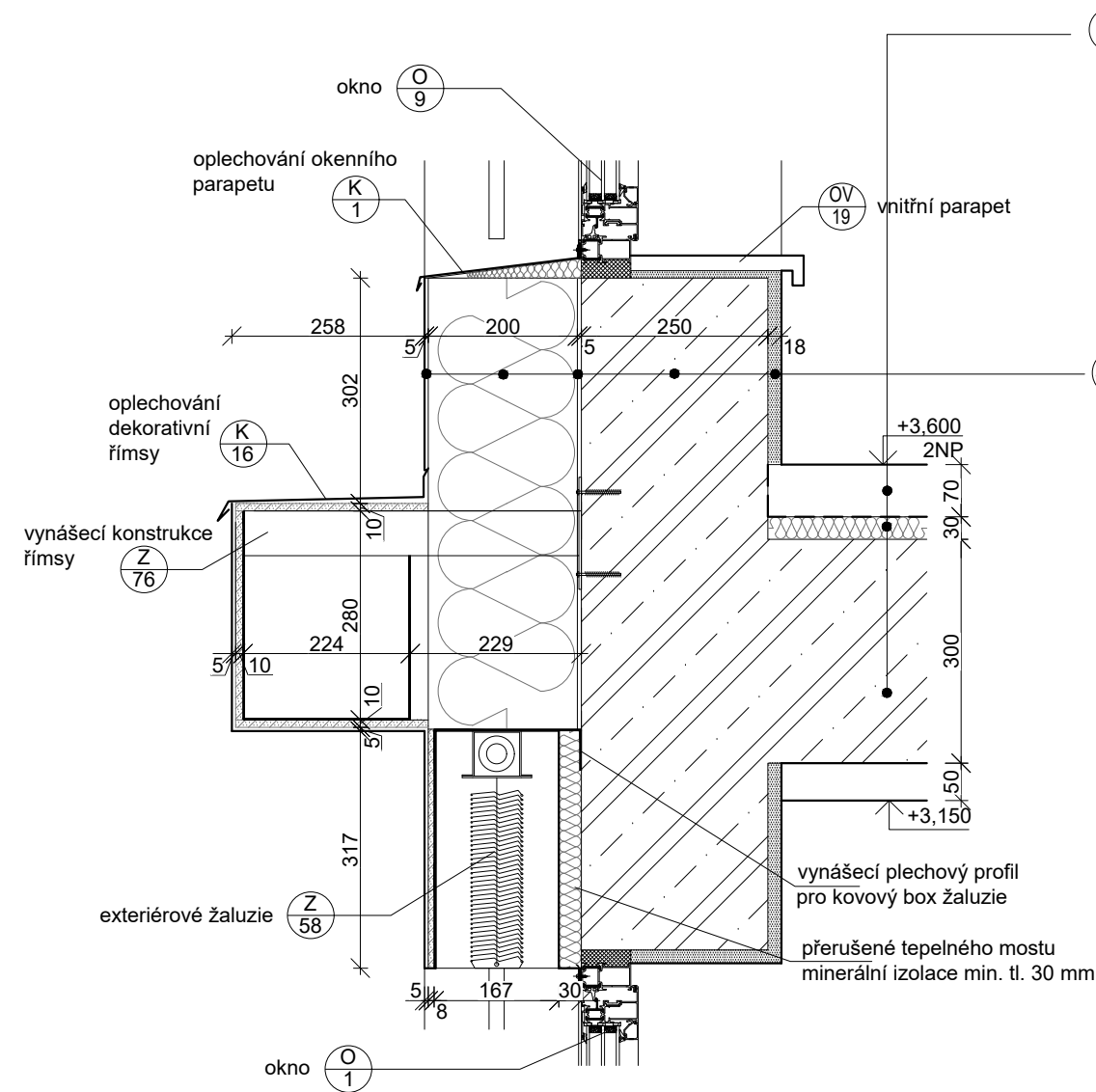


DETAIL PROVEDENÍ DEKORATIVNÍ ŘÍMSY MEZI 1NP A 2NP (M 1:10)



- S8 Skladba podlahy 2NP a 3NP
- vinylová podlaha pro zdravotnictví v roli
 - flexibilní lepidlo pro vinylové podlahy
 - samonivelační vrstva
 - cementový potěr CT–C20–F5, vložena KARI síť - velikost oka 150*150/4 ve středu vrstvy, vloženo teplovodní podlahové vytápění
 - systémová podložka systému podlahového vytápění, separační vrstva
 - kročejová izolace z minerální vlny užitné zatížení do 4kN/m²
 - železobetonová stropní deska
- 2 mm
2 mm
2 mm
64 mm
30 mm
300 mm

- S22 Skladba obvodového pláště - omítka imitace betonu
- vnitřní štuková omítka
 - penetrační nátěr
 - železobetonová stěna, vápenopískové tvárnice umístění
 - lepicí jednosložková hmota na bázi cementu
 - tepelná izolace z desky z čedičové minerální vlny s podélným vláknem lepené a mechanicky kotvené, Lambda λ_D = 0,035 (W/mK)
 - stěrková vrstva na bázi cementu s vloženou sklotextilní tkaninou
 - penetrační nátěr
 - probarvená pastovitá omítka se vzhledem monolitického betonu, zrnitost 1,5 mm, uhlazení nerezovým hladítkem, finální povrch celoplošně přebroušen
- 18 mm
250/300 mm (dle umístění)
5 mm
200 mm
3 mm
1,5 mm

Souřadnicový systém : JTSK
Výškový systém : Bpv
±0,000 = 289,800 m n.m.

OBJEDNATEL :			<div>KRÁLOVÉHRADECKÝ KRAJ</div> <div>PIVOVARSKÉ NÁMĚSTÍ 1245,</div> <div>500 03 HRADEC KRÁLOVÉ</div>		
VEDOUcí PROJEKTANT			ING. ONDŘEJ FABIÁN		
HLAVNÍ ARCHITEKT			ING. ARCH. VÁCLAV ČERMÁK		
ZODPOVĚDNÝ PROJEKTANT			ING. ONDŘEJ FABIÁN		
VYPRACOVAL			ING. ARCH. PAVLA OLŠÁKOVÁ		
KRAJ : KRÁLOVEHRADECKÝ			STAV. ÚRAD: JIČÍN		
NÁZEV AKCE :			STUPEŇ		
OBLASTNÍ NEMOCNICE JIČÍN PAVILON PSYCHIATRIE			DPS		
			DATUM		
			FORMÁT/POČET STR.		
			MĚŘÍTKO		
NÁZEV OBJEKTU :			ARCHIVNÍ ČÍSLO		
SO01			Č. ZAK.		
NÁZEV PŘÍLOHY :			ČÍSLO SOUPRAVY		
DETAIL PROVEDENÍ DEKORATIVNÍ ŘÍMSY MEZI 1NP A 2NP			Č. PŘÍLOHY :		
			23026-DPS-D.1.1-SO 01-23b		