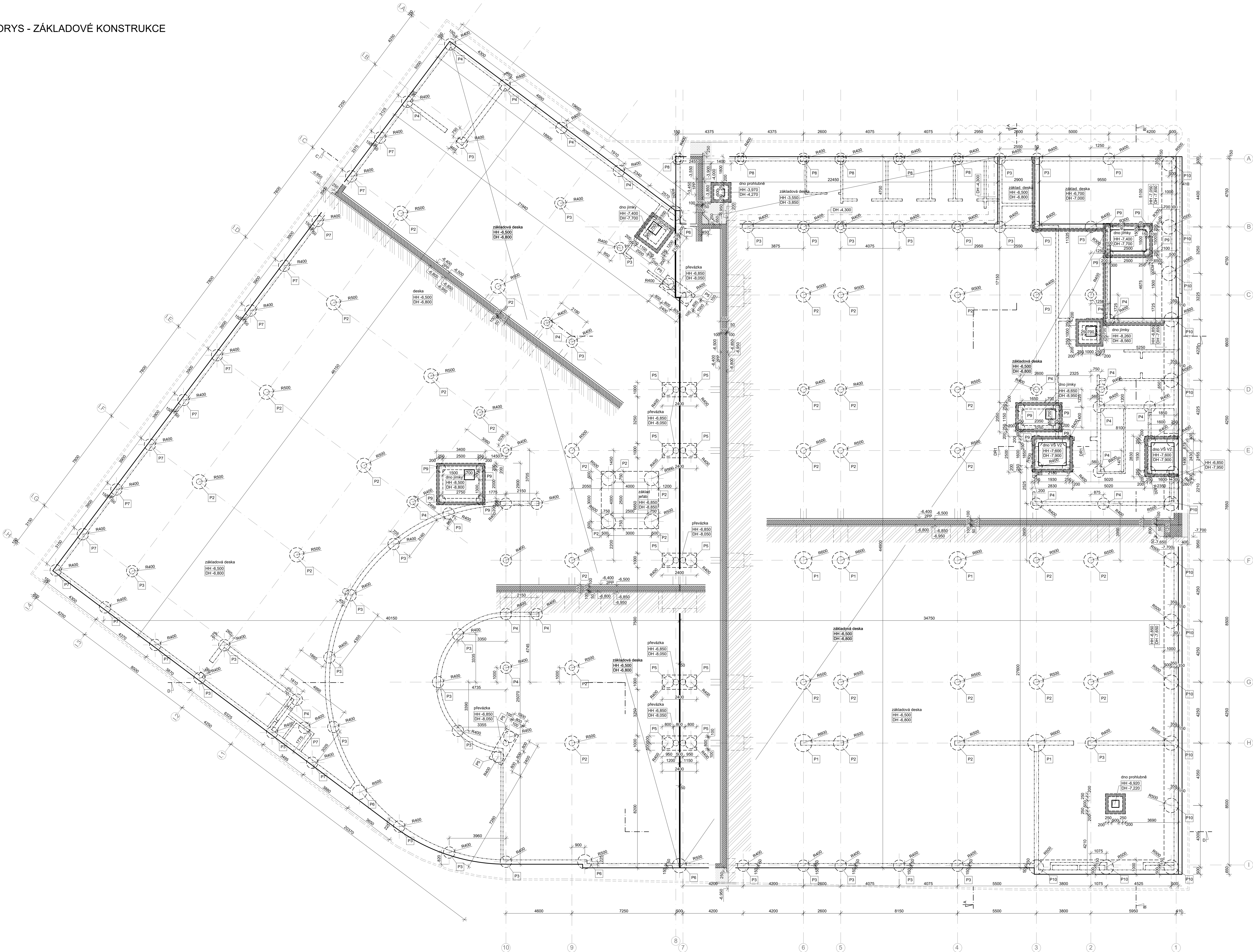


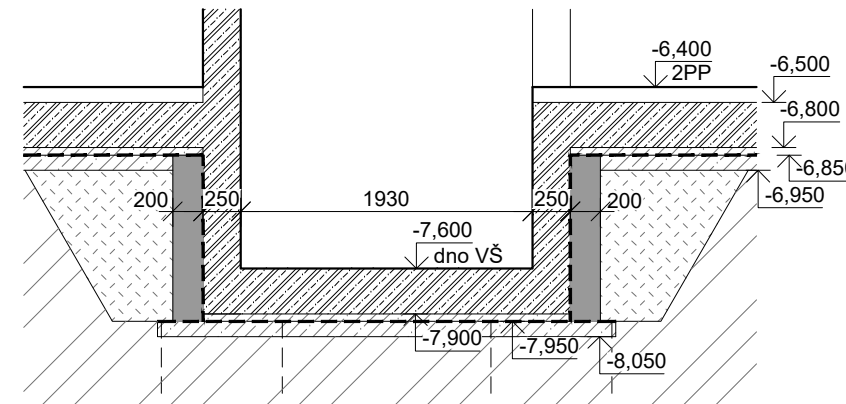
PŮDORYS - ZÁKLADOVÉ KONSTRUKCE



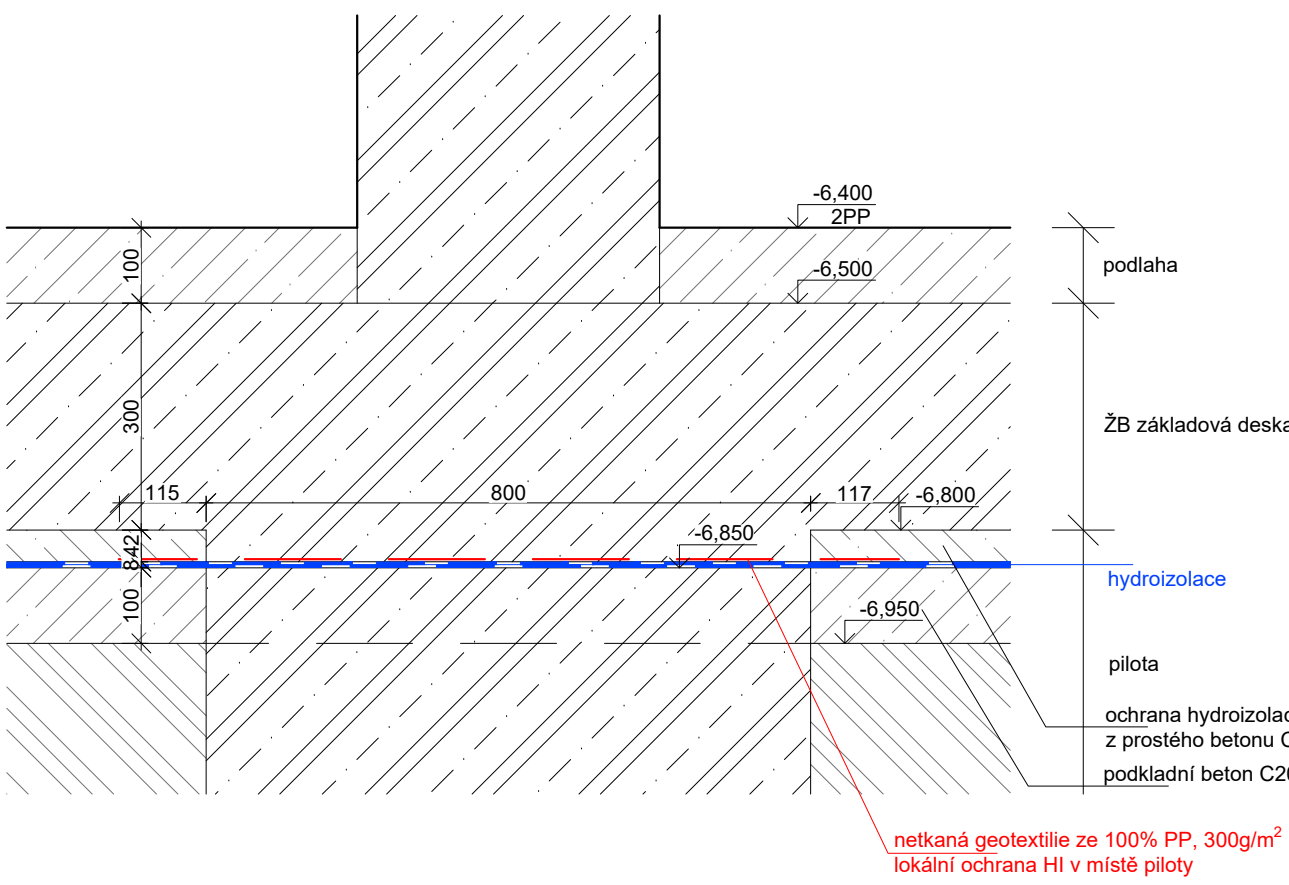
LEGENDA PILOT

- P1 pilota Ø1200 mm, výška 12 m, HH -6,850, DH -18,850
P2 pilota Ø1000 mm, výška 12 m, HH -6,850, DH -18,850
HH -8,850, DH -20,850
P3 pilota Ø800 mm, výška 12 m, HH -6,850, DH -18,850
P4 pilota Ø800 mm, výška 10 m, HH -6,850, DH -16,850
P5 pilota Ø800 mm, výška 11 m, HH -8,050, DH -19,050
P6 pilota Ø1000 mm, výška 8 m, HH -6,850, DH -14,850
P7 pilota Ø800 mm, výška 6 m, HH -6,850, DH -14,850
P8 pilota Ø800 mm, výška 12 m, HH -6,800, DH -18,800
P9 pilota Ø600 mm, výška 6 m, HH -9,000, DH -17,000
HH -7,750, DH -15,750
P10 pilota Ø1000 mm, výška 8 m, HH -6,850, DH -14,850

VZOROVÝ REZ ŘEŠEN HYDROIZOLACE V MÍSTĚ JÍMEK A VÝTAHOVÝCH ŠACHET (M 1:50)



DETAIL PROVEDENÍ HYDROIZOLACE V MÍSTĚ PILOTY (M 1:10)





LEGENDA MATERIÁLŮ

- základobetonové konstrukce
tvorový ztraceného bednění š. 250 mm
výztuha vnější výztuž 4" svrť betonářské oceli R14
Zálivka z betonu C25/30, XC2
tepelná izolace z polystyrenu EPS, XPS - dle umístění
hydroizolace na bázi asfaltu
betonové mazaniny a potěry
káčirek - frakce 16/32
nasypaná zemina - výkopové práce
okultovaná zemina - zelené střechy
původní zemina
tvorový ztraceného bednění š. 200 mm
výztuha vnější výztuž 2" svrť betonářské oceli R14
Zálivka z betonu C25/30, XC2

POZNÁMKY

- Výkres základové konstrukce vychází z podkladu statické části D.1.2 této dokumentace.
- Podkladní beton C20/25.
- Horní hrana piloty bude provedena na úrovni izolace, tj. k horní hraně podkladního betonu.
- Hydroizolace bude provedena v jedné výškové úrovni přes všechny piloty případně převážky.
- Piloty jsou navrženy bez provázání výztuže do navazujících sloupů.
- Hydroizolace nad pilotou bude ochranná vrstvou geotextilie. Betonáž v místě pilot, nad hydroizolací, bude provedena zároveň s betonáží základové desky.
- Tato dokumentace nenahrazuje dílenskou dokumentaci. Dílenská dokumentace musí být provedena před zahájením prací na dané části a musí být odsouhlasena zápisem investora, případně projektantem stavby.

Souřadnicový systém : JTSK
Výškový systém : Bpv
±0,000 = 289,800 m n.m.

OBJEDNATEL:		KRALOVÉHRADECKÝ KRAJ PIVOVARSKÉ NÁMĚSTÍ 1245, 500 03 HRADEC KRALOVÉ		 KRALOVÉHRADECKÝ KRAJ	
VEDOUČÍ PROJEKTANT	ING. ONDŘEJ FABIAN			 KANIA, s.r.o. Společnost s ručením omezeným IČO: 243 487 Místo: KRAJ: KRALOVÉHRADECKÝ STAV: ÚRAD: JIČÍN e-mail: info@kania-otava.cz	
HLAVNÍ ARCHITEKT	ING. ARCH. VÁCLAV CERMÁK				
ZODPOVĚDNÝ PROJEKTANT	ING. ONDŘEJ FABIAN				
VYPRACOVAL	ING. ARCH. PAVLA OLŠÁKOVÁ				
NÁZEV AKCE:	STAV. ÚRAD: JIČÍN			STUPEŇ	DPS
OBLASTNÍ NEMOCNICE JIČÍN PAVILON PSYCHIATRIE				DATUM	07/2024
NÁZEV OBJEKTU:	SO01	ČÁST:	D.1.1 - ARCHITEKTONICKO-STAVEBNÍ ŘEŠENÍ	FORMÁT/POČET STR.	A4/18
NÁZEV PŘÍLOHY:				MĚŘÍTKO	1:100
				ARCHIVNÍ ČÍSLO	
				C. ZAK.	23026
				SOUBOR	DWG
				C. PŘÍLOHY:	
PŮDORYS - ZÁKLADOVÉ KONSTRUKCE				23026-DPS-D.1.1-SO 01-02	