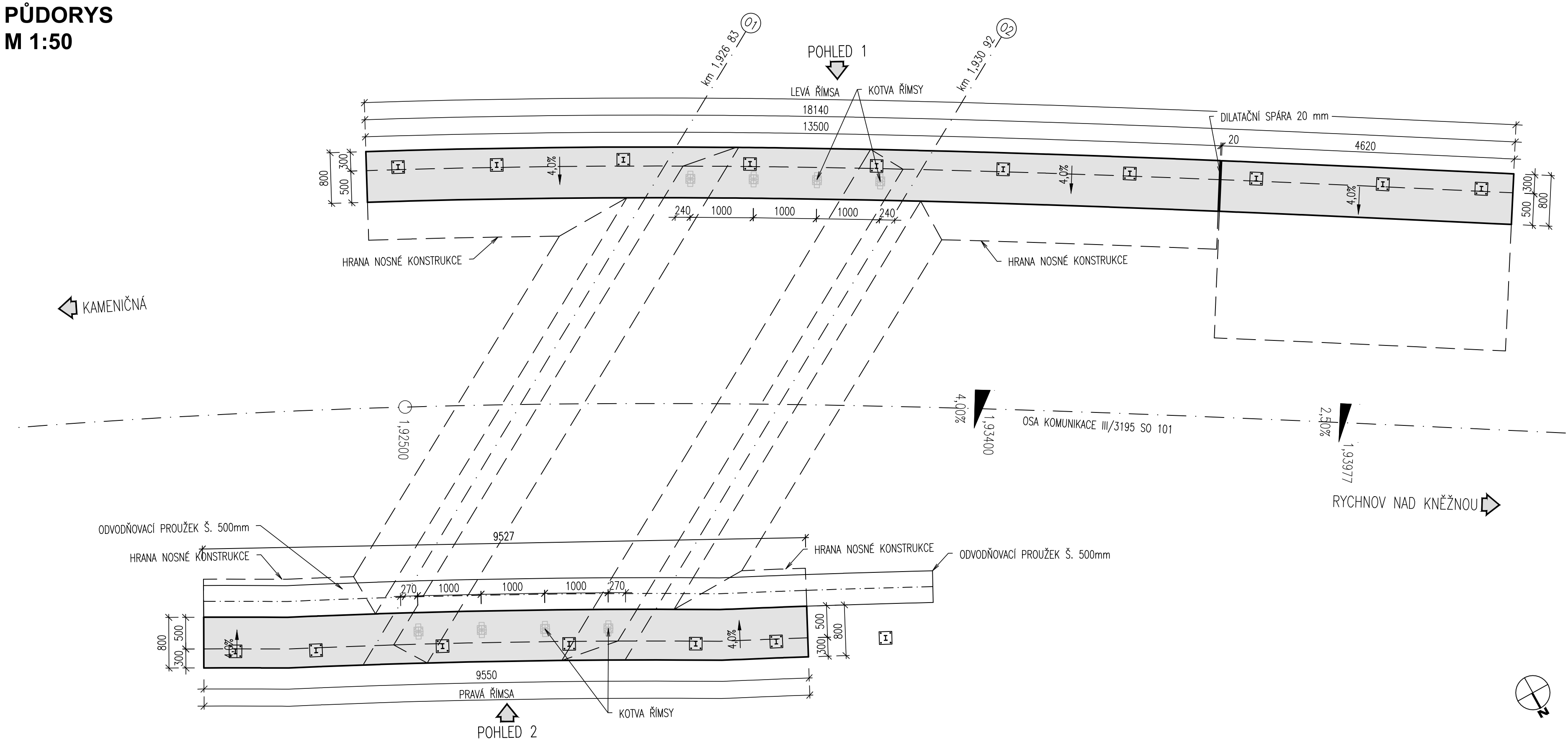
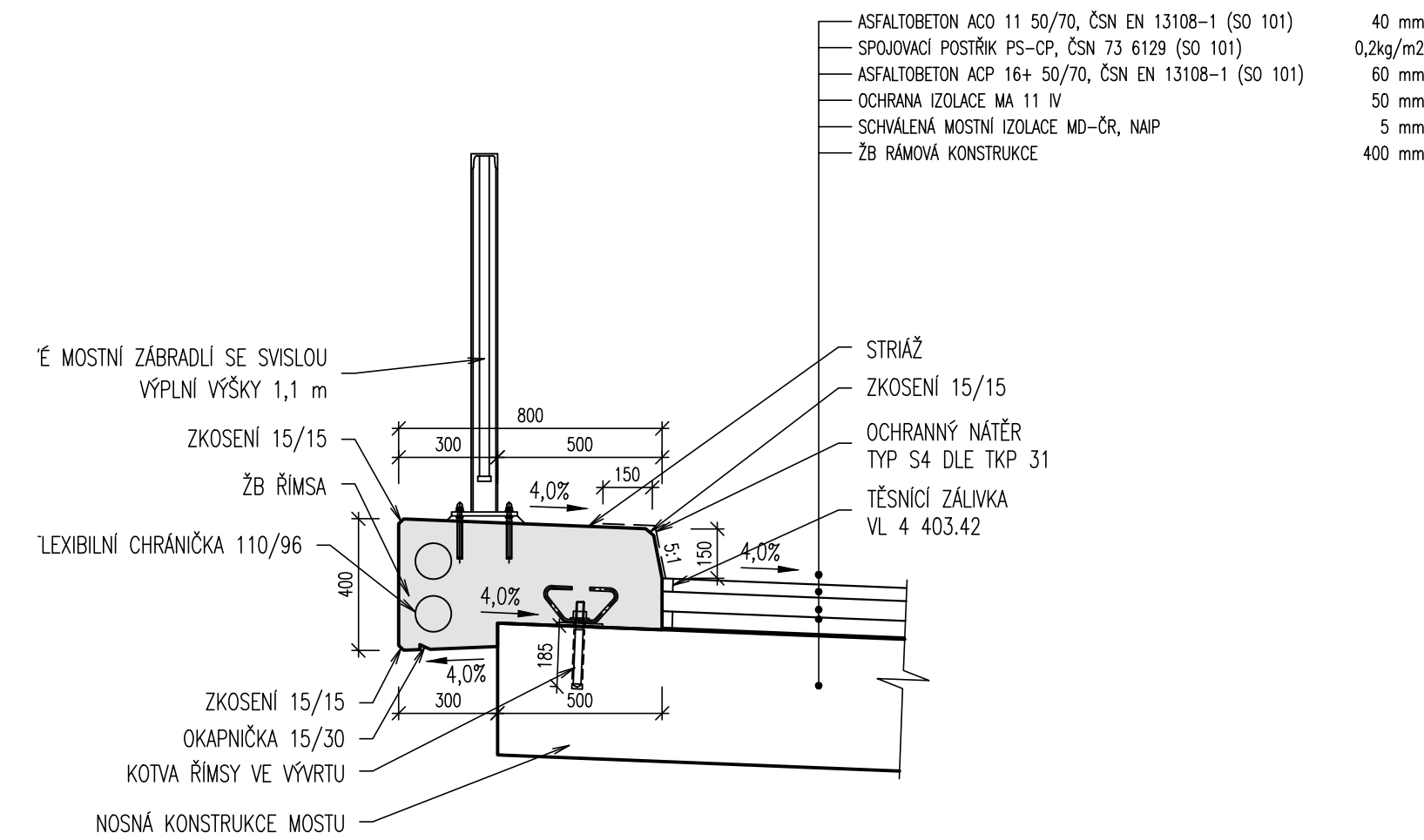


PŪDORYS
M 1:50



**LEVÁ ŘÍMSA
ŘEZ V MÍSTĚ NK
M 1:20**



ŘEZ V MÍSTĚ KŘÍDLA

M 1:20

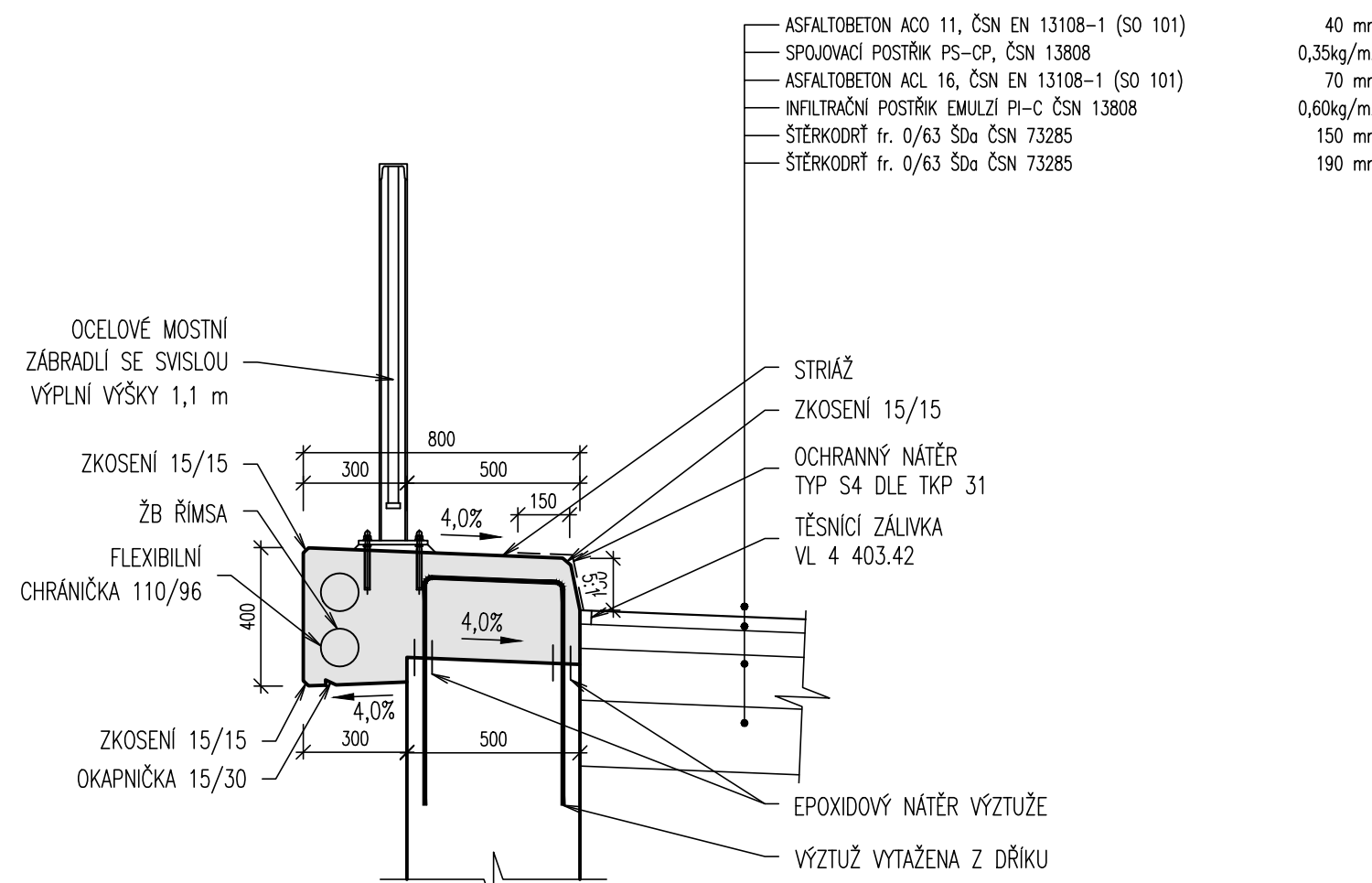
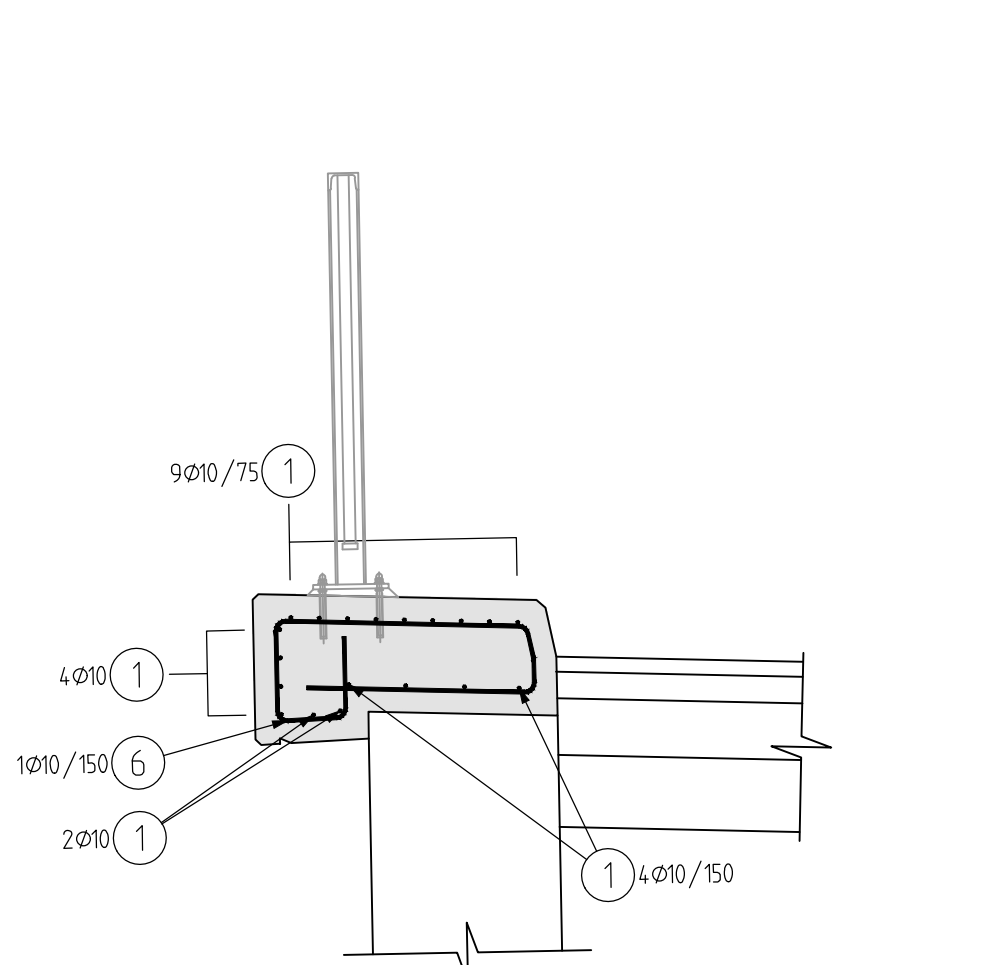
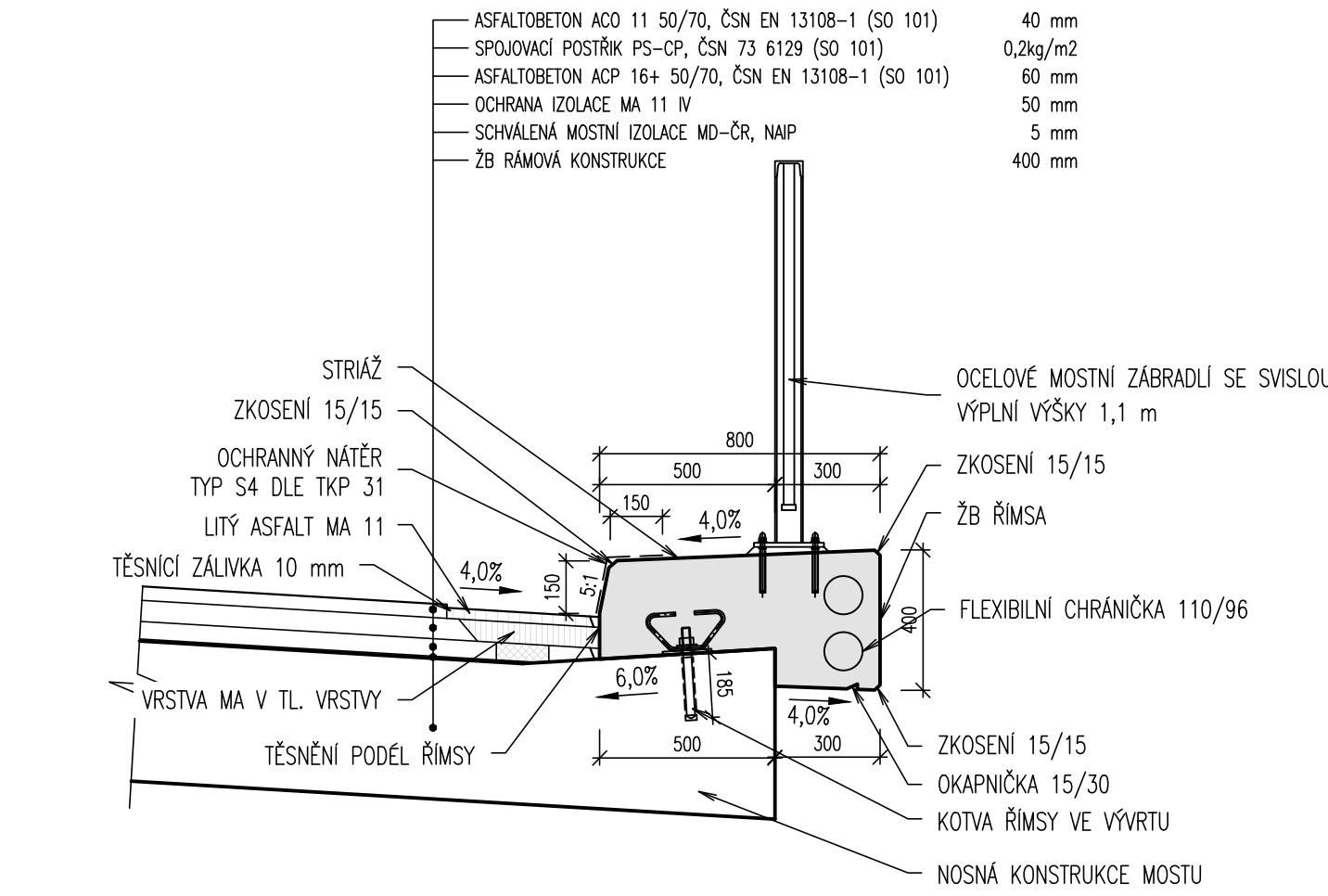


SCHÉMA VÝZTUŽE M 1:20



**PRAVÁ ŘÍMSA
ŘEZ V MÍSTĚ NK
M 1:20**



ŘEZ V MÍSTĚ KŘÍDLA

M 1:20

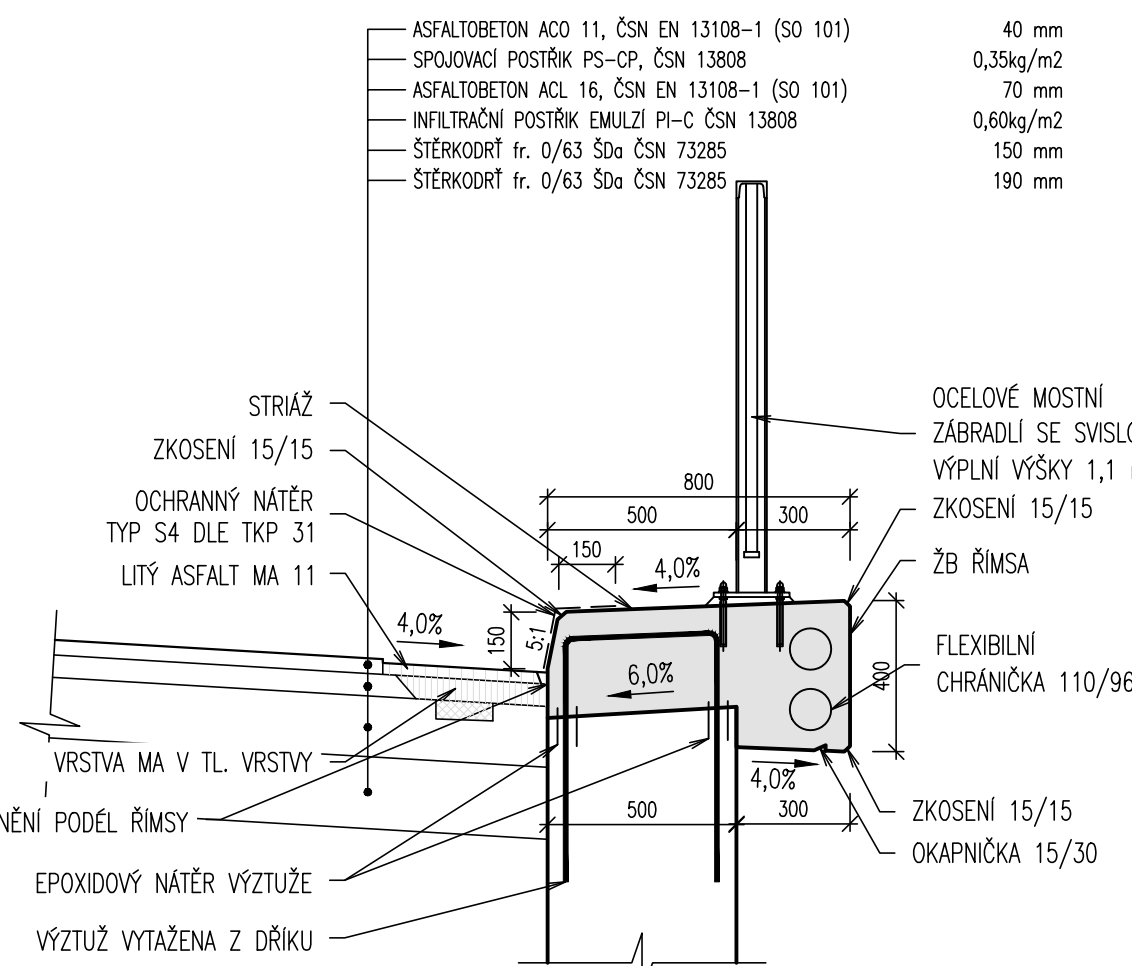
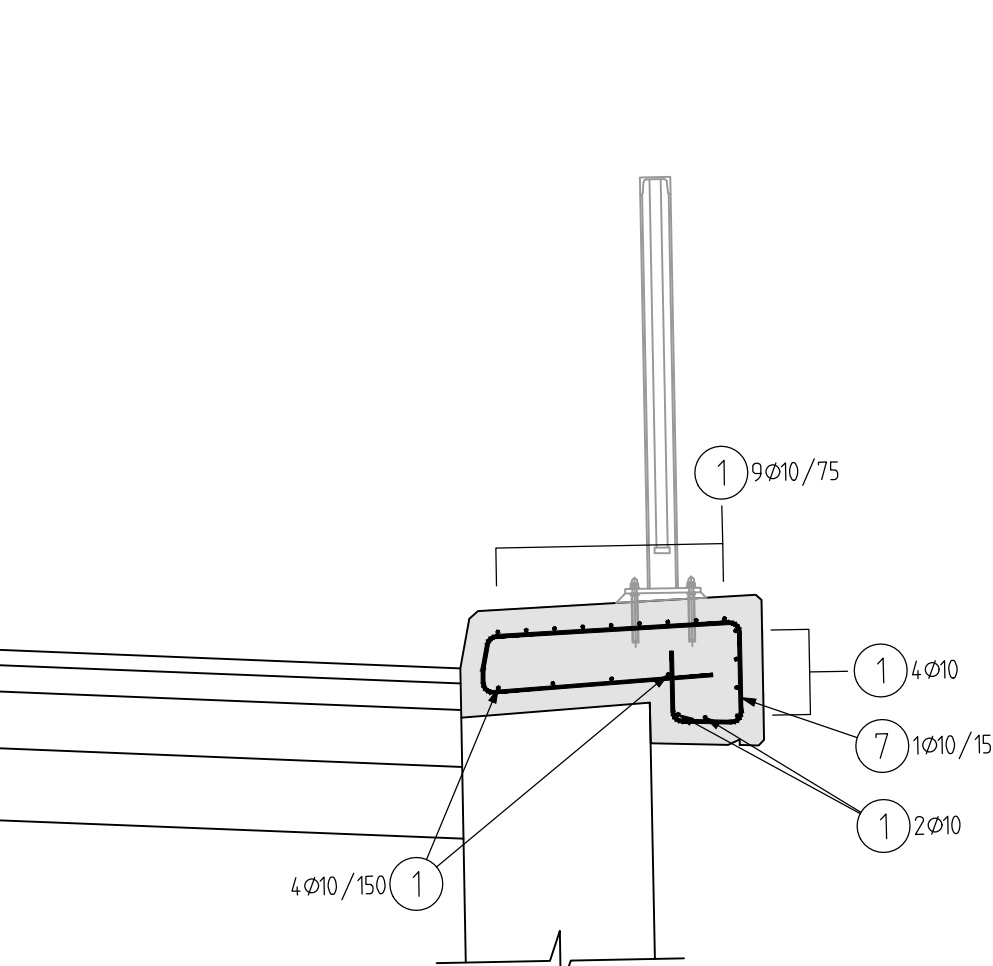


SCHÉMA VÝZTUŽE M 1:20



TABULKA BETONŮ
(podle TKP18, ČSN EN 206+A2 a ČSN EN 1992-1-1)

ČÁST KONSTRUKCE	TŘÍDA	SVP
ŘÍMSA	C30/37	XD3, XF4

VÝZTUŽ

BETONÁŘSKÁ VÝZTUŽ	B500B	Dle ČSN 10 080 A ČSN 42 0139
-------------------	-------	------------------------------

POZNÁMKY:

1. VŠECHNY KÓTY JSOU UVEDENY V MM, NENÍ-LI UVEDENO JINAK. VŠECHNY VŠKY JSOU UVEDENY V M N. M. BPV, NENÍ-LI UVEDENO JINAK.
2. BĚHEM VÝSTAVBY NOVÉHO MOSTU JE TŘEBA RESPEKTOVAT NADZEMNÍ EL. VEDENÍ A UZPŮSOBIT TOMU TECHNOLOGIÍ.
3. DETAILY BUDOU PROVEDENY DLE VZOROVÝCH LISTŮ STAVEB POZEMNÍCH KOMUNIKACÍ NENÍ-LI SPECIFIKOVÁNO JINAK.
4. VŠECHNY HRANY BUDOU ZKOŠENY 20/20 mm (NENÍ LI SPECIFIKOVÁNO JINAK),

ČÍSLO REVIZE:	POPIS ZMĚNY / ODŮVODNĚNÍ:	DATUM:

ČÁST D
SO 205

SOUŘADNICOVÝ SYSTÉM S-JTSK, VÝŠKOVÝ SYSTÉM Bp

AUTORIZA

**KRÁLOVÉHRADECKÝ KRAJ**

Pivovarské náměstí 1245,
500 03 HRADEC KRÁLOVÉ
IČ: 708 89 546

ZHOTOVITEL: <div style="display: flex; justify-content: space-between; align-items: center;"> <div style="text-align: center;">  <p>ADVISA, s.r.o. Rubešská 215/1 Praha 9, 190 00 www.advisa.cz, info@advisa.cz</p> </div> <div style="text-align: right;"> <p>NAVŘEL / VYPRACOVAL:</p> <p>ZODPOVĚDNÝ PROJEKTANT:</p> <p>TECHNICKÁ KONTROLA:</p> </div> </div>	Hlavní inženýr projektu Ing. Michal NĚMEC 
---	--

POŽEHOTIVTEL 	NAVRHL / VYPRACOVAL: Tomáš Kaláb ZODPOVEDNÝ PROJEKTANT: Ing. Alenš Menšik TECHNICKÁ KONTROLA: Ing. Petr Tomáš
Agile Geotechnics s.r.o. Sumerševá 1036/23, 120 00 Praha 2 tel.: +420 778 486 915 e-mail: kancelar@agile-ge.cz; www.agile-ge.cz	

AKCE:		ČÍSLO ZAKÁZKY:		18-009-A	
III/3195 Kameničná - Jaroslav		DATUM:		03 / 2025	
		FOMAT:		8 x A4	
		MĚŘÍTKO		1 : 50	
		REVIZE:		00	
ČÍSLO OBJEKTU:	NAZEV OBJEKTU:	STUPEŇ PD:		PÁŘE:	
SO 205	most v km 1,925	PDPS			
ČÍSLO PŘÍLOHY:	NAZEV PŘÍLOHY:				
13	Výkres tvaru a schéma výztuže říms				