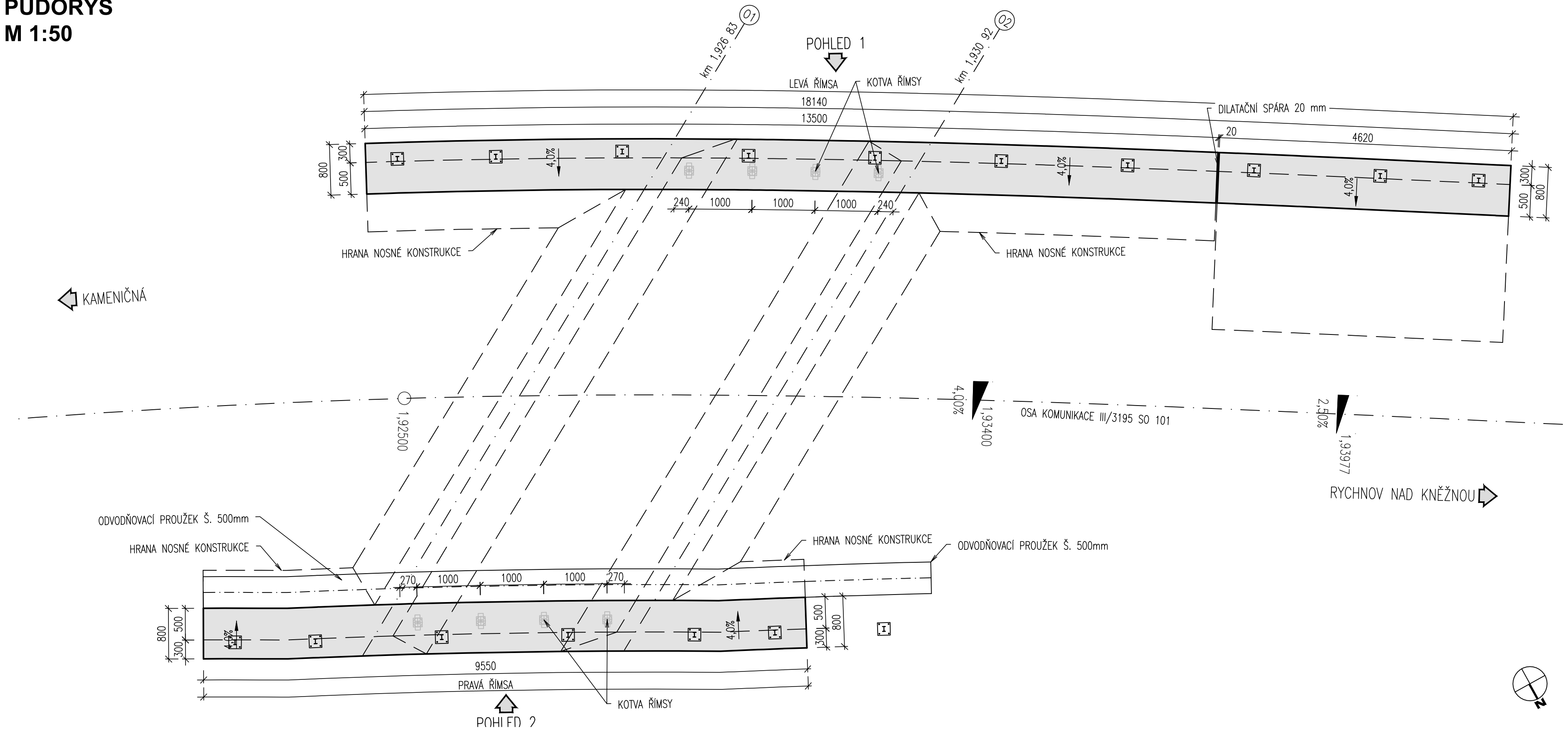
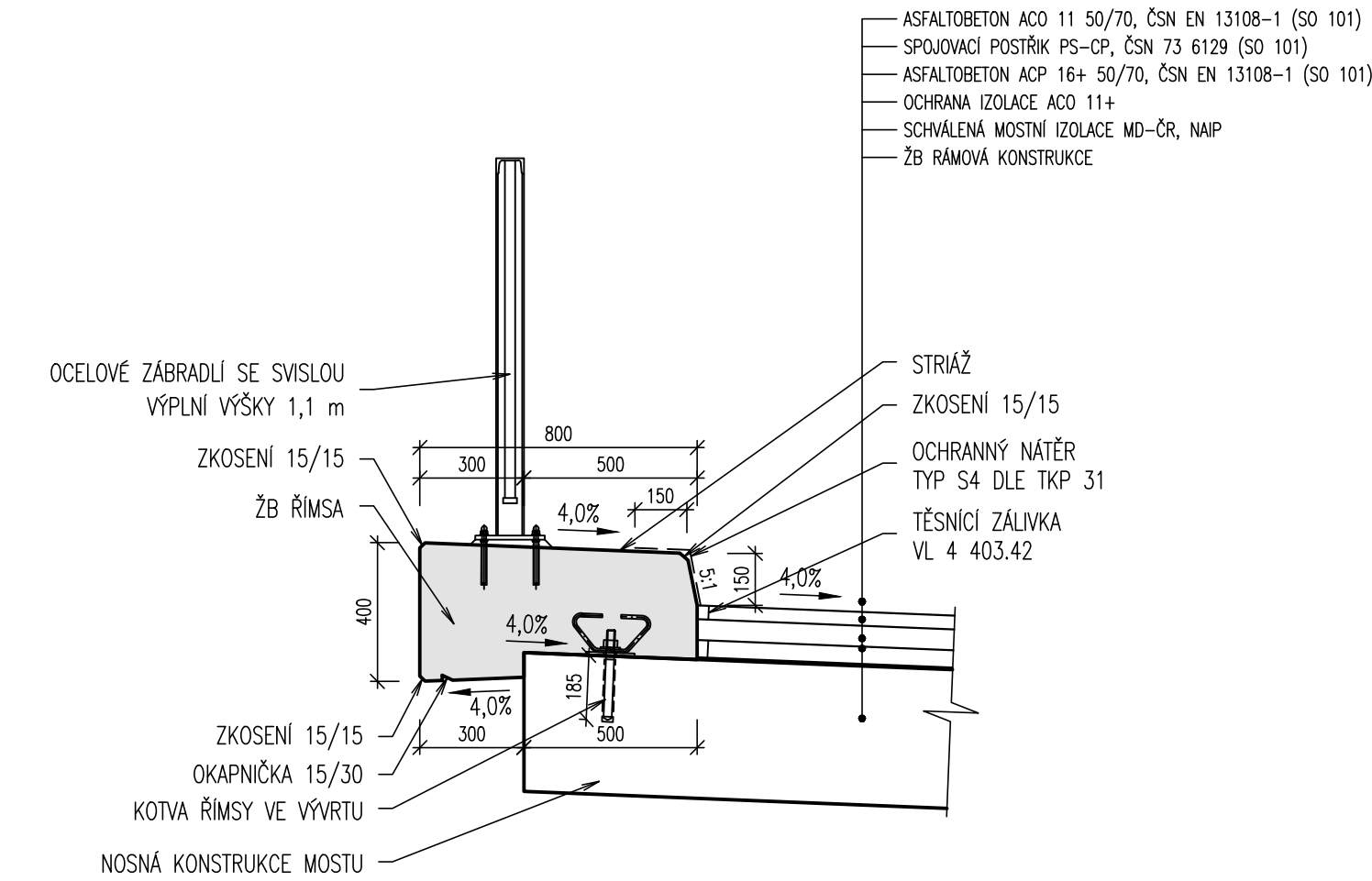


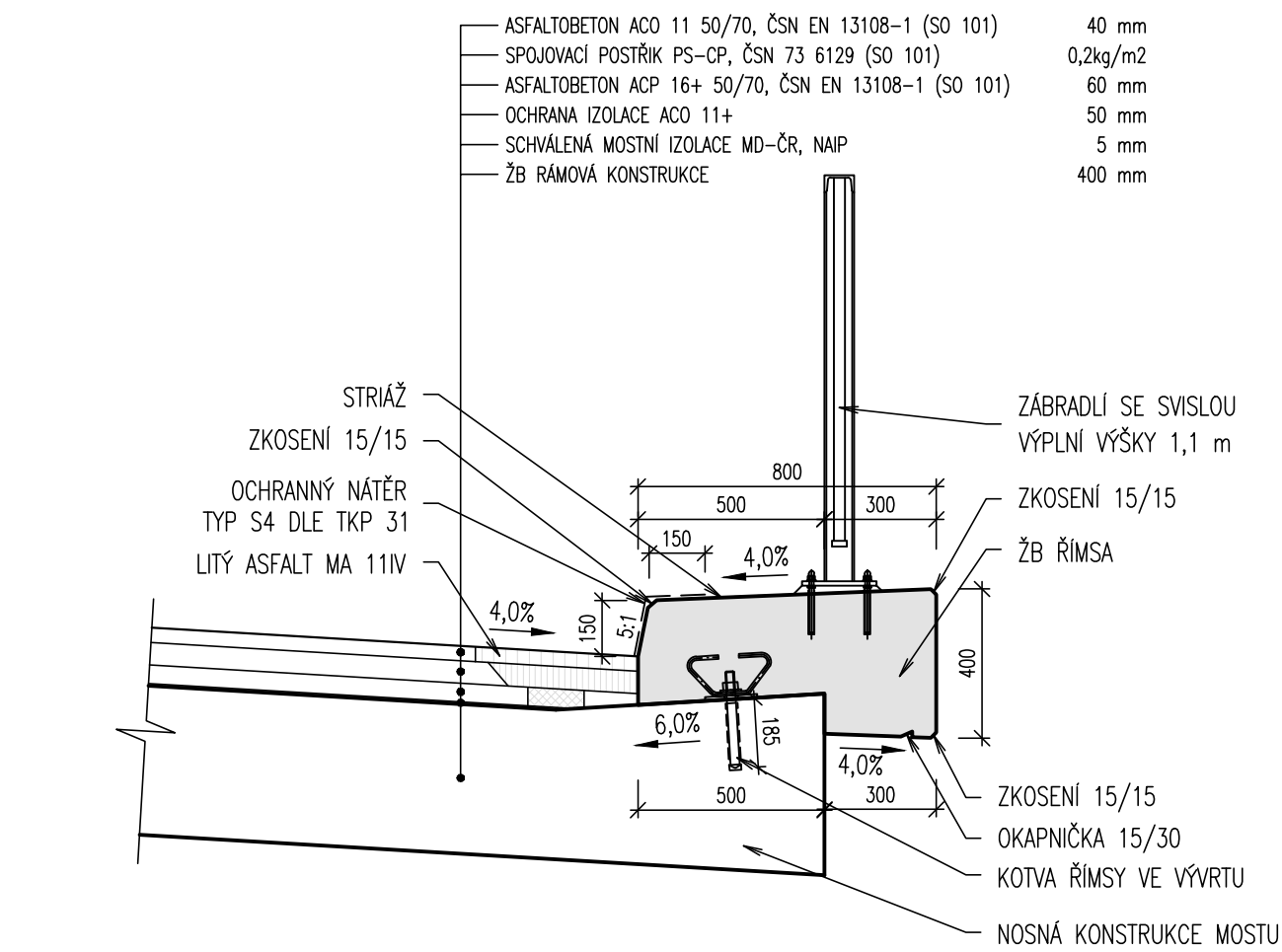
PŮDORYS
M 1:50



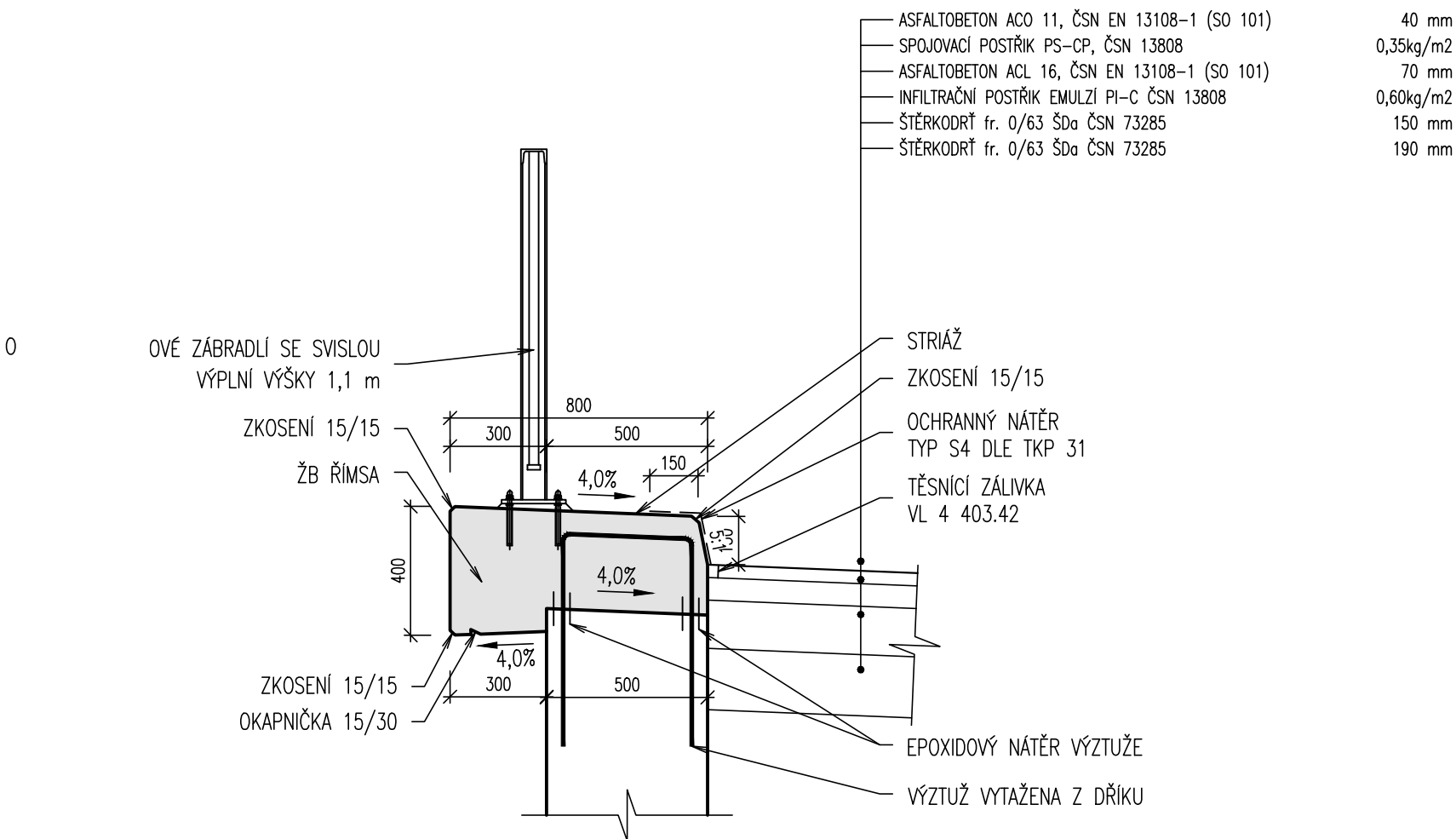
LEVÁ ŘÍMSA
ŘEZ V MÍSTĚ NK
M 1:20



PRAVÁ ŘÍMSA
ŘEZ V MÍSTĚ NK
M 1:20



ŘEZ V MÍSTĚ KŘÍDLA
M 1:20



ŘEZ V MÍSTĚ KŘÍDLA
M 1:20

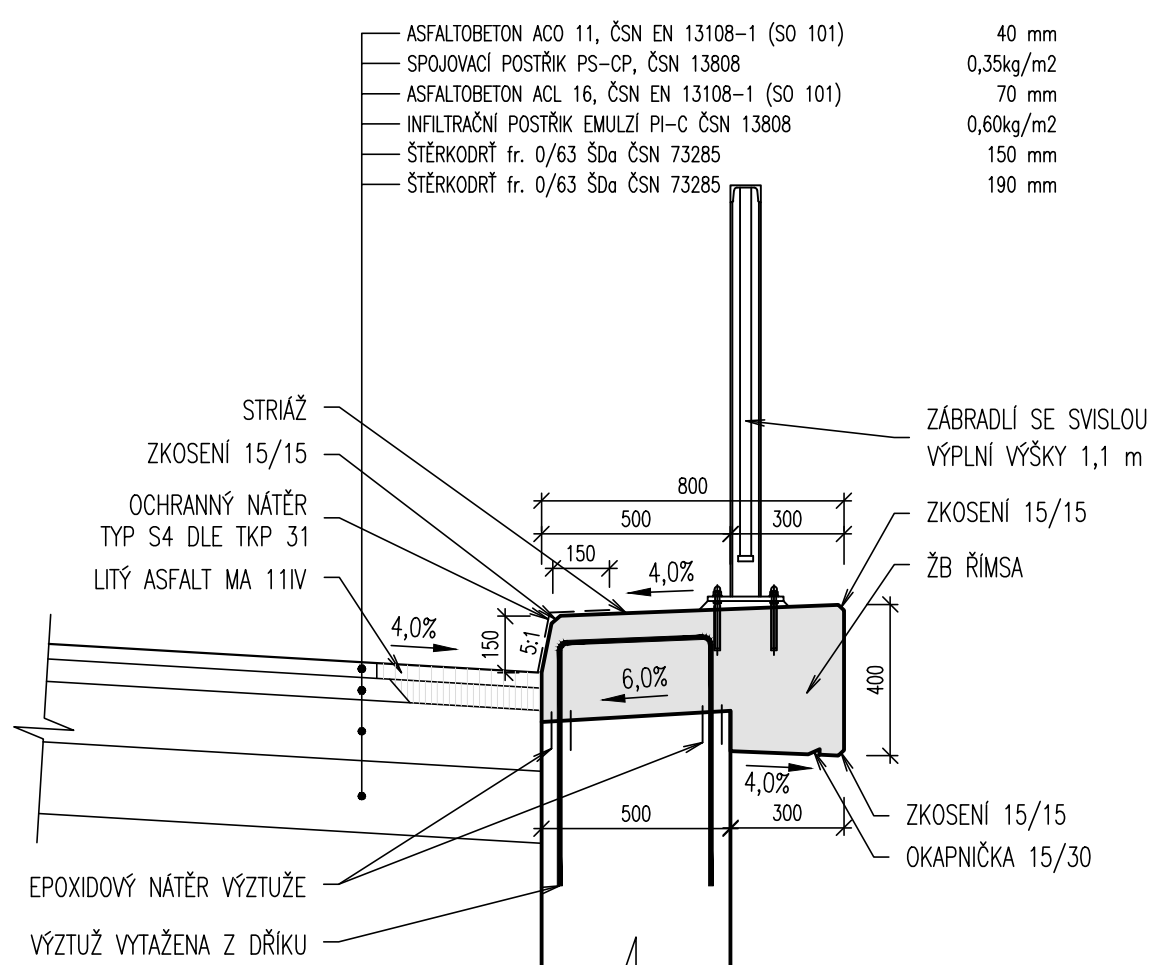


SCHÉMA VÝZTUŽE
M 1:20

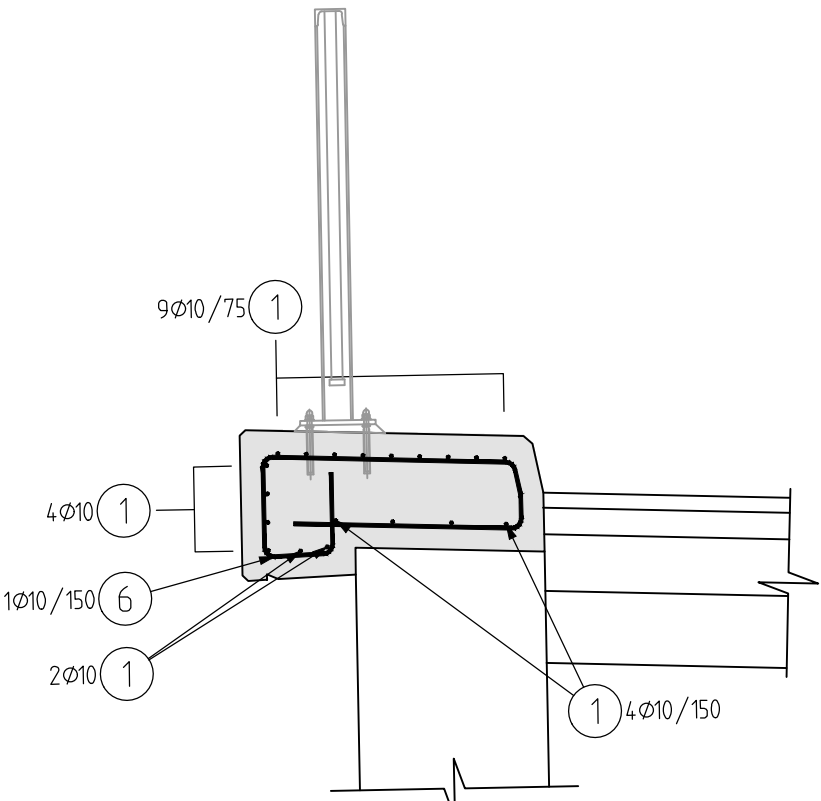
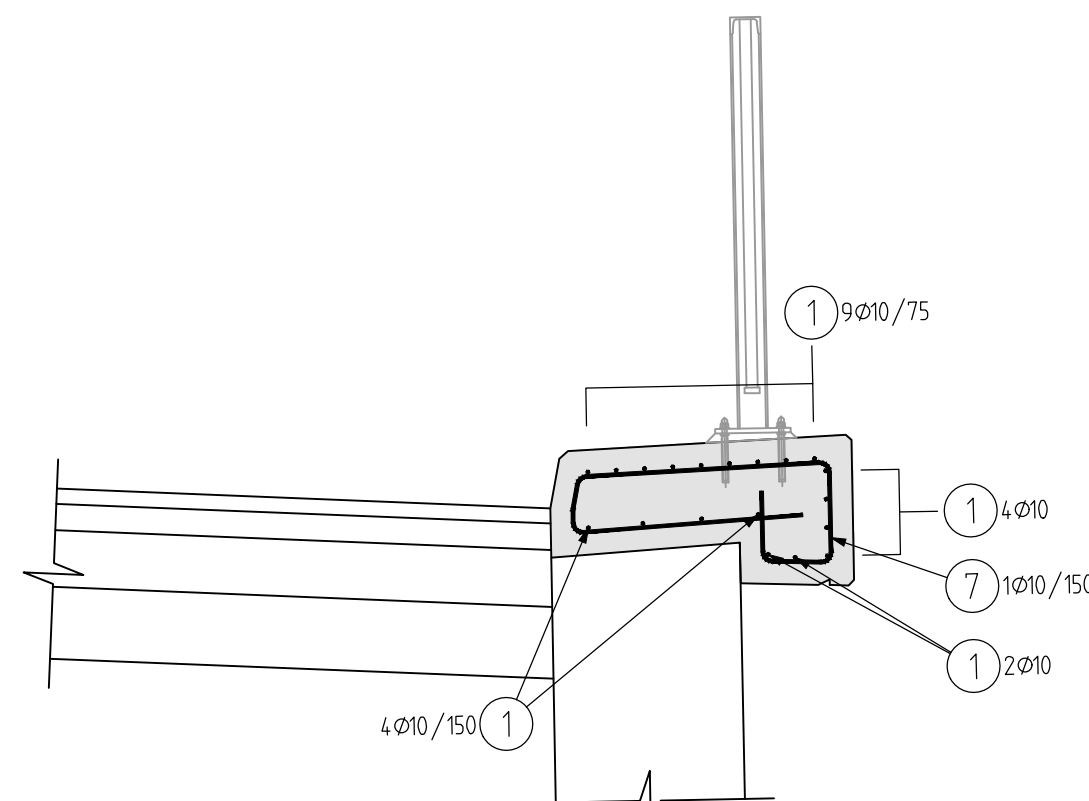


SCHÉMA VÝZTUŽE
M 1:20



TABULKA BETONŮ
(podle TKP18, ČSN EN 206+A2 a ČSN EN 1992-1-1)

ČÁST KONSTRUKCE	TŘÍDA	SVP
ŘÍMSA	C30/37	XD3, XF4

VÝZTUŽ

BETONÁŘSKÁ VÝZTUŽ	B500B	Dle ČSN 10 080 A ČSN 42 0139
-------------------	-------	------------------------------

POZNÁMKY:

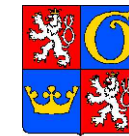


- VŠECHNY KÓTY JSOU UVEDENY V MM, NENÍ-LI UVEDENO JINAK. VŠECHNY VÝŠKY JSOU UVEDENY V M N. M. BPV, NENÍ-LI UVEDENO JINAK.
- BĚHEM VÝSTAVBY NOVÉHO MOSTU JE TŘEBA RESPEKTOVAT NADZEMNÍ EL. VEDENÍ A UZPŮBIT TOMU TECHNOLOGII.
- DETAILY BUDOU PROVEDENY DLE VZOROVÝCH LISTŮ STAVEB POZEMNÍCH KOMUNIKACÍ NENÍ-LI SPECIFIKOVÁNO JINAK.
- VŠECHNY HRANY BUDOU ZKOSENÝ 20/20 mm (NENÍ LI SPECIFIKOVÁNO JINAK),

ČÍSLO REVIZE:	POPIS ZMĚNY / ODŮVODNĚNÍ:	DATUM:
---------------	---------------------------	--------

ČÁST D
SO 205

SOUŘADNICOVÝ SYSTÉM S-JTSK, VÝŠKOVÝ SYSTÉM BpV

AUTORIZACE

OBJEDNATEL:		Královéhradecký kraj	
		Pivovarské náměstí 1245, 500 03 HRADEC KRÁLOVÉ IČ: 708 89 546	
ZHOTOVITEL:		NAVRHL / VYPRACOVAL:	
		Tomáš Kaláb	
ADVISIA, s.r.o. Rubáňská 215/1 Praha 5, 190 00 www.advisia.cz, info@advisia.cz		ZODPOVĚDNÝ PROJEKTANT:	
		Ing. Aleš Menšík	
		TECHNICKÁ KONTROLA:	
		Ing. Michal NĚMEC	
PODZHOTOVITEL:		NAVRHL / VYPRACOVAL:	
		Tomáš Kaláb	
Agile Geotechnics s.r.o. Šumavská 1936/23, 120 00 Praha 2 tel.: +420 778 486 915 e-mail: kancelar@agile-ge.cz; www.agile-ge.cz		ZODPOVĚDNÝ PROJEKTANT:	
		Ing. Aleš Menšík	
		TECHNICKÁ KONTROLA:	
		Ing. Petr Tomáš	
AKCE:		ČÍSLO ZAKÁZKY:	
III/3195 Kameničná - Jaroslav		18-009-A	
ČÍSLO OBJEKTU:		DATUM:	
SO 205		03 / 2025	
NÁZEV OBJEKTU:		FOMÁT:	
most v km 1,925		8 x A4	
ČÍSLO PŘÍLOHY:		MĚŘÍTKO:	
13		1:50	
NÁZEV PŘÍLOHY:		REVIZE:	
Výkres tvaru a schéma výztuže říms		00	
		STUPEŇ PD:	
		PDPS	
		PARE:	