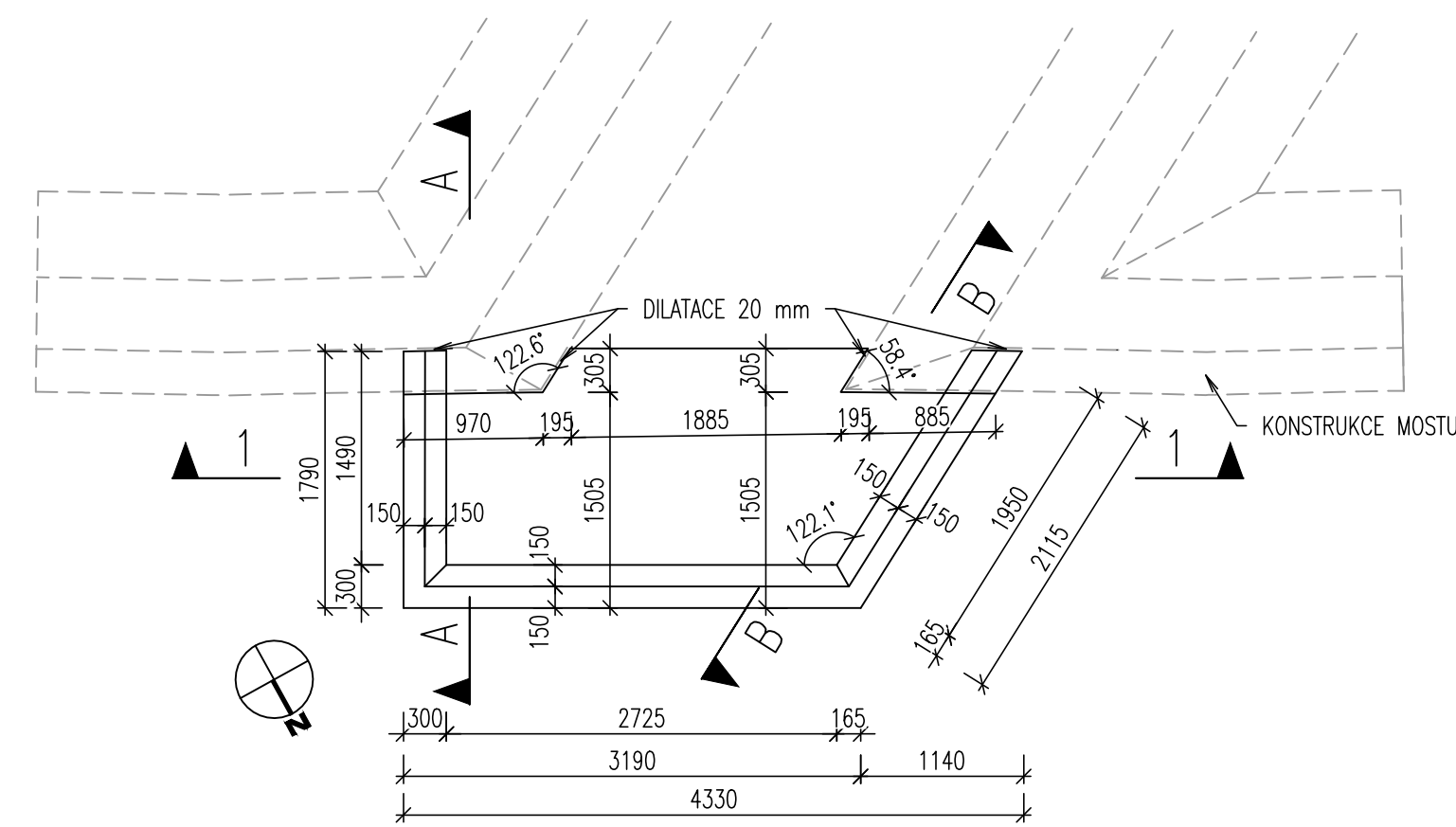
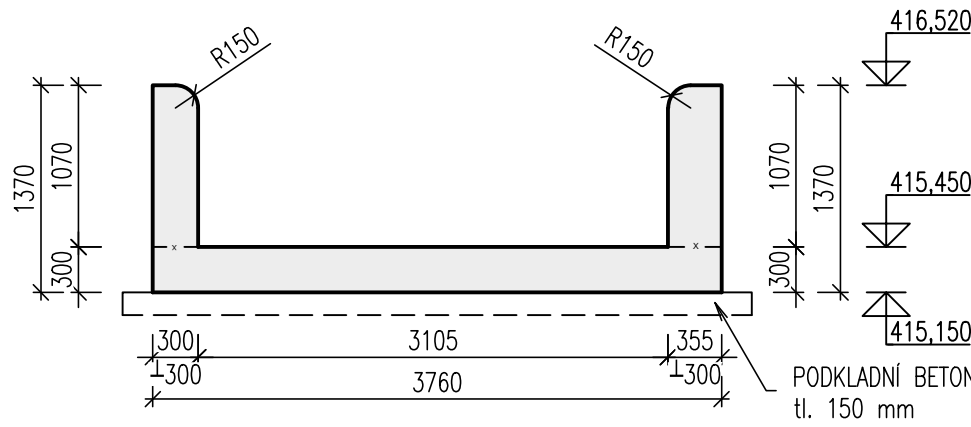


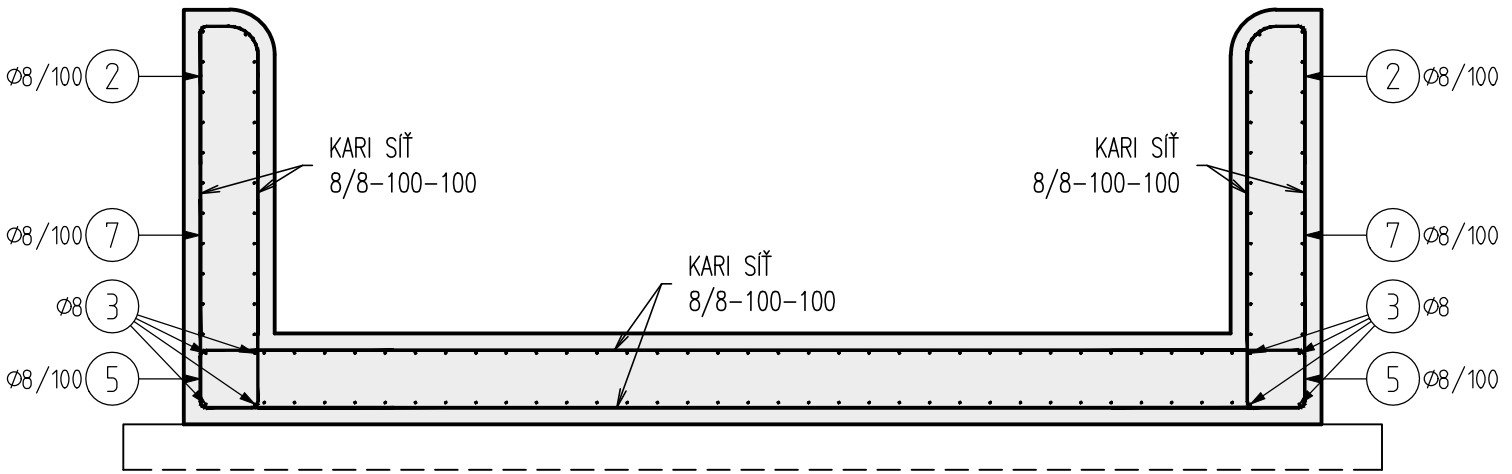
PŮDORYS
M 1:50



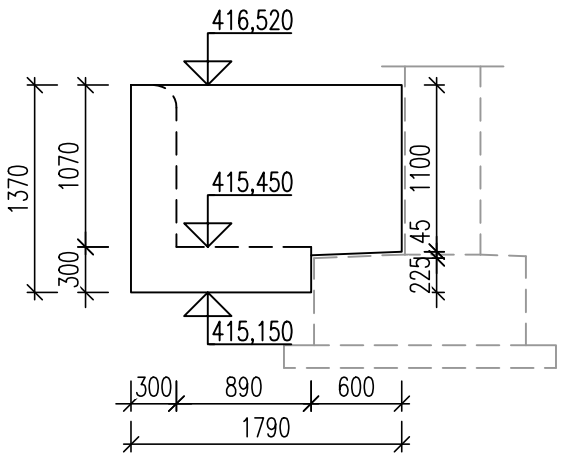
ŘEZ 1-1
M 1:50



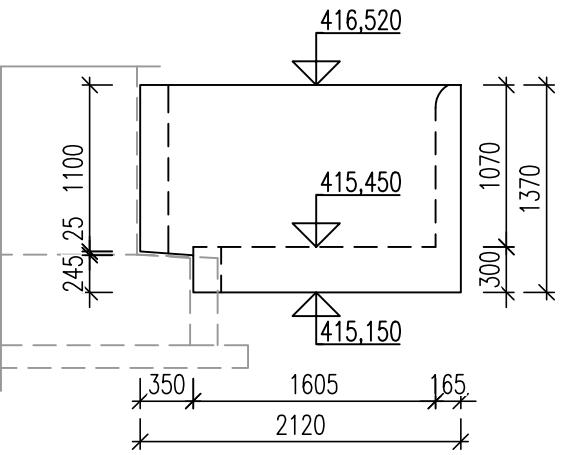
PŘÍČNÝ ŘEZ VÝZTUŽÍ
M 1:25



POHLED A-A
M 1:50



POHLED B-B
M 1:50



TABULKA BETONŮ
(podle TKP18, ČSN EN 206+A2 a ČSN EN 1992-1-1)

ČÁST KONSTRUKCE	TŘÍDA	SVP
PODKLADNÍ BETON	C16/20	X0
BETON VTKOVÉ JÍMKY	C30/37	XF4

VÝZTUŽ

BETONÁŘSKÁ VÝZTUŽ	B500B	
-------------------	-------	--

POZNÁMKY:

- VŠECHNY KÓTY JSOU UVEDENY V MM, NENÍ-LI UVEDENO JINAK. VŠECHNY VÝSKY JSOU UVEDENY V M N. M. BPV, NENÍ-LI UVEDENO JINAK.
- BĚHEM VÝSTAVBY NOVÉHO MOSTU JE TŘEBA RESPEKTOVAT NADZEMNÍ EL. VEDENÍ A UZPŮSOBIT TOMU TECHNOLOGII.
- DETAILY BUDOU PROVEDENY DLE VZOROVÝCH LISTŮ STAVEB POZEMNÍCH KOMUNIKACÍ NENÍ-LI SPECIFIKOVÁNO JINAK.
- VŠECHNY HRANY BUDOU ZKOSENY 20/20 mm (NENÍ LI SPECIFIKOVÁNO JINAK),

ČÁST D
SO 205

SOUŘADNICOVÝ SYSTÉM S-JTSK, VÝŠKOVÝ SYSTÉM Bpv

OBJEDNATEL:	KRÁLOVÉHRADECKÝ KRAJ Pivovarské náměstí 1245, 500 03 HRADEC KRÁLOVÉ IČ: 708 89 546
-------------	--

ZHOTOVITEL:	NAVRHL / VYPRACOVAL:
ADV/S/A projekty a řízení dopravních staveb	
ADVISIA, s.r.o. Rubeška 215/1 Praha 9, 190 00 www.advisia.cz, info@advisia.cz	ZODPOVĚDNÝ PROJEKTANT:
	TECHNICKÁ KONTROLA:
	HLAVNÍ INŽENÝR PROJEKTU: Ing. Michal NĚMEC

PODZHOTOVITEL:	NAVRHL / VYPRACOVAL:
Agile Geotechnics	Tomáš Kaláb
Agile Geotechnics s.r.o. Šumavská 1036/23, 120 00 Praha 2 tel.: +420 778 486 915 e-mail: kancelar@agile-ge.cz; www.agile-ge.cz	ZODPOVĚDNÝ PROJEKTANT: Ing. Aleš Menšík
	TECHNICKÁ KONTROLA: Ing. Petr Tomáš

AKCE:	III/3195 Kameničná - Jaroslav	
ČÍSLO OBJEKTU: SO 205	NÁZEV OBJEKTU: most v km 1,925	ČÍSLO ZAKÁZKY: 18-009-A
ČÍSLO PŘÍLOHY: 11	NÁZEV PŘÍLOHY: Výkres tvaru a schéma výztuže vtokové jímky	DATUM: 03 / 2025
		FOMÁT: 4 x A4
		MĚŘÍTKO: 1:25, 1:50
		REVIZE: 00
		STUPEŇ PD: PDPS
		PARÉ: