

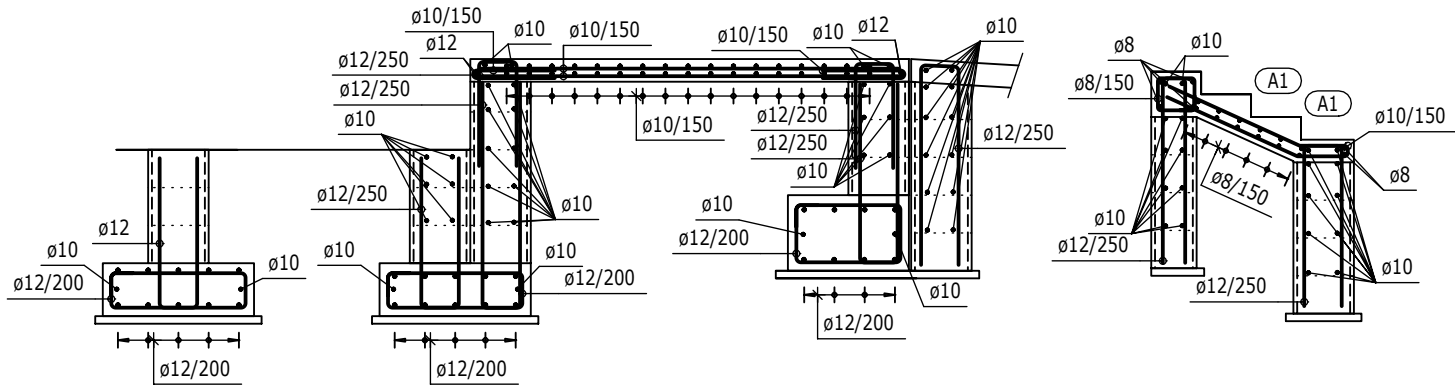
# SCHÉMA VYZTUŽENÍ RAMPY S PŘÍSTŘEŠKEM

M 1:50

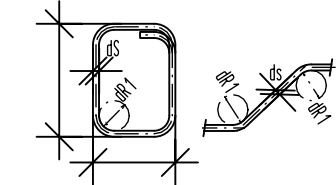
## DESKY, PASY, PATKY

- VZOROVÉ VYZTUŽENÍ DESEK RASTREM VÝZTUŽE PŘI OBOU POVRŠÍCH  $\phi 10$  á 150 mm, LEMOVÁNÍ DESEK  $\phi 12$  (PRINCIP VYZTUŽENÍ SHODNÝ PRO VŠECHNY DESKY)
- PASY ZE ZTRACENÉHO BEDNĚNÍ POD DESKY BUDOU VYZTUŽENY VE VODOROVNÉM SMĚRU  $\phi 10$  DO KAŽDÉ LOŽNÉ SPÁRY A SVISLÁ VÝZTUŽ Z  $\phi 12$  á 250 mm
- VYZTUŽENÍ ŽELEZOBETONOVÝCH PATEK VIZ ŘEZ (PRINCIP SHODNÝ PRO OBĚ PATKY)
- VYZTUŽENÍ ŽELEZOBETONOVÝCH PASŮ VIZ ŘEZY

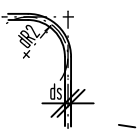
## SCHODIŠTĚ



## OHYBY VÝZTUŽE



Trmínky, háky	ds	< 16	≥ 16
Smyková výztuž	dR1	4ds	7ds



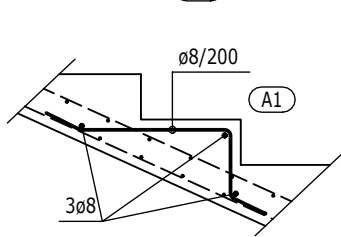
Ohýbaná tažená výztuž

krytí	≥ 3ds; min 50mm	< 3ds; < 50mm
dR2	15ds	20ds

## MATERIÁLY:

BETON viz. TVAR	
OCEL B500B	
KRYTÍ: DESKY	40 mm
PATKY	40 mm
ŽB PASY	40 mm
ZTRAC. BEDNĚNÍ	25 mm

### VÝZTUŽ STUPNĚ (A1)



- PŘI OHÝBÁNÍ VÝZTUŽE JE NUTNÉ DODRŽET USTANOVENÍ ČSN EN 1992-1-1 NAVRHOVÁNÍ BETONOVÝCH KONSTRUKCÍ - Část 1-1: Obecná pravidla a pravidla pro pozemní stavby, tab. 8.1N
- VÝZTUŽ STYKOVAT PŘESAHEM MINIMÁLNĚ V DÉLCE 50 PROFILŮ MENŠÍ VLOŽKY
- V MÍSTĚ PROSTUPŮ VÝZTUŽ PŘÍZPŮSOBIT (rozhrnout nebo prostřihnout).
- ČELA BEDNĚNÍ DESEK VYTVOŘIT PO VYVÁZÁNÍ HORNÍ VÝZTUŽE

±0,000 = 369,520 m.n.m.

název stavby:

**LÉČIVÁ ZAHRADA**

umístění stavby:

Purkyňova 446, Náchod parc.č.942/3 k.ú. Náchod

generální  
projektant:

**Ing. Jitka Peroutka Ullwerová**  
autorizovaný krajinářský architekt, ČKA 04793  
+420 607 888 273  
jitka.ullwerova@jitull.cz

projektant  
statické  
části:

**VNprojekt-statika s.r.o.**  
Dělnická 9, Praha 7, 170 00  
+420 723 362 912  
vnprojekt@vnprojekt.cz  
www.vnprojekt.cz



autorizační razítko:

investor: Oblastní nemocnice Náchod a.s.

Purkyňova 446,  
547 01 Náchod

stupeň:

DPS

Generální projektant:

Ing. Jitka Peroutka Ullwerová

datum:

05/2024

počet formátů:

**1xA4**

objekt:

LÉČIVÁ ZAHRADA

Generální projektant statické části:

Ing. Ondřej Novotný

č. revize:

číslo paré:

část PD:

D.1.2 - STAVEBNĚ KONSTRUKČNÍ ŘEŠENÍ

Zodpovědný projektant:

Ing. Ondřej Novotný

měřítko:

1:50

název přílohy:

**SCHÉMA VYZTUŽENÍ RAMPY S PŘÍSTŘEŠKEM**

vypracoval:

Bc. Matěj Chaloupka

č. výkresu:

06