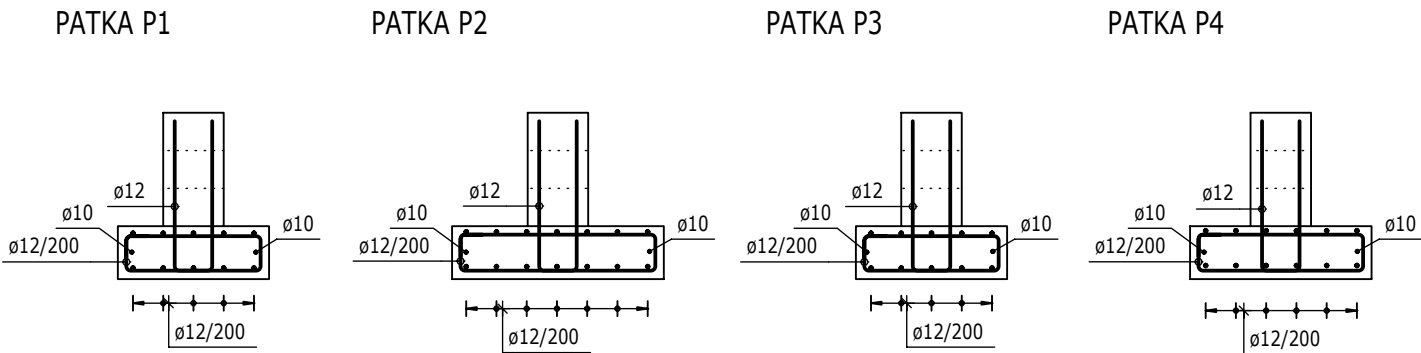
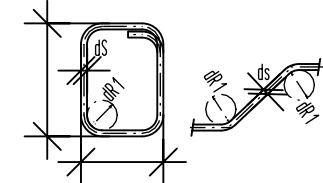


SCHÉMA VYZTUŽENÍ PATEK PRO ALTÁNY

M 1:50

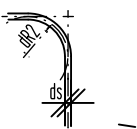


OHYBY VÝZTUŽE



Trmínky, háky
Smyková výztuž

ds	< 16	≥ 16
dR1	4ds	7ds



Ohýbaná tažená výztuž

krytí	≥ 3ds; min 50mm	< 3ds; < 50mm
dR2	15ds	20ds

MATERIÁLY:

BETON viz. TVAR
OCEL B500B
KRYTÍ 40 mm

- PŘI OHÝBÁNÍ VÝZTUŽE JE NUTNÉ DODRŽET USTANOVENÍ ČSN EN 1992-1-1 NAVRHOVÁNÍ BETONOVÝCH KONSTRUKCÍ - Část 1-1: Obecná pravidla a pravidla pro pozemní stavby, tab. 8.1N
- VÝZTUŽ STYKOVAT PŘESAHEM MINIMÁLNĚ V DÉLCE 50 PROFILŮ MENŠÍ VLOŽKY
- V MÍSTĚ PROSTUPŮ VÝZTUŽ PŘÍZPŮSOBIT (rozhrnout nebo prostříhnout).
- ČELA BEDNĚNÍ DESEK VYTVOŘIT PO VYVÁZÁNÍ HORNÍ VÝZTUŽE

název stavby: LÉČIVÁ ZAHRADA		autorizační razítko:	
umístění stavby: Purkyňova 446, Náchod parc.č.942/3 k.ú. Náchod			
generální projektant: Ing. Jitka Peroutka Ullwerová <small>autorizovaný krajinářský architekt, ČKA 04793 +420 607 888 273 jitka.ullwerova@jitull.cz</small>	projektant statické části: VNprojekt-statika s.r.o. <small>Dělnická 9, Praha 7, 170 00 +420 723 362 912 vnprojekt@vnprojekt.cz www.vnprojekt.cz</small>		

investor: Oblastní nemocnice Náchod a.s. Purkyňova 446, 547 01 Náchod			
stupeň: DPS	Generální projektant: Ing. Jitka Peroutka Ullwerová	datum: 05/2024	počet formátů: 1x A4
objekt: LÉČIVÁ ZAHRADA	Generální projektant statické části: Ing. Ondřej Novotný	č. revize:	číslo paré:
část PD: D.1.2 - STAVEBNĚ KONSTRUKČNÍ ŘEŠENÍ	Zodpovědný projektant: Ing. Ondřej Novotný	měřítko: 1:50	
název přílohy: SCHÉMA VYZTUŽENÍ PATEK PRO ALTÁNY	vypracoval: Bc. Matěj Chaloupka	č. výkresu: 09	