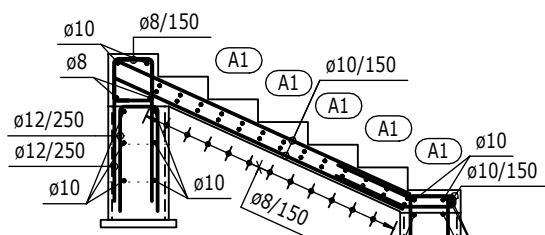


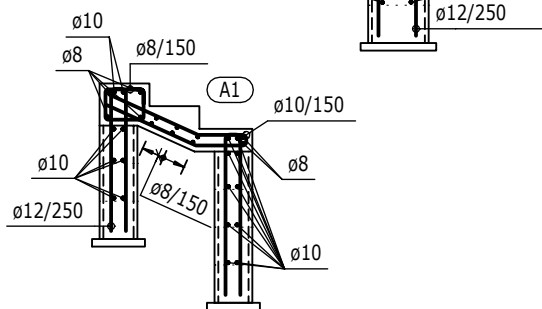
SCHÉMA VYZTUŽENÍ VENKOVNÍHO SCHODIŠTĚ 1-4

M 1:50

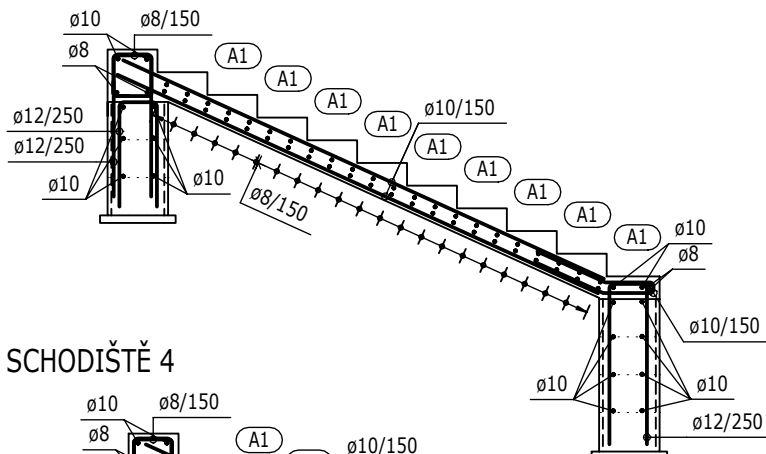
SCHODIŠTĚ 1



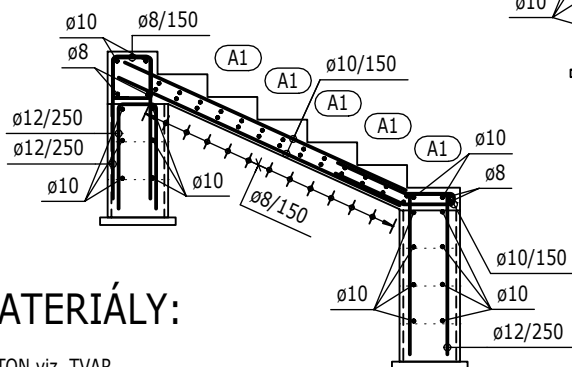
SCHODIŠTĚ 2



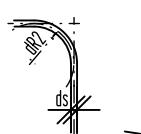
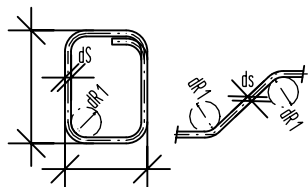
SCHODIŠTĚ 3



SCHODIŠTĚ 4



OHYBY VÝZTUŽE



Ohýbaná tažená výztuž

Trmínky, háky
Smyková výztuž

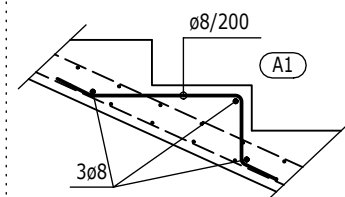
ds	< 16	≥ 16
dR1	4ds	7ds

krytí	≥ 3ds; min 50mm	< 3ds; < 50mm
dR2	15ds	20ds

MATERIÁLY:

BETON viz. TVAR
OCEL B500B
KRYTÍ 40 mm

VÝZTUŽ STUPNĚ (A1)



- PŘI OHÝBÁNÍ VÝZTUŽE JE NUTNÉ DODRŽET USTANOVENÍ ČSN EN 1992-1-1 NAVRHOVÁNÍ BETONOVÝCH KONSTRUKCÍ - Část 1-1: Obecná pravidla a pravidla pro pozemní stavby, tab. 8.1N
- VÝZTUŽ STYKOVAT PŘESAHEM MINIMÁLNĚ V DÉLCE 50 PROFILŮ MENŠÍ VLOŽKY
- V MÍSTĚ PROSTUPŮ VÝZTUŽ PŘÍZPŮSOBIT (rozhrnout nebo prostříhnout).
- ČELA BEDNĚNÍ DESEK VYTVOŘIT PO VYVÁZÁNÍ HORNÍ VÝZTUŽE

±0,000 = 369,520 m.n.m.

název stavby:

LÉČIVÁ ZAHRADA

umístění stavby:

Purkyňova 446, Náchod parc.č.942/3 k.ú. Náchod

generální
projektant:

Ing. Jitka Peroutka Ullwerová
autorizovaný krajinářský architekt, ČKA 04793
+420 607 888 273
jitka.ullwerova@jitull.cz

projektant
statické
části:

VNprojekt-statika s.r.o.
Dělnická 9, Praha 7, 170 00
+420 723 362 912
vnprojekt@vnprojekt.cz
www.vnprojekt.cz



autorizační razítko:

investor: Oblastní nemocnice Náchod a.s.

Purkyňova 446,
547 01 Náchod

stupeň:

DPS

objekt:

LÉČIVÁ ZAHRADA

část PD:

D.1.2 - STAVEBNĚ KONSTRUKČNÍ ŘEŠENÍ

název přílohy:

SCHÉMA VYZTUŽENÍ VENKOVNÍHO SCHODIŠTĚ 1-4

Generální projektant:

Ing. Jitka Peroutka Ullwerová

Generální projektant statické části:

Ing. Ondřej Novotný

Zodpovědný projektant:

Ing. Ondřej Novotný

vypracoval:

Bc. Matěj Chaloupka

datum:

05/2024

č. revize:

měřítko:

1:50

č. výkresu:

07

počet formátů:

1xA4

číslo paré: