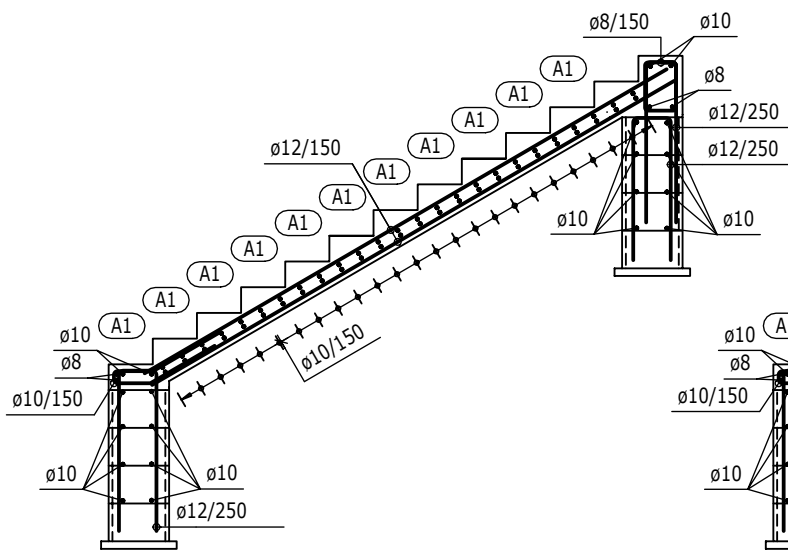


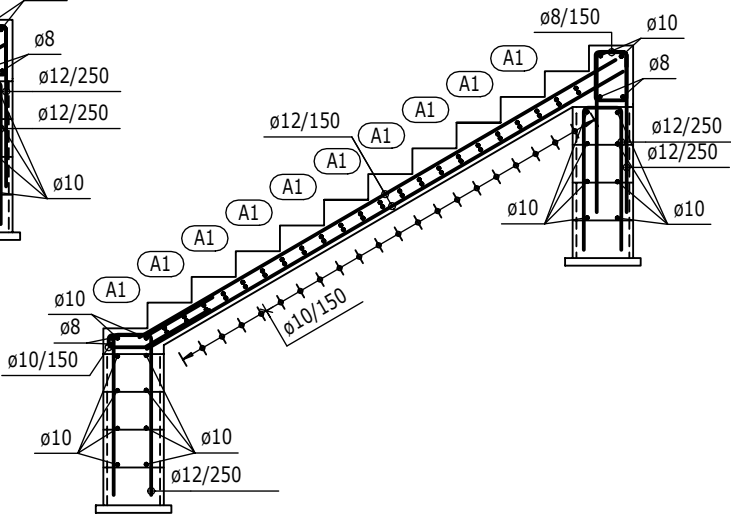
SCHÉMA VYZTUŽENÍ REHABILITAČNÍCH SCHODŮ

M 1:50

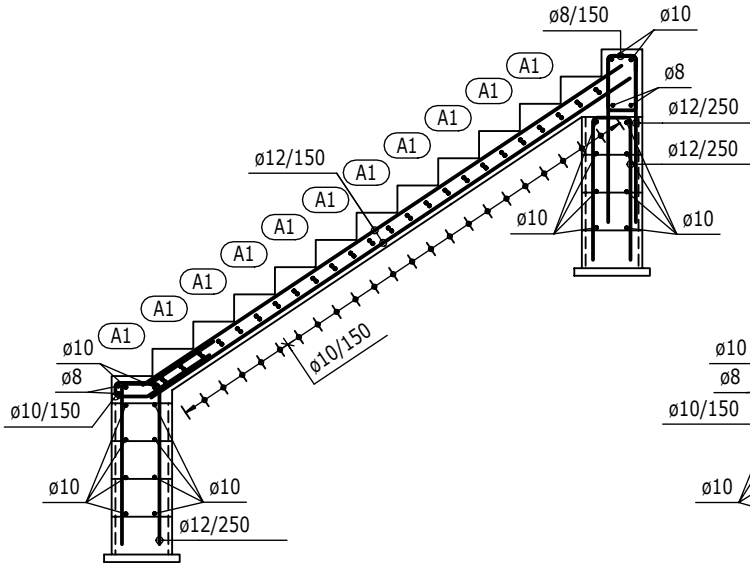
SCHODIŠŤOVÉ RAMENO SCH1



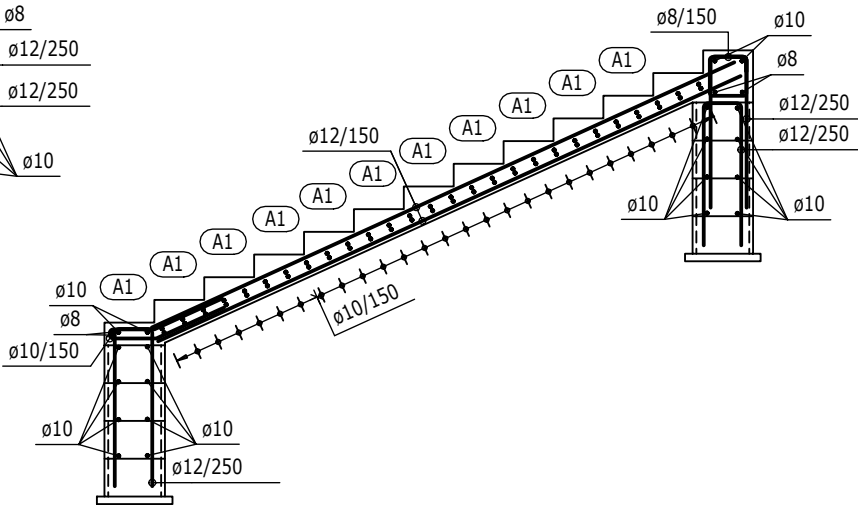
SCHODIŠŤOVÉ RAMENO SCH2



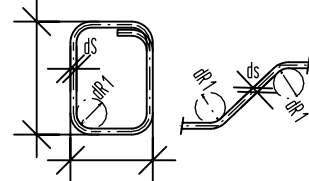
SCHODIŠŤOVÉ RAMENO SCH3



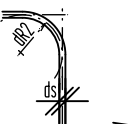
SCHODIŠŤOVÉ RAMENO SCH4



OHYBY VÝZTUŽE



|                |     |      |      |
|----------------|-----|------|------|
| Třmínky, háky  | ds  | < 16 | ≥ 16 |
| Smyková výztuž | dR1 | 4ds  | 7ds  |



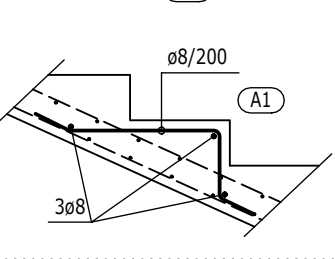
Ohýbaná tažená výztuž

|       |                 |               |
|-------|-----------------|---------------|
| krytí | ≥ 3ds; min 50mm | < 3ds; < 50mm |
| dR2   | 15ds            | 20ds          |

MATERIÁLY:

BETON viz. TVAR  
OCEL B500B  
KRYTÍ 40 mm

VÝZTUŽ STUPNĚ (A1)



- PŘI OHÝBÁNÍ VÝZTUŽE JE NUTNÉ DODRŽET USTANOVENÍ ČSN EN 1992-1-1 NAVRHOVÁNÍ BETONOVÝCH KONSTRUKCÍ - Část 1-1: Obecná pravidla a pravidla pro pozemní stavby, tab. 8.1N
- VÝZTUŽ STYKOvat PŘESAHEM MINIMÁLNĚ V DÉLCE 50 PROFILŮ MENŠÍ VLOŽKY
- V MÍSTĚ PROSTUPŮ VÝZTUŽ PŘÍZPŮSOBIT (rozhnout nebo prostříhnout).
- ČELA BEDNĚNÍ DESEK VYTVOŘIT PO VYVÁZÁNÍ HORNÍ VÝZTUŽE
- SCHODIŠŤOVÁ RAMENA BUDOU KOTVENA TRNY Ø 14 mm á 200 mm NAVRTANÉ NA CHEMII

±0,000 = 369,520 m.n.m.

|  |   |                            |   |
|--|---|----------------------------|---|
| název stavby:<br><b>LÉČIVÁ ZAHRADA</b>                             |   | autorizační razítko:       |   |
| umístění stavby:<br>Purkyňova 446, Náchod parc.č.942/3 k.ú. Náchod |   |                            |   |
| generální projektant:  | Ing. Jitka Peroutka Ullwerová<br>autorizovaný krajinný architekt, ČKA 04793<br>+420 607 888 273<br>jitka.ullwerova@jitka.cz | projektant statické části: | VNprojekt-statika s.r.o.<br>Dělnická 9, Praha 7, 170 00<br>+420 723 362 912<br>vnprojekt@vnprojekt.cz<br>www.vnprojekt.cz |

|   |   |                   |                               |
|---|---|-------------------|-------------------------------|
| investor: Oblastní nemocnice Náchod a.s.<br>Purkyňova 446,<br>547 01 Náchod |   |                   |                               |
| stupeň:<br>DPS  | Generální projektant:<br>Ing. Jitka Peroutka Ullwerová      | datum:<br>05/2024 | počet formátů:<br><b>2xA4</b> |
| objekt:<br>LÉČIVÁ ZAHRADA   | Generální projektant statické části:<br>Ing. Ondřej Novotný | č. revize:        | číslo paré:                   |
| část PD:<br>D.1.2 - STAVEBNĚ KONSTRUKČNÍ ŘEŠENÍ                             | Zodpovědný projektant:<br>Ing. Ondřej Novotný               | měřítko:<br>1:50  |                               |
| název přílohy:<br><b>SCHÉMA VYZTUŽENÍ VENKOVNÍHO SCHODIŠŤE 1-4</b>          | vypracoval:<br>Bc. Matěj Chaloupka                          | č. výkresu:<br>10 |                               |