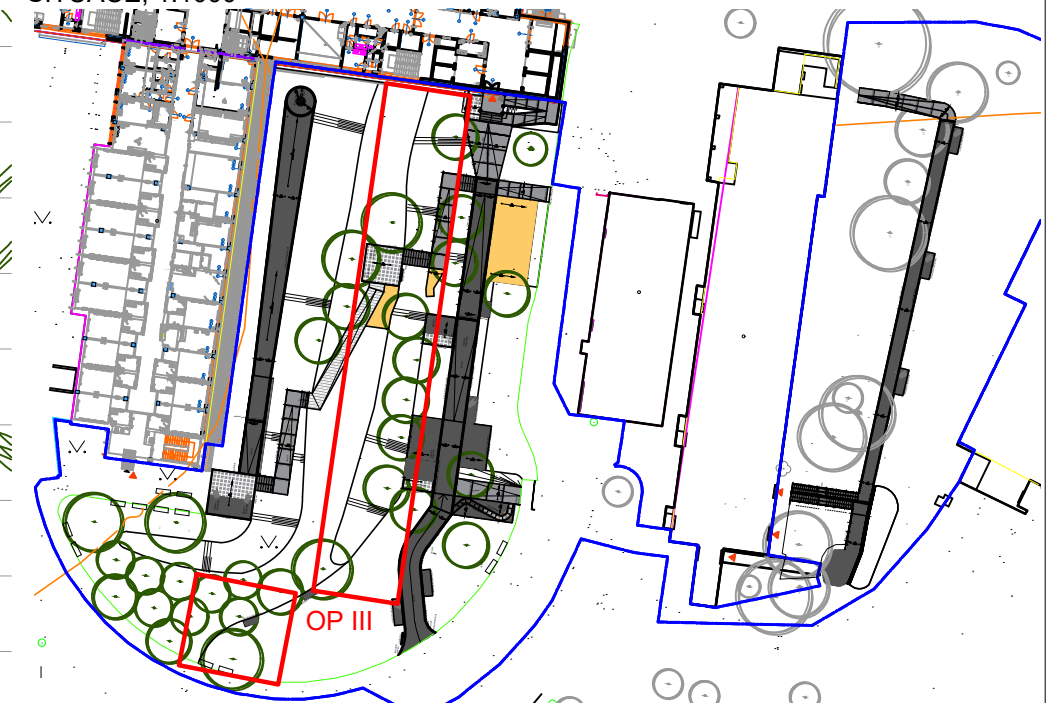
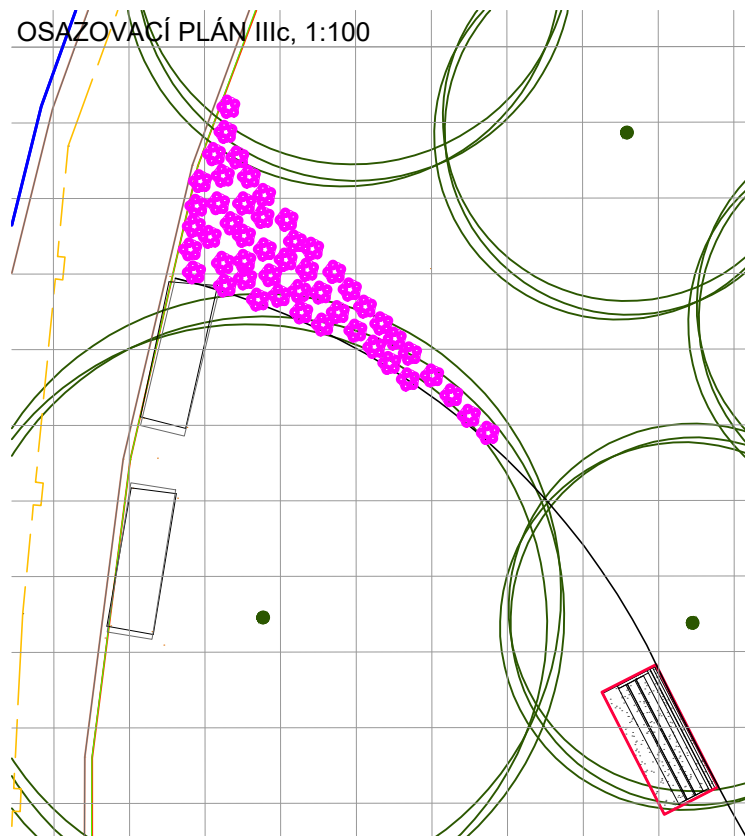


TYP	KÓD	TAXON LATINSKY	TAXON ČESKY	CELK. KS
keře:	'AkQu'	'Akebia quinata'	akébie pětičetná	2
	'ArMa'	'Aristolochia macrophylla'	podražec velkolistý	2
	'BuDR'	'Buddleja davidii' 'Royal Red'	komule davidova	38
	'CaCK'	'Caryopteris clandodensis' 'Kew Blue'	ořešokřídlec clandonský	33
	'CoSK'	'Cornus stolonifera' 'Kelseyi'	svída výběžkatá	85
	'DeGr'	'Deutzia gracilis'	trojpuk stihlý	66
	'EuAl'	'Euonymus alatus'	brslen křídlatý	5
	'HyH'	'Hypericum' 'Hidcote'	třezalka	118
	'HyPE'	'Hydrangea paniculata' 'Early Sensation'	hortenzie latnatá	24
	'HyPL'	'Hydrangea paniculata' 'Limelight'	hortenzie latnatá	13
	'ChaSN'	'Chaenomeles speciosa' 'Nivalis'	kdoulovec	8
	'LoHe'	'Lonicera henryi'	zimoléz	2
	'LoPi'	'Lonicera pileata'	zimoléz fialový	80
	'PeAb'	'Perovskia abratanoides'	perovskie	47
	'PhBE'	'Philadelphus' 'Belle Etoile'	pustoryl	89
	'PhOD'	'Physocarpus opulifolius' 'Diabolo'	tavola kalinolistá	7
	'PoFA'	'Potentilla fruticosa' 'Abbotswood'	mochna keříčkovitá	61
	'SpAr'	'Spiraea arguta'	tavolník význačný	42
	'SpBe'	'Spiraea betulifolia'	tavolník březolistý	69
	'SpVa'	'Spiraea vanhouttei'	tavolník vanhouteův	1
	'SyCHH'	'Symphoricarpos chenaultii' 'Hancock'	pámelník chenaultův	75
	'SyMS'	'Syringa microphylla' 'Superba'	šeřík malolistý	20
	'ViCo'	'Vitis coignetiae'	réva coignetové	1
	'WiSi'	'Wisteria sinensis'	vistárie čínská	1
cibuloviny:	'CrFR'	'Crocus' 'Flower Record'	krokus	340
	'PuUm'	'Puschkinia umbellatum'	puškinie	745


$$\pm 0,000 = 369,52 \text{ m.n.m.}$$

LÉČIVÁ ZAHRADA

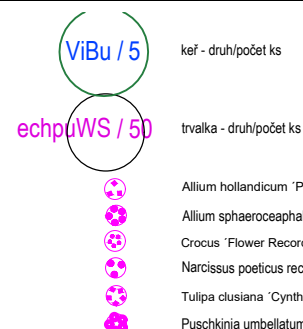
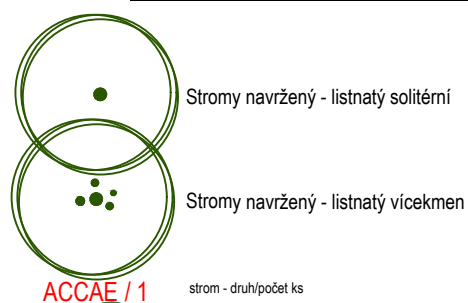
DOKUMENTACE PRO PROVEDENÍ STAVBY

č. výkresu č.paré
D1.2.23

Ing.Jitka Peroutka Ullwerová
autorizovaný krajinářský architekt, ČKA 04793
jitka.ullwerova@jitull.cz, +420 607 888 273

vypracovali: Ing. Jitka Peroutka Ullwerová

Všetke rozmery nutno ověřit na místě stavby. Výkres slouží pouze jako podklad pro realizaci ve smyslu finální podoby, rozvržení, volby materiálů a designu navrhovaných prvků drobné architektury. Změny oproti návrhu musí být konzultovány s autorem. Tento výkres je dílem podle autorského zákona. Žádná jeho část nesmí být rozšiřována, reprodukována, nebo ponechána třetí osobě bez písemného souhlasu autorů.



Pozn.: Výkres neslouží jako výrobní dokumentace, ale jako podklad pro realizaci ve smyslu finální podoby, rozvržení, volby materiálu a designu navrhovaných oporných drůbné architektury. Všechny technologické a výrobní postupy budou navrženy realitací firmou tak, aby byla připravena a ochotna za vykonané dlo nást zodpovědnosti a poskytnouti standardní záruky. Výrobní dokumentace bude předložena architektovi k odsouhlasení a všechny změny oporní návrtu budou konzultovány s projektantem. Všechny rozměry musí být ověřeny na stavbě před začatím výroby.

VŠECHNY INŽENÝRSKÉ SÍTĚ NA ŘEŠENÉM ÚZEMÍ MUSÍ BYT VYTVOŘENY REALIZACIÍ FIRMOU PŘED ZAČETÍM VŠEKÝCHY PRACÍ!