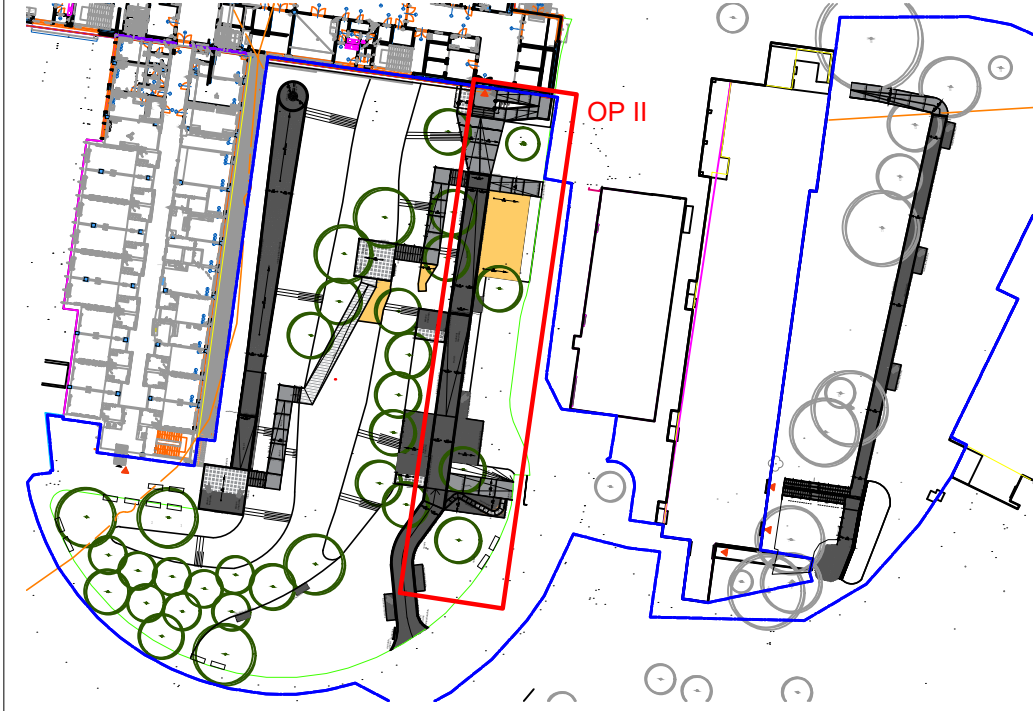
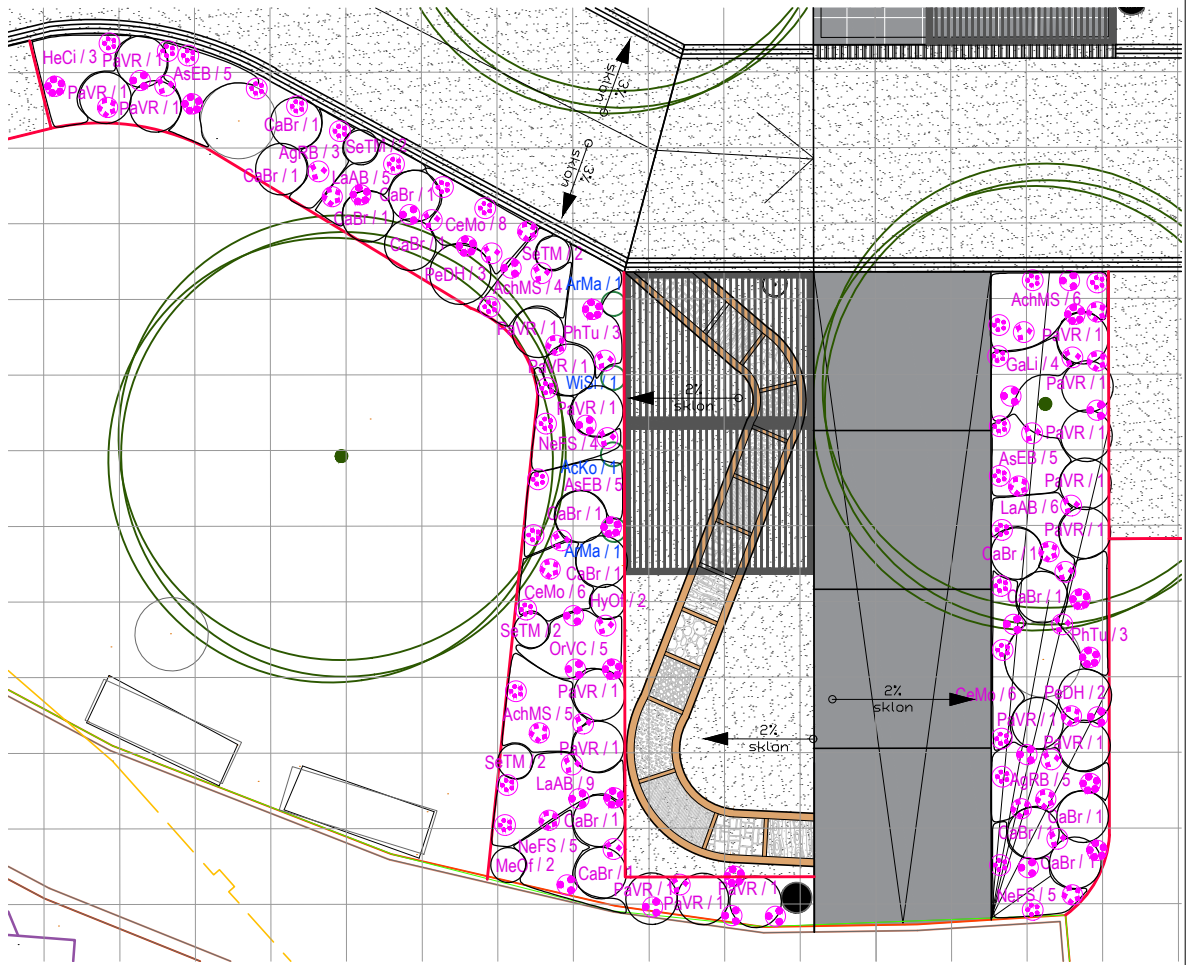
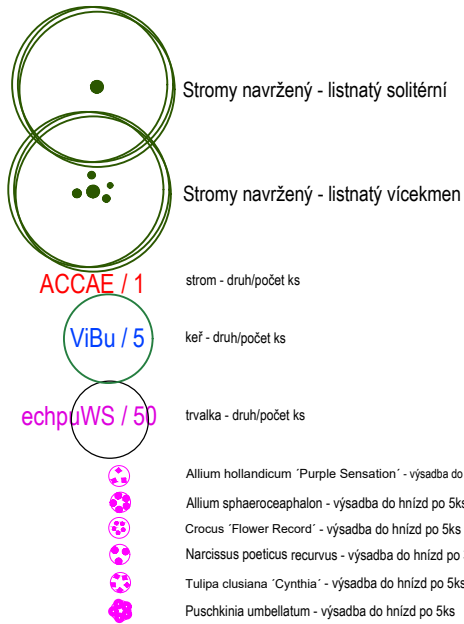


TYP	KÓD	TAXON LATINSKY	TAXON ČESKY	CELK.KS
keře:	'AcKo'	'Actinidia kolomikta'	aktinidie (kiwi)	1
	'ArMa'	'Aristolochia macrophylla'	podražec velkolistý	2
	'PaTr'	'Parthenocisus tricuspidata'	přísavník trojčipý	4
	'PeAb'	'Perovskia abrotanoides'	perovskie	4
trvalky:	'WiSi'	'Wisteria sinensis'	vistárie čínská	1
	'AgRB'	'Agastache rugosa 'Black Adder''	agastache svraskalá	15
	'AchMS'	'Achillea millefolium 'Summer Pastels''	řebříček obecný	18
	'ArAS'	'Artemisia absinthum 'Silverado''	pelyněk pravý	3
	'AsEB'	'Aster ericoides 'Blue Wonder''	hvězdnice vřesovcová	21
	'CaBr'	'Calamagrostis brachytricha'	třtina rákosovitá	34
	'CaNT'	'Calamintha nepeta 'Triumphator''	marulka lékařská	11
	'CeMo'	'Centaurea montana'	chrpa horská	41
	'GaLi'	'Gaura lindheimeri'	svícník	12
	'HeCi'	'Hemerocallis citrina'	denívka	3
	'HyOf'	'Hyssopus officinalis'	yzop lékařský	10
	'LaAB'	'Lavandula angustifolia 'Beate''	levandule dlouholistá	43
	'MeOf'	'Melissa officinalis'	meduňka lékařská	2
	'MISK'	'Miscanthus sinensis 'Kleine Silberspinne''	ozdobnice čínská	12
	'NeFS'	'Nepeta x faassenii 'Six Hills Giant'	šanta kočičí	28
	'OrVC'	'Origanum vulgare 'Compactum''	dobromysl obecná	5
cibuloviny:	'PaVR'	'Panicum virgatum 'Rotstrahlbusch''	proso prutnaté	26
	'PeDH'	'Penstemon digitalis 'Husker Red''	dračík náprstníkový	18
	'PhTu'	'Phlomis tuberosa'	sápa hlíznatá	14
	'SaOC'	'Salvia officinalis 'Culinaris''	šalvěj lékařská	3
	'SeTM'	'Sedum telephium 'Matrona''	rozchodník	14
	'AIHP'	'Allium hollandicum 'Purple Sensation''	česnek holandský	168
	'AISp'	'Allium sphaerocephalon'	česnek kulatohlavý	165
	'CrFR'	'Crocus 'Flower Record''	krokus	290
	'NaPR'	'Narcissus poeticus recurvus'	narcis	144
	'TuCC'	'Tulipa clusiana 'Cynthia''	tulipán	185

SITUACE, 1:1000



OSAZOVACÍ PLÁN II, 1:100



±0,000= 369,52 m.n.m.

## LÉČIVÁ ZAHRADA

Pozn. Vyměřovací výkresy jsou podloženy RASTREM 1x1m

DOKUMENTACE PRO PROVEDENÍ STAVBY

výkres:	OSAZOVACÍ PLÁN II	č. výkresu č. paré	D1.2.21	Ing. Jitka Peroutka Ullwerová
místo:	Purkyňova 446, Náchod	kat. úz.:	Náchod	autorizovaný krajinářský architekt, ČKA 04793
parcely:	944/6, 1004/3, 1005/6, 942/1, 942/3, 1005/18	datum:	07/24	jitka.ullwerova@jitul.cz, +420 607 888 273
investor:	Oblastní nemocnice Náchod a.s.	měřítko:	1:100	
		formát:	2x4	
		revize:		

Pozn.: Výkres neslouží jako výrobní dokumentace, ale jako podklad pro realizaci ve smyslu finální podoby, rozvržení, volby materiálů a designu navrhovaných prvků drobné architektury. Všechny technologické a výrobní postupy budou navrženy realizační firmou tak, aby byla připravena a ochotna za vykonané dílo nést zodpovědnost a poskytnout standardní záruky. Výrobní dokumentace bude předložena architektovi k odsouhlasení a všechny změny oproti návrhu budou konzultovány s projektantem. Všechny rozměry musí být ověřeny na stavbě před počátkem výroby. VŠECHNY INŽENÝRSKÉ SÍTĚ NA ŘEŠENÉM ÚZEMÍ MUSÍ BÝT VYTVOŘENY REALIZAČNÍ FIRMOU PŘED ZAPOČETÍM VEŠKERÝCH PRACÍ!

vypracovali: Ing. Jitka Peroutka Ullwerová  
Veškeré rozměry nutno ověřit na místě stavby. Výkres slouží pouze jako podklad pro realizaci ve smyslu finální podoby, rozvržení, volby materiálů a designu navrhovaných prvků drobné architektury. Změny oproti návrhu musí být konzultovány s autorem. Tento výkres je dílem podle autorského zákona. Žádná jeho část nesmí být rozšiřována, reprodukována, nebo ponechána třetí osobě bez písemného souhlasu autorů.