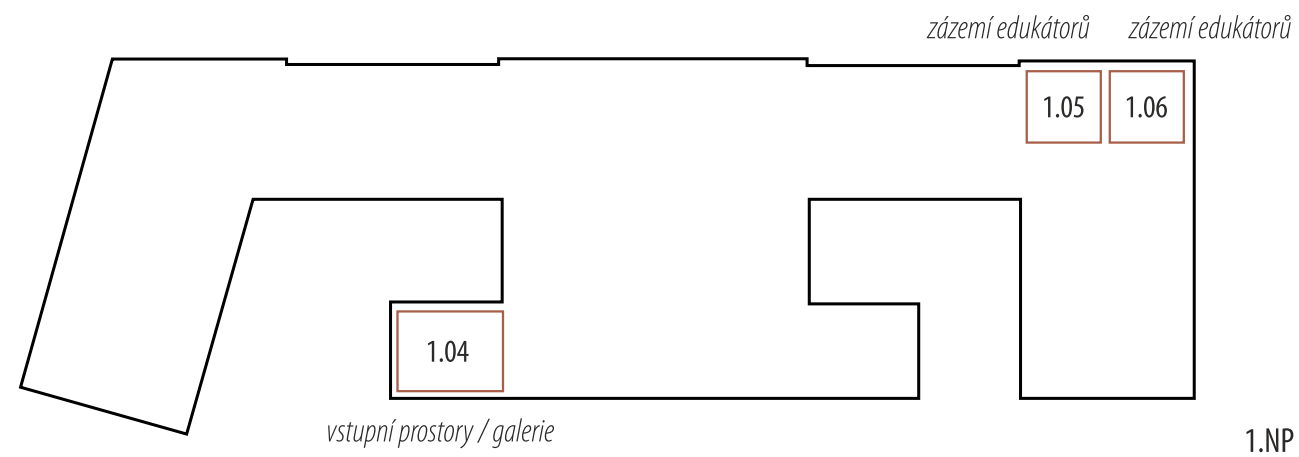
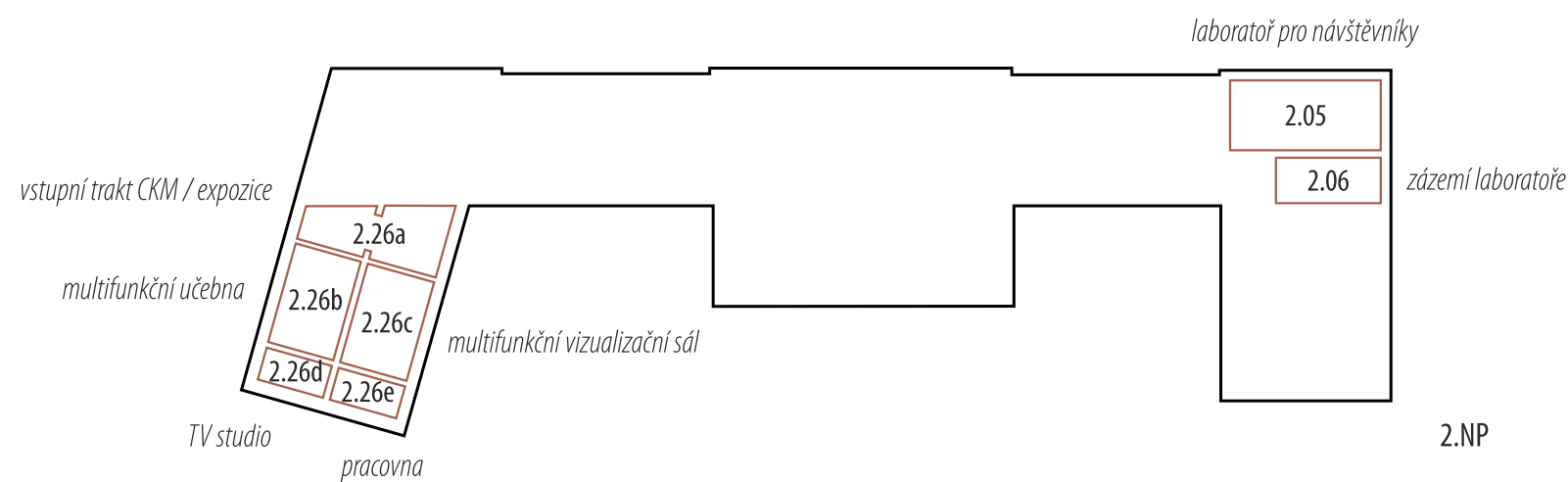
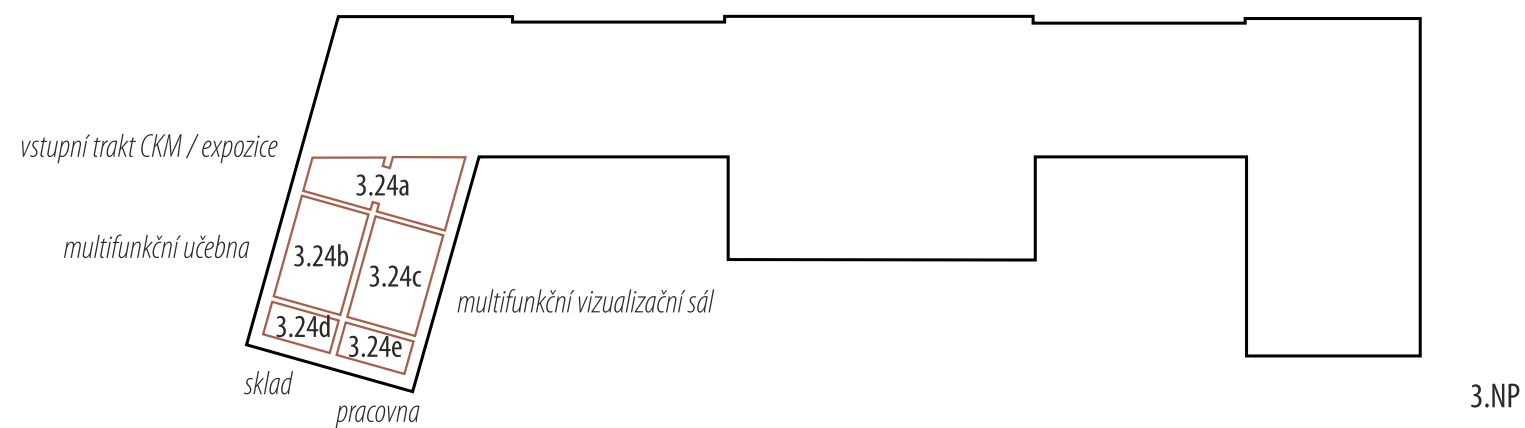


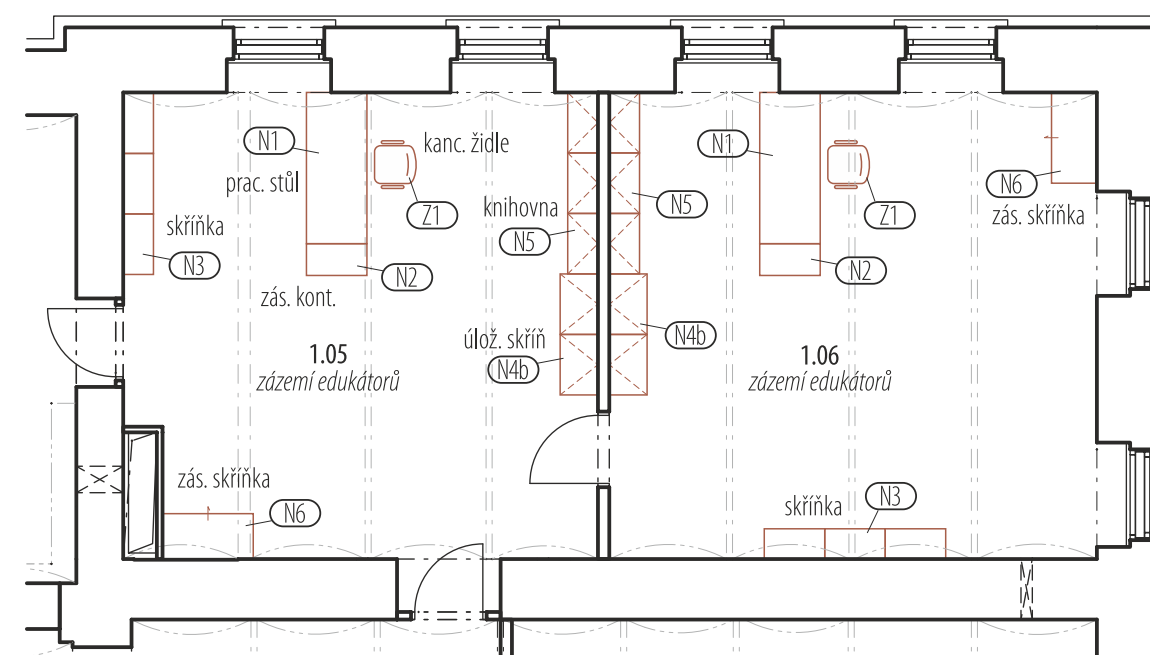
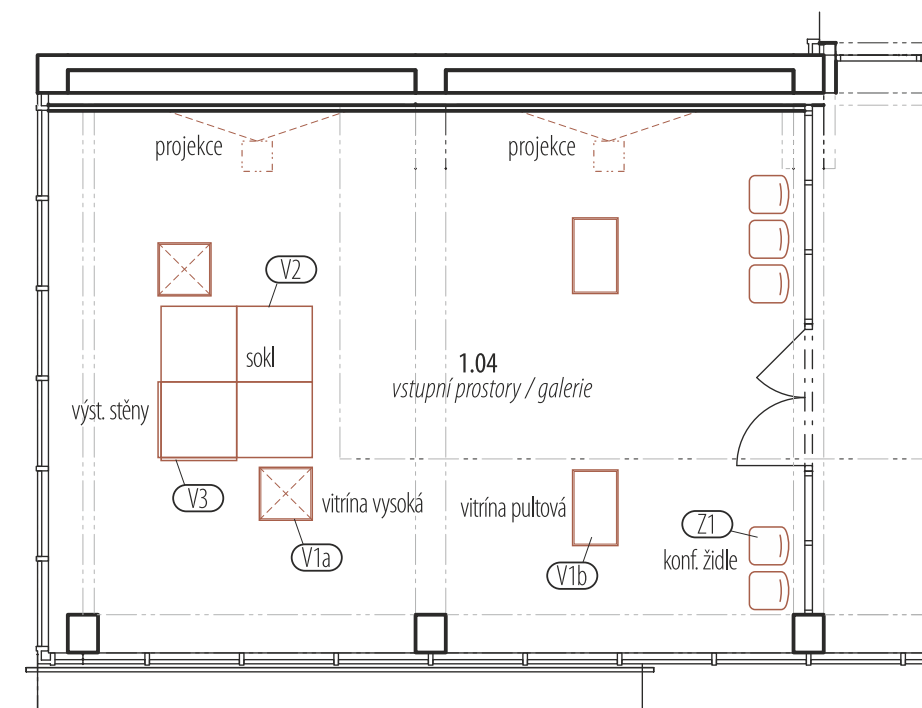
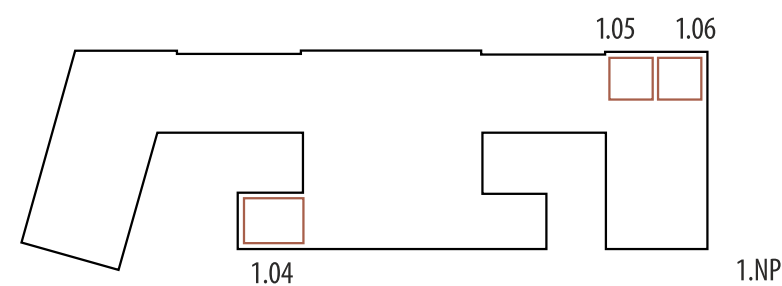
/ zhotovitel: M Plus spol. s r.o. - Dukelských Hrdinů 34, 170 00 Praha 7, tel.: 233 376 973, [headquarters@mplusdesign.cz](mailto:headquarters@mplusdesign.cz) / zodp. projektant: Ing. Martin Kodrle / vypracoval: MgA. Jakub Turek  
/ objednatel: Královéhradecký kraj - Pivovarské náměstí 1245, 500 03 Hradec Králové / místo: Vrbenského kasárna - Československé armády 333/37, 500 03 Hradec Králové  
/ obsah: **dokumentace pro realizaci interiérů - prvky vnitřního vybavení** / akce: **CKM Muzea východních Čech ve Vrbenského kasárnách**  
/ formát: A3 / datum: 03/2025

- v.č. 1/ **půdorys\_vymezené prostory Centra kreativního muzejnictví**  
v.č. 2/ m.č. **1.04, 1.05, 1.06\_půdorys\_vnitřní vybavení**  
v.č. 3/ m.č. **2.05, 2.06\_půdorys\_vnitřní vybavení**  
v.č. 4/ m.č. **2.26a, 2.26b, 2.26c, 2.26d, 2.26e\_půdorys\_vnitřní vybavení**  
v.č. 5/ m.č. **3.24a, 3.24b, 3.24c, 3.24d, 3.24e\_půdorys\_vnitřní vybavení**  
v.č. 6/ pol. **Z01, Z02, Z03\_kancelářská židle, konferenční židle**  
v.č. 7/ pol. **N1, N2, N3,N4a\_stůl kancelářský, zásuvkový kontejner, skříňka, úložná skříň**  
v.č. 8/ pol. **N4b, N5, N6, N7a\_úložná skříň, otevřená knihovna, zásuvková skříňka, stůl laboratorní**  
v.č. 9/ pol. **N7b, N8, N9, N10\_stůl laboratorní, regál kovový, pracovní stůl skládací, stůl kancelářský**  
v.č. 10/ pol. **N11, V1a, V1b, V2\_skříňka, vitrína vysoká, vitrína pultová , sokl**  
v.č. 11/ pol. **V3, V4\_výstavní stěny, dotykový stůl**  
v.č. 12/ pol. **V5a, V5b\_kulisa jeskyně, podlaha jeskyně**  
v.č. 13/ pol. **V5a, V5b\_kulisa jeskyně, podlaha jeskyně**  
v.č. 14/ pol. **V5a, V5b\_kulisa jeskyně, podlaha jeskyně**  
v.č. 15/ pol. **V5a, V5b\_kulisa jeskyně, podlaha jeskyně**  
v.č. 16/ pol. **V5a, V5b\_kulisa jeskyně, podlaha jeskyně**  
v.č. 17/ pol. **V6, V7\_sedací kameny, sezení ve tvaru stonožky**  
v.č. 18/ pol. **V8, V9\_pařez přesličky, maketa přesličky**  
v.č. 19/ pol. **V10a, V10b\_pravěká chýše, zvýšená podlaha**  
v.č. 20/ pol. **V10a, V10b\_pravěká chýše, zvýšená podlaha**  
v.č. 21/ pol. **V10a, V10b\_pravěká chýše, zvýšená podlaha**  
v.č. 22/ pol. **V11, V12\_sedací špalky, stůl**  
v.č. 23/ pol. **N14a, V14b, V14c\_replika tkalcovského stavu, replika dvojdílné zrnотěrky, replika rotačního žernovu**  
v.č. 24/ pol. **V13, V15a, V15b, V15c\_palisáda, ploty, stromy**  
v.č. 25/ pol. **S1a, S1b, S1c, S02\_stínící panely, rolety**  
v.č. 26/ pol. **P2a, P2b\_koberce**

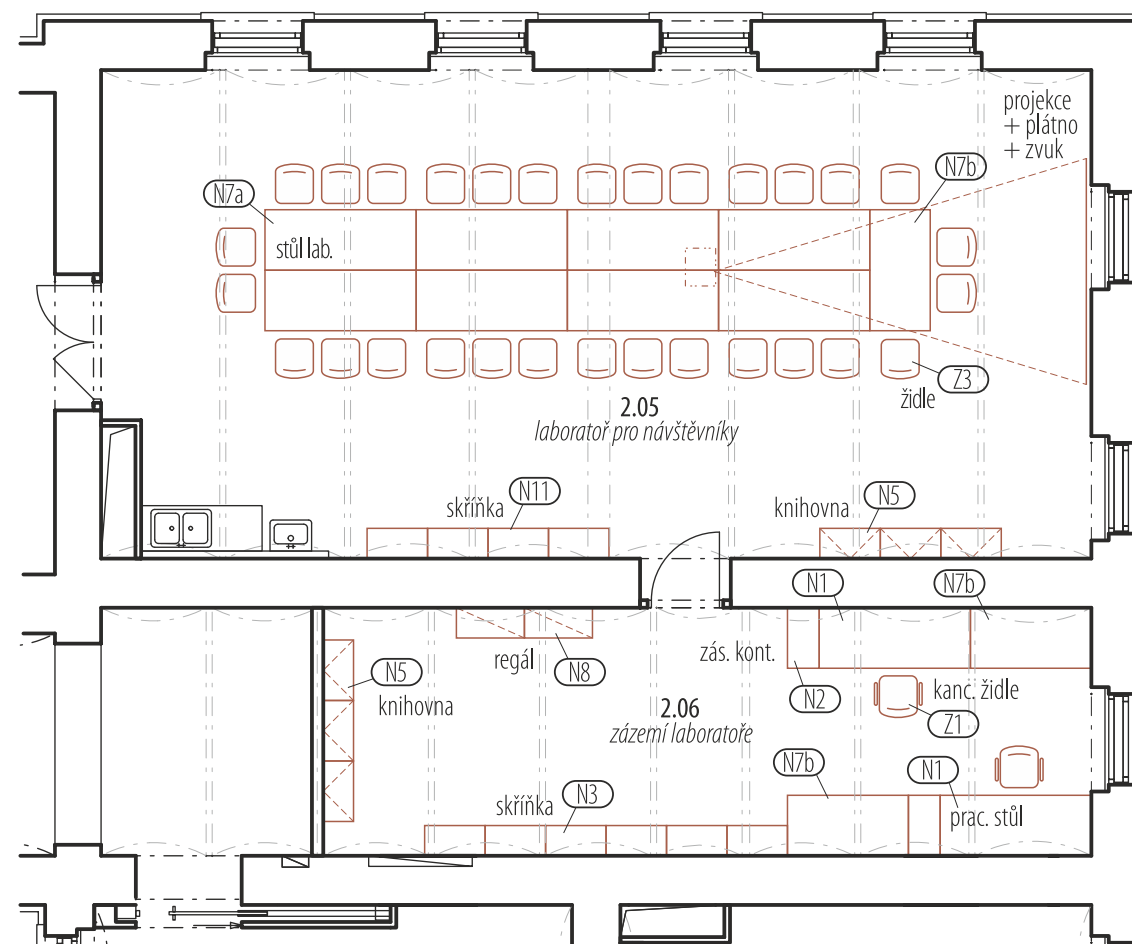
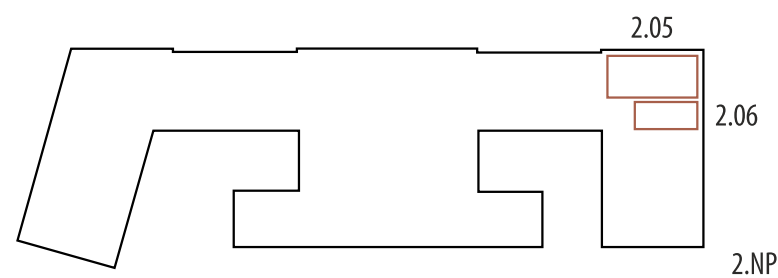




Z - sedací nábytek  
N - nábytek kancelářský typový a atypový  
V - prvky výstavní a expoziční  
S - stínění oken  
P - povrchy



Z - sedací nábytek  
 N - nábytek kancelářský typový a atypový  
 V - prvky výstavní a expoziční  
 S - stínění oken  
 P - povrchy



### 2.26a

P1a\_grafický polep stěn 101 m<sup>2</sup>  
P1b\_grafický polep stropu 39 m<sup>2</sup>

### 2.26b

P1a\_grafický polep stěn 92 m<sup>2</sup>  
P1b\_grafický polep stropu 60 m<sup>2</sup>

### 2.26c

malba stěn a stropu černá mat. omyvatelná 162 m<sup>2</sup>

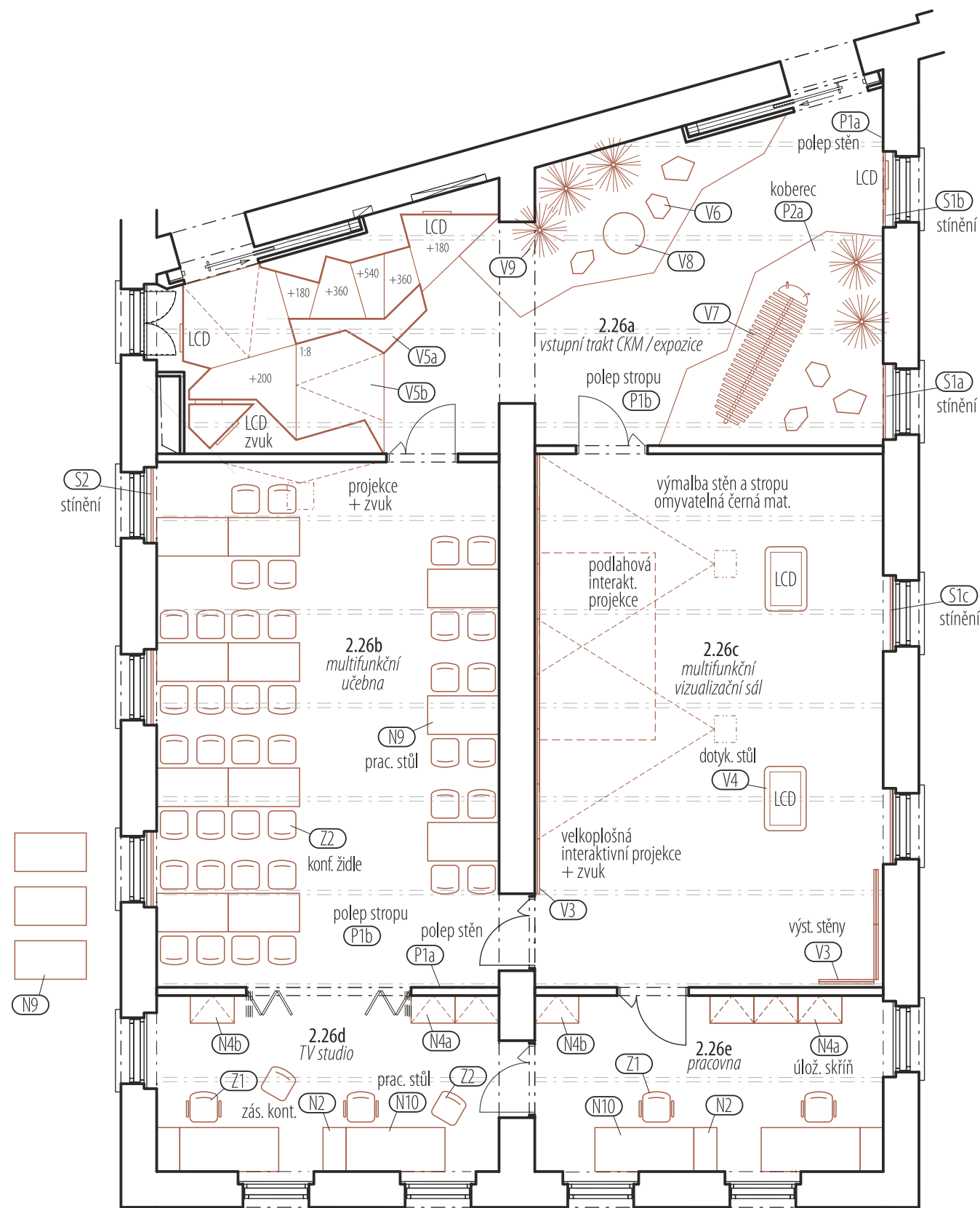
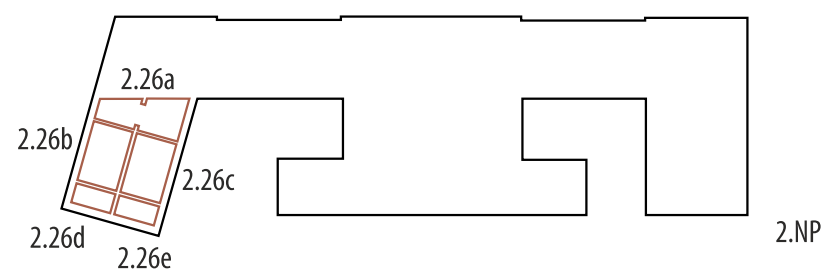
Z - sedací nábytek

N - nábytek kancelářský typový a atypový

V - prvky výstavní a expoziční

S - stínění oken

P - povrchy



### 3.24a

P1a\_grafický polep stěn 128 m<sup>2</sup>  
P1b\_grafický polep stropu 63 m<sup>2</sup>

### 3.24b

P1a\_grafický polep stěn 87 m<sup>2</sup>  
P1b\_grafický polep stropu 60 m<sup>2</sup>

### 3.24c

malba stěn a stropu černá mat. omyvatelná 158 m<sup>2</sup>

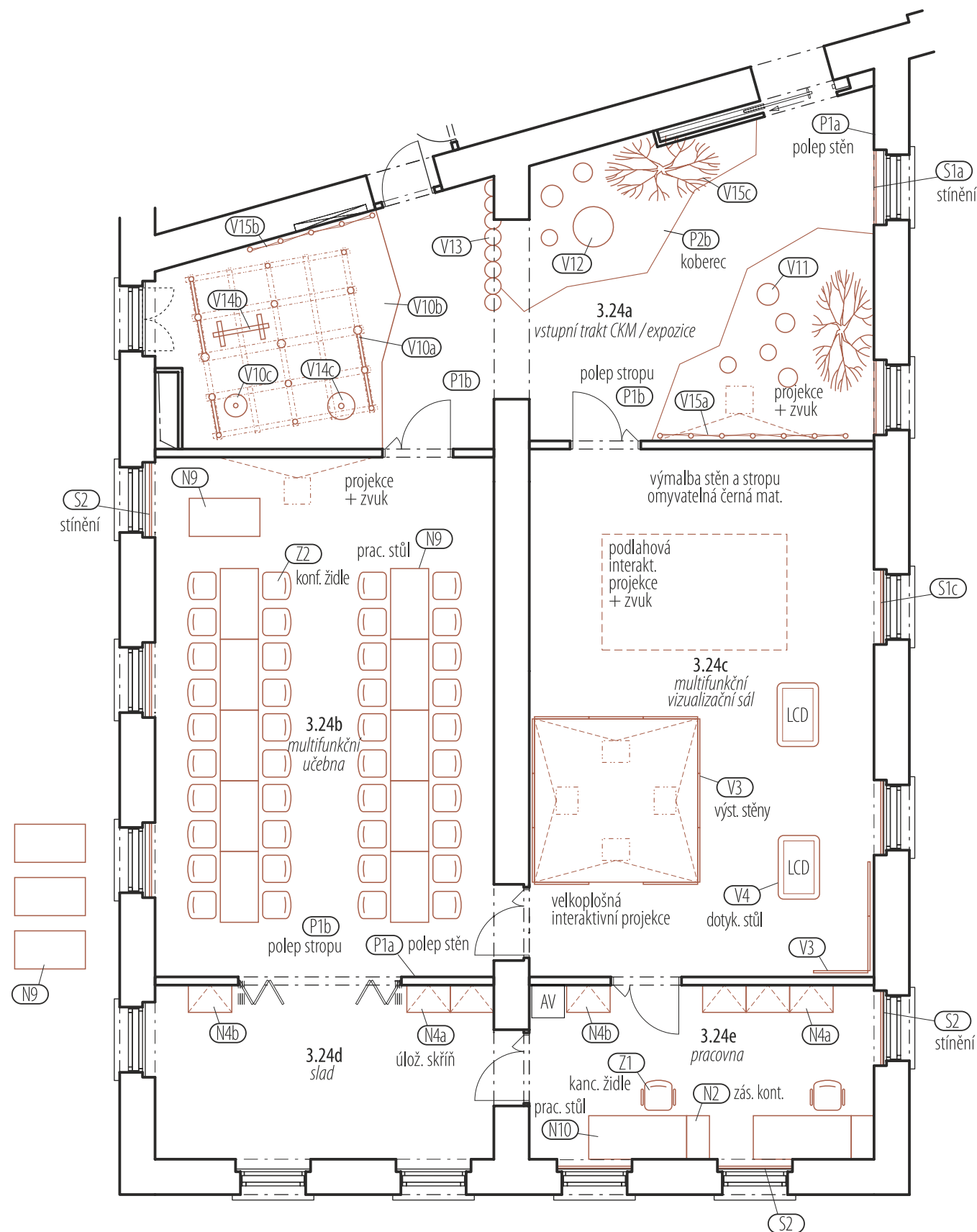
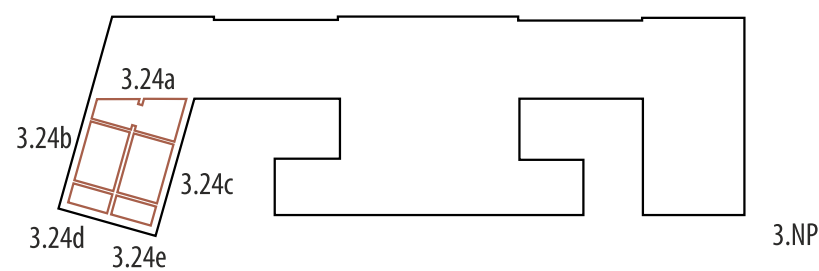
Z - sedací nábytek

N - nábytek kancelářský typový a atypový

V - prvky výstavní a expoziční

S - stínění oken

P - povrchy





tvarový vzor

## Z1\_ergonomická kancelářská židle

- kce. pro vysokou zátěž v kancelářských prostorách
- otočná pracovní židle
- výškově stavitelná
- čalouněný sedák  
potah 100% polyester v odstínu tmavý okr  
oděruvzdornost 100.000 cyklů  
gramáž min. 300 g/m<sup>2</sup>
- síťovaný opěrák - černý nylon
- výškově stavitelná bederní opěrka
- černý nylonový rám opěráku
- 5-ramenný nylonový kříž, černý mat
- kolečka na vinyl, černá, Ø 60 mm
- stavitelné nylonové područky
- synchronní mechanika s nastavením tuhosti  
odporu pod sedákem, 5x aretace

rozměry cca v. 1030 š.680 h.640 mm  
výška sedu stavitelná 430 - 530 mm  
rozměry sedáku 450 x 480 mm  
nosnost min. 120 kg

kusů celkem

10



tvarový vzor



odstín sedáku

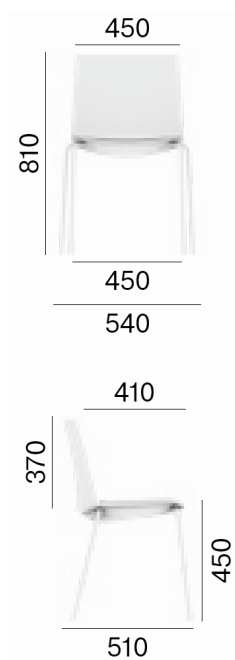
## Z2\_konferenční židle

- kce. pro vysokou zátěž ve veřejných prostorách
- 4-nohá ocelová podnož - černá prášková barva
- plastový korpus sedáku/opěráku  
jemně strukturovaný polomatný povrch - odstín okr
- stohovatelná
- bez područek
- plastové kluzáky pro vinylovou podlahu

rozměry cca v. 810 š.540 h.510 mm  
výška sedu 450 mm  
hmotnost 5 -7 kg  
nosnost min. 120 kg  
stohovatelnost min. 5ks

kusů celkem

87



tvarový vzor



## Z3\_konferenční židle

- kce. pro vysokou zátěž ve veřejných prostorách
- 4-nohá ocelová podnož - černá prášková barva
- plastový korpus sedáku/opěráku  
jemně strukturovaný polomatný povrch - odstín okr
- čalouněný sedák - pevně spojený s konstrukcí  
potah 100% polyester v barvě skořepiny sedáku  
oděruvzdornost 100.000 cyklů  
gramáž min. 300 g/m<sup>2</sup>
- stohovatelná
- bez područek
- plastové kluzáky pro vinylovou podlahu

rozměry cca v. 810 š.540 h.510 mm  
výška sedu 450 mm  
hmotnost 5 -7 kg  
nosnost min. 120 kg  
stohovatelnost min. 5ks

kusů celkem

30

rozměry před výrobou ověřit na stavbě / finální výběr materiálů, dekorů a povrchových úprav nechat před výrobou odsouhlasit objednatelem





vzor dekoru

tvarový vzor

### N1\_stůl kancelářský

- kce. pro vysokou zátěž v kancelýřských prostorách
- stolová deska LTD 18 – 25 mm – dekor světlý dub
- hrany ABS v dekoru desky
- podnož rámová kovová – barva stříbrná / šedá
- čtvercové nohy šíře 40 – 50 mm
- patky pro vinylovou podlahu
- doplnit kovový žlab pro vedení kabeláže pod desku
- v desce průchodky pro kabeláž – s plast. víčkem
- pozice budou určeny při realizaci

rozměry 2000 x 800 x 740 mm

kusů celkem	4
-------------	---



tvarový vzor

### N2\_zásuvkový kontejner

- kce. pro vysokou zátěž v kancelýřských prostorách
- korpus a čela zásuvek LTD 18mm – dekor světlý dub
- hrany ABS v dekoru korpusu
- zadní strana pohledová
- 4x zásuvka
- pojezdy s tlumeným dorazem
- výsuv min. 75%
- zásuvky centrálně uzamykatelné
- úchytky hliník

rozměry 430 x 800 x 740 mm

kusů celkem	10
-------------	----



tvarový vzor

### N3\_skříňka

- kce. pro vysokou zátěž v kancelýřských prostorách
- korpus a dveře LTD 18mm – dekor světlý dub
- hrany ABSmm v dekoru korpusu
- zadní strana pohledová
- dvoukřídlé dveře s úhlem otevření min. 110°
- závěsy vysokozátěžové
- s integrovaným tlumeným dorazem
- dveře centrálně uzamykatelné
- 3x police LTD v dekoru korpusu
- úchytky hliník

rozměry 800 x 420 x min.1434 mm (max.1500)

kusů celkem	12
-------------	----



tvarový vzor

### N4a\_úložná skříň

- kce. pro vysokou zátěž v kancelýřských prostorách
- horní část otevřená, spodní s dvířky
- korpus a dveře LTD 18mm – dekor světlý dub
- hrany ABS v dekoru korpusu
- zadní strana pohledová
- dvoukřídlé dveře s úhlem otevření min. 110°
- závěsy vysokozátěžové
- s integrovaným tlumeným dorazem
- dveře centrálně uzamykatelné
- 3x polic LTD v dekoru korpusu
- úchytky hliník

rrozměry 800 x 500 x min.1781 mm

kusů celkem	10
-------------	----

rozměry před výrobou ověřit na stavbě / finální výběr materiálů, dekorů a povrchových úprav nechat před výrobou odsouhlasit objednatelem





tvarový vzor

#### N4b\_úložná skříň

- kce. pro vysokou zátěž v kancelářských prostorách
- korpus a dveře LTD 18mm – dekor světlý dub
- hrany ABS v dekoru korpusu
- zadní strana pohledová
- dvoukřídlé dveře s úhlem otevření min. 110°
- závěsy vysokozátěžové s integrovaným tlumeným dorazem
- dveře centrálně uzamykatelné
- 4x police LTD v dekoru korpusu
- úchytky hliník

rozměry 800 x 500 x min.1781 mm

kusů celkem 8



tvarový vzor

#### N5\_otevřená knihovna

- kce. pro vysokou zátěž v kancelářských prostorách
- korpus a dveře LTD 18mm – dekor světlý dub
- hrany ABS dekoru korpusu
- zadní strana pohledová
- 3x police LTD v dekoru korpusu

rozměry 800 x 420 x 1434 mm (max.1500)

kusů celkem 12



tvarový vzor

#### N6\_zásuvková skříňka

- kce. pro vysokou zátěž v kancelářských prostorách
- korpus a čela zásuvek LTD 18mm – dekor světlý dub
- hrany ABS v dekoru korpusu
- zadní strana pohledová
- 5x zásuvka korpus zásuvek LTD – maximální hloubka vysokozátěžové pojezdy s tlumeným dorazem výsuv min. 75%
- zásuvky centrálně uzamykatelné
- úchytky hliník

rozměry 1200 x 600 x 1200 mm

kusů celkem 2



tvarový vzor

#### N7a\_stůl laboratorní

- kce. pro vysokou zátěž v kancelářských prostorách
- stolová deska LTD 18 – 25 mm – dekor světlý dub
- hrany ABS v dekoru desky
- podnož rámová kovová – barva stříbrná / šedá
- čtvercové nohy šíře 40 – 50 mm
- patky pro vinylovou podlahu

rozměry 2000 x 800 x 740 mm

kusů celkem 8

rozměry před výrobou ověřit na stavbě / finální výběr materiálů, dekorů a povrchových úprav nechat před výrobou odsouhlasit objednatelem



tvarový vzor

### N7b\_stůl laboratorní

- kce. pro vysokou zátěž v kancelářských prostorách
- stolová deska LTD 18 - 25 mm - dekor světlý dub
- hrany ABS v dekoru desky
- podnož rámová kovová - barva stříbrná / šedá
- čtvercové nohy šíře 40 - 50 mm
- patky pro vinylovou podlahu

rozměry 1600 x 800 x 740 mm

kusů celkem 3



tvarový vzor

### N8\_regál kovový

- kce. pro vysokou zátěž ve skladech a dílnách
- ocelová kce. - odstín šedá / stříbrná / bílá
- 5x police kovová
- patky plast
- nosnost regálu min. 175 kg
- kotvit ke stěně proti převrácení

rozměry 900 x 400 x 1800 mm

kusů celkem 2

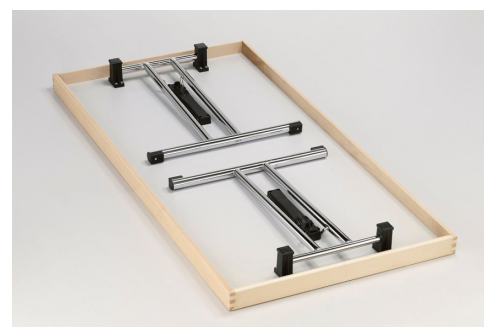


tvarový vzor

### N9\_pracovní stůl skládací

- kce. pro vysokou zátěž v kancelářských prostorách
- stolová deska LTD 25 mm - dekor světlý dub
- hrany ABS 2 mm v odstínu desky
- 2x podnož sklopná kovová - barva stříbrná / chrom

rozměry 1300 x 700 x 740 mm



kusů celkem 28



tvarový vzor

### N10\_stůl kancelářský

- kce. pro vysokou zátěž v kancelářských prostorách
- stolová deska LTD 18 - 25 mm - dekor světlý dub
- hrany ABS v dekoru desky
- podnož rámová kovová - barva stříbrná / šedá
- čtvercové nohy šíře 40 - 50 mm
- patky pro vinylovou podlahu
- doplnit kovový žlab pro vedení kabeláže pod desku
- v desce průchodky pro kabeláž - s plast. víčkem
- pozice budou určeny při realizaci

rozměry 1800 x 800 x 740 mm

kusů celkem 6

rozměry před výrobou ověřit na stavbě / finální výběr materiálů, dekorů a povrchových úprav nechat před výrobou odsouhlasit objednatelem



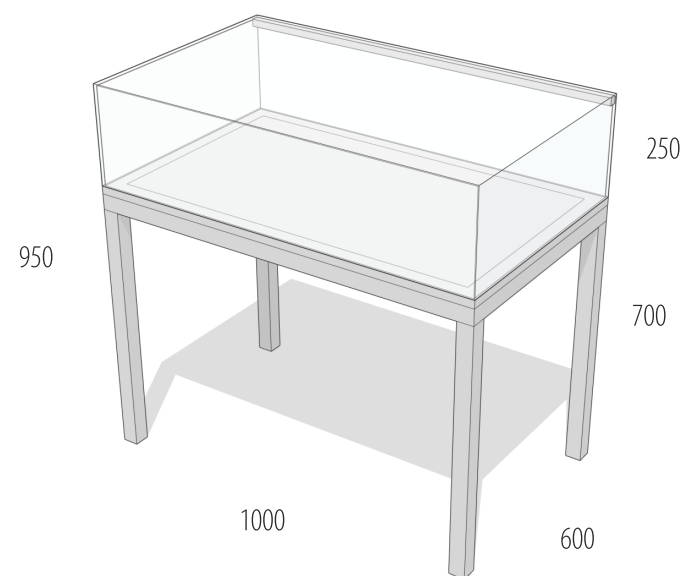
tvarový vzor

### N11\_skříňka

- kce. pro vysokou zátěž v kancelářských prostorách
- korpus a dveře LTD 18mm – dekor světlý dub
- hrany ABSmm v dekoru korpusu
- zadní strana pohledová
- dvoukřídlé dveře s úhlem otevření min. 110°
- závěsy vysokozátěžové s integrovaným tlumeným dorazem
- dveře centrálně uzamykatelné
- 2x police LTD v dekoru korpusu
- úchytky hliník

rozměry 800 x 420 x min.1087 mm (max.1200)

kusů celkem 4



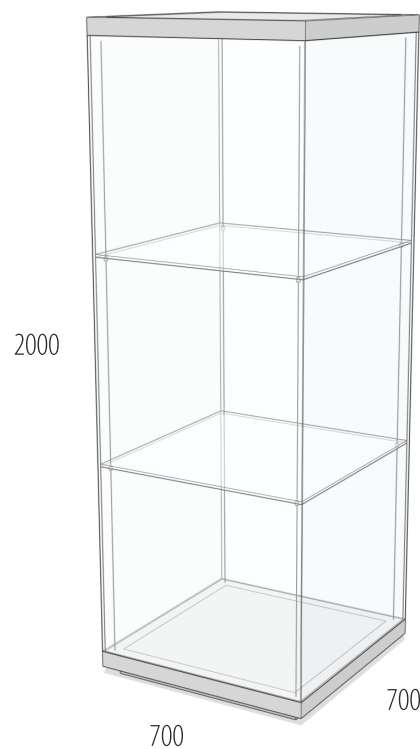
tvarový vzor

### V1b\_vitrína pultová

- podnož z jeklových hliníkových profilů s rektifikací, barva stříbrná
- poklop z bezpečnostního skla VSG 8 mm, vyklápěný na pantu pomocí plynových vzpěr
- výstavní plocha z MDF desky s barevným nástřikem
- 1x směrovatelné stmívatelné LED svítidlo v hliníkové liště po delší straně vitríny
- uzamykatelná

rozměry 1000 x 600 x 950 mm  
výška poklopu 250 mm

kusů celkem 2



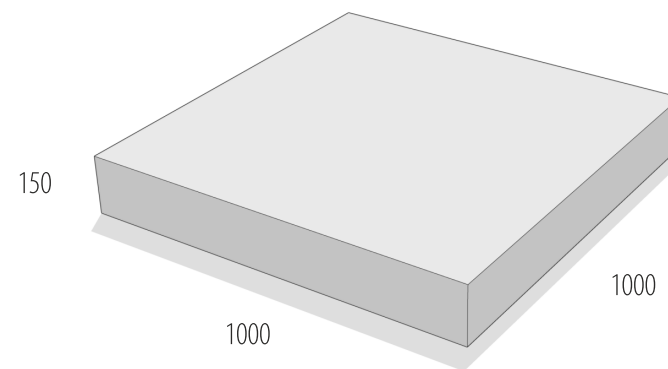
tvarový vzor

### V1a\_vitrína vysoká

- bezesloupková, uzamykatelná, prachotěsná
- 1x otvírací stěna, 3x pevné stěny
- spodní a horní hliníkovým rámem s vložkovými bezpečnostními zámky a skrytými panty
- jednoduše demontovatelná bez nutnosti spoluúčasti dodavatele, modulová, variabilní
- bezpečnostní sklo VSG 8mm
- strop – LED stropní panel s plynulou regulací jasu
- dno – MDF deska 8mm
- 2x police sklo Float 8mm každá o únosnosti 40kg

rozměry 700 x 700 x 2000 mm

kusů celkem 2



tvarový vzor

### V2\_sokl

- opláštění MDF desky 20mm s vnitřním vyztužením
- hrany na pokos, sražené
- vnitřní vyztužení kce. – hranoly masiv smrk
- protiskluzné podložky
- vnější povrch – lak hladký omyvatelný polomat světle šedý RAL 7038

rozměry 1000 x 1000 x 150  
nosnost min. 200 kg

kusů celkem 2

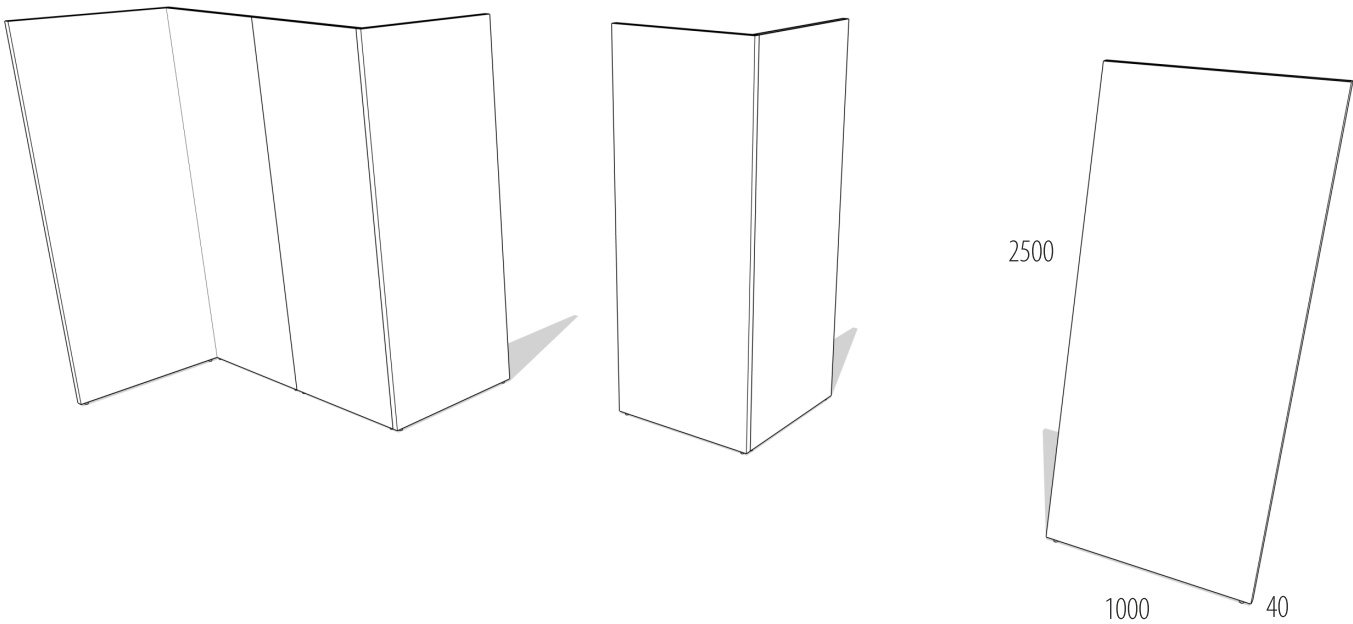
rozměry před výrobou ověřit na stavbě / finální výběr materiálů, dekorů a povrchových úprav nechat před výrobou odsouhlasit objednatelem



V3\_výstavní stěny

- výstavní modulová systémová stěna pro dlouhodobé a opakované použití
- panel se sendvičovou konstrukcí z papírových voštin a HDF desek
- spoje mezi jednotlivými panely řešeny na principu pero - drážka, kdy po ustavení panelu do projektované pozice a dotažení fixačních šroubů, vzniká pevné a přesné spojení
- spojení panelů bude možné jak v přímém, tak vzájemně kolmém směru
- panely jsou ve spodní části opatřeny rektifikačními nožkami a po obvodu mají osazeny speciálně tvarované hliníkové profily, které brání poškození hran při manipulaci.
- povrch panelů bude tvořen lakovanou HDF deskou s hladkým povrchem, na který je možno připevnit finální povrch (fólie, nátěr)
- veškeré spojovací prvky budou součástí dodaného systému
- stěnový systém musí být jednoduše demontovatelný bez nutnosti spoluúčasti dodavatele

základní modul - rozměry 1000 x 2500 x 40 mm



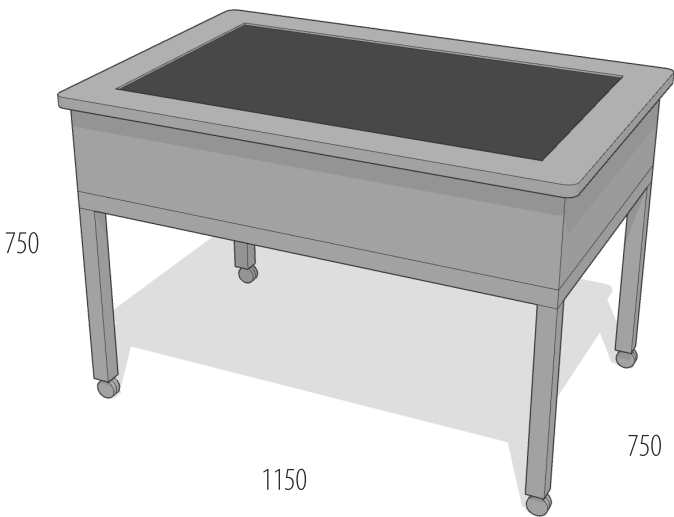
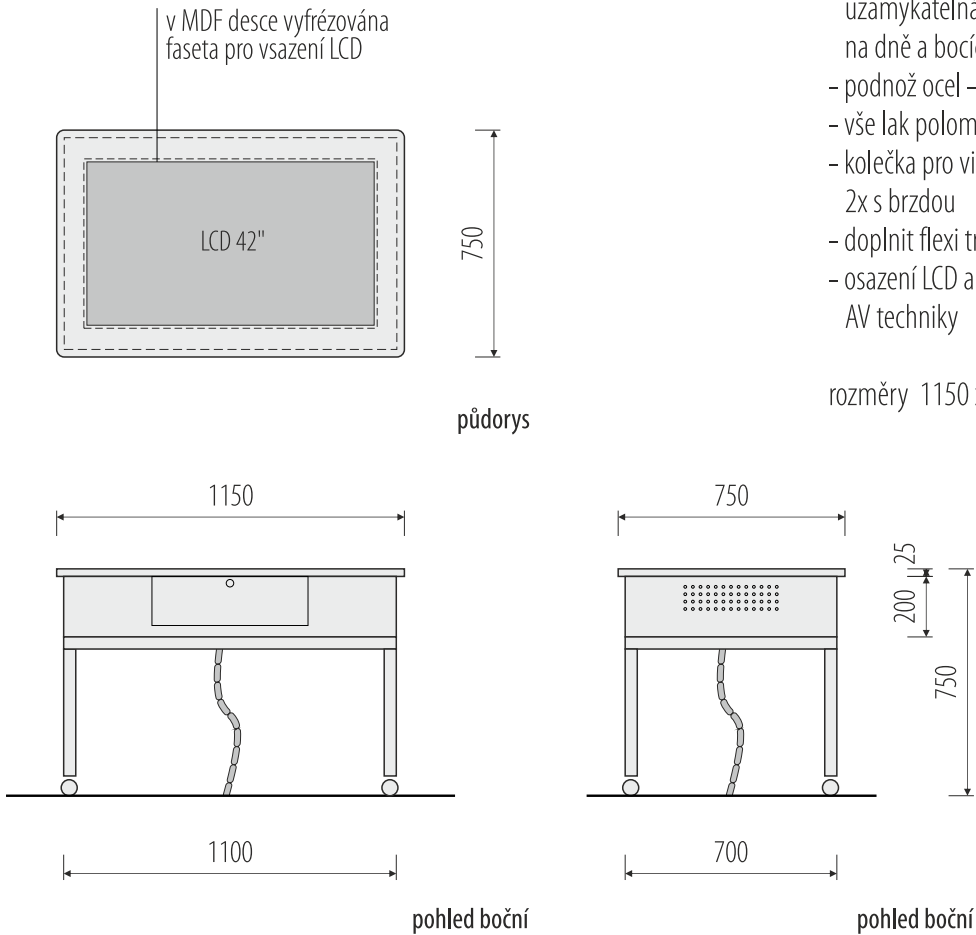
tvarový vzor

modulů celkem 30

V4\_dotkový stůl

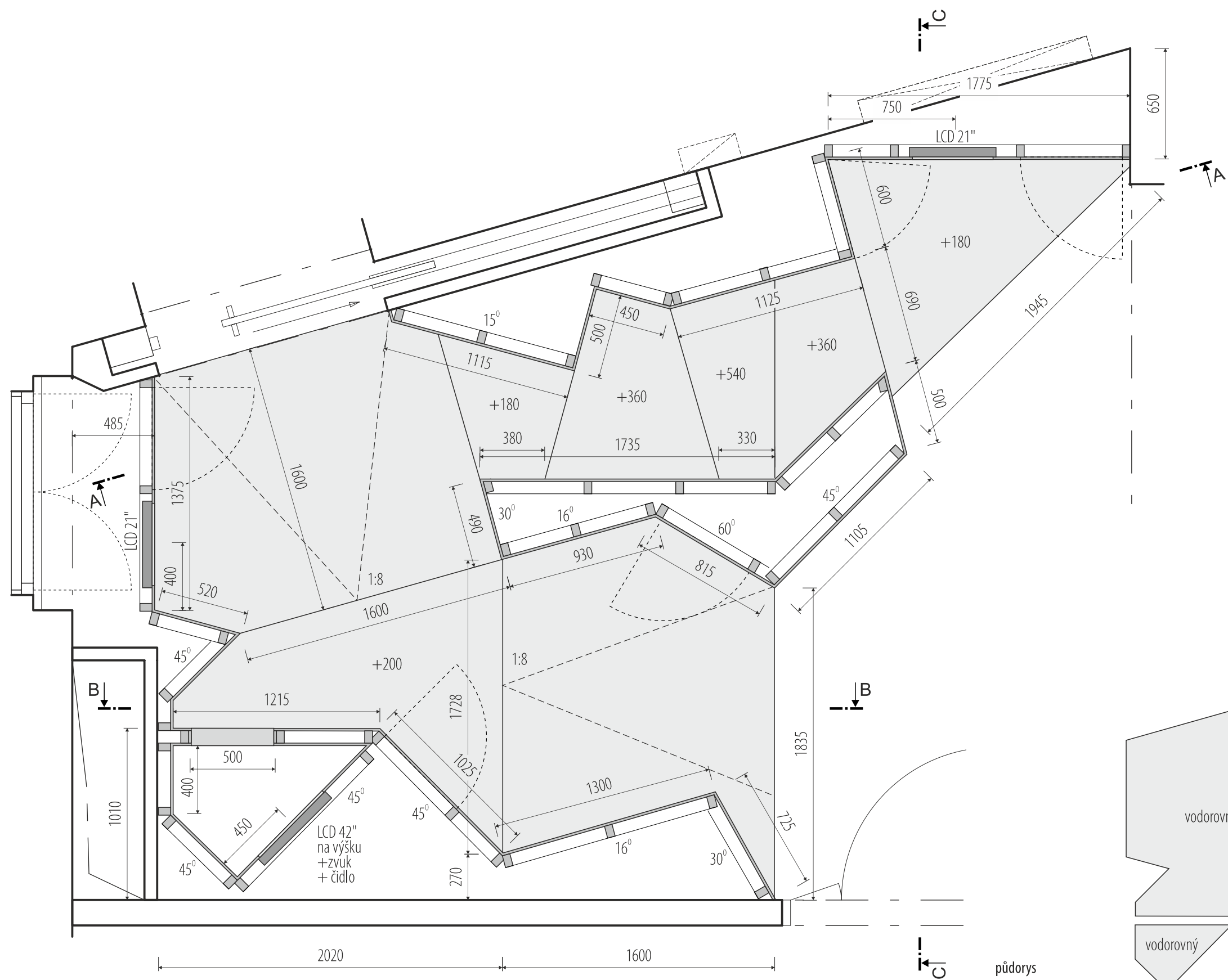
- vrchní deska MDF 25mm - zaoblené hrany
- box pro techniku MDF 18mm uzamykatelná servisní výklopná dvířka na dně a bocích vyvrtány odvětrávací otvory
- podnož ocel - profil 40 mm
- vše lak polomat - tmavě šedý RAL 7024
- kolečka pro vinylovou podlahu černá 2x s brzdou
- doplnit flexi trubicí pro vedení kabelů k podlaze
- osazení LCD a techniky koordinovat s dodavatelem AV techniky

rozměry 1150 x 750 x 750 mm



kusů celkem 4

rozměry před výrobou ověřit na stavbě / finální výběr materiálů, dekorů a povrchových úprav nechat před výrobou odsouhlasit objednatelem

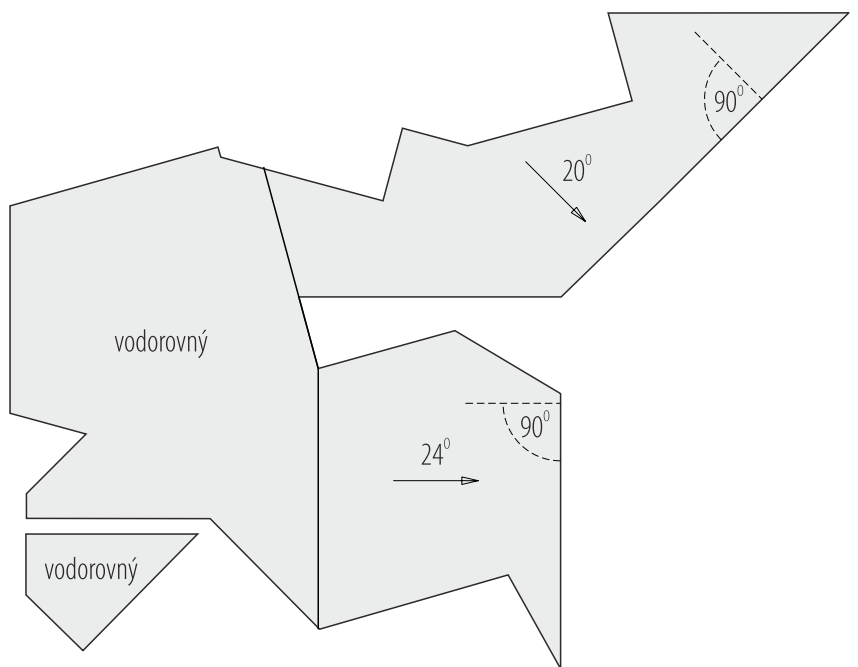


### V5a\_kulisa jeskyně

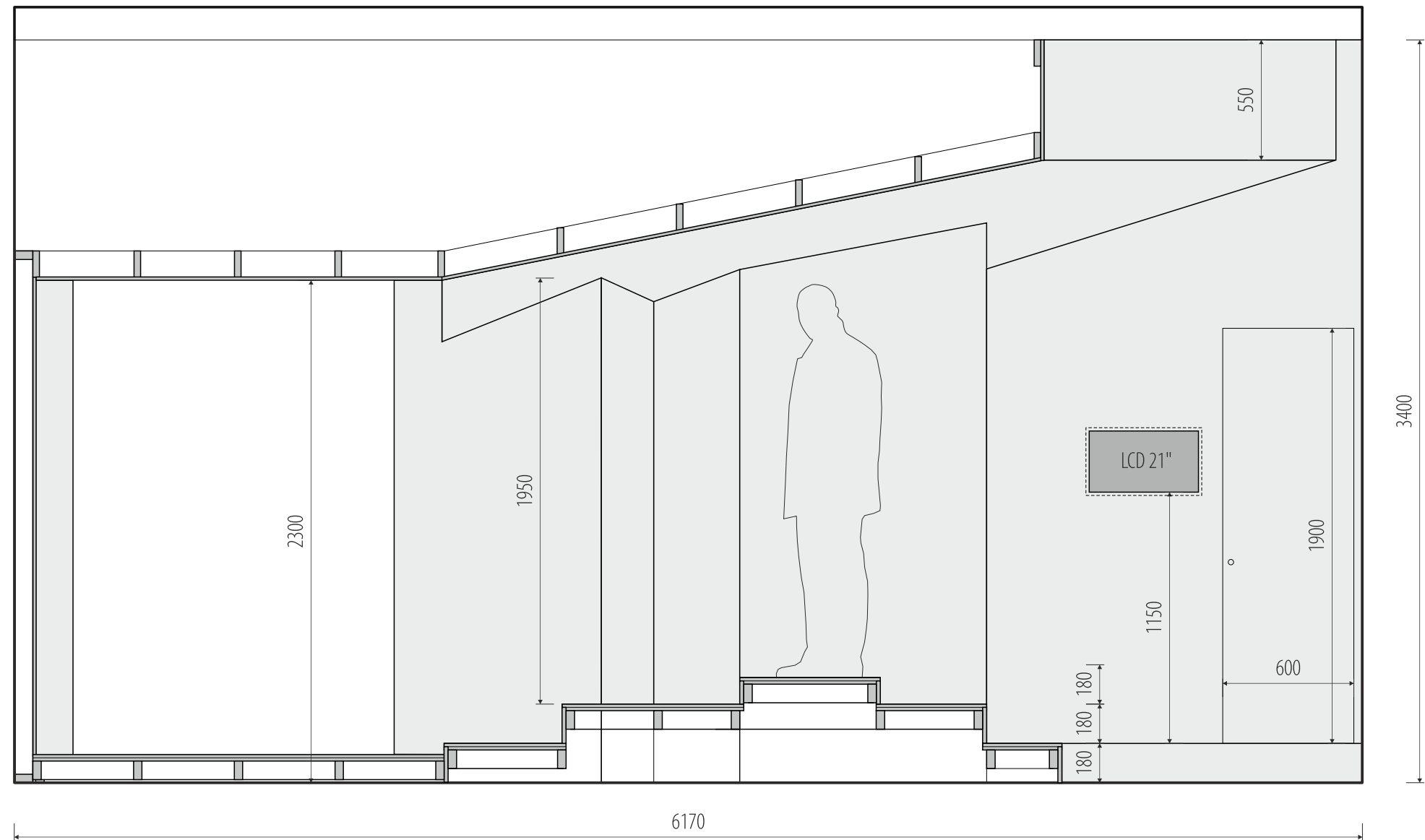
- kce. stěn z nebroušených OSB desek tl. 15 mm
- vyztužení latěmi - masiv smrk
- bez možnosti kotvení k podlaze - možnost kotvení ke stěnám uloženo na podlaze na pěnové podložce
- ostré hrany/nároží zbrousit
- servisní dveře k AV technologiím, rozbočovači UT apod. skryté uzamykatelné 600 x 1900 mm
- kce. stropu z nebroušených OSB desek tl. 15 mm
- nosné latě min. 120 x 30 v rosteupech max. 600 mm kotveno na obvodových stěnách kulisy
- ve stěnách a stropě osazeny prvky AV tech. a osvětlení přesné pozice a způsob osazení ladit s dodavatelem techniky
- moření, patinace, matný transp. lak
- stěny lokálně doplněny replikami pravěkých nástěnných maleb cca 4 m<sup>2</sup> - podklad dodá objednatel

### V5b\_podlaha jeskyně

- nosný rošt - bez možnosti kotvení k podlaze
- fošny smrk - rastr á 414 mm
- rošt uložen na pěnové podložce
- záklop - 2x OSB broušená PD tl. 15 mm vrstvy kladeny s přesazením
- nášlapná vrstva - přírodní linoleum tl. 2,5mm dekor šedý žíhaný ve více odstínech
- kce. provětrávaná pro odvod tepla z podlah. topení
- hrany podlahy, schodů opatřeny alu. profily - champagne elox



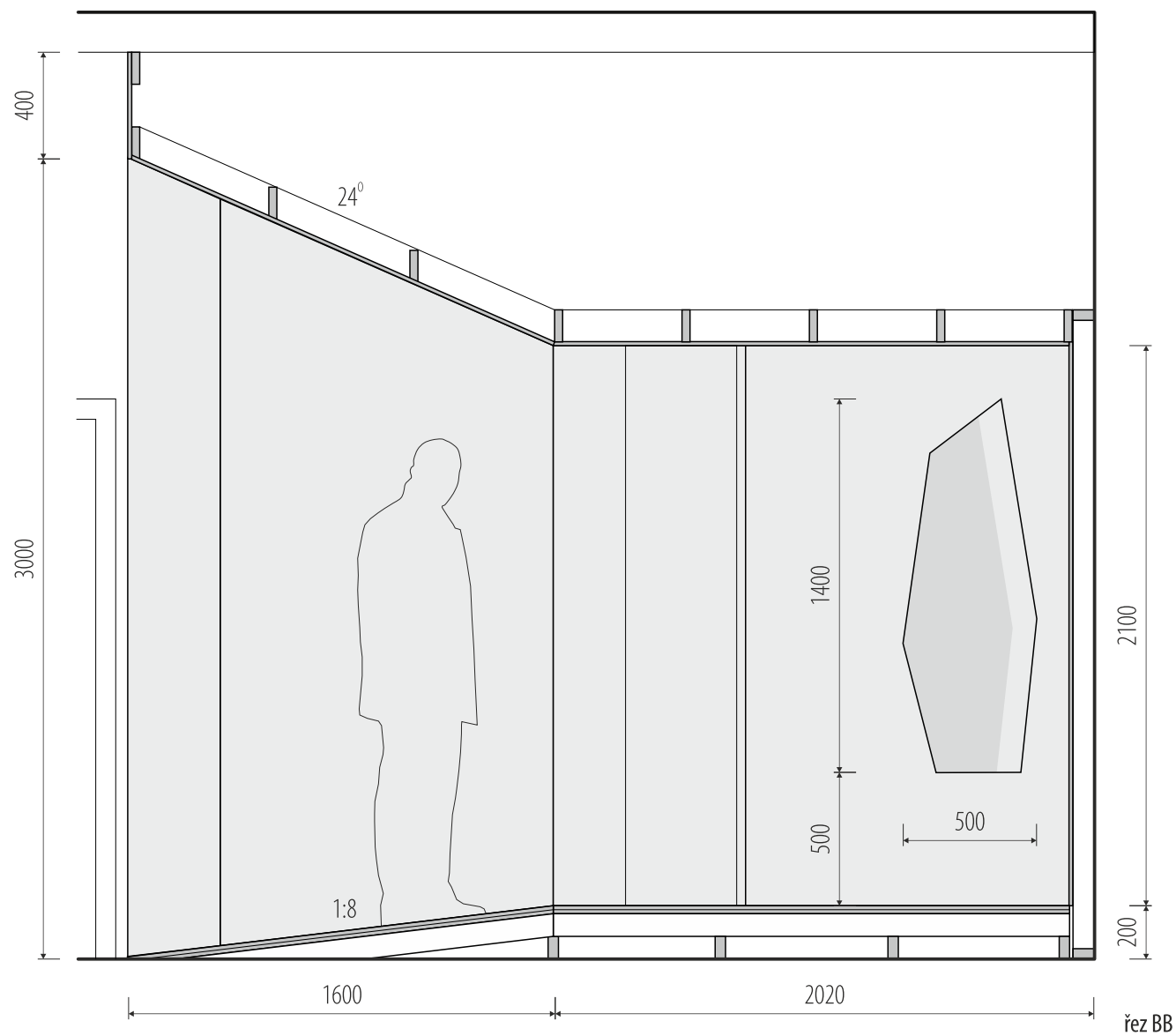
rozměry před výrobou ověřit na stavbě / koordinovat s dodávkou AV techniky a osvětlení / finální výběr materiálů, dekorů a povrchových úprav nechat před výrobou odsouhlasit objednatel



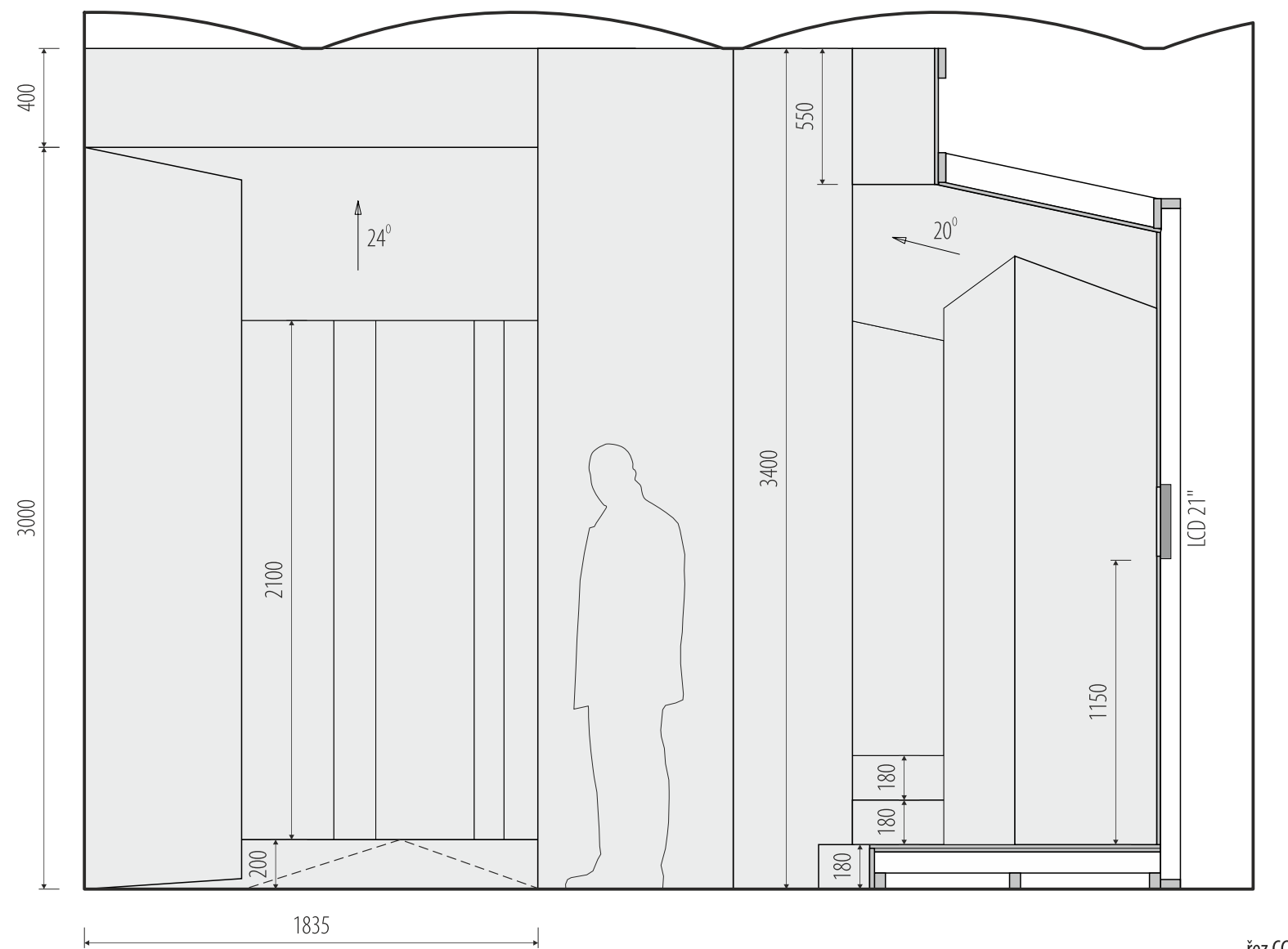
řez AA

*rozměry před výrobou ověřit na stavbě / koordinovat s dodávkou AV techniky a osvětlení / finální výběr materiálů, dekorů a povrchových úprav nechat před výrobou odsouhlasit objednatelem*

/ zhotovitel: M Plus spol. s r.o. - Dukelských Hrdinů 34, 170 00 Praha 7, tel.: 233 376 973, headquarters@mplusdesign.cz / zodp. projektant: Ing. Martin Kodrle / vypracoval: MgA. Jakub Turek / objednatel: Královéhradecký kraj - Pivovarské náměstí 1245, 500 03 Hradec Králové  
/ obsah: **dokumentace pro realizaci interiérů** / akce: **CKM Muzea východních Čech ve Vrbenského kasárnách** / místo: Vrbenského kasárna - Československé armády 333/37, 500 03 Hradec Králové  
/ výkres: **pol. V5a, V5b\_kulisa jeskyně, podlaha jeskyně** / měřítko: 1:25 / formát: A3 / datum: 03/2025 / v.č. 13



řez BB

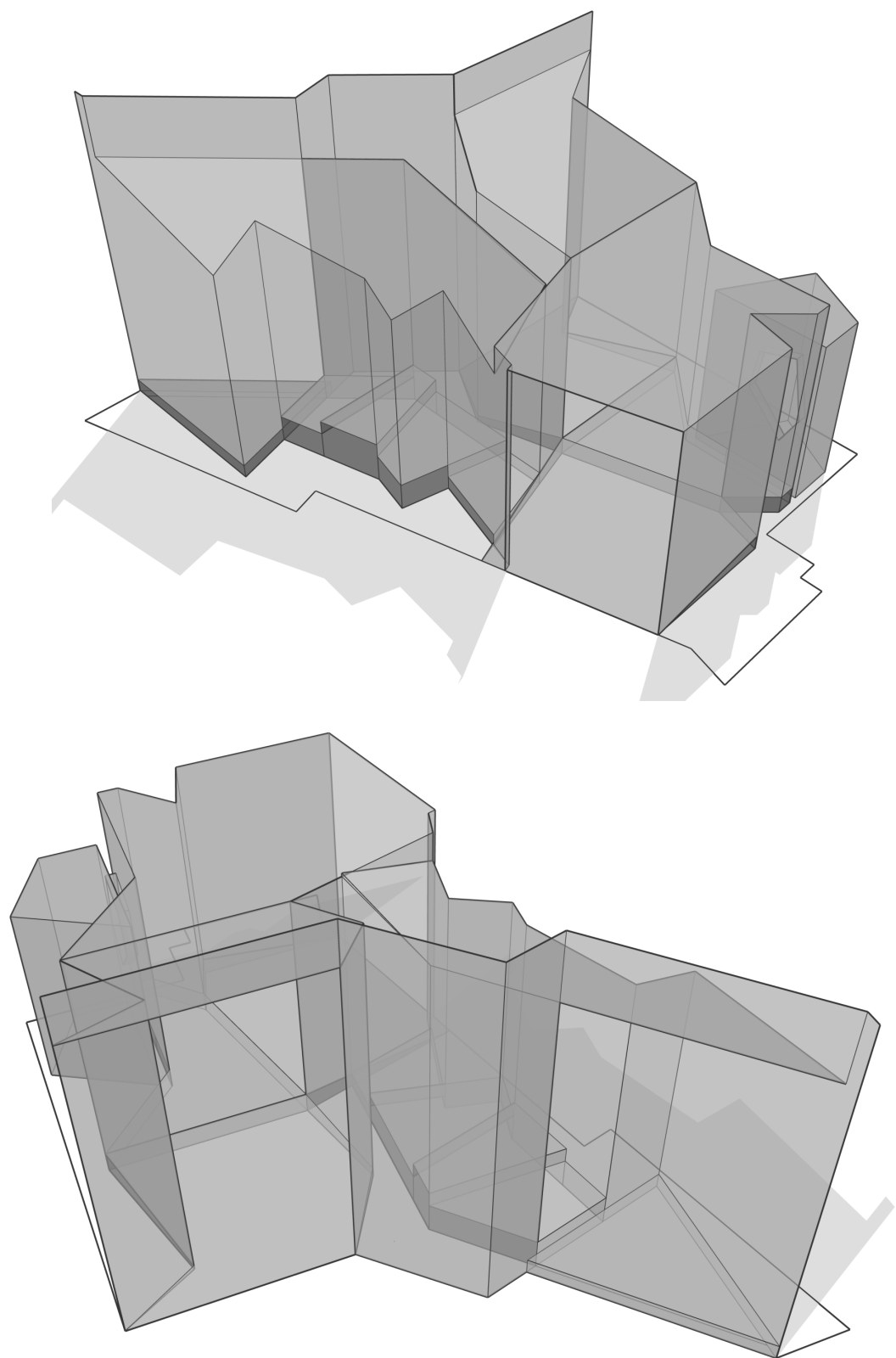


řez CC

rozměry před výrobou ověřit na stavbě / koordinovat s dodávkou AV techniky a osvětlení / finální výběr materiálů, dekorů a povrchových úprav nechat před výrobou odsouhlasit objednatelem

/ zhotovitel: M Plus spol. s r.o. - Dukelských Hrdinů 34, 170 00 Praha 7, tel.: 233 376 973, headquarters@mplusdesign.cz / zodp. projektant: Ing. Martin Kodrle / vypracoval: MgA. Jakub Turek / objednatel: Královéhradecký kraj - Pivovarské náměstí 1245, 500 03 Hradec Králové  
 / obsah: **dokumentace pro realizaci interiérů** / akce: **CKM Muzea východních Čech ve Vrbenského kasárnách** / místo: Vrbenského kasárna - Československé armády 333/37, 500 03 Hradec Králové  
 / výkres: **pol. V5a, V5b\_kulisa jeskyně, podlaha jeskyně** / měřítko: 1:25 / formát: A3 / datum: 03/2025 / v.č. 14

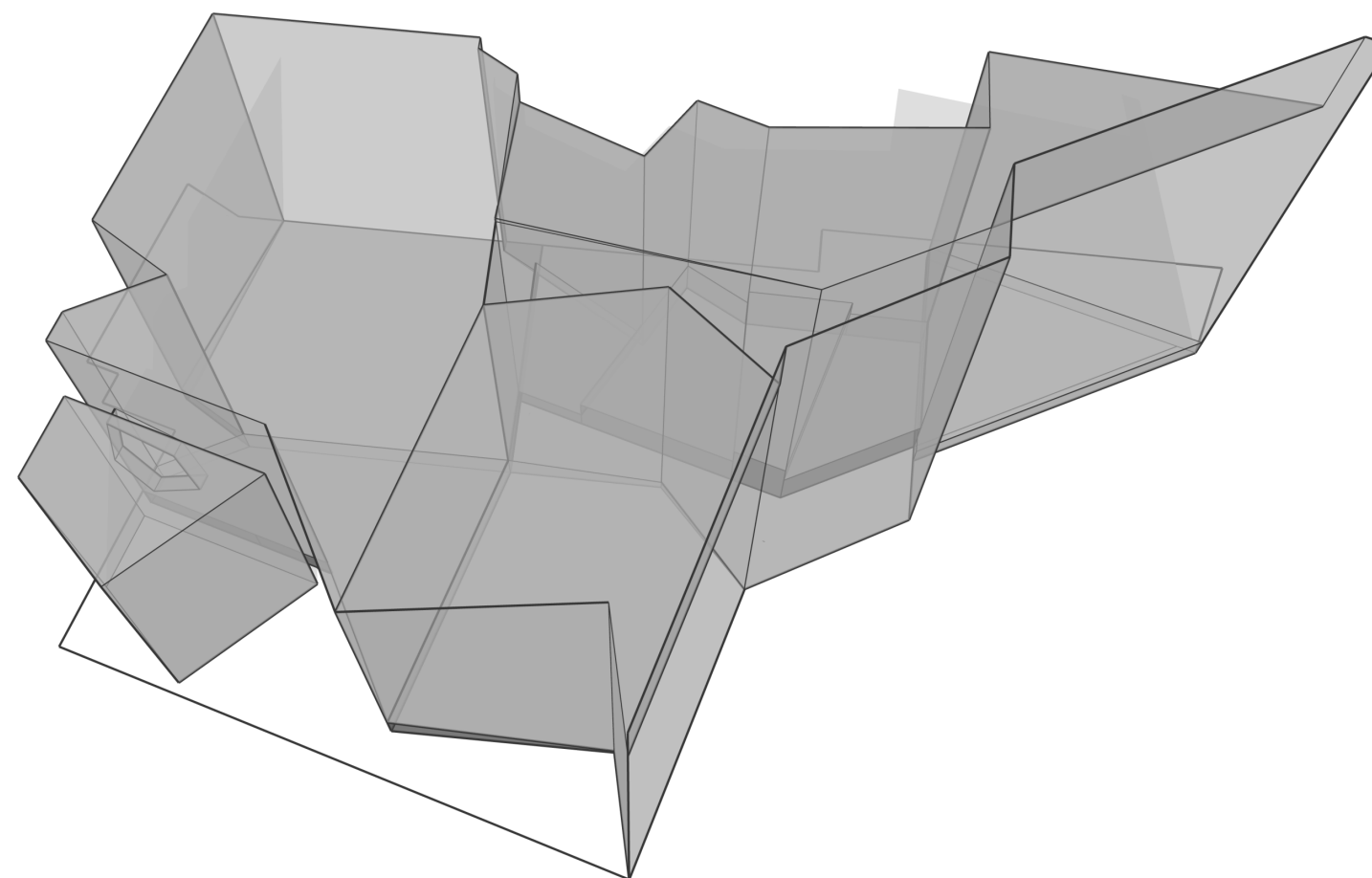




vzor barevnosti podlahy

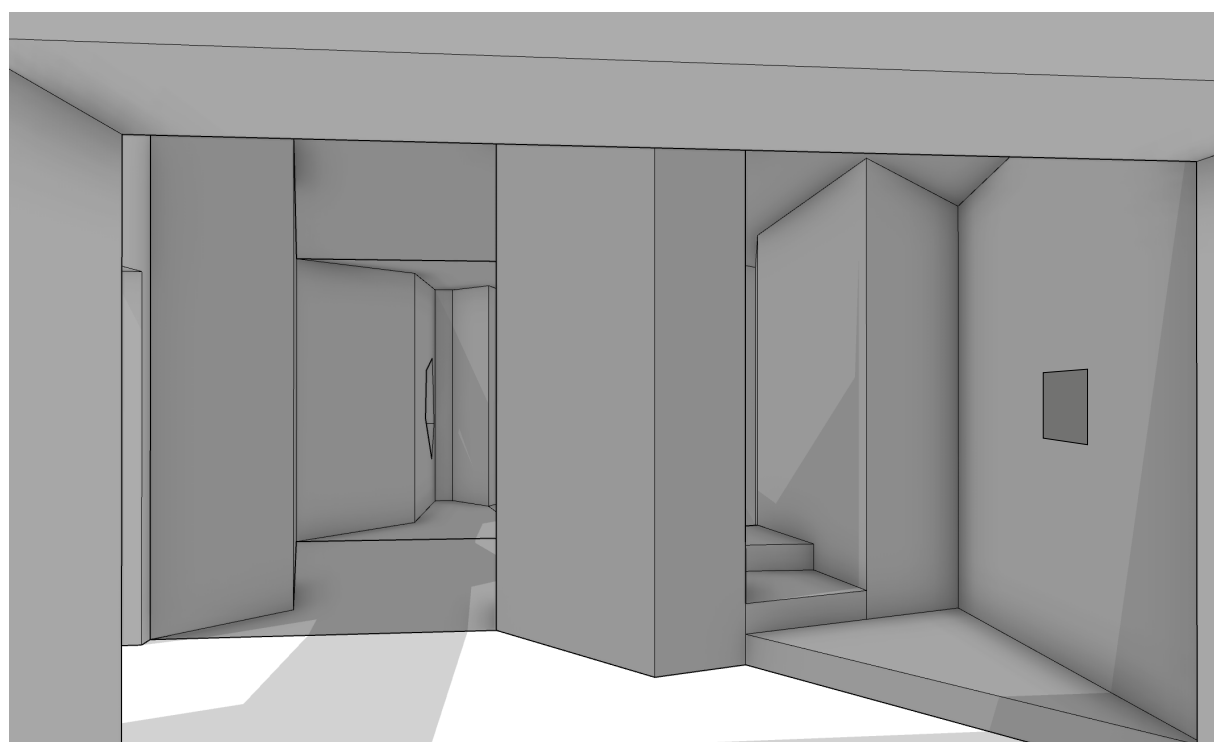
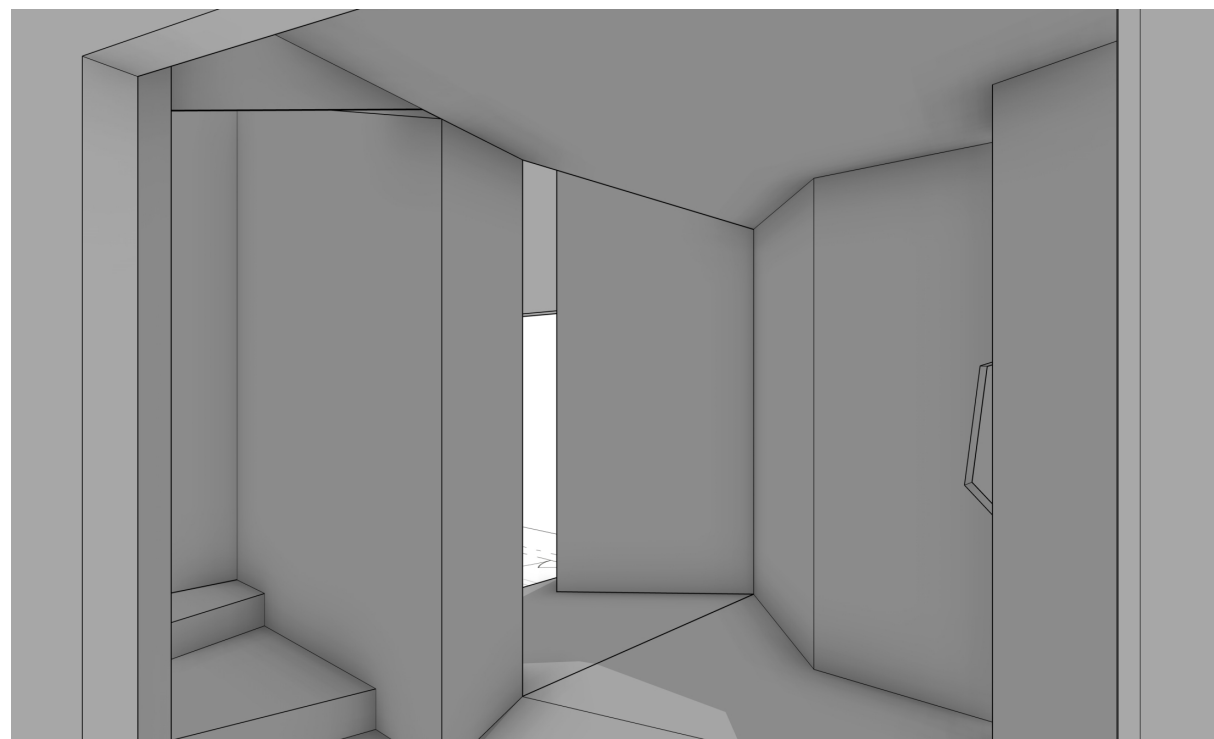


vzor úpravy jeskyně



*rozměry před výrobou ověřit na stavbě / koordinovat s dodávkou AV techniky a osvětlení / finální výběr materiálů, dekorů a povrchových úprav nechat před výrobou odsouhlasit objednatelem*

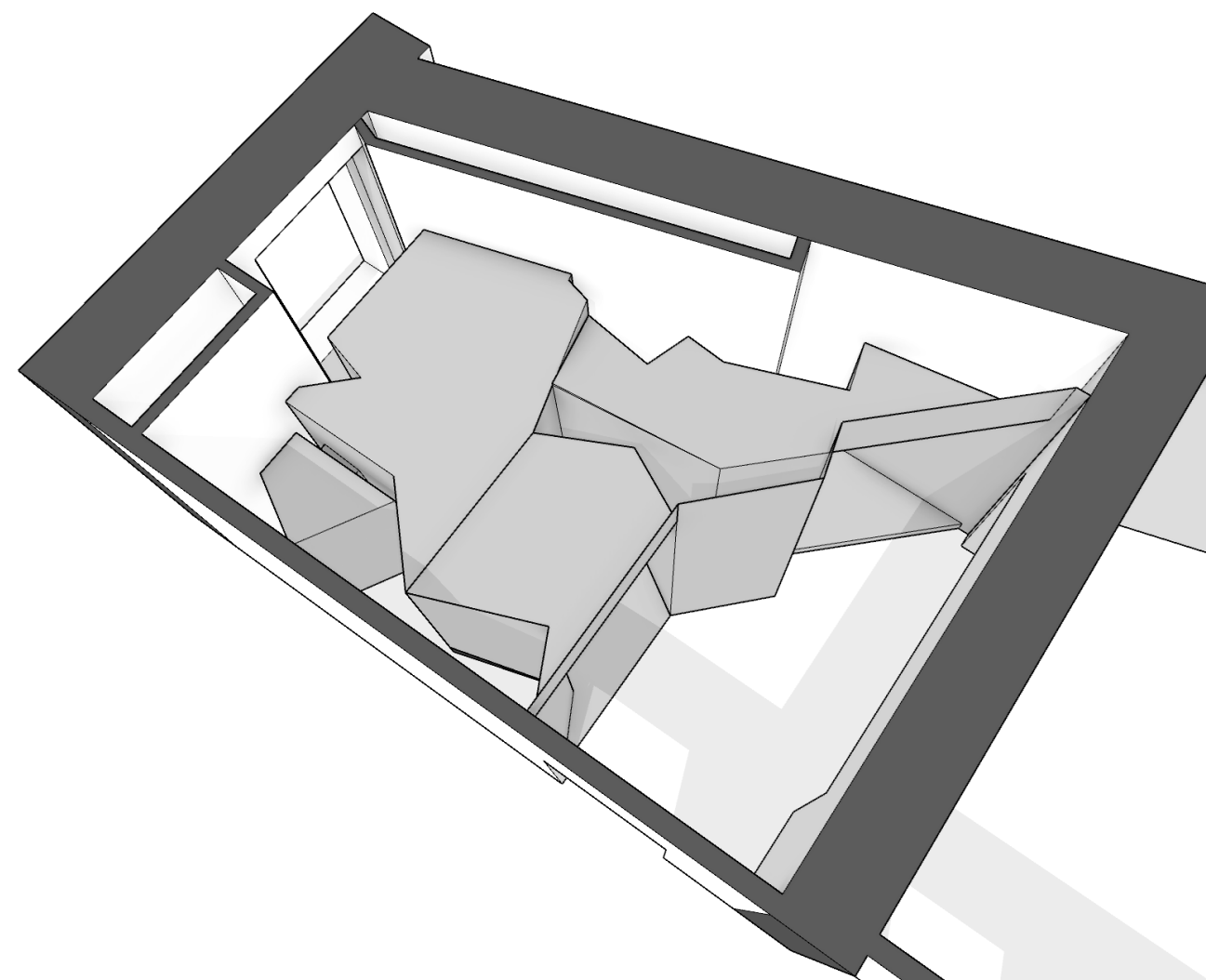
/ zhotovitel: M Plus spol. s r.o. - Dukelských Hrdinů 34, 170 00 Praha 7, tel.: 233 376 973, headquarters@mplusdesign.cz / zodp. projektant: Ing. Martin Kodrle / vypracoval: MgA. Jakub Turek / objednatel: Královéhradecký kraj - Pivovarské náměstí 1245, 500 03 Hradec Králové  
 / obsah: **dokumentace pro realizaci interiérů** / akce: **CKM Muzea východních Čech ve Vrbenského kasárnách** / místo: Vrbenského kasárna - Československé armády 333/37, 500 03 Hradec Králové  
 / výkres: **pol. V5a, V5b\_kulisa jeskyně, podlaha jeskyně** / měřítko: 1:25 / formát: A3 / datum: 03/2025 / v.č. 15



vzor barevnosti podlahy



vzor úpravy jeskyně



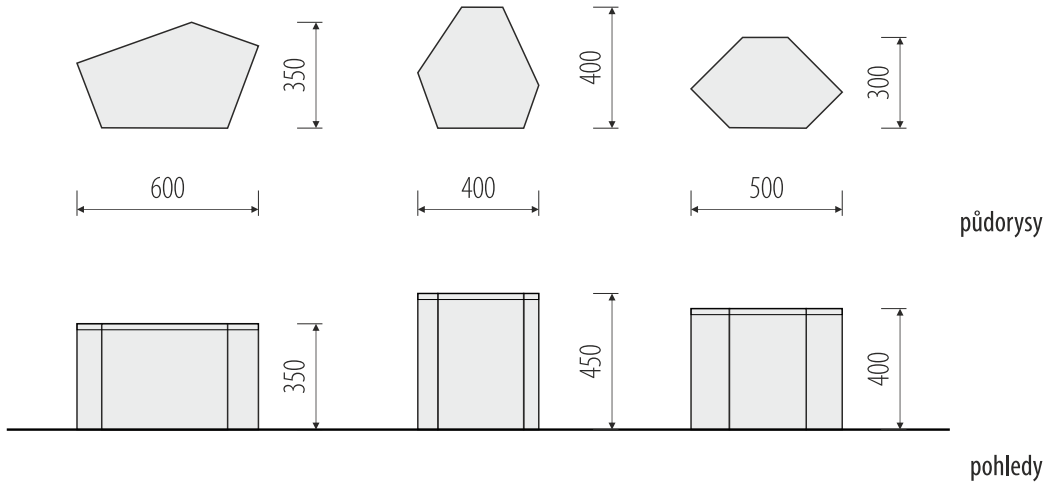
*rozměry před výrobou ověřit na stavbě / koordinovat s dodávkou AV techniky a osvětlení / finální výběr materiálů, dekorů a povrchových úprav nechat před výrobou odsouhlasit objednatelem*

/ zhotovitel: M Plus spol. s r.o. - Dukelských Hrdinů 34, 170 00 Praha 7, tel.: 233 376 973, headquarters@mplusedesign.cz / zodp. projektant: Ing. Martin Kodrle / vypracoval: MgA. Jakub Turek / objednatel: Královéhradecký kraj - Pivovarské náměstí 1245, 500 03 Hradec Králové  
/ obsah: **dokumentace pro realizaci interiérů** / akce: **CKM Muzea východních Čech ve Vrbenského kasárnách** / místo: Vrbenského kasárna - Československé armády 333/37, 500 03 Hradec Králové  
/ výkres: **pol. V5a, V5b\_kulisa jeskyně, podlaha jeskyně** / měřítko: 1:25 / formát: A3 / datum: 03/2025 / v.č. 16

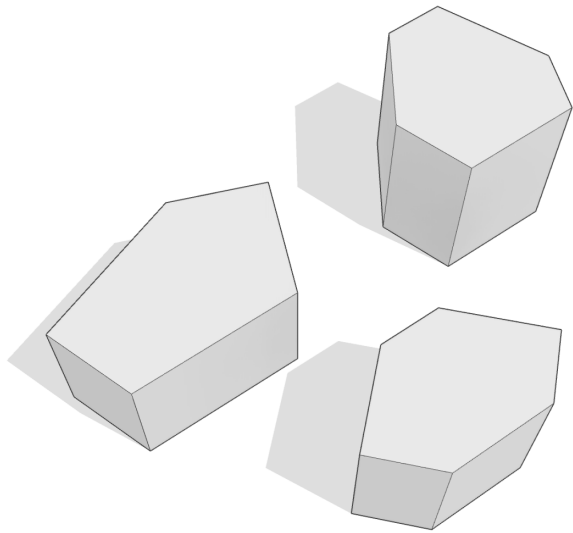
V6\_sedací kameny

- kce. biodeska smrk AB tl. 25 mm
- moření, patinace, matný transp. lak

rozměry  
2x 600 x 350 x 350  
2x 400 x 400 x 450  
2x 500 x 300 x 400  
nosnost min. 120 kg



vzor povrchové úpravy

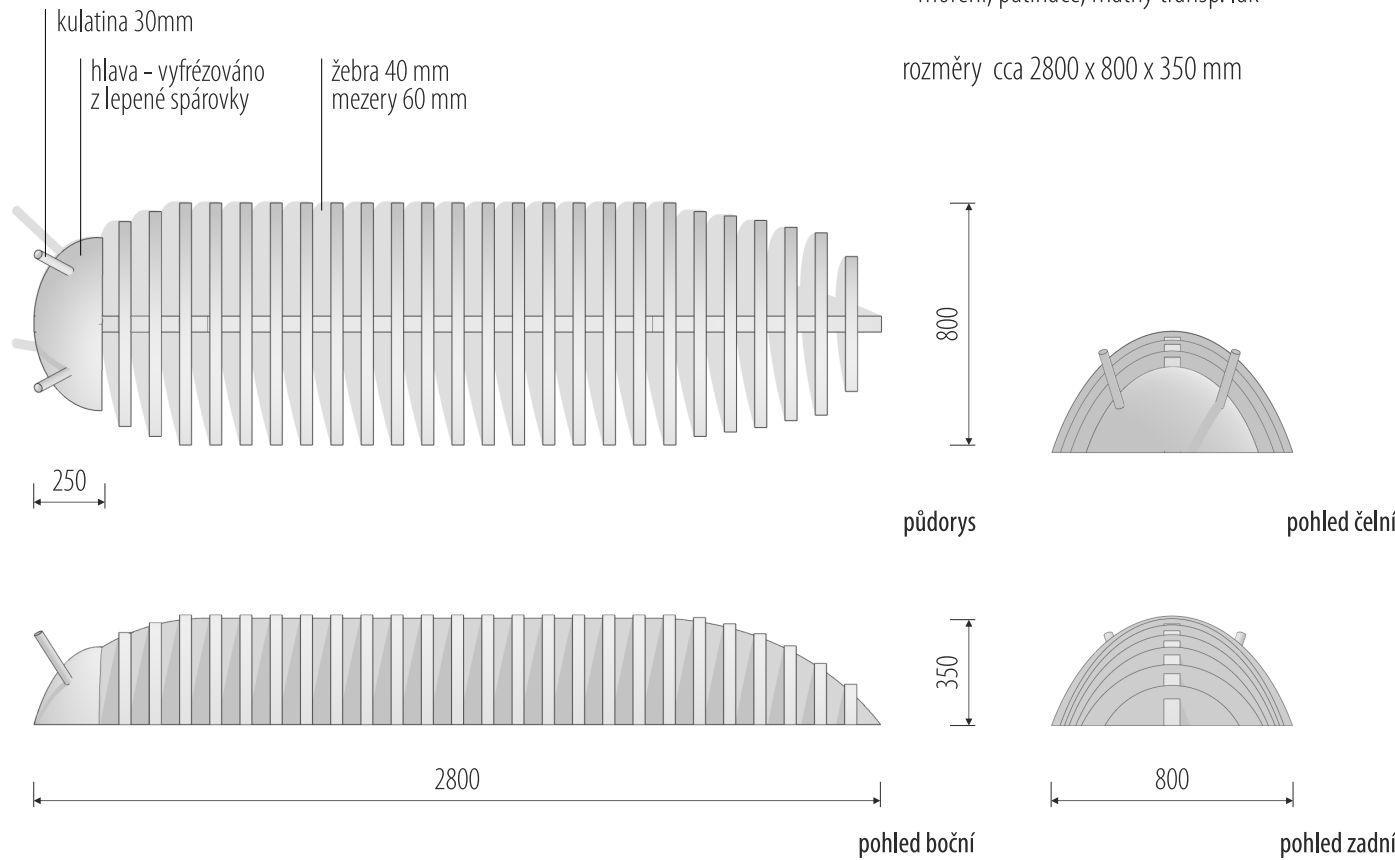


kusů celkem 6

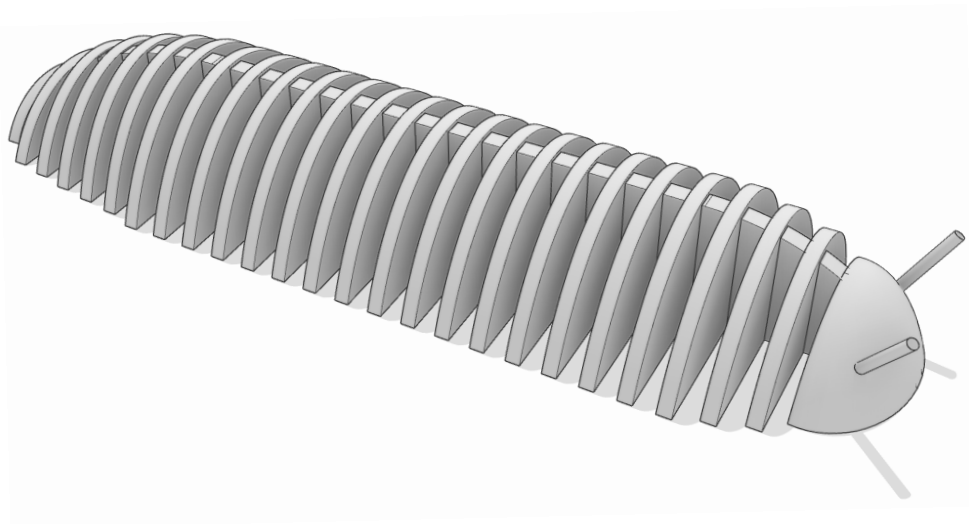
V7\_sezení ve tvaru stonožky

- kce. biodeska smrk AB tl. 40 mm
- hlava a tykadla - masiv smrk
- moření, patinace, matný transp. lak

rozměry cca 2800 x 800 x 350 mm



vzor povrchové úpravy



kusů celkem 1

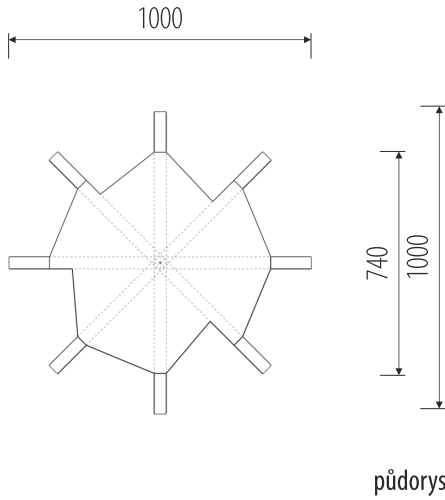
rozměry před výrobou ověřit na stavbě / finální výběr materiálů, dekorů a povrchových úprav nechat před výrobou odsouhlasit objednatelem



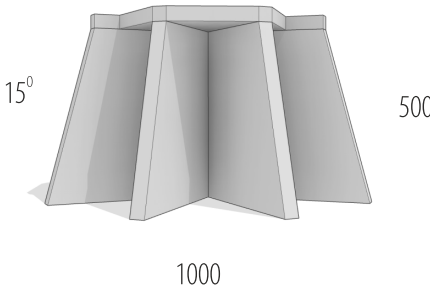
V8\_pařez přesličky

- kce. biodeska smrk AB tl. 40 mm
- moření, patinace, matný transp. lak

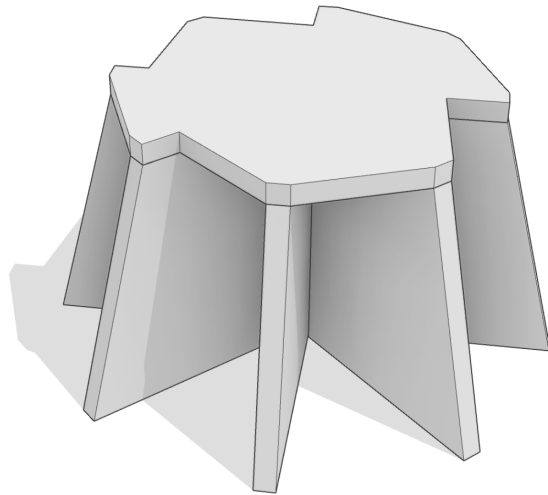
rozměry 1000 x 500 mm



půdorys



vzor povrchové úpravy



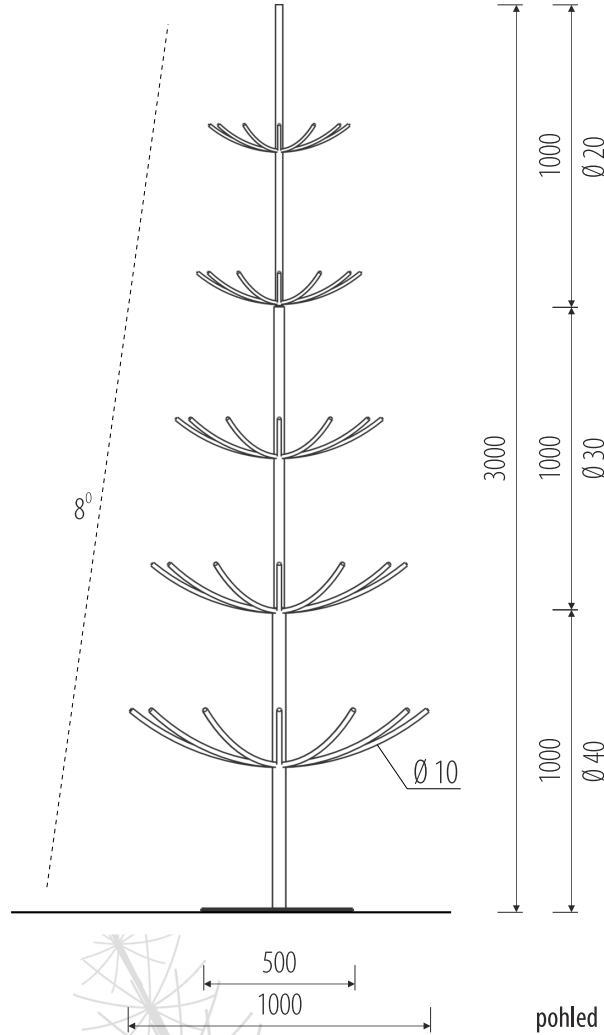
kusů celkem

1

V9\_maketa přesličky

- kce. svařovaná - ocel trubky a kulatina
- stonek - trubka 40 / 30 / 20 mm
- větvičky - kulatina Ø 10 mm - zakulacené konce
- spodní platle ocel 6 mm přelepeno kobercem shodným s povrchem místnosti
- kotvit ke stěně proti převrácení
- zelený lak mat z více odstínů, patinace

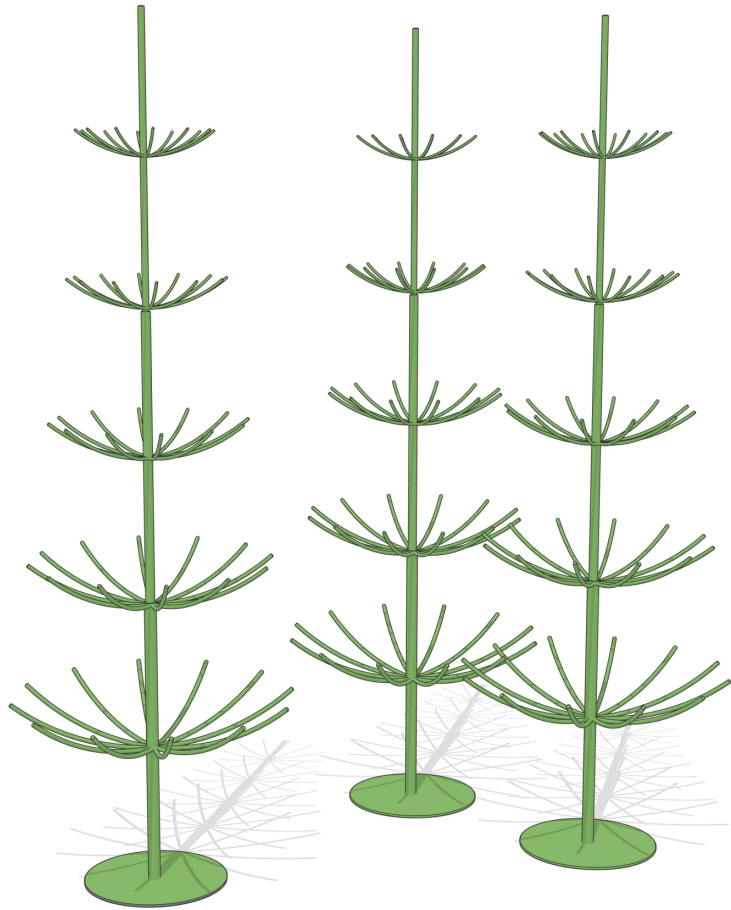
rozměry cca 1000 x 3000 mm



pohled



vzor povrchové úpravy



kusů celkem

5

rozměry před výrobou ověřit na stavbě / finální výběr materiálů, dekorů a povrchových úprav nechat před výrobou odsouhlasit objednatelem

## V10a\_imitace pravěkého domu

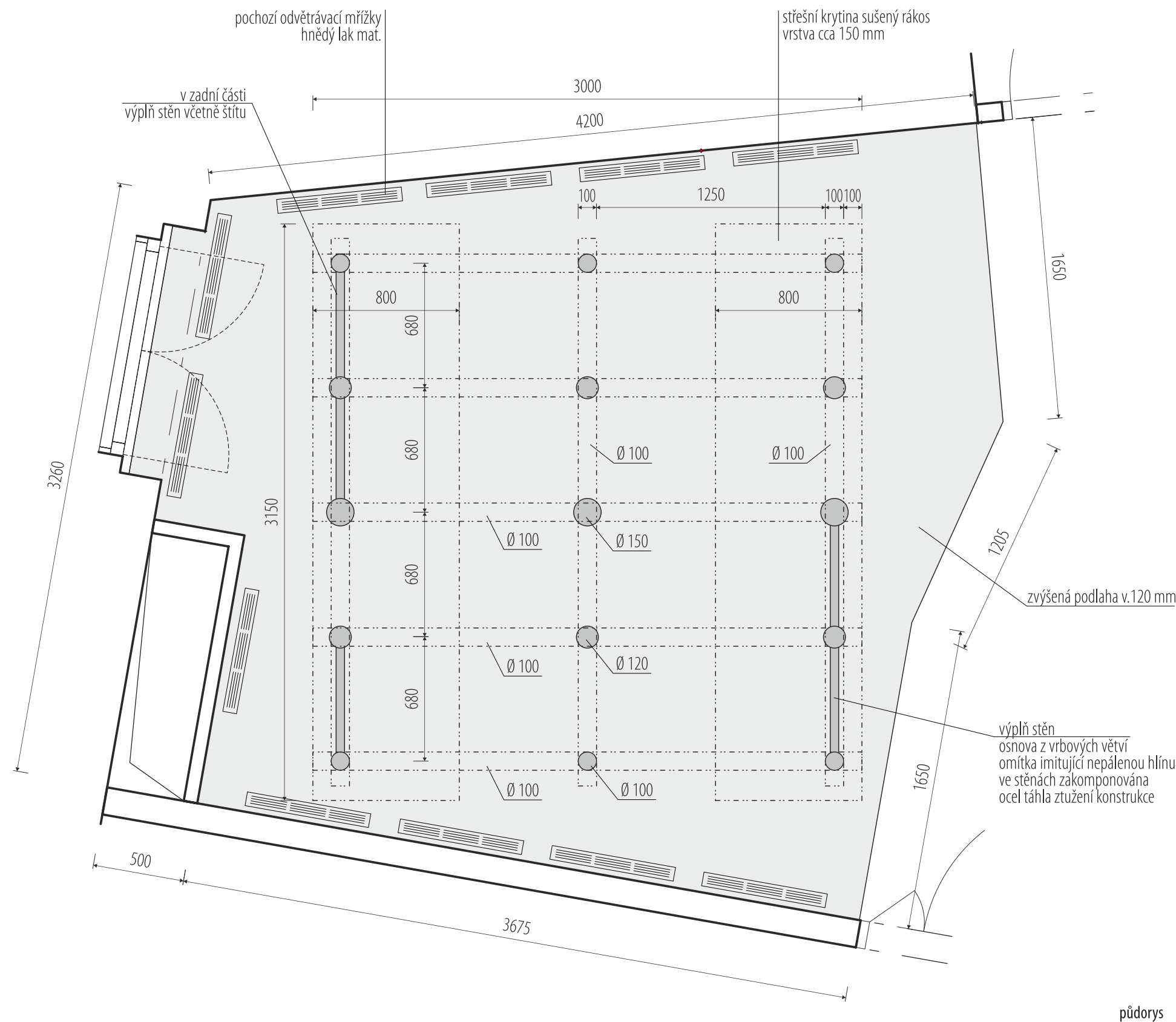
- nosná kce. domu z hrubě/ručně opracované sušené kulatiny  
kulatina zbavena kůry - smrk, topol nebo jiné v kraji obvyklé dřevo  
o hmotnosti do 500 kg/m<sup>3</sup>
- kce. kotvena ke zvýšené podlaze přes skryté ocel trny
- nosná kce. provázána přes zapuštěné závit. tyče, matice a vruty  
vše zaslepit na viditelných místech dřevěnými zátkami, aby nebyly spoje viditelné
- střešní krytina - sušený rákos kompaktně kladený ve vrstvě cca 150 mm
- výplň stěn  
na vybraném segmentu, kde bude kce. odhalena - osnova z vrbových větví  
omítka/povrch imitující nepálenou hlínu
- ve stěnách zakomponována, skrytá ocel. táhla ztužení konstrukce
- finální podoba detailů bude řešena s odbornými pracovníky objednatele

rozměry 3000 x 3180 x 3100 mm

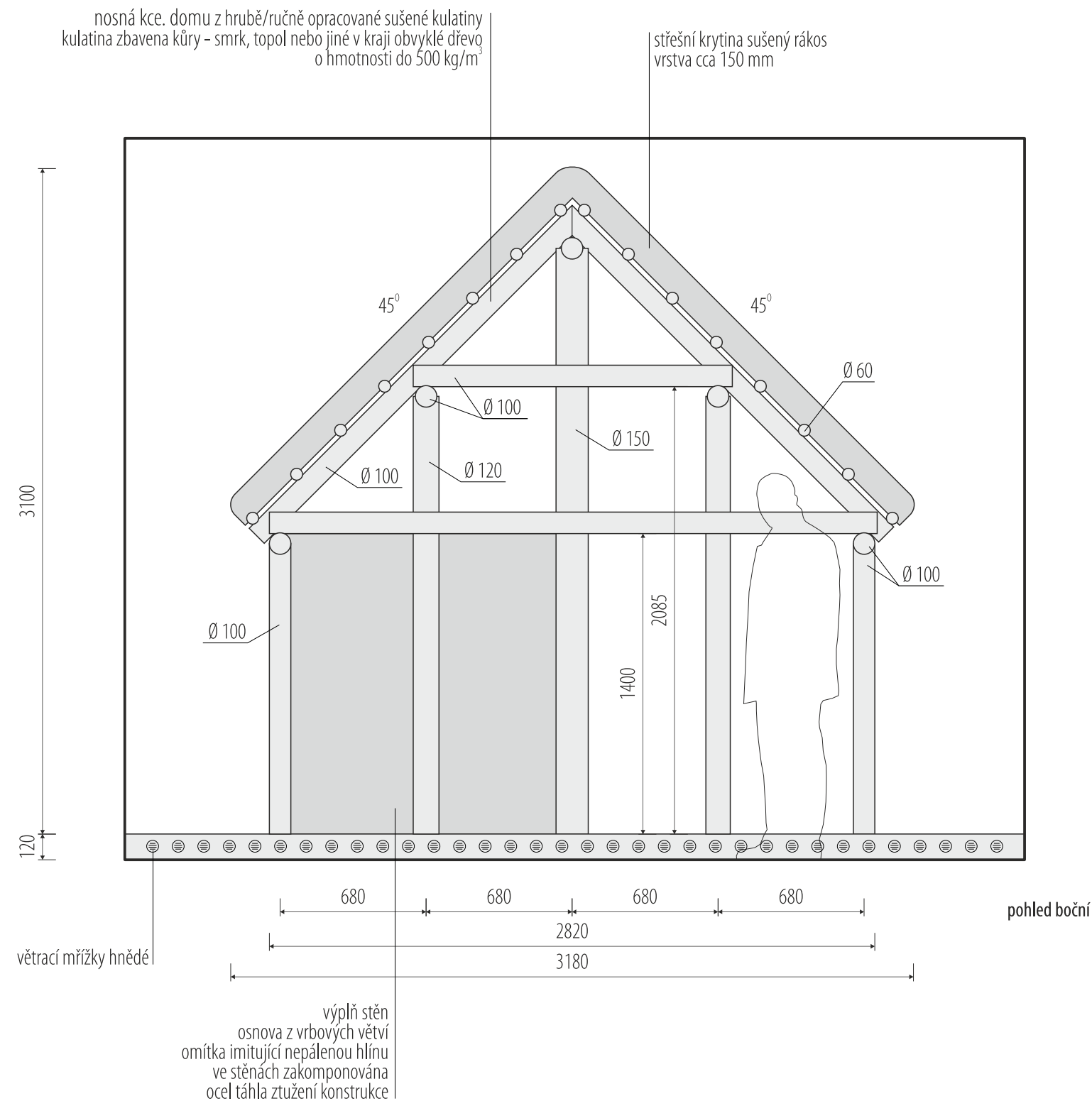
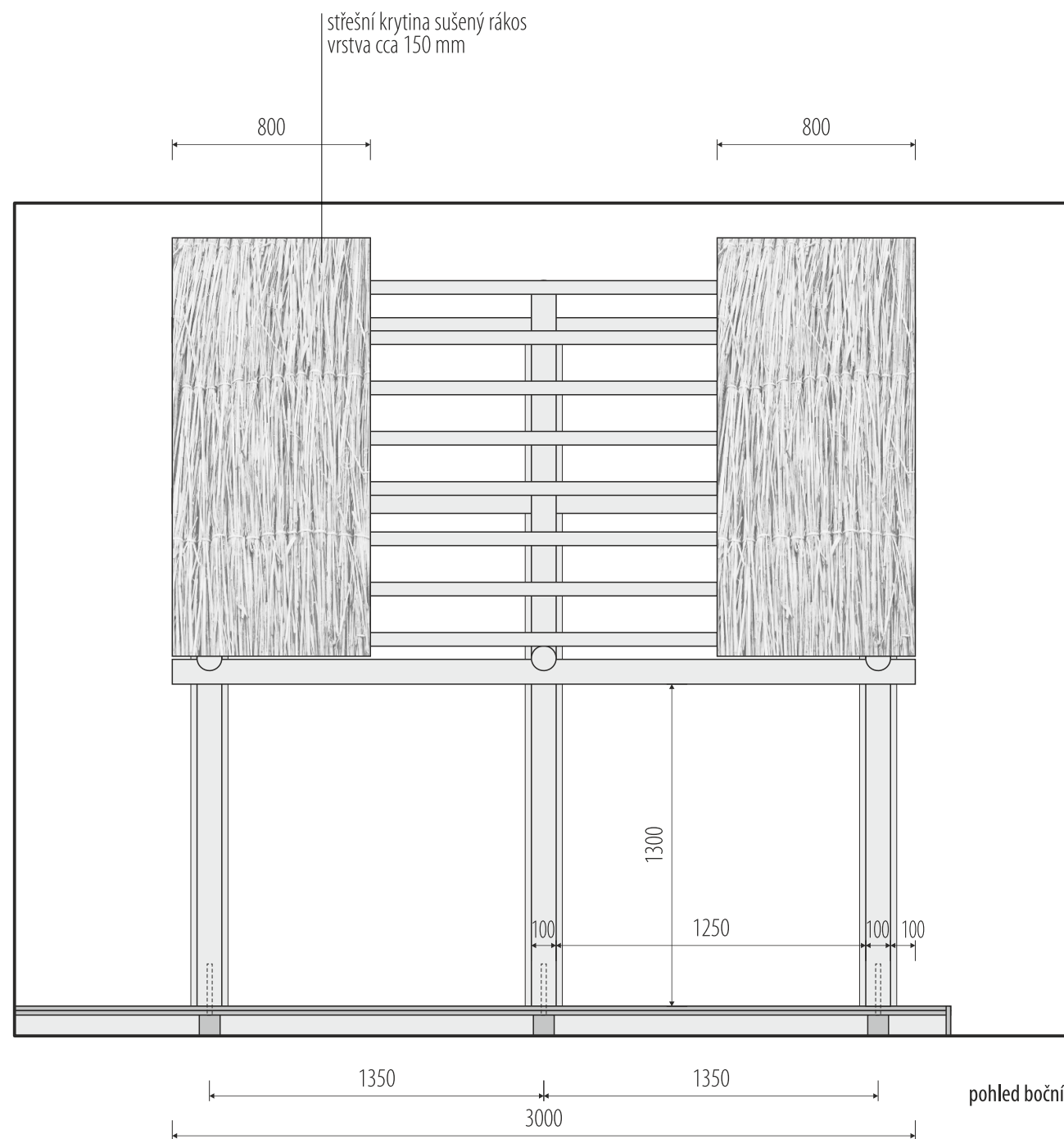
## V10b\_podlaha u pravěkého domu

- nosný rošt - bez možnosti kotvení k podlaze  
fošny smrk - rastr á 414 mm
- nosný rošt zesílit v místě sloupů domu
- rošt uložen na pěnové podložce
- záklop - 2x OSB broušená PD tl. 15 mm  
vrstvy kladený s přesazením
- nášlapná vrstva - přírodní linoleum tl. 2,5mm  
dekor hnědý žíhaný ve více odstínech
- kce. provětrávaná pro odvod tepla z podlah. topení  
pochozí odvětrávací mřížky - hnědý lak mat. nebo elox cca 12 ks  
v čele kulaté odvětrávací mřížky hnědé cca 35 ks
- hrana podlahy opatřena alu. L profilem - hnědý elox

půdorysná výměra 16 m<sup>2</sup>



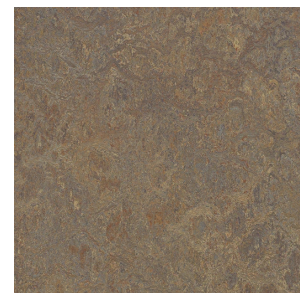
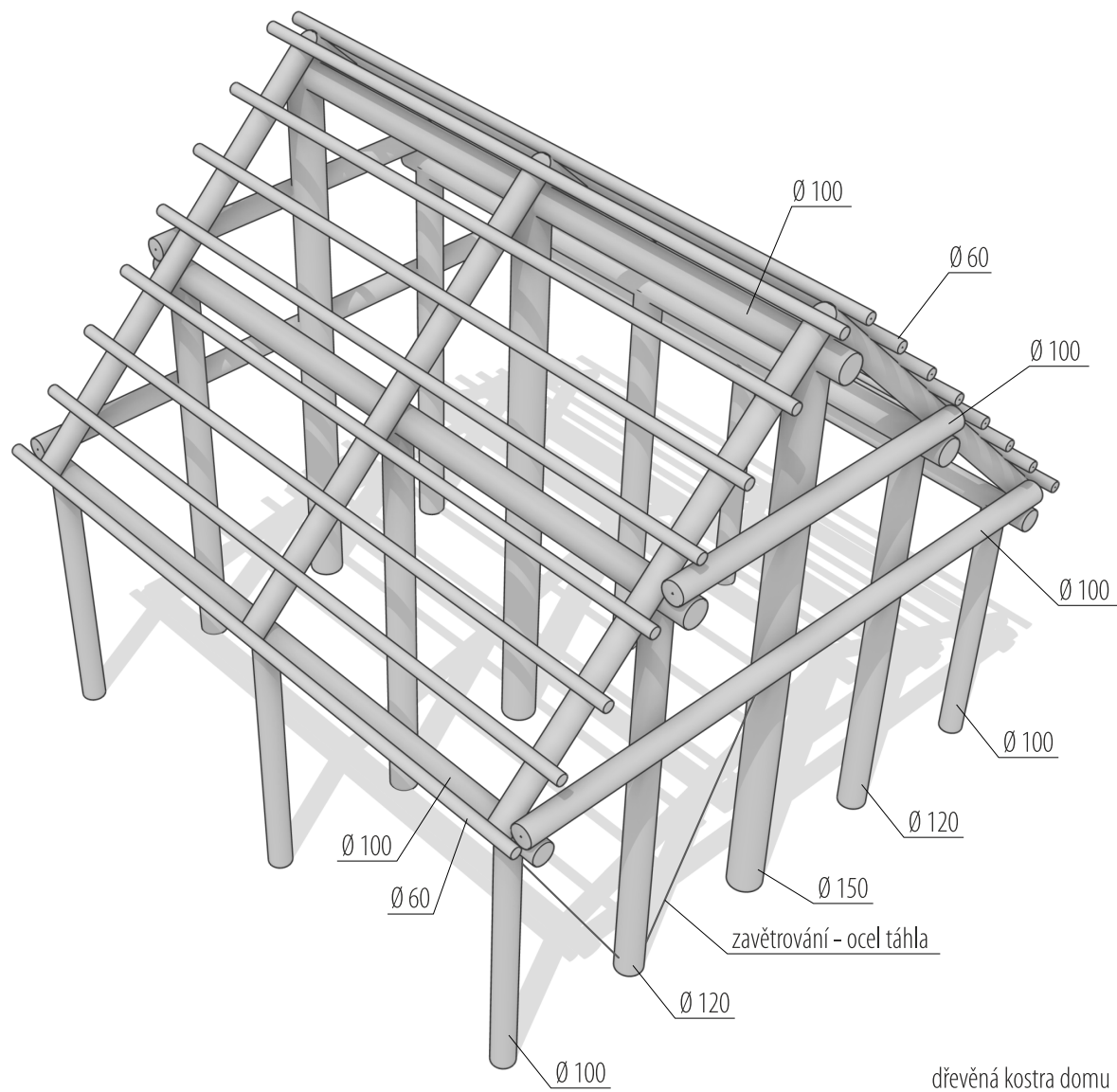
rozměry před výrobou ověřit na stavbě / finální výběr materiálů, dekorů a povrchových úprav nechat před výrobou odsouhlasit objednatelem



rozměry před výrobou ověřit na stavbě / finální výběr materiálů, dekorů a povrchových úprav nechat před výrobou odsouhlasit objednatelem

/ zhotovitel: M Plus spol. s r.o. - Dukelských Hrdinů 34, 170 00 Praha 7, tel.: 233 376 973, headquarters@mplusdesign.cz / zodp. projektant: Ing. Martin Kodrle / vypracoval: MgA. Jakub Turek / objednatel: Královéhradecký kraj - Pivovarské náměstí 1245, 500 03 Hradec Králové  
/ obsah: dokumentace pro realizaci interiérů / akce: CKM Muzea východních Čech ve Vrbenského kasárnách / místo: Vrbenského kasárna - Československé armády 333/37, 500 03 Hradec Králové  
/ výkres: pol. V10a, V10b\_pravěká chýše, zvýšená podlaha / měřítko: 1:25 / formát: A3 / datum: 03/2025 / v.č. 20

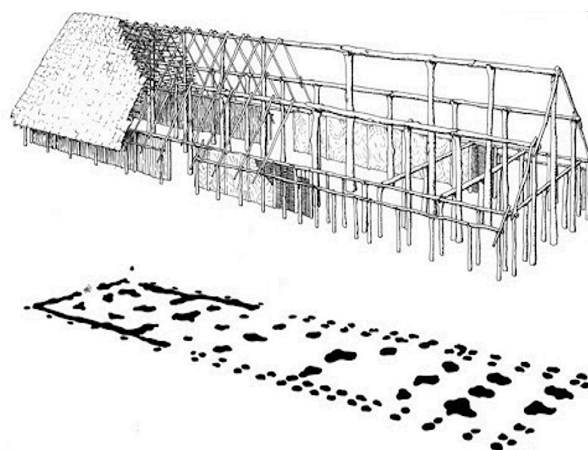
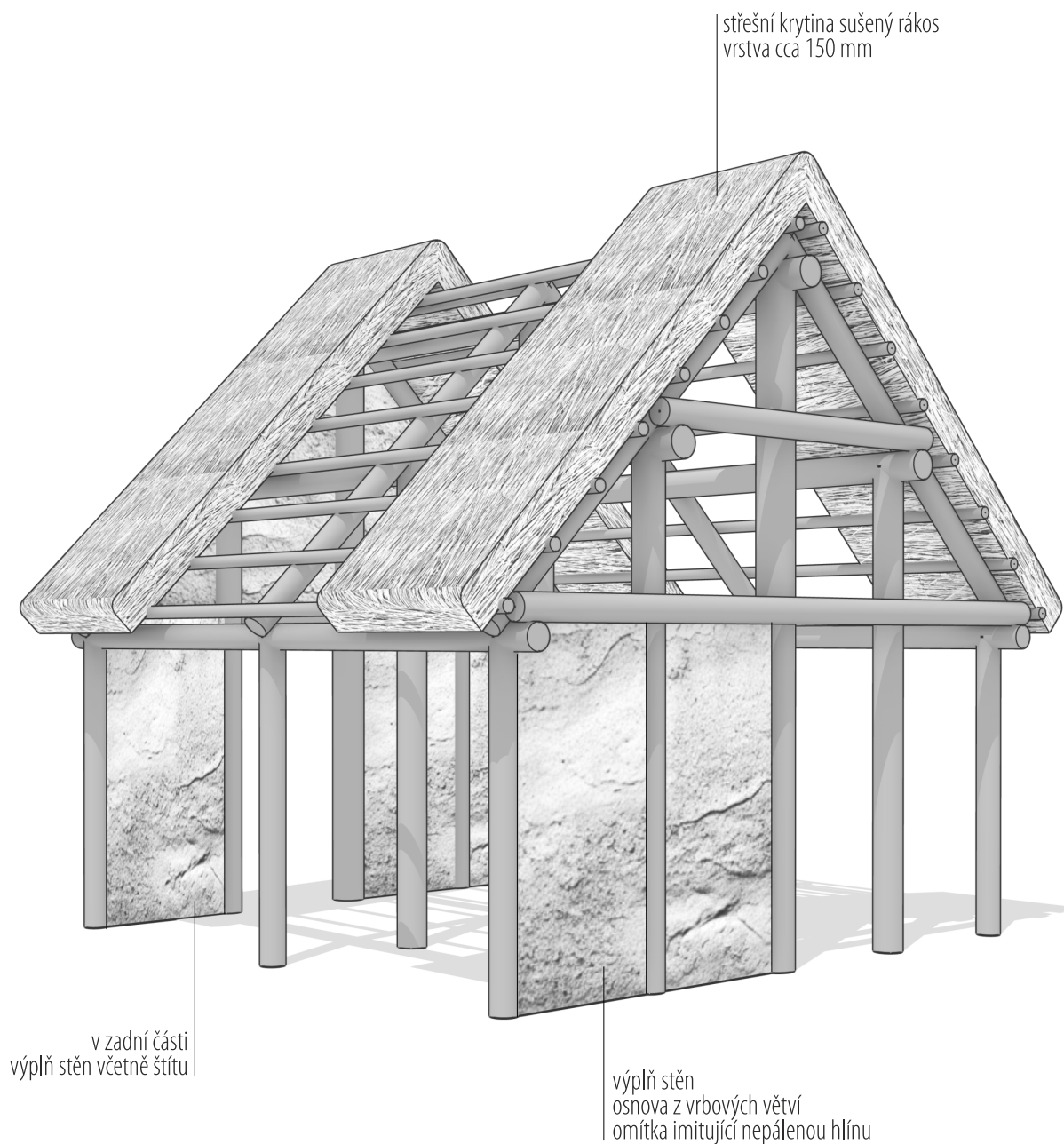




vzor barevnosti podlahy



vzor materiálů domu



rozměry před výrobou ověřit na stavbě / finální výběr materiálů, dekorů a povrchových úprav nechat před výrobou odsouhlasit objednatelem

/ zhotovitel: M Plus spol. s r.o. - Dukelských Hrdinů 34, 170 00 Praha 7, tel.: 233 376 973, headquarters@mplusdesign.cz / zodp. projektant: Ing. Martin Kodrle / vypracoval: MgA. Jakub Turek / objednatel: Královéhradecký kraj - Pivovarské náměstí 1245, 500 03 Hradec Králové  
/ obsah: dokumentace pro realizaci interiérů / akce: CKM Muzea východních Čech ve Vrbenského kasárnách / místo: Vrbenského kasárna - Československé armády 333/37, 500 03 Hradec Králové  
/ výkres: pol. V10a, V10b\_pravěká chýše, zvýšená podlaha / měřítko: 1:25 / formát: A3 / datum: 03/2025 / v.č. 21



V11\_sedací špalky

- špalky přírodní ze sušeného jasanu nebo jiného listnatého dřeva
- oholená kůra
- špalky vylehčeny vydlabáním ze spodní strany pro lepší přenositelnost
- moření, patinace, matný transp. lak

rozměry cca  
3x 300 x 400  
3x 350 x 450  
2x 400 x 400

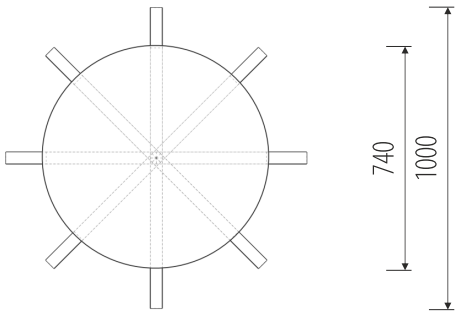


kusů celkem 8

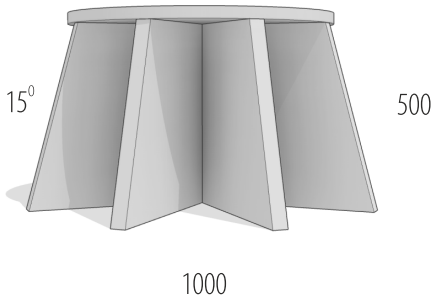
V12\_stůl

- kce. biodeska smrk AB tl. 40 mm
- moření, patinace, matný lak

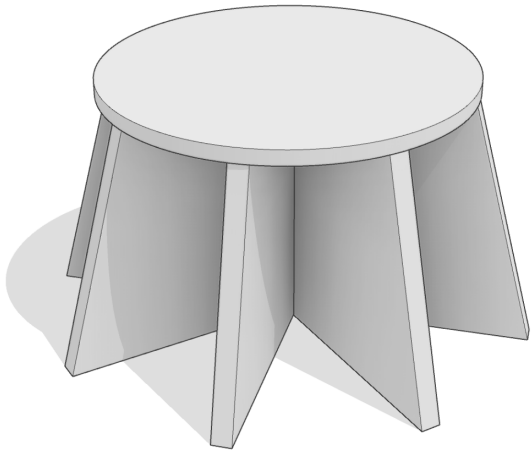
rozměry 1000 x 500 mm



půdorys

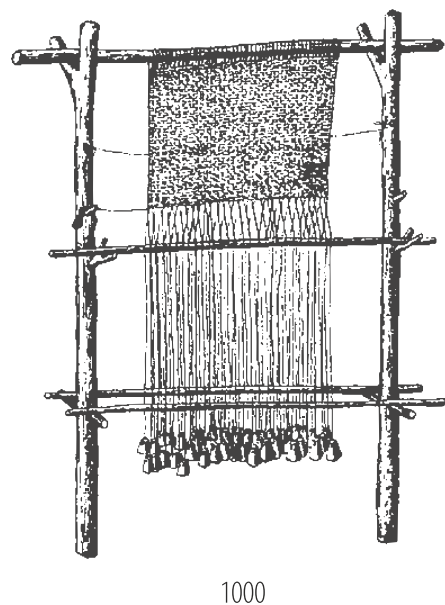


vzor povrchové úpravy



kusů celkem 1

rozměry před výrobou ověřit na stavbě / finální výběr materiálů, dekorů a povrchových úprav nechat před výrobou odsouhlasit objednatelem



### N14a\_replika tkalcovského stavu

- kce. ze sušeného listnatého dřeva  
oholená kůra
- 2 x stojka cca Ø 80 mm  
s rozvětvením / kolíky pro osazení příčných profilů  
příčné profily cca Ø 40 mm
- moření, patinace, matný transp. lak
- vlněnou přízi dodá objednatel
- kotveno přes skryté trny do zvýšené podlahy „V10“
- finální podoba detailů bude řešena s odbornými  
pracovníky objednatele

rozměry cca 1000 x 1500 x 150 mm



### N14b\_replika dvojdišné zrnokřky

- sestava dvou kamenů
- kameny opracované zaoblené, iluze opotřebování
- finální podoba detailů bude řešena s odbornými  
pracovníky objednatele

rozměry  
spodní kámen cca 500 x 300 x 200  
kámen do ruky cca 200 x 100 x 80

tvarový vzor

kusů celkem

1

tvarový vzor

kusů celkem

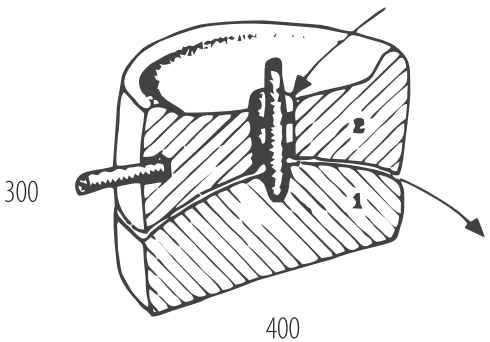
1



### N14c\_replika rotačního žernovu

- sestava dvou „mlýnských kamenů“
- kameny opracované zaoblené, iluze opotřebování
- kameny spojeny osou/kolíkem z listnatého dřeva
- horní kámen doplněn madlem z listnatého dřeva
- finální podoba detailů bude řešena s odbornými  
pracovníky objednatele

rozměry cca 400 x 300 mm



tvarový vzor

kusů celkem

1

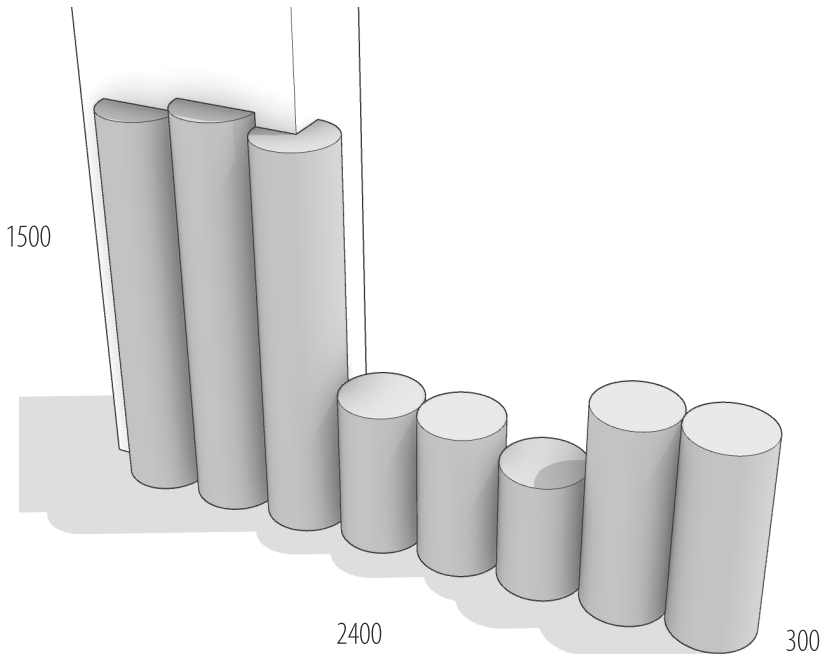
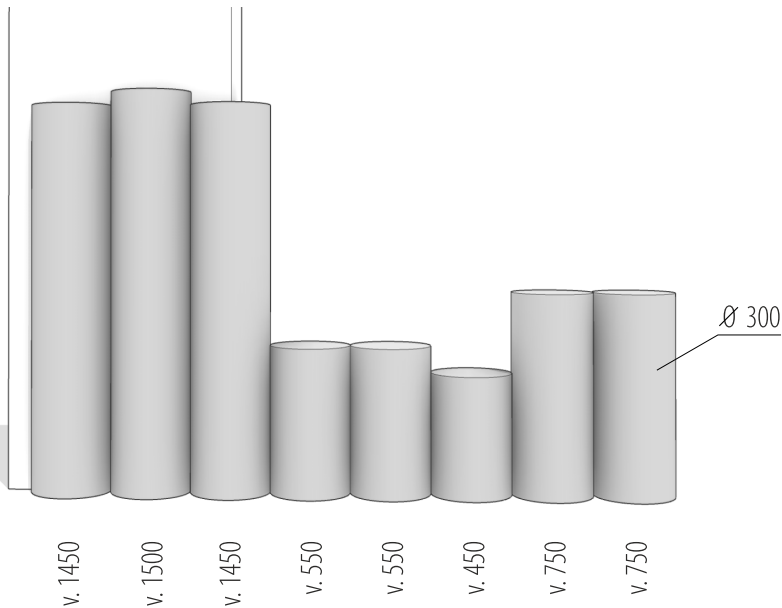
rozměry před výrobou ověřit na stavbě / finální výběr materiálů, dekorů a povrchových úprav nechat před výrobou odsouhlasit objednatelem



V13\_palísáda

- špalky přírodní ze sušeného listnatého dřeva  
cca Ø 300 mm
- oholená kůra
- vzájemně provázány přes skryté kolíky
- kotveno ke stěně
- moření, patinace, matný transp. lak

rozměry 2400 x 1500 x 300 mm



vzor povrchové úpravy

kusů celkem 1



V15a, V15b\_ploty

- plot z vrbového proutí a větví
- proutí nepravidelné tloušťky a tvarů
- V15a kotvit napevno ke stěně
- V15b kotvit ke stěně odnímatelným způsobem  
pro přístup k rozvaděči UT
- ostaření, patinace, fixace tranp. matným lakem

rozměry  
1x 3500 x 1200 mm  
1x 2500 x 1200 mm

kusů celkem 2

N15c\_stromy

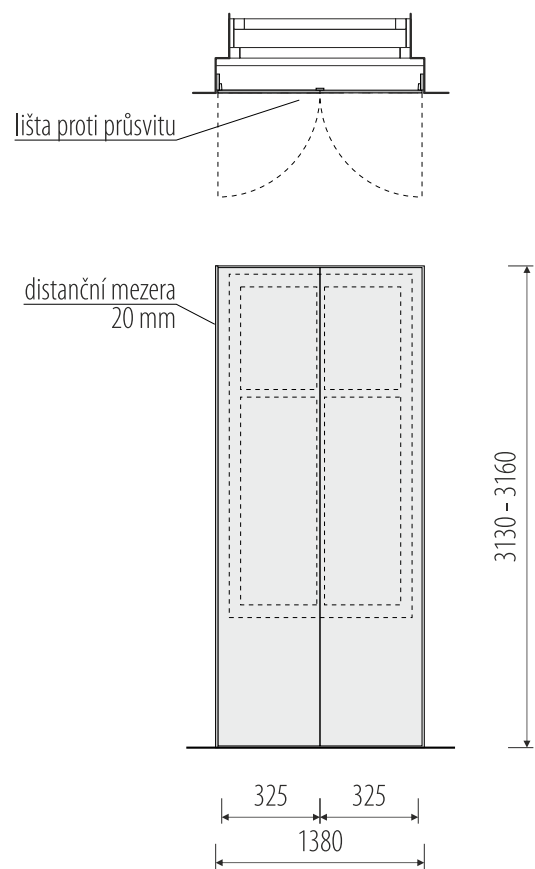
- kmeny a větvoví z akátového dřeva
- zachovat strukturu rostlého stromu
- větvení od výšky cca 1,0 m  
aby stromy nelákaly ke šplhání
- doplnit podstavec z ocel plechu tl. 6 mm  
Ø 600 mm  
podstavec přelepit kobercem v dekoru podlahy
- kotvit ke stěně proti převrácení
- ostaření, patinace, fixace tranp. matným lakem

rozměry cca 2000 x 1000 v.3000



kusů celkem 2

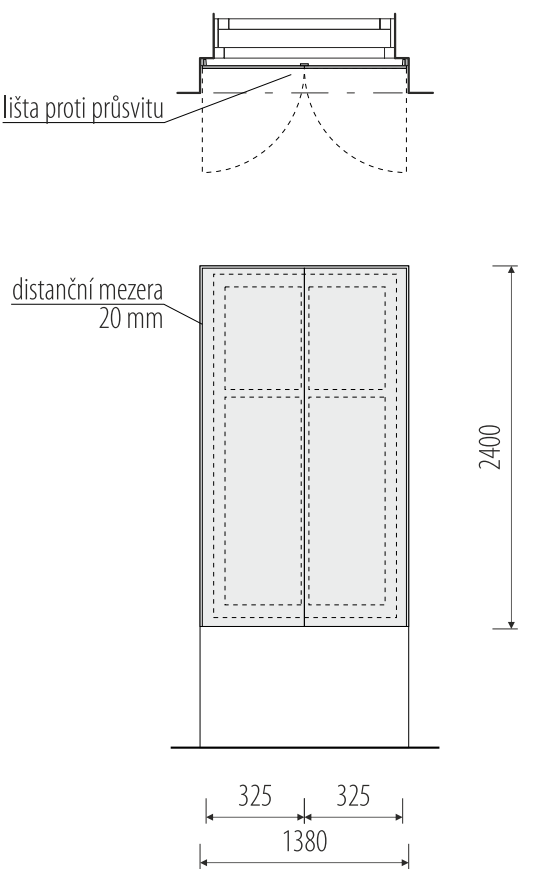
rozměry před výrobou ověřit na stavbě / finální výběr materiálů, dekorů a povrchových úprav nechat před výrobou odsouhlasit objednatelem



- S1a\_okenice**
- dvoukřídlá okenice - LTD 18 mm - černá
  - hrany ABS 1 mm - černé
  - nábytkové závěsy s vysokou nosností
  - okenice bude opatřeny ze strany do místnosti celoplošným graf. polepem
  - osazeno do líce se stěnou

rozměry 1380 x 3130 - 3160

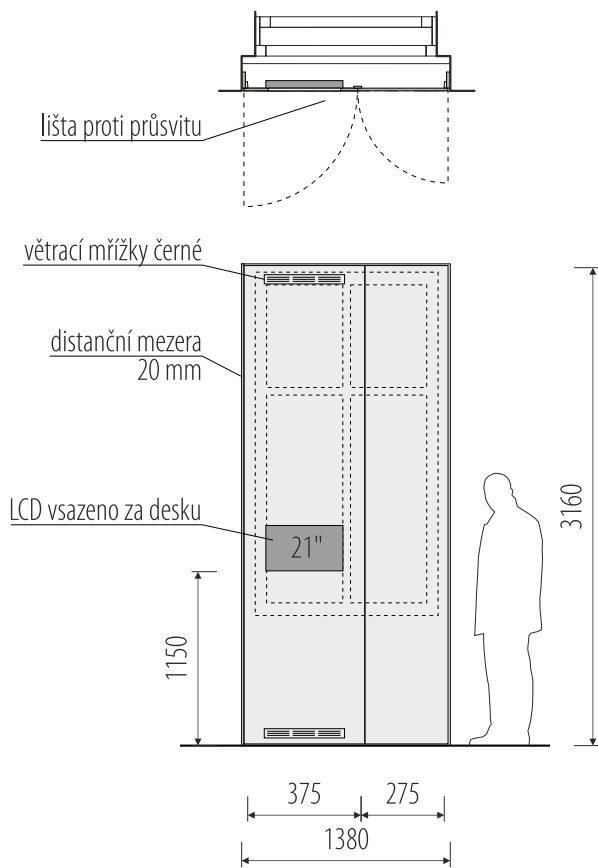
kusů celkem 3



- V15a, V15b\_ploty**
- dvoukřídlá okenice - MDF 18 mm
  - nábytkové závěsy s vysokou nosností
  - matný omyvatelný lak v odstínu výmalby - černý
  - osazeno k oknu

rozměry 1380 x 2400

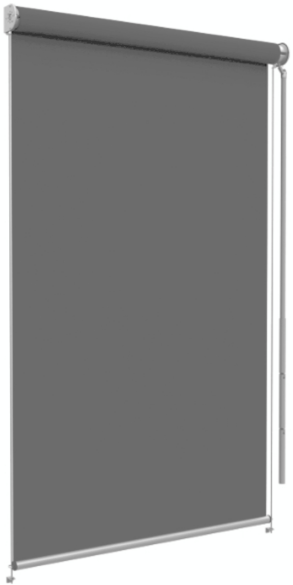
kusů celkem 4



- S1b\_okenice**
- dvoukřídlá okenice - LTD 18 mm - černá
  - hrany ABS 1 mm - černé
  - nábytkové závěsy s vysokou nosností
  - okenice bude opatřena ze strany do místnosti celoplošným graf. polepem
  - průřez pro vsazení LCD koordinovat s dodavatelem AV techniky
  - 2x větrací mřížka černá
  - osazeno do líce se stěnou

rozměry 1380 x 3160

kusů celkem 1



- S1c\_rolety**
- textilní interiérové zatemňovací rolety
  - ovládání na kliku
  - vodící lanka

rozměry 1350 x 2400 mm

kusů celkem 10

rozměry před výrobou ověřit na stavbě / finální výběr materiálů, dekorů a povrchových úprav nechat před výrobou odsouhlasit objednatelem

## **P2a, P2b\_travní koberec**

- vysokou kvalita pro zátěž v expozičních prostorách
- koberec v roli š. 3000 a 4000 mm
- koberec vsívaný, výška vlasu min. 18mm
- váha vlasu min. 1000 gr/m<sup>2</sup>
- složení polyetylen / polypropylen
- vlas ve více odstínech zelené, hnědé pro co nejměnější vzhled
- k podkladní vinylové podlaže lepit přes oboustranné odstranitelné pásy

P2a\_výměra 25 m<sup>2</sup>

P2b\_výměra 25 m<sup>2</sup>

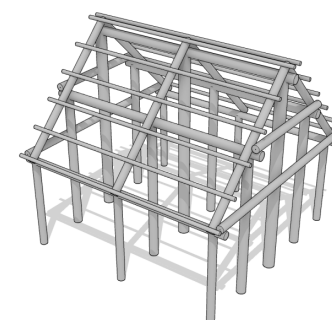


vzor barevnosti a struktury podlahy

2

*rozměry před výrobou ověřit na stavbě / finální výběr materiálů, dekorů a povrchových úprav nechat před výrobou odsouhlasit objednatelem*

/ zhotovitel: M Plus spol. s r.o. - Dukelských Hrdinů 34, 170 00 Praha 7, tel.: 233 376 973, headquarters@mplusdesign.cz / zodp. projektant: Ing. Martin Kodrle / vypracoval: MgA. Jakub Turek / objednatel: Královéhradecký kraj - Pivovarské náměstí 1245, 500 03 Hradec Králové  
/ obsah: **dokumentace pro realizaci interiérů** / akce: **CKM Muzea východních Čech ve Vrbenského kasárnách** / místo: Vrbenského kasárna - Československé armády 333/37, 500 03 Hradec Králové  
/ výkres: **pol. P2a, P2b koberce** / měřítko: 1:50 / formát: A3 / datum: 03/2025 / v.č. 26



*/ všechny rozměry budou před výrobou ověřeny na místě a zohledněny v konečných rozměrech jednotlivých prvků / výroba bude koordinována s dodávkou AV techniky a jednotlivé prvky budou přizpůsobeny přesným dodaným typům techniky /  
/ rozměry a rozvržení prvků bude upraveno dle konečného obsahového a grafického řešení / přesné odstíny maleb, lakování, moření a patinace budou stanoveny v průběhu realizace na základě vzorků /  
/ dodavatel odpovídá za splnění všech dotčených norem, předpisů a pořízení certifikací týkajících se kvality materiálů, provedení a zajištění veškeré bezpečnosti provozu /*