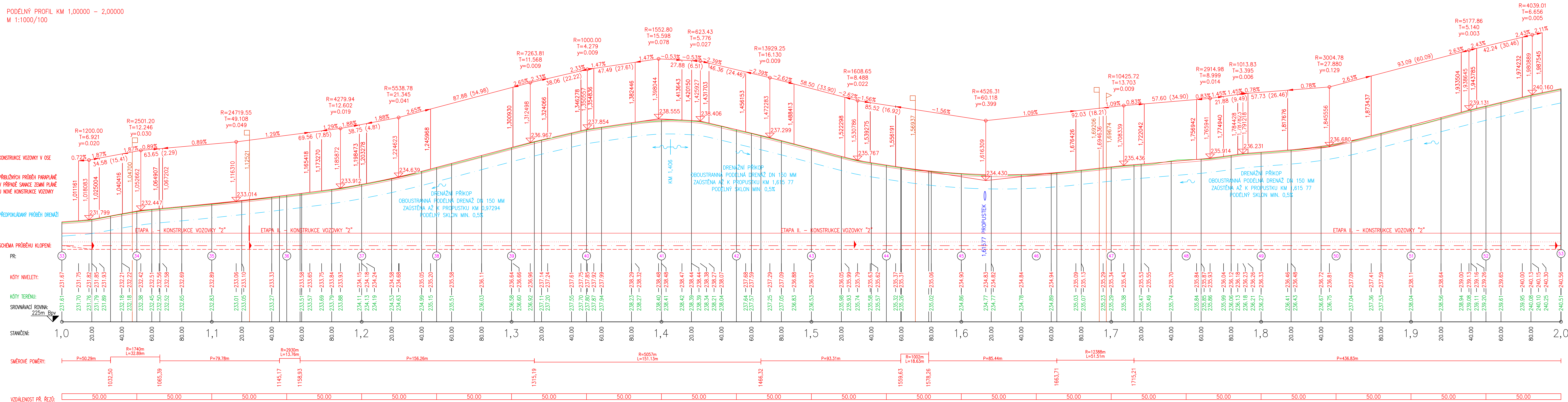
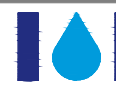


PODÉLNÝ PROFIL KM 1,00000 – 2,00000
M 1:1000/100



POZNÁMKY:

- NAVRŽENÁ NIVELETA VYCHÁZÍ ZE STÁVAJÍCÍHO STAVU A DLE POUŽITÉ KONSTRUKCE VOZOVKY.
- PŘEDEVŠÍM V "OPRAVOVANÝCH" ÚSEKÍCH S KONSTRUKCÍ "2" JE KLOPENÍ VOZOVKY ZAKRESLENO ORIENTAČNĚ., VYCHÁZÍ ZE STÁVAJÍCÍHO STAVU. JE PATRNO Z PŘÍČNÝCH ŘEZŮ.
- SANACE KRAJŮ BUDOU PROVEDENY DLE ÚPRAVY, VÝJMA ÚSEKŮ, KDE JE NAVRŽENA REKONSTRUKCE VOZOVKY S ODSTRANĚNÍM KONSTRUKČNÍCH VRSTEV
- SANACE PODLOŽÍ - V PŘÍPADĚ NEDODRŽENÍ $E_{def,2,MIN} = 45 \text{ MPa}$ (30 MPa) BUDE PROVEDENA SANACE ZEMNÍ PLÁNĚ, ZPŮSOB A ROZSAH SANACÍ BUDE UPŘESNĚN DLE POŽADAVKŮ GEOTECHNIKA V PRŮBĚHU VÝSTAVBY.
- ROZSAH LOKÁLNÍCH OŠETŘENÍ TRHLIN DLE TP 115 A LOKÁLNÍCH SANACÍ BUDE UPŘESNĚN PO ODŘEZOVÁNÍ KONSTRUKČNÍCH VRSTEV VIZUÁLNÍ PROHLÍDKOU
- PŘESNÁ POLOHA DRENÁŽÍ BUDE UPŘESNĚNA BĚHEM VÝSTAVBY S OHLEDEM NA PRŮBĚH STÁVAJÍCÍCH SÍTÍ, KOŘENOVÉHO SYSTÉMU ZACHOVÁNÝCH VZROSTLÝCH STROMŮ. DÁLE DLE POŽADOVANÉHO DOTČENÍ POZEMKŮ, DLE PRINCIPU NAVRHU ODVODNĚNÍ A NAVRŽENÉ KONSTRUKCE (ZOHLEDNĚNÍ PŘÍPADNÝCH SANACÍ).

ÚRADNÍCOVÝ SYSTÉM: JTSK KOVÝ SYSTÉM: BALT p.v. 0000 = m.n.m. Jediný projektant: Ing. Jeliňková K. Povodný projektant: Ing. Kučera M.		č. 2 ZMĚNA TECHNOLOGIE KONSTRUKČNÍCH VRSTEV č. 1 ZMĚNA TECHNOLOGIE KONSTRUKČNÍCH VRSTEV ... Index Změna Kontroloval Ing. Kučera M. Hlavní inženýr projektu Ing. Kučera M.	01/2025 06/2021 11/2018 Datum
32414 Lužec nad Cidlinou 101 KOMUNIKACE Průběh stavby Průběh		 VDI PROJECT s.r.o. vodohospodářská a dopravní infrastruktura Petrohradská 216/3, 101 00 Praha 10	Investor Královehradecký kraj Pivovarské nám.1245/2, Hradec Králové 50003 Obec Lužec nad Cidlinou Kraj Královehradecký Technická zpráva Formát 6 x A4 Stupeň DSP+PDPS Měřítko 1:1000/100 Číslo přílohy 57/16 Číslo přílohy C.1.2.2.2 Paré
ODĚLNÝ PROFIL KM 1,0000 - 2,00000			