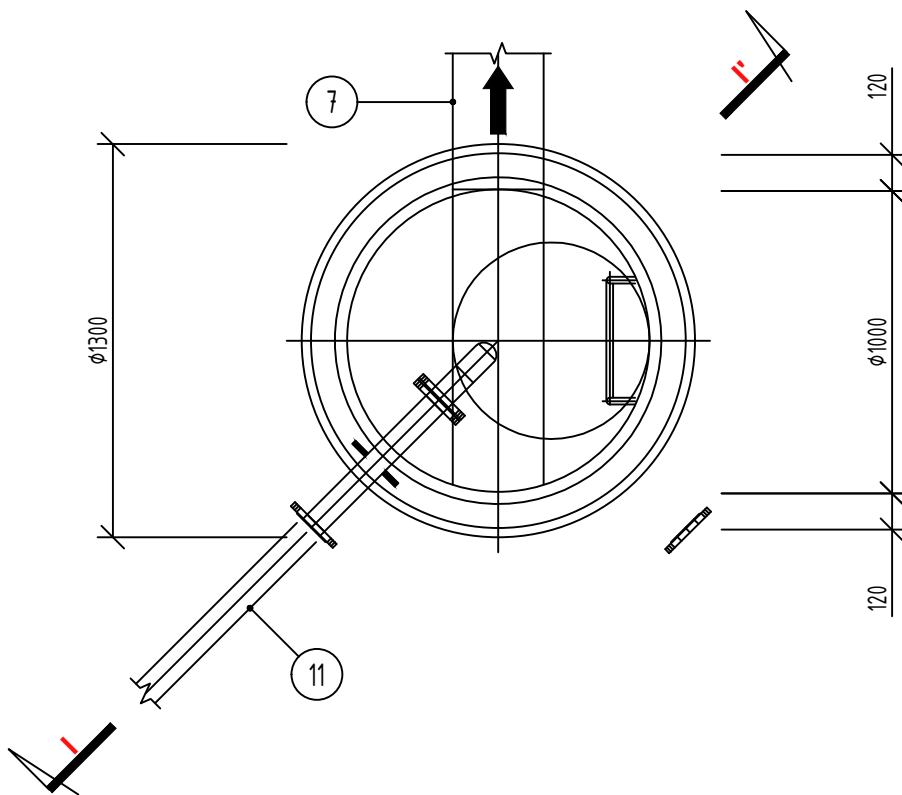
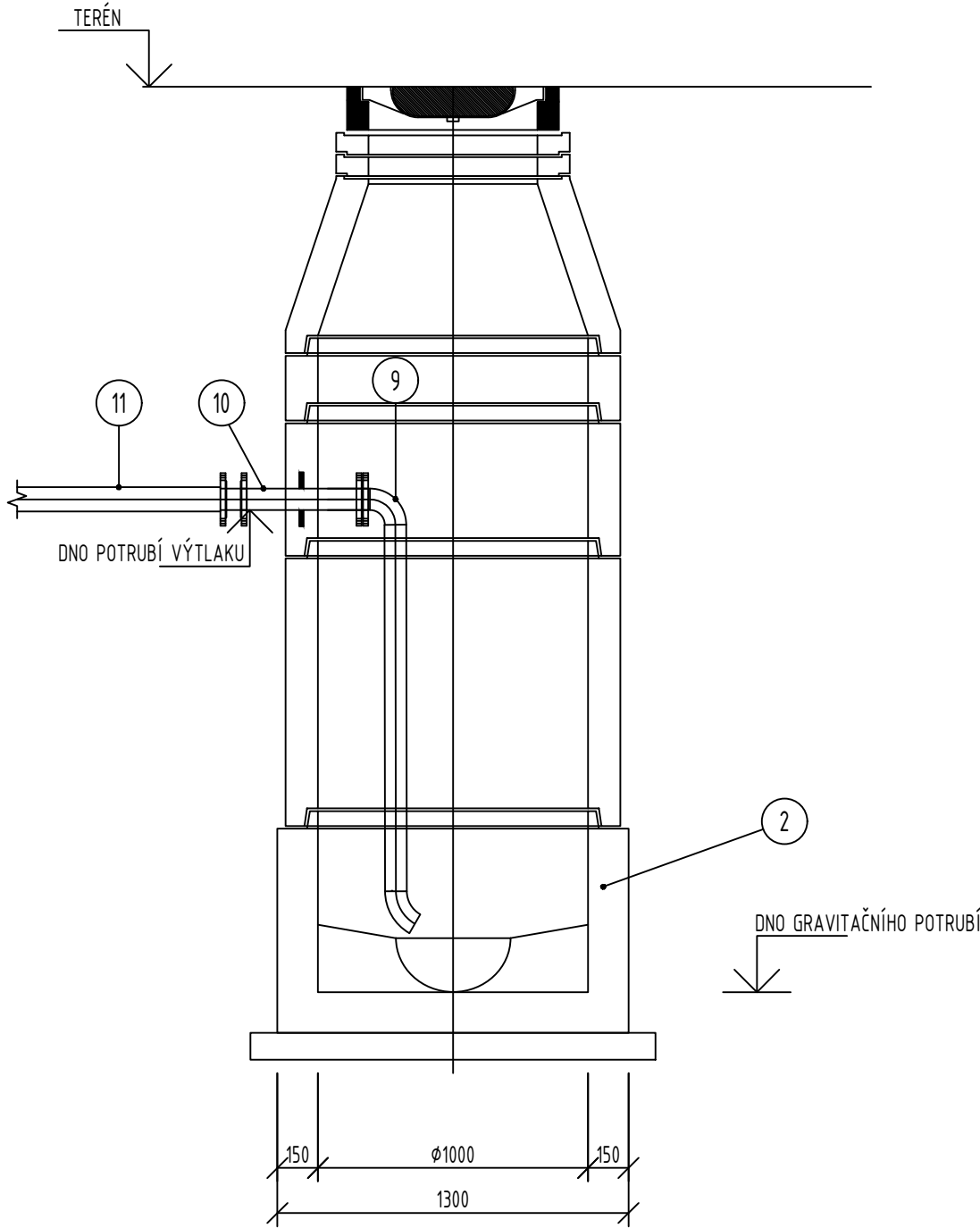


VZOROVÁ UKLIDŇOVACÍ ŠACHTA

ŘEZ II-II'



ŘEZ I-I'

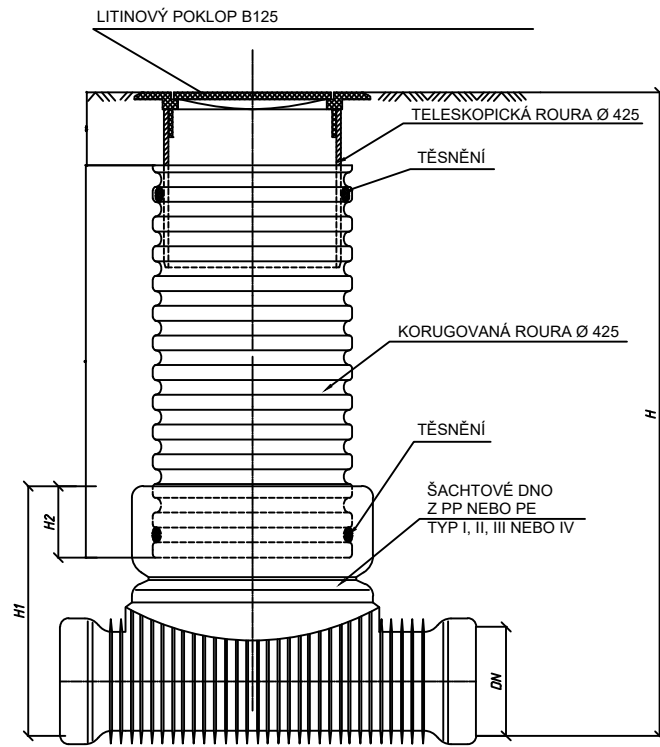


LEGENDA

OZNAČENÍ	POPIS
1	ŠTĚRKOPÍSKOVÝ PODSYP
2	PREFABRIKOVANÉ ŠACHETNÍ DNO - TBZ-Q 300-750
3	PREFABRIKOVANÉ ŠACHETNÍ SKRUŽE - TBS-Q(250-1000)/1000/120-SP SKLADBA DLE VÝSKY ŠACHTY
4	PREFABRIKOVANÁ PŘECHODOVÁ SKRUŽ - TBS-Q600/1000x625/120SKP
5	PREFABRIKOVANÉ VYROVNÁVACÍ PRSTENCE - TBW-Q(40-100/625/120) SKLADBA DLE VÝSKY ŠACHTY
6	POKLOP NA VSTUPNÍ ŠACHTY Ø625 DIN 19 584 TŘ. ZATÍŽENÍ D400 NEBO B125
7	KANALIZAČNÍ TROUBA - PVC
8	PENETRAČNÍ + 2 x ASFALTOVÝ NÁTĚR
9	PŘÍRUBOVÉ KOLENO DN50 V POTŘEBNÉM ÚHLU, USMĚRNIT DO ŽLABU VE SMĚRU TOKU
10	TP DN50 S KOTEVNÍ PŘÍRUBOU
11	VÝTLAK SPLAŠKOVÝCH VOD HDPE DN40

POZNÁMKA: ŠACHTOVÉ DNO BUDE CHRÁNĚNO ČEDIČOVOU VYSTĚLKOU
ŠACHETNÍ SKRUŽE A ŠACHTOVÉ DNO SPOJOVAT POMOCÍ GUMOVÉHO TĚSNĚNÍ
POKLOPY PRO JEDNOTLIVÉ ŠACHTY BUDOU VOLENY DLE POTŘEBNÉHO ZATÍŽENÍ.

KANALIZAČNÍ ŠACHTA Ø 425 S LITINOVÝM POKLOPEM B125 A S
TELESKOPICKOU ROUROU



DN (mm)	H1 (mm)	H2 (mm)
110	400	200
160	450	200
200	500	200
250	665	220
315	720	220
400	807	220
450	X	807
560	X	960

POZNÁMKA: POKLOPY PRO JEDNOTLIVÉ ŠACHTY BUDOU VOLENY DLE POTŘEBNÉHO ZATÍŽENÍ.

Souřadnicový systém
Výškový systém

S-JTSK
Bpv

Revize	Popis	Datum	Provedl

OBJEDNATEL:		ZHOTOVITEL:	
	MĚSTO ÚPICE Pod městem 624 Úpice 542 32 www.upice.cz		VDI PROJEKT s.r.o. vodo hospodářská a dopravní infrastruktura K Botiči 1453/6 101 00 Praha 10 tel.: +420 773 600 770 www.vdiprojekt.cz
PODZHOTOVITEL:		HLAVNÍ INŽENÝR PROJEKTU:	ZODPOVĚDNÝ PROJEKTANT:
	INGUTIS, spol. s r.o. Thákurova 2077/7, 166 29 Praha 6 +420 224 354 363 ingutis@ingutis.cz www.ingutis.cz	Ing. Kolář M.	Ing. Švec
		VYPRACOVAL:	KONTROLOVAL:
		Ing. Šoukalová	Ing. Švec
NÁZEV PROJEKTU:			
VODOVODNÍ A KANALIZAČNÍ PŘÍPOJKY RADEČ			
ČÁST:	NOVÉ PŘÍPOJKY SPLAŠKOVÉ KANALIZACE		
PŘÍLOHA:	VZOROVÉ DOMOVNÍ REVIZNÍ ŠACHTY		
KRAJ:	KRÁLOVÉHRADECKÝ	ČÁST:	PŘÍLOHA Č.:
DATUM:	11/2024	D.1.	4
STUPEŇ:	DUR		
MĚŘÍTKO:	-		
Č. ZAKÁZKY:	1401		
		ČÍSLO PARE:	