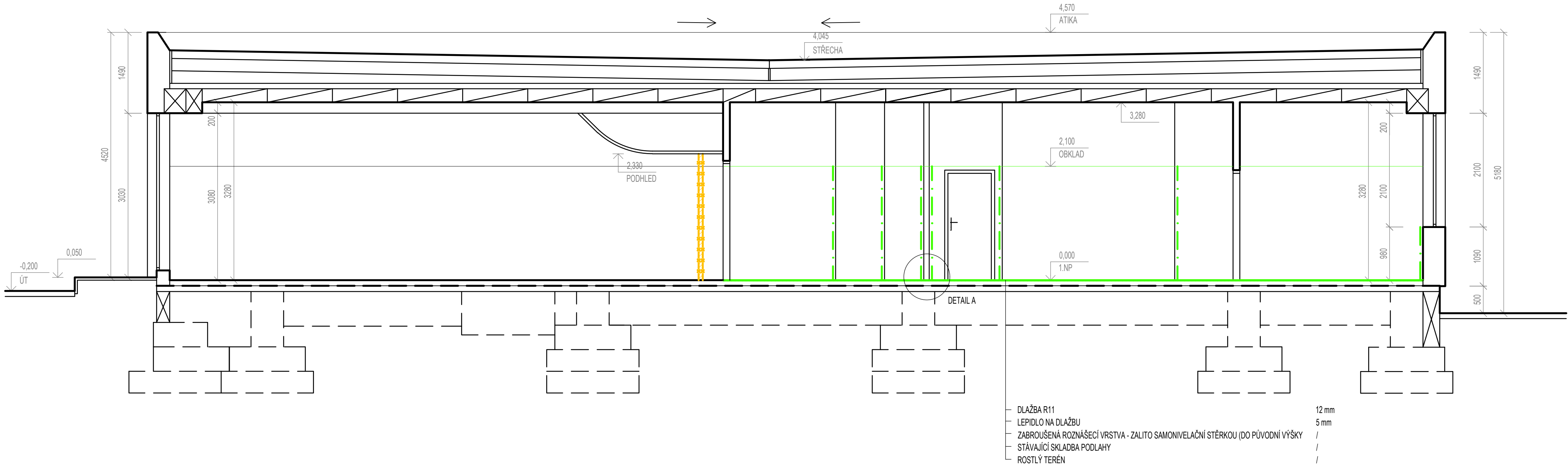


ŘEZ A-A' - NAVRHOVANÝ STAV
1:50



LEGENDA MATERIÁLŮ

- NOVÉ OBKLADY DO VÝŠKY 2100 mm
- VYBOURÁNÍ POMOCNÉ SDK PŘÍČKY
- STÁVAJÍCÍ ZDIVO

POZNÁMKA

- PO ZASYPÁNÍ VÝKOPŮ BUDE PODKLADNÍ VRSTVA ZAPRAVENA VYLITÍM NOVÉHO BETONU NA ÚROVNI STÁVAJÍCÍHO PODKLADNÍHO BETONU
- SKLADBA PODLAHY BUDE DODRŽENA STÁVAJÍCÍ (ZJIŠTĚNA PŘI VÝKOPOVÝCH PRACÍCH) S ODLIŠNOU POUZE NÁŠLAPNOU VRSTVOU (viz. LEGENDA MÍSTNOSTÍ - PODLAHY)
- STÁVAJÍCÍ ZBROUŠENÁ ROZNÁŠECÍ VRSTVA BUDE ZALITA SAMONIVELAČNÍ STĚRKOU DO PŮVODNÍ VÝŠKY
- PODROBNÝ POPIS DVEŘNÍCH KŘÍDEL A ZÁRUBNÍ JE VE VÝKRESU VÝPLNÍ
- ZBROUŠENÉ OMÍTKY V CELÉM ŘEŠENÉM PROSTORU BUDOU PROVEDENY ZNOVU PO POLOŽENÍ OBKLADŮ JAKO VÁPENNOCEMENTOVÉ

VÝŠKOVÁ ÚROVEŇ: ±0,000 = DLE ÚROVNĚ STÁVAJÍCÍ 1.NP

Akce: REVITALIZACE GASTROPROVOZU

Umístění: Štefánikova 549/27, 50011 Hradec Králové

Investor: Vyšší odborná škola, Střední škola, Základní škola a Mateřská škola, Hradec Králové, Štefánikova 549

Proiectura Dana s.r.o.
PROJEKCE - INŽENÝRING - REALIZACE
U tunelu 152, Senohrady 251 66
IČ: 17219787, DIČ: CZ17219787
tel. +420 734 745 727, info@proiecturadana.cz

Projektant: Adam Schneller
Zodp. projektant: Ing. Michal Nečas
Autor. projektant: Ing. Petr Lorenz, CSc.

NA TUTO DOKUMENTACI SE VZTAHUJÍ AUTORSKÁ PRÁVA, NEJÍ URČENA PRO ZHOTOVENÍ KÓPIÍ A JAKÝCHKOLIV REPRODUKCI BEZ SOUHLASU PROIEKTURA DANA s.r.o.

STUPEŇ: DPS

Číslo zakázky: 23050

Část PD: D.1.1

Datum: 3/2025

Měřítko: 1:50 Formát: 840x297

Číslo přílohy: Paré:

ŘEZ A-A' - NAVRHOVANÝ STAV

D.1.1_10