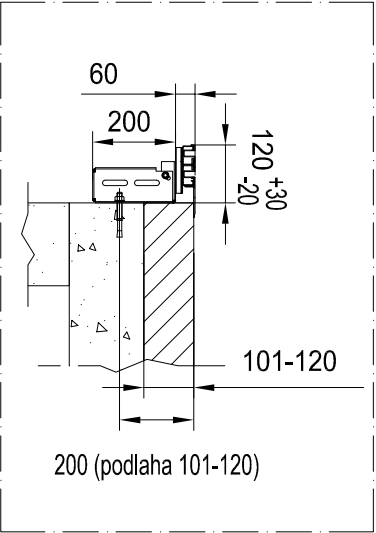



STAVEBNÍ OTVORY  
POHLED ZE SACHTY  
Podlaží: 1  
Měřítko 1:25



OBJEDNATEL :				<div>KRAJOVÉHRADECKÝ KRAJ</div>			
				<div>KRAJOVÉHRADECKÝ KRAJ</div>			
				<div>PIVOVARSKÉ NÁMĚSTÍ 1245</div>			
				<div>500 03 HRADEC KRÁLOVÉ</div>			
VEDOUcí PROJEKTANT		ING. ONDŘEJ FABIAN				<div>KANIA a.s., Špilova 809, 702 00 Olomava</div> <div>tel : 596 243 487</div> <div>e-mail : info@kania-olomava.cz</div>	
HLAVNí ARCHITEKT		ING. ARCH. VÁCLAV ČERMÁK					
ZODPOVĚDNÝ PROJEKTANT		KONE a.s.					
VYPRACOVAL		KONE a.s.					
KRAJ: KRÁLOVÉHRADECKÝ		STAV. ÚŘAD: JIČÍN					
NÁZEV AKCE :				OBLASTNÍ NEMOCNICE JIČÍN			
OBLASTNÍ NEMOCNICE JIČÍN				PAVILON PSYCHIATRIE			
NÁZEV OBJEKTU :		Část :		D-2-01.1 - VÝTAHY			
SO 01							
NÁZEV PŘÍLOHY :				Č. PŘÍLOHY :			
V2 - VÝKRES PRO DODAVATELE STAVBY				23026-DSP-D-2-01.1-V2-05			