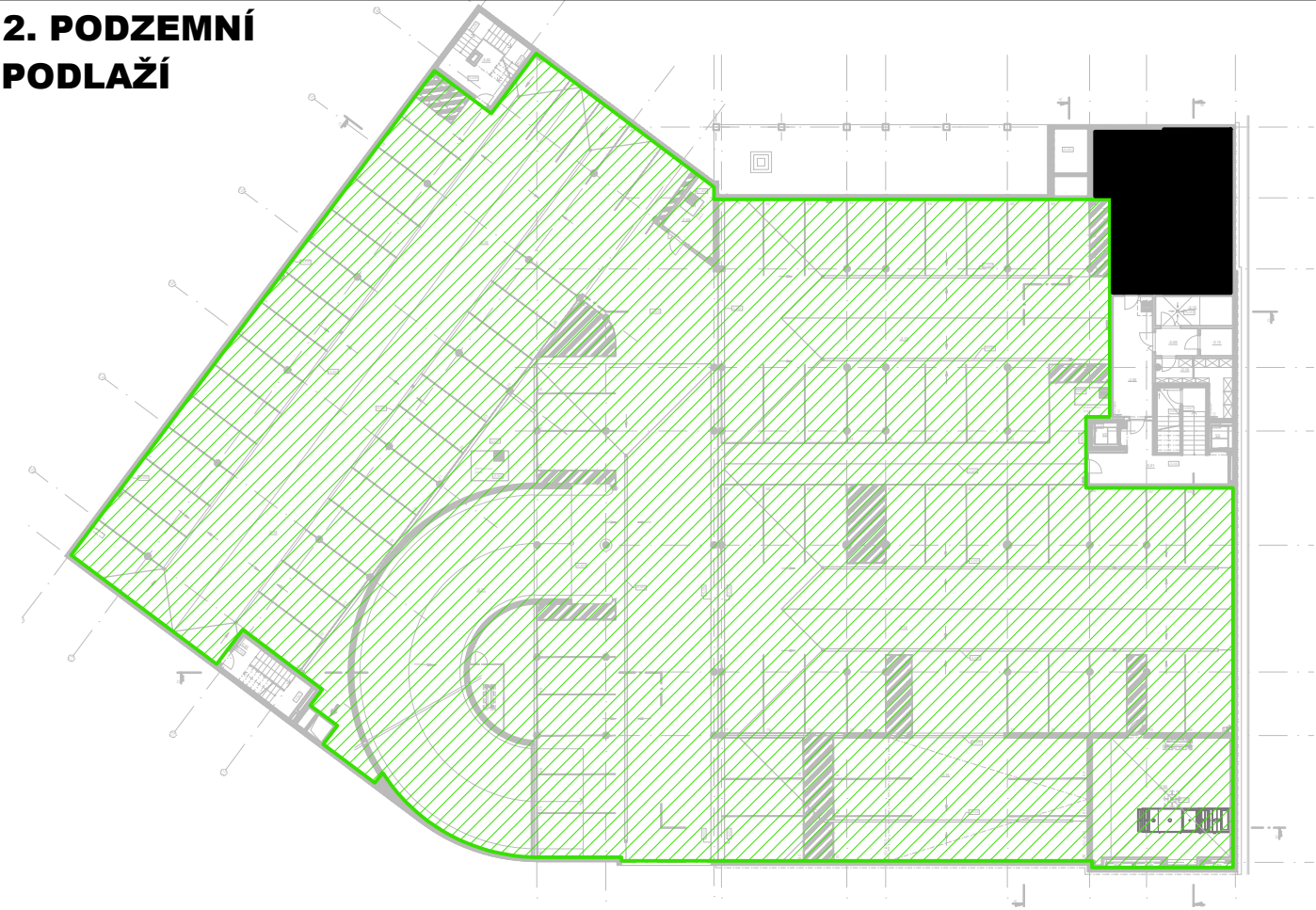
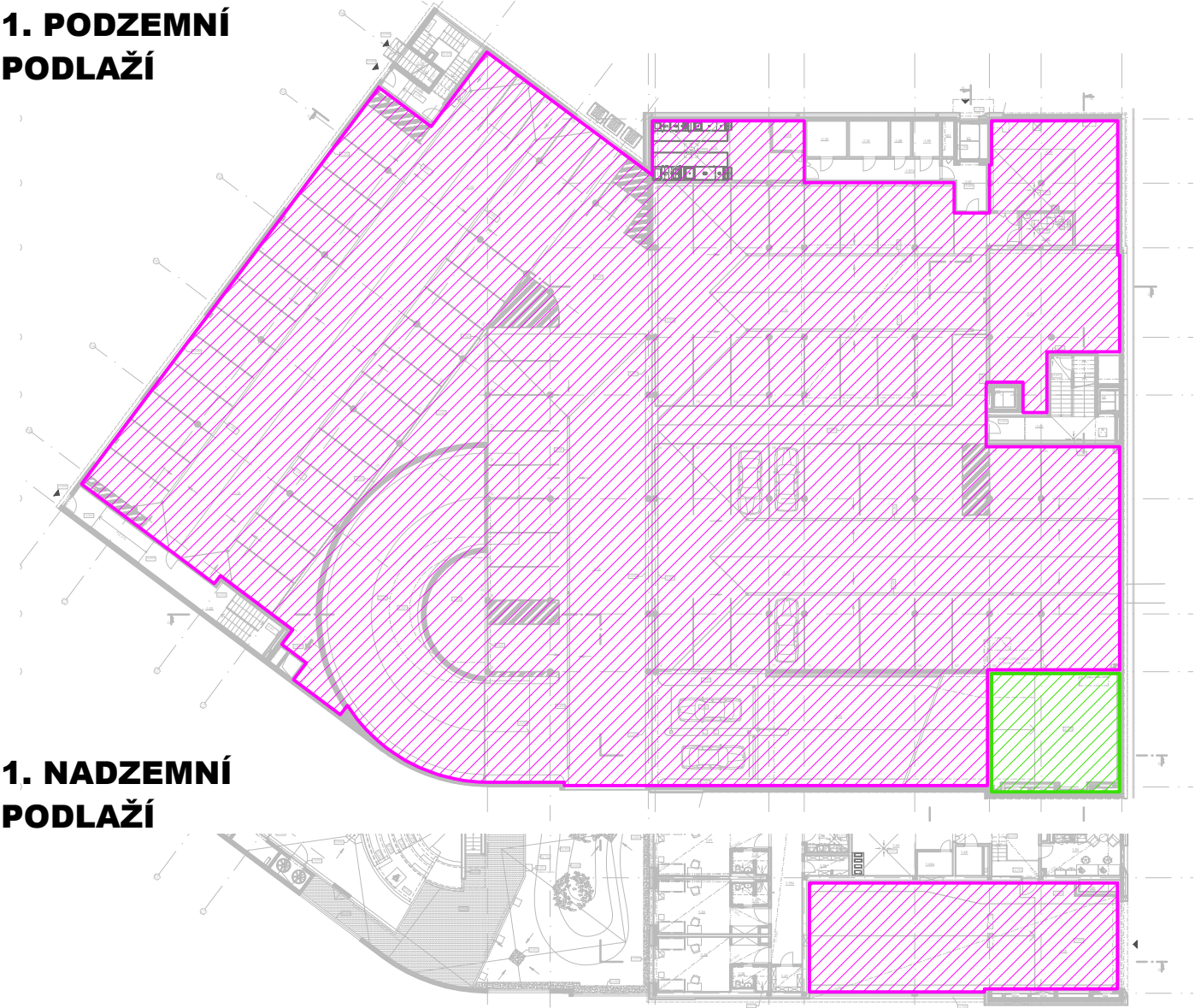


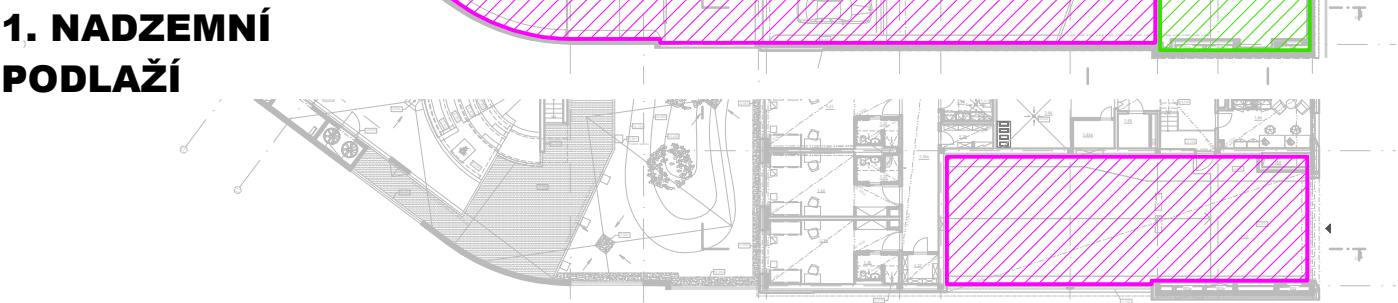
2. PODZEMNÍ
PODLAŽÍ




1. PODZEMNÍ
PODLAŽÍ



1. NADZEMNÍ
PODLAŽÍ

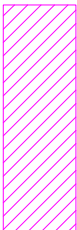


LEGENDA STABILNÍHO HASICÍHO ZAŘÍZENÍ:




SUCHÁ VENTILOVÁ STANICE Č.1

Třída nebezpečí:	OH2	Třída nebezpečí:	OH3
Intenzita skrápění:	5 [mm/min]	Intenzita skrápění:	5 [mm/min]
Účinná plocha:	180 [m ²]	Účinná plocha:	270 [m ²]
Max. plocha na jednu hlavici:	12 [m ²]	Max. plocha na jednu hlavici:	12 [m ²]
Provozní čas:	60 [min]	Provozní čas:	60 [min]
Typ hlavice:	SU K80 3mm 68°C	Typ hlavice:	SU K80 5mm 68°C suchý závěsný K80 5mm 68°C



SUCHÁ VENTILOVÁ STANICE Č.2

Třída nebezpečí:	OH2	Třída nebezpečí:	OH3
Intenzita skrápění:	5 [mm/min]	Intenzita skrápění:	5 [mm/min]
Účinná plocha:	180 [m ²]	Účinná plocha:	270 [m ²]
Max. plocha na jednu hlavici:	12 [m ²]	Max. plocha na jednu hlavici:	12 [m ²]
Provozní čas:	60 [min]	Provozní čas:	60 [min]
Typ hlavice:	SU K80 3mm 68°C	Typ hlavice:	SU K80 5mm 68°C suchý závěsný K80 5mm 68°C



STROJOVNA A NÁDRŽ SHZ

Třída nebezpečí:	OH3
Intenzita skrápění:	5 [mm/min]
Účinná plocha:	216 [m ²]
Max. plocha na jednu hlavici:	12 [m ²]
Provozní čas:	60 [min]
Typ hlavice:	SP K80 5mm 68°C