

Obnova a realizace nového značení ve zvláště chráněných územích

Předmětem veřejné zakázky je závazek zhotovitele spočívající v provedení obnovy a realizace nového značení hranice zvláště chráněných území - přírodní rezervace Šestajovická stráž, přírodní rezervace Ve Slatinské stráni, přírodní památka Bělohradská bažantnice, přírodní památka Kopec sv. Jana - v terénu, a to dle ust. § 16 odst. 5 a odst. 6 vyhlášky č. 45/2018 Sb., o plánech péče, zásadách péče a podkladech k vyhlášení, evidenci a označování chráněných území, v platném znění (dále jen vyhláška).

Tabule se státním znakem, podložky pod tabule a sloupky s patkou odá zhotoviteli zadavatel. Betonová patka bude umístěna do hloubky 0,5 m do terénu.

Pruhové značení hranice bude provedeno na kůlech, tabulích s malým státním znakem a přítomných dřevinách dle ust. § 17 odst. 3 vyhlášky, tj. v požadovaném odstínu červené barvy, v přesné šířce a umístění.

Celkově bude provedena instalace 15 ks tabulí se státním znakem (8 ks přírodní rezervace a 7 ks přírodní památka) a vyznačeno 8,3 km pruhového značení, odmazáno 0,2 km pruhového značení a nátěr 10 ks tabulí.

Součástí díla je v případě instalace nových tabulí odstranění těch stávajících z lokality, pokud jsou zde přítomné, v souladu s platnou legislativou.

Součástí díla bude dále předání elektronického mapového podkladu (ve formátu shp) s vyznačením a zaměřením skutečného umístění nových tabulí a sloupků vždy v každém území.

Za částečné provedení díla dle podmínek smlouvy je považováno toliko provedení všech požadovaných prací vždy v celém jednom níže uvedeném území.

Termín provedení prací je stanoven **do 31.10.2025**.

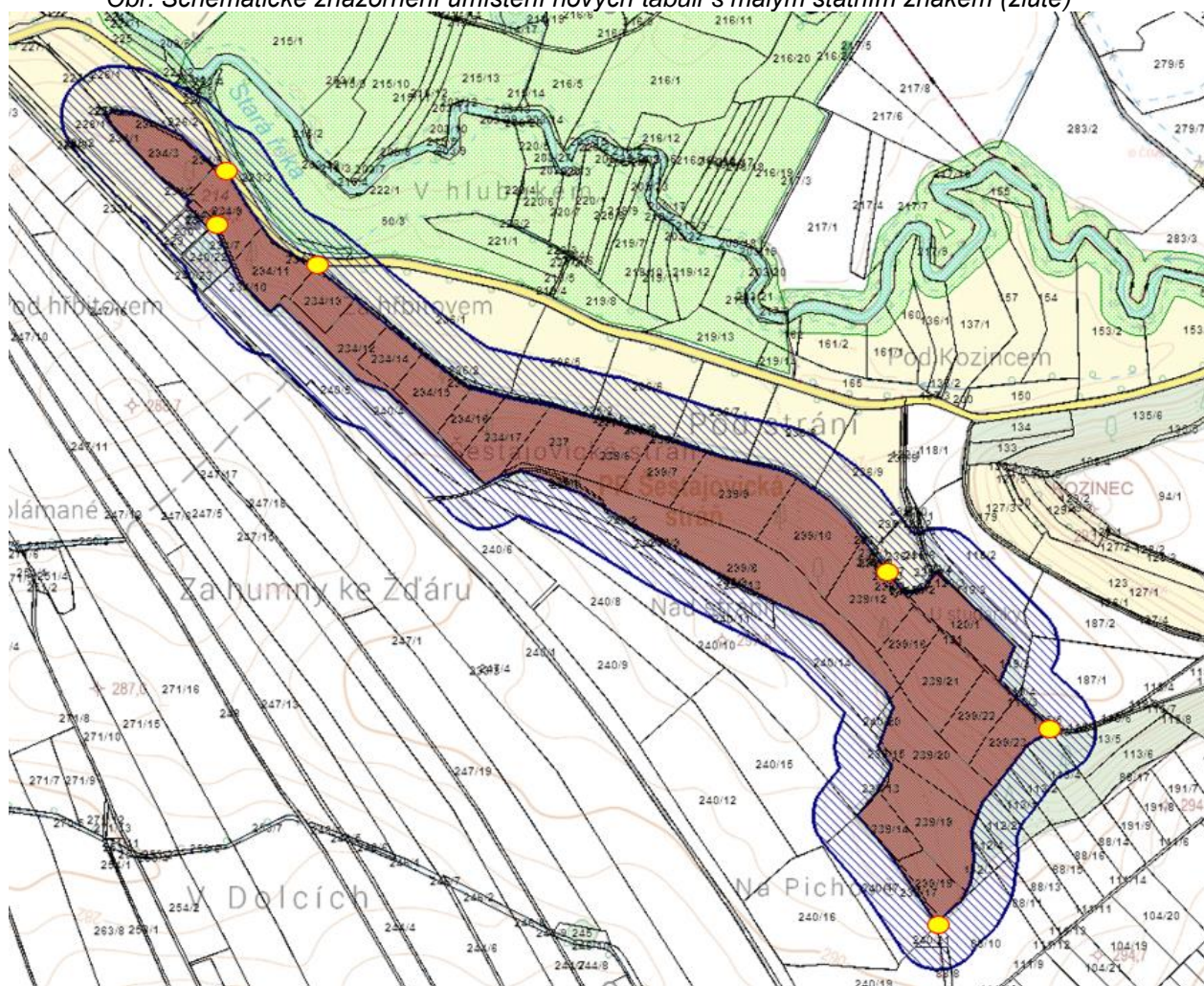
Cílem veřejné zakázky je úprava a doplnění značení zvláště chráněných území v terénu v její západní části v souvislosti se změnou vedení hranice přírodní rezervace, vydáním nového zřizovacího předpisu a v návaznosti na provedené ZPMZ.

Přírodní rezervace Šestajovická stráň

Zhotovitel se zavazuje, že v území přírodní rezervace Šestajovická stráň provede instalaci 6 ks tabulí s malým státním znakem a nápisem „PŘÍRODNÍ REZERVACE na 6 ks sloupků,

Dále realizuje pruhové značení po celém obvodu rezervace. Délka označované hranice je cca 3,2 km.

Obr. Schématické znázornění umístění nových tabulí s malým státním znakem (žluté)



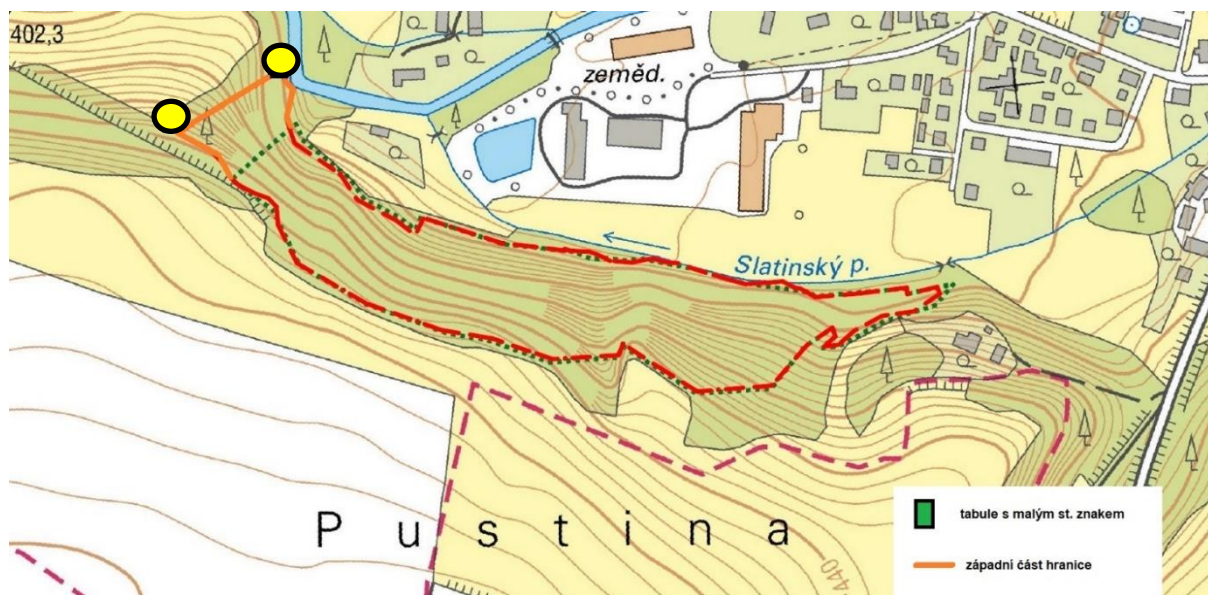
Přírodní rezervace Ve Slatinské stráni

Zhotovitel se zavazuje, že v území přírodní rezervace Ve Slatinské stráni provede přeznačení její západní části hranice, která bude posunuta dle nové výměry rezervace, ve vazbě na hranici pozemku p. č. 3215 v k. ú. Slatina nad Zdobnicí. Zhotovitelem budou nainstalovány 2 ks nových dřevěných sloupků s podložkou s malým státním znakem a nápisem „PŘÍRODNÍ REZERVACE“ v místech dle přiloženého zákresu.

Dále zhotovitel realizuje pruhové značení červenou barvou po obvodu nové západní hranice přírodní rezervace Ve Slatinské stráni. Pruhové značení hranice bude provedeno na přítomných dřevinách.

Délka označované části hranice přírodní rezervace je cca 300 m. Lomové body jsou v terénu vyznačeny kolíky. Zhotovitelem bude rovněž zrušeno stávající pruhové značení v západní části původní hranice PR.

Schematický zákres umístění dvou tabulí se státním znakem.



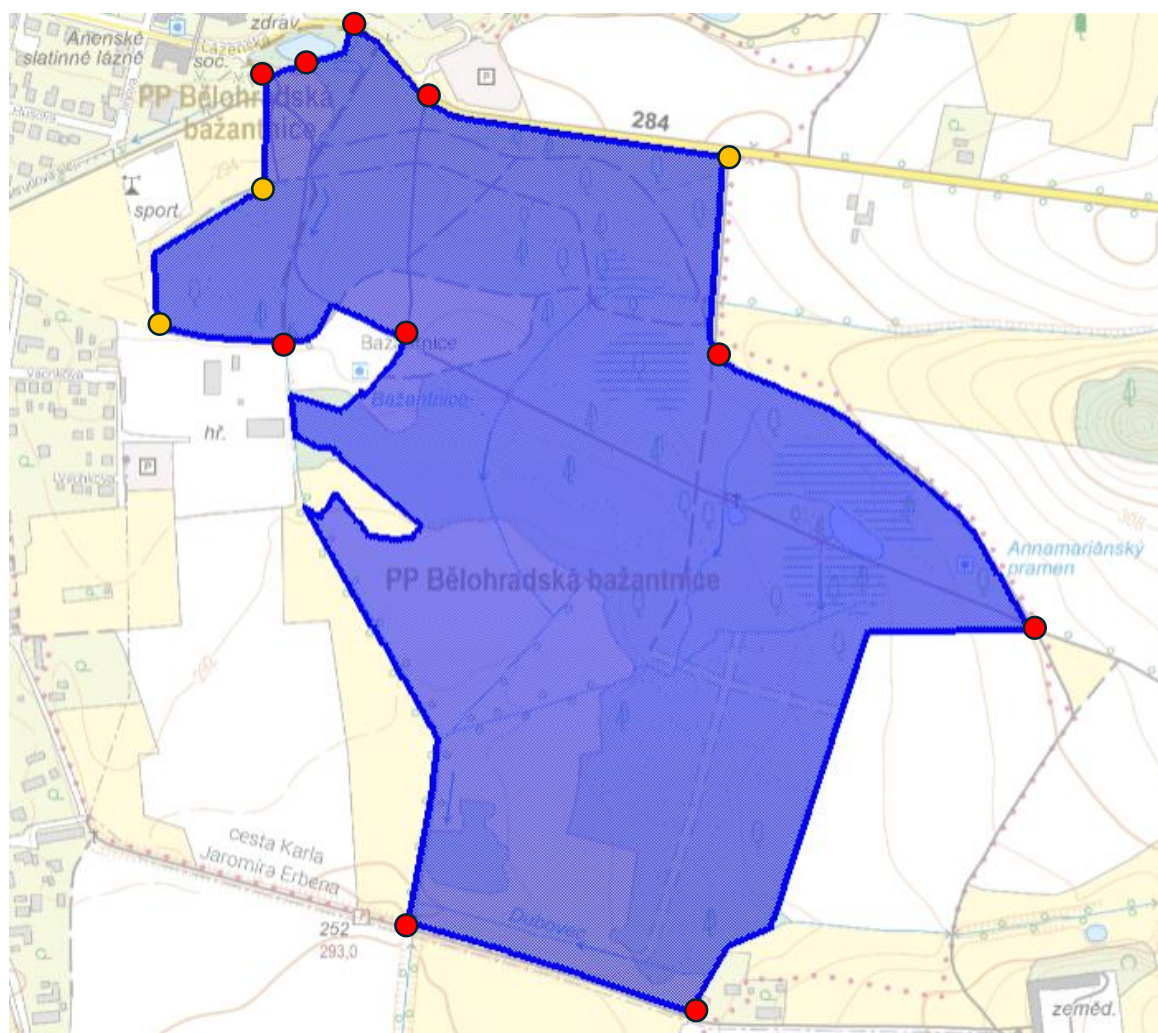
Přírodní památka Bělohradská bažantnice

Zhotovitel se zavazuje, že v území přírodní památky Bělohradská bažantnice provede obnovu nátěru lazurového laku hnědé barvy ve dvou vrstvách u stávajících 10 ks dřevěných kůlů s podložkou s malým státním znakem a nápisem „PŘÍRODNÍ PAMÁTKA“ (nátěrem bude opatřena celá plocha podložky i pod cedulí), instalaci 3 ks nových dřevěných kůlů s podložkou s malým státním znakem a nápisem „PŘÍRODNÍ PAMÁTKA“.

Dále realizuje pruhové značení na přítomných dřevinách po celém obvodu přírodní památky Bělohradská bažantnice. 3,9 km.

Případně poškozené tabule s malým státním znakem a nápisem „PŘÍRODNÍ PAMÁTKA“, popř. tabule které nebudou odpovídat barevnému standardu dle přílohy č. 6 vyhlášky budou nahrazeny novými, které dodá krajský úřad (zadavatel).

Umístění cedulí PP Bělohradská bažantnice



● Stávající cedule

● Nová cedule

Přírodní památka Kopec sv. Jana

Zhotovitel se zavazuje, že v území přírodní památky Kopec sv. Jana provede instalaci 4 ks dřevěných sloupků se 4 ks tabulí s malým státním znakem a nápisem „Přírodní památka“.

Pruhové značení hranice bude provedeno na přítomných dřevinách. Délka označované hranice je 0,9 km.

Obr. Schematické umístění 4 ks dřevěných sloupků s malým státním znakem (žlutě)

