



naše značka  
5003208347

vyřizuje  
Miloš Vávra

e-mail  
technici@gasnet.cz

datum  
03.12.2024

VDI Projekt s.r.o.  
K Botiči 1453/6  
10100 Praha

Věc:

**III/3252 Neděliště křiž. III/3254 – Sendražice křiž. III/32531**

K.ú. - p.č.: Sendražice u Smiřic, Horní Neděliště

Stavebník: Královéhradecký kraj, Pivovarské náměstí 1245/2, 50003 Hradec Králové

Účel stanoviska: Povolení stavby - nevyžadující ÚR/SP

\*\*\*\*\*

**UPOZORNĚNÍ:**

Vaše stavba byla zařazena do režimu se zvýšeným dozorem nad stavební činností v ochranném a bezpečnostním pásmu PZ. Důkladně se prosím seznamte s obsahem stanoviska, proveďte oznámení o zahájení stavební činnosti, objednejte si vytyčení a postupujte podle pokynů uvedených ve stanovisku.

Společnost GasNet s.r.o. požaduje přizvat ke kontrole provedení stavební činnosti a zda nedošlo k poškození majetku společnosti. Pokud nedojde ke splnění těchto povinností bude společnost GasNet s.r.o. nucena zahájit řízení o narušení ochranného pásma PZ a nebude souhlasit s užíváním Vaší stavby.

\*\*\*\*\*

V ZÁJMOVÉM ÚZEMÍ SE NACHÁZÍ TATO PLYNÁRENSKÁ ZAŘÍZENÍ A PLYNOVODNÍ PŘÍPOJKY (dále PZ):

- STL plynovod PE d 90,50 a STL plynovodní přípojky PE d 32

Ochranné pásmo STL plynovodů a přípojek je v zastavěném území obce 1 m na obě strany od potrubí.  
Ochranné pásmo slouží k zajištění bezpečného a spolehlivého provozu plynárenského zařízení.

Pro realizaci stavby stanovujeme tyto podmínky:

- PŘED ZAHÁJENÍM STAVBY BUDE PROVEDENO PŘESNÉ VYTÝČENÍ PLYNÁRENSKÉHO ZAŘÍZENÍ A PLYNOVODNÍCH PŘÍPOJEK (dále jen PZ), viz.odst.1 tohoto stanoviska - poskytnutý zakres je pouze ORIENTAČNÍ.

- Při souběhu, křížení technické IS s PZ a při realizaci stavby požadujeme dodržení ČSN 73 6005, TPG 702 01, TPG 702 04, zákon č.458/2000 Sb., případně další předpisy a ČSN související s uvedenou stavbou.

- Zemní a stavební práce v prostoru ochranného pásma PZ, které činí 1m na každou stranu od půdorysu, budou prováděny výhradně ručním způsobem a s maximální opatrností, nesmí dojít k poškození PZ. Všechny práce musí být vykonávány tak, aby v žádném případě nenarušily bezpečný provoz PZ.

- Po dobu realizace stavby nebude v ochranném pásmu PZ prováděna deponie zeminy, stavebního materiálu a nebude zde umístováno zařízení staveniště.

- V ochranném pásmu PZ nesmí být umístovány žádné nadzemní stavby, obrysy budov, přístřešků, stožárů, sloupů, pilířů, informačních tabulí, mobiliáře, plotů, opěrných zdí atd. (patky, podezdívky, betonové základy apod.) musí být vzdáleny od obrysu stávajícího PZ min. 1 metr.

**GasNet Služby, s.r.o.**

Plynárenská 499/1 · Zábřovice · 602 00 Brno · T 555 90 10 10 · www.gasnet.cz

IČ: 27935311 · DIČ: CZ27935311

**Zápis do obchodního rejstříku:** Krajský soud v Brně, sp. zn. C 57165, dne 26. 7. 2007

**Certificate of incorporation:** Regional Court in Brno, ref. number C 57165, on 26th July 2007

Zákaznická linka GasNet 555 90 10 10, info@gasnet.cz, www.gasnet.cz

#### Prohloubení, pročištění příkopů:

- prohloubením, pročištěním koryta příkopu nesmí dojít k obnažení, poškození nebo snad porušení STL plynovod
- prohloubením, pročištěním koryta nesmí dojít ke snížení krytí plynovodů pod 0,8m v nejnižším bodě příkopu
- v ochranném pásmu plynovodů budou práce v příkopě prováděny výhradně ručním způsobem
- při křížení plynovodu se silnicí nesmí dojít ke snížení krytí chráničky plynovodu a k níže uvedeným činnostem ovlivňujícím bezpečnost plynovodu.

Plynárenská zařízení a plynovodní přípojky (dále jen PZ) jsou dle ust. § 2925 zákona č. 89/2012 Sb., občanského zákoníku, provozovány jako zařízení zvláště nebezpečná a z tohoto důvodu jsou chráněna ochranným pásmem dle zákona č.458/2000 Sb. ve znění pozdějších předpisů.

Rozsah ochranného pásma je stanoven v zákoně 458/2000 Sb. ve znění pozdějších předpisů.

Stavební činnosti je možné realizovat pouze při dodržení podmínek stanovených v tomto stanovisku. Nebudou-li tyto podmínky dodrženy, budou stavební činnosti považovány dle § 68 zákona č.458/2000 Sb. ve znění pozdějších předpisů za činnost bez našeho předchozího souhlasu. Při každé změně projektu nebo stavby (zejména trasy navrhovaných inženýrských sítí) je nutné požádat o nové stanovisko k této změně.

Nedodržení podmínek uvedených v tomto stanovisku zakládá odpovědnost stavebníka za vzniklé škody.

Za stavební činnosti se pro účely tohoto stanoviska považují všechny činnosti prováděné v ochranném pásmu PZ (tzn. bezvýkopové technologie a terénní úpravy) a činnosti mimo ochranné pásmo, pokud by takové činnosti mohly ohrozit bezpečnost a spolehlivost PZ (např. trhací práce, sesuvy půdy, vibrace, apod.).

Případné zřizování staveniště, skladování materiálů, stavebních strojů apod. bude realizováno mimo ochranné pásmo PZ (není-li ve stanovisku uvedeno jinak).

Při použití nákladních vozidel, stavebních strojů a mechanismů požadujeme zabezpečit případný přejezd přes PZ uložením betonových panelů v místě přejezdu PZ.

#### PŘI REALIZACI STAVBY BUDOU DODRŽENY TYTO PODMÍNKY PRO PROVÁDĚNÍ STAVEBNÍ ČINNOSTI:

(1) Před zahájením stavební činnosti bude provedeno vytyčení trasy a přesné určení uložení PZ. Vytyčení trasy provede příslušná regionální oblast ZDARMA. Formulář a kontakt naleznete na <https://www.gasnet.cz/cs/ds-vytyceni-pz/>, lze využít QR kód, který je uveden v tomto stanovisku. Při podání žádosti uvede žadatel naši značku (číslo jednací) uvedenou v úvodu tohoto stanoviska a sdělí termín zahájení a ukončení stavby. O provedeném vytyčení trasy bude sepsán protokol. Přesné určení uložení PZ (sondou) je povinen provést stavebník na svůj náklad.  
**BEZ VYTYČENÍ TRASY A PŘESNÉHO URČENÍ ULOŽENÍ PZ STAVEBNÍKEM NESMÍ BÝT VLASTNÍ STAVEBNÍ ČINNOST ZAHÁJENA. VYTYČENÍ POVAŽUJEME ZA ZAHÁJENÍ STAVEBNÍ ČINNOSTI V OCHRANNÉM A BEZPEČNOSTNÍM PÁSMU PZ. PROTOKOL O VYTYČENÍ MÁ PLATNOST 2 MĚSÍCE.**

(2) Stavebník je povinen stavebnímu podnikateli prokazatelně předat kopii tohoto stanoviska. Převzetí kopie stvrdí stavební podnikatel stavebníkovi svým podpisem a zápisem do stavebního deníku. Pracovníci provádějící stavební činnosti budou prokazatelně seznámeni s polohou PZ, rozsahem ochranného pásma a těmito podmínkami.

(3) Bude dodržena mj. ČSN 73 6005, TPG 702 01, TPG 702 04, TPG 700 03, zákon č.458/2000 Sb. ve znění pozdějších předpisů, případně další předpisy související s uvedenou stavbou.

(4) Při provádění stavební činnosti v ochranném pásmu PZ vč. přesného určení uložení PZ je stavebník povinen učinit taková opatření, aby nedošlo k poškození PZ nebo ovlivnění jejich bezpečnosti a spolehlivosti provozu. Nebude použito nevhodného nářadí, zemina bude těžena pouze ručně bez použití pneumatických, elektrických, bateriových a motorových nářadí.

(5) V případě použití bezvýkopových technologií (např. protlaku) bude před zahájením stavební činnosti provedeno úplné obnažení PZ v místě křížení na náklady stavebníka. Technologie musí být navržena tak, aby v místě křížení nebo souběhu s PZ byl dostatečný stranový nebo výškový odstup od PZ, který zajistí nepoškození PZ během prací a to s ohledem na použitou bezvýkopovou technologii a všechny její účinky na okolní terén. V případě, že nemůže být tato podmínka dodržena, nesmí být použita bezvýkopová technologie.

(6) Odkrytá PZ budou v průběhu nebo při přerušení stavební činnosti řádně zabezpečena proti jejich poškození.

(7) Poklopy uzávěrů a ostatních armatur na PZ, vč. hlavních uzávěrů plynu (HUP) na odběrném plynovém zařízení udržovat stále přístupné a funkční po celou dobu trvání stavební činnosti.

(8) Bude zachována hloubka uložení PZ (není-li ve stanovisku uvedeno jinak).

(9) Stavebník je povinen neprodleně oznámit každé i sebemenší poškození PZ (vč. drobných vrypů do PE potrubí, poškození izolace, signalizačního vodiče, výstražné fólie, markeru atd.) na telefon 1239.

(10) Před provedením zásypu výkopu a v průběhu stavby bude provedena kontrola dodržení podmínek stanovených pro stavební činnosti v ochranném pásmu PZ. Povinnost kontroly se vztahuje i na PZ, která nebyla odhalena. Kontrolu provede příslušná regionální oblast (formulář a kontakt naleznete na <https://www.gasnet.cz/cs/ds-vytyceni-pz/>, lze využít QR kód, který je uveden v tomto stanovisku). Při žádosti uvede žadatel naši značku (číslo jednací) uvedenou v úvodu tohoto stanoviska. Kontrolu je třeba objednat min. 5 dnů předem. Předmětem kontroly je také ověření dodržení stanovené odstupové vzdálenosti staveb, které byly povoleny v ochranném a bezpečnostním pásmu PZ.

(11) O provedené kontrole bude sepsán protokol. Bez provedené kontroly nesmí být PZ zasypána. Stavebník je povinen na základě výzvy provozovatele PZ, nebo jeho zástupce doložit průkaznou dokumentaci o nepoškození PZ během výstavby nebo provést na své náklady kontrolní sondy v místě styku stavby s PZ.

(12) Plynárenské zařízení a plynovodní přípojky budou před zásypem výkopu řádně podsypány a obsypány, bude provedeno zhutnění a bude osazena výstražná fólie žluté barvy, to vše v souladu s předpisem provozovatele distribuční soustavy „Zásady pro projektování, výstavbu, rekonstrukce a opravy“, který naleznete na <https://www.gasnet.cz/cs/technicke-dokumenty/> a v souladu s ČSN EN 12007-1-4, TPG 702 01, TPG 702 04.

(13) Neprodleně po skončení stavební činnosti budou řádně osazeny všechny poklopy a nadzemní prvky PZ.

(14) Pokud stavebník nedodrží podmínky stanovené tímto stanoviskem bude činnost stavebníka vyhodnocena provozovatelem PZ jako narušení ochranného nebo bezpečnostního pásma PZ a budou z toho vyvozeny příslušné důsledky.

Platí pouze pro území vyznačené v příloze tohoto stanoviska a to 24 měsíců ode dne jeho vydání.

Za správnost a úplnost dokumentace předložené s žádostí včetně jejího souladu s platnými předpisy plně zodpovídá její zpracovatel. Stanovisko nenahrazuje případná další stanoviska k jiným částem stavby.

V případě další korespondence nebo jednání (např. změna stavby) uvádějte naši značku - 5003208347 a datum tohoto stanoviska. Kontakty jsou k dispozici na <https://www.gasnet.cz/cs/kontakt-system/>.



GasNet, s.r.o.  
zastoupená společností GasNet Služby, s.r.o., IČ 27935311  
Miloš Vávra  
Technik externích požadavků-Čechy  
Oddělení zpracování ext. požadavků-Čechy

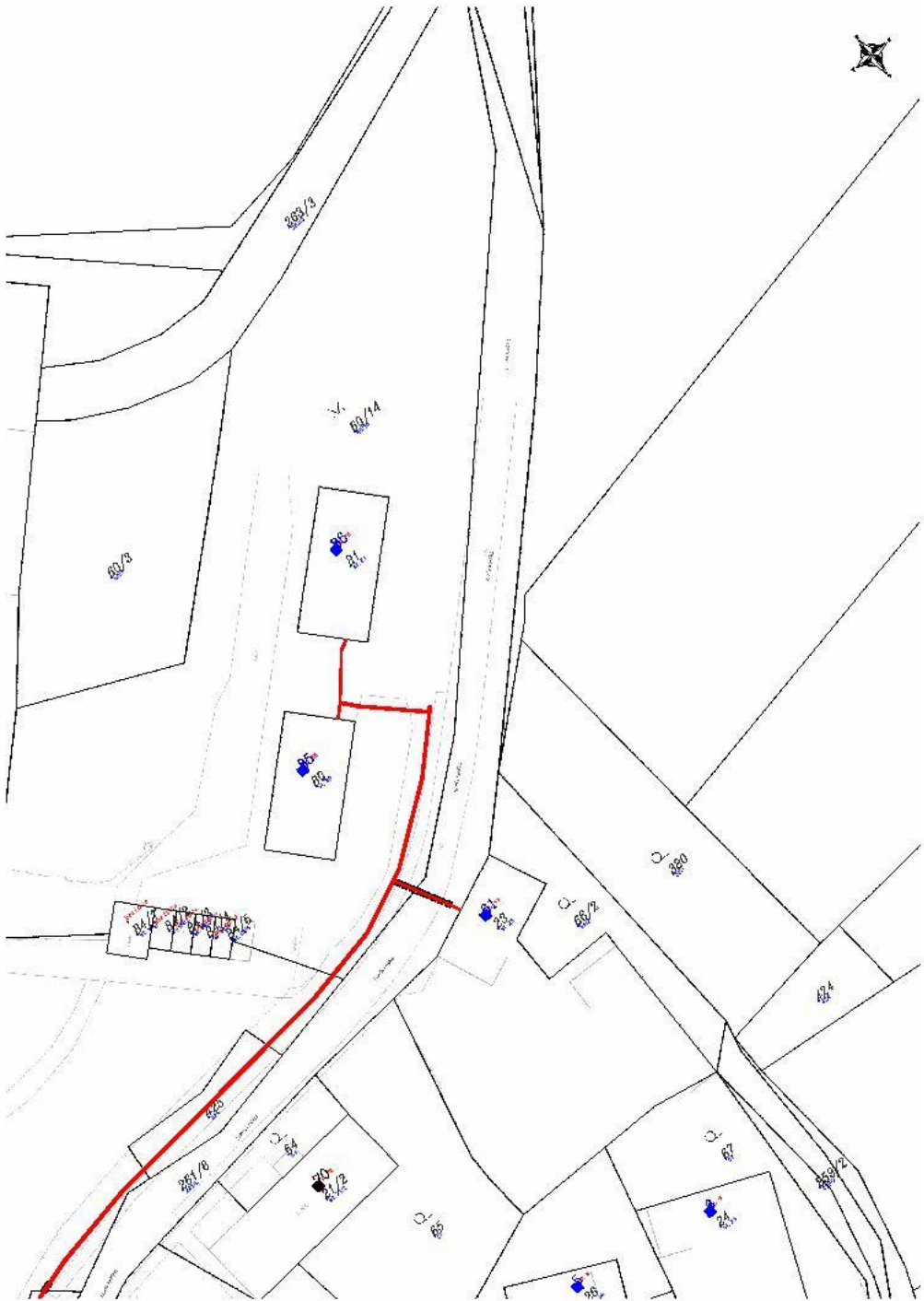


Zažádejte o vytyčení

Přílohy: Orientační zakres plynárenského zařízení, Detailní zakres plynárenského zařízení, Detailní zakres plynárenského zařízení, Ověřená příloha žadatele, Ověřená příloha žadatele

**Příloha: Detailní zakres plynárenského zařízení. Tato příloha je nedílnou součástí stanoviska č. 5003208347 ze dne 03.12.2024.**

Provozovatel DS: GasNet, s.r.o.; Stavebník: Královéhradecký kraj , Pivovarské náměstí 1245/2 , 50003 Hradec Králové. K.ú.: Sendražice u Smiřic , Horní Neděliště.

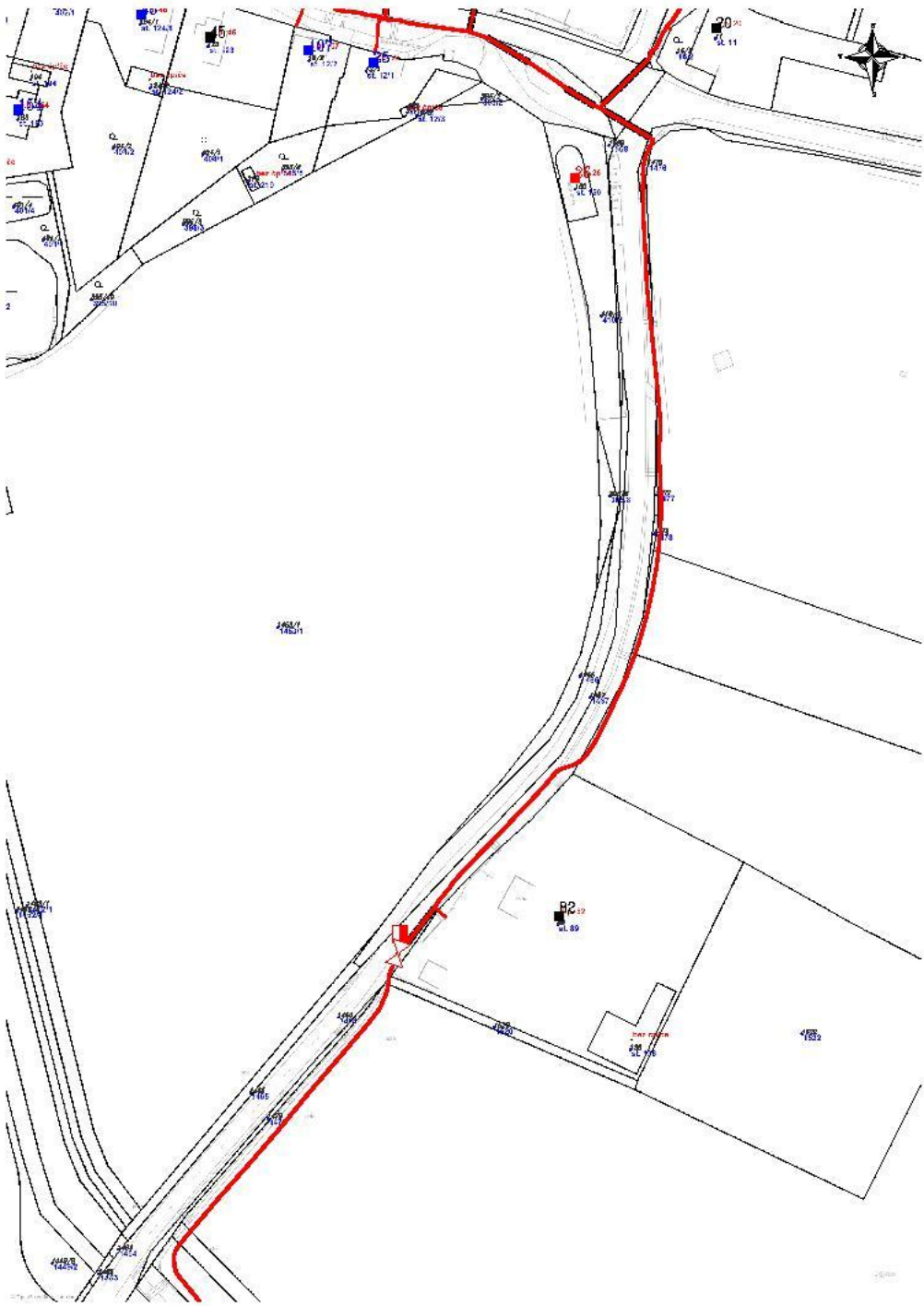


Legenda:

	linie		ochranné zařízení		neplynovodní zařízení/technologie (linie/bod/plocha)
	NTL/ STL/ VTL/		kabel protikoroziční ochrany		
	VVTL		kabel		
	plynovodu		elektropřipojka		anodové uzemnění
	nefunkční				stanice katodové ochrany
	plánovaná stavba před realizací		regulační stanice		pásmo vlivu anodového uzemnění SKAO
	výstavba				

**Příloha: Detailní zakres plynárenského zařízení. Tato příloha je nedílnou součástí stanoviska č. 5003208347 ze dne 03.12.2024.**

Provozovatel DS: GasNet, s.r.o.; Stavebník: Královéhradecký kraj , Pivovarské náměstí 1245/2 , 50003 Hradec Králové. K.ú.: Sendražice u Smiřic , Horní Neděliště.

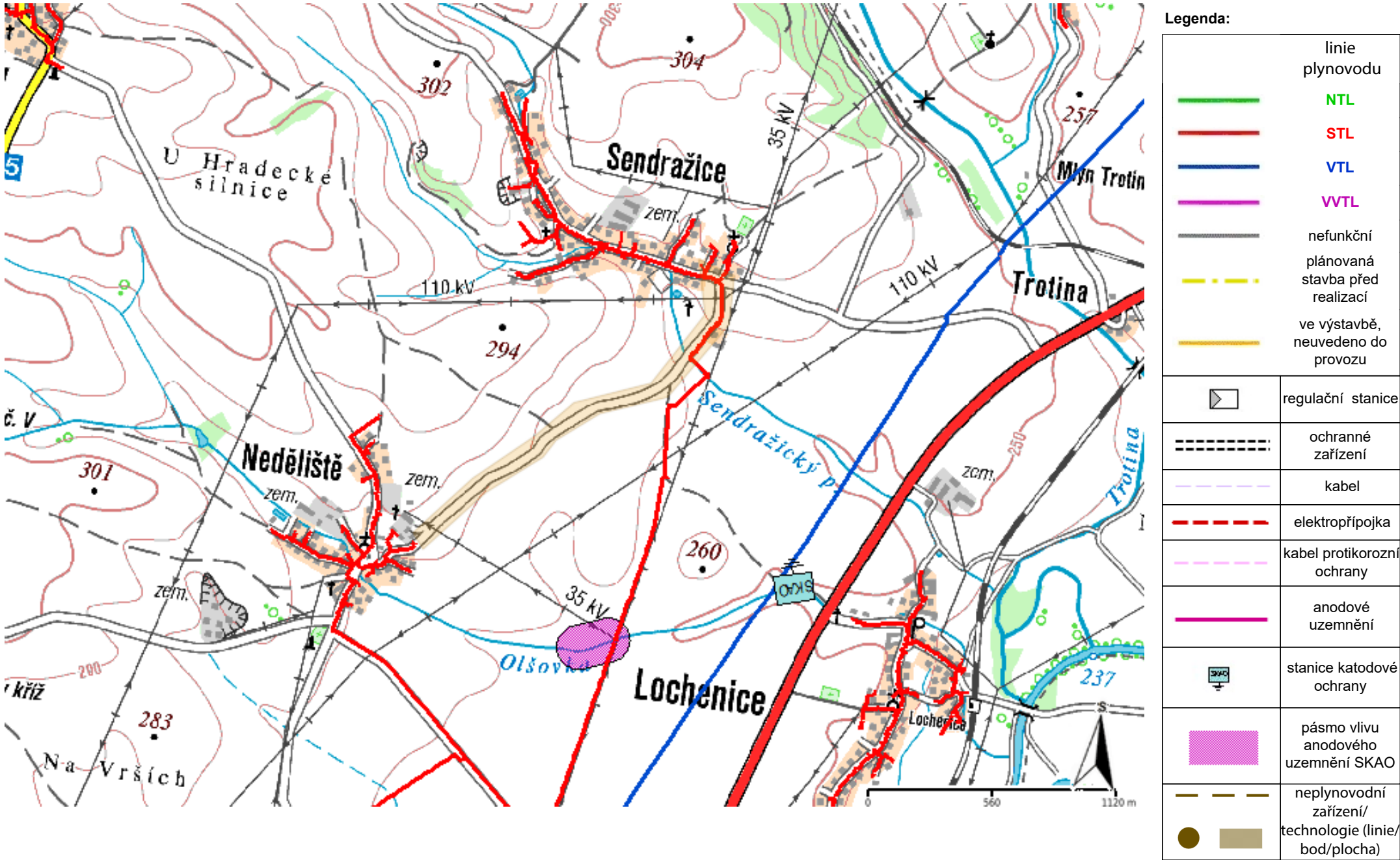


**Legenda:**

	linie		ochranné zařízení		neplynovodní zařízení/technologie (linie/bod/plocha)
	NTL/ STL/ VTL/		kabel protikoroziční ochrany		
	VVTL		kabel		
	plynovodu				
	nefunkční		elektropřipojka		anodové uzemnění
	plánovaná stavba před realizací				stanice katodové ochrany
	výstavba		regulační stanice		pásmo vlivu anodového uzemnění SKAO

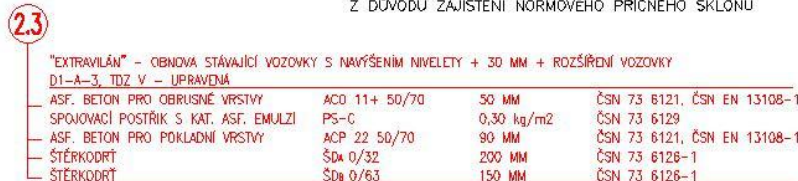
**Příloha: Orientační zakres plynárenského zařízení. Tato příloha je nedílnou součástí stanoviska č. 5003208347 ze dne 03.12.2024.**

Provozovatel DS: GasNet, s.r.o.; Stavebník: Královéhradecký kraj , Pivovarské náměstí 1245/2 , 50003 Hradec Králové. K.ú.: Sendražice u Smiřic , Horní Neděliště.





VZOROVÝ PŘÍČNÝ ŘEZ ("INTRAVILÁN" – BEZ NAVÝŠENÍ NIVELETY)  
SO 101 KM 0,000 – 0,100



VÝMĚNA AKTIV. ZÓNY:  
 - ŠTERKODRT ŠD<sub>0</sub> 0/63<sup>4</sup> 400 MM ČSN 73 6133  
 - SEPARAČNÍ NETKANÁ GEOTEXTILIE TYPU S2 GTX-INW, S DLE TP97  
 - ODSTRANĚNÍ STÁVAJÍCÍCH VRSTEV AKTIVNÍ ZÓNY V TL. 0,4 m  
 KONSTRUKCE CELKEM min. 400 MM

\* PŘÍPADNĚ MŮŽE BÝT KONSTRUKCE ZEMNÍHO TĚLĚSA PK ZE ZNOVUZISKANÉHO PENETRAČNÍHO MAKADAMU (POUZE V RÁMCI STAVBY) DLE VYHLÁŠKY 283/2023 Sb.

VÝMĚNA AKTIVNÍ ZÓNY BUDE PROVEDENA V PŘÍPADĚ, ŽE PO PŘEHUTNĚNÍ ZEMNÍ PLÁNĚ BUDE  
MODUL PŘETVARNOSTI  $E_{def.2min}$  MENŠÍ NEŽ 45 MPa

POZNÁMKY:

NAPOJENÍ NA STÁVAJÍCÍ STAV – V MÍSTĚ NAPOJENÍ NA STÁVAJÍCÍ VOZOVKU BUDE PROŘÍZNUTA SPÁRA A ZALITA ASF. NAPOJENÍM OU ZÁLKOU

OZELENÍ – NA ZELENÝCH PLOCHÁCH DOTČNÝCH STAVBOU BUDOU PROVEDENY VEGETAČNÍ ÚPRAVY SPOČÍVAJÍCÍ V OHUMUSOVÁNÍ ZEMINOU O TL. MIN. 10 CM A OSEÍ TRAVNÍM SEMENEM SE ZAVALOVÁNÍM V MNOŽSTVÍ MIN. 30G/M2. ZEMLINA BUDE ODPLEVELENA HERBICIDNÍM POSTŘÍKEM A TRAVNATÉ PLOCHY ZALOŽENY V SOULADU S ČSN 839011 A ČSN 839031.


SANACE

ZPŮSOB SANACE BUDE UPŘESNĚN NA ZÁKLADĚ POŽADAVKŮ GEOTECHNIKA PŘI VÝSTAVBĚ

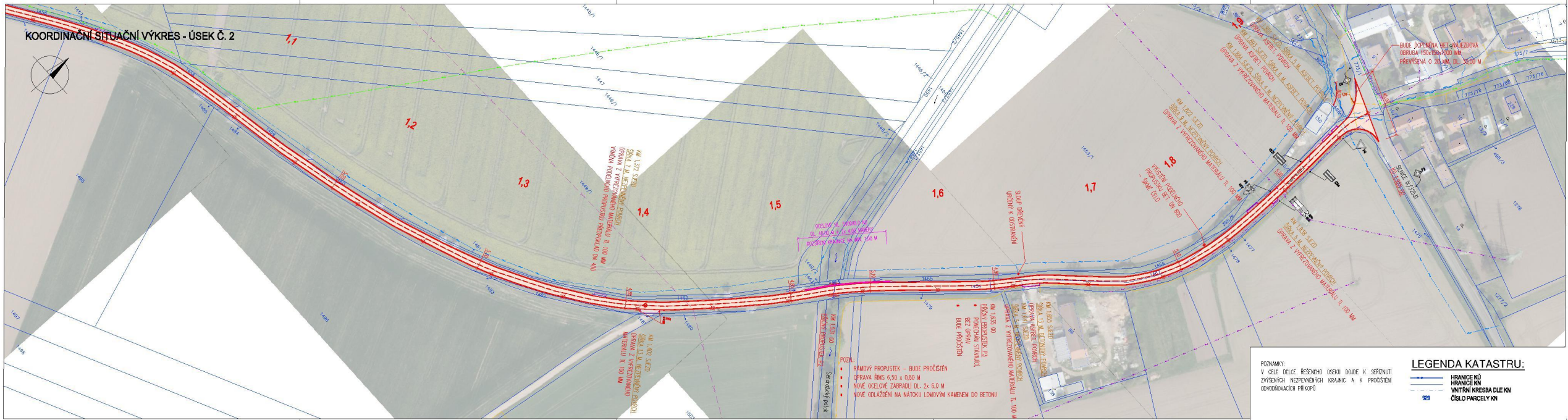
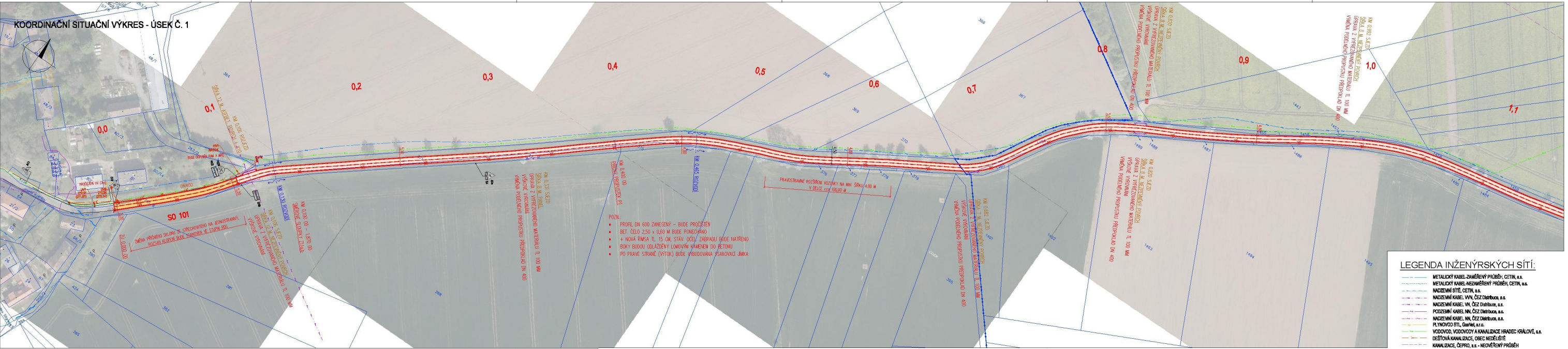
INŽENÝRSKÉ SÍTĚ – ZAKRESLENÍ INŽENÝRSKÝCH SÍTÍ JE POUZE ORIENTAČNÍ, PŘED ZAHÁJENÍM VÝSTAVBY JE NUTNÉ ZAMĚŘENÍ INŽENÝRSKÝCH SÍTÍ NA MÍSTĚ JEJICH SPRÁVCI. PROJEKTOVÝMI DOKUMENTACÍ JE NUTNO PROJEKTOVAT SE SPRÁVCI SÍTÍ.

PŘEDPOKLÁDÁ SE VÝSKOKA ÚPRAVA/VÝROVNANÍ NEVHODNĚ OSÁZENÝ POVRCHOVÝCH ZNAKŮ INŽENÝRSKÝCH SÍTÍ.

- |     |  |               |   |                             |
|-----|--|---------------|---|-----------------------------|
| 1   | "INTRAVILAN" – OBNOVA STÁVAJÍCÍ VOZOVKY BEZ NAVÝŠENÍ NIVELETY<br>D1-A, TDZ V   |               |   |                             |
|     | ASF. BETON PRO OBRUSNÉ VRSTVY  | ACD 11+ 50/70 | 50 MM   | ČSN 73 8121, ČSN EN 13108-1 |
|     | SPOJOVACÍ POSTŘÍK S KAT. ASF. EMULZÍ   | PS-C          | 0,50 kg/m <sup>2</sup>                            | ČSN 73 8129                 |
|     | KONSTRUKCE CELKEM  |               | MIN. 50 MM  |                             |
|     | ODSTRANĚNÍ ASFALTOVÉHO KRYTÚ + OČIŠTĚNÍ POVRCHU  |               | - 50 MM   |                             |
| 1.2 | "INTRAVILAN" – OBNOVA STÁVAJÍCÍ VOZOVKY BEZ NAVÝŠENÍ NIVELETY V MÍSTĚ ZMĚNY PŘÍČNÉHO SKLONU JÍZDNÍHO PRUHU<br>D1-A, TDZ IV |               |   |                             |
|     | ASF. BETON PRO OBRUSNÉ VRSTVY  | ACD 11+ 50/70 | 50 MM   | ČSN 73 8121, ČSN EN 13108-1 |
|     | SPOJOVACÍ POSTŘÍK S KAT. ASF. EMULZÍ   | PS-C          | 0,30 kg/m <sup>2</sup>                            | ČSN 73 8129                 |
|     | ASF. BETON PRO LOŽNÍ VRSTVY  | ACL 16+ 50/70 | 50 MM   | ČSN 73 8121, ČSN EN 13108-1 |
|     | SPOJOVACÍ POSTŘÍK S KAT. ASF. EMULZÍ   | PS-C          | 0,30 kg/m <sup>2</sup>                            | ČSN 73 8129                 |
|     | ASF. BETON PRO POKLADNÍ VRSTVY   | ACP 22 50/70  | 60-80 MM  | ČSN 73 8121, ČSN EN 13108-1 |
|     | SPOJOVACÍ POSTŘÍK Z KAT. ASF. EMULZE   | PS-C          | 0,50 kg/m <sup>2</sup>                            | ČSN 73 8129                 |
|     | KONSTRUKCE CELKEM  |               | MIN. 160 MM                                       |                             |
|     | ODSTRANĚNÍ ASFALTOVÉHO KRYTÚ + OČIŠTĚNÍ POVRCHU  |               | - 160 AŽ 180 MM S OHLEDEM NABÝTÍ VRSTVY ACL A ACP |                             |
| 2   | "EXTRAVILAN" – OBNOVA STÁVAJÍCÍ VOZOVKY S NAVÝŠENÍM NIVELETY + 30 MM<br>D1-A, TDZ V  |               |   |                             |
|     | ASF. BETON PRO OBRUSNÉ VRSTVY  | ACD 11+ 50/70 | 50 MM   | ČSN 73 8121, ČSN EN 13108-1 |
|     | SPOJOVACÍ POSTŘÍK S KAT. ASF. EMULZÍ   | PS-C          | 0,30 kg/m <sup>2</sup>                            | ČSN 73 8129                 |
|     | VÝROBNÍ Vrstva (DLE POTŘEBY)   | ACD 8 50/70   | 30-50 MM  | ČSN 73 8121, ČSN EN 13108-1 |
|     | SPOJOVACÍ POSTŘÍK S KAT. ASF. EMULZÍ   | PS-C          | 0,50 kg/m <sup>2</sup>                            | ČSN 73 8129                 |
|     | KONSTRUKCE CELKEM  |               | MIN. 50 MM  |                             |
|     | ODSTRANĚNÍ ASFALTOVÉHO KRYTÚ + OČIŠTĚNÍ POVRCHU  |               | - 20 MM   |                             |
| 2.2 | "EXTRAVILAN" – OBNOVA STÁVAJÍCÍ VOZOVKY S NAVÝŠENÍM NIVELETY + 30 MM + LOKÁLNÍ VÝSPRAVKY<br>D1-A, TDZ V                    |               |   |                             |
|     | ASF. BETON PRO OBRUSNÉ VRSTVY  | ACD 11+ 50/70 | 50 MM   | ČSN 73 8121, ČSN EN 13108-1 |
|     | SPOJOVACÍ POSTŘÍK S KAT. ASF. EMULZÍ   | PS-C          | 0,30 kg/m <sup>2</sup>                            | ČSN 73 8129                 |
|     | ASF. BETON PRO LOŽNÍ VRSTVY  | ACL 16+ 50/70 | 50 MM   | ČSN 73 8121, ČSN EN 13108-1 |
|     | SPOJOVACÍ POSTŘÍK S KAT. ASF. EMULZE   | PS-C          | 0,50 kg/m <sup>2</sup>                            | ČSN 73 8129                 |
|     | KONSTRUKCE CELKEM  |               | MIN. 100 MM                                       |                             |
|     | ODSTRANĚNÍ ASFALTOVÉHO KRYTÚ + OČIŠTĚNÍ POVRCHU  |               | - 70 MM   |                             |

SOUHRADNÝ SYSTÉM: JTSK VÝKRYV SYSTÉM: BALT p.v.		...		...		11/2024	
Index		Změna				Datum	
Výpracoval Ing. Baladová B.		Kontroloval Ing. Kučera M.				VDI PROJEKT s.r.o. veřejného správního úřadu Infrastruktura Křižová 1453/6, 500 03 Praha 10	
Zodpovědný projektant Ing. Baladová B.		Hlavní inženýr projektu Ing. Kučera M.					
Akce III/3252 Nedvězí křiž. III/3254 - Sendražice křiž. III/32531				Investor Královéhradecký kraj Provozní náměstí 1245, 500 03 Hradec Králové			
Objekt SO 101 KOMUNIKACE SO 102 KOMUNIKACE				Město / Obec Nedvězí - Sendražice		Kraj Královéhradecký	
				Technická zpráva		Formát 3xA4	
Průřez Dopravní stavby				Stupeň PDPs		Mřížka 1:50	
Název přílohy				Číslo zakázky 28/24		Part	
VZOROVÉ PRŮŘEZÉ				Číslo přílohy 0.1.1.2.1			



[illegible]