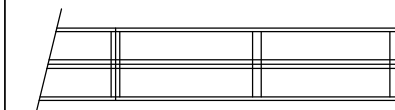
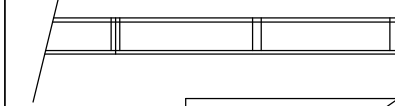


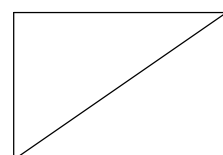
Přívodní vzduchovod



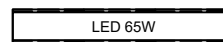
Odtahový vzduchovod dvouřadý



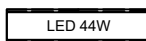
Odtahový vzduchovod jednořad



Polykarbonátová výplň



LED svítidlo 65W ,IP20



LED svitidlo 44W ,IP20



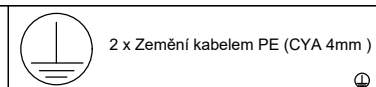
LED svitidlo 22W ,IP20

	Kuchyň		—
Odvod vzduchu 300/300	5.191		—
Přívod vzduchu: 300/300	5.191		—
Tužkové filtry: 500x175	24 ks		—
Plocha stropu	45 m2		—
Tlaková dráha přívodu / napojovací místo	100 Pa		—
Tlaková dráha odvodu / napojovací místo	100 Pa		—
Tlaková dráha odvodu / lamelový odvětrávací	25 Pa / 250 m3/hod		—
Tlaková dráha odvodu / lamelový odvětrávací	55 Pa / 250 m3/hod		—

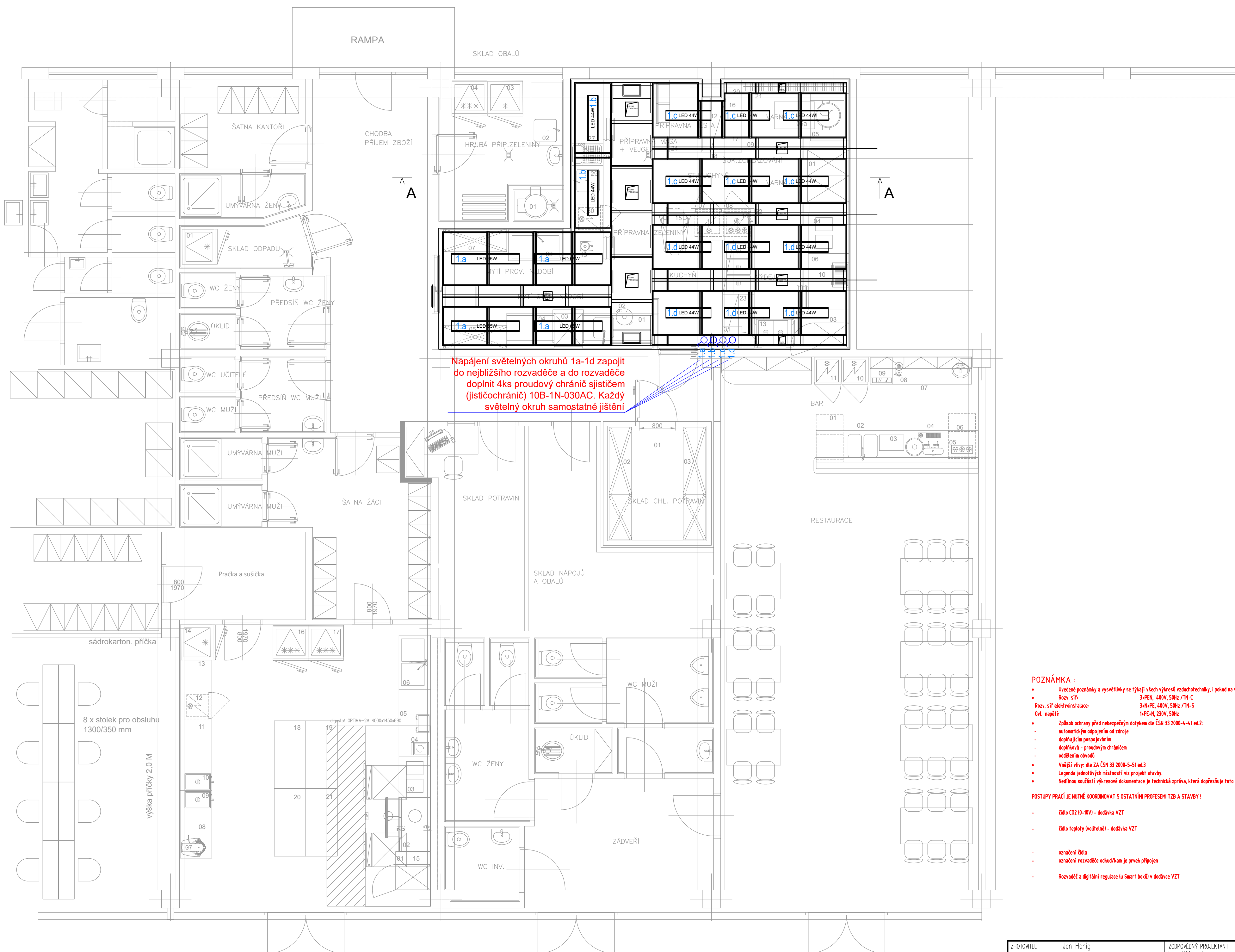
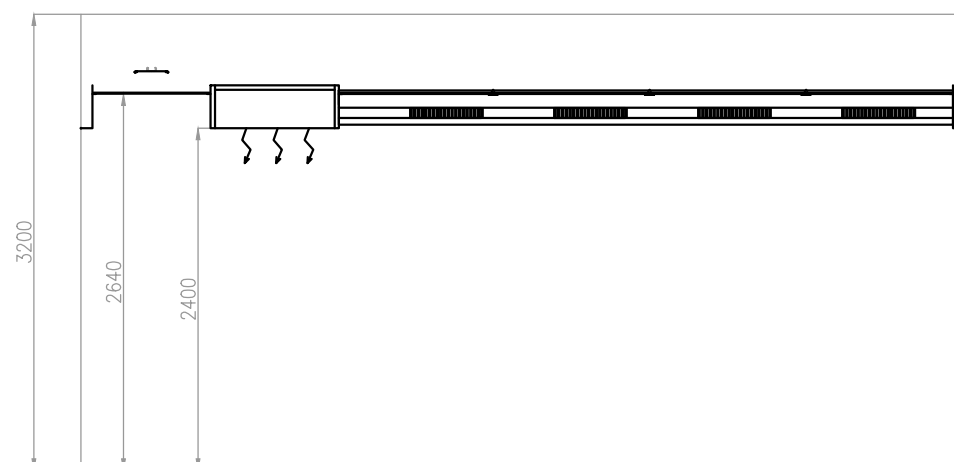
Osvětlovací soustava:

Typ svítidla	počet kusů	přikon	
LED 65	4 ks	4 x 65 W	
LED 44	14 ks	14 x 44 W	
LED 22	0 ks	0 x 22 W	
LED zdroj	3 ks	480 W	
Počet připojení 1f.	0 x		
Počet připojení 3f.	1 x		

Celkový příkon osvětlení: 876 W



ŘEZ A - A



**POZNÁMKA :**

- Uvedení poznámky a vysvětlění se týká všech výřezů zručnostech, i pokud na výřezu nejsou uvedeny
  - Rozv. síla: 3-FEN, 400V, 50Hz 2TN-S
- Rozv. síla elektromotorek:
  - 3-MPE, 400V, 50Hz 2TN-S
  - 1-ME-N, 230V, 50Hz
- Ozv. napětí:
  - Způsob ochrany před nebezpečím dotykem dle ČSN 33-200-4-41 ed.2:
    - automatickým odpojením od zdroje
    - doplňkům pospojováním
    - doplňková – proutovým chráncem
    - odělním obvodu
  - Lepení výkry, dle ZA ČSN 33-200-5-51 ed.3
  - Logická jednotka měření se musí projektovat stavby
  - Negativní součástí výřezové dokumentace je technická příloha, která doposud je tuha dokumentací

**POSTUPY PRACÍ JE NUTNÉ KOORDINOVAT S OSTATNÍMI PROFESEMI TZB A STAVBY!**

- Čísla CO2 (0-10V) - dodávka VZT
- Čísla teploty (volitelně) - dodávka VZT
- označení čidla
- označení rozvaděče odkud/kam je prvek připojen
- Rozvaděč a digitální regulace (u Smart boxů) v dodávce VZT

PHOTOATEL	Jon Honig Lipíkova 22 783 83 Třeboušice IČ: –	ZODPOVĚDNÝ PROJEKTANT Ing. Müller Jan VYPRACOVATEL Jon Honig	PABE Č.
OBJEDNATEL	SŠOG Hradec Králové Vedla 3 50341 Hradec Králové IČ: 00527939	RAZÍTKO, PODPIS	PROJEKT Č. 2AK 2003-507/2003 DATUM 05/2003 FORMAT A4x4 MĚŘÍTKO 1:50 ČAST 1x1 + MNR STUPEŇ DPS REVIZE – VÝKRES –
AKCE	Snížení en. náročnosti školní kuchyně SŠOG HK		
MÍSTO	V ul. Ládkůh 152/3, 50341 Hradec Králové		
VÝKRES	VÝKUCHOVODY – 1.NP		
			D.1.4.3.02