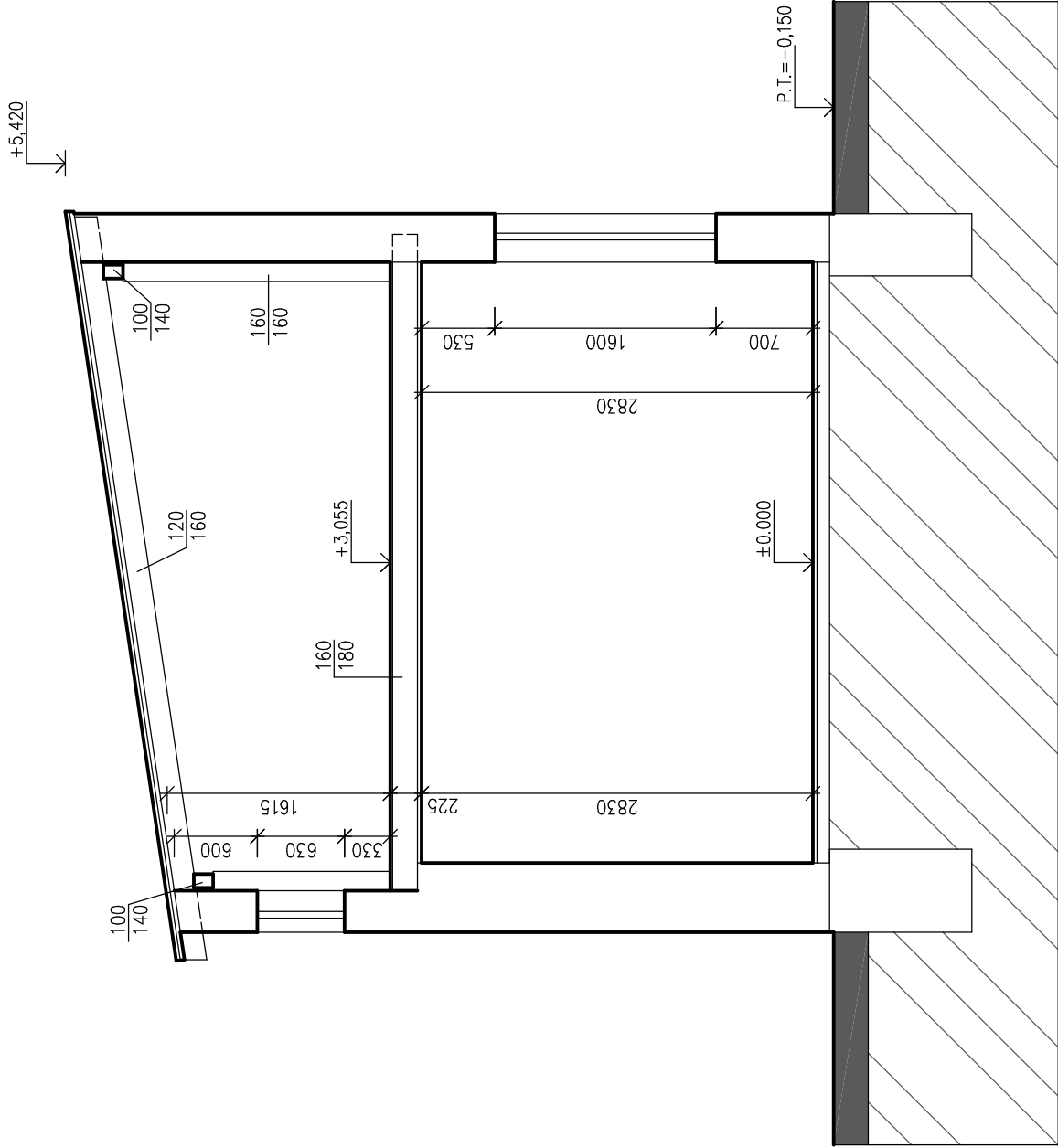
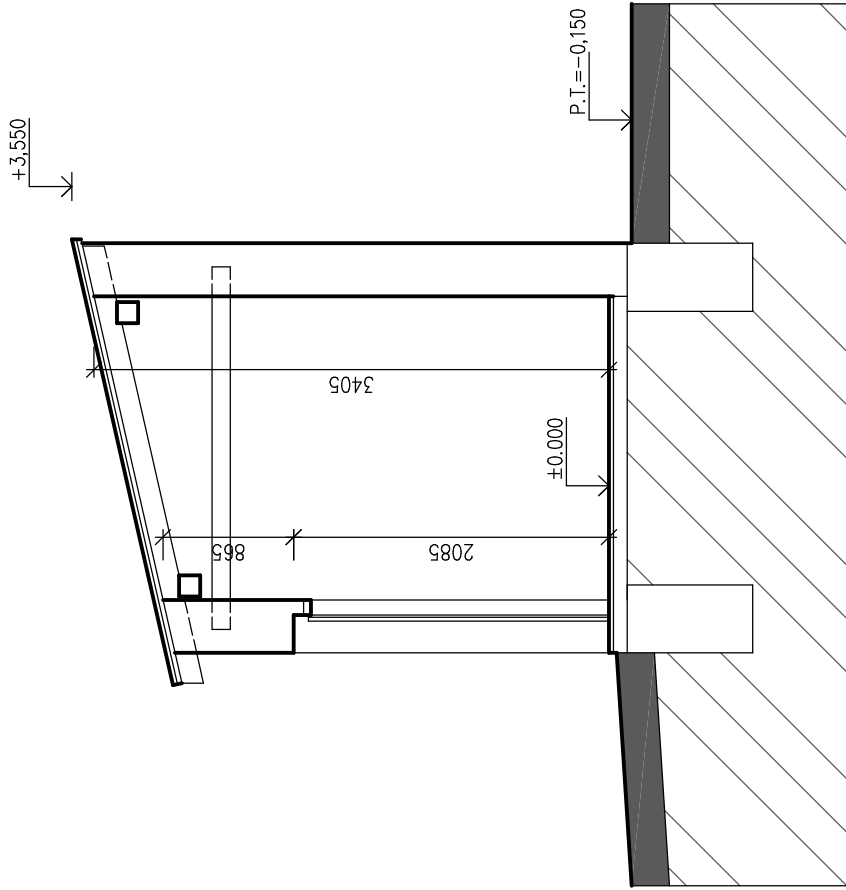


# ŘEZ 1-1'



# ŘEZ 2-2'



±0,00= STÁVAJÍCÍ ÚROVEŇ ČISTÉ PODLAHY V HLAVNÍ MÍSTNOSTI

ZODP. PROJEKTANT: <b>Ing. Tomáš LIMBERSKÝ</b>		<b>Tomáš Limberský</b> projektční činnost ve výstavbě Kunčice/L č.p.72 IČO: 72873680 Kunčice nad Labem 543 61	
VYPRACOVAL: <b>Ing. T. LIMBERSKÝ</b>			
KRESLIL: <b>Ing. T. LIMBERSKÝ</b>			
MŮ: <b>VRCHLABÍ</b>			
INVESTOR: <b>ZŠ a MŠ Vrchlabí, Krkonošská 230</b>			
AKCE:			
<b>STAVEBNÍ ÚPRAVY OBJEKTU</b> <b>na st.p.č. 179, Vrchlabí</b>		DATUM	02/2019
		STUPEŇ	DSP
		Č.ZAK.	TL 01/2019
<b>VÝKRES: ŘEZ 1-1', 2-2', SOUČ.STAV</b>		MĚŘÍTKO	ČÍSLO VÝKRESU
		<b>1:50</b>	<b>D 1.2/10</b>