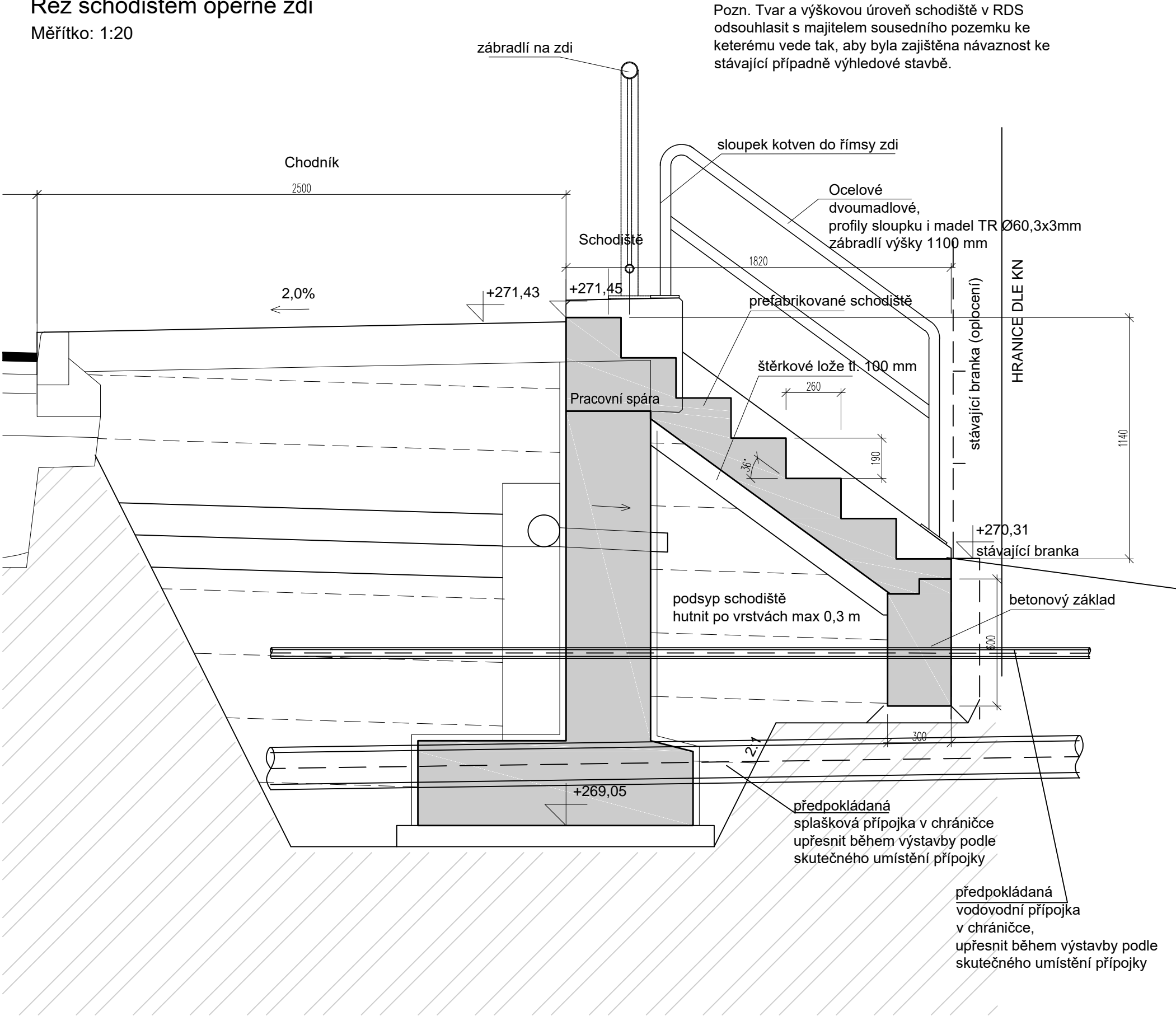


Řez schodištěm opěrné zdi

Měřítko: 1:20

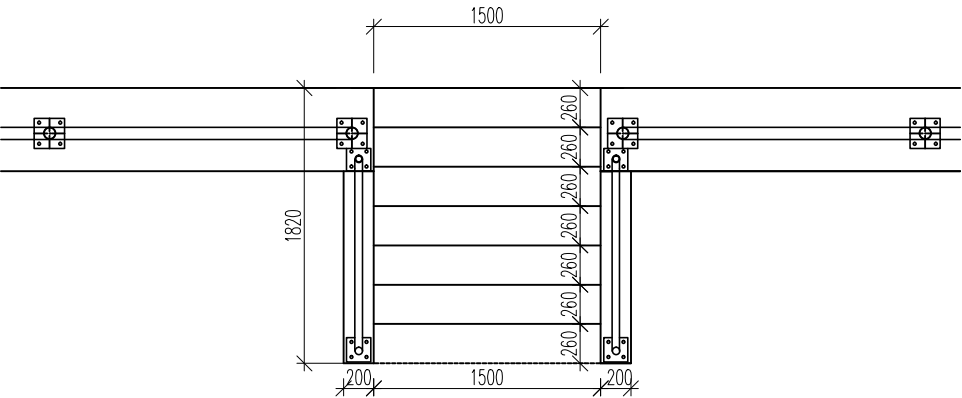


POUŽITÉ BETONY:
ŽB. MONOLITICKÝ ZÁKLAD C 30/37, XA1
ŽB. PREFABRIKOVANÉ SCHODIŠTĚ C 30/37
(PODROBNĚJI DLE VÝROBCE, BUDE UPŘESNĚNO V RDS)

ZÁBRADLÍ:
OCEL S235

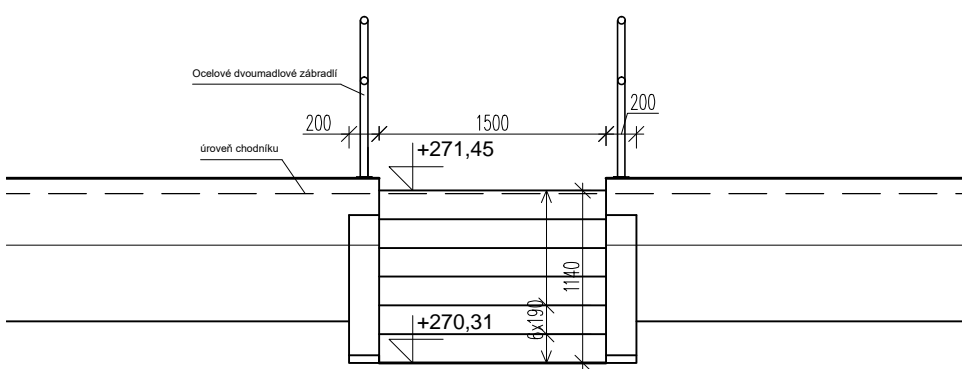
Půdorys - schodiště opěrné zdi


Měřítko: 1:50



Čelní pohled - schodiště opěrné zdi

Měřítko: 1:50



NÁZEV STAVBY:	
II/502 JIČÍN - ULICE RUSKÁ A PODĚBRADOVA	
GENERÁLNÍ PROJEKTANT	
	AFRY CZ s.r.o. MAGISTRŮ 1275/13 140 00 PRAHA 4 tel.: +420 277 005 500 www.afry.cz

D		PDPS		SO 203	
SOUŘADNICOVÝ S-JTSK, VÝŠKOVÝ SYSTÉM BpV					
OBJEDNATEL:		ZHOTOVITEL:			
<div></div> <div>MĚSTO JIČÍN Žižkovo náměstí 18 Valdické předměstí 506 01 Jičín www.mujicin.cz</div>		<div></div> <div>VDI PROJEKT s.r.o. VDI PROJEKT s.r.o. vodohospodářská a dopravní infrastruktura K Botiči 1453/6 101 00 Praha 10 tel.: +420 773 600 770 www.vdiprojekt.cz</div>			
PODZHOTOVITEL:		HLAVNÍ INŽENÝR PROJEKTU:		ZODPOVĚDNÝ PROJEKTANT:	
<div></div> <div>INGUTIS, spol. s r.o. Tháškova 2077/7, 166 29 Praha 6 +420 224 354 363 ingutis@ingutis.cz www.ingutis.cz</div>		Ing. Kolář M.		Ing. Sochůrek 	
		VYPRACOVAL:		KONTROLOVAL:	
		Ing. Sochůrek 		Ing. Kučera M. 	
NÁZEV PROJEKTU:					
II/502 JIČÍN - ULICE RUSKÁ A PODĚBRADOVA					
ČÁST:		DOKUMENTACE OBJEKTŮ			
STAVEBNÍ OBJEKT:		OPĚRNÁ ZEĎ V KM 0,800 - 0,840			
PŘÍLOHA:		VÝKRES SCHODIŠTĚ - ZEĎ KM 0,800 - 0,840			
KRAJ:	KRÁLOVÉHRADECKÝ	ČÁST:	PŘÍLOHA Č.:	ČÍSLO PARE:	
DATUM:	12/2023	D.1.2.		6	
STUPEŇ:	PDPS				
MĚŘÍTKO:	1:20				
Č. ZAKÁZKY:	2015/5009				