

II/502 Jičín - ulice Poděbradova a Ruská
PODÉLNÝ PROFIL SPLAŠKOVÉ STOKY H

KATASTRÁLNÍ ÚZEMÍ
PARCELNÍ ČÍSLA
DRUH POVRCHU
VZDÁLENOST ŠACHET
OZNAČENÍ ŠACHET
SMĚROVÉ ŘEŠENÍ

M 1:500/1:100

SPLAŠKOVÁ STOKA
"H"

HLoubKA VÝKOPU

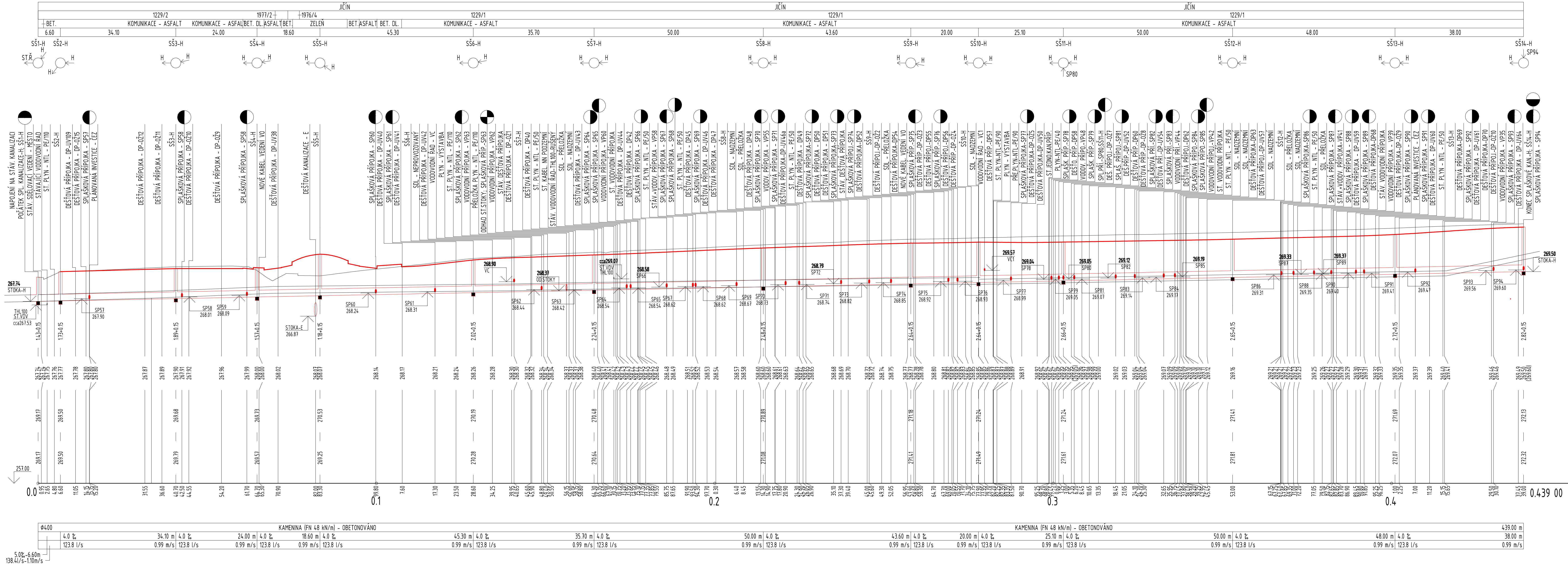
DNO POTRUBÍ

UPRAVENÝ TERÉN
(KÓTA POKLOPU)

STÁVAJÍCÍ TERÉN / HTÚ

SROVNÁVACÍ ROVINA
STANICENÍ V [km , m]

PROFIL [mm] - MATERIÁL - DÉLKA [m]
SKLON [%] - DÉLKA [m]
Q_v - KAPACITNI



LEGENDA:

- NAVRŽENÉ POTRUBÍ
- STÁVAJÍCÍ TERÉN
- NAVRŽENÝ TERÉN
- PŘÍBLIŽNÁ TRASA STÁV.POTRUBÍ

POZNÁMKA:

KŘÍŽENÍ S INŽENÝRSKÝMI SÍTĚMI VIZ STAVEBNÍ SITUACE.
DIMENZE, MATERIÁL NAPOJOVACÍHO POTRUBÍ, VÝŠKY NAPOJOVACÍCH BODŮ BUDOU OVĚŘENY PŘED VÝSTAVBOU KOPANÝMI SONDAMI.

II/502 JIČÍN - ULICE RUSKÁ A PODĚBRADOVA

AFRY CZ s.r.o.

MAGISTR 1275/13
140 00 PRAHA 4
tel.: +420 277 005 500
www.afry.cz

SO 300

PDPS

OBJEDNATEL: MĚSTO JIČÍN

ZHOTOVITEL: VDI PROJEKT s.r.o.

PODZHOTOVITEL: Ing. Kolář M.

HLAVNÍ INŽENÝR PROJEKTU: Ing. Kolář M.

ZODPOVĚDNÝ PROJEKTANT: Ing. Kolář M.

NAZEV PROJEKTU: II/502 JIČÍN - ULICE RUSKÁ A PODĚBRADOVA

ČÁST: DOKUMENTACE OBJEKTŮ

STAVEBNÍ OBJEKT: VODOHOSPODÁŘSKÉ OBJEKTY

PŘÍLOHA: PODÉLNÝ PROFIL SPLAŠKOVÉ STOKY H

KRAJ: KRÁLOVÉHRADECKÝ

DATUM: 12/2023

STUPEŇ: PDPS

MĚŘÍTKO: 1:500/100

Č. ZAKÁZKY: 2015/5009

ČÁST: D.1.3. 4.15