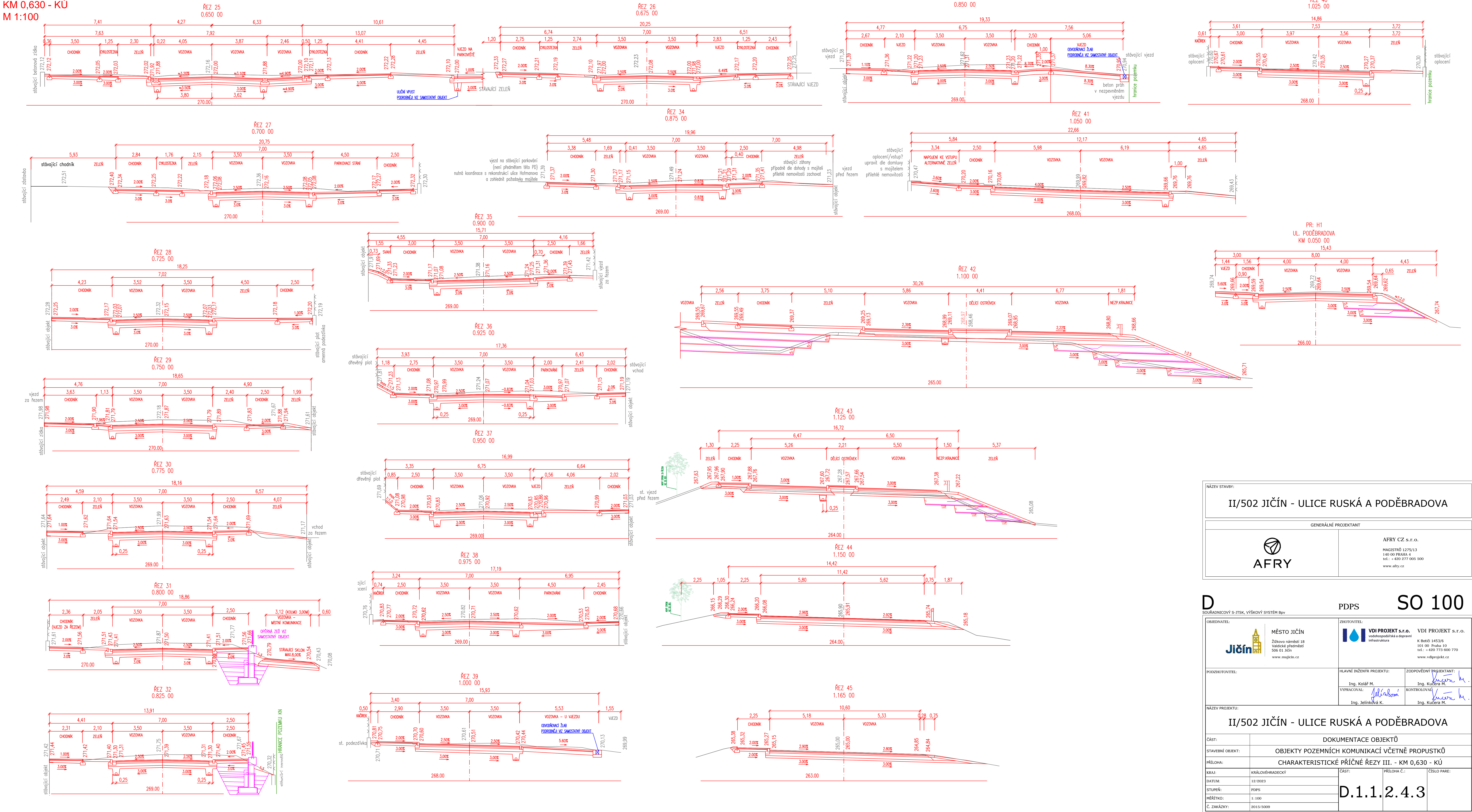



CHARAKTERISTICKÉ PŘÍČNÉ ŘEZY III.
KM 0,630 - KÚ
M 1:100



NAZEV STAVBY:

II/502 JIČÍN - ULICE RUSKÁ A PODĚBRADOVA

GENERALNÍ PROJEKTANT



AFRY

AFRY CZ s.r.o.

MAGISTR 1275/13

140 00 PRAHA 4

tel.: +420 277 005 500

www.afry.cz

SOÚŘADNICOVÝ S-JTSK, VÝŠKOVÝ SYSTÉM BpV

SO 100

OBJEDNATEL:



Jičín

MĚSTO JIČÍN

Žitovo náměstí 18

Valdické předměstí

506 01 Jičín

www.mujicin.cz

ZHOTOVITEL:



VDI PROJEKT s.r.o.

vodohospodářská a dopravní infrastruktura

K Bateli 1453/6

101 00 Praha 10

tel.: +420 273 600 770

www.vdiprojekt.cz

HLAVNÍ INŽENÝR PROJEKTU:

Ing. Kolář M.

ZODPOVĚDNÝ PROJEKTANT:

Ing. Kučera M.

PODZHOTOVITEL:

VYPRACOVAL:

Ing. Jelínková K.

KONTROLOVAL:

Ing. Kučera M.

NAZEV PROJEKTU:

II/502 JIČÍN - ULICE RUSKÁ A PODĚBRADOVA

ČÁST:

DOKUMENTACE OBJEKTŮ

STAVEBNÍ OBJEKT:

OBJEKTY POZEMNÍCH KOMUNIKACÍ VČETNĚ PROPUSTKŮ

PŘÍLOHA:

CHARAKTERISTICKÉ PŘÍČNÉ ŘEZY III. - KM 0,630 - KÚ

KRAJ:

KRÁLOVÉHRADECKÝ

ČÁST:

D.1.1.2.4.3

DATUM:

12/2023

PŘÍLOHA Č.:

ČÍSLO PARE:

STUPEŇ:

PDPS

HEŘÁTKO:

1:100

Č. ZAKÁZKY:

2015/5009