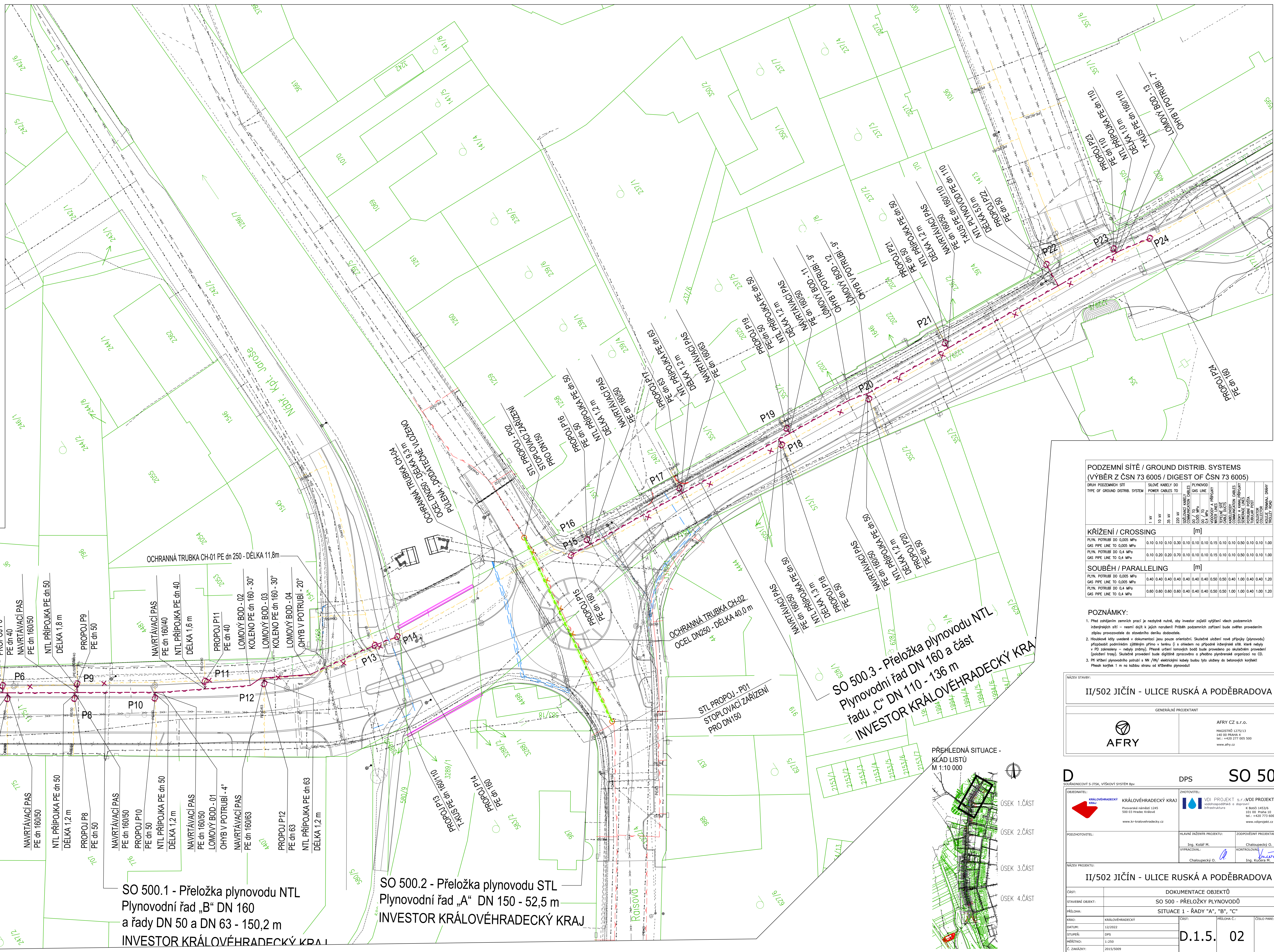




PLN PRÓJEKTU A GOSPODZYSTWA Z PRZELICZENIAMI "C"				
Dot. k:	Y:	Permalink:	Investor:	
PC01	10.543.73.08	62228.86	Nwert, pn PE dn 160/50	Krótkowrótowody
PC02	10.543.73.08	62228.86	Proj P10	Krótkowrótowody
PC03	10.543.73.08	62228.86	Proj PE dn 160/50	Krótkowrótowody
PC04	10.543.73.08	62294.33	Proj P17	Krótkowrótowody
PC05	10.543.73.11	62257.48	Proj P10	Krótkowrótowody
PC06	10.543.73.02	62288.77	Proj P10	Krótkowrótowody
PC07	10.543.73.08	62288.77	Proj PE dn 160/50	Krótkowrótowody
PC08	10.543.74.06	62286.50	Proj P10	Krótkowrótowody
PC09	10.532.02.40	62228.81	Proj PE dn 160/50	Krótkowrótowody
PC10	10.532.02.19	62250.98	Proj P20	Krótkowrótowody
PC11	10.532.02.19	62250.98	Proj PE dn 160/50	Krótkowrótowody
PC12	10.532.02.82	62250.20	Proj P21	Krótkowrótowody
PC13	10.537.05.75	62250.20	T-nasz pn PE dn 110	Krótkowrótowody
PC14	10.537.05.78	62288.67	Proj P22	Krótkowrótowody
PC15	10.537.05.78	62288.67	Proj PE dn 160/110	Krótkowrótowody
PC16	10.5391.28.06	62283.58	Proj P23	Krótkowrótowody

LEGENDA PŘEKLÁDANÝCH INŽENÝRSKÝCH SÍTÍ:  
(NENÍ PŘEDMĚTEM TĚTO PD, ŘEŠENO VE STUPNI DUR)

	Přísady síťopravy - CETN
	Přísady síťopravy - Město Jih
	Přísady síťopravy - 1 město
	Přísady síťopravy - Česká telekomunikace
	Přísady distribučního vedení VN - DZ
	Přísady distribučního vedení VN - DZ
	Věrojetnost
	Významné přísady přenosnosti STL - RHE
	Významné přísady přenosnosti NTL - RHE
	Nový načtení síťového
	Nový načtení síťového

[illegible][illegible]

NÁZEV STAVBY: <b>II/502 JIČÍN - ULICE RUSKÁ A PODĚBRADOVA</b>	
GENERÁLNÍ PROJEKTANT  <b>AFRY</b>	AFRY CZ s.r.o. MAGISTRŮ 1275/13 140 00 PRAHA 4 tel: +420 227 866 500 <a href="http://www.afry.cz">www.afry.cz</a>

D SO 500 SOUHRNNÝ E-PLAN, VÝKONNÝ SYSTÉM BYT		DPS		SO 500	
ZODPĚVNOST: KRAJLIDLAŘECKÝ KRAJ Převzatý název: 1245 501 57 Praha 10 www.kr.lidlařevodpady.cz		IDENTIFIKACE: I VDI PROJEKT, s.r.o. VDI PROJEKT s.r.o.  vodohospodářské a odpadové hospodářství © 8000 14526 10000 Praha 10 +420 273 680 770 www.vdiprojekt.cz			
PODZKUPÍTEL:  		HLAVNÍ PŘÍJATEL PROJEKTU: Ing. Kralík M.		ZODPĚVNOSTI PROJEKTANT: KRAJLIDLAŘECKÝ KRAJ Ing. Mlýnský J.	
NÁZEV PROJEKTU: II/105 JIČIČN - ULICE RUSKÁ A PODĚŘADOVA		VÝKONNÝ OBRÁZ: Chrástovská D.		KONTROLA: Ing. Mlýnský J.	
DOKUMENTACE OBJEKTŮ SO 500 - PŘELOŽKY PLYNOVODŮ SITUACE 1 - RADY "A", "B", "C"					
ČÍSLO: STAVĚNÍ OBJEKTU: MĚŘKOVNOST: DATUM: STUPEŇ: DOPPL MĚŘÍŠTO: Č. ZÁKRESKY: 2005/2009		ČÍSLO: PŘÍLOHA C		ČÍSLO PŘÍLOHY: 02	