


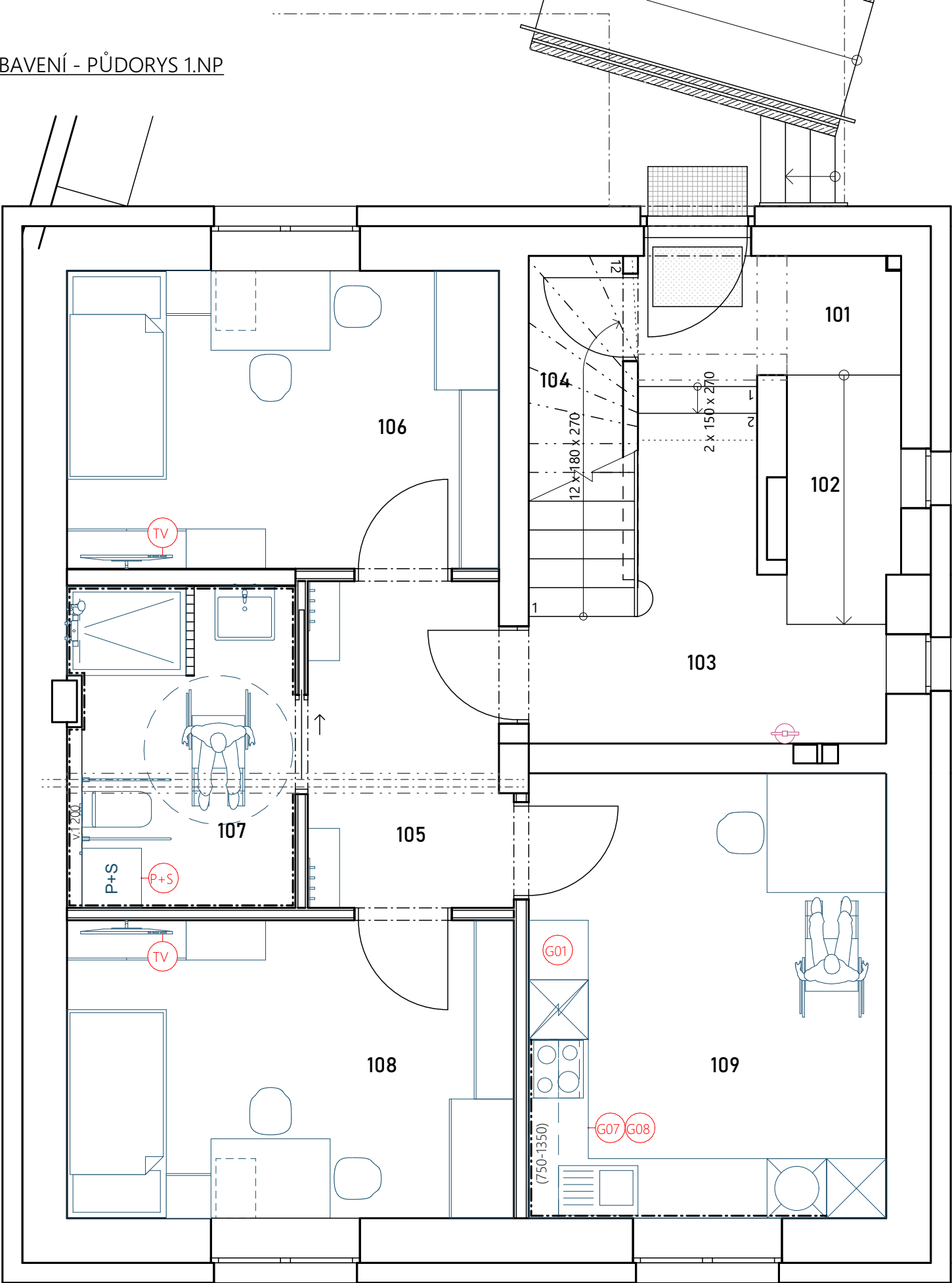
PROJEKTOVÁ DOKUMENTACE K POBYTOVÉ SOCIÁLNÍ SLUŽBĚ HRONOV - INTERIÉR A VYBAVENÍ

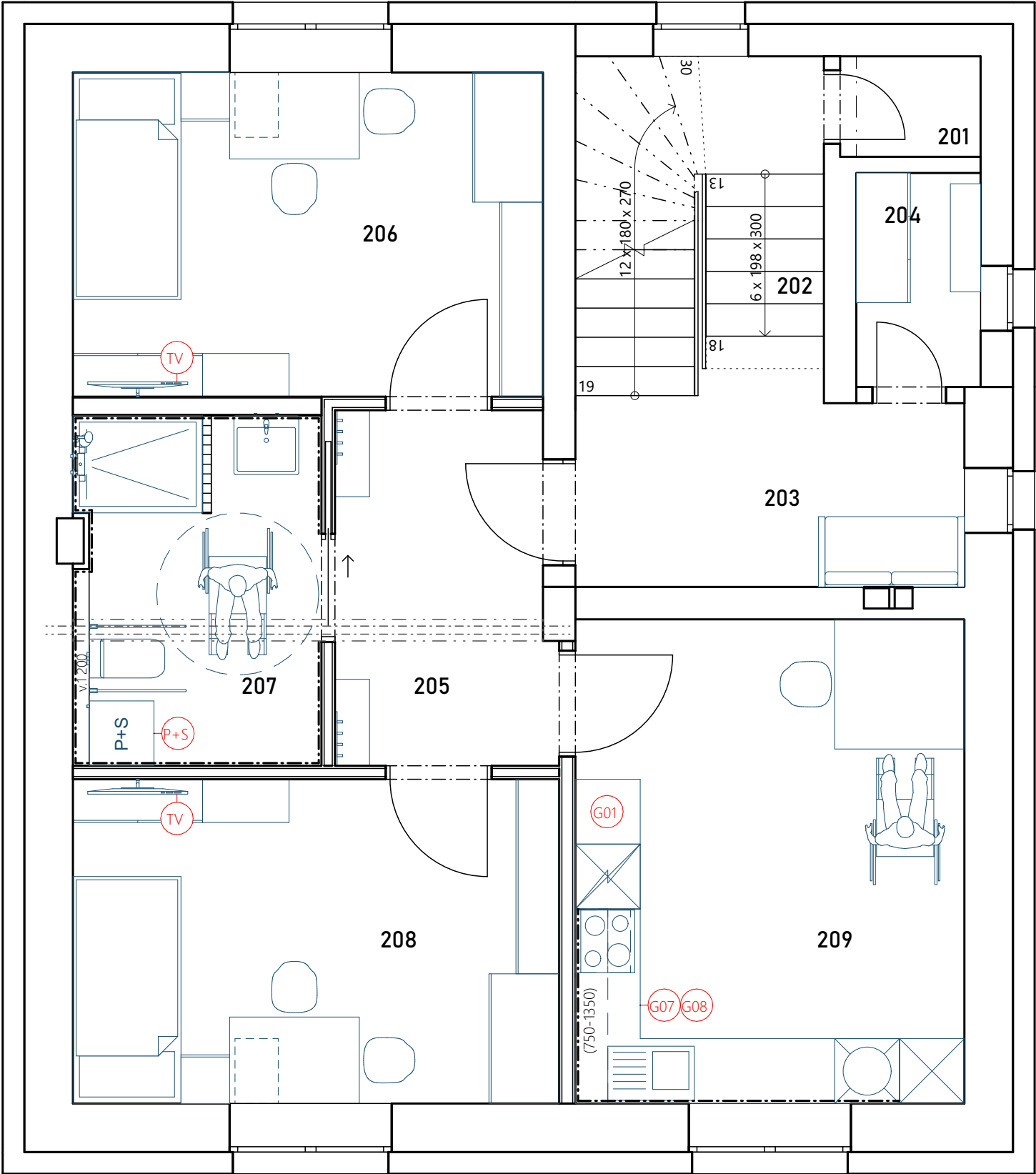
DOKUMENTACE INTERIÉRU A VYBAVENÍ

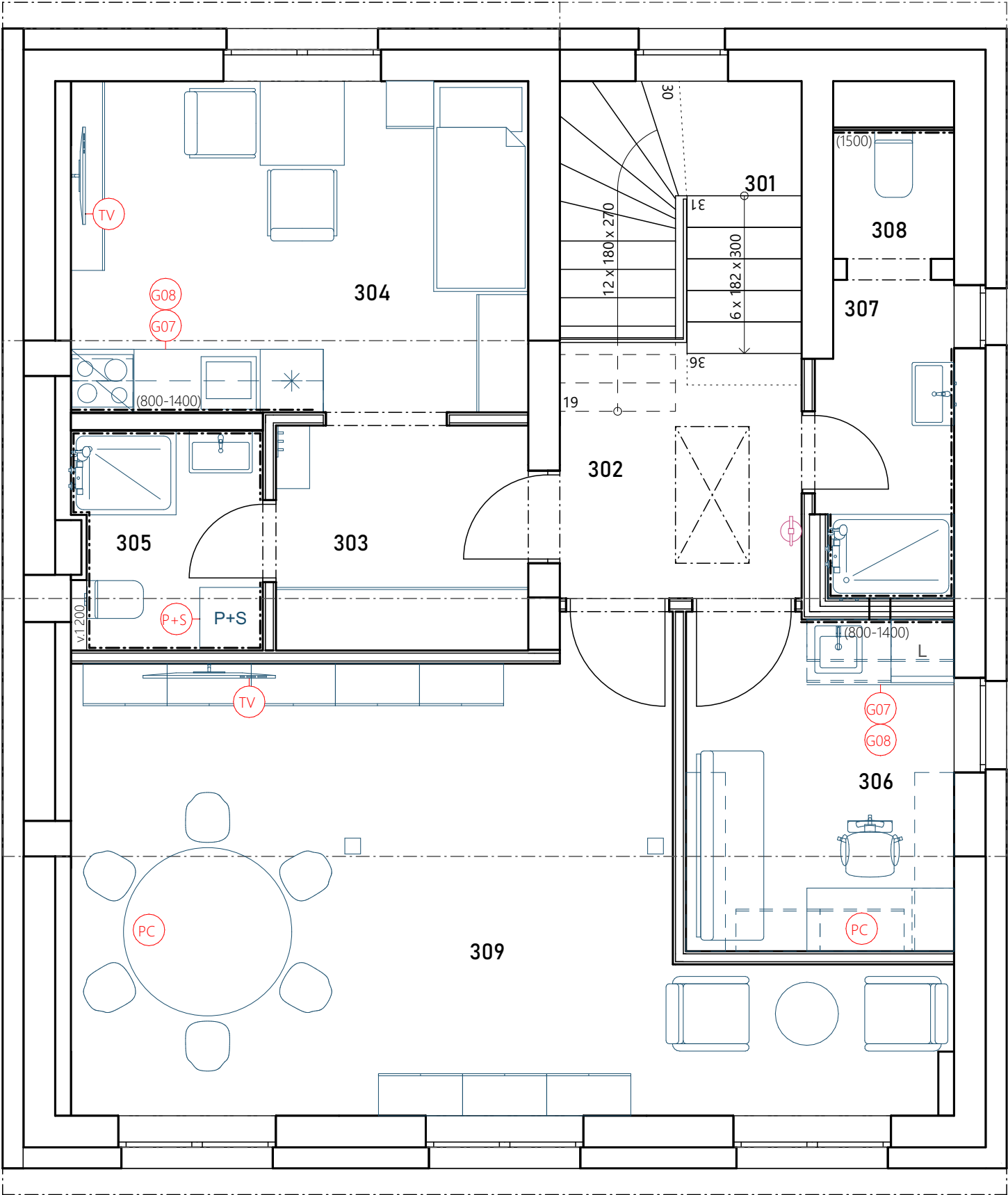
VYBAVENÍ

INVESTOR: Královéhradecký kraj Pivovarské náměstí 1245, 500 03 Hradec Králové IČO: 708 89 546		GENERÁLNÍ DODAVATEL:	
GENERÁLNÍ PROJEKTANT CE-ING s.r.o. Polská 375, Běloves, 547 01 Náchod IČO: 044 75 631 		AUTORIZACE:	
HIP: ING. RENÉ HUBKA ČKAIT 0600923 HIP J.: ING. PETR CHOBOTSKÝ ČKAIT 0601616			
PROJEKTANT: MICHAL VACEK			
SUBDODAVATEL částí dokumentace: STAVEBNÍ ČÁST PRISPO s.r.o. Polská 375, Běloves, 547 01 Náchod IČO: 139 97 220 		AUTORIZACE:	
ZODPOVĚDNÝ PROJ.: ING. PETR CHOBOTSKÝ ČKAIT 0601616			
PROJEKTANT: MICHAL VACEK			
NÁZEV AKCE: PROJEKTOVÁ DOKUMENTACE K POBYTOVÉ SOCIÁLNÍ SLUŽBĚ HRONOV		ZAKÁZKA ČÍSLO: 11	
		ČÍSLO PARÉ:	
STAVEBNÍ OBJEKT: SO 01		STUPEŇ DOKUMENTACE	DPS
SOUBOR DLE VYHLÁŠKY D. DOKUMENTACE STAVBY		ČÍSLO DLE VYHLÁŠKY:	
D.1.1 ARCHITEKTONICKO-STAVEBNÍ ŘEŠENÍ		REVIZE:	_00
VYBAVENÍ		DATUM: 10/2024	
		MĚŘÍTKO VÝKRESU:	

VYBAVENÍ - PŮDORYS 1.NP







OZN.	POPIS	POČET KS
(P)	Pračka - s předním plněním - energetická třída A - kapacita pračky min. 9kg - rozměr cca 600 x 850 x 565 mm	3
(S)	Sušička - s předním plněním - energetická třída A+++ - kapacita pračky min. 9kg - rozměr cca 600 x 850 x 660 mm	3
(TV)	Televize - Úhlopříčka min. 43" (109,22 cm) - energetická třída G - 4K Ultra HD, SMART, LED - včetně držáku na stěnu	6
(PC)	Stolní počítač - Operační systém: Windows 11 Pro - Processor: i5-13400, 10C (6P + 4E) / 16T, P-core 2.5 / 4.6GHz, E-core 1.8 / 3.3GHz, 20MB - Grafická karta: UHD Graphics 730, Com.units: 24, Max. Memory: 64 GB, Shader: 192, Architecture: GT1, Technology: 14 nm - Pevný disk: 512GB SSD - Optická mechanika: DVD±RW - Paměť: 8GB UDIMM DDR4-3200 - Počet pozic (celkem / volné): 2/1 - Napájení: 180W 85% - TCO Certified: ano - vč. příslušenství: klávesnice, ergonomická drátová myš, LCD monitor min. 27" Full HD 1920x1080 (16:9), rozhraní HDMI a DisplayPort, kabeláž pro propojení počítače a monitoru <u>Zadní konektory:</u> 4x USB 2.0, 1x HDMI 1.4b, 1x DisplayPort 1.4, 1x VGA, 1x Ethernet, 1x headphone (3.5mm), 1x serial (9-pin) <u>Přední konektory:</u> 1x USB-C 3.2 Gen 1, 2x USB 3.2 Gen 1, 2x USB 3.2 Gen 2, 1x headphone / microphone combo jack (3.5mm), 1x microphone (3.5mm), 1x card reader	2
(G01)	ilustrační foto:  Lednice s mrazákem dole - energetická třída C - technologie NoFrost - objem ledničky cca 235l, objem mrazáku cca 96l - min. 4 police a 3 přihrádky v mrazáku - nerezová povrchová úprava - rozměr cca 2 000 x 600 x 592	2
(G07)	ilustrační foto:  Rychlovarná konvice - objem min. 1,5 l - nerezové provedení - vč. filtru proti nečistotám	4
(G08)	ilustrační foto:  Mikrovlnná trouba - objem min. 20 l - výkon min. 800 W - nerezové provedení - rozměr cca 275 x 490 x 375 mm	4
(OS23)	ilustrační foto:  Napařovací žehlička - příkon min. 1 500 W - parní ráz min. 80 g/min - vertikální napařování - odvápnovací systém - včetně funkce klopení	1
		1