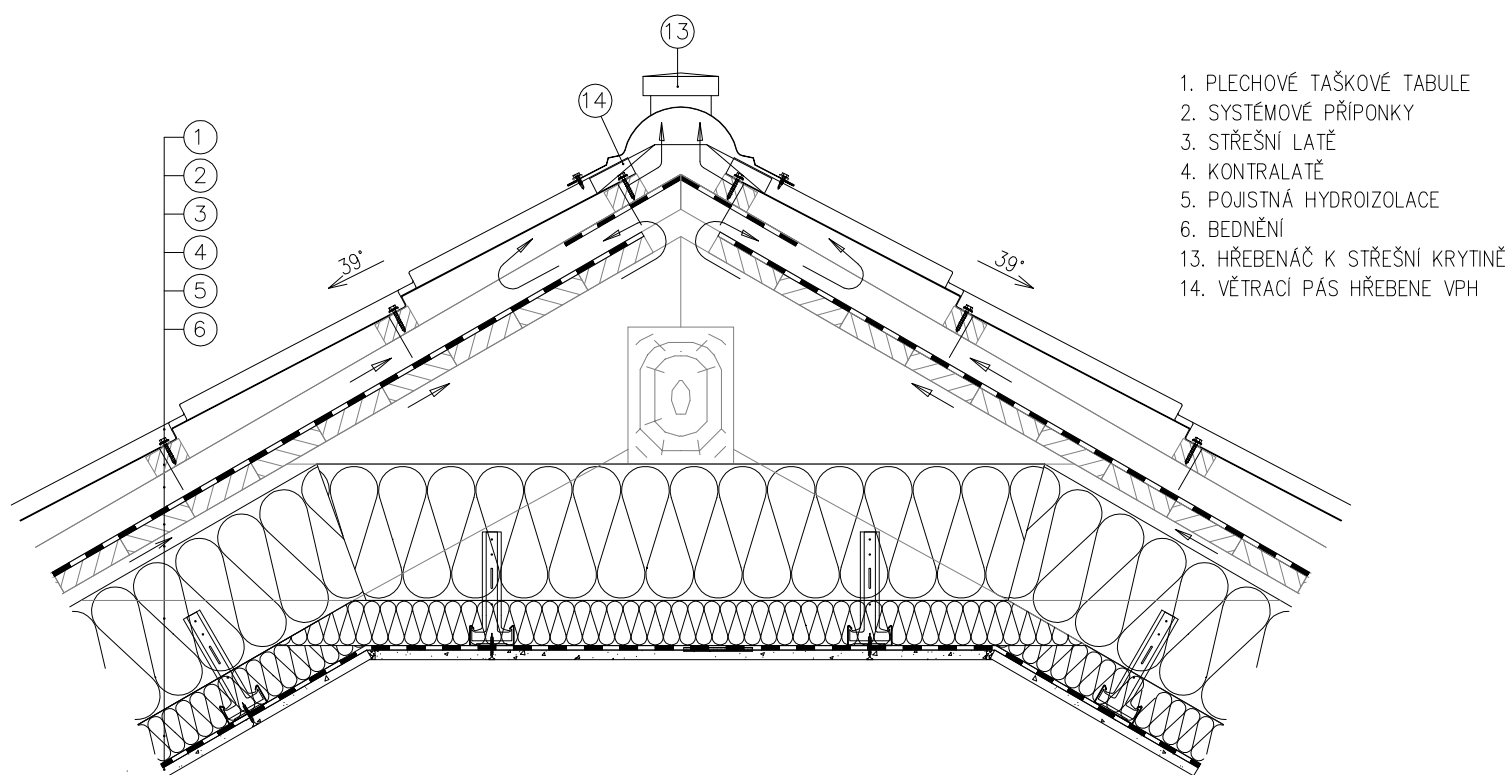
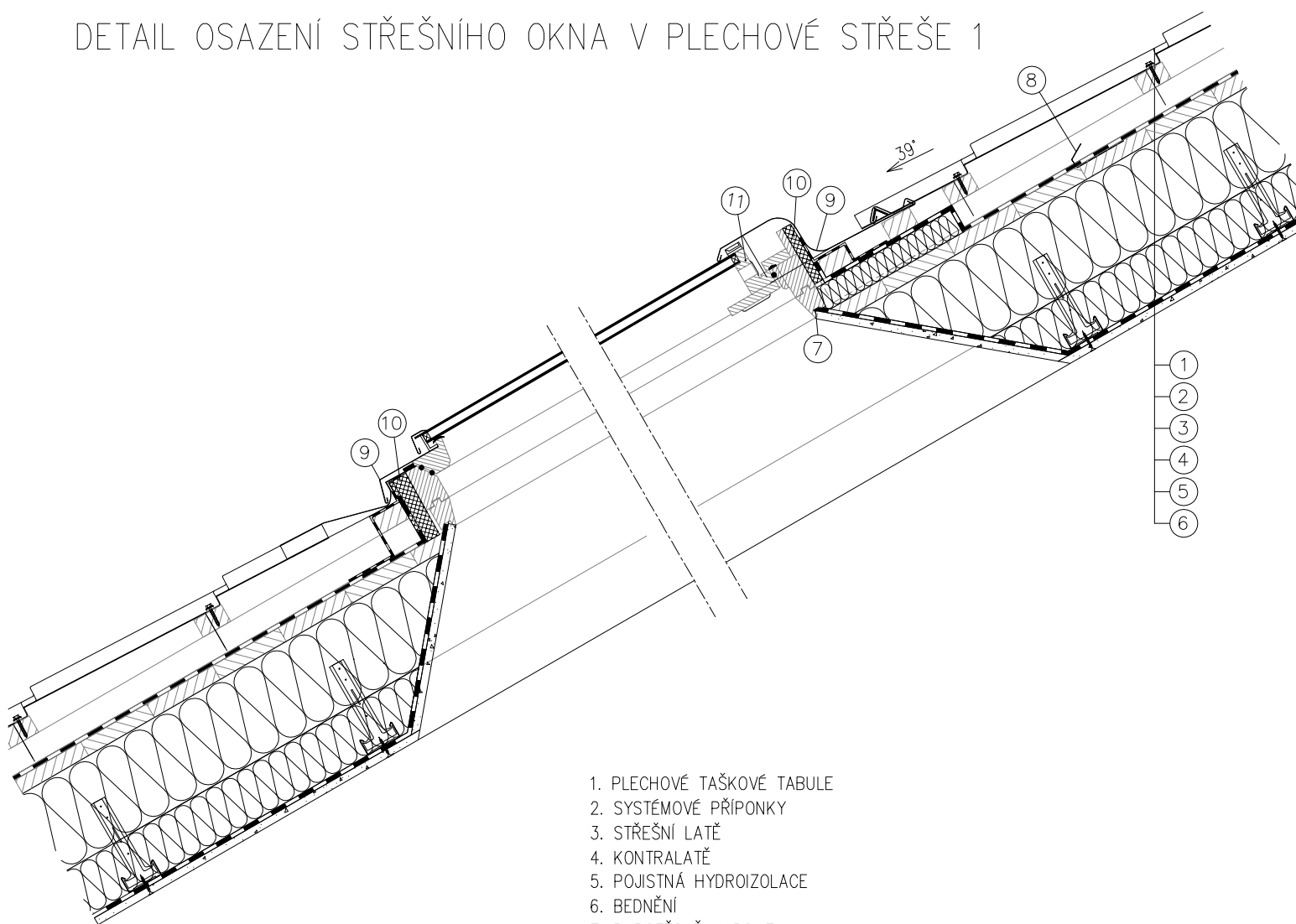


## DETAIL HŘEBENE PLECHOVÝCH STŘECH

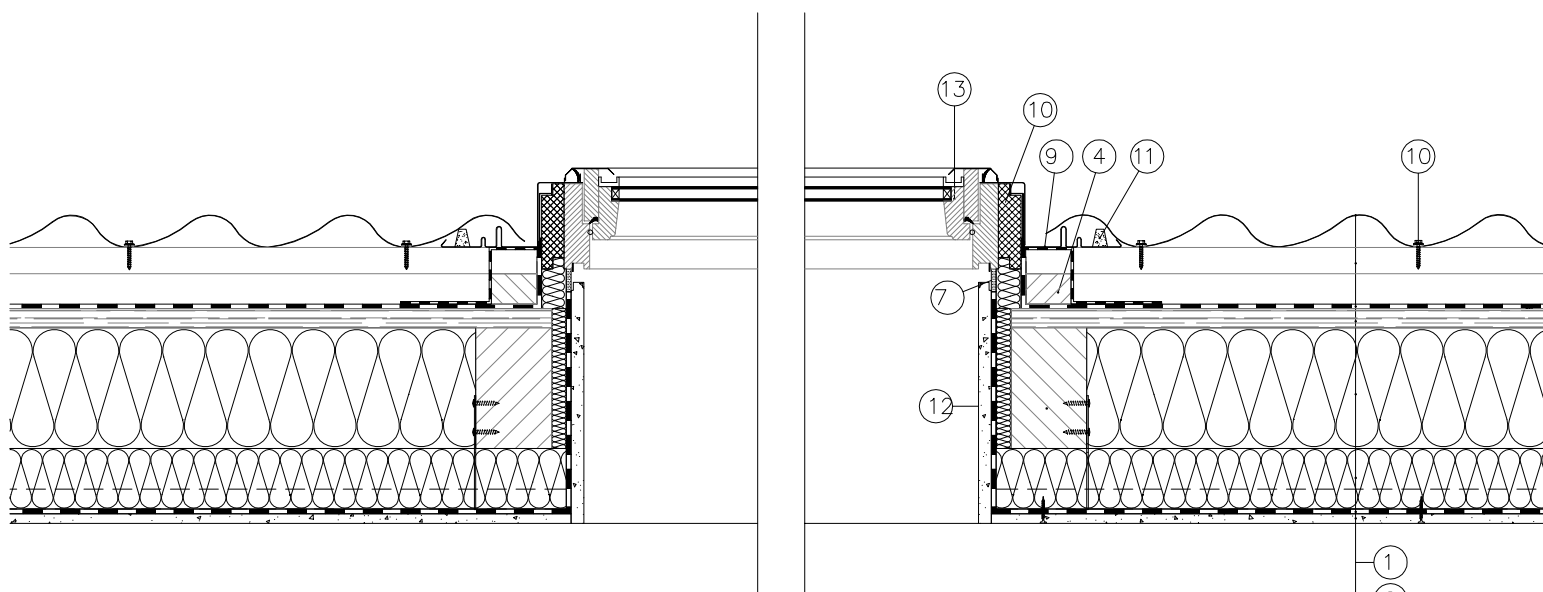


## DETAIL OSAZENÍ STŘEŠNÍHO OKNA V PLECHOVÉ STŘEŠE 1



1. PLECHOVÉ TAŠKOVÉ TABULE
2. SYSTÉMOVÉ PŘÍPONKY
3. STŘEŠNÍ LATĚ
4. KONTRALATĚ
5. POJISTNÁ HYDROIZOLACE
6. BEDNĚNÍ
7. PAROTĚSNĚ NAPOJIT
8. OKAPNIČKA
9. LEMOVÁNÍ STŘEŠNÍHO OKNA
10. ZATEPLOVACÍ SADA

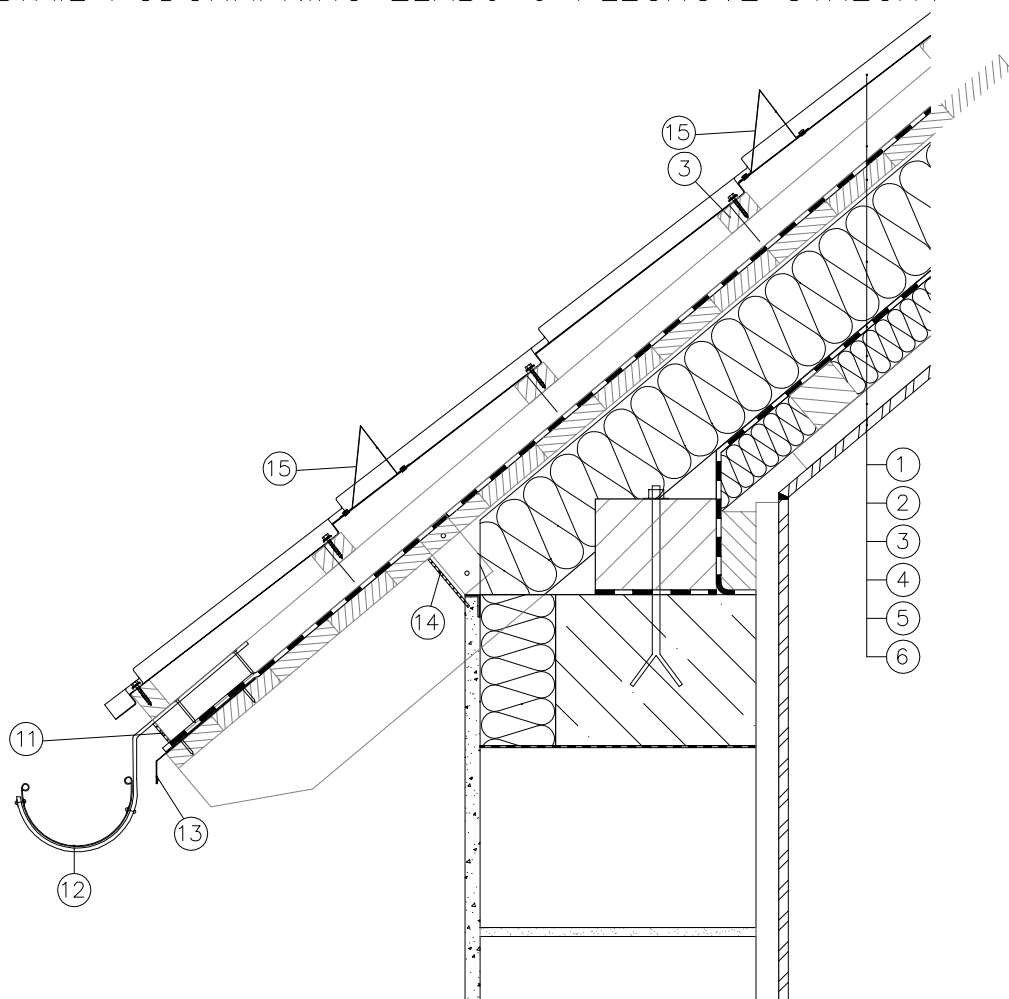
## DETAIL OSAZENÍ STŘEŠNÍHO OKNA V PLECHOVÉ STŘEŠE 2



1. PLECHOVÉ TAŠKOVÉ TABULE
2. SYSTÉMOVÉ PŘÍPONKY
3. STŘEŠNÍ LATĚ
4. KONTRALATĚ
5. POJISTNÁ HYDROIZOLACE
6. BEDNĚNÍ
7. PAROTĚSNĚ NAPOJIT
8. OKAPNIČKA
9. LEMOVÁNÍ STŘEŠNÍHO OKNA
10. ZATEPLOVACÍ SADA
11. TĚSNĚNÍ
12. SDK
13. STŘEŠNÍ OKNO

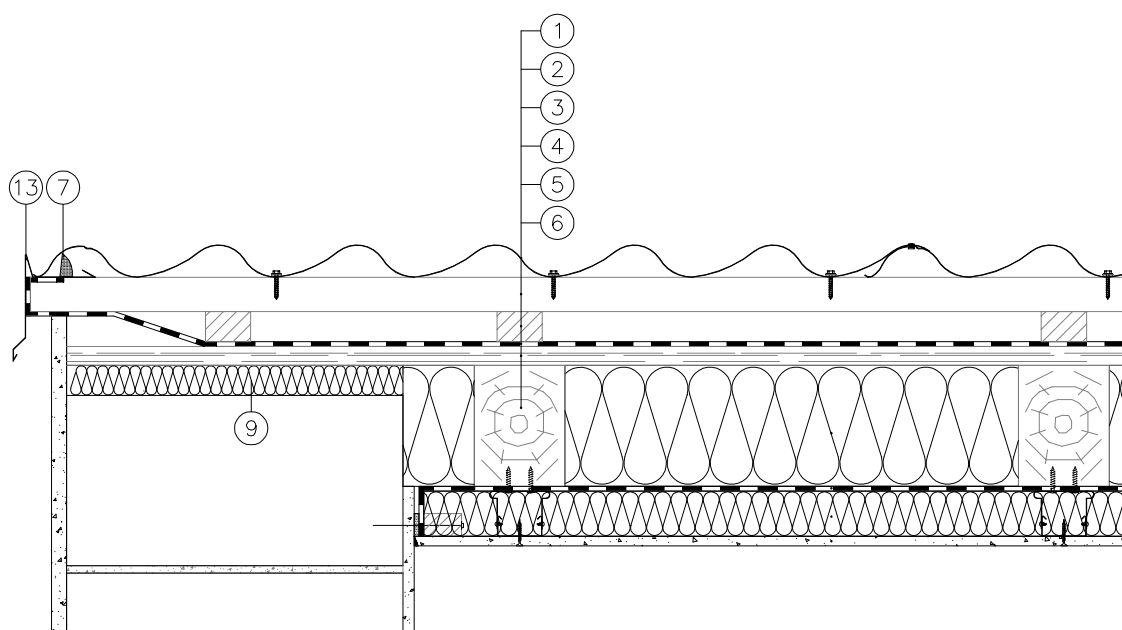
- 1
- 2
- 3
- 4
- 5
- 6

## DETAIL PODOKAPNÍHO ŽLABU U PLECHOVÉ STŘECHY



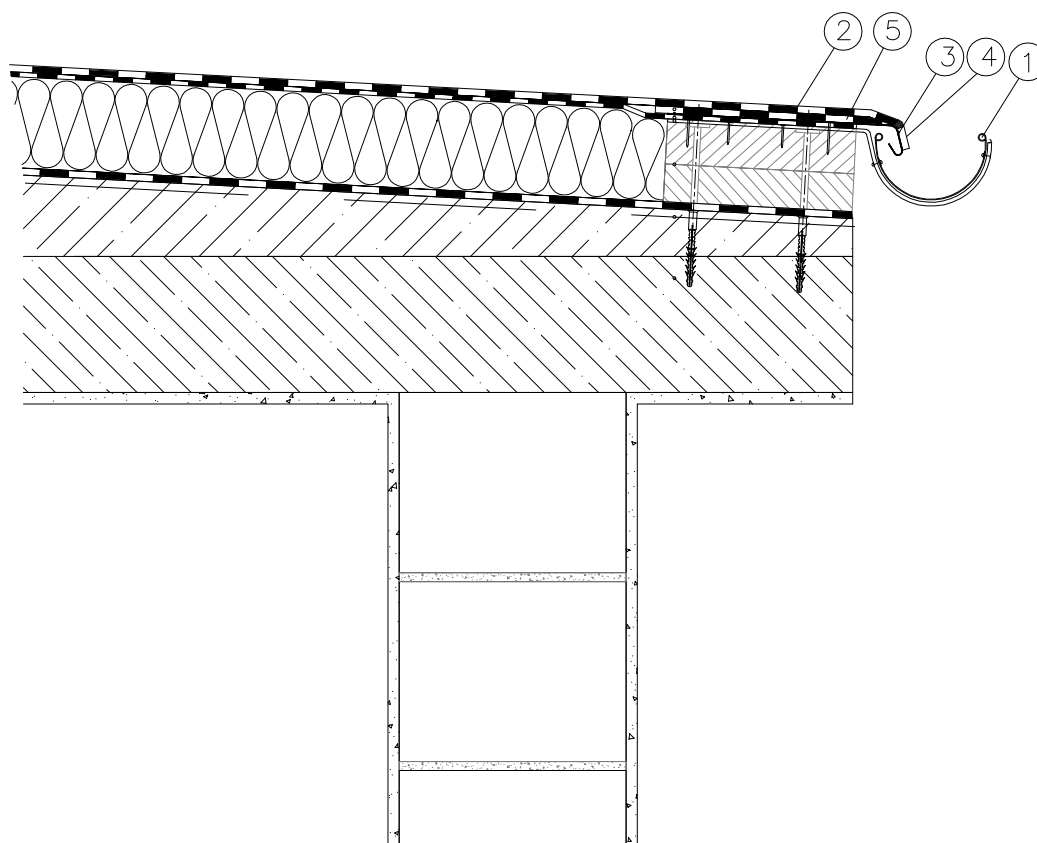
1. PLECHOVÉ TAŠKOVÉ TABULE
2. SYSTÉMOVÉ PŘÍPONKY
3. STŘEŠNÍ LATĚ
4. KONTRALATĚ
5. POJISTNÁ HYDROIZOLACE
6. BEDNĚNÍ
11. VĚTRACÍ MŘÍŽKA
12. ŽLABOVÝ HÁK + OKAPNÍ ŽLAB
13. OKAPNIČKA
14. KRYCÍ PLECH
15. SNĚHOVÝ ZACHYTÁVAČ

## DETAIL ŠTÍTU U PLECHOVÉ STŘECHY



1. PLECHOVÉ TAŠKOVÉ TABULE
2. SYSTÉMOVÉ PŘÍPONKY
3. STŘEŠNÍ LATĚ
4. KONTRALATĚ
5. POJISTNÁ HYDROIZOLACE
6. BEDNĚNÍ
7. TĚSNĚNÍ
9. MINERÁLNÍ IZOLACE
13. ZÁVĚTRNÁ LIŠTA

## DETAIL PODOKAPNÍHO ŽLABU U ASFALTOVÉ STŘECHY



1. ŽLABOVÝ HÁK + OKAPNÍ ŽLAB
2. ASFALTOVÁ HYDROIZOLACE
3. OKAPNÍ PLECH
4. UKONČENÍ HYDROIZOLAČNÍHO PÁSU – NA OPLECHOVÁNÍ NENATAVEN
5. PODKLADNÍ HYDROIZOLAČNÍ PÁS