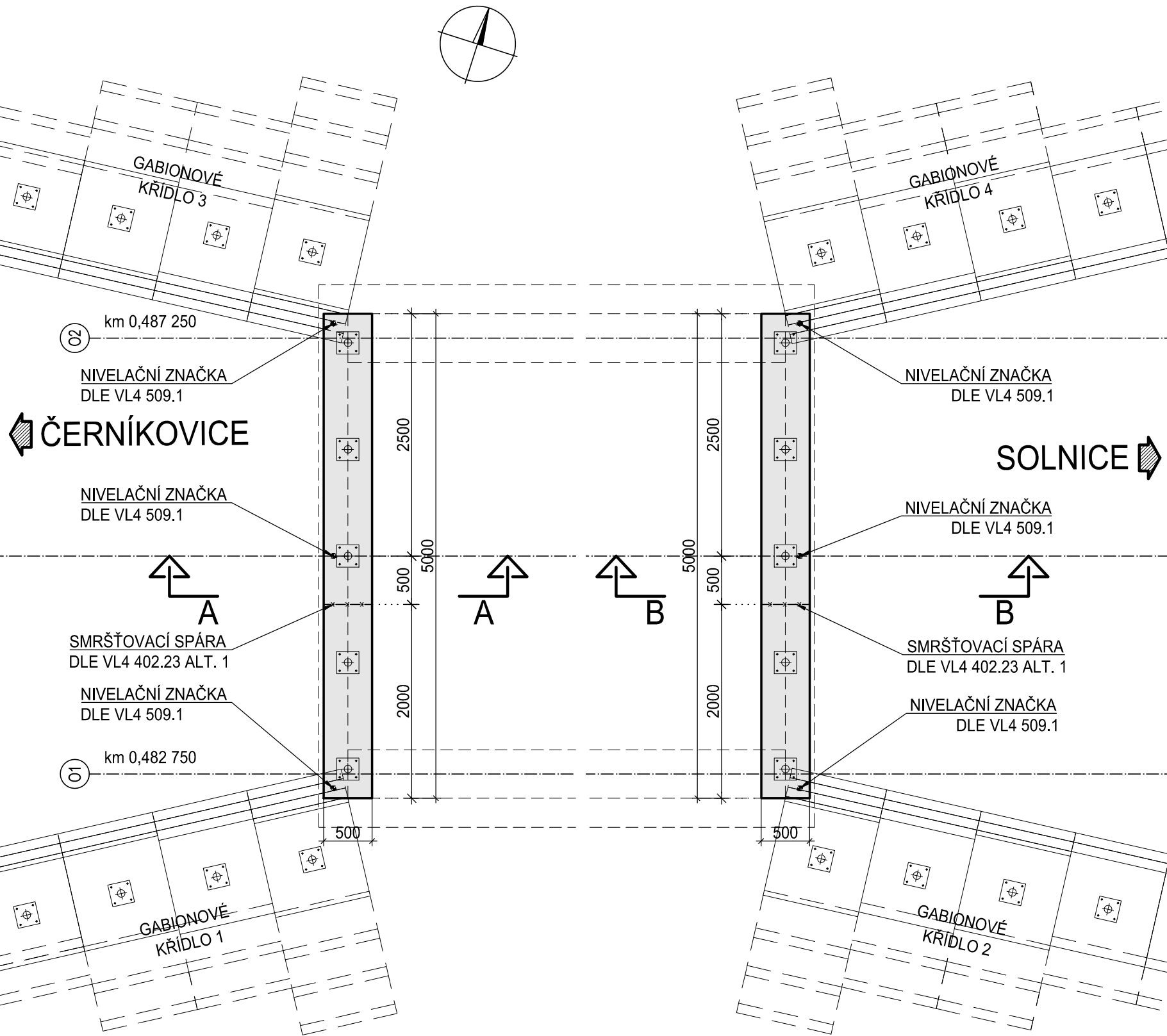
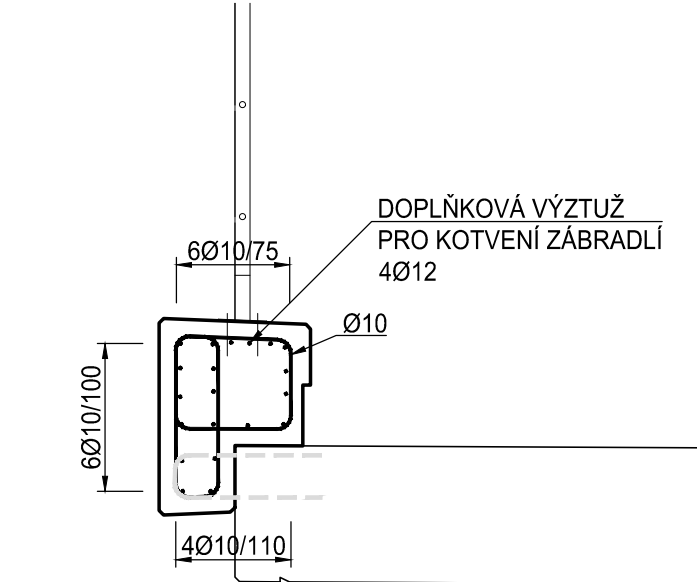


SO 202 - MOST NA SILNICI I/14 V KM 0,485

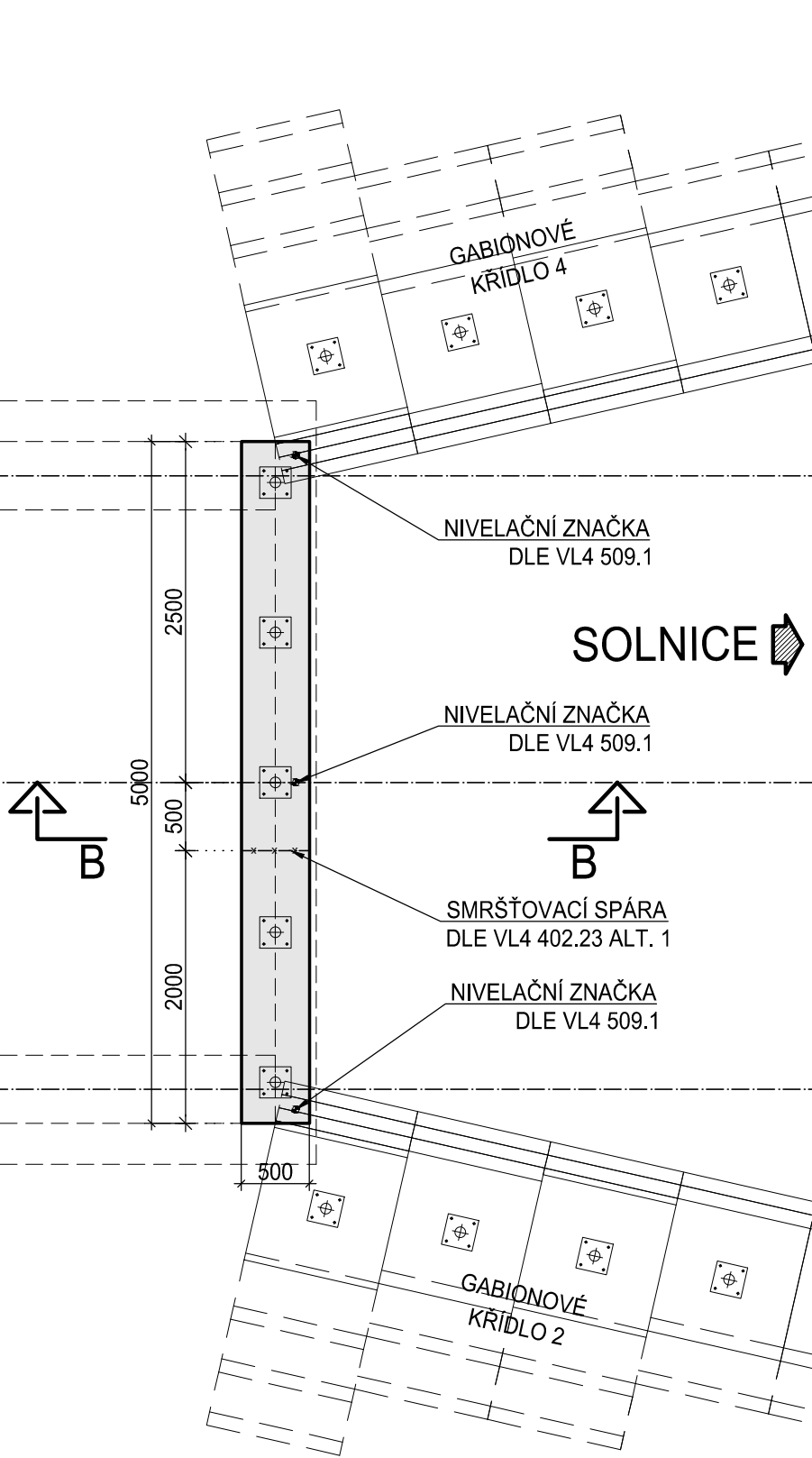
PŮDORYS LEVÉ ŘÍMSY
M 1:50



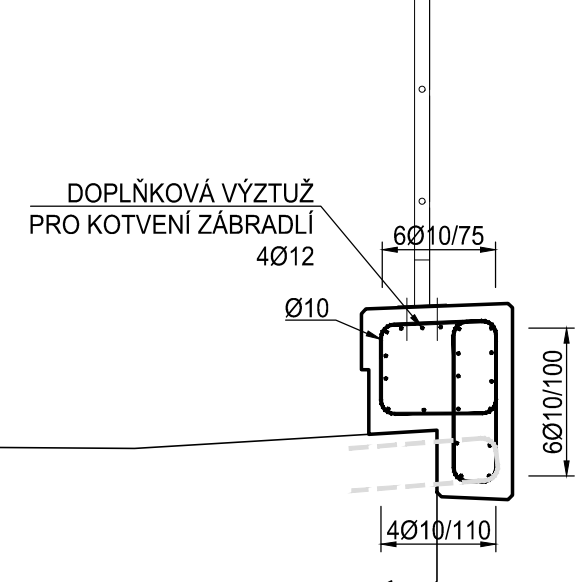
ŘEZ ŘÍMSOU A-A
SCHÉMA VÝZTUŽE
M 1:25



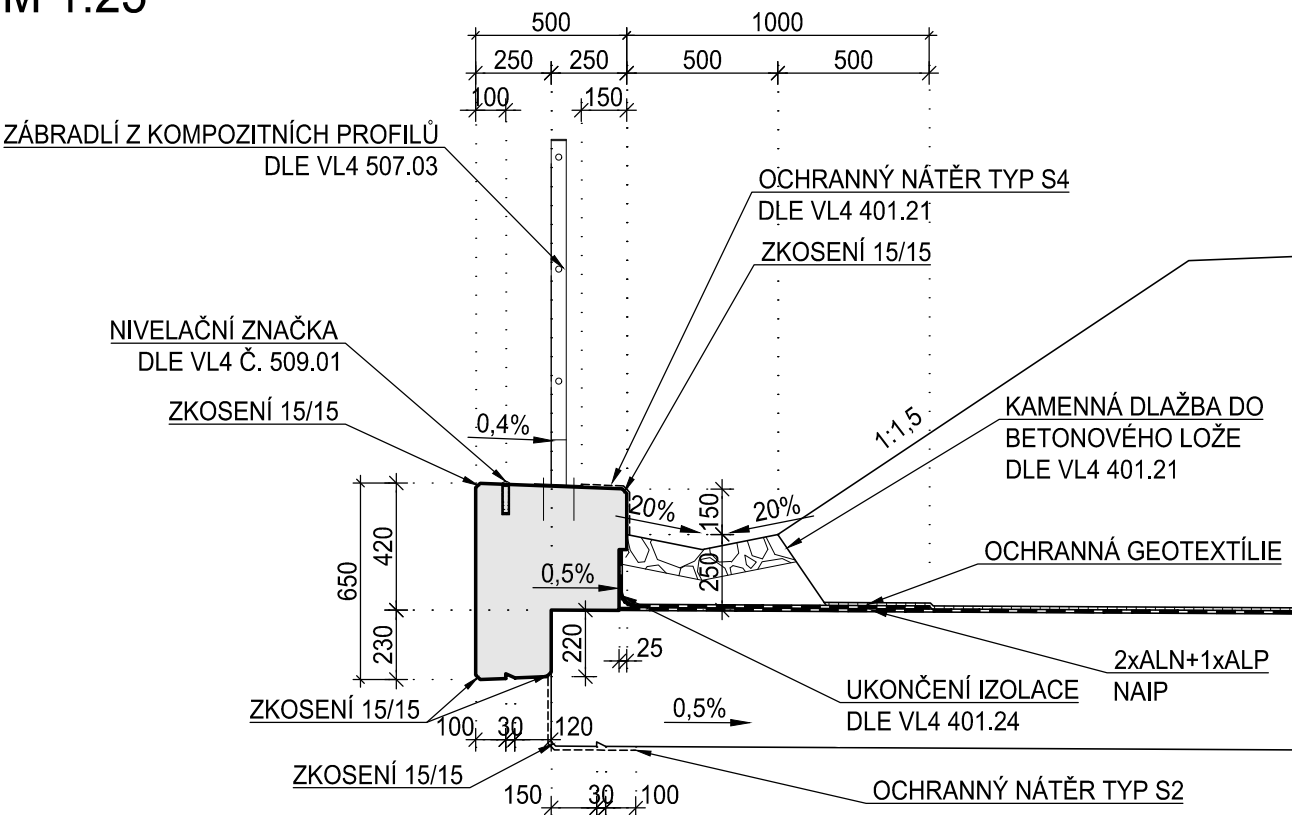
PŮDORYS PRAVÉ ŘÍMSY
M 1:50



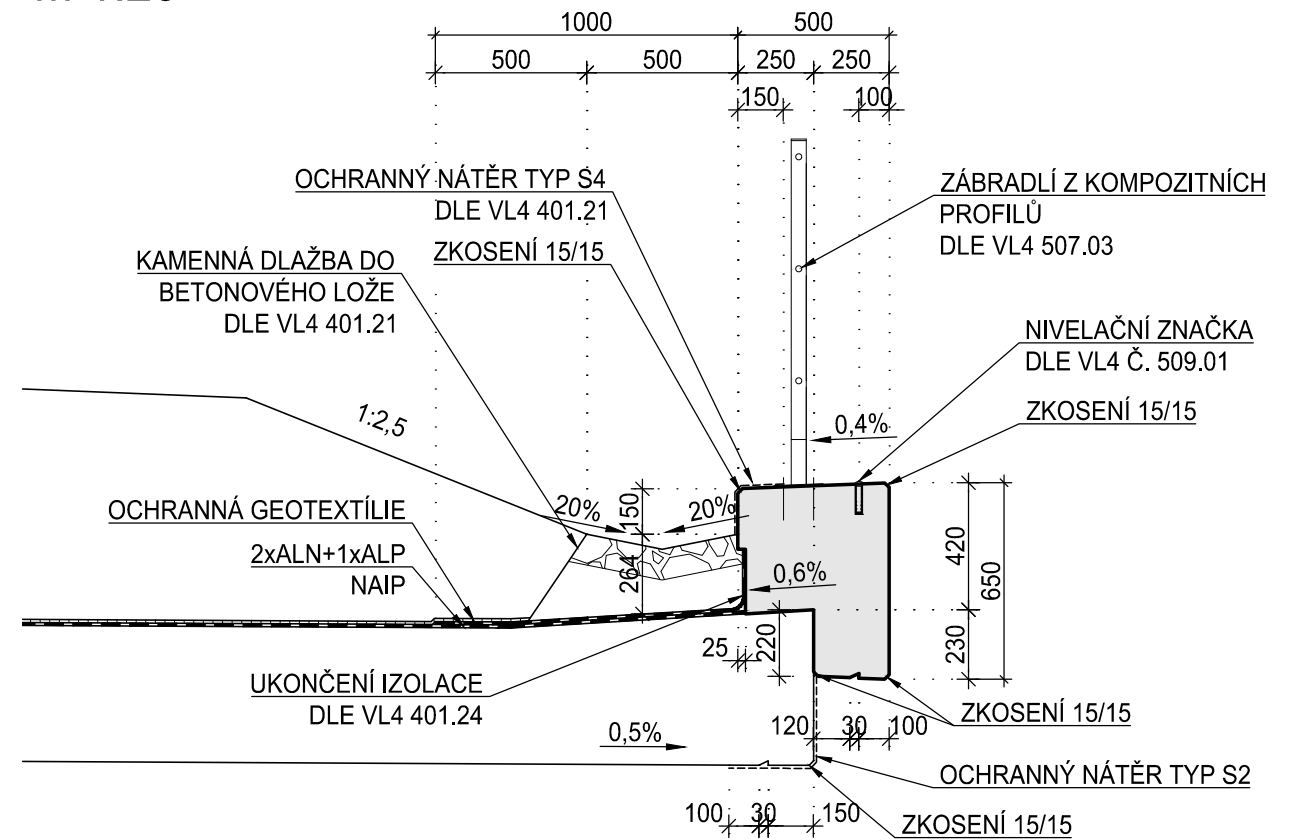
ŘEZ ŘÍMSOU A-A
SCHÉMA VÝZTUŽE
M 1:25



PŘÍČNÝ ŘEZ A-A
M 1:25



PŘÍČNÝ ŘEZ B-B
M 1:25



BETON DLE ČSN EN 206+A2; ČSN P 73 2404:
ŘÍMSY C 30/37 - XF4 + XD3
KRYTÍ c_{nom} = 55 mm ; c_{min} = 45 mm

BETONÁŘSKÁ VÝZTUŽ
B500B (DLE ČSN 42 0139)
POZNÁMKY

- KOTVENÍ ŘÍMS DO NOSNÉ KONSTRUKCE JE ZAJIŠTENO VYTAŽENOU BETONÁŘSKOU VÝZTUŽÍ
- POLOHA SMRŠŤOVACÍCH SPÁR ODPOVÍDÁ ROZMÍSTĚNÍ SLOUPKŮ ZÁBRADLÍ PO CCA 1,1 m. PRO ZÁBRADLÍ JINÉHO TYPU S JINÝMI OSOVÝMI VZDÁLENOSTMI SLOUPKŮ JE NUTNO POLOHU SPÁR UPRAVIT.
- DETAILY SMRŠŤOVACÍCH SPÁR ŘÍMS DLE VL4 402.23


KUBATURA BETONU

- ŘÍMSY = 2,565 m³

ODHAD MNOŽSTVÍ VÝZTUŽE

- 2,565 m³ * 160 kg/m³ = 410,4 kg = 0,41 t

TVAR ŘÍMS

Objednatel:		Královéhradecký kraj Pivovarské náměstí 1245 500 03 Hradec Králové		Královéhradecký kraj	
Souřadnicový systém S-JTSK		Výškový systém Bpv			
		projektová, průzkumná a konzultační společnost			
Výpracoval: Ing. Tomáš Batěk		Hlavní inženýr projektu: Ing. Marek Surovčík		Objednatel: Královéhradecký kraj Pivovarské náměstí 1245 500 03 Hradec Králové	
Výrobní ředitel: Ing. Jan Vlček		Ředitel společnosti: Ing. Martin Höfler		Královéhradecký kraj	
Odpovědný projektant: Ing. Michal Čfunděl		Datum: 07/2024			
Číslo zakázky: D20-036					
Akce: I/14 Solnice, obchvat v rámci projektu "Rozšíření strategické průmyslové zóny Solnice – Kvasiny a zlepšení veřejné infrastruktury v Královéhradeckém regionu"		Měřítko: 1:50		Formát: 6x A4	
Stupeň: PDPS		Číslo přílohy: D.2.2.8		Souprava:	
Příloha: SO 202 Most v km 0,485 Výkres tvaru a výztuže říms					