

SO 202 - MOST NA SILNICI I/14 V KM 0,485

ŘEZ 1B-1B: PŘÍČNÝ ŘEZ
M 1:100

PŘÍČNÝ ŘEZ

POZNÁMKY:

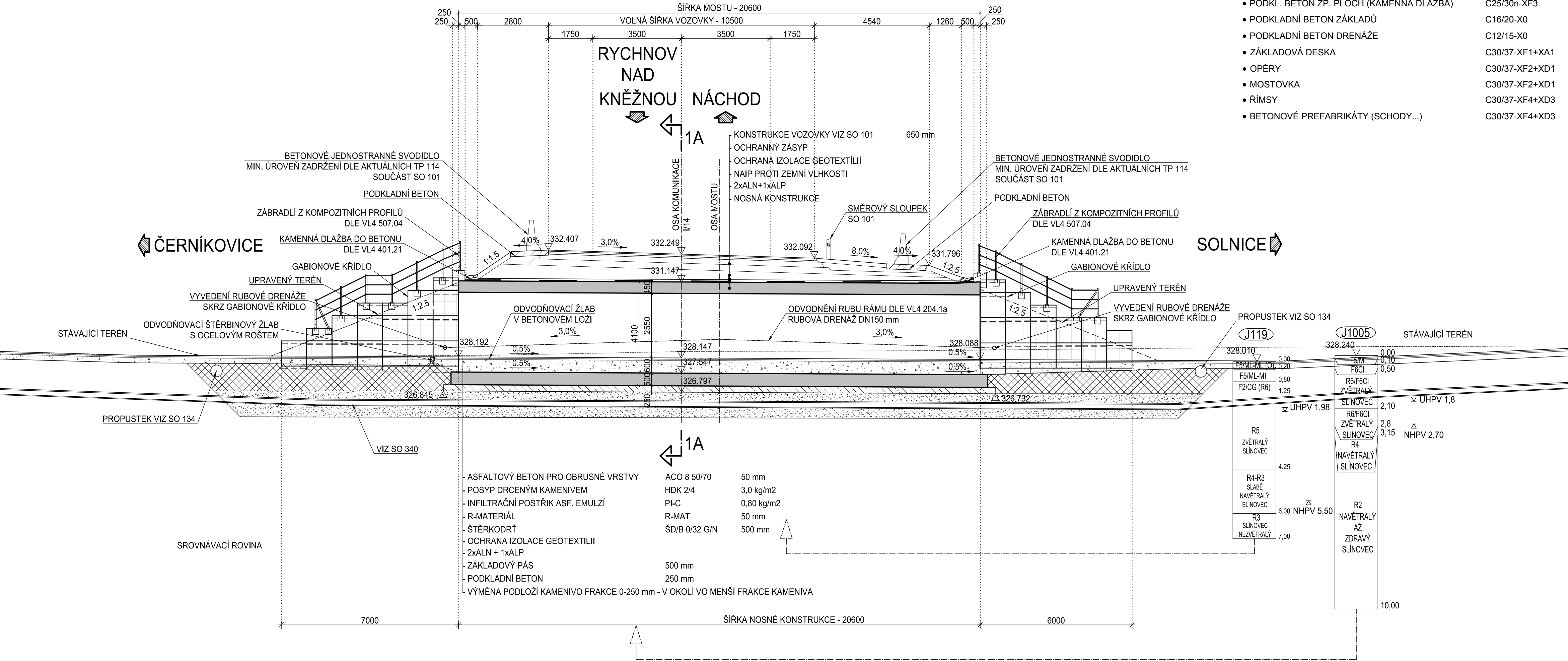
- 1) TATO PD VE STUPNI PDPS NENÍ URČENA PRO VLASTNÍ REALIZACI STAVBY.
- 2) PŘED ZAHÁJENÍM STAVEBNÍCH PRACÍ NA VLASTNÍM MOSTNÍM OBJEKTU JE NUTNÉ VYTÝČIT A OCHRÁNIT NEBO PŘELOŽIT VEŠKERÉ KOLIZNÍ STÁVAJÍCÍ ČI V PŘEDSTIHU PŘELOŽENÉ NOVÉ INŽENÝRSKÉ SÍTĚ V ROZSAHU STAVENIŠTĚ.
- 3) POUŽITÉ MATERIÁLY A ZPŮSOB PROVÁDĚNÍ PŘECHODOVÉ OBLASTI DLE ČSN 73 6244 A VL4-01/2021
- 4) DETAILS JSOU ŘEŠENY DLE VL4 S ÚČINNOSTÍ OD 01/2021
- 5) POKUD NENÍ UVEDENO JINAK, ZKOSENÍ HRAN JE 30/30
- 6) VŠECHNY ZASYPANÉ ČÁSTI OBJEKTU SE OPATŘÍ SYSTÉMEM IZOLACE PROTI ZEMNÍ VLHKOSTI
- 7) MATERIÁLOVÁ SPECIFIKACE ZPEVNĚNÝCH PLOCH JE UVEDENA V TECHNICKÉ ZPRÁVĚ

MATERIÁLY:

BETON:

DLE TKP18, TP192, ČSN EN 206+A2 A ČSN P 73 2404

- PODKL. BETON ZP. PLOCH (LOM.KÁMEN,SCHODIŠTĚ) C20/25n-XF3
- PODKL. BETON ZP. PLOCH (KAMENNÁ DLAŽBA) C25/30n-XF3
- PODKLADNÍ BETON ZÁKLADŮ C16/20-X0
- PODKLADNÍ BETON DRENÁŽE C12/15-X0
- ZÁKLADOVÁ DESKA C30/37-XF1+XA1
- OPĚRY C30/37-XF2+XD1
- MOSTOVKA C30/37-XF2+XD1
- ŘÍMSY C30/37-XF4+XD3
- BETONOVÉ PREFABRIKÁTY (SCHODY...) C30/37-XF4+XD3



Objednatel:	Královéhradecký kraj Pivovarské náměstí 1245 500 03 Hradec Králové	
-------------	--	--

Souřadnicový systém S—JTSK Výškový systém Bpv

PUDIS

projektová, průzkumná a konzultační společnost
PUDIS a.s., Podbabská 1014/20, 160 00 Praha 6
tel.: +420 267 004 111, www.pudis.cz, info@pudis.cz

Vypracoval: Ing.Tomáš Batěk	Hlavní inženýr projektu: Ing. Marek Surovčík Výrobní ředitel: Ing. Jan Viček	Objednatel: Královéhradecký kraj Pivovarské náměstí 1245 500 03 Hradec Králové
Odpovědný projektant: Ing. Michal Grundel	Ředitel společnosti: Ing. Martin Höfler	
Číslo zakázky: D20—036	Datum: 07/2024	

Akce: I/14 Solnice, obchvat v rámci projektu "Rozšíření strategické průmyslové zóny Solnice – Kvasy a zlepšení veřejné infrastruktury v Královéhradeckém regionu"	Měřítko: 1:100	Formát: 8x A4
Příloha: SO 202 Most v km 0,485 Příčný řez	Stupeň: PDPS	Souprava:
	Číslo přílohy: D.2.2.5	