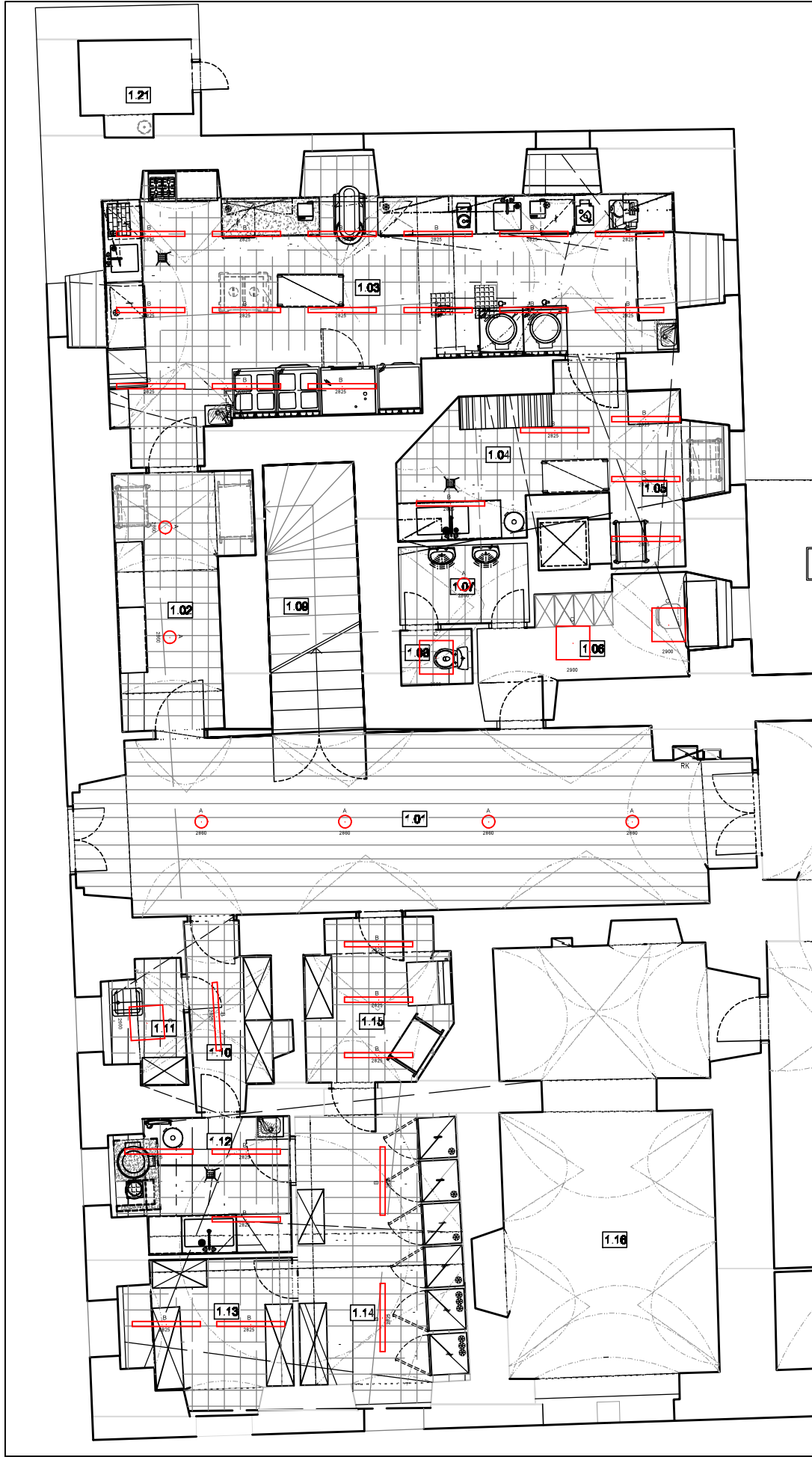


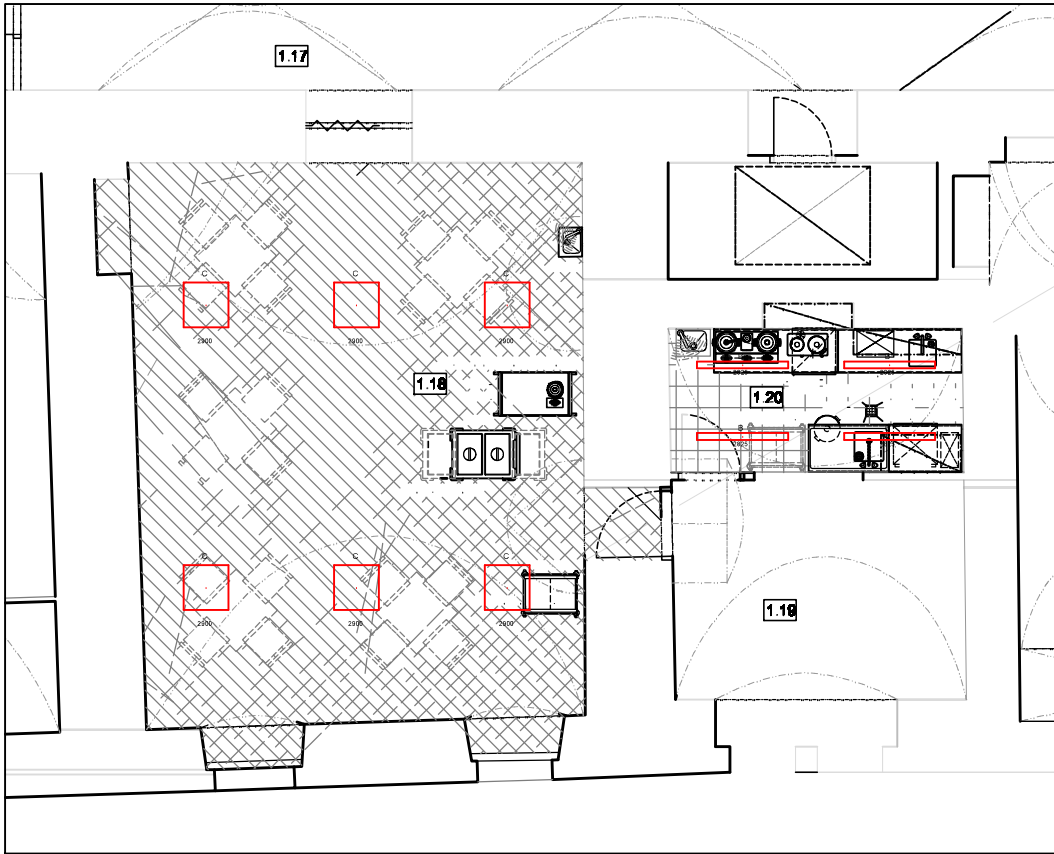
KUCHYNĚ S JÍDELNOU - PŮDORYS 1.NP a 2.NP - OSVĚTLENÍ

KUCHYNĚ S JÍDELNOU A ZÁZEMÍM - PŮDORYS 1.NP



DOMOV DOLNÍ ZÁMEK - TEPLICE NAD METUJÍ

PŘÍPRAVNA S JÍDELNOU - PŮDORYS 1.NP



Tabulka nových svítidel

Označení svítidla	Množství	Název	Typ	Příkon	Světelný tok
A	7	Přisazený tenký downlight, Ø 225 mm, výška 40 mm, zespu IP40	LED20/840 19.5W D225 RD	20,0 W	2000,0 Lm
B	39	Prachotěs, IK08, DALI	LED27S/840 PSU L1200	23,5 W	2900,0 Lm
C	18	Čtverec, kancelářská optika (UGR<19), zespu IP44, stmívatelný DALI	LED36S/840 PSD W60L60 OC	29,0 W	3600,0 Lm

VÝVODY:

STÁVAJÍCÍ OVLÁDÁNÍ SVĚTEL V PROSTORÁCH KUCHYNĚ A ZÁZEMÍ, STYKAČE V ROZVADĚČI RK BUDOU PONECHÁNY. ROZŠÍŘENY O MOŽNOST POSTUPNÉHO OVLÁDÁNÍ SVÍTIVOSTI VE 3 STUPNÍCH INTENZITY, DÁLE S MOŽNOSTÍ ZÓNOVÉHO OSVĚTLENÍ DLE ROZDĚLENÍ OKRUHŮ SVĚTEL. JEDNOTLIVÉ OVLÁDACÍ PRVKY SVĚTELNÝCH OKRUHŮ, VYPÍNAČE, TLAČÍTKA A PŘEPÍNAČE BUDOU NAHRAZENY NOVÝMI NA PŮVODNÍCH POZICÍCH.

LEGENDA MÍSTNOSTÍ			
č.m.	název místnosti	m²	poznámka
1.01	CHODBA		
1.02	CHODBA - parovník vozíků		
1.03	VARNÁ		
1.04	UMÝVÁRNA PROVOZNÍHO NÁDOBÍ		
1.05	EXPEDICE		
1.06	ŠATNA		
1.07	PŘEDSÍŇKA		
1.08	WC - PERSONÁL		
1.09	ÚNIKOVÉ SCHODIŠTĚ		
1.10	SKLAD CHEMIE		
1.11	ÚKLID		
1.12	HRUBÁ PŘÍPRAVNA BRAMBOR A ZELENINY		
1.13	SUCHÝ SKLAD POTRAVIN		
1.14	SKLAD CHLAZENÝCH A MRAŽENÝCH POTRAVIN		
1.15	PŘÍJEM ZÁSOB		
1.16	SPOLEČENSKÁ MÍSTNOST		
1.17	CHODBA		
1.18	JÍDELNA - VÝDEJ JIDEL PRO CHODČÍ		
1.19	OSĚTROVNA		
1.20	PŘÍPRAVNA, UMÝVÁRNA STOLNÍHO NÁDOBÍ		
1.21	TECHNICKÁ MÍSTNOST		

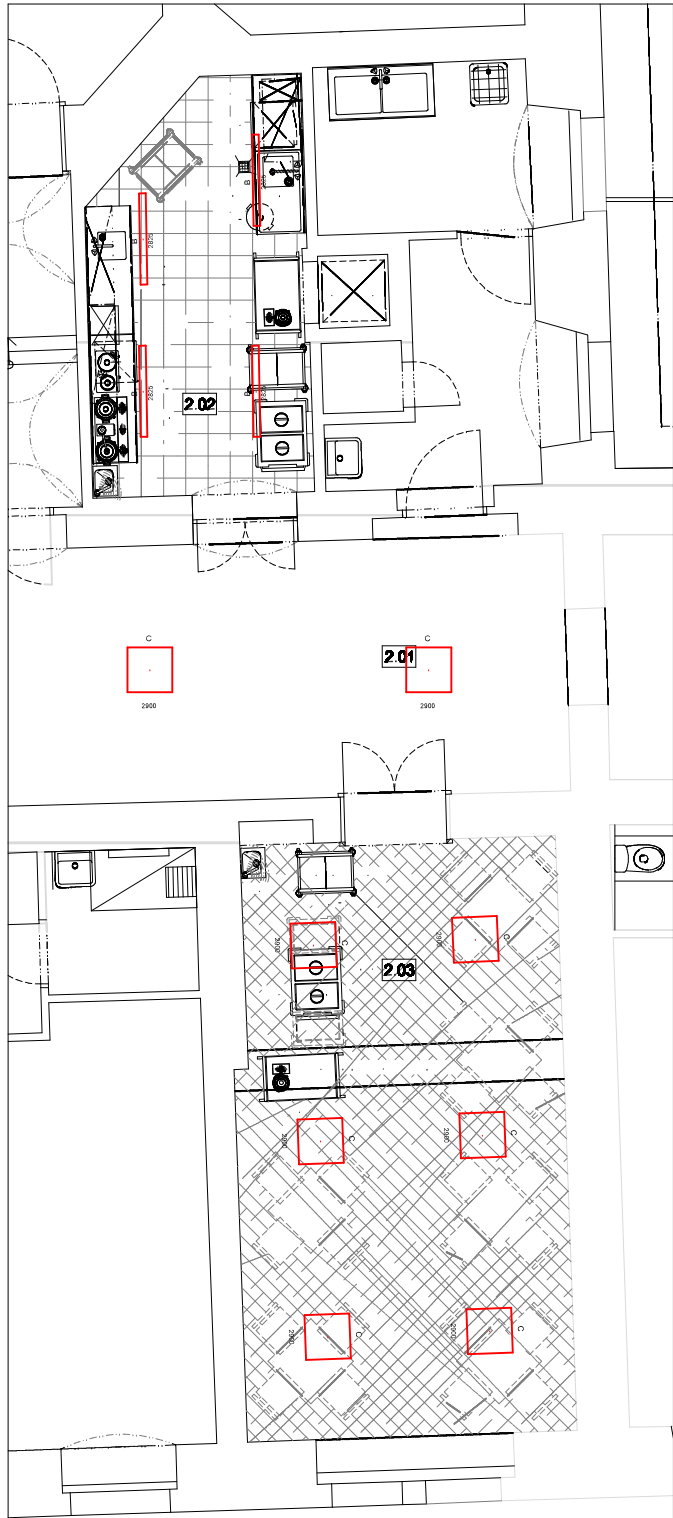
LEGENDA MÍSTNOSTÍ			
č.m.	název místnosti	m²	poznámka
2.01	CHODBA		
2.02	PŘÍPRAVNA, UMÝVÁRNA STOLNÍHO NÁDOBÍ		
2.03	JÍDELNA - VÝDEJ JIDEL PRO CHODČÍ		

Legenda barev:

- TECHNOLOGIE STÁVAJÍCÍ
- TECHNOLOGIE K VÝMĚNĚ - NOVÉ

PROUDOVÁ SOUSTAVA: 3+N+PE, 230V/400V, TN-C-S.
OCHRANA DLE ČSN 33 2000-4-41 ed2: SAMOČINNÝM ODPOJENÍM OD ZDROJE, PROUDOVÝM CHRÁNICEM, POSPOJOVÁNÍM.
DLE VYHLÁŠKY Č. 499/2006 SB. O DOKUMENTACI STAVEB TATO PROJEKTOVÁ DOKUMENTACE SLOUŽÍ PRO ZÍSKÁNÍ
POTŘEBNÝCH POVOLENÍ A NENÍ TAK URČENA JAKO PODKLAD K PROVEDENÍ STAVBY.

PŘÍPRAVNA S JÍDELNOU - PŮDORYS 2.NP



<div>ARTENDR®</div> <div>ARTENDR s.r.o. Nádražní 67 281 51 Velký Osek</div> <div>Vypracoval: Tomáš Kroupa</div> <div>Zodpovídá: Ing. František Mandovec</div>	Kraj: Královéhradecký K.ú.: Teplice nad Metují [766399]		Číslo paré:	
	Objednatel: Domov Dolní zámek, náměstí Aloise Jiráska 44, 549 57 Teplice nad Metují		Formát: 3xA4	
	Akce: Snížení energetické náročnosti kuchyně Domova Dolní zámek		Stupeň: TPS	
			Datum: Květen 2023	
			Měřítko: 1:100	
Výkres: KUCHYNĚ S JÍDELNOU 1.NP a 2.NP - OSVĚTLENÍ		Kód: D.	Č.V.: 002	