

DODATEK č. 2
ke Smlouvě o dílo ze dne 18.03.2024 ve znění dodatku č. 1
(dále jen „Dodatek“)

MEZI:

(1) **Královéhradecký kraj**

Pivovarské náměstí 1245, 500 03 Hradec Králové

IČO: 708 89 546

DIČ: CZ70889546

zastoupený hejtnanem Mgr. Martinem Červíčkem

bankovní spojení: [REDACTED]
[REDACTED]

(dále jen „Objednatel“) na jedné straně

a

(2) **COLAS CZ, a.s.**

Rubeška 215/1, Vysočany, 190 00 Praha 9

IČO: 261 77 005

DIČ: CZ26177005

zastoupený Ing. Pavlem Kellerem, ředitelem oblasti Sever, na základě plné moci

zapsaný v OR vedeném Městským soudem v Praze, oddíl B, vložka 6556

bankovní spojení: [REDACTED]
[REDACTED]

(dále jen „Zhotovitel“) na straně druhé

uzavřené v souladu s ustanovením §2586 a násl. zákona č. 89/2012 Sb. Občanského zákoníku, ve znění pozdějších předpisů, (dále jen „občanský zákoník“)

na zhotovení díla „**III/3089 Smiřice včetně mostu ev. č. 3089-1**“.

Na základě vzájemných dohod ve smyslu Evidenčního listu změny stavby č. 2, který je přílohou a nedílnou součástí tohoto Dodatku včetně tabulky Změny závazků ze smlouvy, sjednaly smluvní strany následující změny výše uvedené smlouvy o dílo:

1) Ve Smlouvě o dílo v článku **I. Základní ustanovení** odst. 1 zní takto:

1. Objednatel přijímá nabídku Zhotovitele na provedení a dokončení Díla „**III/3089 Smiřice včetně mostu ev. č. 3089-1**“, včetně změny č. 1 a č. 2 v dané lokalitě a určené lhůtě, specifikovaných v dokumentech v článku II. této Smlouvy (dále jen „Dílo“) a zároveň se zavazuje za zhotovení Díla zaplatit cenu ve výši **23.327.298,73 Kč vč. DPH** (slovy dvacetřímilionůřístadvacetsedmtisícdevědesátosm Korun českých sedmdesát tři haléřů) v souladu se zněním nabídky (bod (c) článek II. Smlouvy).

2) Cena díla, jak byla původně rozepsána v Dopisu nabídky ve smyslu článku II. Obsah Smlouvy odst. 1 písm. (c), se tedy tímto Dodatkem mění takto:

Cena bez DPH	19.278.759,28 korun českých
DPH (21%)	4.048.539,45 korun českých
Cena celkem	23.327.298,73 korun českých

Číslo stavby: 32932, 32935

3) Oceněný výkaz výměr SO 101 Komunikace III/3089 ve smyslu článku II. Obsah Smlouvy odst. 1 písm. (k) Formuláře a další dokumenty se nahrazuje novým výkazem dle sjednané změny včetně tabulky rekapitulace nabídkové ceny. Tabulka rekapitulace nabídkové ceny a nový oceněný výkaz výměr SO 101 Komunikace III/3089 je přílohou a nedílnou součástí tohoto Dodatku.

Ostatní ustanovení smlouvy, nedotčená tímto Dodatkem, zůstávají v platnosti beze změny.

Dodatek je vyhotoven v 4 stejnopisech, z nichž Objednatel obdrží 3 vyhotovení a Zhotovitel obdrží 1 vyhotovení.

Tento Dodatek nabývá platnosti dnem podpisu smluvních stran. Účinnosti tento Dodatek nabývá dnem uveřejnění v registru smluv v souladu se zákonem č. 340/2015 Sb., o registru smluv, ve znění pozdějších předpisů. Předmětná Smlouva se mění dnem účinnosti tohoto Dodatku.

Tento Dodatek je uzavírán na základě rozhodnutí hejtmana Královéhradeckého kraje učiněného v souladu s usnesením Rady Královéhradeckého kraje č. RK/6/193/2024 ze dne 05.02.2024.

V Hradci Králové dne **18. 09. 2024**

.....
Objednatel
Mgr. Martin Červíček
hejtman

Královéhradecký kraj
se sídlem v
Hradci Králové
3

.....
Zhotovitel
Ing. Pavel Keller
ředitel oblasti Sever



COLAS CZ, a.s.
Rubežka 215/1, 190 00 Praha 9
DIČ: CZ26177005 (51)
Tel.: +420 286 003 511
www.colas.cz

EVIDENČNÍ LIST ZMĚNY STAVBY

Číslo stavby :	32932, 32935
Registrační číslo projektu :	
Smlouva o dílo uzavřená dne :	18.03.2024

Číslo změny :

2

Název stavby :

III/3089 včetně mostu ev.č. 3089-1 Smiřice

Název objektu :

SO 101 - Komunikace III/3089

Objednatel :

Královéhradecký Kraj, Pivovarské náměstí 1245, 500 03 Hradec Králové, IČ 70889546

Správce stavby :

ÚDRŽBA SILNIC Královéhradeckého kraje a.s., Kutnohorská 59, 500 04 Hradec Králové, IČ 27502988

Projektant stavby (autorský dozor) :

SO 101 - Ing. Martin Stejskal, ČKAIT 1006185, M-PROJEKCE s.r.o., Resslova 956, 500 02 Hradec Králové, IČ 0561415, DIČ: CZ0561415
 SO 201 - Ing. Jiří Ehrenberger, ČKAIT 0501067, M-PROJEKCE s.r.o., Resslova 956, 500 02 Hradec Králové, IČ 0561415, DIČ: CZ 0561415

Zhotovitel :

COLAS CZ, a.s., Rubeška 215/1, Vysočany, 190 00 Praha 9, IČO: 261 77 005, DIČO: CZ26177005

Popis a zdůvodnění změny :

Předmětem změny stavby č.2 je následující:

SO 101 - Komunikace III/3089

1. Z důvodu velmi špatného stavebního stavu dilatační spáry podpovrchového dilatačního závěru mostu ev.č. 3089-2, ke kterému měly být nové asfaltobetonové vrstvy provedeny, TDS a projektant stavby rozhodl o zkrácení úseku stavby, a to do km 6,245. Rekonstrukce tohoto úseku bude řešena až při realizaci rekonstrukce mostního objektu ev.č. 3089-2, který se připravuje a jedná se o samostatnou akci. Oprava dilatační spáry podpovrchového dilatačního závěru mostu ev.č. 3089-2 by v rámci rekonstrukce komunikace nebyla ekonomická, protože při celkové opravě mostu by tato dilatační spára musela být znovu obnažena. Méněpráce v celkové výši 590.520,39 Kč včetně DPH.

Změna nemění celkovou povahu zakázky a nejedná se o podstatnou změnu závazku ze smlouvy na veřejnou zakázku.

2. Po provedeném prohloubení silničních příkopů a po provedené profilaci odtoku dešťové vody z těchto příkopů TDS a projektant stavby rozhodl o provedení nových zatrubněných podélných propustků DN 400 v km 5,480 a v km 5,530 (vlevo) a to včetně provedení šikmých čel. Z tohoto důvodu budou k celkové ceně díla připočteny vícepráce v celkové výši 226.019,10 Kč včetně DPH.

Změna nemění celkovou povahu zakázky a nejedná se o podstatnou změnu závazku ze smlouvy na veřejnou zakázku.

Přílohy evidenčního listu :

1.	Rekapitulační tabulka změny stavby č.2
2.	Změnový soupis prací SO 101 - Komunikace (méněpráce)
3.	Změnový soupis prací SO 101 - Komunikace (vícepráce)
4.	Zápis z KD č.4 ze dne 18.7.2024
5.	

Ceny uvedeny v Kč včetně DPH :

Cena dle SML bez dodatků (základní):	Cena dle rozpočtu ze SML a dodatku č.1 (nezaokrouhlená):	Cena navrhovaných změn č. 2:		Nová cena stavby po změně č. 2:	Celková změna +/- oproti cen. nabídkce:
		méněpráce	vícepráce		
23 691 800,00 Kč	23 691 800,00 Kč	-590 520,37	226 019,09 Kč	-364 501,27 Kč	23 327 298,73 Kč
Součet cen změn od počátku stavby včetně změny č.2:		-590 520,37 Kč	226 019,09 Kč		

Odsouhlasení změny :

	Název firmy :	Jméno a příjmení :	Datum :	Podpis :
Zhotovitel :	COLAS CZ, a.s.			

Projektant (autorský dozor) :	M-PROJEKCE s.r.o.	
Správce stavby :	ÚDRŽBA SILNIC Královéhradeckého kraje a.s.	
Hlavní inženýr :	ÚDRŽBA SILNIC Královéhradeckého kraje a.s.	
Technický dozor :	ÚDRŽBA SILNIC Královéhradeckého kraje a.s.	
Asistent technického dozora:		

Název stavby:

III/3089 včetně mostu ev.č. 3089-1 Smiřice

Objekt	Podobjekt	Název objektu	Cena dle SOD	Změna č. 2		Cena celkem
				Vícepráce	Méněpráce	
SO 001		Všeobecné předběžné položky				
SO 101		Komunikace III/3089		186 792,64	-488 033,36	
SO 201		Most ev.č. 3089-1 Smiřice				
	SO 000	Vedlejší a ostatní náklady				
	SO 101.1	Komunikace III/3089				
	SO 201	Most ev.č. 3089-1 Smiřice				
	SO 801	Vegetační úpravy				
SO 901		Dopravně inženýrská opatření				
NABÍDKOVÁ CENA bez DPH			19 580 000,00	186 792,64	-488 033,36	19 278 759,28
DPH 21%			4 111 800,00	39 226,45	-102 487,01	4 048 539,45
NABÍDKOVÁ CENA CELKEM vč. DPH			23 691 800,00	226 019,09	-590 520,37	23 327 298,73



ZÁPIS

ze 4. kontrolního dne stavby

„III/3089 včetně mostu ev.č. 3089-1 Smiřice“

stavba číslo: 32932 – Silnice III/3089

stavba číslo: 32935 – Most ev.č. 3089-1

ze dne: 18.7.2024

Přítomni: dle presenční listiny

1. Kontrola úkolů z minulého KD:

- 1/1 Zhotovitel byl upozorněn, že případní subdodavatelé musí být předem odsouhlaseni technickým dozorem investora – **stále platí.**
- 1/2 IZS požaduje maximální zabezpečení průjezdnosti stavby z důvodu přístupu k jednotlivým nemovitostem – **stále platí.**
- 1/3 Případné dočasné zábory pozemků (skládky, manipulační plochy atd.) si musí zhotovitel projednat s vlastníky dotčených pozemků. Po zhotovení stavby musí zhotovitel uvést dočasně zabrané pozemky do původního stavu a písemně je předat příslušným majitelům – **stále platí.**
- 1/4 K povolení čerpání položek je nutné předložit měřicí protokoly, ze kterých bude patrné, jak se k danému množství, které se čerpá, došlo. Od úrovně pláně výše budou veškeré vrstvy geodeticky zaměřeny, aby bylo zřejmé, jaké plochy a kubatury budou fakturovány. To samé platí o plochách BZD a ostatních dlažeb, plochy úpravy napojení MK, délek obrub, atd. Povolení čerpání položek skládkovného bude dáno po předložení dokladu o uložení odpadů na řízenou skládku. K tomuto bude doložen doklad o povolení nakládat s odpady, vydanou provozovateli skládky Krajským úřadem KHK – **stále platí.**
- 1/5 Přístupové komunikace na staveništi musí být zhotovitelem udržovány a jakékoliv jejich znečištění musí být neprodleně odstraněno – **stále platí.**
- 1/6 Informace pro zhotovitele stavby - přechod na ČSN 73 6121:2023 a TKP 7:2023. Od 1. 4. 2023 vstoupily v platnost dva důležité na sebe navazující předpisy z oblasti asfaltových směsí a asfaltových hutných vrstev. Jde o rozsáhlou revizi normy ČSN 73 6121:2019 a TKP 7:2008. V případě této stavby, kdy je projektová dokumentace zpracována před vydáním nového znění normy a byla již zpracována a platí na stavbě, lze použít tato pravidla KZD dle směsí ČSN 73 6121:2019 a TKP 7:2008.



ÚDRŽBA SILNIC
Královéhradeckého kraje a.s.

v posledním platném znění, v aktuálně platné verzi výměnného formátu dle §6 vyhlášky DTM. Geodetický podklad se vyhotovuje s využitím stávajících údajů digitální technické mapy. Součástí geodetického podkladu je posouzení návaznosti výsledku zaměření nového stavu na stav dosavadní. Pokud nejsou údaje digitální technické mapy veřejně dostupné, požádá Zhotovitel o jejich předání Objednatel, který je Zhotoviteli bez zbytečného odkladu předá, pokud jimi sám disponuje. Jinak postupuje Zhotovitel bez ohledu na údaje digitální technické mapy. Zhotovitel se dále zavazuje zajistit předání všech údajů souvisejících se Stavbou v rozsahu vyhlášky DTM do informačního systému Digitální mapy veřejné správy (dále jen „DMVS“) a předat Objednateli bez zbytečného odkladu identifikátor takového předání, resp. záznamu. Pokud v době plnění Díla není MDVS v rutinním provozu, Zhotovitel povinnost podle předchozí věty nemá – stále platí.

- 1/8 TDS požaduje předložit nabytí právní moci schváleného Havarijního plánu pro realizaci stavby ze dne 25.3.2024 – Rozhodnutí o schválení HP, vydané MM HK OŽP pod č.j. MMHK/203518/2024 – stále platí.
- 1/9 TDS upozorňuje zhotovitele stavby o informování, kdy budou provedeny kontrolní vývrtvy asfaltových vrstev vozovky. TDS musí být u těchto kontrolních vývrtů přítomen! – stále platí.
- 1/10 TDS požaduje předložit následující Technologické předpisy:
- Betonářské práce + výztuž – stále platí
 - Izolace nosné konstrukce + drenážní plastbeton – stále platí
 - Zábradelní svodiče + PKO – stále platí
 - Pokládka asfaltbetonových vrstev na mostě – stále platí
- 2/1 Vzhledem k extrémnímu množství dešťových srážek, které byly ve dnech 31.5.2024 – 2.6.2024, došlo vlivem velkého přítoku vody z protékající vodoteče k zatopení stavební jámy pro stavbu mostního objektu. Do doby opadnutí vody z přitékající vodoteče jsou stavební prací na SO 201 pozastaveny. Následně bude provedeno odčerpání zatopené stavební jámy, budou zjištěny škody a bude rozhodnuto o způsobu jejich odstranění a dalším postupu založení spodní stavby mostu. Zhotovitel rovněž upozorňuje na možné prodloužení doby výstavby mostního objektu z důvodu přerušení stavebních prací - stále platí.

II. Zpráva zhotovitele o průběhu výstavby:

Na dnešním kontrolním dni byla zhotovitelem předána zpráva o postupu výstavby č.4 za období 20.6.2024 – 17.7.2024, která je přílohou tohoto záznamu.



ÚDRŽBA SILNIC
Královéhradeckého kraje a.s.

- Zahájení prací na realizační dokumentaci stavby
- Dočasné úpravy a regulace dopravy (i pěší) na staveništi
- Provedení fotodokumentace stavby

2) SO 101 – Komunikace III/3089:

Práce a činnosti uvedené v tomto stavebním objektu probíhají. Za období 20.6.2024 – 17.7.2024 bylo provedeno následující:

- Odstranění stávající konstrukce v místech sanací v km 5,520 – km 6,245 vpravo včetně odvozu na mezískládku
- Odkop zeminy na úroveň parapláně v km 5,520 – km 6,245 vpravo
- Pokládka separační geotextilie vpravo na parapláně
- Zhotovení vrstvy ŠD 0/63 tl. 0,5 m (výměna aktivní zóny) v km 5,520 – km 6,245 na obou stranách + hutnění po vrstvách
- Zhotovení 1. podkladní vrstvy tl. 22 cm v celém úseku (do km 6,245)
- Zhotovení vrchní vrstvy z asf. recyklátu tl. 18 cm v celém úseku (do km 6,245)

3) SO 000 – Vedlejší a ostatní náklady (SO 201 – Most ev.č. 3089-1 Smiřice):

Práce a činnosti uvedené v tomto stavebním objektu probíhají. Za období 20.6.2024 – 17.7.2024 bylo provedeno následující:

- Dočasné úpravy a regulace dopravy (i pěší) na staveništi
- Provedení fotodokumentace stavby

4) SO 101.1 – Komunikace III/3089 (SO 201 – Most ev.č. 3089-1 Smiřice):

Práce a činnosti uvedené v tomto stavebním objektu probíhají. Za období 20.6.2024 – 17.7.2024 bylo provedeno následující:

- Proveden částečný odkop konstrukčních vrstev na předpořích
- Provedeno čištění příkopů před a za mostem

5) SO 201 – Most ev.č. 3089-1 Smiřice (SO 201 – Most ev.č. 3089-1 Smiřice):

Práce a činnosti uvedené v tomto stavebním objektu probíhají. Za období 20.6.2024 – 17.7.2024 bylo provedeno



ÚDRŽBA SILNIC
Královéhradeckého kraje a.s.

6) SO 801 - Vegetační úpravy (SO 201 – Most ev.č. 3089-1 Smiřice):

Práce a činnosti uvedené v tomto stavebním objektu probíhají. Za období 20.6.2024 – 17.7.2024 bylo provedeno následující:

- Provedeno sejmutí ornice v rozsahu dle PD.

7) SO 901 – Dopravně inženýrská opatření:

Práce a činnosti uvedené v tomto stavebním objektu probíhají. Za období 20.6.2024 – 17.7.2024 bylo provedeno následující:

- Zajištění povolení uzavírky, zajištění objízdných tras dle zásad organizace dopravy PD
- Dodání, montáž a osazení provizorního SDZ uzavřeného úseku silnice III/3089 a schválených objízdných tras
- Zakrytí stávajícího SDZ, které je v rozporu se schváleným přechodným SDZ souvisejícím s uzavírkou silnice III/3089

Předpokládané práce na další období: Zpráva zhotovitele o průběhu výstavby č.4 – viz. příloha

Dopravní opatření – hlavní trasa:

Práce budou prováděny za částečného nebo úplného omezení silničního provozu. Zhotovitel zajistil jednání uzavírky silnice III/3089, osazení dopravního značení uzavřeného úseku silnice III/3089 a schválených objízdných tras. Po dobu stavebních prací bude zhotovitel toto dopravní značení udržovat. Před započetím stavebních prací bude stavební činnost ohlášena POLICII ČR KŘPKHK ÚO DI Hradec Králové. Podrobnější podmínky a požadavky na provoz po objízdných trasách jsou uvedeny v rozhodnutí o povolení uzavírky silnice III/3089, o které bylo ze strany zhotovitele již požádáno a k termínu zahájení stavebních prací bylo vydáno.

Předávání RDS:

SO 101 - Komunikace III/3089, RDS byla odsouhlasena dne 24.5.2024

SO 201 – Most ev.č. 3089-1 Smiřice, RDS byla odsouhlasena dne 22.5.2024

Fotodokumentace: Zpráva zhotovitele o průběhu výstavby č.4 – viz. příloha



ÚDRŽBA SILNIC
Královéhradeckého kraje a.s.

Změna termínů realizace stavby: (dle Rozhodnutí o uzavírcce silnice III/3089 ze dne 7.5.2024)

Termín zahájení prací: 13.5.2024
Termín dokončení prací: 22.9.2024
Termín dokončení díla: 3.11.2024
Doba realizace stavby: 19 týdnů + 6 týdnů

Náklady na stavbu dle souhrnu smluvních dohod (vč. DPH): 23.691.800,- Kč

Rekapitulace nabídkové ceny

OBJEKT	PODOBJEKT	NÁZEV OBJEKTU	CENA BEZ DPH
SO 001		Všeobecné předběžné položky	
SO 101		Komunikace III/3089	
SO 201		Most ev.č. 3089-1 Smiřice	
	SO 000	Vedlejší a ostatní náklady	
	SO 101.1	Komunikace III/3089	
	SO 201	Most ev.č. 3089-1 Smiřice	
	SO 801	Vegetační úpravy	
SO 901		Dopravně inženýrská opatření	
NABÍDKOVÁ CENA bez DPH			19 580 000,00
DPH 21 %			4 111 800,00
NABÍDKOVÁ CENA CELKEM vč. DPH			23 691 800,00

Fakturace stavby (vč. DPH):

2024							
Stavební objekt / měsíc	V.24	VI.24	VII.24	VIII.24	IX.24	X.24	Celkem
SO 001							
SO 101							
SO 000							
SO 101.1							
SO 201							



ÚRS
ÚDRŽBA SILNIC
Královéhradeckého kraje a.s.

IV. Na KD bylo projednáno (nové úkoly):

- 4/1 Z důvodu vedení objízdné trasy přes křižovatku silnic III/3089 a III/2999, z důvodu minimalizace provedení příčných a podélných pracovních spar v prostoru této křižovatky a také z důvodu velmi špatného stavebního stavu dilatační spáry mostu ev.č. 3089-2, ke kterému měly být nové asfaltbetonové vrstvy provedeny, bylo rozhodnuto o zkrácení úseku stavby, a to do km 6,245. Rekonstrukce tohoto úseku bude řešena až při realizaci rekonstrukce mostního objektu ev.č. 3089-2, která se bude připravovat.
- 4/2 V úseku stavby byly, při provádění obnovy silničních příkopů, odkryty stávající zatrubněné sjezdy na okolní pozemky, které nebyly v PD zakresleny. O jejich obnově bude rozhodnuto při pochůzce stavby a po zajištění vyjádření vlastníků pozemků, na které sjezdy vedou.
- 4/3 Práce na SO 101 a SO 201 byly, z důvodu opětovného zaplavení stavební jámy SO 201 a sanovaných míst na krajích vozovky SO 101, přerušeny, a to od 12.7.2024 do min. 15.7.2024. Po odčerpání vody bude vyčistit již hotové hednění a armaturu. Předem upozorňujeme investora stavby na možnost nesplnění termínu dle HMG z důvodu výše uvedených skutečností.
- 4/4 TDS požaduje zpracovat, projednat s POLICIÍ ČR DI HK a následně předat situaci trvalého SDZ a VDZ pro vydání stanovení místní úpravy provozu na PK po dokončení stavby. Situaci trvalého SDZ a VDZ vypracuje projektant PD ve stupni RDS nebo DSPS. Situace bude předána TDS nejpozději do 26.7.2024

V. Kontrola kvality:

Zpráva za uplynulé období: Zpráva zhotovitele o průběhu výstavby č.4 – viz příloha

VI. Zápis koordinátora BOZP na staveništi:

Viz. samostatné zápisy koordinátora BOZP na staveništi z provedených kontrol stavby

VII. Připomínky a stanoviska, ostatní: bez připomínek



ÚDRŽBA SILNIC
Královéhradeckého kraje a.s.

Zapsali dne: 18.7.2024

Za správce stavby a TDS - komunikace:
vedoucí oddělení přípravy a realizace sítěb ÚDRŽBA SILNIC Královéhradeckého kraje,
a.s., Hradec Králové:

Za hlavního inženýra stavby a TDS - inženýring, s.r.o. - komunikace
manažer projektu a sítěb ÚDRŽBA SILNIC Královéhradeckého kraje, a.s.

Za koordinátora BOZP na staveništi
a.s.

Za zhotovitele stavby:
a, hlavní stavbyvedoucí - komunikace

b, hlavní stavbyvedoucí - most

Za autorský dozor stavby:
M-PROJEKCE s.r.o. - komunikace

M-PROJEKCE s.r.o. - most

Přílohy k zápisu: Prezentční listina

PREZENČNÍ LISTINA

ÚČASTNÍKŮ KONTROLNÍ DNE STAVBY Č.4

III/3089 včetně mostu ev.č. 3089-1 Smiřice

18.07.2024

JMENO	ORGANIZACE	TEL:
	ÚDRŽBA SILNIC Královéhradeckého kraje, a.s.	
	ÚDRŽBA SILNIC Královéhradeckého kraje, a.s.	
	KOO BOZP	
	COLAS CZ, a.s.	
	COLAS CZ, a.s.	
	COLAS CZ, a.s.	
	COLAS CZ, a.s.	
	SPRÁVA SILNIC Královéhradeckého kraje, p.o.	
	SPRÁVA SILNIC Královéhradeckého kraje, p.o.	
	M-PROJEKCE a.s.	
	Povodí Labe, s.p.	
	Povodí Labe, s.p.	



Zpráva o postupu výstavby č.4 20.6.2024 – 17.7.2024

STAVBA

„III/3089 Smiřice včetně mostu ev.č. 3089-1“

Objednatel: Královéhradecký kraj

Zhotovitel: Colas CZ a.s.

OBSAH :

Textová část:

1. Souhrn provedených prací
2. Fotodokumentace

1. SOUHRN PROVEDENÝCH PRACÍ

SO 901 – Dopravně inženýrské opatření

- Kontrola objízdných tras

SO 101 – Komunikace III/3089

- Odstranění stávající konstrukce v místech sanací v km 5,520 – km 6,245 vpravo včetně odvozu na meziskládku
- Odkop zeminy na úroveň parapláně v km 5,520 – km 6,245 vpravo
- Pokládka separační geotextilie vpravo na parapláně
- Zhotovení vrstvy ŠD 0/63 tl. 0,5 m (výměna aktivní zóny) v km 5,520 – km 6,245 na obou stranách + hutnění po vrstvách
- Zhotovení 1. podkladní vrstvy tl. 22 cm v celém úseku
- Zhotovení vrchní vrstvy z asf. recyklátu tl. 18 cm v celém úseku

SO 201 – Most ev. č. 3089 -1

- Betonáž základů obou podpěr
- Bednění podpěr a stropu mostní konstrukce včetně vázání výztuže
- Práce několikrát přerušeny z důvodu vytrvalých dešťů a následného zatopení celé stavební jámy viz. zápisy ve st. deníku
- Svahování výkopů z důvodu bezpečnosti osob ve výkopu
- Čerpání vody ze stavební jámy
- Čištění bednění a výztuže tlakovou vodou

v Hradci Králové dne 17.7.2024

Jiří Kava
Hlavní Stavbyvedoucí

Colas CZ, a.s.

FOTODOKUMENTACE



Sanace aktivní zóny včetně pokládky separační geotextilie



Σανίτς ενεργής ζώνης včetně osazení separační geotextilie



Ódkop zeminy na úroveň paraplaně



Odkop zeminy na úroveň parapláně



Zhotovení I: podkladní vrstvy včetně rovnání do profítu a hutnění



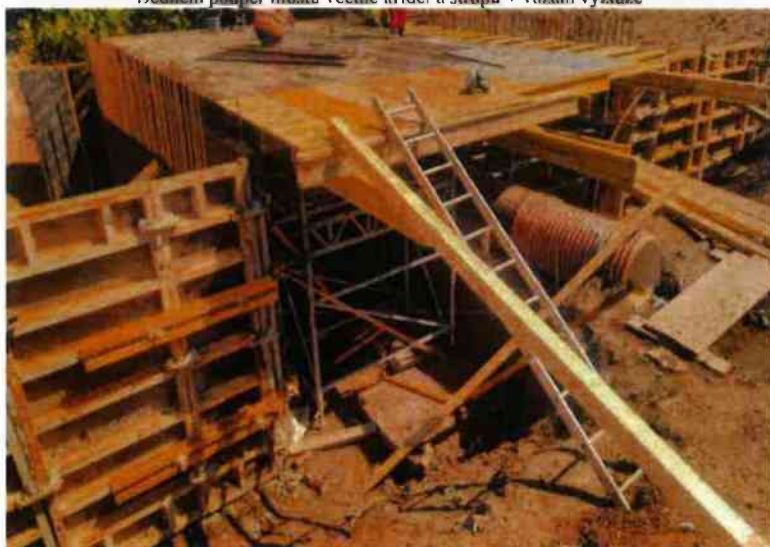
Bednění základu včetně podpěr včetně vázání výztuže



Bednění základů podpěr včetně vázání výztuže



Bednění podpěr mostu včetně křídel a stropu + vázání výztuže



Bednění podpěr mostu včetně křídla a stropu + vázání výztuže



Zaplavení stavební jámy po vydatných deštích a přerušení prací



Zaplavení stavební jámy po vydatných deštích a přerušení prací



Nalezené stávající nefunkční podélné propustky v úrovni paraplaně

SOUPIS PRACÍStavba: **329 32, 329 35 - III/3089 Smiřice + most ev.č. 3089 (COLAS)**Objekt: **SO 101 - Komunikace III/3089**Rozpočet: **[SO 101] - Komunikace III/3089**Objednatel: **Královéhradecký kraj**

Zhotovitel dokumentace:

Zhotovitel:

Cena dle SoD: -----

Celková cena: -----**DPH:** -----**Cena s DPH:** -----

Vypracoval zadání:

Vypracoval nabídku:

Datum zadání:

Datum vypracování nabídky:

POLOŽKY SOUPISU PRACÍ

Objekt: [SO 101] - Komunikace III/3089

PČ	Kód	Název	MJ	Množství	JOC	Celkem
SO 101 Komunikace III/3089						-----
0 Všeobecné konstrukce a práce						-----
1	015111	POPLATKY ZA LIKVIDACI ODPADŮ NEKONTAMINOVANÝCH - 17 05 04 VYTĚŽENÉ ZEMINY A HORNINY - I. TŘÍDA TĚŽITELNOSTI Předpoklad 2,0 t/m3. Cenová soustava 2023_OTSKP SOD	T	7 621,130	-----	-----
		"pol. 113328.2: "82,80 = 82,800 [B] "pol. 123738.2: "2471,12 = 2 471,120 [C] "pol. 123738.1: "522,891 = 522,891 [D] "pol. 12920: "165,660 = 165,660 [E] "pol. 12931: "2208,8*0,25 = 552,200 [F] "pol. 12996: "18,50*3,14*0,4^2 = 9,294 [G] "Celkem""m3: "B+C+D+E+F+G = 3 803,965 [I] "Celkem tun: "I*2 = 7 607,931 [J]		7 607,930		-----
	ZBV: 02a	"Původní PD:" 7607,93 = 7 607,930 [A] "Skutečnost:" "pol. 113328.2: "70,2 = 70,200 [B] "pol. 123738.2: "2471,12 = 2 471,120 [C] "pol. 123738.1: "522,891 = 522,891 [D] "pol. 12920: "165,660 = 165,660 [E] "pol. 12931: "2208,8*0,25 = 552,200 [F] "pol. 12996: "18,50*3,14*0,4^2 = 9,294 [G] "Celkem m3: "B+C+D+E+F+G = 3 791,365 [H] "Celkem tun: "H*2 = 7 582,731 [I] I-A = - 25,199 [J]		-25,200		-----
	ZBV: 02b	"odstranění bočních propustků DN400 v km 5,480 a km5,530" 1,2"š."*1,0"h."*(8+8)"dl."*2"obj.h." = 38,400 [B]		38,400		-----

POLOŽKY SOUPISU PRACÍ

Objekt: [SO 101] - Komunikace III/3089

PČ	Kód	Název	MJ	Množství	JOC	Celkem
	Specifikace	<p>1. Položka obsahuje: – veškeré poplatky provozovateli skládky, recyklační linky nebo jiného zařízení na zpracování nebo likvidaci odpadů související s převzetím, uložením, zpracováním nebo likvidací odpadu</p> <p>2. Položka neobsahuje: – náklady spojené s dopravou odpadu z místa stavby na místo převzetí provozovatelem skládky, recyklační linky nebo jiného zařízení na zpracování nebo likvidaci odpadů</p> <p>3. Způsob měření: Tunou se rozumí hmotnost odpadu vytříděného v souladu se zákonem č. 541/2020 Sb., o nakládání s odpady, v platném znění.</p>				
100	015140 Cenová soustava ZBV: 02b	<p>POPLATKY ZA LIKVIDACI ODPADŮ NEKONTAMINOVANÝCH - 17 01 01 BETON Z DEMOLIC OBJEKTŮ, ZÁKLADŮ TV Bez vazby na CS</p> <p>"nová položka, j.c. převzata z SO 201" "odstranění bočních propustků DN400 v km 5,480 a km5,530" "dle URS 2024: 0,98t/m" (8+8)*0,98 = 15,680 [D]</p> <p>1. Položka obsahuje: – veškeré poplatky provozovateli skládky, recyklační linky nebo jiného zařízení na zpracování nebo likvidaci odpadů související s převzetím, uložením, zpracováním nebo likvidací odpadu</p> <p>2. Položka neobsahuje: – náklady spojené s dopravou odpadu z místa stavby na místo převzetí provozovatelem skládky, recyklační linky nebo jiného zařízení na zpracování nebo likvidaci odpadů</p> <p>3. Způsob měření: Tunou se rozumí hmotnost odpadu vytříděného v souladu se zákonem č. 541/2020 Sb., o nakládání s odpady, v platném znění.</p>	T	15,680 15,680	-----	----- -----
1 Zemní práce						-----
2	11332 Cenová soustava SOD ZBV: 02a	<p>ODSTRANĚNÍ PODKLADŮ ZPEVNĚNÝCH PLOCH Z KAMENIVA NESTMELENÉHO</p> <p>Odstranění stávajícího souvrství vozovky v místě krajů (ŠP tl. 150mm). Rozměry vrstvy odměřeny digitálně z přílohy C.1. Položka bude čerpána se souhlasem TDS na základě skutečnosti. Materiálu bude odvezen na trvalou skládku.(Zhotovitel v ceně zohlední skutečnou vzdálenost na skládku). Likvidace vykázána v pol. 015111</p> <p>2023_OTSKP</p> <p>"6,050-6,280: "230 "dl."*1,2" š. "*0,15" tl."*2 "JPL+JPP " = 82,800 [A]</p> <p>"Původní PD: "82,8 = 82,800 [A] "Skutečnost: 6,050-6,245: "195" dl."*1,2" š. "*0,15" tl."*2" JPL+JPP" = 70,200 [B]</p>	M3	70,200 82,800 -12,600	-----	----- ----- -----

POLOŽKY SOUPISU PRACÍ

Objekt: [SO 101] - Komunikace III/3089

PČ	Kód	Název	MJ	Množství	JOC	Celkem
	Specifikace	B-A = - 12,600 [C] <i>Položka zahrnuje veškerou manipulaci s vybouranou sutí a s vybouranými hmotami vč. uložení na skládku. Nezahrnuje poplatek za skládku, který se vykazuje v položce 0141** (s výjimkou malého množství bouraného materiálu, kde je možné poplatek zahrnout do jednotkové ceny bourání – tento fakt musí být uveden v doplňujícím textu k položce).</i>				
3	11332.1	ODSTRANĚNÍ PODKLADŮ ZPEVNĚNÝCH PLOCH Z KAMENIVA NESTMELENÉHO Odstranění stávajícího souvrství vozovky v místě krajů (ŠD tl. 80mm). Rozměry vrstvy odměřeny digitálně z přílohy C.1. Položka bude čerpána se souhlasem TDS na základě skutečnosti. Materiál bude použit zpětně do vrstvy RS CA a ochranné vrstvy v km 6,050-6,280	M3	188,870	-----	-----
	Cenová soustava	2023_OTSKP "5,120-6,050: "1,35" š. "0,08" tl. " ("dl. celého úseku "930"- dl. úpravy mostu "55,60")" JPL+JPP" 2 = 188,870 [A]				
	Specifikace	<i>Položka zahrnuje veškerou manipulaci s vybouranou sutí a s vybouranými hmotami vč. uložení na skládku. Nezahrnuje poplatek za skládku, který se vykazuje v položce 0141** (s výjimkou malého množství bouraného materiálu, kde je možné poplatek zahrnout do jednotkové ceny bourání – tento fakt musí být uveden v doplňujícím textu k položce).</i>				
4	11333	ODSTRANĚNÍ PODKLADU ZPEVNĚNÝCH PLOCH S ASFALT POJIVEM Odstranění vrstvy penetračního makadamu (PM). Dle diagnostiky úsek č.1 PM průměrná tl. 126mm. Materiál bude znovu použit do vrstvy RS CA. Položka včetně naložení, odvozu a uložení (Zhotovitel v ceně zohlední skutečnou vzdálenost na skládku). Plocha odměřena digitálně.	M3	297,471	-----	-----
	Cenová soustava	2023_OTSKP "5,120-6,050: "(930-55,6" most") "dl." *1,35" š. "0,126" tl" *2" JPL+JPP." = 297,471 [A]				
	Specifikace	<i>Položka zahrnuje veškerou manipulaci s vybouranou sutí a s vybouranými hmotami vč. uložení na skládku. Nezahrnuje poplatek za skládku, který se vykazuje v položce 0141** (s výjimkou malého množství bouraného materiálu, kde je možné poplatek zahrnout do jednotkové ceny bourání – tento fakt musí být uveden v doplňujícím textu k položce).</i>				
5	11334	ODSTRANĚNÍ PODKLADU ZPEVNĚNÝCH PLOCH S CEMENT POJIVEM Odstranění stmelené vrstvy (SC) v místě opravy krajů vozovky. Předpokládaná tloušťka 320mm. Rozměry vrstvy odměřeny digitálně z přílohy C.1. Položka bude čerpána se souhlasem TDS na základě skutečnosti. Materiálu bude na hrubo předrcen a použit dle TP 210 do aktivní zóny.	M3	74,880	-----	-----
	Cenová soustava	2023_OTSKP				
	SOD	"6,050-6,280: "230" dl. "1,2" š. "0,32" tl. " = 88,320 [A]		88,320	-----	-----
	ZBV: 02a	"Původní PD: "88,32 = 88,320 [A] "Skutečnost: 6,050-6,245: "195" dl." *1,2" š. "0,32" tl." = 74,880 [B]		-13,440	-----	-----
		B-A = - 13,440 [C]				

POLOŽKY SOUPISU PRACÍ

Objekt: [SO 101] - Komunikace III/3089

PČ	Kód	Název	MJ	Množství	JOC	Celkem
	Specifikace	<i>Položka zahrnuje veškerou manipulaci s vybouranou sutí a s vybouranými hmotami vč. uložení na skládku. Nezahrnuje poplatek za skládku, který se vykazuje v položce 0141** (s výjimkou malého množství bouraného materiálu, kde je možné poplatek zahrnout do jednotkové ceny bourání – tento fakt musí být uveden v doplňujícím textu k položce).</i>				
6	11372.1	FRÉZOVÁNÍ ZPEVNĚNÝCH PLOCH ASFALTOVÝCH Plošné frézování vozovky (most ev. č. 3089-1 vynechán). Dle diagnostiky úsek č.1 AHV průměrná tl. 50mm, úsek č.2 AHV průměrná tl. 90mm. Položka včetně naložení, odvozu (bez ohledu na vzdálenost) a uložení. Zhotovitel v ceně zohlední možnost zpětného využití vyfrézovaného materiálu na stavbě. Položka včetně odvozu a uložení na skládku zhotovitele. Plocha odměřena digitálně.	M3	415,200	-----	-----
	Cenová soustava	2023_OTSKP				
	SOD	"5,120-6,050: "5460*0,05 = 273,000 [A] "6,050-6,280: "1890*0,09 = 170,100 [B] "sjezdy km 6,250: "(10+20,5)*0,04 = 1,220 [C] "Celkem: "A+B+C = 444,320 [D]		444,320		-----
	ZBV: 02a	"Původní PD:" 444,32 = 444,320 [A] "Skutečnost:" "5,120-6,050: "5460*0,05 = 273,000 [B] "6,050-6,245: "1580*0,09 = 142,200 [C] "sjezdy km 6,250: nerealizováno "0 = 0,000 [D] "Celkem: "B+C+D = 415,200 [E] E-A = - 29,120 [F]		-29,120		-----
	Specifikace	<i>Položka zahrnuje veškerou manipulaci s vybouranou sutí a s vybouranými hmotami vč. uložení na skládku. Nezahrnuje poplatek za skládku, který se vykazuje v položce 0141** (s výjimkou malého množství bouraného materiálu, kde je možné poplatek zahrnout do jednotkové ceny bourání – tento fakt musí být uveden v doplňujícím textu k položce).</i>				
7	11372.2	FRÉZOVÁNÍ ZPEVNĚNÝCH PLOCH ASFALTOVÝCH Frézování vozovky v místě sanací krajů. Dle diagnostiky úsek č.1 AHV průměrná tl. 70mm, úsek č.2 AHV průměrná tl. 90mm. Položka včetně naložení, odvozu (bez ohledu na vzdálenost) a uložení. Zhotovitel v ceně zohlední možnost zpětného využití vyfrézovaného materiálu na stavbě. Položka včetně odvozu a uložení na skládku zhotovitele. Plocha odměřena digitálně.	M3	207,382	-----	-----
	Cenová soustava	2023_OTSKP				
	SOD	"5,120-6,050: "(930-55,6" most)" "dl." *1,35" š. ""0,07" tl."* "JPL+JPP" 2 = 165,262 [A] "6,050-6,280: "230" dl. ""1,2" š. ""0,09" tl."* "JPL+JPP" 2 = 49,680 [B]		214,942		-----

POLOŽKY SOUPISU PRACÍ

Objekt: [SO 101] - Komunikace III/3089

PČ	Kód	Název	MJ	Množství	JOC	Celkem
	ZBV: 02a	"Celkem: "A+B = 214,942 [C] "Původní PD: "214,942 = 214,942 [A] "Skutečnost:" "5,120-6,050: "(930-55,6" most")" dl. "1,35" š. "0,07"tl." JPL+JPP "2 = 165,262 [B] "6,050-6,245: "195" dl. "1,2" š. "0,09" tl." JPL+JPP "2 = 42,120 [C] "Celkem: "B+C = 207,382 [D] D-A = - 7,560 [E] <i>Položka zahrnuje veškerou manipulaci s vybouranou sutí a s vybouranými hmotami vč. uložení na skládku. Nezahrnuje poplatek za skládku, který se vykazuje v položce 0141** (s výjimkou malého množství bouraného materiálu, kde je možné poplatek zahrnout do jednotkové ceny bourání – tento fakt musí být uveden v doplňujícím textu k položce).</i>		-7,560		-----
8	11372.3	FRÉZOVÁNÍ ZPEVNĚNÝCH PLOCH ASFALTOVÝCH Frézování v úseku 6,050 - 6,280 na základě pochůzky po plošném frézování. Dle diagnostiky tl. 50mm v ploše 10%. Položka včetně naložení, odvozu (bez ohledu na vzdálenost) a uložení. Zhotovitel v ceně zohlední možnost zpětného využití vyfrézovaného materiálu na stavbě. Položka včetně odvozu a uložení na skládku zhotovitele. Položka bude čerpána na základě skutečnosti se souhlasem TDS a objednatele akce. 2022_OTSKP	M3	7,900	-----	-----
	Cenová soustava SOD	"6,050-6,280: pl. "1890" tl. "0,05" %"0,10 = 9,450 [A]		9,450		-----
	ZBV: 02a	"Původní PD:" 9,45 = 9,450 [A] "Skutečnost: 6,050-6,245: pl. "1580" tl. "0,05" %"0,10 = 7,900 [B] B-A = - 1,550 [C] <i>Položka zahrnuje veškerou manipulaci s vybouranou sutí a s vybouranými hmotami vč. uložení na skládku. Nezahrnuje poplatek za skládku, který se vykazuje v položce 0141** (s výjimkou malého množství bouraného materiálu, kde je možné poplatek zahrnout do jednotkové ceny bourání – tento fakt musí být uveden v doplňujícím textu k položce).</i>		-1,550		-----
9	113763	FRÉZOVÁNÍ DRÁŽKY PRŮŘEZU DO 300MM2 V ASFALTOVÉ VOZOVCE Řezání asfaltových krytů v místě napojení. Drážka min. 25x12 mm. 2023_OTSKP 26.67+6+6.18+3.37+8.54+9.85 = 60,610 [A]	M	60,610	-----	-----
	Cenová soustava	<i>Položka zahrnuje veškerou manipulaci s vybouranou sutí a s vybouranými hmotami vč. uložení na skládku.</i>				
	Specifikace					
10	12273	ODKOPÁVKY A PROKOPÁVKY OBECNÉ TŘ. I	M3	427,760	-----	-----

POLOŽKY SOUPISU PRACÍ

Objekt: [SO 101] - Komunikace III/3089

PČ	Kód	Název	MJ	Množství	JOC	Celkem
	Genová soustava	Odstranění zemní krajnice v místě opravy krajů. Materiál bude znovu použit na zemní krajnice. Položka včetně naložení, odvozu a uložení. Položka bude čerpána se souhlasem TDS na základě skutečnosti. Plocha odměřena digitálně.				
	SOD	2023_OTSKP		441,760		-----
	ZBV: 02a	"5,120-6,050: š."0,5* "tl."0,4* ("dl. celého úseku" 930-" dl. úpravy mostu" 55,60)* "JPL+JPP" 2 = 349,760 [A] "6,050-6,280: š."0,5* "tl."0,4* "dl."230* "JPL+JPP "2 = 92,000 [B] "Celkem: "A+B = 441,760 [C]		-14,000		-----
	Specifikace	"Původní PD:" 441,76 = 441,760 [A] "Skutečnost:" "5,120-6,050: š."0,5* "tl."0,4*("dl. celého úseku "930-" dl. úpravy mostu "55,60)*" JPL+JPP "2 = 349,760 [B] "6,050-6,245: š."0,5* "tl."0,4* "dl."195* "JPL+JPP "2 = 78,000 [C] "Celkem: "B+C = 427,760 [D] D-A = - 14,000 [E] <i>položka zahrnuje:</i> - vodorovná a svislá doprava, přemístění, přeložení, manipulace s výkopkem - kompletní provedení vykopávky nezapažené i zapažené - ošetření výkopiště po celou dobu práce v něm vč. klimatických opatření - ztížení vykopávek v blízkosti podzemního vedení, konstrukcí a objektů vč. jejich dočasného zajištění - ztížení pod vodou, v okolí výbušnin, ve stísněných prostorech a pod. - příplatek za lepivost - těžení po vrstvách, pásech a po jiných nutných částech (figurách) - čerpání vody vč. čerpacích jímek, potrubí a pohotovostní čerpací soupravy (viz ustanovení k pol. 1151,2) - potřebné snížení hladiny podzemní vody - těžení a rozpojování jednotlivých balvanů - vytahování a nošení výkopku - svahování a přesvah. svahů do konečného tvaru, výměna hornin v podloží a v pláni znehodnocené klimatickými vlivy - ruční vykopávky, odstranění kořenů a napadávek - pažení, vzepření a rozepření vč. přepažování (vyjma štetvých stěn) - úpravu, ochranu a očištění dna, základové spáry, stěn a svahů - zhutnění podloží, případně i svahů vč. svahování - zřízení stupňů v podloží a lavic na svazích, není-li pro tyto práce zřízena samostatná položka - udržování výkopiště a jeho ochrana proti vodě - odvedení nebo obvedení vody v okolí výkopiště a ve výkopišti - třídění výkopku - veškeré pomocné konstrukce umožňující provedení vykopávky (příjezdy, sjezdy, nájezdy, lešení, podpěr. konstr., přemostění, zpevněné plochy, zakrytí a pod.) - nezahrnuje uložení zeminy (na skládku, do násypu) ani poplatky za skládku, vykazují se v položce č.0141**				

POLOŽKY SOUPISU PRACÍ

Objekt: [SO 101] - Komunikace III/3089

PČ	Kód	Název	MJ	Množství	JOC	Celkem
11	12373	<p>ODKOP PRO SPOD STAVBU SILNIC A ŽELEZNIC TR. I</p> <p>Odkop na úroveň zemní pláně (tl. 130mm). Rozměry vrstvy odměřeny digitálně z přílohy C.1. Položka bude čerpána se souhlasem TDS na základě skutečnosti. Likvidace vykázána v pol. 015111</p> <p>Cenová soustava 2023_OTSKP</p> <p>"5,120-6,050: "2,3" š. "0,13 "tl. " ("dl. celého úseku "930-" dl. úpravy mostu "55,60)"* JPL+JPP" 2 = 522,891 [A]</p> <p><i>položka zahrnuje:</i></p> <ul style="list-style-type: none"> - vodorovná a svislá doprava, přemístění, přeložení, manipulace s výkopkem - kompletní provedení vykopávky nezapažené i zapažené - ošetření výkopiště po celou dobu práce v něm vč. klimatických opatření - ztížení vykopávek v blízkosti podzemního vedení, konstrukcí a objektů vč. jejich dočasného zajištění - ztížení pod vodou, v okolí výbušnin, ve stísněných prostorech a pod. - příplatek za lepivost - těžení po vrstvách, pásech a po jiných nutných částech (figurách) - čerpání vody vč. čerpacích jímek, potrubí a pohotovostní čerpací soupravy (viz ustanovení k pol. 1151,2) - potřebné snížení hladiny podzemní vody - těžení a rozpojování jednotlivých balvanů - vytahování a nošení výkopku - svahování a přesvah. svahů do konečného tvaru, výměna hornin v podloží a v pláni znehodnocené klimatickými vlivy - ruční vykopávky, odstranění kořenů a napadávek - pažení, vzepření a rozepření vč. přepažování (vyjma štětových stěn) - úpravu, ochranu a očištění dna, základové spáry, stěn a svahů - zhutnění podloží, případně i svahů vč. svahování - zřízení stupňů v podloží a lavic na svazích, není-li pro tyto práce zřízena samostatná položka - udržování výkopiště a jeho ochrana proti vodě - odvedení nebo obvedení vody v okolí výkopiště a ve výkopišti - třídění výkopku - veškeré pomocné konstrukce umožňující provedení vykopávky (příjezdy, sjezdy, nájezdy, lešení, podpěr. konstr., přemostění, zpevněné plochy, zakrytí a pod.) - nezahrnuje uložení zeminy (na skládku, do násypu) ani poplatky za skládku, vykazují se v položce č.0141** <p>Specifikace</p>	M3	522,891	-----	-----
12	12373.1	<p>ODKOP PRO SPOD STAVBU SILNIC A ŽELEZNIC TR. I</p> <p>Sanace aktivní zóny tl. 500mm</p> <p>Plocha odečtena digitálně ze vzorového řezu.</p> <p>Položka bude čerpána se souhlasem TDS na základě skutečnosti. Likvidace vykázána v pol. 015111</p> <p>Cenová soustava 2023_OTSKP</p> <p>SOD</p> <p>"5,120-6,050: š."2,30* "tl."0,5* ("dl. celého úseku" 930-" dl. úpravy mostu" 55,60)* "JPL+JPP" 2 = 2 011,120 [A]</p> <p>"6,050-6,280: š."2,00* "tl."0,5* "dl."230* "JPL+JPP" 2 = 460,000 [B]</p> <p>"Celkem: "A+B = 2 471,120 [C]</p> <p>ZBV: 02a</p>	M3	2 420,320	-----	-----
				2 471,120		-----
				-70,000		-----

POLOŽKY SOUPISU PRACÍ

Objekt: [SO 101] - Komunikace III/3089

PČ	Kód	Název	MJ	Množství	JOC	Celkem
	ZBV: 02b	<p>"Původní PD: "2471,12 = 2 471,120 [A] "Skutečnost:" "5,120-6,050: š."2,30*" tl."0,5* ("dl. celého úseku "930 -" dl. úpravy mostu" 55,60)"" JPL+JPP "2 = 2 011,120 [B] "6,050-6,245: š."2,00*" tl."0,5*" dl."195*" JPL+JPP "2 = 390,000 [C] "Celkem: "B+C = 2 401,120 [D] D-A = - 70,000 [E]</p> <p>"odstranění bočních propustků DN400 v km 5,480 a km5,530" 1,2"š."*1,0"h."*(8+8)"dl." = 19,200 [B] položka zahrnuje: - vodorovná a svislá doprava, přemístění, přeložení, manipulace s výkopkem - kompletní provedení vykopávky nezapažené i zapažené - ošetření výkopiště po celou dobu práce v něm vč. klimatických opatření - ztížení vykopávek v blízkosti podzemního vedení, konstrukcí a objektů vč. jejich dočasného zajištění - ztížení pod vodou, v okolí výbušnin, ve stísněných prostorech a pod. - příplatek za lepivost - těžení po vrstvách, pásech a po jiných nutných částech (figurách) - čerpání vody vč. čerpacích jímek, potrubí a pohotovostní čerpací soupravy (viz ustanovení k pol. 1151,2) - potřebné snížení hladiny podzemní vody - těžení a rozpojování jednotlivých balvanů - vytahování a nošení výkopku - svahování a přesvah. svahů do konečného tvaru, výměna hornin v podloží a v pláni znehodnocené klimatickými vlivy - ruční vykopávky, odstranění kořenů a napadávek - pažení, vzepření a rozepření vč. přepažování (vyjma štětových stěn) - úpravu, ochranu a očištění dna, základové spáry, stěn a svahů - zhutnění podloží, případně i svahů vč. svahování - zřízení stupňů v podloží a lavic na svazích, není-li pro tyto práce zřízena samostatná položka - udržování výkopiště a jeho ochrana proti vodě - odvedení nebo obvedení vody v okolí výkopiště a ve výkopišti - třídění výkopku - veškeré pomocné konstrukce umožňující provedení vykopávky (příjezdy, sjezdy, nájezdy, lešení, podpěr. konstr., přemostění, zpevněné plochy, zakrytí a pod.) - nezahrnuje uložení zeminy (na skládku, do násypu) ani poplatky za skládku, vykazují se v položce č.0141**</p>		19,200		-----
	Specifikace					
13	12573	<p>VYKOPÁVKY ZE ZEMNÍKŮ A SKLÁDEK TŘ. I Zpětné použití vytěženého materiálu na stavbě. 2023_OTSKP</p> <p>"pol. 113333: "297,471 = 297,471 [A] "pol. 113323 (do pol. 17110) : " 127,487 = 127,487 [B]</p>	M3	988,981	-----	-----
	Cenová soustava SOD			1 016,421		-----

POLOŽKY SOUPISU PRACÍ

Objekt: [SO 101] - Komunikace III/3089

PČ	Kód	Název	MJ	Množství	JOC	Celkem
	ZBV: 02a	<p>"pol. 113323 (do pol. 56363) : "61,383 = 61,383 [C] "pol. 122733: "441,76 = 441,760 [D] "pol. 113343: "88.320 = 88,320 [E] "Celkem: "A+B+C+D+E = 1 016,421 [F]</p>		-27,440		-----
	Specifikace	<p>"Původní PD: "1016,421 = 1 016,421 [A] "Skutečnost:" "pol. 113333: "297,471 = 297,471 [B] "pol. 113323 (do pol. 17110) : "127,487 = 127,487 [C] "pol. 113323 (do pol. 56363) : "61,383 = 61,383 [D] "pol. 122733: "427,76 = 427,760 [E] "pol. 113343: "74,88 = 74,880 [F] "Celkem: "B+C+D+E+F = 988,981 [G] G-A = - 27,440 [H]</p> <p><i>položka zahrnuje:</i></p> <ul style="list-style-type: none"> - vodorovná a svislá doprava, přemístění, přeložení, manipulace s výkopkem - kompletní provedení vykopávky nezapažené i zapažené - ošetření výkopiště po celou dobu práce v něm vč. klimatických opatření - ztížení vykopávek v blízkosti podzemního vedení, konstrukcí a objektů vč. jejich dočasného zajištění - ztížení pod vodou, v okolí výbušnin, ve stísněných prostorech a pod. - příplatek za lepivost - těžení po vrstvách, pásech a po jiných nutných částech (figurách) - čerpání vody vč. čerpacích jímek, potrubí a pohotovostní čerpací soupravy (viz ustanovení k pol. 1151,2) - potřebné snížení hladiny podzemní vody - těžení a rozpojování jednotlivých balvanů - vytahování a nošení výkopku - ruční vykopávky, odstranění kořenů a napadávek - pažení, vzepření a rozeprání vč. přepažování (vyjma štětových stěn) - úpravu, ochranu a očištění dna, základové spáry, stěn a svahů - udržování výkopiště a jeho ochrana proti vodě - odvedení nebo obvedení vody v okolí výkopiště a ve výkopišti - třídění výkopku - veškeré pomocné konstrukce umožňující provedení vykopávky (příjezdy, sjezdy, nájezdy, lešení, podpěr. konstr., přemostění, zpevněné plochy, zakrytí a pod.) <p><i>položka nezahrnuje:</i></p> <ul style="list-style-type: none"> - práce spojené s otvirkou zemníku 				
14	12920	<p>ČIŠTĚNÍ KRAJNIC OD NÁNOSU Předpoklad šíře 0,50 m, tl. 150 mm. Odměřeno ze situace. Likvidace vykázána v pol. 015111</p>	M3	165,660	-----	-----

POLOŽKY SOUPISU PRACÍ

Objekt: [SO 101] - Komunikace III/3089

PČ	Kód	Název	MJ	Množství	JOC	Celkem
	Cenová soustava	2023_OTSKP "5,120-6,050: š."0,5*("dl. celého úseku "930-" dl. úpravy mostu "55,60)*" JPL+JPP"2** tl. "0,15 = 131,160 [A] "6,050-6,280: š."0,5** dl."230**" JPL+JPP"2** tl."0,15 = 34,500 [B] "Celkem: "A+B = 165,660 [C]				
	Specifikace	- vodorovná a svislá doprava, přemístění, přeložení, manipulace s výkopkem a uložení na skládku (bez poplatku)				
15	12931	ČIŠTĚNÍ PŘÍKOPŮ OD NÁNOSU DO 0,25M3/M Odměřeno ze situace. Likvidace vykázána v pol. 015111	M	2 208,800	-----	-----
	Cenová soustava	2023_OTSKP "5,120-6,050: "2* ("dl. celého úseku "930-" dl. úpravy mostu "55,60) = 1 748,800 [A] "6,050-6,280: "2* "dl. "230 = 460,000 [B] "Celkem: "A+B = 2 208,800 [C]				
	Specifikace	- vodorovná a svislá doprava, přemístění, přeložení, manipulace s výkopkem a uložení na skládku (bez poplatku)				
16	12996	ČIŠTĚNÍ POTRUBÍ DN DO 800MM Čištění potrubí zaneseného propustku. Odměřeno ze situace. Likvidace vykázána v pol. 015111	M	0,000	-----	-----
	Cenová soustava	2023_OTSKP				
	SOD	"Celkem: "18,5 = 18,500 [A]		18,500		-----
	ZBV: 02a	"Původní PD:" 18,5 = 18,500 [A] "Skutečnost: nerealizováno" 0 = 0,000 [B] B-A = - 18,500 [C]		-18,500		-----
	Specifikace	- vodorovná a svislá doprava, přemístění, přeložení, manipulace s výkopkem a uložení na skládku (bez poplatku)				
17	17110	ULOŽENÍ SYPANINY DO NÁSYPŮ SE ZHUTNĚNÍM Uložení vytěženého materiálu pro vrstvu RS CA. Materiál viz pol. 113333 + pol. 113323	M3	424,958	-----	-----
	Cenová soustava	2023_OTSKP "5,120-6,050: š."1,35* "tl."0,18* ("dl. celého úseku" 930-" dl. úpravy mostu" 55,60)* "JPL+JPP" 2 = 424,958 [A]				

POLOŽKY SOUPISU PRACÍ

Objekt: [SO 101] - Komunikace III/3089

PČ	Kód	Název	MJ	Množství	JOC	Celkem
	Specifikace	<p>položka zahrnuje:</p> <ul style="list-style-type: none"> - kompletní provedení zemní konstrukce vč. výběru vhodného materiálu - úprava ukládaného materiálu vlhčením, tříděním, promícháním nebo vysoušením, příp. jiné úpravy za účelem zlepšení jeho mech. vlastností - hutnění i různé míry hutnění - ošetření úložiště po celou dobu práce v něm vč. klimatických opatření - ztížení v okolí vedení, konstrukcí a objektů a jejich dočasné zajištění - ztížení provádění vč. hutnění ve ztížených podmínkách a stísněných prostorech - ztížené ukládání sypaniny pod vodu - ukládání po vrstvách a po jiných nutných částech (figurách) vč. dosypávek - spouštění a nošení materiálu - výměna částí zemní konstrukce znehodnocené klimatickými vlivy - ruční hutnění a výplň jam a prohlubní v podloží - úprava, očištění, ochrana a zhutnění podloží - svahování, hutnění a uzavírání povrchů svahů - zřízení lavic na svazích - udržování úložiště a jeho ochrana proti vodě - odvedení nebo obvedení vody v okolí úložiště a v úložišti - veškeré pomocné konstrukce umožňující provedení zemní konstrukce (přijezdy, sjezdy, nájezdy, lešení, podpěrné konstrukce, přemostění, zpevněné plochy, zakrytí a pod.) 				
18	17120	ULOŽENÍ SYPANINY DO NÁSYPŮ A NA SKLÁDKY BEZ ZHUTNĚNÍ	M3	3 351,771	-----	-----
	Genová soustava	2023_OTSKP				
	SOD	"pol. 122733: "441,760 = 441,760 [F]				
		"pol. 123738.1: "522,891 = 522,891 [I]				
		"pol. 123738.2: "2471,120 = 2 471,120 [H]				
		"Celkem: "F+I+H = 3 435,771 [J]				
	ZBV: 02a	"Původní PD:" 3435,771 = 3 435,771 [A]				
		"Skutečnost:"				
		"pol. 122733: "427,76 = 427,760 [B]				
		"pol. 123738.1: "522,891 = 522,891 [C]				
		"pol. 123738.2: "2401,12 = 2 401,120 [D]				
		"Celkem: "B+C+D = 3 351,771 [E]				
		E-A = - 84,000 [F]				
				3 435,771		-----
				-84,000		-----

POLOŽKY SOUPISU PRACÍ

Objekt: [SO 101] - Komunikace III/3089

PČ	Kód	Název	MJ	Množství	JOC	Celkem
	Specifikace	<p><i>položka zahrnuje:</i></p> <ul style="list-style-type: none"> - kompletní provedení zemní konstrukce do předepsaného tvaru - ošetření úložiště po celou dobu práce v něm vč. klimatických opatření - ztížení v okolí vedení, konstrukcí a objektů a jejich dočasné zajištění - ztížení provádění ve ztížených podmínkách a stísněných prostorech - ztížené ukládání sypaniny pod vodu - ukládání po vrstvách a po jiných nutných částech (figurách) vč. dosypávek - spouštění a nošení materiálu - úprava, očištění a ochrana podloží a svahů - svahování, uzavírání povrchů svahů - udržování úložiště a jeho ochrana proti vodě - odvedení nebo obvedení vody v okolí úložiště a v úložišti - veškeré pomocné konstrukce umožňující provedení zemní konstrukce (příjezdy, sjezdy, nájezdy, lešení, podpěrné konstrukce, přemostění, zpevněné plochy, zakrytí a pod.) 				
19	17130	<p>ULOŽENÍ SYPANINY DO NÁSYPŮ V AKTIVNÍ ZÓNĚ SE ZHTNĚNÍM</p> <p>Zlepšení aktivní zóny. Materiál použit ze stavby viz pol. 113343. Položka bude čerpána se souhlasem TDS na základě skutečnosti.</p> <p>2023_OTSKP</p> <p>SOD</p> <p>88.320 = 88,320 [A]</p> <p>ZBV: 02a</p> <p>"Původní PD: "88,32 = 88,320 [A]</p> <p>"Skutečnost:" 74,88 = 74,880 [B]</p> <p>B-A = - 13,440 [C]</p>	M3	74,880	-----	-----
				88,320		-----
				-13,440		-----

POLOŽKY SOUPISU PRACÍ

Objekt: [SO 101] - Komunikace III/3089

PČ	Kód	Název	MJ	Množství	JOC	Celkem
	Specifikace	<p>položka zahrnuje:</p> <ul style="list-style-type: none"> - kompletní provedení zemní konstrukce vč. výběru vhodného materiálu - úprava ukládaného materiálu vlhčením, tříděním, promícháním nebo vysoušením, příp. jiné úpravy za účelem zlepšení jeho mech. vlastností - hutnění i různé míry hutnění - ošetření úložiště po celou dobu práce v něm vč. klimatických opatření - ztížení v okolí vedení, konstrukcí a objektů a jejich dočasné zajištění - ztížení provádění vč. hutnění ve ztížených podmínkách a stísněných prostorech - ztížené ukládání sypaniny pod vodu - ukládání po vrstvách a po jiných nutných částech (figurách) vč. dosypávek - spouštění a nošení materiálu - výměna částí zemní konstrukce znehodnocené klimatickými vlivy - ruční hutnění a výplň jam a prohlubní v podloží - úprava, očištění, ochrana a zhutnění podloží - svahování, hutnění a uzavírání povrchů svahů - zřízení lavic na svazích - udržování úložiště a jeho ochrana proti vodě - odvedení nebo obvedení vody v okolí úložiště a v úložišti - veškeré pomocné konstrukce umožňující provedení zemní konstrukce (příjezdy, sjezdy, nájezdy, lešení, podpěrné konstrukce, přemostění, zpevněné plochy, zakrytí a pod.) 				
20	17180	<p>ULOŽENÍ SYPANINY DO NÁSYPŮ Z NAKUPOVANÝCH MATERIÁLŮ</p> <p>Sanace aktivní zóny tl. 500mm drceným kamenivem frakce 0/63. Plocha odečtena digitálně. Položka bude čerpána dle skutečnosti se souhlasem TDI.</p> <p>2023_OTSKP</p> <p>SOD</p> <p>"viz pol. 123738.2:"</p> <p>"5,120-6,050: š."2,30** tl."0,5*"("dl. celého úseku "930-" dl. úpravy mostu "55,60)** JPL+JPP"2 = 2 011,120 [A]</p> <p>"6,050-6,280: š."2,00** tl."0,5** dl."230** JPL+JPP"2 = 460,000 [B]</p> <p>"odpočet použitého místního materiálu z pol. 113343: "-88.320 = - 88,320 [C]</p> <p>"Celkem: "A+B+C = 2 382,800 [D]</p> <p>ZBV: 02a</p> <p>"Původní PD:" 2382,8 = 2 382,800 [A]</p> <p>"Skutečnost:"</p> <p>"viz pol. 123738.2:"</p> <p>"5,120-6,050: š."2,30** tl."0,5*"("dl. celého úseku" 930 -" dl. úpravy mostu "55,60)** JPL+JPP"2 = 2 011,120 [B]</p> <p>"6,050-6,245: š."2,00** tl."0,5** dl."195** JPL+JPP"2 = 390,000 [C]</p> <p>"odpočet použitého místního materiálu z pol. 113343: "-74,88 = - 74,880 [D]</p> <p>"Celkem: "B+C+D = 2 326,240 [E]</p> <p>E-A = - 56,560 [F]</p>	M3	2 326,240	-----	-----
				2 382,800		-----
						-56,560

POLOŽKY SOUPISU PRACÍ

Objekt: [SO 101] - Komunikace III/3089

PČ	Kód	Název	MJ	Množství	JOC	Celkem
	Specifikace	<p>položka zahrnuje:</p> <ul style="list-style-type: none"> - kompletní provedení zemní konstrukce (nárypového tělesa včetně aktivní zóny) včetně nákupu a dopravy materiálu dle zadávací dokumentace - úprava ukládaného materiálu vlhčením, tříděním, promícháním nebo vysoušením, příp. jiné úpravy za účelem zlepšení jeho mech. vlastností - hutnění i různé míry hutnění - ošetření úložiště po celou dobu práce v něm vč. klimatických opatření - ztížení v okolí vedení, konstrukcí a objektů a jejich dočasné zajištění - ztížení provádění vč. hutnění ve ztížených podmínkách a stísněných prostorech - ztížené ukládání sypaniny pod vodu - ukládání po vrstvách a po jiných nutných částech (figurách) vč. dosypávek - spouštění a nošení materiálu - výměna částí zemní konstrukce znehodnocené klimatickými vlivy - ruční hutnění a výplň jam a prohlubní v podloží - úprava, očištění, ochrana a zhutnění podloží - svahování, hutnění a uzavírání povrchů svahů - zřízení lavic na svazích - udržování úložiště a jeho ochrana proti vodě - odvedení nebo obvedení vody v okolí úložiště a v úložišti - veškeré pomocné konstrukce umožňující provedení zemní konstrukce (příjezdy, sjezdy, nájezdy, lešení, podpěrné konstrukce, přemostění, zpevněné plochy, zakrytí a pod.) 				
21	17310	ZEMNÍ KRAJNICE A DOSYPÁVKY SE ZHUTNĚNÍM	M3	427,760	-----	-----
	Genová soustava	Zemní krajnice Materiál bude využit z pol. 122733.				
	SOD	2023_OTSKP		441,760		-----
	ZBV: 02a	"5,120-6,050: š."0,5* "tl."0,4* ("dl. celého úseku" 930-" dl. úpravy mostu" 55,60)* "JPL+JPP" 2 = 349,760 [A] "6,050-6,280: š."0,5* "tl."0,4* "dl."230* "JPL+JPP" 2 = 92,000 [B] "Celkem: "A+B = 441,760 [C]				
		"Původní PD:" 441,76 = 441,760 [A] "Skutečnost:" "5,120-6,050: š."0,5** tl."0,4* ("dl. celého úseku" 930 -" dl. úpravy mostu "55,60)** JPL+JPP" 2 = 349,760 [B] "6,050-6,245: š."0,5** tl."0,4** dl."195**" JPL+JPP" 2 = 78,000 [C] "Celkem: "B+C = 427,760 [D] D-A = - 14,000 [E]		-14,000		-----

POLOŽKY SOUPISU PRACÍ

Objekt: [SO 101] - Komunikace III/3089

PČ	Kód	Název	MJ	Množství	JOC	Celkem
	Specifikace	<p><i>položka zahrnuje:</i></p> <ul style="list-style-type: none"> - kompletní provedení zemní konstrukce vč. výběru vhodného materiálu - úprava ukládaného materiálu vlhčením, tříděním, promícháním nebo vysoušením, příp. jiné úpravy za účelem zlepšení jeho mech. vlastností - hutnění i různé míry hutnění - ošetření úložiště po celou dobu práce v něm vč. klimatických opatření - ztížení v okolí vedení, konstrukcí a objektů a jejich dočasné zajištění - ztížení provádění vč. hutnění ve ztížených podmínkách a stísněných prostorech - ztížené ukládání sypaniny pod vodu - ukládání po vrstvách a po jiných nutných částech (figurách) vč. dosypávek - spouštění a nošení materiálu - výměna částí zemní konstrukce znehodnocené klimatickými vlivy - ruční hutnění - svahování, hutnění a uzavírání povrchů svahů - udržování úložiště a jeho ochrana proti vodě - odvedení nebo obvedení vody v okolí úložiště a v úložišti - veškeré pomocné konstrukce umožňující provedení zemní konstrukce (příjezdy, sjezdy, nájezdy, lešení, podpěrné konstrukce, přemostění, zpevněné plochy, zakrytí a pod.) 				
22	18110	<p>ÚPRAVA PLÁNĚ SE ZHUTNĚNÍM V HORNINĚ TŘ. I</p> <p>Úprava pláně v místě sanací. Plocha odečtena digitálně ze vzorového řezu. Položka bude čerpána se souhlasem TDS na základě skutečnosti.</p> <p>2023_OTSKP</p> <p>SOD</p> <p>"5,120-6,050: š."2,30*("dl. celého úseku "930-" dl. úpravy mostu "55,60)"* JPL+JPP"2 = 4 022,240 [A]</p> <p>"6,050-6,280: š."1,60*" dl."230*" JPL+JPP"2 = 736,000 [B]</p> <p>"Celkem: "A+B = 4 758,240 [C]</p> <p>ZBV: 02a</p> <p>"Původní PD:" 4758,24 = 4 758,240 [A]</p> <p>"Skutečnost:"</p> <p>"5,120-6,050: š."2,30* ("dl. celého úseku" 930 -" dl. úpravy mostu "55,60)"* JPL+JPP"2 = 4 022,240 [B]</p> <p>"6,050-6,245: š."1,60*" dl."195*" JPL+JPP"2 = 624,000 [C]</p> <p>"Celkem: "B+C = 4 646,240 [D]</p> <p>D-A = - 112,000 [E]</p> <p>Specifikace</p> <p><i>položka zahrnuje úpravu pláně včetně vyrovnaní výškových rozdílů. Míru zhutnění určuje projekt.</i></p>	M2	4 646,240	-----	-----
				4 758,240		-----
				-112,000		-----
23	18243	<p>ZALOŽENÍ TRÁVNÍKU HYDROOSEVEM NA HLUŠINU</p> <p>Osetí zemního tělesa.</p> <p>2023_OTSKP</p>	M2	2 208,800	-----	-----

POLOŽKY SOUPISU PRACÍ

Objekt: [SO 101] - Komunikace III/3089

PČ	Kód	Název	MJ	Množství	JOC	Celkem
	Specifikace	"km 5,120 - 6,280: "6280-5120-55,60" most" = 1 104,400 [A] "předpokládaná šíře 1,0m x 2 strany: "A*1*2 = 2 208,800 [B] <i>Zahrnuje dodání předepsané travní směsi, hydroosev na hlušinu, zalévání, první pokosení, to vše bez ohledu na sklon terénu</i>				
2 Základy -----						
24	21461	SEPARAČNÍ GEOTEXILIE Separační geotextilie typu S2 dle TP 97. Pevnost v tahu min 20kN/m, CBR min. 3kN, dynamické protržení max 15mm. Plocha odečtena digitálně z řezu. 2023_OTSKP	M2	6 941,040	-----	-----
	Cenová soustava	SOD		7 151,040		-----
	ZBV: 02a	"5,120-6,050: "(2,30+0,5+0,5)" š."* ("dl. celého úseku" 930-" dl. úpravy mostu" 55,60)* "JPL+JPP" 2 = 5 771,040 [A] "6,050-6,280: "(2,"0"0+0,5+0,5)" š."* "dl."230* "JPL+JPP" 2 = 460,000 [B] "Celkem: "A+B = 6 231,040 [C]		-210,000		-----
	Specifikace	"Původní PD:" 7151,04 = 7 151,040 [A] "Skutečnost:" "5,120-6,050: "(2,30+0,5+0,5)" š."*("dl. celého úseku" 930 -" dl. úpravy mostu "55,60)"* "JPL+JPP" 2 = 5 771,040 [B] "6,050-6,245: "(2,00+0,5+0,5)" š."*" dl."195*" JPL+JPP" 2 = 1 170,000 [C] "Celkem: "B+C = 6 941,040 [D] D-A = - 210,000 [E] <i>Položka zahrnuje:</i> - <i>dodávku předepsané geotextilie</i> - <i>úpravu, očištění a ochranu podkladu</i> - <i>přichycení k podkladu, případně zatížení</i> - <i>úpravy spojů a zajištění okrajů</i> - <i>úpravy pro odvodnění</i> - <i>nutné přesahy</i> - <i>mimostaveništní a vnitrostaveništní dopravu</i>				
5 Komunikace -----						
25	56334	VOZOVKOVÉ VRSTVY ZE ŠTĚRKODRTI TL. DO 200MM úsek 6,050 - 6,280 tl. 200mm Ochranná a podkladní vrstva z ŠDa tl. 200mm Rozměry převzaty z přílohy C.1. Položka bude čerpána se souhlasem TDS na základě skutečnosti.	M2	1 248,000	-----	-----
	Cenová soustava	2023_OTSKP				

POLOŽKY SOUPISU PRACÍ

Objekt: [SO 101] - Komunikace III/3089

PČ	Kód	Název	MJ	Množství	JOC	Celkem
	SOD	"Skladba č.2: "		1 472,000		-----
	ZBV: 02a	"Ochranná vrstva: "2,0 š."**" dl."230**" JPL+JPP"2 = 920,000 [A] "Podkladní vrstva: "1,2 š."**" dl."230**" JPL+JPP"2 = 552,000 [B] "Celkem: "A+B = 1 472,000 [C]		-224,000		-----
	Specifikace	"Původní PD:" 1472 = 1 472,000 [A] "Skutečnost:" "Skladba č.2: " "Ochranná vrstva: "2,0" š."**" dl."195**" JPL+JPP"2 = 780,000 [B] "Podkladní vrstva: "1,2" š."**" dl."195**" JPL+JPP"2 = 468,000 [C] "Celkem: "B+C = 1 248,000 [D] D-A = - 224,000 [E] <i>- dodání kameniva předepsané kvality a zrnitosti</i> <i>- rozprostření a zhutnění vrstvy v předepsané tloušťce</i> <i>- zřízení vrstvy bez rozlišení šířky, pokládání vrstvy po etapách</i> <i>- nezahrnuje postřiky, nátěry</i>				
26	56335	VOZOVKOVÉ VRSTVY ZE ŠTĚRKODRTI TL. DO 250MM Vzovková vrstva ŠDa f0/63 úsek 5,120 - 6,050 tl. 220mm Položka bude čerpána se souhlasem TDS na základě skutečnosti.	M2	2 798,080	-----	-----
	Cenová soustava	2023_OTSKP "Skladba č.1: 5,120-6,050: "1,6" š."**("dl. celého úseku "930-" dl. úpravy mostu "55,60)**" JPL+JPP"2 = 2 798,080 [A]				
	Specifikace	<i>- dodání kameniva předepsané kvality a zrnitosti</i> <i>- rozprostření a zhutnění vrstvy v předepsané tloušťce</i> <i>- zřízení vrstvy bez rozlišení šířky, pokládání vrstvy po etapách</i> <i>- nezahrnuje postřiky, nátěry</i>				
27	56362	VOZOVKOVÉ VRSTVY Z RECYKLOVANÉHO MATERIÁLU TL DO 100MM Výškové napojení hospodářských sjezdů. Materiál bude použit ze stavby.	M2	131,720	-----	-----
	Cenová soustava	2023_OTSKP 2*(6,3+5,46+7,30+5,20+4,8+4,8+13+19) = 131,720 [A]				
	Specifikace	<i>- dodání recyklátu v požadované kvalitě</i> <i>- očištění podkladu</i> <i>- uložení recyklátu dle předepsaného technologického předpisu, zhutnění vrstvy v předepsané tloušťce</i> <i>- zřízení vrstvy bez rozlišení šířky, pokládání vrstvy po etapách, včetně pracovních spar a spojů</i> <i>- úpravu napojení, ukončení</i> <i>- nezahrnuje postřiky, nátěry</i>				

POLOŽKY SOUPISU PRACÍ

Objekt: [SO 101] - Komunikace III/3089

PČ	Kód	Název	MJ	Množství	JOC	Celkem
28	56363	VOZOVKOVÉ VRSTVY Z RECYKLOVANÉHO MATERIÁLU TL DO 150MM Ochranná vrstva tl. 110mm v místě sanací krajů. Materiál bude použit ze stavby, pol.113323 Položka bude čerpána se souhlasem TDS na základě skutečnosti.	M2	468,000	-----	-----
	Cenová soustava	2023_OTSKP				
	SOD	"6,050-6,280: š. "1,2*" dl. "230*" JPL+JPL "2 = 552,000 [A]		552,000		-----
	ZBV: 02a	"Původní PD: "552 = 552,000 [A] "Skutečnost:" "6,050-6,245: š. "1,2*" dl. "195*" JPL+JPL" 2 = 468,000 [B] B-A = - 84,000 [C]		-84,000		-----
	Specifikace	- <i> dodání recyklátu v požadované kvalitě</i> - <i> očištění podkladu</i> - <i> uložení recyklátu dle předepsaného technologického předpisu, zhutnění vrstvy v předepsané tloušťce</i> - <i> zřízení vrstvy bez rozlišení šířky, pokládání vrstvy po etapách, včetně pracovních spar a spojů</i> - <i> úpravu napojení, ukončení</i> - <i> nezahrnuje postřiky, nátěry</i>				
29	567544	VRST PRO OBNOVU A OPR RECYK ZA STUD CEM A ASF EM TL DO 200MM RS CA na místě v tl. 0,18 m Pro směsi stmelené cementem + asfaltovou emulzí / zpeněným asfaltem se dávkování asfaltové emulze / zpeněného asfaltu navrhuje v rozmezí 2,5% až 3,5% v množství zbytkového asfaltu a dávkování cementu 3,0% až 4,0% při splnění TP 208 . Upřesněno dle průkazných zkoušek ze vzorků odebraných na stavbě, vč. rozfrézování, reprofilace, zhutnění, předrcení, přesun hmot a doplnění chybějícího materiálu. Plocha odečtena ze Situace. Koeficient rozšíření vrstvy je 1,07.	M2	5 842,200	-----	-----
	Cenová soustava	2023_OTSKP				
	Specifikace	"5,120-6,050: "5460*1,07 = 5 842,200 [A] - <i> dodání materiálů předepsaných pro recyklaci za studena</i> - <i> provedení recyklace dle předepsaného technologického předpisu, zhutnění vrstvy v předepsané tloušťce</i> - <i> zřízení vrstvy bez rozlišení šířky, pokládání vrstvy po etapách</i> - <i> úpravu napojení, ukončení</i> - <i> nezahrnuje postřiky, nátěry</i>				
30	56933	ZPEVNĚNÍ KRAJNIC ZE ŠTĚRKODRTI TL. DO 150MM Krajnice z ŠDb 0/32 v šířce 0,75 m, tl. 150 mm. Plocha odečtena ze Situace.	M2	1 614,000	-----	-----
	Cenová soustava	2023_OTSKP				
		"Celkem: "1614 = 1 614,000 [A]				

POLOŽKY SOUPISU PRACÍ
Objekt: [SO 101] - Komunikace III/3089

PČ	Kód	Název	MJ	Množství	JOC	Celkem
	Specifikace	- dodání kameniva předepsané kvality a zrnitosti - rozprostření a zhuštění vrstvy v předepsané tloušťce - zřízení vrstvy bez rozlišení šířky, pokládání vrstvy po etapách				
31	572133.1	INFILTRAČNÍ POSTŘÍK Z EMULZE DO 1,5KG/M2 PIE 1,30 kg/m2 zbytkové hmotnosti asfaltu na vrstvu recyklace Plocha odečtena digitálně viz Situace, vzorový řez. Cenová soustava 2023_OTSKP "5,120-6,050: "5460*1,07 = 5 842,200 [A] Specifikace - dodání všech předepsaných materiálů pro postřiky v předepsaném množství - provedení dle předepsaného technologického předpisu - zřízení vrstvy bez rozlišení šířky, pokládání vrstvy po etapách - úpravu napojení, ukončení	M2	5 842,200	-----	-----
32	572133.2	INFILTRAČNÍ POSTŘÍK Z EMULZE DO 1,5KG/M2 PIE 1,30 kg/m2 zbytkové hmotnosti asfaltu. Rozsah na základě pochůzky po plošném frézování. Dle diagnostiky tl. 50mm v ploše 10% a v místě sanace krajů. Plocha odečtena digitálně viz Situace. Položka bude čerpána na základě skutečnosti se souhlasem TDS a objednatele akce. Cenová soustava SOD 2023_OTSKP "6,050-6,280" "úpravy po pochůzce: pl. "1890*" "%0,10 = 189,000 [A] "v místě sanací krajů: š. "1,2*" dl. "230*" JPL+JPP "2 = 552,000 [B] "Celkem: "A+B = 741,000 [C] ZBV: 02a "Původní PD:" 741 = 741,000 [A] "Skutečnost:" "6,050-6,245" "úpravy po pochůzce: pl. "1580*" "%0,10 = 158,000 [B] "v místě sanací krajů: š. "1,2*" dl. "195*" JPL+JPP "2 = 468,000 [C] "Celkem: "B+C = 626,000 [D] D-A = - 115,000 [E] Specifikace - dodání všech předepsaných materiálů pro postřiky v předepsaném množství - provedení dle předepsaného technologického předpisu - zřízení vrstvy bez rozlišení šířky, pokládání vrstvy po etapách - úpravu napojení, ukončení	M2	626,000 741,000 -115,000	-----	-----
33	572214	SPOJOVACÍ POSTŘÍK Z MODIFIK EMULZE DO 0,5KG/M2	M2	9 784,205	-----	-----

POLOŽKY SOUPISU PRACÍ

Objekt: [SO 101] - Komunikace III/3089

PČ	Kód	Název	MJ	Množství	JOC	Celkem
	Cenová soustava SOD	Spoj, postřík 0,5 kg/m ² Plocha odečtena digitálně viz Situace, vzorový řez. 2023_OTSKP		10 460,415		-----
	ZBV: 02a	"viz položka 574C06:" "5,120-6,050: ACL 16+ tl. 50 mm" 5460*1,03 = 5 623,800 [A] "6,050-6,280: " "ACL 16+ tl. 70 mm"1890*1,03 = 1 946,700 [B] "ACP 16+ tl. 50 mm "1890*1,05 = 1 984,500 [C] "sjezdy km 6,250:" (10+20,5)*1,03 = 31,415 [D] "geokompozit: "874.000 = 874,000 [E] "Celkem: "A+B+C+D+E = 10 460,415 [F]		-676,210		-----
	Specifikace	"Původní PD:" 10460,41 = 10 460,410 [A] "Skutečnost:" "viz položka 574C06:" "5,120-6,050: ACL 16+ tl. 50 mm "5460*1,03 = 5 623,800 [B] "6,050-6,245: " "ACL 16+ tl. 70 mm"1580*1,03 = 1 627,400 [C] "ACP 16+ tl. 50 mm "1580*1,05 = 1 659,000 [D] "sjezdy km 6,250: nerealizováno" "geokompozit: "874.000 = 874,000 [E] "Celkem: "B+C+D+E = 9 784,200 [F] F-A = - 676,210 [G] <i>- dodání všech předepsaných materiálů pro postřiky v předepsaném množství</i> <i>- provedení dle předepsaného technologického předpisu</i> <i>- zřízení vrstvy bez rozlišení šířky, pokládání vrstvy po etapách</i> <i>- úpravu napojení, ukončení</i>				
34	57476 Cenová soustava SOD	VOZOVKOVÉ VÝZTUŽNÉ VRSTVY Z GEOMŘÍŽOVINY S TKANINOU Geokompozit šířky 1,9 v obou směrech v úseku 6,050 - 6,280. Parametry dle TP 147 tabulka 5.3.4 nebo 5.3.5. 2023_OTSKP	M2	741,000	-----	-----
	ZBV: 02a	"6,050-6,280: š."1,9" dl."230" JPL+JPP"2 = 874,000 [A]		874,000		-----
				-133,000		-----

POLOŽKY SOUPISU PRACÍ

Objekt: [SO 101] - Komunikace III/3089

PČ	Kód	Název	MJ	Množství	JOC	Celkem
	<i>Specifikace</i>	"Puůvodní PD: "874 = 874,000 [A] "Skutečnost: 6,050-6,245: š."1,9*" dl."195*" JPL+JPP"2 = 741,000 [B] B-A = - 133,000 [C] <i>- dodání geomříže v požadované kvalitě a v množství včetně přesahů (přesahy započteny v jednotkové ceně)</i> <i>- očištění podkladu</i> <i>- pokládka geomříže dle předepsaného technologického předpisu</i>				
35	574A34	ASFALTOVÝ BETON PRO OBRUSNÉ VRSTVY ACO 11+, 11S TL. 40MM ACO 11+ tl. 40 mm Plocha odečtena ze Situace (most ev. č. 3089-1 vynechán). 2023_OTSKP	M2	7 040,000	-----	-----
	<i>Cenová soustava</i>					
	<i>SOD</i>			7 380,500		-----
	<i>ZBV: 02a</i>	"5,120-6,050: "5460 = 5 460,000 [A] "6,050-6,280: "1890 = 1 890,000 [B] "sjezdy km 6,250: "(10+20,5) = 30,500 [C] "Celkem: "A+B+C = 7 380,500 [D]				
	<i>Specifikace</i>	"Původní PD: "7380,5 = 7 380,500 [A] "Skutečnost:" "5,120-6,050: "5460 = 5 460,000 [B] "6,050-6,245: "1580 = 1 580,000 [C] "sjezdy km 6,250: nerealizováno" "Celkem: "B+C = 7 040,000 [D] D-A = - 340,500 [E] <i>- dodání směsi v požadované kvalitě</i> <i>- očištění podkladu</i> <i>- uložení směsi dle předepsaného technologického předpisu, zhutnění vrstvy v předepsané tloušťce</i> <i>- zřízení vrstvy bez rozlišení šířky, pokládání vrstvy po etapách, včetně pracovních spar a spojů</i> <i>- úpravu napojení, ukončení podél obrubníků, dilatačních zařízení, odvodňovacích proužků, odvodňovačů, vpustí, šachet a pod.</i> <i>- nezahrnuje postřiky, nátěry</i> <i>- nezahrnuje těsnění podél obrubníků, dilatačních zařízení, odvodňovacích proužků, odvodňovačů, vpustí, šachet a pod.</i>				
	<i>Cenová soustava</i>					
36	574C06	ASFALTOVÝ BETON PRO LOŽNÍ VRSTVY ACL 16+, 16S Plošná vyrovnávka pokládána současně s ložnou vrstvou bez spojovacího postřiku. Předpoklad 20mm. 2023_OTSKP	M3	112,476	-----	-----
		"5,120-6,050: "5460*1,03*0,020 = 112,476 [A]				

POLOŽKY SOUPISU PRACÍ
Objekt: [SO 101] - Komunikace III/3089

PČ	Kód	Název	MJ	Množství	JOC	Celkem
	Specifikace	- dodání směsi v požadované kvalitě - očištění podkladu - uložení směsi dle předepsaného technologického předpisu, zhutnění vrstvy v předepsané tloušťce - zřízení vrstvy bez rozlišení šířky, pokládání vrstvy po etapách, včetně pracovních spar a spojů - úpravu napojení, ukončení podél obrubníků, dilatačních zařízení, odvodňovacích proužků, odvodňovačů, vpustí, šachet a pod. - nezahrnuje postřiky, nátěry - nezahrnuje těsnění podél obrubníků, dilatačních zařízení, odvodňovacích proužků, odvodňovačů, vpustí, šachet a pod.				
37	574C46	ASFALTOVÝ BETON PRO LOŽNÍ VRSTVY ACL 16+, 16S TL. 50MM ACL 16+ tl. 50 mm Plocha odečtena digitálně ze Situace (most ev. č. 3089-1 vynechán). Koeficient rozšíření vrstvy je 1,03. 2023_OTSKP SOD ZBV: 02a "6,050-6,280: "1890*1,03 = 1 946,700 [A] "Původní PD: "1946,7 = 1 946,700 [A] "Skutečnost: 6,050-6,245: "1580*1,03 = 1 627,400 [B] B-A = - 319,300 [C]	M2	1 627,400	-----	-----
	Specifikace	- dodání směsi v požadované kvalitě - očištění podkladu - uložení směsi dle předepsaného technologického předpisu, zhutnění vrstvy v předepsané tloušťce - zřízení vrstvy bez rozlišení šířky, pokládání vrstvy po etapách, včetně pracovních spar a spojů - úpravu napojení, ukončení podél obrubníků, dilatačních zařízení, odvodňovacích proužků, odvodňovačů, vpustí, šachet a pod. - nezahrnuje postřiky, nátěry - nezahrnuje těsnění podél obrubníků, dilatačních zařízení, odvodňovacích proužků, odvodňovačů, vpustí, šachet a pod.		1 946,700		-----
				-319,300		-----
38	574C66	ASFALTOVÝ BETON PRO LOŽNÍ VRSTVY ACL 16+, 16S TL. 70MM ACL 16+ tl. 70 mm Plocha odečtena digitálně ze Situace (most ev. č. 3089-1 vynechán). Koeficient rozšíření vrstvy je 1,03. 2023_OTSKP "5,120-6,050: "5460*1,03 = 5 623,800 [A]	M2	5 623,800	-----	-----
	Cenová soustava					

POLOŽKY SOUPISU PRACÍ

Objekt: [SO 101] - Komunikace III/3089

PČ	Kód	Název	MJ	Množství	JOC	Celkem
	Specifikace	<ul style="list-style-type: none"> - dodání směsi v požadované kvalitě - očištění podkladu - uložení směsi dle předepsaného technologického předpisu, zhutnění vrstvy v předepsané tloušťce - zřízení vrstvy bez rozlišení šířky, pokládání vrstvy po etapách, včetně pracovních spar a spojů - úpravu napojení, ukončení podél obrubníků, dilatačních zařízení, odvodňovacích proužků, odvodňovačů, vpustí, šachet a pod. - nezahrnuje postřiky, nátěry - nezahrnuje těsnění podél obrubníků, dilatačních zařízení, odvodňovacích proužků, odvodňovačů, vpustí, šachet a pod. 				
39	574E46	<p>ASFALTOVÝ BETON PRO PODKLADNÍ VRSTVY ACP 16+, 16S TL. 50MM</p> <p>ACP 16+ tl. 50 mm</p> <p>Rozsah na základě pochůzky po plošném frézování. Dle diagnostiky tl. 50mm v ploše 10% a v místě sanace krajů.</p> <p>Výměry odečteny ze situace a přílohy C.1.</p> <p>Položka bude čerpána dle skutečnosti se souhlasem TDI.</p> <p>2023_OTSKP</p>	M2	626,000	-----	-----
	Cenová soustava	2023_OTSKP				
	SOD	"6,050-6,280: "				
		"na základě pochůzky: pl. "1890*" %"0,10 = 189,000 [A]				
		"ACP v místě sanace: "1,2 "š."* dl."230*" JPL+JPP"2 = 552,000 [D]				
		"Celkem: "A+D = 741,000 [E]				
	ZBV: 02a	"Původní PD: "741 = 741,000 [A]				
		"Skutečnost: 6,050-6,245: "				
		"na základě pochůzky: pl. "1580*" %"0,10 = 158,000 [B]				
		"ACP v místě sanace: "1,2" š."* dl."195*" JPL+JPP"2 = 468,000 [C]				
		"Celkem: "B+C = 626,000 [D]				
		D-A = - 115,000 [E]				
	Specifikace	<ul style="list-style-type: none"> - dodání směsi v požadované kvalitě - očištění podkladu - uložení směsi dle předepsaného technologického předpisu, zhutnění vrstvy v předepsané tloušťce - zřízení vrstvy bez rozlišení šířky, pokládání vrstvy po etapách, včetně pracovních spar a spojů - úpravu napojení, ukončení podél obrubníků, dilatačních zařízení, odvodňovacích proužků, odvodňovačů, vpustí, šachet a pod. - nezahrnuje postřiky, nátěry - nezahrnuje těsnění podél obrubníků, dilatačních zařízení, odvodňovacích proužků, odvodňovačů, vpustí, šachet a pod. 				
40	57621.1	<p>POSYP KAMENIVEM DRCENÝM 5KG/M2</p> <p>Posyp PIE podrcení kamenivem 2/4 v množství 3,0 kg/m2.</p>	M2	5 842,200	-----	-----

POLOŽKY SOUPISU PRACÍ

Objekt: [SO 101] - Komunikace III/3089

PČ	Kód	Název	MJ	Množství	JOC	Celkem
	Cenová soustava	2023_OTSKP				
	Specifikace	"viz pol. 572133.1: "5842,2 = 5 842,200 [A] - dodání kameniva předepsané kvality a zmitosti - posyp předepsaným množstvím				
41	57621.2	POSYP KAMENIVEM DRCENÝM 5KG/M2 Posyp PIE podrocní kamenivem 2/4 v množství 3,0 kg/m2. Rozsah na základě pochůzky po plošném frézování. Dle diagnostiky tl. 50mm v ploše 10%. Položka bude čerpána na základě skutečnosti se souhlasem TDS a objednatele akce.	M2	158,000	-----	-----
	Cenová soustava	2023_OTSKP				
	SOD			189,000		-----
	ZBV: 02a	"viz pol. 572133.2:" 189 = 189,000 [A]				
	Specifikace	"Původní PD: "189 = 189,000 [A] "Skutečnost: viz pol. 572133.2: "158 = 158,000 [B] B-A = - 31,000 [C] - dodání kameniva předepsané kvality a zmitosti - posyp předepsaným množstvím				
				-31,000		-----
42	58910	VÝPLŇ SPAR ASFALTEM Napojení na stávající komunikace.	M	48,700	-----	-----
	Cenová soustava	2023_OTSKP				
	SOD			60,610		-----
	ZBV: 02a	26.67+6+6.18+3.37+8.54+9.85 = 60,610 [A]				
	Specifikace	"sjezdy v km 6,250"-(3.37+8.54) = - 11,910 [A] položka zahrnuje: - dodávku předepsaného materiálu - vyčištění a výplň spar tímto materiálem				
				-11,910		-----
8 Potrubí						-----
104	89952	OBETONOVÁNÍ POTRUBÍ Z PROSTÉHO BETONU	M3	10,048	-----	-----
	Cenová soustava	2024_OTSKP 2024_OTSKP				
	ZBV: 02b	"nová položka, j.c. dle OTSKP 2024 tl. 0,2m nové boční propustky DN400 v km 5,480 a km5,530 "(3,14*0,6*0,6*(8+8))-(3,14*0,4*0,4*(8+8)) = 10,048 [A]		10,048		-----

POLOŽKY SOUPISU PRACÍ

Objekt: [SO 101] - Komunikace III/3089

PČ	Kód	Název	MJ	Množství	JOC	Celkem
	Specifikace	<p><i>Položka zahrnuje:</i></p> <ul style="list-style-type: none"> - dodání čerstvého betonu (betonové směsi) požadované kvality, jeho uložení do požadovaného tvaru při jakékoliv hustotě výztuže, konzistenci čerstvého betonu a způsobu hutnění, ošetření a ochranu betonu, - zhotovení nepropustného, mrazuvzdorného betonu a betonu požadované trvanlivosti a vlastností, - užití potřebných přísad a technologií výroby betonu, - zřízení pracovních a dilatačních spar, včetně potřebných úprav, výplně, vložek, opracování, očištění a ošetření, - bednění požadovaných konstr. (i ztracené) s úpravou dle požadované kvality povrchu betonu, včetně odbedňovacích a odskrůžovacích prostředků, - podpěrné konstr. (skruže) a lešení všech druhů pro bednění, uložení čerstvého betonu, výztuže a doplňkových konstr., vč. požadovaných otvorů, ochranných a bezpečnostních opatření a základů těchto konstrukcí a lešení, - vytvoření kotevních čel, kapes, nálitků, a sedel, - zřízení všech požadovaných otvorů, kapes, výklenků, prostupů, dutin, drážek a pod., vč. ztížení práce a úprav kolem nich, - úpravy pro osazení výztuže, doplňkových konstrukcí a vybavení, - úpravy povrchu pro položení požadované izolace, povlaků a nátěrů, případně vyspravení, - ztížení práce u kabelových a injektážních trubek a ostatních zařízení osazovaných do betonu, - konstrukce betonových kloubů, upevnění kotevních prvků a doplňkových konstrukcí, - nátěry zabraňující soudržnost betonu a bednění, - výplň, těsnění a tmelení spar a spojů, - opatření povrchů betonu izolací proti zemní vlhkosti v částech, kde přijdou do styku se zeminou nebo kamenivem, - případné zřízení spojovací vrstvy u základů, - úpravy pro osazení zařízení ochrany konstrukce proti vlivu bludných proudů <p><i>Položka nezahrnuje:</i></p> <ul style="list-style-type: none"> - x 				
9 Ostatní konstrukce a práce -----						
43	91228	<p>SMĚROVÉ SLOUPKY Z PLAST HMOT VČETNĚ ODRAZNÉHO PÁSKU</p> <p>Směrové sloupky Z 11a + Z 11b (konstrukčně tvoří jeden celek). Sloupky budou provedeny jako plastové, výšky 800 mm ± 50 mm nad komunikací, osazeny budou ve vzdálenostech dle ČSN 73 6101 a ČSN 73 6110.</p> <p>Cenová soustava 2023_OTSKP 52 = 52,000 [A]</p> <p><i>položka zahrnuje:</i></p> <ul style="list-style-type: none"> - dodání a osazení sloupku včetně nutných zemních prací - vnitrostaveništní a mimostaveništní doprava - odrazky plastové nebo z retroreflexní fólie 	KUS	52,000	-----	-----
44	914121	<p>DOPRAVNÍ ZNAČKY ZÁKLADNÍ VELIKOSTI OCELOVÉ FÓLIE TŘ 1 - DODÁVKA A MONTÁŽ</p> <p>Počet a typ značek: P6, B4, E13A,E7B, IS3B, IS3C, IS3D, P4, E3B, A1B, 2xB13, 2xE5, A1A, IJ7, E3A, P1, IS12A, 2xA7A, 2xE4, IS12B Celkem: 24</p> <p>Cenová soustava 2023_OTSKP "Celkem: "24 = 24,000 [A]</p>	KUS	24,000	-----	-----

POLOŽKY SOUPISU PRACÍ
Objekt: [SO 101] - Komunikace III/3089

PČ	Kód	Název	MJ	Množství	JOC	Celkem
	<i>Specifikace</i>	<i>položka zahrnuje: - dodávku a montáž značek v požadovaném provedení</i>				
45	914123	DOPRAVNÍ ZNAČKY ZÁKLADNÍ VELIKOSTI OCELOVÉ FÓLIE TŘ 1 - DEMONTÁŽ Počet a typ značek: P6, B4, E13A,E7B, IS3B, IS3C, IS3D, P4, E3B, A1B, 2xB13, 2xE5, A1A, IJ7, E3A, P1, IS12A, 2xA7A, 2xE4, IS12B Celkem: 24 Cenová soustava 2023_OTSKP "Celkem: "24 = 24,000 [A]	KUS	24,000	-----	-----
	<i>Specifikace</i>	<i>Položka zahrnuje odstranění, demontáž a odklizení materiálu s odvozem na předepsané místo</i>				
46	914921	SLOUPKY A STOJKY DOPRAVNÍCH ZNAČEK Z OCEL TRUBEK DO PATKY - DODÁVKA A MONTÁŽ včetně nových betonových patek a zemních prací Cenová soustava 2023_OTSKP "Celkem: "24 = 24,000 [A] <i>položka zahrnuje: - sloupky a upevňovací zařízení včetně jejich osazení (betonová patka, zemní práce) - u dočasných sloupků a upevňovacích zařízení údržbu po celou dobu trvání funkce, náhradu zničených nebo ztracených kusů, nutnou opravu poškozených částí</i>	KUS	24,000	-----	-----
47	914923	SLOUPKY A STOJKY DZ Z OCEL TRUBEK DO PATKY DEMONTÁŽ odkup kovových částí zhotovitelem včetně odstranění betonových patek včetně poplatku, uložení a odvozu na skládku bez ohledu na vzdálenost (skládka vybrána zhotovitelem) Cenová soustava 2023_OTSKP 24 = 24,000 [A] <i>Specifikace</i> <i>Položka zahrnuje odstranění, demontáž a odklizení materiálu s odvozem na předepsané místo</i>	KUS	24,000	-----	-----
48	915111	VODOROVNÉ DOPRAVNÍ ZNAČENÍ BARVOU HLADKÉ - DODÁVKA A POKLÁDKA Předznačení barvou. Cenová soustava 2023_OTSKP SOD "V4 (0,125): "2200*0,125 = 275,000 [A] "V2b (0,125/0,5/0,5): "15*0,5*0,125 = 0,938 [B] "Celkem: "A+B = 275,938 [C] ZBV: 02a "V4 (0,125): "-35*2*0,125 = - 8,750 [A]	M2	267,188 275,938 -8,750	-----	----- ----- -----

POLOŽKY SOUPISU PRACÍ

Objekt: [SO 101] - Komunikace III/3089

PČ	Kód	Název	MJ	Množství	JOC	Celkem
	Specifikace	<i>položka zahrnuje:</i> <i>- dodání a pokládku nátěrového materiálu (měří se pouze natíraná plocha)</i> <i>- předznačení a reflexní úpravu</i>				
49	915221	VODOR DOPRAV ZNAČ PLASTEM STRUKTURÁLNÍ NEHLUČNÉ - DOD A POKLÁDKA Vodorovné značení bílé. 2023_OTSKP	M2	267,188	-----	-----
	Cenová soustava SOD	"V4 (0,125): "2200*0,125 = 275,000 [A] "V2b (0,125/0,5/0,5): "15*0,5*0,125 = 0,938 [B] "Celkem: "A+B = 275,938 [C]		275,938		-----
	ZBV: 02a	"V4 (0,125): "-35*2*0,125 = - 8,750 [A]		-8,750		-----
	Specifikace	<i>položka zahrnuje:</i> <i>- dodání a pokládku nátěrového materiálu (měří se pouze natíraná plocha)</i> <i>- předznačení a reflexní úpravu</i>				
103	9181B	ČELA PROPUSTU Z TRUB DN DO 400MM Z BETONU	KUS	4,000	-----	-----
	Cenová soustava ZBV: 02b	2024_OTSKP 2024 "nová položka, j.c. dle OTSKP 2024 nové boční propustky DN400 v km 5,480 a km5,530 "2+2 = 4,000 [A]		4,000		-----

POLOŽKY SOUPISU PRACÍ

Objekt: [SO 101] - Komunikace III/3089

PČ	Kód	Název	MJ	Množství	JOC	Celkem
	Specifikace	<p><i>Položka zahrnuje:</i></p> <ul style="list-style-type: none"> - kompletní čelo (základ, dřík, římsu) - dodání čerstvého betonu (betonové směsi) požadované kvality, jeho uložení do požadovaného tvaru při jakékoliv hustotě výztuže, konzistenci čerstvého betonu a způsobu hutnění, ošetření a ochranu betonu, - dodání a osazení výztuže, - případně dokumentací předepsaný kamenný obklad, - zhotovení nepropustného, mrazuvzdorného betonu a betonu požadované trvanlivosti a vlastností, - užití potřebných přísad a technologií výroby betonu, - zřízení pracovních a dilatačních spar, včetně potřebných úprav, výplně, vložek, opracování, očištění a ošetření, - bednění požadovaných konstr. (i ztracené) s úpravou dle požadované kvality povrchu betonu, včetně odbedňovacích a odskrůžovacích prostředků, - podpěrné konstr. (skruže) a lešení všech druhů pro bednění, uložení čerstvého betonu, výztuže a doplňkových konstr., vč. požadovaných otvorů, ochranných a bezpečnostních opatření a základů těchto konstrukcí a lešení, - vytvoření kotevních čel, kapes, nálitků, a sedel, - zřízení všech požadovaných otvorů, kapes, výklenků, prostupů, dutin, drážek a pod., vč. ztížení práce a úprav kolem nich, - úpravy pro osazení výztuže, doplňkových konstrukcí a vybavení, - úpravy povrchu pro položení požadované izolace, povlaků a nátěrů, případně vyspravení, - ztížení práce u kabelových a injektážních trubek a ostatních zařízení osazovaných do betonu, - konstrukce betonových kloubů, upevnění kotevních prvků a doplňkových konstrukcí, - nátěry zabraňující soudržnost betonu a bednění, - výplň, těsnění a tmelení spar a spojů, - opatření povrchů betonu izolací proti zemi vlhkosti v částech, kde přijdou do styku se zeminou nebo kamenivem, - případně zřízení spojovací vrstvy u základů, - úpravy pro osazení zařízení ochrany konstrukce proti vlivu bludných proudů. <p><i>Položka nezahrnuje:</i></p> <ul style="list-style-type: none"> - x 				
102	9183B3 Cenová soustava ZBV: 02b	<p>PROPUSTY Z TRUB DN 400MM PLASTOVÝCH 2024_OTSKP 2024</p> <p>"nová položka, j.c. dle OTSKP 2024 nové bočních propustky DN400 v km 5,480 a km5,530 "8+8 = 16,000 [A]</p> <p><i>Položka zahrnuje:</i></p> <ul style="list-style-type: none"> - dodání a položení potrubí z trub z dokumentací předepsaného materiálu a předepsaného průměru - případné úpravy trub (zkrácení, šikmé seřiznutí) <p><i>Položka nezahrnuje:</i></p> <ul style="list-style-type: none"> - podkladní vrstvy a obetonování 	M	16,000 16,000	-----	----- -----
50	919111 Cenová soustava SOD	<p>ŘEZÁNÍ ASFALTOVÉHO KRYTU VOZOVEK TL DO 50MM řezání pracovních spar v místě napojení na stáv komunikace 2023_OTSKP</p>	M	48,700 60,610	-----	----- -----

POLOŽKY SOUPISU PRACÍ

Objekt: [SO 101] - Komunikace III/3089

PČ	Kód	Název	MJ	Množství	JOC	Celkem
	ZBV: 02a	"viz pol. 58910: "26.67+6+6.18+3.37+8.54+9.85 = 60,610 [A]"		-11,910		-----
	Specifikace	"viz pol. 58910: "-(3.37+8.54) = - 11,910 [A]" položka zahrnuje řezání vozovkové vrstvy v předepsané tloušťce, včetně spotřeby vody				
101	966346	BOURÁNÍ PROPUSTŮ Z TRUB DN DO 400MM	M	16,000	-----	-----
	Cenová soustava	2022_OTSKP				
	ZBV: 02b	"nová položka, j.c. dle OTSKP 2024" "odstranění bočních propustků DN400 v km 5,480 a km5,530" 8+8"dl." = 16,000 [C]		16,000		-----
	Specifikace	položka zahrnuje: - odstranění trub včetně případného obetonování a lože - veškeré pomocné konstrukce (lešení a pod.) - veškerou manipulaci s vybouranou sutí a hmotami včetně uložení na skládku. Nezahrnuje poplatek za skládku, který se vyžaduje v položce 0141** (s výjimkou malého množství bouraného materiálu, kde je možné poplatek zahrnout do jednotkové ceny bourání – tento fakt musí být uveden v doplňujícím textu k položce) - veškeré další práce plynoucí z technologického předpisu a z platných předpisů - nezahrnuje bourání čel, vtokových a výtokových jímek, odstranění zábradlí				

ZMĚNY ZÁVAZKŮ ZE SMLOUVY

(ve smyslu § 222 zákona č. 134/2016 Sb. - Zákona o zadávání veřejných zakázek)

Název veřejné zakázky:

III/3089 včetně mostu ev.č. 3089-1 Smiřice

§ 222 - TABULKA K ODSTAVCI 4

Původní smluvní cena (vstupní)	19 580 000,00 Kč bez DPH		
Vyhradil si zadavatel právo na vyhrazené změny závazku (opce)?	NE		
Druh veřejné zakázky	stavební práce		
Vícepráce (k odst. 4)	+ 0,00 Kč bez DPH	Dodatek č. 1	ANO
Méněpráce (k odst. 4)	- 0,00 Kč bez DPH		
Vícepráce (k odst. 4)	+ 186 792,64 Kč bez DPH	Dodatek č. 2	ANO
Méněpráce (k odst. 4)	- 488 033,36 Kč bez DPH		
		Dodatek č. 3	NE
Součet všech víceprací (k odst. 4)	+ 186 792,64 Kč bez DPH	POSOUZENÍ:	
Součet všech méněprací (k odst. 4)	- 488 033,36 Kč bez DPH		
Změna závazku ze smlouvy (absolutní hodnota)	674 826,00 Kč bez DPH		
a) (Změna ZzS) < (limit nadlimitní VZ)	674 826 Kč < 135 348 000 Kč	Nejedná se o podstatnou změnu závazku.	
b) (Změna ZzS / Smluvní cena) < 15 %	3,45 % < 15,00 %		

§ 222 - TABULKA K ODSTAVCI 5

Smluvní cena	19 580 000,00 Kč bez DPH		
Vícepráce (k odst. 5)	+ 0,00 Kč bez DPH	Dodatek č. 1	ANO
Méněpráce (k odst. 5)	- 0,00 Kč bez DPH		
Vícepráce (k odst. 5)	+ 0,00 Kč bez DPH	Dodatek č. 2	ANO
Méněpráce (k odst. 5)	- 0,00 Kč bez DPH		
Součet všech víceprací (k odst. 5)	+ 0,00 Kč bez DPH		
Součet všech méněprací (k odst. 5)	- 0,00 Kč bez DPH		

§ 222 - TABULKA K ODSTAVCI 6

Smluvní cena	19 580 000,00 Kč bez DPH		
Vícepráce (k odst. 6)	+ 0,00 Kč bez DPH	Dodatek č. 1	ANO
Méněpráce (6) související s vícepracemi	- 0,00 Kč bez DPH		
Méněpráce (6) nesouvisející s vícepracemi	- 0,00 Kč bez DPH		
Vícepráce (k odst. 6)	+ 0,00 Kč bez DPH	Dodatek č. 2	ANO
Méněpráce (6) související s vícepracemi	- 0,00 Kč bez DPH		
Méněpráce (6) nesouvisející s vícepracemi	- 0,00 Kč bez DPH		
Součet všech víceprací (k odst. 6)	+ 0,00 Kč bez DPH		
Součet všech méněprací (k odst. 6) souvisejících s vícepracemi	- 0,00 Kč bez DPH		
Součet všech méněprací (k odst. 6) nesouvisejících s vícepracemi	- 0,00 Kč bez DPH		

§ 222 - NAVÝŠENÍ = SOUHRN Z ODST. 5 A 6

Smluvní cena		19 580 000,00 Kč bez DPH	
(5)	Všechny vícepráce (k odst. 5)	+ 0,00 Kč bez DPH	
	Všechny méněpráce (k odst. 5) související s vícepracemi	- 0,00 Kč bez DPH	
(6)	Všechny vícepráce (k odst. 6)	+ 0,00 Kč bez DPH	
	Všechny méněpráce (k odst. 6) související s vícepracemi	- 0,00 Kč bez DPH	
Navýšení - souhrn z odst. 5, 6 (vícepráce po odečtení méněprací)		0,00 Kč bez DPH	POSOUZENÍ: Navýšení nepřekročí 30 %.
(9)	(Navýšení / Smluvní cena) ≤ 30 %	0,00 % ≤ 30,00 %	

§ 222 - TABULKA K ODSTAVCI 7

Cena původních (nahraz.) položek	0,00 Kč bez DPH	Dodatek č. 1	ANO
Cena nových položek	0,00 Kč bez DPH		
POSOUZENÍ:	0 Kč ≥ 0 Kč		
Rozdíl (méněpráce) (k odst. 7)	- 0,00 Kč bez DPH		
Cena původních (nahraz.) položek	0,00 Kč bez DPH	Dodatek č. 2	ANO
Cena nových položek	0,00 Kč bez DPH		
POSOUZENÍ:	0 Kč ≥ 0 Kč		
Rozdíl (méněpráce) (k odst. 7)	- 0,00 Kč bez DPH		
Součet všech méněprací (k odst. 7)	- 0,00 Kč bez DPH		

SOUHRNNÁ TABULKA AKTUÁLNÍHO DODATKU

Číslo aktuálního dodatku	2
Celková hodnota všech víceprací (aktuálního dodatku)	+ 186 792,64 Kč bez DPH
Celková hodnota všech méněprací (aktuálního dodatku)	- 488 033,36 Kč bez DPH
Celkové navýšení smluvní ceny (aktuálního dodatku)	-301 240,72 Kč bez DPH

SOUHRNNÁ TABULKA VŠECH DODATKŮ

Původní smluvní cena (vstupní)	19 580 000,00 Kč bez DPH
Cena po navýšení z dodatku č. 1	19 580 000,00 Kč bez DPH
Cena po navýšení z dodatku č. 2	19 278 759,28 Kč bez DPH
Současná cena se zahrnutím všech změn (bez DPH)	19 278 759,28 Kč bez DPH

Výpočet provedl/a: XXXXXXXXXX