

72.

Managementy 2024 – Obnova značení přírodní památka Lukavecký potok a přírodní památka Červená Třemešná

Předmětem veřejné zakázky je závazek zhotovitele spočívající v provedení obnovy značení hranice zvláště chráněného území, přírodní památky Lukavecký potok a přírodní památky Červená Třemešná v terénu, a to dle ust. § 16 odst. 5 a odst. 6 vyhlášky č. 45/2018 Sb., o plánech péče, zásadách péče a podkladech k vyhlášení, evidenci a označování chráněných území, v platném znění (dále jen vyhláška).

Zhotovitel se zavazuje, že v území přírodní památky Lukavecký potok provede obnovu nátěru lazurového laku hnědé barvy ve dvou vrstvách u stávajících 6 ks dřevěných sloupků s podložkou na kterém je umístěna tabule s malým státním znakem s nápisem „PŘÍRODNÍ PAMÁTKA“, „EVROPSKY VÝZNAMNÁ LOKALITA“ (nátěrem bude opatřena celá plocha sloupků včetně ukotvení). Dále bude provedena výměna 6 ks tabulí s malým státním znakem za nové (dodá zadavatel). Rovněž bude proveden nátěr lazurového laku hnědé barvy ve dvou vrstvách 20 ks dřevěných sloupků včetně ukotvení a obnoveno pruhové značení po celém obvodu přírodní památky. Případný poškozený nebo chybějící sloupek s podložkou nebo sloupek s pruhovým značením bude nahrazen novým, který dodá zadavatel.

Zhotovitel se dále zavazuje, že v území přírodní památky Červená Třemešná provede obnovu nátěru lazurového laku hnědé barvy ve dvou vrstvách u stávajících 5 ks dřevěných sloupků s podložkou na kterém je umístěna tabule s malým státním znakem s nápisem „PŘÍRODNÍ PAMÁTKA“, „EVROPSKY VÝZNAMNÁ LOKALITA“ (nátěrem bude opatřena celá plocha sloupků včetně ukotvení a podkladů tabulí). Dále bude provedena výměna 5 ks tabulí s malým státním znakem za nové (dodá zadavatel).

Pruhové značení zhotovitel realizuje červenou barvou na přítomných sloupcích, případně dřevinách po celém obvodu přírodní památky Lukavecký potok (3700 m) a přírodní památky Červená Třemešná (1300 m) Pruhové značení hranice bude provedeno dle ust. § 17 odst. 3 vyhlášky odstínem červené barvy CMYK 0/90/85/0. Celková délka označované hranice obou přírodních památek je cca 5000 m.

Umístění záměru: Přírodní památka Lukavecký potok se nachází v okrese Jičín v k. ú. Šárovcova Lhota, Černín u Lukavce a Dolní Nová Ves. Přírodní památka Červená Třemešná se nachází v okrese Jičín v k. ú. Červená Třemešná.

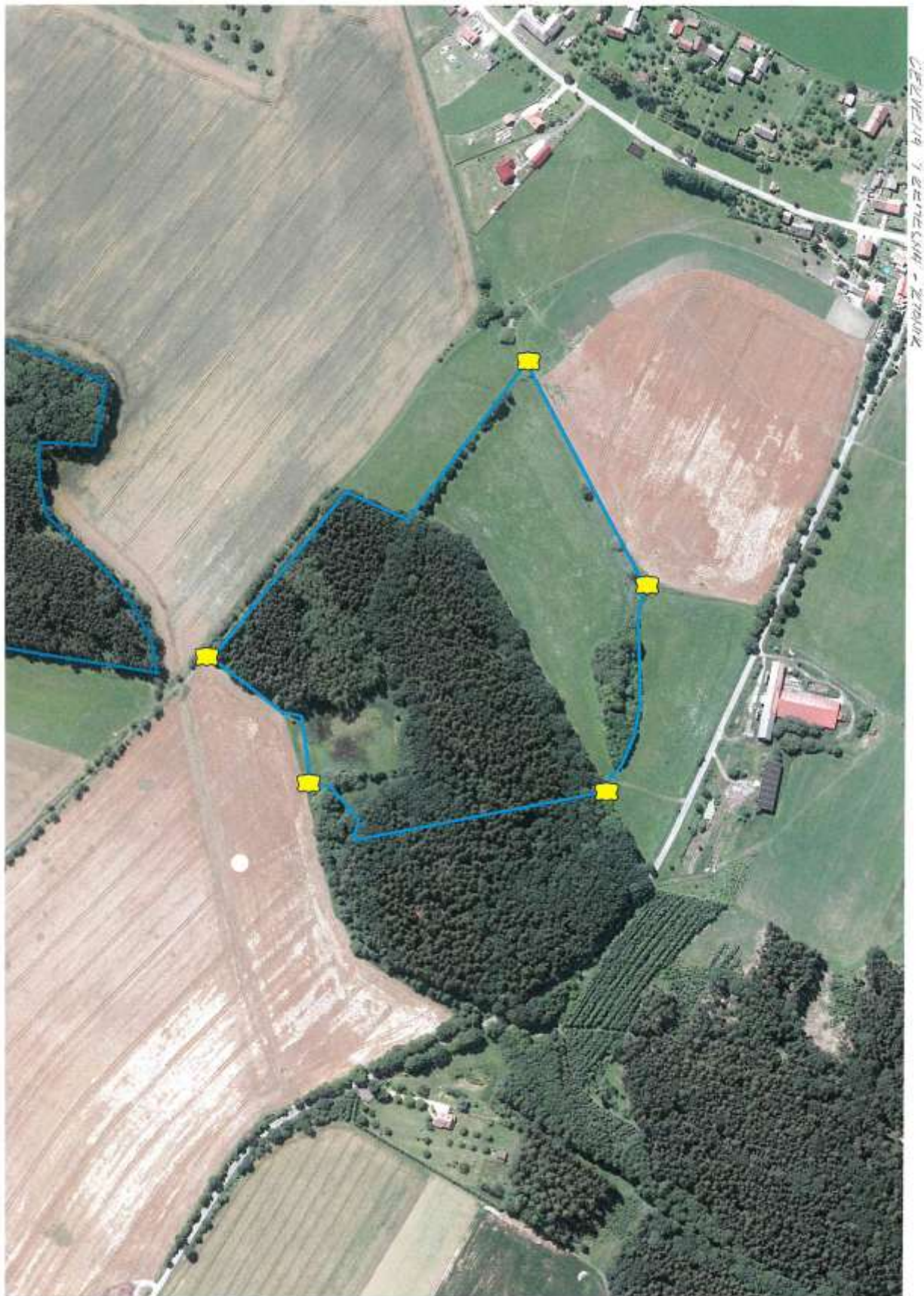
Cílem veřejné zakázky je obnova značení přírodních památek v terénu, které je v nevyhovujícím stavu. Tabule se státním znakem v současné době již neodpovídají barevnému standardu dle přílohy č. 6 vyhlášky.

Termín provedení prací je stanoven **do 15.11.2024**.

Obr. č. 1: Mapa s orientačním vyznačením tabulí s malým státním znakem a sloupků s pruhovým značením v PP Lukavecký potok



Obr. č. 3: Mapa s orientačním vyznačením tabulí s malým státním znakem v PP Červená Třemešná



Obr. č. 2: Fotografie stávající tabule s malým státním znakem



Obr. č. 4: Fotografie sloupku s pruhovým značením

