

**DODATEK č. 1**  
**ke Smlouvě o dílo ze dne 18.03.2024**  
(dále jen „Dodatek“)

**MEZI:**

(1) **Královéhradecký kraj**

Pivovarské náměstí 1245, 500 03 Hradec Králové

IČO: 708 89 546

DIČ: CZ70889546

zastoupený hejtmanem Mgr. Martinem Červíčkem

bankovní spojení: [REDACTED]

č. účtu: [REDACTED]

(dále jen „Objednatel“) na jedné straně

a

(2) **COLAS CZ, a.s.**

Rubeška 215/1, Vysočany, 190 00 Praha 9

IČO: 261 77 005

DIČ: CZ26177005

zastoupený Ing. Tomášem Kronesem, předsedou představenstva

Arnaudem Martinem, členem představenstva

Ing. Maximem Kokočevem, členem představenstva

(dle zápisu v OR – vždy dva členové představenstva společně)

zapsaný v OR vedeném Městským soudem v Praze, oddíl B, vložka 6556

bankovní spojení: [REDACTED]

[REDACTED] (dále jen „Zhotovitel“) na straně druhé

uzavřené v souladu s ustanovením §2586 a násl. zákona č. 89/2012 Sb. Občanského zákoníku, ve znění pozdějších předpisů, (dále jen „občanský zákoník“)

na zhotovení díla „**II/299 Librantice – Libřice, 2. etapa**“.

Na základě vzájemných dohod ve smyslu Evidenčního listu změny stavby č. 1, který je přílohou a nedílnou součástí tohoto Dodatku včetně tabulky Změny závazků ze smlouvy, sjednaly smluvní strany následující změny výše uvedené smlouvy o dílo:

1) Ve Smlouvě o dílo v článku **I. Základní ustanovení** odst. 1 zní takto:

1. Objednatel přijímá nabídku Zhotovitele na provedení a dokončení Díla „**II/299 Librantice – Libřice, 2. etapa**“, včetně změny č. 1 v dané lokalitě a určené lhůtě, specifikovaných v dokumentech v článku II. této Smlouvy (dále jen „Dílo“) a zároveň se zavazuje za zhotovení Díla zaplatit cenu ve výši **93.051.066,99 Kč vč. DPH** (slovy devadesáttrilionůpadesátjednatísíčšedesátšest Korun českých devadesátdevět haléřů) v souladu se zněním nabídky (bod (c) článek II. Smlouvy).

Číslo stavby: 32924

2) Cena díla, jak byla původně rozepsána v Dopisu nabídky ve smyslu článku II. Ob. Smlouvy odst. 1 písm. (c), se tedy tímto Dodatkem mění takto:

Cena bez DPH	76.901.708,26 korun českých
DPH (21%)	16.149.358,73 korun českých
Cena celkem	93.051.066,99 korun českých

3) Oceněný výkaz výměr SO 102 Úsek Librantice – Výrava a SO 102.3 Propustky ve smyslu článku II. Obsah Smlouvy odst. 1 písm. (k) Formuláře a další dokumenty se nahrazuje novým výkazem dle sjednané změny včetně tabulky rekapitulace nabídkové ceny. Tabulka rekapitulace nabídkové ceny a nový oceněný výkaz výměr SO 102 Úsek Librantice – Výrava a SO 102.3 Propustky je přílohou a nedílnou součástí tohoto Dodatku.

4) Hlavní stavbyvedoucí, tak jak byl uveden v Příloze k nabídce ve smyslu článku II. Obsah Smlouvy odst. 1 písm. (c) se tímto dodatkem mění takto:

Název Smluvních podmínek	Pod-článek	Číslo Pod-článek	Příslušné údaje
Hlavní (autorizace v oboru dopravní stavby)	stavbyvedoucí	1.1.2.3, 1.3	

Ostatní ustanovení smlouvy, nedotčená tímto Dodatkem, zůstávají v platnosti beze změny.

Dodatek je vyhotoven v 4 stejnopisech, z nichž Objednatel obdrží 3 vyhotovení a Zhotovitel obdrží 1 vyhotovení.

Tento Dodatek nabývá platnosti dnem podpisu smluvních stran. Účinnosti tento Dodatek nabývá dnem uveřejnění v registru smluv v souladu se zákonem č. 340/2015 Sb., o registru smluv, ve znění pozdějších předpisů. Předmětná Smlouva se mění dnem účinnosti tohoto Dodatku.

Tento Dodatek je uzavírán na základě rozhodnutí hejtmána Královéhradeckého kraje učiněného v souladu s usnesením Rady Královéhradeckého kraje č. RK/6/193/2024 ze dne 05.02.2024.

V Hradci Králové dne 12. 08. 2024

Objednatel  
Mgr. Martin Červíček  
hejtman

Ing. Maxim Kokočev Zhotovitel  
člen představenstva  
COLAS CZ, a.s.

Arnaud Martin Zhotovitel  
člen představenstva  
COLAS CZ, a.s.

# EVIDENČNÍ LIST ZMĚNY STAVBY

Číslo změny :

Číslo stavby :	32924
Registrační číslo projektu :	
Smlouva o dílo uzavřena dne :	18.03.2024

<b>1</b>
----------

Název stavby :

## II/299 Librantice - Libřice, 2.etapa

Název objektu :

SO 102 - Úsek Librantice - Výrava

SO 102.3 - Propustky

Objednatel :

Královéhradecký Kraj, Pivovarské náměstí 1245, 500 03 Hradec Králové, IČ 70889546

Správce stavby :

ÚDRŽBA SILNIC Královéhradeckého kraje a.s., Kutnohorská 59, 500 04 Hradec Králové, IČ 27502988

Projektant stavby (autorský dozor) :

Prodin a.s., Jiráskova 169, 530 02 Pardubice, IČ 252 92 161, Bc. Lenka Ledvinková, ČKAIT 0602363

Zhotovitel :

COLAS CZ, a.s., Rubeška 215/1, Vysočany, 190 00 Praha 9, IČO: 261 77 005, DIČO: CZ26177005

Popis a zdůvodnění změny :

Předmětem změny stavby č.1 je následující:

### SO 102 - Úsek Librantice - Výrava

Dne 2.7.2024 byla provedena pochůzka a vizuální kontrola stavu povrchu komunikace v km 0,635 – km 4,000 za účasti zástupce TDS a zhotovitele stavby. Z důvodu výskytu plošných trhlin na celé ploše komunikace, které v době zpracování PD nebyly patrné (viz. foto ve ESD ), TDS rozhodl o doplnění geomříží i na střed vozovky v tomto úseku stavby. Tímto řešením bude omezeno prokopírování plošných síťových trhlin ve stávajícím povrchu komunikace do nově položených horních asfaltobetonových stmelových vrstev. Z tohoto důvodu dojde k navýšení výměry položky č. 57475 - VOZOVKOVÉ VÝZTUŽNÉ VRSTVY Z GEOMŘÍŽOVINY o 6.830,95 m<sup>2</sup> v celkové částce 450.842,70 Kč bez DPH 21%

### SO 102.3 - Propustky

Po odtěžení stávajícího zásepů příčného propustku v km 1,934 10 (PROP 2) a po zjištění stavebně technického stavu stávající betonové trubky DN 1200 příčného propustku TDS rozhodl, že vzhledem k velmi dobrému stavu betonové trubky bude tato trubka ponechána a její výměna za ocelovou trubku DN 1000 nebude provedena. Z tohoto důvodu dojde k odpočtu z ceny díla v celkové částce -149.134,44 Kč bez DPH 21%.

Jedná se o dodatečné stavební práce, které nebyly zahrnuty v původním závazku ze smlouvy na zakázku, jejich potřeba vznikla v důsledku okolností, které zadavatel jednající s náležitou péčí nemohl předvídat, a tato změna nemění celkovou povahu zakázky.

Přílohy evidenčního listu :

1.	Rekapitulační tabulka změny stavby č.1
2.	Změnový soupis prací SO 102 - Úsek Librantice - Výrava
3.	Změnový soupis prací SO 102.3 - Propustky
4.	Zápis z KD stavby č.6 ze dne 15.7.2024

Ceny uvedeny v Kč včetně DPH :

Cena dle SML bez dodatků (základní):	Cena dle rozpočtu ze SML o dílo (nezaokrouhlená):	Cena navrhovaných změn č. 1:		Nová cena stavby po změně č. 1:	Celková změna +/- oproti cen. nabídky:
		méněpráce	vícepráce		
92 686 000,00 Kč	92 686 000,00 Kč	-180 452,67 Kč	545 519,67 Kč	93 051 066,99 Kč	365 066,99 Kč
Součet cen změn od počátku stavby včetně změny č.1:		-180 452,67 Kč	545 519,67 Kč		

Odsouhlasení změny :

	Název firmy :	Jméno a příjmení :	Datum :	Podpis :
Zhotovitel :	COLAS CZ, a.s.	Jiří Kava		

Projektant (autorský dozor) :	PRODIN a.s.	Bc. Lenka Ledvinková		
Správce stavby :	ÚDRŽBA SILNIC Královéhradeckého kraje a.s.			
Hlavní inženýr :	ÚDRŽBA SILNIC Královéhradeckého kraje a.s.	Ing. Martin Jelínek		
Technický dozor :	ÚDRŽBA SILNIC Královéhradeckého kraje a.s.	Martin Dvořáček		
Asistent technického dozora:				

Název stavby:

II/299 Librantice - Libřice, 2.etapa

Objekt	Podobjekt	Název objektu	Cena dle SOD	Změna č. 1		Cena celkem
				Vícepráce	Méněpráce	
SO 002		Všeobecné předběžné položky (SO 102)	527 229,38	0,00	0,00	527 229,38
SO 003		Všeobecné předběžné položky (SO 103)	385 540,00	0,00	0,00	385 540,00
SO 102		Úsek Librantice - Výrava	49 718 548,97	450 842,70	0,00	50 169 391,67
SO 102.1		Napojení na komunikaci	922 315,44	0,00	0,00	922 315,44
SO 102.2		Chodníky a nástupiště	168 753,63	0,00	0,00	168 753,63
SO 102.3		Propustky	3 067 655,98	0,00	-149 134,44	2 918 521,54
SO 103		Úsek Výrava - Libřice	20 635 612,64	0,00	0,00	20 635 612,64
SO 103.1		Napojení na komunikaci	157 630,16	0,00	0,00	157 630,16
SO 103.2.1		Chodník a nástupiště - Výrava	98 040,00	0,00	0,00	98 040,00
SO 103.2.2		Chodník a nástupiště - Libřice - uznatelné	65 647,55	0,00	0,00	65 647,55
SO 103.3		Propustky	536 301,25	0,00	0,00	536 301,25
SO 802		Dopravně inženýrská opatření (SO 102)	210 820,00	0,00	0,00	210 820,00
SO 803		Dopravně inženýrská opatření (SO 103)	105 905,00	0,00	0,00	105 905,00
<b>NABÍDKOVÁ CENA bez DPH</b>			<b>76 600 000,00</b>	<b>450 842,70</b>	<b>-149 134,44</b>	<b>76 901 708,26</b>
<b>DPH 21%</b>			<b>16 086 000,00</b>	<b>94 676,97</b>	<b>-31 318,23</b>	<b>16 149 358,73</b>
<b>NABÍDKOVÁ CENA CELKEM vč. DPH</b>			<b>92 686 000,00</b>	<b>545 519,67</b>	<b>-180 452,67</b>	<b>93 051 066,99</b>



## ZÁPIS

ze 6. kontrolního dne stavby a koordinátora BOZP na staveništi

„II/299 Librantice - Libřice, 2.etapa“

stavba číslo: 32924

Registrační číslo: ke dni předání staveniště nebylo přiděleno

ze dne: 15.7.2024

**Přítomni:** dle presenční listiny

### I. Kontrola úkolů z minulého KD:

- 1/1 Zhotovitel byl upozorněn, že případní subdodavatelé musí být předem odsouhlaseni technickým dozorem investora – stále platí.
- 1/2 IZS požaduje maximální zabezpečení průjezdnosti stavby z důvodu přístupu k jednotlivým nemovitostem – stále platí.
- 1/3 Případné dočasné zábrany pozemků (skládky, manipulační plochy atd.) si musí zhotovitel projednat s vlastníky dotčených pozemků. Po zhotovení stavby musí zhotovitel uvést dočasné zabrané pozemky do původního stavu a písemně je předat příslušným majitelům – stále platí.
- 1/4 K povolení čerpání polozáklad je nutné předložit měřicí protokoly, ze kterých bude patrné, jak se k danému množství, které se čerpá, došlo. Od úrovně pláně výše budou veškeré vrstvy geodeticky zaměřeny, aby bylo zřejmé, jaké plochy a kubatury budou fakturovány. To samé platí o plochách BZD a ostatních dlažeb, plochy úpravy napojení MK, dělek obrub, atd. Povolení čerpání polozákladů skládkového bude dáno po předložení dokladu o uložení odpadů na řízenou skládku. K tomuto bude doložen doklad o povolení nakládat s odpady, vydanou provozovateli skládky Krajským úřadem KHK – stále platí.
- 1/5 Přístupové komunikace na staveništi musí být zhotovitelem udržovány a jakékoliv jejich znečištění musí být neprodleně odstraněno – stále platí.

1/6 Informace pro zhotovitele stavby – přechod na ČSN 73 6121:2023 a TKP 7:2023. Od 1. 4. 2023 vstoupily v platnost dva důležité na sebe navazující předpisy z oblasti asfaltových směsí a asfaltových hutněných vrstev. Jde o rozsáhlou revizi normy ČSN 73 6121:2019 a TKP 7:2008. V případě této stavby, kdy je projektová dokumentace zpracována před vydáním nového znění normy a byla již uzavřena smlouva se zhotovitelem stavby, platí pro tuto stavbu KZP dle znění ČSN 73 6121:2019 (resp. 2008). Zhotovitel stavby bude moci realizovat stavební práce s asfaltovou směsí, kterou nabídl a kterou k rozhodnému dni měl schválenou dle KZP stavby dle znění ČSN 73 6121:2019 (resp. 2008) – stále platí.

1/7 Vyhotovení geodetické části dokumentace skutečného provedení stavby nebo geodetického podkladu pro vedení Digitální technické mapy Královéhradeckého kraje, obsahující geometrické, polohové a výškové určení dokončené stavby nebo technologického zařízení, bude vyhotoveno v souladu s §5 a ve



strukturu dle příloh č. 3 a 4 vyhlášky č. 393/2020 Sb., o digitální technické mapě (vyhláška DTM), v posledním platném znění, v aktuálně platné verzi výměnného formátu dle §6 vyhlášky DTM. Geodetický podklad se vyhotovuje s využitím stávajících údajů digitální technické mapy. Součástí geodetického podkladu je posouzení návaznosti výsledku zaměření nového stavu na stav dosavadní. Pokud nejsou údaje digitální technické mapy veřejně dostupné, požádá Zhotovitel o jejich předání Objednateli, který je Zhotovitelé bez zbytečného odkladu předá, pokud jimi sám disponuje. Jinak postupuje Zhotovitel bez ohledu na údaje digitální technické mapy.

Zhotovitel se dále zavazuje zajistit předání všech údajů souvisejících se Stavbou v rozsahu vyhlášky DTM do informačního systému Digitální mapy veřejné správy (dále jen „DMVS“) a předat Objednateli bez zbytečného odkladu identifikátor takového předání, resp. záznamu. Pokud v době plnění Díla není MDVS v rutinním provozu, Zhotovitel povinnost podle předchozí věty nemá – stále platí.

1/8 TDS požaduje předložit nabytí právní moci schváleného Havarijního plánu pro realizaci stavby ze dne 25.3.2024 – Rozhodnutí o schválení HP, vydané MM HK OŽP pod č.j. MIMHK/203518/2024 – stále platí.

1/9 TDS upozorňuje zhotovitele stavby o informování, kdy budou provedeny kontrolní vývrty asfaltových vrstev vozovky. TDS musí být u těchto kontrolních vývrů přítomen! – stále platí.

4/1 Po provedené reprofilaci silničních příkopů dle PD došlo po silných deštích, které byly ve dnech 31.5.2024 – 2.6.2024 k zaplavení silničních příkopů i v místech, kde nebyly dle PD navrženy vsakovací jámy. Jedná se o další místa, která není možno odvodnit na volný terén nebo do vodoteče. Tato místa budou vybrána projektantem stavby za účasti zhotovitele a TDS. V takto určených místech budou provedeny vsakovací jámy v návrhu dle PD. V sakovacích jámách jsou navrženy o rozměru šířky 1,5 m a průměrné délce a hloubce 1,5 m. V sakovacích jámách budou vysypány šterákorití frakce 32–63, která bude obalena filtrační geotextilií, na které bude umístěna filtrační vrstva kamenivá tl. 0,15 m, frakce 8–16 – stále platí.

5/1 Na KD č.5 bylo dohodnuto, že po provedené sanaci krajů komunikace (SO 102) bude povrch komunikace strojově očištěn a následně bude provedena kontrola stavu odfrézovaného povrchu části komunikace, která se nesanovala (střed). Po provedené kontrole bude rozhodnuto o možném pokládce tahové geometrie v místech příčných a podélných spár – splněno, viz. popis SO 102.

### II. Zpráva zhotovitele o průběhu výstavby:

Na dnešním kontrolním dni byla zhotovitelem předána zpráva o postupu výstavby č.6 za období 18.6.2024 – 14.7.2024, která je přílohou tohoto zápisu.

### Popis provedených prací:

#### 1) SO 002 – Všeobecné předběžné položky (SO 102):

Práce a činnosti uvedené v tomto stavebním objektu probíhají. Za období 18.6.2024 – 14.7.2024 bylo provedeno následující:

- Provedeno osazení informačních tabulí
- Provedeno vytyčení inženýrských sítí



Spolufinancováno  
Evropskou unií



MINISTERSTVO  
PRO MÍSTNÍ  
ROZVOJ ČR

- Zahájení prací na realizační dokumentaci stavby
- Dočasné úpravy a regulace dopravy (i pěší) na staveništi
- Provedení fotodokumentace stavby
- Zjištění a zdokumentování stávajícího stavu objektů sousedících se stavbou, které mohou být dotčeny stavbou před započítáním stavebních prací

2) **SO 003 – Všeobecné předběžné položky (SO 103):**

Stavební práce a činnosti uvedené v tomto stavebním objektu neprobíhají.

3) **SO 102 – Úsek Librantice - Výrava:**

Práce a činnosti uvedené v tomto stavebním objektu probíhají. Za období 18.6.2024 – 14.7.2024 bylo provedeno následující:

- Pokládka ACP 22+ tl. 15 cm v km 0,635 – km 4,000 vlevo
- Očištění povrchu po frézování, provedení pochůzky
- Pokládka geomítě do spojovacího postřiku 1,0 kg\_m2 vlevo
- Frézování komunikace v km 4,000 – km 4,360
- Odstranění kostek v km 4,000 – km 4,360
- Odkop na úroveň pláně, provedeny zkoušky s nevyhovující výsledky, nutno sanovat aktivní zónu
- Odkop na úroveň paraplaně v km 4,000 – km 4,360
- Zhotovení drenáží v km 4,000 – km 4,360 po obou stranách
- Zavažení aktivní zóny ŠD 0/63 tl. 2x200 mm v km 4,000 – km 4,360

Dne 2.7.2024 byla provedena pochůzka a vizuální kontrola stavu povrchu komunikace v km 0,635 – km 4,000 za účasti zástupce IDS a zhotovitele stavby. Z důvodu výskytu plošných trhlin na celé ploše komunikace (viz. foto ve ESD) bylo domluveno doplnění geomítě i na střed vozovky v tomto úseku stavby. Tímto řešením bude omezeno prokopávání plošných trhlin ve stávajícím povrchu komunikace do nově položených horních asfaltobetonových smíšených vrstev. Zhotovitel předloží na provedení těchto prací změnových soupis prací – ZBV č. 1.

4) **SO 102.1 - Napojení na komunikaci:**

Práce a činnosti uvedené v tomto stavebním objektu probíhají. Za období 18.6.2024 – 14.7.2024 bylo provedeno následující:

- Frézování zpevněných ploch s asfaltovým pojivem
- Odkop podkladních vrstev z kameniva
- Úprava pláně
- Pokládka prefabrikovaného VDZ
- Pokládka silničních obrub

5) **SO 102.2 - Chodníky a nástupišť:**

Stavební práce a činnosti uvedené v tomto stavebním objektu neprobíhají.



Spolufinancováno  
Evropskou unií



MINISTERSTVO  
PRO MÍSTNÍ  
ROZVOJ ČR

6) **SO 102.3 - Propustky:**

Práce a činnosti uvedené v tomto stavebním objektu probíhají. Za období 18.6.2024 – 14.7.2024 bylo provedeno následující:

- Betonáž čel u příčných propustků

7) **SO 103 - Úsek Výrava - Libřice:**

Práce a činnosti uvedené v tomto stavebním objektu probíhají. Za období 18.6.2024 – 14.7.2024 bylo provedeno následující:

- Frézování asfaltových vrstev komunikace

8) **SO 103.1 - Napojení na komunikaci:**

Stavební práce a činnosti uvedené v tomto stavebním objektu neprobíhají.

9) **SO 103.2.1 – Chodník a nástupišť - Výrava:**

Stavební práce a činnosti uvedené v tomto stavebním objektu neprobíhají.

10) **SO 103.2.2 – Chodník a nástupišť - Libřice - uzatelné:**

Stavební práce a činnosti uvedené v tomto stavebním objektu neprobíhají.

11) **SO 103.3 – Propustky:**

Stavební práce a činnosti uvedené v tomto stavebním objektu neprobíhají.

12) **SO 802 – Dopravně inženýrská opatření (SO 102):**

Práce a činnosti uvedené v tomto stavebním objektu probíhají. Za období 18.6.2024 – 14.7.2024 bylo provedeno následující:

- Od 14.7.2024 do 16.8.2024 vydáno povolení uzavírky silnice II/299 (stanovení PÚPPK, rozhodnutí o povolení uzavírky), zajištění objízdných tras dle zásad organizace dopravy PD
- Dodání, montáž a osazení provizorního SDZ uzavřeného úseku silnice II/299 a schválených objízdných tras
- Zakrytí stávajícího SDZ, které je v rozporu se schváleným přechodným SDZ souvisejícím s uzavírkou silnice II/299

13) **SO 803 – Dopravně inženýrská opatření (SO 103):**

Práce a činnosti uvedené v tomto stavebním objektu probíhají. Za období 18.6.2024 – 14.7.2024 bylo provedeno následující:

- Od 14.7.2024 do 16.8.2024 vydáno povolení uzavírky silnice II/299 (stanovení PÚPPK, rozhodnutí o povolení uzavírky), zajištění objízdných tras dle zásad organizace dopravy PD



Spolufinancováno  
Evropskou unií



MINISTERSTVO  
PRO MÍSTNÍ  
ROZVOJ ČR

Předpokládané práce na další období: Zpráva zhotovitele o průběhu výstavby č.6 – viz. příloha

### Dopravní opatření – hlavní trasa:

Práce budou prováděny za částečného nebo úplného omezení silničního provozu. Zhotovitel zajistil projednání uzavírky silnice II/299, osazení dopravního značení uzavřeného úseku silnice II/299 a schválených objízdných tras. Po dobu stavebních prací bude zhotovitel toto dopravní značení udržovat. Před započátkem stavebních prací bude stavební činnost ohlášena POLICII ČR KRPKH ÚO DI Hradec Králové. Podrobnější podmínky a požadavky na provoz po objízdných trasách jsou uvedeny v rozhodnutí o povolení uzavírky silnice II/299, o které bylo ze strany zhotovitele již požádáno a k termínu zahájení stavebních prací bylo vydáno.

**Předávání RDS:** RDS průběžně zpracovávána. RDS nebyla k dnešnímu dni předána k odsouhlasení.

**Fotodokumentace:** Zpráva zhotovitele o průběhu výstavby č.6 – viz. příloha

### III. Finanční plnění:

#### Smluvní ujednání:

Souhrn smluvních dohod ze dne: 18.3.2024

**Termíny realizace stavby:** - dle souhrnu smluvních dohod

**Termín zahájení prací:** 15.4.2024

**Termín dokončení prací:** 6.10.2024

**Termín dokončení díla:** 17.11.2024

Doba realizace stavby: 25 týdnů + 6 týdnů

Stavební práce jsou prováděny dle schváleného harmonogramu postupu výstavby.

**Náklady na stavbu dle souhrnu smluvních dohod (vč. DPH): 92.686.000,- Kč**

REKAPITULACE NABÍDKOVÉ CENY	OBJEKT	PODOBJEKT	NÁZEV OBJEKTU	CENA BEZ DPH
	SO 002		Všeobecné předběžné položky (SO 102)	527 229,38
	SO 003		Všeobecné předběžné položky (SO 103)	385 540,00
	SO 102		Úsek Librantice - Výrava	49 718 548,97
	SO 102.1		Napojení na komunikaci	922 315,44
	SO 102.2		Chodníky a nástupišť	168 753,63
	SO 102.3		Propustky	3 067 655,98
	SO 103		Úsek Výrava - Libřice	20 635 612,64
	SO 103.1		Napojení na komunikaci	157 630,16
	SO 103.2.1		Chodník a nástupišť - Výrava	98 040,00
	SO 103.2.2		Chodník a nástupišť - Libřice - uzatelné	65 647,55
	SO 103.3		Propustky	536 301,25
	SO 802		Dopravné inženýrská opatření (SO 102)	210 820,00
	SO 803		Dopravné inženýrská opatření (SO 103)	105 905,00
<b>NABÍDKOVÁ CENA BEZ DPH</b>				<b>76 600 000,00</b>
<b>DPH 21 %</b>				<b>16 086 000,00</b>
<b>NABÍDKOVÁ CENA CELKEM vč. DPH</b>				<b>92 686 000,00</b>



Spolufinancováno  
Evropskou unií



MINISTERSTVO  
PRO MÍSTNÍ  
ROZVOJ ČR

Fakturace stavby (vč. DPH):

Stavební objekt / měsíc	2024						Celkem
	IV.24	V.24	VI.24	VII.24	IX.24	X.24	
SO 002	47 032,70					47 032,70	
SO 003						0,00	
SO 102	7 989 798,45	17 073 579,49	11 177 548,76			36 650 867,72	
SO 102.1		34 378,73	97 477,01			131 856,74	
SO 102.2						0,00	
SO 102.3	1 938 724,35	288 750,49	997 995,77			2 825 470,61	
SO 103						0,00	
SO 103.1						0,00	
SO 103.2.1						0,00	
SO 103.2.2						0,00	
SO 103.3						0,00	
SO 802						0,00	
SO 803						0,00	
<b>Celkem</b>	<b>9 385 496,50</b>	<b>17 396 709,71</b>	<b>11 873 021,56</b>	<b>0,00</b>	<b>0,00</b>	<b>38 655 227,77</b>	

### IV. Na KD bylo projednáno (nové úkoly):

**6/1** Na dnešním KD byla dohodnuta nutná výšková úprava dna silničních příkopů tak, aby bylo možné odvést srážkovou vodu z tělesa komunikace a z přílehlých pozemků do míst, ze kterých je dále umožněn odtok těchto vod do přílehlých vodotečí. Možné úpravy prověří projektantka stavby se zhotovitelem stavby. Tyto úpravy silničních příkopů si vyžádala mimořádná situace, kdy v místě stavby došlo opakovaně a naposledy dne 10.7.2024 ke spadu velkého množství srážkové vody. Stav zdokumentován, viz. foto v ESD (15.7.2024).

**6/2** Vzhledem k výše uvedenému navrhuji zvažít možnost podat žádost o prodloužení termínu uzavírky silnice II/299 v úseku Librantice – Výrava, která je v současné době povolena do 16.8.2024.

### V. Kontrola kvality:

Zpráva za uplynulý období: Zpráva zhotovitele o průběhu výstavby č.6 – viz. příloha

### VI. Zápis koordinátora BOZP na staveništi:

Při veškerých stavebních činnostech, s přihlédnutím k charakteru prací a místním podmínkám, je nutno dodržovat bezpečnost práce a Plán BOZP na staveništi. Pozornost je nutné věnovat používání ochranných pomůcek všech pracovníků stavby i účastníků KD (výstražné vesty, ochranné přilby, atd.), tak jako i bezpečnostním postupům a předpisům s používanou mechanizací.

Koordinátor BOZP na staveništi upozornil zhotovitele na řádné označení stavenišť. Toto zajištění stavenišť je nutné denně kontrolovat (výstražné tabulky, bezpečný pohyb chodců, atd.).

**VII. Připomínky a stanoviska, ostatní:** bez připomínek

**VIII. Závěr:**

**Příští kontrolní den se uskuteční dne 12.8.2024 (pondělí) v 10:00 hod na místě stavby (bude rozeslána pozvánka).**





Spolufinancováno  
Evropskou unií



MINISTERSTVO  
PRO MÍSTNÍ  
ROZVOJ ČR

Zapsali dne: 15.7.2024

**Za správce stavby a TDS:**

Martin Dvořáček, vedoucí oddělení přípravy a realizace staveb ÚDRŽBA SILNIC Královéhradeckého kraje, a.s., Hradec Králové:



**Za hlavního inženýra stavby a koordinátora BOZP na staveništi**

Ing. Martin Jelínek, manažer projektů a staveb ÚDRŽBA SILNIC Královéhradeckého kraje, a.s.



**Za zhotovitele stavby:**

Jiří Kava, hlavní stavbyvedoucí

**Za autorský dozor stavby:**

Bc. Lenka Ledvinková, Prodin a.s.



**Přílohy k zápisu:**

Prezenční listina





## Zpráva o postupu výstavby č.6

18.6. – 14.7. 2024

STAVBA

### „II/299 Librantice – Libřice, 2. etapa“

Objednatel: Královéhradecký kraj

Zhotovitel: Colas CZ a.s.

#### **OBSAH :**

##### **Textová část:**

1. Souhrn provedených prací
2. Fotodokumentace

#### **1. SOUHRN PROVEDENÝCH PRACÍ**

##### **SO 802 – Dopravně inženýrské opatření**

Pomocné práce a zajištění objízdných tras a náhradních autobusových zastávek

Kontrola objízdných tras

##### **SO 102 – Úsek Librantice - Výrava**

- Betonáž čel u příčných propustků
- Pokládka ACP 22+ tl. 15 cm v km 0,635 – 4,000 vlevo
- Očištění povrchu po frézování
- Pokládka geomříže do spojovacího postříku 1,0 kg\_m2 vlevo
- Pokládka ACL 16+ tl. 6 cm v km 0,635 – 4,000
- Frézování komunikace v km 4,000 – 4,360
- Odstranění kostek v km 4,000 – 4,360
- Odkop na úroveň pláně, provedeny zkoušky s nevyhovující výsledky, nutno sanovat aktivní zónu
- Odkop na úroveň parapláně
- Zhotovení drenáží v km 4,000 – 4,360 po obou stranách
- Zavážení aktivní zóny ŠD 0/63 tl. 40 cm v km 4,000 – 4,360

V Hradci Králové dne 14.7.2024

Jiří Kava

Hlavní Stavbyvedoucí

Colas CZ, a.s.

#### **FOTODOKUMENTACE**



Zhotovení bet. čela na propustu DN 600



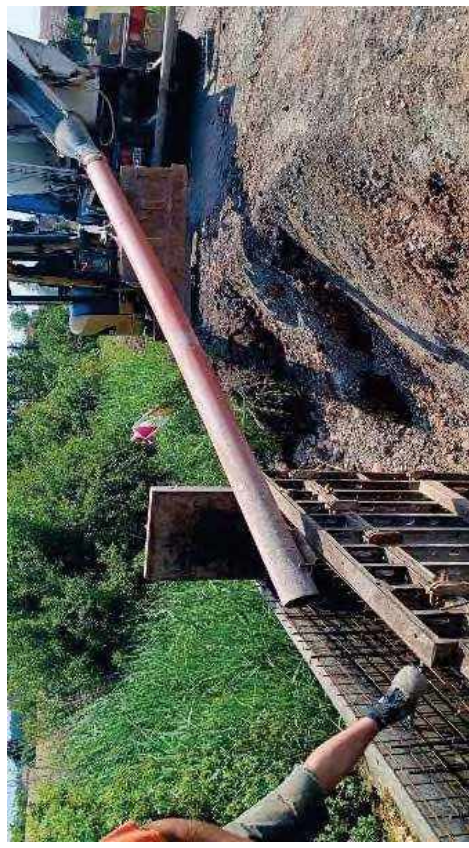
Frézování v km 4,000 – 4,360



Betonové čelo u propustku DN 1200



Provedení kontrolní zkoušky na podkladní vrstvě



Provádění betonáže čela propustku



Provádění podkladní vrstvy sanace kraje vozovky

**SOUPIS PRACÍ**

Stavba: **329 24 - Silnice II/299 Librantice - Libřice, 2. etapa (SO 102, SO 103) (COLAS)**

Objekt: **SO 102 - Úsek Librantice - Výrava**

Rozpočet: **[SO 102] - Úsek Librantice - Výrava**

Objednatel: **Královéhradecký kraj**

Zhotovitel dokumentace:

Zhotovitel:

Cena dle SoD:	-----
<b>Celková cena:</b>	-----
<b>DPH:</b>	-----
<b>Cena s DPH:</b>	-----

**Vypracoval zadání:**

**Vypracoval nabídku:**

**Datum zadání:**

**Datum vypracování nabídky:**

**POLOŽKY SOUPISU PRACÍ**

Objekt: **[SO 102] - Úsek Librantice - Výrava**

PČ	Kód	Název	MJ	Množství	JOC	Celkem
<b>SO 102 Úsek Librantice - Výrava</b> -----						
<b>0 Všeobecné konstrukce a práce</b> -----						
1	015111	POPLATKY ZA LIKVIDACI ODPADŮ NEKONTAMINOVANÝCH - 17 05 04 VYTĚŽENÉ ZEMINY A HORNINY - I. TRÍDA TĚŽITELNOSTI 2023_OTSKP "z položky 113328 "5743,79*1,8 = 10 338,822 [A] "z položky 123738 "10162,749*1,8 = 18 292,948 [B] "z položky 12920" 714,1*1,8 = 1 285,380 [C] "z položky 12932 "6418,85*0,5*1,8 = 5 776,965 [D] "z položky 131738 "27*1,8 = 48,600 [E] "z položky 132738" 233,88*1,8 = 420,984 [F] "z položky 133738" 27,5*1,8 = 49,500 [G] "z položky 17411 "-144,210*1,8 = - 259,578 [H] "z položky 21263 "373,1*0,3*0,4*1,8 = 80,590 [I] "Celkem: "A+B+C+D+E+F+G+H+I = 36 034,211 [J] 1. <i>Položka obsahuje:</i> – veškeré poplatky provozovateli skládky, recyklační linky nebo jiného zařízení na zpracování nebo likvidaci odpadů související s převzetím, uložením, zpracováním nebo likvidací odpadů 2. <i>Položka neobsahuje:</i> – náklady spojené s dopravou odpadu z místa stavby na místo převzetí provozovatelem skládky, recyklační linky nebo jiného zařízení na zpracování nebo likvidaci odpadů 3. <i>Způsob měření:</i> Tunou se rozumí hmotnost odpadu vytríděného v souladu se zákonem č. 541/2020 Sb., o nakládání s odpady, v platném znění.	T	36 034,211	-----	-----
2	015140	POPLATKY ZA LIKVIDACI ODPADŮ NEKONTAMINOVANÝCH - 17 01 01 BETON Z DEMOLIC OBJEKTŮ, ZÁKLADŮ TV Beton, betonová suť kód 17 01 01 Podmínka IROP: nejméně 70% hmotnosti tohoto odpadu musí být předáno k recyklaci (viz. ZP) pro zpětné využití na stavbách" 2023_OTSKP "z položky 11352 "160,4*0,3*0,4*2,3 = 44,270 [A]	T	44,270	-----	-----

**POLOŽKY SOUPISU PRACÍ**

**Objekt:** [SO 102] - Úsek Librantice - Výrava

PČ	Kód	Název	MJ	Množství	JOC	Celkem
	Specifikace	<p>1. Položka obsahuje: – veškeré poplatky provozovatelí skládky, recyklační linky nebo jiného zařízení na zpracování nebo likvidaci odpadů související s převzetím, uložením, zpracováním nebo likvidací odpadu</p> <p>2. Položka neobsahuje: – náklady spojené s dopravou odpadu z místa stavby na místo převzetí provozovatelem skládky, recyklační linky nebo jiného zařízení na zpracování nebo likvidaci odpadů</p> <p>3. Způsob měření: Tunou se rozumí hmotnost odpadu vytríděného v souladu se zákonem č. 541/2020 Sb., o nakládání s odpady, v platném znění.</p>				
<b>1 Zemní práce</b>						
3	11120	ODSTRANĚNÍ KŘOVIN odměřeno z výkresu Situace B.1.2 - B.1.4 2023_OTSKP "odměřeno z výkresu Situace B.2.2 - B.2.4" "Odstranění náletových dřevin v příkopu" 40*1,2 = 48,000 [A] odstranění křovin a stromů do průměru 100 mm doprava dřevin bez ohledu na vzdálenost spálení na hromadách nebo štěpkování	M2	48,000	-----	-----
	Cenová soustava					
	Specifikace					
4	113328	ODSTRAN PODKL ZPEVNĚNÝCH PLOCH Z KAMENIVA NESTMEL, 2023_OTSKP "odměřeno z výkresu Situace B.2.2 - B.2.4" "Komunikace km 0,635 - 4,000 " "Štěrka, zemina atd. tl. 330 mm" "(1,75 * 3 365) * 2*0,33" "Komunikace Km 2,293-2,380" (87 * 3)*0,33 = 86,130 [E] "Komunikace km 4,000 - 4,360 " "Štěrka, zemina atd. tl. 290 mm" (6,67 * 318,5)*0,29 = 616,075 [B] (7,57 * 38,2)*0,29 = 83,860 [C] "odstranění krajnice tl.150 mm" "(7 141 * 1 * 0,15)" "Celkem: "A+E+B+C+D = 0,000 [F]	M3	5 743,790	-----	-----
	Cenová soustava					

**POLOŽKY SOUPISU PRACÍ**

**Objekt:** [SO 102] - Úsek Librantice - Výrava

PČ	Kód	Název	MJ	Množství	JOC	Celkem
	Specifikace	<p>Položka zahrnuje veškerou manipulaci s vybouranou sutií a s vybouranými hmotami vč. uložení na skládku. Nezahrnuje poplatek za skládku, který se vyžaduje v položce 0141** (s výjimkou malého množství bouraného materiálu, kde je možné poplatek zahrnout do jednotkové ceny bourání – tento fakt musí být uveden v doplňujícím textu k položce).</p>				
5	11333	ODSTRANĚNÍ PODKLADU ZPEVNĚNÝCH PLOCH S ASFALT POJIVEM Včetně veškeré manipulace a mezideponování před zpětným uložením do sanace komunikace 2023_OTSKP "odměřeno z výkresu Situace B.2.2 - B.2.4" "Komunikace km 0,635 - 4,000" "Penetrační makadam tl. 70 mm" "(1,75 * 3 365) * 2 * 0,07" Položka zahrnuje veškerou manipulaci s vybouranou sutií a s vybouranými hmotami vč. uložení na skládku. Nezahrnuje poplatek za skládku, který se vyžaduje v položce 0141** (s výjimkou malého množství bouraného materiálu, kde je možné poplatek zahrnout do jednotkové ceny bourání – tento fakt musí být uveden v doplňujícím textu k položce).	M3	824,425	-----	-----
	Cenová soustava					
	Specifikace					
6	11352	ODSTRANĚNÍ CHODNÍKOVÝCH A SILNIČNÍCH OBRUBNÍKŮ BETONOVÝCH 2023_OTSKP "odměřeno z výkresu Situace B.2.2 - B.2.4" (128,2 + 32,2) = 160,400 [A] Položka zahrnuje veškerou manipulaci s vybouranou sutií a s vybouranými hmotami vč. uložení na skládku. Nezahrnuje poplatek za skládku, který se vyžaduje v položce 0141** (s výjimkou malého množství bouraného materiálu, kde je možné poplatek zahrnout do jednotkové ceny bourání – tento fakt musí být uveden v doplňujícím textu k položce).	M	160,400	-----	-----
	Cenová soustava					
	Specifikace					
7	113728	FRÉZOVÁNÍ ZPEVNĚNÝCH PLOCH ASFALTOVÝCH, odfrézování asfaltových vrstev vozovky vč. naložení, odvozu a uložení, zhotovitel v ceně zohlední možnost zpětného využití recyklovaného materiálu 2023_OTSKP	M3	3 089,217	-----	-----
	Cenová soustava					

POLOŽKY SOUPISU PRACÍ

Objekt: [SO 102] - Úsek Librantice - Výrava

PČ	Kód	Název	MJ	Množství	JOC	Celkem
	Specifikace	<p>"odměřeno z výkresu Situace B.2.2 - B.2.4"</p> <p>"Komunikace km 0,635 - 4,000 "</p> <p>"Frézování komunikace tl. 70 mm"</p> <p>"(6,14 * 3 365)*0,07"</p> <p>"Asfaltové vrstvy tl. 50 mm"</p> <p>"(1,75 * 3 365) * 2*0,05"</p> <p>"Dofrézování podkladních vrstev komunikace(příčný sklon)"</p> <p>635 = 635,000 [I]</p> <p>"Komunikace Km 2,293-2,380"</p> <p>(87 * 3)*0,05 = 13,050 [C]</p> <p>"KomunikaceKm 2,293-2,380"</p> <p>(87 * 3)*0,07 = 18,270 [D]</p> <p>"Komunikace km 4,000 - 4,360 "</p> <p>"Frézování komunikace tl. 160 mm"</p> <p>(6,67 * 318,5)*0,16 = 339,903 [E]</p> <p>(7,57 * 38,2) * 0,16 = 46,268 [F]</p> <p>"Frézování komunikace tl. 50 mm na mostě"</p> <p>(3,2 * 9,84)*0,05 = 1,574 [G]</p> <p>"Celkem: "A+B+I+C+D+E+F+G = 0,000 [J]</p> <p><i>Položka zahrnuje veškerou manipulaci s vybouranou sítí a s vybouranými hmotami vč. uložení na skládku. Nezahrnuje poplatek za skládku, který se vykazuje v položce 0141** (s výjimkou malého množství bouraného materiálu, kde je možné poplatek zahrnout do jednotkové ceny bourání – tento fakt musí být uveden v doplňujícím textu k položce).</i></p>				
8	123738 Genová soustava	ODKOP PRO SPOD STAVBU SILNIC A ŽELEZNIC TR. I, 2023_OTSKP	M3	10 162,749	-----	-----

POLOŽKY SOUPISU PRACÍ

Objekt: [SO 102] - Úsek Librantice - Výrava

PČ	Kód	Název	MJ	Množství	JOC	Celkem
	Specifikace	<p>"odměřeno z výkresu Situace B.2.2 - B.2.4"</p> <p>"Bude použito se souhlasem investora"</p> <p>"Sanace krajů vozovky + podloží "</p> <p>"Komunikace Km 0,635 - 4,000 "</p> <p>"17 823 * 0,5"</p> <p>"Komunikace Km 2,293-2,380"</p> <p>(261 * 0,5) = 130,500 [B]</p> <p>"Komunikace Km 4,000 - 4,360 "</p> <p>"4 788,12 * 0,2"</p> <p>"Odkopávky (sefíznutá výškového oblouku) tl.0 - 500 mm "</p> <p>87 * 0,25 * 7,5 = 163,125 [D]</p> <p>"Celkem: "A+B+C+D = 0,000 [E]</p> <p><i>položka zahrnuje:</i></p> <ul style="list-style-type: none"> <li>- vodorovná a svislá doprava, přemístění, přeložení, manipulace s výkopkem</li> <li>- kompletní provedení vykopávky nezapažené i zapážené</li> <li>- ošetření výkopště po celou dobu práce v něm vč. klimatických opatření</li> <li>- zřízení vykopávek v blízkosti podzemního vedení, konstrukcí a objektů vč. jejich dočasného zajištění</li> <li>- zřízení pod vodou, v okolí výbušnin, ve stísněných prostorech a pod.</li> <li>- příplatek za lepivost</li> <li>- těžení po vrstvách, pásech a po jiných nutných částech (figurách)</li> <li>- čerpání vody vč. čerpacích jímek, potrubí a pohotovostní čerpací soupravy (viz ustanovení k pol. 1151,2)</li> <li>- potřebné snížení hladiny podzemní vody</li> <li>- těžení a rozpojování jednotlivých balvanů</li> <li>- vytahování a nošení výkopku</li> <li>- svahování a přesvah. svahů do konečného tvaru, výměna hornin v podloží a v pláni znehodnocené klimatickými vlivy</li> <li>- ruční vykopávky, odstranění kořenů a napaďavek</li> <li>- pažení, vzepření a rozepření vč. přepažování (výjma štětových stěn)</li> <li>- úpravu, ochranu a očištění dna, základové spáry, stěn a svahů</li> <li>- zhutnění podloží, případně i svahů vč. svahování</li> <li>- zřízení stupňů v podloží a lavic na svazích, není-li pro tyto práce zřízena samostatná položka</li> <li>- udržování výkopště a jeho ochrana proti vodě</li> <li>- odvedení nebo obvedení vody v okolí výkopště a ve výkopšti</li> <li>- třídění výkopku</li> <li>- veškeré pomocné konstrukce umožňující provedení vykopávky (příjezdy, sjezdy, nájezdy, lešení, podpěr. konstr., přemostění, zpevněné plochy, zakrytí a pod.)</li> <li>- nezahrnuje uložení zeminy (na skládku, do násypu) ani poplatky za skládku, vykazují se v položce č.0141**</li> </ul>				
9	12920 Genová soustava	ČIŠTĚNÍ KRAJNIC OD NÁNOSU 2023_OTSKP	M3	714,100	-----	-----

## POLOŽKY SOUPISU PRACÍ

Objekt: [SO 102] - Úsek Librantice - Výrava

PČ	Kód	Název	MJ	Množství	JOC	Celkem
	Specifikace	"odměřeno z výkresu Situace B.2.2 - B.2.4" "odstranění nánosů z krajnice tl.100 mm" "7 141 * 1 * 0,1" Součástí položky je vodorovná a svislá doprava, přemístění, přeložení, manipulace s materiálem a uložení na skládku. Nezahrnuje poplatek za skládku, který se vykazuje v položce 0141** (s výjimkou malého množství materiálu, kde je možné poplatek zahrnout do jednotkové ceny položky – tento fakt musí být uveden v doplňujícím textu k položce)				
10	12932 Cenová soustava	ČIŠTĚNÍ PŘÍKOPŮ OD NÁNOSU DO 0,5M3/M 2023_OTSKP "odměřeno z výkresu Situace B.2.2 - B.2.4" (153,75 + 142,55 + 508,6 + 493,25 + 213,65 + 200,8 + 128,2 + 360,7 + 49,1 + 120,1 + 49,9 + 84,65 + 68,55 + 80,65 + 210,15 + 114,3 + 177,5 + 387,35 + 139,65 + 21,75 + 23,9 + 105,3 + 162,45 + 566,55 + 181,15 + 34,3 + 177,6 + 93,95 + 114,25 + 218,85 + 213,8 + 173,55 + 84,2 + 272,5 + 50 + 187 + 87,95 + 80,7 + 18,5 + 55) - 187,8 = 6 418,850 [A] Součástí položky je vodorovná a svislá doprava, přemístění, přeložení, manipulace s materiálem a uložení na skládku. Nezahrnuje poplatek za skládku, který se vykazuje v položce 0141** (s výjimkou malého množství materiálu, kde je možné poplatek zahrnout do jednotkové ceny položky – tento fakt musí být uveden v doplňujícím textu k položce)	M	6 418,850	-----	-----
11	131738 Cenová soustava	HLOUBENÍ JAM ZAPAŽ I NEPAŽ TŘ. I, 2023_OTSKP "odměřeno z výkresu Situace B.2.2 - B.2.4" "Výkop pro vsakovací jámu "(1,5 * 3 * 1,5) * 4 = 27,000 [A]	M3	27,000	-----	-----

## POLOŽKY SOUPISU PRACÍ

Objekt: [SO 102] - Úsek Librantice - Výrava

PČ	Kód	Název	MJ	Množství	JOC	Celkem
	Specifikace	položka zahrnuje: - vodorovná a svislá doprava, přemístění, přeložení, manipulace s výkopkem - kompletní provedení výkopávkou nezapažené i zapažené - ošetření výkopů po celou dobu práce v něm vč. klimatických opatření - ztížení výkopávek v blízkosti podzemního vedení, konstrukcí a objektů vč. jejich dočasného zajištění - ztížení pod vodou, v okolí výbušnin, ve stísněných prostorech a pod. - příplatek za lepvost - těžení po vrstvách, pásech a po jiných nutných částech (figurách) - čerpání vody vč. čerpacích jímek, potrubí a pohotovostní čerpací soupravy (viz ustanovení k pol. 1151,2) - potřebné snížení hladiny podzemní vody - těžení a rozpojování jednotlivých balvanů - vytahování a nošení výkopku - svahování a přesvah. svahů do konečného tvaru, výměna hornin v podloží a v pláni znehodnocené klimatickými vlivy - ruční výkopávkou, odstranění kořenů a napadávek - pažení, vzepření a rozepření vč. přepažování (výjma štětových stěn) - úpravu, ochranu a očištění dna, základové spáry, stěn a svahů - odvedení nebo obvedení vody v okolí výkopů a ve výkopisti - třídění výkopku - veškeré pomocné konstrukce umožňující provedení výkopávkou (příjezdy, sjezdy, nájezdy, lešení, podpěr. konstr., přemostění, zpevněné plochy, zakrytí a pod.) - nezahrnuje uložení zeminy (na skládku, do násypu) ani poplatky za skládku, vykazují se v položce č.0141**				
12	132738 Cenová soustava	HLOUBENÍ RÝH ŠÍŘ DO 2M PAŽ I NEPAŽ TŘ. I, 2023_OTSKP "odměřeno z výkresu Situace B.2.2 - B.2.4" "Vyhroubení rýhy pro obrubu" (73,8 + 170 + 31) * 0,5 * 0,4 = 54,960 [A] "chránička O2 (plast. Kabel. žlab s vikem 0,13 x 0,13 x 1,2m " (7+6+9)*0,6*0,6 = 7,920 [B] "Připojky UV" (10 + 9 + 9 + 5 + 16 + 11 + 3 + 1)*1,2*1,5 = 115,200 [C] (13+6+12)*1,2*1,5 = 55,800 [D] "Celkem: "A+B+C+D = 233,880 [E]	M3	233,880	-----	-----



POLOŽKY SOUPISU PRACÍ

Objekt: [SO 102] - Úsek Librantice - Výrava

PČ	Kód	Název	MJ	Množství	JOC	Celkem
	Specifikace	<p>položka zahrnuje:</p> <ul style="list-style-type: none"> <li>- vodorovná a svislá doprava, přemístění, přeložení, manipulace s výkopkem</li> <li>- kompletní provedení vykopávky nezapažené i zapažené</li> <li>- ošetření výkopště po celou dobu práce v něm vč. klimatických opatření</li> <li>- ztlížení výkopávek v blízkosti podzemního vedení, konstrukcí a objektů vč. jejich dočasného zajištění</li> <li>- ztlížení pod vodou, v okolí výbušnin, ve stísněných prostorech a pod.</li> <li>- příplatek za lepivost</li> <li>- těžení po vrstvách, pásech a po jiných nutných částech (figurách)</li> <li>- čerpání vody vč. čerpacích jímek, potrubí a pohotovostní čerpací soupravy (viz ustanovení k pol. 1151,2)</li> <li>- potřebné snížení hladiny podzemní vody</li> <li>- těžení a rozpojování jednotlivých balvanů</li> <li>- vytahování a nošení výkopku</li> <li>- svahování a přesvah. svahů do konečného tvaru, výměna hornin v podloží a v pláni znehodnocené klimatickými vlivy</li> <li>- ruční vykopávky, odstranění kořenů a napadávek</li> <li>- pažení, vzepření a rozeptění vč. přepažování (vyjma štětových stěn)</li> <li>- úpravu, ochranu a očištění dna, základové spáry, stěn a svahů</li> <li>- odvedení nebo obvedení vody v okolí výkopště a ve výkopišti</li> <li>- třídění výkopku</li> <li>- veškeré pomocné konstrukce umožňující provedení vykopávky (příjezdy, sjezdy, nájezdy, lešení, podpěr. konstr., přemostění, zpevněné plochy, zakrytí a pod.)</li> <li>- nezahrnuje uložení zeminy (na skládku, do násypu) ani poplatky za skládku, vykazují se v položce č.0141**</li> </ul>				
13	133738 Cenová soustava	<p>HLOUBENÍ ŠACHET ZAPAŽ I NEPAŽ TŘ. I, 2023_OTSKP "odměřeno z výkresu Situace B.2.2 - B.2.4" 11*2,5 = 27,500 [A]</p>	M3	27,500	-----	-----

POLOŽKY SOUPISU PRACÍ

Objekt: [SO 102] - Úsek Librantice - Výrava

PČ	Kód	Název	MJ	Množství	JOC	Celkem
	Specifikace	<p>položka zahrnuje:</p> <ul style="list-style-type: none"> <li>- vodorovná a svislá doprava, přemístění, přeložení, manipulace s výkopkem</li> <li>- kompletní provedení vykopávky nezapažené i zapažené</li> <li>- ošetření výkopště po celou dobu práce v něm vč. klimatických opatření</li> <li>- ztlížení výkopávek v blízkosti podzemního vedení, konstrukcí a objektů vč. jejich dočasného zajištění</li> <li>- ztlížení pod vodou, v okolí výbušnin, ve stísněných prostorech a pod.</li> <li>- příplatek za lepivost</li> <li>- těžení po vrstvách, pásech a po jiných nutných částech (figurách)</li> <li>- čerpání vody vč. čerpacích jímek, potrubí a pohotovostní čerpací soupravy (viz ustanovení k pol. 1151,2)</li> <li>- potřebné snížení hladiny podzemní vody</li> <li>- těžení a rozpojování jednotlivých balvanů</li> <li>- vytahování a nošení výkopku</li> <li>- svahování a přesvah. svahů do konečného tvaru, výměna hornin v podloží a v pláni znehodnocené klimatickými vlivy</li> <li>- ruční vykopávky, odstranění kořenů a napadávek</li> <li>- pažení, vzepření a rozeptění vč. přepažování (vyjma štětových stěn)</li> <li>- úpravu, ochranu a očištění dna, základové spáry, stěn a svahů</li> <li>- odvedení nebo obvedení vody v okolí výkopště a ve výkopišti</li> <li>- třídění výkopku</li> <li>- veškeré pomocné konstrukce umožňující provedení vykopávky (příjezdy, sjezdy, nájezdy, lešení, podpěr. konstr., přemostění, zpevněné plochy, zakrytí a pod.)</li> <li>- nezahrnuje uložení zeminy (na skládku, do násypu) ani poplatky za skládku, vykazují se v položce č.0141**</li> </ul>				
14	17120 Cenová soustava	<p>ULOŽENÍ SYPANINY DO NÁSYPŮ A NA SKLÁDKY BEZ ZHUTNĚNÍ 2023_OTSKP "z položky 123738 "10162,749 = 10 162,749 [A] "z položky 131738 "27 = 27,000 [B] "z položky 132738" 233,88 = 233,880 [C] "z položky 133738 "27,5 = 27,500 [D] "Celkem: "A+B+C+D = 10 451,129 [E] položka zahrnuje: - kompletní provedení zemní konstrukce do předepsaného tvaru - ošetření úložiště po celou dobu práce v něm vč. klimatických opatření - ztlížení v okolí vedení, konstrukcí a objektů a jejich dočasné zajištění - ztlížení provádění ve ztlížených podmínkách a stísněných prostorech - ztlížené ukládání sypaniny pod vodu - ukládání po vrstvách a po jiných nutných částech (figurách) vč. dosypávek - spouštění a nošení materiálu - úprava, očištění a ochrana podloží a svahů - svahování, uzavírání povrchů svahů - udržování úložiště a jeho ochrana proti vodě - odvedení nebo obvedení vody v okolí úložiště a v úložišti - veškeré pomocné konstrukce umožňující provedení zemní konstrukce (příjezdy, sjezdy, nájezdy, lešení, podpěrné konstrukce, přemostění, zpevněné plochy, zakrytí a pod.)</p>	M3	10 451,129	-----	-----

POLOŽKY SOUPISU PRACÍ

Objekt: [SO 102] - Úsek Librantice - Výrava

PČ	Kód	Název	MJ	Množství	JOC	Celkem
15	17411 Cenová soustava	ZÁSYP JAM A RÝH ZEMINOU SE ZHUTNĚNÍM 2023_OTSKP "odměřeno z výkresu Situace B.2.2 - B.2.4" "chránička O2 (plast. Kabel. žlab s vikem 0,13 x 0,13 x 1,2m " (7+6+9)*0,6*0,3 = 3,960 [A] "Připojky UV" (10 + 9 + 9 + 5 + 16 + 11 + 3 + 1)*1,2*1,1 = 84,480 [B] (13+6+12)*1,2*1,1 = 40,920 [C] "UV" 11*1,35 = 14,850 [D] "Celkem: "A+B+C+D = 144,210 [E] <i>položka zahrnuje:</i> - kompletní provedení zemní konstrukce vč. výběru vhodného materiálu - úprava ukládaného materiálu vlhčením, tříděním, promícháním nebo vysoušením, příp. jiné úpravy za účelem zlepšení jeho mech. vlastností - hutnění i různé míry hutnění - ošetření úložiště po celou dobu práce v něm vč. klimatických opatření - ztížení v okolí vedení, konstrukcí a objektů a jejich dočasné zajištění - ztížení provádění vč. hutnění ve ztížených podmínkách a stísněných prostorech - ztížené ukládání sypání pod vodu - ukládání po vrstvách a po jiných nutných částech (figurách) vč. dosypávek - spouštění a nošení materiálu - výměna částí zemní konstrukce znehodnocené klimatickými vlivy - ruční hutnění - udržování úložiště a jeho ochrana proti vodě - odvedení nebo obvedení vody v okolí úložiště a v úložišti - veškeré pomocné konstrukce umožňující provedení zemní konstrukce (přijezdy, sjezdy, nájezdy, lešení, podpěrné konstrukce, přemostění, zpevněné plochy, zakrytí a pod.)	M3	144,210	-----	-----
	Specifikace					
16	17581 Cenová soustava	OBSYP POTRUBÍ A OBJEKTŮ Z NAKUPOVANÝCH MATERIÁLŮ 2023_OTSKP "odměřeno z výkresu Situace B.2.2 - B.2.4" "chránička O2 (plast. Kabel. žlab s vikem 0,13 x 0,13 x 1,2m šterkopisek 0-8" (7+6+9)*0,6*0,2 = 2,640 [B] "Připojky UV šterkopisek 0-8" (10 + 9 + 9 + 5 + 16 + 11 + 3 + 1)*1,2*0,3 = 23,040 [D] (13+6+12)*1,2*0,3 = 11,160 [E] "Celkem: "B+D+E = 36,840 [F]	M3	36,840	-----	-----

POLOŽKY SOUPISU PRACÍ

Objekt: [SO 102] - Úsek Librantice - Výrava

PČ	Kód	Název	MJ	Množství	JOC	Celkem
	Specifikace	<i>položka zahrnuje:</i> - kompletní provedení zemní konstrukce včetně nákupu a dopravy materiálu dle zadávací dokumentace - úprava ukládaného materiálu vlhčením, tříděním, promícháním nebo vysoušením, příp. jiné úpravy za účelem zlepšení jeho mech. vlastností - hutnění i různé míry hutnění - ošetření úložiště po celou dobu práce v něm vč. klimatických opatření - ztížení v okolí vedení, konstrukcí a objektů a jejich dočasné zajištění - ztížení provádění vč. hutnění ve ztížených podmínkách a stísněných prostorech - ztížené ukládání sypání pod vodu - ukládání po vrstvách a po jiných nutných částech (figurách) vč. dosypávek - spouštění a nošení materiálu - výměna částí zemní konstrukce znehodnocené klimatickými vlivy - ruční hutnění a výplň jam a prohlubní v podloží - úprava, očistění, ochrana a zhutnění podloží - svahování, hutnění a uzavírání povrchů svahů - zřízení lavic na svazích - udržování úložiště a jeho ochrana proti vodě - odvedení nebo obvedení vody v okolí úložiště a v úložišti - veškeré pomocné konstrukce umožňující provedení zemní konstrukce (přijezdy, sjezdy, nájezdy, lešení, podpěrné konstrukce, přemostění, zpevněné plochy, zakrytí a pod.) - zemina vytlačena potrubím o DN do 180mm se od kubatury obsypů neodečítá				
17	18110 Cenová soustava	ÚPRAVA PLÁNĚ SE ZHUTNĚNÍM V HORNINĚ TŘ. I 2023_OTSKP "odměřeno z výkresu Situace B.2.2 - B.2.4" "Komunikace Km 0,635-4,000" "(1,5 * 3 365) * 2" "1,20 * (3 365 + 3 365 - 208 - 30,5 - 15 - 15,8 - 8 - 12,7)" (87 * 3) = 261,000 [C] "Komunikace Km 4,000 - 4,360" "(2 239,2 - 53,44) odpočet mostu " 1,0 * (122,4 + 85,9) = 208,300 [E] "Celkem: "A+B+C+D+E = 0,000 [F] <i>položka zahrnuje úpravu pláně včetně vyrovnání výškových rozdílů. Míru zhutnění určuje projekt.</i>	M2	20 478,060	-----	-----
18	18232 Cenová soustava	ROZPROSTŘENÍ ORNICE V ROVINĚ V TL DO 0,15M Včetně nákupu ornice 2023_OTSKP	M2	6 926,950	-----	-----

POLOŽKY SOUPISU PRACÍ

Objekt: [SO 102] - Úsek Librantice - Výrava

PČ	Kód	Název	MJ	Množství	JOC	Celkem
	Specifikace	"odměřeno z výkresu Situace B.2.2 - B.2.4" (153,75 + 142,55 + 508,6 + 493,25 + 213,65 + 200,8 + 128,2 + 360,7 + 49,1 + 120,1 + 49,9 + 84,65 + 68,55 + 80,65 + 210,15 + 114,3 + 177,5 + 387,35 + 139,65 + 21,75 + 23,9 + 105,3 + 162,45 + 566,55 + 181,15 + 34,3 + 177,6 + 93,95 + 114,25 + 218,85 + 213,8 + 173,55 + 84,2 + 272,5 + 50 + 187 + 87,95 + 80,7 + 18,5 + 55) * 1,0 = 6 606,650 [A] (30,5 + 15) * 1,0 = 45,500 [B] (73,8 + 170 + 31) * 1,0 = 274,800 [C] "Celkem: "A+B+C = 6 926,950 [D] <i>položka zahrnuje:</i> <i>nutné přemístění ornice z dočasných skládek vzdálených do 50m</i> <i>rozprostření ornice v předepsané tloušťce v rovině a ve svahu do 1:5</i>				
19	18242 Cenová soustava	ZALOŽENÍ TRÁVNÍKU HYDROOSEVEM NA ORNICI 2023_OTSKP "odměřeno z výkresu Situace B.2.2 - B.2.4" (153,75 + 142,55 + 508,6 + 493,25 + 213,65 + 200,8 + 128,2 + 360,7 + 49,1 + 120,1 + 49,9 + 84,65 + 68,55 + 80,65 + 210,15 + 114,3 + 177,5 + 387,35 + 139,65 + 21,75 + 23,9 + 105,3 + 162,45 + 566,55 + 181,15 + 34,3 + 177,6 + 93,95 + 114,25 + 218,85 + 213,8 + 173,55 + 84,2 + 272,5 + 50 + 187 + 87,95 + 80,7 + 18,5 + 55) * 1,0 = 6 606,650 [A] (30,5 + 15) * 1,0 = 45,500 [B] (73,8 + 170 + 31) * 1,0 = 274,800 [C] "Celkem: "A+B+C = 6 926,950 [D] <i>Zahrnuje dodání předepsané travní směsi, hydroosev na ornici, zalévání, první pokosení, to vše bez ohledu na sklon terénu</i>	M2	6 926,950	-----	-----
20	18481 Cenová soustava	OCHRANA STROMŮ BEDNĚNÍM 2023_OTSKP "odměřeno z výkresu Situace B.2.2 - B.2.4" "Ochrana stromů dřevěným bedněním do 2,0 m výšky" (11 * 4 * 2) = 88,000 [A] <i>položka zahrnuje veškerý materiál, výrobky a polotovary, včetně mimostaveništní a vnitrostaveništní dopravy (rovněž přesuny), včetně naložení a složení, případně s uložením</i>	M2	88,000	-----	-----
<b>2 Základy</b>						
21	21263 Cenová soustava	TRATIVODY KOMPLET Z TRUB Z PLAST HMOT DN DO 150MM 2023_OTSKP "odměřeno z výkresu Situace B.2.2 - B.2.4" "Trativod DN 160 (šíře 0,3 m hloubka 0,4 m), Podsypaný ŠP, obsyp ŠD 16/32" (30,9 + 165,2 + 167,2 + 9,8) = 373,100 [A]	M	373,100	-----	-----

POLOŽKY SOUPISU PRACÍ

Objekt: [SO 102] - Úsek Librantice - Výrava

PČ	Kód	Název	MJ	Množství	JOC	Celkem
	Specifikace	<i>Položka platí pro kompletní konstrukce trativodů a zahrnuje zejména:</i> <i>- výkop rýhy předepsaného tvaru v dané třídě těžitelnosti, výplň, zásyp trativodu včetně dopravy, uložení přebytečného materiálu, dodávky předepsaného materiálu pro výplň a zásyp</i> <i>- zřízení spojovací vrstvy</i> <i>- zřízení podkladu a lože trativodu z předepsaného materiálu</i> <i>- dodávka a uložení trativodu předepsaného materiálu a profilu</i> <i>- obsyp trativodu předepsaným materiálem</i> <i>- ukončení trativodu zaústěním do potrubí nebo vodoteče, případně vybudování ukončujícího objektu (kapličky) dle VL</i> <i>- veškerý materiál, výrobky a polotovary, včetně mimostaveništní a vnitrostaveništní dopravy</i> <i>- nezahrnuje opláštění z geotextilie, fólie</i>				
22	21361 Cenová soustava	DRENÁŽNÍ VRSTVY Z GEOTEXTILIE 2023_OTSKP "odměřeno z výkresu Situace B.2.2 - B.2.4" "Geotextilie 200g/m <sup>2</sup> " (1,5 * 373,1) = 559,650 [A] "VSAKOVACÍ JÁMA" 22,5*4 = 90,000 [B] "Celkem: "A+B = 649,650 [C] <i>Položka zahrnuje:</i> <i>- dodávku předepsané geotextilie (včetně nutných přesahů) pro drenážní vrstvu, včetně mimostaveništní a vnitrostaveništní dopravy</i> <i>- provedení drenážní vrstvy předepsaných rozměrů a předepsaného tvaru</i>	M2	649,650	-----	-----
23	21451 Cenová soustava	SANAČNÍ VRSTVY Z LOMOVÉHO KAMENE 2023_OTSKP "odměřeno z výkresu Situace B.2.2 - B.2.4" "Sanace komunikacekm 0,635 - 4,000" "Bude použito se souhlasem investora" "lomový kámen tl. 350 mm" (1,5 * 3 365) * 2 * 0,35" (1,20 * (3 365 + 3 365 - 208 - 30,5 - 15 - 15,8 - 8 - 12,7)) * 0,35" "Komunikace Km 2,293-2,380" (87 * 3) * 0,35 = 91,350 [C] "Celkem: "A+B+C = 0,000 [D] <i>položka zahrnuje zahrnuje dodávku lomového kamene předepsané kvality, včetně mimostaveništní a vnitrostaveništní dopravy, rozprostření se zhuštěním není-li v zadávací dokumentaci uvedeno jinak, jedná se o nakupovaný materiál</i>	M3	6 329,400	-----	-----
24	21452.A	SANAČNÍ VRSTVY Z KAMENIVA DRCENÉHO	M3	119,056	-----	-----

POLOŽKY SOUPISU PRACÍ

Objekt: [SO 102] - Úsek Librantice - Výrava

PČ	Kód	Název	MJ	Množství	JOC	Celkem
	Cenová soustava	2023_OTSKP "odměřeno z výkresu Situace B.2.2 - B.2.4" "Bude použito se souhlasem investora" "Sanace komunikace km 4,000 - 4,360" "Sanace vozovky štěrkodrtí ŠD fr 0/63 tl. 200 mm " "v celé ploše komunikace 2 394,06 * 2*0,2" "Penetrační makadam tl. 70 mm" "-(1,75 * 3 365) * 2 *0,07" "Penetrační makadam tl. 70 mm z SO 102.1" -202,039*0,07 = - 14,143 [C] "Celkem: "A+B+C = 0,000 [D] <i>Specifikace</i> <i>položka zahrnuje dodávku předepsaného kameniva, mimostaveništní a vnitrostaveništní dopravu a jeho uložení není-li v zadávací dokumentaci uvedeno jinak, jedná se o nakupovaný materiál</i>				
25	21452.B Cenová soustava	SANAČNÍ VRSTVY Z KAMENIVA DRCENÉHO Včetně odebrání z mezideponie a přemístění, bez dodávky materiálu 2023_OTSKP "odměřeno z výkresu Situace B.2.2 - B.2.4" "Bude použito se souhlasem investora" "Využití materiálu z vrstvy PM" "Sanace komunikace km 4,000 - 4,360" "Sanace vozovky štěrkodrtí ŠD fr 0/63 tl. 200 mm" "Penetrační makadam tl. 70 mm" "(1,75 * 3 365) * 2 *0,07" "Penetrační makadam tl. 70 mm z SO 102.1" 202,039*0,07 = 14,143 [B] "Celkem: "A+B = 0,000 [C] <i>Specifikace</i> <i>položka zahrnuje dodávku předepsaného kameniva, mimostaveništní a vnitrostaveništní dopravu a jeho uložení není-li v zadávací dokumentaci uvedeno jinak, jedná se o nakupovaný materiál</i>	M3	838,568	-----	-----
26	21461E Cenová soustava	SEPARAČNÍ GEOTEXTILIE DO 500G/M2 2023_OTSKP	M2	18 084,000	-----	-----

POLOŽKY SOUPISU PRACÍ

Objekt: [SO 102] - Úsek Librantice - Výrava

PČ	Kód	Název	MJ	Množství	JOC	Celkem
		"odměřeno z výkresu Situace B.2.2 - B.2.4" "Bude použito se souhlasem investora" "Sanace komunikace km 0,635 - 4,000" "Separační geotextilie min. 500g/m2 CBR větší než 3 " "(1,5 * 3 365) * 2" "1,20 * (3 365 + 3 365 - 208 - 30,5 - 15 - 15,8 - 8 - 12,7)" "Komunikace Km 2,293-2,380" (87 * 3) = 261,000 [C] "Celkem: "A+B+C = 0,000 [D] <i>Specifikace</i> <i>Položka zahrnuje:</i> <i>- dodávku předepsané geotextilie</i> <i>- úpravu, očištění a ochranu podkladu</i> <i>- přichycení k podkladu, případně zatížení</i> <i>- úpravy spojů a zajištění okrajů</i> <i>- úpravy pro odvodnění</i> <i>- nutné přesahy</i> <i>- mimostaveništní a vnitrostaveništní dopravu</i>				
<b>4 Vodorovné konstrukce</b>						
27	45152 Cenová soustava	PODKLADNÍ A VÝPLŇOVÉ VRSTVY Z KAMENIVA DRCENÉHO 2023_OTSKP "odměřeno z výkresu Situace B.2.2 - B.2.4" "VSAKOVACÍ JÁMA " "filtrační vrstva kameniva tl. 0,15 m, fr.8-16 " (1,5 * 3 * 0,15) * 4 = 2,700 [A] "ŠD tl. 1,35 m, fr.32-63" (1,5 * 3 *1,35) * 4 = 24,300 [B] "Celkem: "A+B = 27,000 [C] <i>Specifikace</i> <i>položka zahrnuje dodávku předepsaného kameniva, mimostaveništní a vnitrostaveništní dopravu a jeho uložení není-li v zadávací dokumentaci uvedeno jinak, jedná se o nakupovaný materiál</i>	M3	27,000	-----	-----
28	45157 Cenová soustava	PODKLADNÍ A VÝPLŇOVÉ VRSTVY Z KAMENIVA TĚŽENÉHO 2023_OTSKP	M3	12,720	-----	-----

POLOŽKY SOUPISU PRACÍ

Objekt: [SO 102] - Úsek Librantice - Výrava

PČ	Kód	Název	MJ	Množství	JOC	Celkem
		"odměřeno z výkresu Situace B.2.2 - B.2.4" "chránička O2 (plast. Kabel. žlab s vikem 0,13 x 0,13 x 1,2m šterkopísek 0-8" (7+6+9)*0,6*0,1 = 1,320 [A] "Připojky UV šterkopísek 0-8" (10 + 9 + 9 + 5 + 16 + 11 + 3 + 1)*1,2*0,1 = 7,680 [B] (13+6+12)*1,2*0,1 = 3,720 [C] "Celkem: "A+B+C = 12,720 [D] <i>položka zahrnuje dodávku předepsaného kameniva, mimostaveništní a vnitrostaveništní dopravu a jeho uložení není-li v zadávací dokumentaci uvedeno jinak, jedná se o nakupovaný materiál</i>				
<b>5 Komunikace</b> -----						
29	56313 Cenová soustava	VOZOVKOVÉ VRSTVY Z MECHANICKY ZPEVNĚNÉHO KAMENIVA TL. DO 150MM 2023_OTSKP "odměřeno z výkresu Situace B.2.2 - B.2.4" "Komunikace km 4,000 - 4,360 " "Mechanicky zpevněné kamenivo MZK tl. 150 mm " "(2 239,2 - 53,44) odpočet mostu " 0,7 * (122,4 + 85,9) = 145,810 [B] "Celkem: "A+B = 0,000 [C] <i>- dodání kameniva předepsané kvality a zrnitosti - rozprostření a zhutnění vrstvy v předepsané tloušťce - zřízení vrstvy bez rozlišení šířky, pokládání vrstvy po etapách - nezahrnuje postřiky, nátěry</i>	M2	2 331,570	-----	-----
30	56333 Cenová soustava	VOZOVKOVÉ VRSTVY ZE ŠTĚRKODRTI TL. DO 150MM 2023_OTSKP	M2	36 407,873	-----	-----

POLOŽKY SOUPISU PRACÍ

Objekt: [SO 102] - Úsek Librantice - Výrava

PČ	Kód	Název	MJ	Množství	JOC	Celkem
		"odměřeno z výkresu Situace B.2.2 - B.2.4" "Komunikace km 0,635 - 4,000 " "Šterkodrt' ŠD fr. 0/63 tl. 150 mm " "(1,5 * 3 365) * 2" "0,90 * (3 365 + 3 365 - 208 - 30,5 - 15 - 15,8 - 8 - 12,7)" "Komunikace Km 2,293-2,380" (87 * 3) = 261,000 [C] "Šterkodrt' ŠD fr. 0/63 tl. 150 mm " "(1,5 * 3 365) * 2" "1,2 * (3 365 + 3 365 - 208 - 30,5 - 15 - 15,8 - 8 - 12,7)" "Komunikace km 4,000 - 4,360 " "Šterkodrt' ŠD fr. 0/63 tl. 150 mm " "(2 239,2 - 53,44) odpočet mostu" 1,0 * (122,4 + 85,9) = 208,300 [G] "SILNIČNÍ OBRUBA (1000/250/150 mm) " "Šterkodrt' ŠD fr. 0/63 tl. 150 mm " (517,5 * 0,5)*0,15 = 38,813 [H] "Celkem: "A+B+C+D+E+F+G+H = 0,000 [I] <i>- dodání kameniva předepsané kvality a zrnitosti - rozprostření a zhutnění vrstvy v předepsané tloušťce - zřízení vrstvy bez rozlišení šířky, pokládání vrstvy po etapách - nezahrnuje postřiky, nátěry</i>				
31	56430 Cenová soustava	VOZOVKOVÉ VRSTVY ZE ŠTĚRKU VYPLŇ CEM MALTOU 2023_OTSKP "odměřeno z výkresu Situace B.2.2 - B.2.4" "Bude použito se souhlasem investora" "Sanace komunikace km 0,635 - 4,000" "ŠCM fr 32/63 tl. 150 mm " "(1,5 * 3 365) * 2 * 0,15" "1,20 * (3 365 + 3 365 - 208 - 30,5 - 15 - 15,8 - 8 - 12,7) * 0,15" "KomunikaceKm 2,293-2,380" (87 * 3) * 0,15 = 39,150 [C] "Celkem: "A+B+C = 0,000 [D]	M3	2 712,600	-----	-----

POLOŽKY SOUPISU PRACÍ

Objekt: [SO 102] - Úsek Librantice - Výrava

PČ	Kód	Název	MJ	Množství	JOC	Celkem
	Specifikace	- dodání směsi v požadované kvalitě - očištění podkladu - uložení směsi dle předepsaného technologického předpisu a zhutnění vrstvy v předepsané tloušťce - zřízení vrstvy bez rozlišení šířky, pokládání vrstvy po etapách, včetně pracovních spar a spojů - úpravu napojení, ukončení - úpravu dilatačních spar včetně předepsané výztuže - nezahrmuje postřiky, nátěry - nezahrmuje úpravu povrchu krytu				
32	56933 Cenová soustava	ZPEVNĚNÍ KRAJNIC ZE ŠTĚRKODRTI TL. DO 150MM 2023_OTSKP "odměřeno z výkresu Situace B.2.2 - B.2.4" "krajnice z ŠD fr. 0/32- tl.150 mm " (153,75 + 142,55 + 508,6 + 493,25 + 213,65 + 200,8 + 128,2 + 360,7 + 49,1 + 120,1 + 49,9 + 84,65 + 68,55 + 80,65 + 210,15 + 114,3 + 177,5 + 387,35 + 139,65 + 21,75 + 23,9 + 105,3 + 162,45 + 566,55 + 181,15 + 34,3 + 177,6 + 93,95 + 114,25 + 218,85 + 213,8 + 173,55 + 84,2 + 272,5 + 50 + 187) * 0,75 = 4 773,375 [A] (87,95 + 80,7 + 18,5 + 55) * 0,50 = 121,075 [B] "Celkem: "A+B = 4 894,450 [C]	M2	4 894,450	-----	-----
	Specifikace	- dodání kameniva předepsané kvality a zrnitosti - rozprostření a zhutnění vrstvy v předepsané tloušťce - zřízení vrstvy bez rozlišení šířky, pokládání vrstvy po etapách				
33	572121 Cenová soustava	INFILTRAČNÍ POSTŘÍK ASFALTOVÝ DO 1,0KG/M2 2023_OTSKP "odměřeno z výkresu Situace B.2.2 - B.2.4" "Komunikace km 4,000 - 4,360 " "Infiltrační postřik 1,00 kg/m2 " "(2 239,2 - 53,44) odpočet mostu" 0,7 * (122,4 + 85,9) = 145,810 [B] "Celkem: "A+B = 0,000 [C]	M2	2 331,570	-----	-----
	Specifikace	- dodání všech předepsaných materiálů pro postřiky v předepsaném množství - provedení dle předepsaného technologického předpisu - zřízení vrstvy bez rozlišení šířky, pokládání vrstvy po etapách - úpravu napojení, ukončení				
34	572211 Cenová soustava	SPOJOVACÍ POSTŘÍK Z ASFALTU DO 0,5KG/M2 2023_OTSKP	M2	37 043,708	-----	-----

POLOŽKY SOUPISU PRACÍ

Objekt: [SO 102] - Úsek Librantice - Výrava

PČ	Kód	Název	MJ	Množství	JOC	Celkem
	Specifikace	"odměřeno z výkresu Situace B.2.2 - B.2.4 " "Komunikace km 0,635 - 4,000 " "Spojovací postřik modifikovaný - 0,30 kg/m2 " "(6,03 * 3 365)" "0,08 * (3 365 + 3 365 - 208 - 30,5 - 15 - 15,8 - 8 - 12,7)" "(1,5 * 3 365) * 2" "0,25 * (3 365 + 3 365 - 208 - 30,5 - 15 - 15,8 - 8 - 12,7)" "Komunikace km 4,000 - 4,360 " "Spojovací postřik modifikovaný - 0,30 kg/m2 " "2 239,2" 0,08 * (122,4 + 85,9) = 16,664 [F] "2 239,2" 0,18 * (122,4 + 85,9) = 37,494 [H] "Celkem: "A+B+C+D+E+F+G+H = 0,000 [I] - dodání všech předepsaných materiálů pro postřiky v předepsaném množství - provedení dle předepsaného technologického předpisu - zřízení vrstvy bez rozlišení šířky, pokládání vrstvy po etapách - úpravu napojení, ukončení				
35	572221 Cenová soustava	SPOJOVACÍ POSTŘÍK Z ASFALTU DO 1,0KG/M2 2023_OTSKP "odměřeno z výkresu Situace B.2.2 - B.2.4" "Komunikace km 0,635 - 4,000 " "Spojovací postřik modifikovaný - 1,00 kg/m2 " "(6,03 * 3 365)" "0,25 * (3 365 + 3 365 - 208 - 30,5 - 15 - 15,8 - 8 - 12,7)" "Celkem: "A+B = 0,000 [C]	M2	21 900,950	-----	-----
	Specifikace	- dodání všech předepsaných materiálů pro postřiky v předepsaném množství - provedení dle předepsaného technologického předpisu - zřízení vrstvy bez rozlišení šířky, pokládání vrstvy po etapách - úpravu napojení, ukončení				
36	57475 Cenová soustava SOD	VOZOVKOVÉ VÝZTUŽNÉ VRSTVY Z GEOMŘÍŽOVINY 2023_OTSKP "odměřeno z výkresu Situace B.2.2 - B.2.4" "Komunikace km 0,635 - 4,000 "	M2	20 290,950  13 460,000	-----	-----

**POLOŽKY SOUPISU PRACÍ**

Objekt: [SO 102] - Úsek Librantice - Výrava

PČ	Kód	Název	MJ	Množství	JOC	Celkem
	ZBV: 01	"Geomříž (překrytí podélných pracovních spár) "(2 * 3 365) * 2" původní VV (2*3365)*2 = 13 460,000 [A] skutečnost 6,03*3365 = 20 290,950 [B] B-A = 6 830,950 [C] - dodání geomříže v požadované kvalitě a v množství včetně přesahů (přesahy započteny v jednotkové ceně) - očištění podkladu - pokládka geomříže dle předepsaného technologického předpisu		6 830,950		-----
37	574A34	ASFALTOVÝ BETON PRO OBRUSNÉ VRSTVY ACO 11+, 11S TL. 40MM S ASFALTOVÝM POJIVEM 50/70 2023_OTSKP "odměřeno z výkresu Situace B.2.2 - B.2.4 "Komunikace km 0,635 - 4,000 "Asfaltový beton pro obrusné vrstvy ACO11S s asfalt. Pojivem 50/70, TL.40 mm "(6,03 * 3 365)" "Komunikace km 4,000 - 4,360 "Asfaltový beton pro obrusné vrstvy ACO11S s asfalt. Pojivem 50/70, TL.40 mm (6,22 * 360) = 2 239,200 [B] "Celkem: "A+B = 0,000 [C] - dodání směsi v požadované kvalitě - očištění podkladu - uložení směsi dle předepsaného technologického předpisu, zhuštění vrstvy v předepsané tloušťce - zřízení vrstvy bez rozlišení šířky, pokládání vrstvy po etapách, včetně pracovních spár a spojů - úpravu napojení, ukončení podél obrubníků, dilatačních zařízení, odvodňovacích proužků, odvodňovačů, vpustí, šachet a pod. - nezahrnuje postřiky, nátěry - nezahrnuje těsnění podél obrubníků, dilatačních zařízení, odvodňovacích proužků, odvodňovačů, vpustí, šachet a pod.	M2	22 530,150	-----	-----
38	574C06	ASFALTOVÝ BETON PRO LOŽNÍ VRSTVY ACL 16+, 16S Provedení vyrovnávky příčného sklonu komunikace ve směrových obloucích, průměrná tloušťka 25 mm. 2023_OTSKP	M3	29,250	-----	-----

**POLOŽKY SOUPISU PRACÍ**

Objekt: [SO 102] - Úsek Librantice - Výrava

PČ	Kód	Název	MJ	Množství	JOC	Celkem
		"směrový oblouk km 2,033 - km 2,099" (66*6,5)*0,025 = 10,725 [A] "směrový oblouk km 2,496 - km 2,552" (56*6,5)*0,025 = 9,100 [B] "směrový oblouk km 3,534 - km 3,592" (58*6,5)*0,025 = 9,425 [C] "Celkem: "A+B+C = 29,250 [D] - dodání směsi v požadované kvalitě - očištění podkladu - uložení směsi dle předepsaného technologického předpisu, zhuštění vrstvy v předepsané tloušťce - zřízení vrstvy bez rozlišení šířky, pokládání vrstvy po etapách, včetně pracovních spár a spojů - úpravu napojení, ukončení podél obrubníků, dilatačních zařízení, odvodňovacích proužků, odvodňovačů, vpustí, šachet a pod. - nezahrnuje postřiky, nátěry - nezahrnuje těsnění podél obrubníků, dilatačních zařízení, odvodňovacích proužků, odvodňovačů, vpustí, šachet a pod.				
39	574C56	ASFALTOVÝ BETON PRO LOŽNÍ VRSTVY ACL 16+, 16S TL. 60MM S ASFALTOVÝM POJIVEM 50/70 2023_OTSKP "odměřeno z výkresu Situace B.2.2 - B.2.4" "Komunikace km 0,635 - 4,000 "Asfalt. Bet. pro ložní vrstvy ACL 16S s asfalt. Pojivem 50/70, TL.60 mm "(6,03 * 3 365)" "0,08 * (3 365 + 3 365 - 208 - 30,5 - 15 - 15,8 - 8 - 12,7)" "Komunikace km 4,000 - 4,360 Asfalt. Bet. pro ložní vrstvy ACL 16S s asfalt. Pojivem 50/70, TL.60 mm (2 239,2 - 53,44) odpočet mostu" 0,08 * (122,4 + 85,9) = 16,664 [D] "Celkem: "A+B+C+D = 0,000 [E] - dodání směsi v požadované kvalitě - očištění podkladu - uložení směsi dle předepsaného technologického předpisu, zhuštění vrstvy v předepsané tloušťce - zřízení vrstvy bez rozlišení šířky, pokládání vrstvy po etapách, včetně pracovních spár a spojů - úpravu napojení, ukončení podél obrubníků, dilatačních zařízení, odvodňovacích proužků, odvodňovačů, vpustí, šachet a pod. - nezahrnuje postřiky, nátěry - nezahrnuje těsnění podél obrubníků, dilatačních zařízení, odvodňovacích proužků, odvodňovačů, vpustí, šachet a pod.	M2	23 008,574	-----	-----
40	574E07	ASFALTOVÝ BETON PRO PODKLADNÍ VRSTVY ACP 22+, 22S ACP 22S S ASFALTOVÝM POJIVEM 50/70	M3	1 906,063	-----	-----

POLOŽKY SOUPISU PRACÍ

Objekt: [SO 102] - Úsek Librantice - Výrava

PČ	Kód	Název	MJ	Množství	JOC	Celkem
	Cenová soustava	2023_OTSKP "odměřeno z výkresu Situace B.2.2 - B.2.4" "položeno ve dvou vrstvách 70 mm + 80 mm" "Komunikace km 0,635 - 4,000 " "Asfalt. Bet. pro podkladní vrstvy ACP 22S s asfalt. Pojivem 50/70, TL.150 mm " "(1,5 * 3 365) * 2 * 0,15" "(0,25 * (3 365 + 3 365 - 208 - 30,5 - 15 - 15,8 - 8 - 12,7)) * 0,15" "Km 2,293-2,380 *(87 * 3) * 0,15 = 39,150 [C] "Komunikace km 4,000 - 4,360 " "Asfalt. Bet. pro podkladní vrstvy ACP 22S s asfalt. Pojivem 50/70, TL.50 mm " "(2 239,2 - 53,44) * 0,05 odpočet mostu " (0,18 * (122,4 + 85,9)) * 0,05 = 1,875 [E] "Celkem: "A+B+C+D+E = 0,000 [F] - dodání směsi v požadované kvalitě - očištění podkladu - uložení směsi dle předepsaného technologického předpisu, zhutnění vrstvy v předepsané tloušťce - zřízení vrstvy bez rozlišení šířky, pokládání vrstvy po etapách, včetně pracovních spar a spojů - úpravu napojení, ukončení podél obrubníků, dilatačních zařízení, odvodňovacích proužků, odvodňovačů, vpustí, šachet a pod. - nezahrnuje postřiky, nátěry - nezahrnuje těsnění podél obrubníků, dilatačních zařízení, odvodňovacích proužků, odvodňovačů, vpustí, šachet a pod.				
41	587202 Cenová soustava	PŘEDLÁŽDĚNÍ KRYTU Z DROBNÝCH KOSTEK 2023_OTSKP "odměřeno z výkresu Situace B.2.2 - B.2.4" "Přeskládání stáv. Žulové dlažby drobné km 2,476 40" 19*1,5 = 28,500 [A] - pod pojmem "předláždění" se rozumí rozebrání stávající dlažby a pokládka dlažby ze stávajícího dlažebního materiálu (bez dodávky nového) - zahrnuje nezbytnou manipulaci s tímto materiálem (nakládání, doprava, složení, očištění) - dodání a rozprostření materiálu pro lože a jeho tloušťku předepsanou dokumentací a pro předepsanou výplň spar - eventuelní doplnění plochy s použitím nového materiálu se vykazuje v položce č.582	M2	28,500	-----	-----
<b>8 Potrubí</b>						-----
42	87433 Cenová soustava	POTRUBÍ Z TRUB PLASTOVÝCH ODPADNÍCH DN DO 150MM 2023_OTSKP	M	64,000	-----	-----

POLOŽKY SOUPISU PRACÍ

Objekt: [SO 102] - Úsek Librantice - Výrava

PČ	Kód	Název	MJ	Množství	JOC	Celkem
	Specifikace	"odměřeno z výkresu Situace B.2.2 - B.2.4" "Přípojky UV PVC SN 8" (10 + 9 + 9 + 5 + 16 + 11 + 3 + 1) = 64,000 [A] položky pro zhotovení potrubí platí bez ohledu na sklon zahrnuje: - výrobní dokumentaci (včetně technologického předpisu) - dodání veškerého trubního a pomocného materiálu (troubky, trubky, tvarovky, spojovací a těsnící materiál a pod.), podpěrných, závěsných a upevňovacích prvků, včetně potřebných úprav - úprava a příprava podkladu a podpěr, očištění a ošetření podkladu a podpěr - zřízení plně funkčního potrubí, kompletní soustavy, podle příslušného technologického předpisu - zřízení potrubí i jednotlivých částí po etapách, včetně pracovních spar a spojů, pracovního zaslepení konců a pod. - úprava prostupů, průchodů šachtami a komorami, okolí podpěr a vyústění, zaústění, napojení, vyvedení a upevnění odpad, výustí - ochrana potrubí nátěrem (vč. úpravy povrchu), případně izolací, nejsou-li tyto práce předmětem jiné položky - úprava, očištění a ošetření prostoru kolem potrubí - položky platí pro práce prováděné v prostoru zapaženém i nezapaženém a i v kolektorech, chráničkách - položky zahrnují i práce spojené s nutnými obtoky, převáděním a čerpáním vody nezahrnuje zkoušky vodotěsnosti a televizní prohlídku				
43	87434 Cenová soustava	POTRUBÍ Z TRUB PLASTOVÝCH ODPADNÍCH DN DO 200MM 2023_OTSKP "odměřeno z výkresu Situace B.2.2 - B.2.4" "Přípojky UVPVC SN 8" (13+6+12) = 31,000 [A] položky pro zhotovení potrubí platí bez ohledu na sklon zahrnuje: - výrobní dokumentaci (včetně technologického předpisu) - dodání veškerého trubního a pomocného materiálu (troubky, trubky, tvarovky, spojovací a těsnící materiál a pod.), podpěrných, závěsných a upevňovacích prvků, včetně potřebných úprav - úprava a příprava podkladu a podpěr, očištění a ošetření podkladu a podpěr - zřízení plně funkčního potrubí, kompletní soustavy, podle příslušného technologického předpisu - zřízení potrubí i jednotlivých částí po etapách, včetně pracovních spar a spojů, pracovního zaslepení konců a pod. - úprava prostupů, průchodů šachtami a komorami, okolí podpěr a vyústění, zaústění, napojení, vyvedení a upevnění odpad, výustí - ochrana potrubí nátěrem (vč. úpravy povrchu), případně izolací, nejsou-li tyto práce předmětem jiné položky - úprava, očištění a ošetření prostoru kolem potrubí - položky platí pro práce prováděné v prostoru zapaženém i nezapaženém a i v kolektorech, chráničkách - položky zahrnují i práce spojené s nutnými obtoky, převáděním a čerpáním vody nezahrnuje zkoušky vodotěsnosti a televizní prohlídku	M	31,000	-----	-----
44	87734 Cenová soustava	CHRÁNIČKY PŮLENÉ Z TRUB PLAST DN DO 200MM 2023_OTSKP	M	22,000	-----	-----



POLOŽKY SOUPISU PRACÍ

Objekt: [SO 102] - Úsek Librantice - Výrava

PČ	Kód	Název	MJ	Množství	JOC	Celkem
	Specifikace	"odměřeno z výkresu Situace B.2.2 - B.2.4" "chránička O2 (plast. Kabel. žlab s vikem 0,13 x 0,13 x 1,2m " (7+6+9) = 22,000 [B] <i>položky pro zhotovení potrubí platí bez ohledu na sklon zahrnuje:</i> - výrobní dokumentaci (včetně technologického předpisu) - dodání veškerého trubního a pomocného materiálu (trouby včetně podélného rozpůlení, trubky, tvarovky, spojovací a těsnící materiál a pod.), podpěrných, závěsných a upevňovacích prvků, včetně potřebných úprav - úprava a příprava podkladu a podpěr, očištění a ošetření podkladu a podpěr - zřízení plně funkčního potrubí, kompletní soustavy, podle příslušného technologického předpisu - zřízení potrubí i jednotlivých částí po etapách, včetně pracovních spar a spojů, pracovního zaslepení konců a pod. - úprava prostupů, průchodů šachtami a komorami, okolí podpěr a vyústění, zaústění, napojení, vyvedení a upevnění odpad, výusti - ochrana potrubí nátěrem (vč. úpravy povrchu), případně izolací, nejsou-li tyto práce předmětem jiné položky - úprava, očištění a ošetření prostoru kolem potrubí včetně případně předepsaného utěsnění konců chrániček - položky platí pro práce prováděné v prostoru zapaženém i nezapaženém a i v kolektorech, chráničkách				
45	89712 Cenová soustava	VPUSŤ KANALIZAČNÍ ULIČNÍ KOMPLETNÍ Z BETONOVÝCH DÍLCŮ 2023_OTSKP "odměřeno z výkresu Situace B.2.2 - B.2.4" "s roz. mříže 500 x 500 pro zatížení D400 s kalovým košem a dnem s výtokem" 11 = 11,000 [A] <i>položka zahrnuje:</i> - dodávku a osazení předepsaných dílů včetně mříže - výplň, těsnění a tmelení spar a spojů, - opatření povrchů betonu izolací proti zemi vlhkosti v částech, kde přijdou do styku se zeminou nebo kamenivem, - předepsané podkladní konstrukce	KUS	11,000	-----	-----
46	899523 Cenová soustava	OBETONOVÁNÍ POTRUBÍ Z PROSTÉHO BETONU DO C16/20 2023_OTSKP "odměřeno z výkresu Situace B.2.2 - B.2.4" "UV"11*0,15 = 1,650 [A]	M3	1,650	-----	-----

POLOŽKY SOUPISU PRACÍ

Objekt: [SO 102] - Úsek Librantice - Výrava

PČ	Kód	Název	MJ	Množství	JOC	Celkem
	Specifikace	- dodání čerstvého betonu (betonové směsi) požadované kvality, jeho uložení do požadovaného tvaru při jakémkoliv hustotě výztuže, konzistenci čerstvého betonu a způsobu hutnění, ošetření a ochranu betonu, - zhotovení nepropustného, mrazuvzdorného betonu a betonu požadované trvanlivosti a vlastností, - užití potřebných přísad a technologií výroby betonu, - zřízení pracovních a dilatačních spar, včetně potřebných úprav, výplně, vložek, opracování, očištění a ošetření, - bednění požadovaných konstr. (i ztracené) s úpravou dle požadované kvality povrchu betonu, včetně odbedňovacích a odskrúžovacích prostředků, - podpěrné konstr. (skruže) a lešení všech druhů pro bednění, uložení čerstvého betonu, výztuže a doplňkových konstr., vč. požadovaných otvorů, ochranných a bezpečnostních opatření a základů těchto konstrukcí a lešení, - vytvoření kotevních čel, kapes, náltků, a sedel, - zřízení všech požadovaných otvorů, kapes, výklenků, prostupů, dutin, drážek a pod., vč. zřízení práce a úprav kolem nich, - úpravy pro osazení výztuže, doplňkových konstrukcí a vybavení, - úpravy povrchu pro položení požadované izolace, povlaků a nátěrů, případně vyspravení, - zřízení práce u kabelových a injektážních trubek a ostatních zařízení osazovaných do betonu, - konstrukce betonových kloubů, upevnění kotevních prvků a doplňkových konstrukcí, - nátěry zabraňující soudržnost betonu a bednění, - výplň, těsnění a tmelení spar a spojů, - opatření povrchů betonu izolací proti zemi vlhkosti v částech, kde přijdou do styku se zeminou nebo kamenivem, - případně zřízení spojovací vrstvy u základů, - úpravy pro osazení zařízení ochrany konstrukce proti vlivu bludných proudů				
<b>9 Ostatní konstrukce a práce</b>						-----
47	9113A3 Cenová soustava	SVODIDLO OCEL SILNÍČ JEDNOSTR. ÚROVEŇ ZADRŽ N1, N2 - DEMONTÁŽ S PŘESUNEM 2023_OTSKP "odměřeno z výkresu Situace B.2.2 - B.2.4" "Odstranění silničního svodidla" 28 = 28,000 [A] <i>položka zahrnuje:</i> - demontáž a odstranění zařízení - jeho odvoz na předepsané místo	M	28,000	-----	-----
48	91228 Cenová soustava	SMĚROVÉ SLOUPKY Z PLAST HMOT VČETNĚ ODRAZNÉHO PÁSKU 2023_OTSKP "odměřeno z výkresu Situace B.2.2 - B.2.4" "2* Z 11g - Směrový sloupek (červený)" 2 = 2,000 [A] "167* Z 11a,b - Směrový sloupek (bílý)" 167 = 167,000 [B] "Celkem: "A+B = 169,000 [C]	KUS	169,000	-----	-----

**POLOŽKY SOUPISU PRACÍ**

**Objekt:** [SO 102] - Úsek Librantice - Výrava

PČ	Kód	Název	MJ	Množství	JOC	Celkem
	Specifikace	<i>položka zahrnuje: - dodání a osazení sloupku včetně nutných zemních prací - vnitrostaveništní a mimostaveništní doprava - odrazky plastové nebo z retroreflexní fólie</i>				
49	912283 Cenová soustava	SMĚROVÉ SLOUPKY Z PLAST HMOT - DEMONTÁŽ A ODVOZ 2023_OTSKP "odměřeno z výkresu Situace B.2.2 - B.2.4" 132 = 132,000 [A]	KUS	132,000	-----	-----
	Specifikace	<i>položka zahrnuje demontáž stávajícího sloupku, jeho odvoz do skladu nebo na skládku</i>				
50	914131 Cenová soustava	DOPRAVNÍ ZNAČKY ZÁKLADNÍ VELIKOSTI OCELOVÉ FÓLIE TR 2 - DODÁVKA A MONTÁŽ 2023_OTSKP "odměřeno z výkresu Situace B.2.2 - B.2.4" "SVISLÉ DOPRAVNÍ ZNAČENÍ značky (reflexní) základní velikost" "2* A 1a - Zatáčka vpravo" "4* P 1 - Křižovatka s vedlejší pozemní komunikací " "4* IS 3c - Směrová tabule s cílem 'HORNÍ ČERNILOV', 'DOLNÍ ČERNILOV', 'DOLNÍ ČERNILOV', 'HORNÍ ČERNILOV' "2* P 4 - Dej přednost v jízdě!" "2* A 1b - Zatáčka vlevo" "1* IS 3b + 2 x IS 3c - Směrová tabule s cílem '299 DVŮR KRÁLOVÉ n/L.', 'JAROMĚŘ 9', 'ČERNILOV 5', 'JÍLOVICE 3' " "2* A11 - Přechod pro chodce" "1* P 2 + E2b - Hlavní pozemní komunikace + Tvar křižovatky" "2* IP 6 - Přechod pro chodce" "1* IS 21c - Směrová tabule pro cyklisty vpravo '4166'" "1* A 2b - Dvojitá zatáčka, první vlevo" "2* IS 3d - Směrová tabule s cílem 'TŘEBECHOVICE p/O 5, LIBNÍKOVICE 3', 'HRADEC KRÁLOVÉ 6, SLATINA 3'" "1* B13 + E7b + E3a - Zákaz vjezdu vozidel, jejichž okamžitou hmotnost přesahuje vyznačenou mez '8t' + Směrová šipka pro odbočení + Vzdálenost '135 m'" "1* P 3 - Konec hlavní pozemní komunikace " 31 = 31,000 [A]	KUS	31,000	-----	-----
	Specifikace	<i>položka zahrnuje: - dodávku a montáž značek v požadovaném provedení</i>				
51	914133	DOPRAVNÍ ZNAČKY ZÁKLADNÍ VELIKOSTI OCELOVÉ FÓLIE TR 2 - DEMONTÁŽ odvoz na ÚS Králohradeckého kraje - Plačice	KUS	37,000	-----	-----

**POLOŽKY SOUPISU PRACÍ**

**Objekt:** [SO 102] - Úsek Librantice - Výrava

PČ	Kód	Název	MJ	Množství	JOC	Celkem
	Cenová soustava	2023_OTSKP "odměřeno z výkresu Situace B.2.2 - B.2.4" "Odstranění značky SVDZ (bez sloupku)" 37 = 37,000 [A]				
	Specifikace	<i>položka zahrnuje odstranění, demontáž a odklizení materiálu s odvozem na předepsané místo</i>				
52	914911 Cenová soustava	SLOUPKY A STOJKY DOPRAVNÍCH ZNAČEK Z OCEL TRUBEK SE ZABETONOVÁNÍM - DODÁVKA A MONTÁŽ 2023_OTSKP "odměřeno z výkresu Situace B.2.2 - B.2.4" "Sloupek + patka" 22 = 22,000 [A]	KUS	22,000	-----	-----
	Specifikace	<i>položka zahrnuje: - sloupky a upěvňovací zařízení včetně jejich osazení (betonová patka, zemní práce)</i>				
53	914913 Cenová soustava	SLOUPKY A STOJKY DZ Z OCEL TRUBEK ZABETON DEMONTÁŽ 2023_OTSKP "odměřeno z výkresu Situace B.2.2 - B.2.4" "Odstranění sloupku od SVDZ" 23 = 23,000 [A]	KUS	23,000	-----	-----
	Specifikace	<i>položka zahrnuje odstranění, demontáž a odklizení materiálu s odvozem na předepsané místo</i>				
54	915111 Cenová soustava	VODOROVNÉ DOPRAVNÍ ZNAČENÍ BARVOU HLADKÉ - DODÁVKA A POKLÁDKA 2023_OTSKP	M2	1 390,261	-----	-----

POLOŽKY SOUPISU PRACÍ

Objekt: [SO 102] - Úsek Librantice - Výrava

PČ	Kód	Název	MJ	Množství	JOC	Celkem
		"odměřeno z výkresu Situace B.2.2 - B.2.4" "V1a 125 mm (bílá plná) " $(61 + 90,5 + 79,7 + 31 + 82,9 + 100,2 + 22,3 + 48,2 + 86,2 + 114,3 + 60,5 + 4) * 0,125 = 97,600$ [A] "V2a (3/6/0,125) (bílá přerušovaná) " $(458,6 + 344 + 533,4) * 0,125 = 167,000$ [B] "V2b (1,5/1,5/0,25) (bílá přerušovaná) " $(22,5 + 14,5 + 16,5) * 0,25 = 13,375$ [C] "V2b (3/1,5/0,125) (bílá přerušovaná) " $(114 + 117 + 127,6 + 114 + 114 + 24 + 78,4 + 100,5 + 19,5 + 114 + 114 + 114 + 114 + 208,3 + 49,5) * 0,125 = 190,350$ [D] "V4 (0,125) bílá plná " $(2 * 031,3 + 14,9 + 80,65 + 1 * 532,9 + 385,9 + 1 * 378,6 + 1 * 416,4) * 0,125$ " "V6a čára plná 0,5 m bílá" $(16,2 + 1,9) * 0,5 = 9,050$ [F] "čára plná 0,125 bílá" $(4,5 + 4,5) * 0,125 = 1,125$ [G] "V9 šipky " $(5 + 5 + 5 + 5 + 5 + 5 + 5 + 3) * 1 = 43,000$ [H] "V7a 500 mm (bílá) " $((9 + 10) * 1,24) * 0,5 = 11,780$ [I] "Vodící pás přechodu pro chodce " $9,5 * 4 * 0,05 = 1,900$ [J] "Celkem: "A+B+C+D+E+F+G+H+I+J = 0,000 [K] položka zahrnuje: - dodání a pokládku nátěrového materiálu (měří se pouze natíraná plocha) - předznačení a reflexní úpravu				
55	915211	VODOROVNÉ DOPRAVNÍ ZNAČENÍ PLASTEM HLADKÉ - DODÁVKA A POKLÁDKA	M2	1 390,261	-----	-----
	Cenová soustava	2023_OTSKP				

POLOŽKY SOUPISU PRACÍ

Objekt: [SO 102] - Úsek Librantice - Výrava

PČ	Kód	Název	MJ	Množství	JOC	Celkem
		"odměřeno z výkresu Situace B.2.2 - B.2.4" "V1a 125 mm (bílá plná) " $(61 + 90,5 + 79,7 + 31 + 82,9 + 100,2 + 22,3 + 48,2 + 86,2 + 114,3 + 60,5 + 4) * 0,125 = 97,600$ [A] "V2a (3/6/0,125) (bílá přerušovaná) " $(458,6 + 344 + 533,4) * 0,125 = 167,000$ [B] "V2b (1,5/1,5/0,25) (bílá přerušovaná) " $(22,5 + 14,5 + 16,5) * 0,25 = 13,375$ [C] "V2b (3/1,5/0,125) (bílá přerušovaná) " $(114 + 117 + 127,6 + 114 + 114 + 24 + 78,4 + 100,5 + 19,5 + 114 + 114 + 114 + 114 + 208,3 + 49,5) * 0,125 = 190,350$ [D] "V4 (0,125) bílá plná " $(2 * 031,3 + 14,9 + 80,65 + 1 * 532,9 + 385,9 + 1 * 378,6 + 1 * 416,4) * 0,125$ " "V6a čára plná 0,5 m bílá" $(16,2 + 1,9) * 0,5 = 9,050$ [F] "čára plná 0,125 bílá" $(4,5 + 4,5) * 0,125 = 1,125$ [G] "V9 šipky " $(5 + 5 + 5 + 5 + 5 + 5 + 5 + 3) * 1 = 43,000$ [H] "V7a 500 mm (bílá) " $((9 + 10) * 1,24) * 0,5 = 11,780$ [I] "Vodící pás přechodu pro chodce " $9,5 * 4 * 0,05 = 1,900$ [J] "Celkem: "A+B+C+D+E+F+G+H+I+J = 0,000 [K] položka zahrnuje: - dodání a pokládku nátěrového materiálu (měří se pouze natíraná plocha) - předznačení a reflexní úpravu				
56	915401	VODOROVNÉ DOPRAVNÍ ZNAČENÍ BETON PREFABRIK - DODÁVKA A POKLÁDKA	M2	122,325	-----	-----
	Cenová soustava	2023_OTSKP				
		"odměřeno z výkresu Situace B.2.2 - B.2.4" "Betonový vodící pásek TL.100 mm, do betonového lože s boční opěrou " $(30,7 + 15) * 0,25 = 11,425$ [A] $(69,6 + 140,1 + 125 + 18,8 + 54,8 + 33,5 + 1,8) * 0,25 = 110,900$ [B] "Celkem: "A+B = 122,325 [C] zahrnuje dodávku betonových prefabrikátů a jejich osazení do předepsaného lože				
57	917224	SILNIČNÍ A CHODNÍKOVÉ OBRUBY Z BETONOVÝCH OBRUBNÍKŮ ŠÍŘ 150MM	M	517,500	-----	-----

**POLOŽKY SOUPISU PRACÍ**

**Objekt:** [SO 102] - Úsek Librantice - Výrava

PČ	Kód	Název	MJ	Množství	JOC	Celkem
	Cenová soustava	2023_OTSKP "odměřeno z výkresu Situace B.2.2 - B.2.4" "SILNIČNÍ OBRUBA (1000/250/150 mm) " (30,5 + 15) = 45,500 [A] (73,8 + 125 + 22,7 + 47,3 + 1,8 + 201,4) = 472,000 [B] "Celkem: "A+B = 517,500 [C] <i>Položka zahrnuje:</i> <i>dobání a pokládku betonových obrubníků o rozměrech předepsaných zadávací dokumentací</i> <i>betonové lože i boční betonovou opěrku.</i>				
58	919111 Cenová soustava	ŘEZÁNÍ ASFALTOVÉHO KRYTU VOZOVEK TL DO 50MM 2023_OTSKP "odměřeno z výkresu Situace B.2.2 - B.2.4" "Řezaná spára do asfaltu do 40 mm - prac. spára" (5 * 6) = 30,000 [A] <i>položka zahrnuje řezání vozovkové vrstvy v předepsané tloušťce, včetně spotřeby vody</i>	M	30,000	-----	-----
59	919112 Cenová soustava	ŘEZÁNÍ ASFALTOVÉHO KRYTU VOZOVEK TL DO 100MM 2023_OTSKP "odměřeno z výkresu Situace B.2.2 - B.2.4" "Řezaná spára do asfaltu do 100 mm" (25 + 11,4 + 9,6 + 12) = 58,000 [A] "Řezaná spára do asfaltu do 60 mm - prac. spára" (6 * 6) = 36,000 [B] "Celkem: "A+B = 94,000 [C] <i>položka zahrnuje řezání vozovkové vrstvy v předepsané tloušťce, včetně spotřeby vody</i>	M	94,000	-----	-----
60	919114 Cenová soustava	ŘEZÁNÍ ASFALTOVÉHO KRYTU VOZOVEK TL DO 200MM 2023_OTSKP "odměřeno z výkresu Situace B.2.2 - B.2.4" "Řezaná spára do asfaltu do 160 mm" (6 + 6,1 + 5 + 10,6 + 21,5 + 7,2) = 56,400 [A] <i>položka zahrnuje řezání vozovkové vrstvy v předepsané tloušťce, včetně spotřeby vody</i>	M	56,400	-----	-----
61	931326 Cenová soustava	TĚSNĚNÍ DILATAČ SPAR ASF ZÁLIVKOU MODIFIK PRŮŘ DO 800MM2 Včetně provedení drážky 2023_OTSKP	M	144,400	-----	-----

**POLOŽKY SOUPISU PRACÍ**

**Objekt:** [SO 102] - Úsek Librantice - Výrava

PČ	Kód	Název	MJ	Množství	JOC	Celkem
		"odměřeno z výkresu Situace B.2.2 - B.2.4" "Modifikovaná zálivka spár za tepla " (58 + 56,4) = 114,400 [A] (5 * 6) = 30,000 [B] "Celkem: "A+B = 144,400 [C] <i>položka zahrnuje dobývku a osazení předepsaného materiálu, očištění ploch spáry před úpravou, očištění okolí</i> <i>spáry po úpravě</i> <i>nezahrnuje těsnící profil</i>				

**SOUPIS PRACÍ**

Stavba: **329 24 - Silnice II/299 Librantice - Libřice, 2. etapa (SO 102, SO 103) (COLAS)**

Objekt: **SO 102.3 - Propustky**

Rozpočet: **[SO 102.3] - Propustky**

Objednatel: **Královéhradecký kraj**

Zhotovitel dokumentace:

Zhotovitel:

Cena dle SoD:	-----
<b>Celková cena:</b>	-----
<b>DPH:</b>	-----
<b>Cena s DPH:</b>	-----

Vypracoval zadání:

Vypracoval nabídku:

Datum zadání:

Datum vypracování nabídky:

**POLOŽKY SOUPISU PRACÍ**

Objekt: **[SO 102.3] - Propustky**

PČ	Kód	Název	MJ	Množství	JOC	Celkem
<b>SO 102.3 Propustky</b> -----						
<b>0 Všeobecné konstrukce a práce</b> -----						
1	015111	POPLATKY ZA LIKVIDACI ODPADŮ NEKONTAMINOVANÝCH - 17 05 04 VYTĚŽENÉ ZEMINY A HORNINY - I. TRÍDA TĚŽITELNOSTI 2023_OTSKP "z položky 129946 "(30,4*3,14*0,2*0,2)*1,8 = 6,873 [A] "z položky 129957 "(11,5*3,14*0,25*0,25)*1,8 = 4,062 [B] "z položky 129958 "(7,8*3,14*0,3*0,3)*1,8 = 3,968 [C] "z položky 13273*125,906*1,8 = 226,631 [D] "Celkem: "A+B+C+D = 241,534 [E] 1. Položka obsahuje: – veškeré poplatky provozovateli skládky, recyklační linky nebo jiného zařízení na zpracování nebo likvidaci odpadů související s převzetím, uložením, zpracováním nebo likvidací odpadu 2. Položka neobsahuje: – náklady spojené s dopravou odpadu z místa stavby na místo převzetí provozovatelem skládky, recyklační linky nebo jiného zařízení na zpracování nebo likvidaci odpadu 3. Způsob měření: Tunou se rozumí hmotnost odpadu vytríděného v souladu se zákonem č. 541/2020 Sb., o nakládání s odpady, v platném znění.	T	241,534	-----	-----
2	015140	POPLATKY ZA LIKVIDACI ODPADŮ NEKONTAMINOVANÝCH - 17 01 01 BETON Z DEMOLIC OBJEKTŮ, ZÁKLADŮ TV Beton, betonová suť kód 17 01 01 Podmínka IROP: nejméně 70% hmotnosti tohoto odpadu musí být předáno k recyklaci (viz. ZP) pro zpětné využití na stavbách" 2023_OTSKP SOD "z položky 966158 "96,576*2,3 = 222,125 [A] "z položky 966345" 105,7*3,14*0,15*0,15*2,3 = 17,176 [B] "z položky 966346" 46*3,14*0,2*0,2*2,3 = 13,288 [C] "z položky 966358" 7,5*3,14*0,3*0,3*2,3 = 4,875 [D] "z položky 966371 "7,5*3,14*0,5*0,5*2,3 = 13,541 [E] "z položky 11336 "4,774*2,3 = 10,980 [F] "Celkem: "A+B+C+D+E+F = 281,985 [G] ZBV: 01 -13,541 = - 13,541 [A]	T	268,444  281,985  -13,541	-----	-----

POLOŽKY SOUPISU PRACÍ

Objekt: [SO 102.3] - Propustky

PČ	Kód	Název	MJ	Množství	JOC	Celkem
	Specifikace	<p>1. Položka obsahuje: – veškeré poplatky provozovateli skládky, recyklační linky nebo jiného zařízení na zpracování nebo likvidaci odpadů související s převzetím, uložením, zpracováním nebo likvidací odpadu</p> <p>2. Položka neobsahuje: – náklady spojené s dopravou odpadu z místa stavby na místo převzetí provozovatelem skládky, recyklační linky nebo jiného zařízení na zpracování nebo likvidaci odpadů</p> <p>3. Způsob měření: Tunou se rozumí hmotnost odpadu vytríděného v souladu se zákonem č. 541/2020 Sb., o nakládání s odpady, v platném znění.</p>				
<b>1 Zemní práce</b>						
3	11336 Cenová soustava	<p>ODSTRANĚNÍ PODKLADU ZPEVNĚNÝCH PLOCH ZE SILNIČNÍCH DÍLCŮ (PANELŮ) 2023_OTSKP "odměřeno z výkresu Situace B.2.2 - B.2.4" "PP16 km 3,102 00" "Odstranění betonového silničního panelu (6,6 * 2,2)*0,18 = 2,614 [A] "PP22 km 3,820 50" "Odstranění betonového silničního panelu (4 * 3)*0,18 = 2,160 [B] "Celkem: "A+B = 4,774 [C] <i>Položka zahrnuje veškerou manipulaci s vybouranou sítí a s vybouranými hmotami vč. uložení na skládku. Nezahrnuje poplatek za skládku, který se vyžaduje v položce 0141** (s výjimkou malého množství bouraného materiálu, kde je možné poplatek zahrnout do jednotkové ceny bourání – tento fakt musí být uveden v doplňujícím textu k položce).</i></p>	M3	4,774	-----	-----
	Specifikace					
4	129946 Cenová soustava	<p>ČIŠTĚNÍ POTRUBÍ DN DO 400MM 2023_OTSKP "odměřeno z výkresu Situace B.2.2 - B.2.4" "PP11 km 2,697 00" "Pročištění stávajícího ŽB propustku DN 400 "15,2 = 15,200 [A] "PP12 km 2,700 00" "Pročištění stávajícího ŽB propustku DN 400 "15,2 = 15,200 [B] "Celkem: "A+B = 30,400 [C] <i>Součástí položky je vodorovná a svislá doprava, přemístění, přeložení, manipulace s materiálem a uložení na skládku. Nezahrnuje poplatek za skládku, který se vyžaduje v položce 0141** (s výjimkou malého množství materiálu, kde je možné poplatek zahrnout do jednotkové ceny položky – tento fakt musí být uveden v doplňujícím textu k položce)</i></p>	M	30,400	-----	-----
	Specifikace					

POLOŽKY SOUPISU PRACÍ

Objekt: [SO 102.3] - Propustky

PČ	Kód	Název	MJ	Množství	JOC	Celkem
5	129957 Cenová soustava	<p>ČIŠTĚNÍ POTRUBÍ DN DO 500MM 2023_OTSKP "odměřeno z výkresu Situace B.2.2 - B.2.4" "PP22 km 3,820 50" "Pročištění stávajícího ŽB propustku DN 500" 11,5 = 11,500 [A] <i>Součástí položky je vodorovná a svislá doprava, přemístění, přeložení, manipulace s materiálem a uložení na skládku. Nezahrnuje poplatek za skládku, který se vyžaduje v položce 0141** (s výjimkou malého množství materiálu, kde je možné poplatek zahrnout do jednotkové ceny položky – tento fakt musí být uveden v doplňujícím textu k položce)</i></p>	M	11,500	-----	-----
	Specifikace					
6	129958 Cenová soustava	<p>ČIŠTĚNÍ POTRUBÍ DN DO 600MM 2023_OTSKP "odměřeno z výkresu Situace B.2.2 - B.2.4" "PP1 km 0,895 50" "Pročištění stávajícího propustku DN 600" 7,8 = 7,800 [A] <i>Součástí položky je vodorovná a svislá doprava, přemístění, přeložení, manipulace s materiálem a uložení na skládku. Nezahrnuje poplatek za skládku, který se vyžaduje v položce 0141** (s výjimkou malého množství materiálu, kde je možné poplatek zahrnout do jednotkové ceny položky – tento fakt musí být uveden v doplňujícím textu k položce)</i></p>	M	7,800	-----	-----
	Specifikace					
7	13273 Cenová soustava	<p>HLOUBENÍ RÝH ŠÍŘ DO 2M PAŽ I NEPAŽ TR. I 2023_OTSKP "odměřeno z výkresu Situace B.2.2 - B.2.4" "PROP 1 km 0,878 95" "Zemní práce pro vyhloubení propustku (5,92 - 0,6) * 6 = 31,920 [A] "Zemní práce pro vyhloubení zajišťovacích prahů (3,6 * 0,3 * 0,6) * 2 = 1,296 [B] "PP1 km 0,895 50" "Zemní práce pro vyhloubení zajišťovacích prahů (2 * 0,3 * 0,6) * 2 = 0,720 [C] "PP2 km 0,906 60" "Zemní práce pro vyhloubení zajišťovacích prahů (1,5 * 0,3 * 0,6) * 2 = 0,540 [D]</p>	M3	125,906	-----	-----
	Specifikace					

**POLOŽKY SOUPISU PRACÍ**

Objekt: [SO 102.3] - Propustky

PČ	Kód	Název	MJ	Množství	JOC	Celkem
		"PP3 km 1,815 00" "Zemní práce pro vyhloubení zajišťovacích prahů (1,5 * 0,3 * 0,6) * 2 = 0,540 [F]				"
		"PROP 2 km 1,934 10" "Zemní práce pro vyhloubení propustku (8,52 - 1,0) * 5,5 = 41,360 [G]				"
		"Zemní práce pro vyhloubení zajišťovacích prahů (5,5 * 0,3 * 0,6) * 2 = 1,980 [H]				"
		"PP4 km 1,940 80" "Zemní práce pro vyhloubení zajišťovacích prahů (1,5 * 0,3 * 0,6) * 2 = 0,540 [J]				"
		"PP5 km 2,005 40" "Zemní práce pro vyhloubení propustku (1,5 * 1,0 * 6,5) = 9,750 [K]				"
		"Zemní práce pro vyhloubení zajišťovacích prahů (1,5 * 0,3 * 0,6) * 2 = 0,540 [L]				"
		"PP6 km 2,080 00 vlevo" "Zemní práce pro vyhloubení propustku (1,5 * 1,0 * 8,9) = 13,350 [M]				"
		"Zemní práce pro vyhloubení zajišťovacích prahů 2" (1,5 * 0,3 * 0,6) * 2 = 0,540 [O]				(1,5 * 0,3 * 0,6) *
		"PP6 km 2,080 00 vpravo" "Zemní práce pro vyhloubení zajišťovacích prahů (1,5 * 0,3 * 0,6) * 2 = 0,540 [P]				"
		"PP7 km 2,167 00" "Zemní práce pro vyhloubení zajišťovacích prahů (1,5 * 0,3 * 0,6) * 2 = 0,540 [Q]				"
		"PP8 km 2,296 20 " "Zemní práce pro vyhloubení propustku (1,5 * 1,0 * 8,5) = 12,750 [R]				"
		"Zemní práce pro vyhloubení zajišťovacích prahů 2" (1,5 * 0,3 * 0,6) * 2 = 0,540 [S]				(1,5 * 0,3 * 0,6) *
		"PP9 km 2,639 00" "Zemní práce pro vyhloubení zajišťovacích prahů (1,5 * 0,3 * 0,6) * 2 = 0,540 [S]				"

**POLOŽKY SOUPISU PRACÍ**

Objekt: [SO 102.3] - Propustky

PČ	Kód	Název	MJ	Množství	JOC	Celkem
		"PP10 km 2,666 80" "Zemní práce pro vyhloubení zajišťovacích prahů (1,5 * 0,3 * 0,6) * 2 = 0,540 [T]				"
		"PP11 km 2,697 00" "Zemní práce pro vyhloubení zajišťovacích prahů (2 * 0,3 * 0,6) * 2 = 0,720 [U]				"
		"PP12 km 2,700 00" "Zemní práce pro vyhloubení zajišťovacích prahů (2 * 0,3 * 0,6) * 2 = 0,720 [V]				"
		"PP13 km 2,813 00" "Zemní práce pro vyhloubení zajišťovacích prahů (1,5 * 0,3 * 0,6) * 2 = 0,540 [W]				"
		"PP14 km 2,874 00" "Zemní práce pro vyhloubení zajišťovacích prahů (1,5 * 0,3 * 0,6) * 2 = 0,540 [X]				"
		"PP15 km 3,061 70" "Zemní práce pro vyhloubení zajišťovacích prahů (1,5 * 0,3 * 0,6) * 2 = 0,540 [Y]				"
		"PP16 km 3,102 00" "Zemní práce pro vyhloubení zajišťovacích prahů (1,5 * 0,3 * 0,6) * 2 = 0,540 [Z]				"
		"PP17 km 3,285 00" "Zemní práce pro vyhloubení zajišťovacích prahů (1,5 * 0,3 * 0,6) * 2 = 0,540 [AA]				"
		"PP18 km 3,509 50" "Zemní práce pro vyhloubení zajišťovacích prahů (1,5 * 0,3 * 0,6) * 2 = 0,540 [AB]				"
		"PP19 km 3,613 00" "Zemní práce pro vyhloubení zajišťovacích prahů (1,5 * 0,3 * 0,6) * 2 = 0,540 [AC]				"
		"PP20 km 3,730 30Zemní práce pro vyhloubení zajišťovacích prahů (1,5 * 0,3 * 0,6) * 2"				"
		"PP21 km 3,792 00" "Zemní práce pro vyhloubení zajišťovacích prahů (1,5 * 0,3 * 0,6) * 2 = 0,540 [AE]				"

POLOŽKY SOUPISU PRACÍ

Objekt: [SO 102.3] - Propustky

PČ	Kód	Název	MJ	Množství	JOC	Celkem
	Specifikace	"PP22 km 3,820 50" "Zemní práce pro vyhloubení zajišťovacích prahů (1,5 * 0,3 * 0,6) * 2 = 0,540 [AF] "PP23 km 3,877 00" "Zemní práce pro vyhloubení zajišťovacích prahů (1,5 * 0,3 * 0,6) * 2 = 0,540 [AG] "Celkem: "A+B+C+D+F+G+H+J+K+L+M+N+O+P+Q+R+S+T+U+V+W+X+Y+Z+AA+AB+AC+AD+AE+AF+AG = 0,000 [AH] položka zahrnuje: - vodorovná a svislá doprava, přemístění, přeložení, manipulace s výkopkem - kompletní provedení vykopávky nezapažené i zapažené - ošetření výkopů po celou dobu práce v něm vč. klimatických opatření - ztlížení vykopávek v blízkosti podzemního vedení, konstrukcí a objektů vč. jejich dočasného zajištění - ztlížení pod vodou, v okolí výbušnin, ve stísněných prostorech a pod. - příplatek za lepivost - těžení po vrstvách, pásech a po jiných nutných částech (figurách) - čerpání vody vč. čerpacích jímek, potrubí a pohotovostní čerpací soupravy (viz ustanovení k pol. 1151,2) - potřebné snížení hladiny podzemní vody - těžení a rozpojování jednotlivých balvanů - vytahování a nošení výkopku - svahování a přesvah. svahů do konečného tvaru, výměna hornin v podloží a v pláni znehodnocené klimatickými vlivy - ruční vykopávky, odstranění kořenů a napadávek - pažení, vzepření a rozepření vč. přepažování (vyjma štětových stěn) - úpravu, ochranu a očištění dna, základové spáry, stěn a svahů - odvedení nebo obvedení vody v okolí výkopů a ve výkopu - třídění výkopku - veškeré pomocné konstrukce umožňující provedení vykopávky (příjezdy, sjezdy, nájezdy, lešení, podpěr. konstr., přemostění, zpevněné plochy, zakrytí a pod.) - nezahrnuje uložení zeminy (na skládku, do násypu) ani poplatky za skládku, vykazují se v položce č.0141**				
8	17120 Cenová soustava	ULOŽENÍ SYPANINY DO NÁSPŮ A NA SKLÁDKY BEZ ZHUTNĚNÍ 2023_OTSKP "z položky 13273*125,906 = 125,906 [A]	M3	125,906	-----	-----

POLOŽKY SOUPISU PRACÍ

Objekt: [SO 102.3] - Propustky

PČ	Kód	Název	MJ	Množství	JOC	Celkem
	Specifikace	položka zahrnuje: - kompletní provedení zemní konstrukce do předepsaného tvaru - ošetření úložiště po celou dobu práce v něm vč. klimatických opatření - ztlížení v okolí vedení, konstrukcí a objektů a jejich dočasné zajištění - ztlížení provádění ve ztlížených podmínkách a stísněných prostorech - ztlížené ukládání sypaniny pod vodu - ukládání po vrstvách a po jiných nutných částech (figurách) vč. dosypávek - spouštění a nošení materiálu - úprava, očištění a ochrana podloží a svahů - svahování, uzavírání povrchů svahů - udržování úložiště a jeho ochrana proti vodě - odvedení nebo obvedení vody v okolí úložiště a v úložišti - veškeré pomocné konstrukce umožňující provedení zemní konstrukce (příjezdy, sjezdy, nájezdy, lešení, podpěrné konstrukce, přemostění, zpevněné plochy, zakrytí a pod.)				
9	17411 Cenová soustava	ZÁSYP JAM A RÝH ZEMINOU SE ZHUTNĚNÍM 2023_OTSKP "odměřeno z výkresu Situace B.2.2 - B.2.4" "PROP 1 km 0,878 95" "Hutněný zásyp l=0,8 až 0,9, hutněno po 300 mm (3,835 * 6,9) = 26,462 [A] "PP2 km 0,906 60" "Hutněný zásyp l=0,8 až 0,9, hutněno po 300 mm (7,00 * 0,54) = 3,780 [B] "PP3 km 1,815 00" "Hutněný zásyp l=0,8 až 0,9, hutněno po 300 mm (7,00 * 0,54) = 3,780 [C] "PROP 2 km 1,934 10" "Hutněný zásyp l=0,8 až 0,9, hutněno po 300 mm (4,15 * 6,9) = 28,635 [D] "PP4 km 1,940 80" "Hutněný zásyp l=0,8 až 0,9, hutněno po 300 mm (7,00 * 0,54) = 3,780 [E] "PP5 km 2,005 40" "Hutněný zásyp l=0,8 až 0,9, hutněno po 300 mm (7,00 * 0,54) = 3,780 [F] "PP6 km 2,080 00 vlevo" "Hutněný zásyp l=0,8 až 0,9, hutněno po 300 mm (7,00 * 0,54) = 3,780 [G]	M3	130,697	-----	-----



POLOŽKY SOUPISU PRACÍ

Objekt: [SO 102.3] - Propustky

PČ	Kód	Název	MJ	Množství	JOC	Celkem
		"PP6 km 2,080 00 vpravo" "Hutněný zásyp l=0,8 až 0,9, hutněno po 300 mm (7,00 * 0,54) = 3,780 [H]"				"
		"PP7 km 2,167 00" "Hutněný zásyp l=0,8 až 0,9, hutněno po 300 mm (7,00 * 0,54) = 3,780 [I]"				"
		"PP8 km 2,296 20" "Hutněný zásyp l=0,8 až 0,9, hutněno po 300 mm (7,00 * 0,54) = 3,780 [J]"				"
		"PP9 km 2,639 00" "Hutněný zásyp l=0,8 až 0,9, hutněno po 300 mm (7,00 * 0,54) = 3,780 [K]"				"
		"PP10 km 2,666 80" "Hutněný zásyp l=0,8 až 0,9, hutněno po 300 mm (7,00 * 0,54) = 3,780 [L]"				"
		"PP13 km 2,813 00" "Hutněný zásyp l=0,8 až 0,9, hutněno po 300 mm (7,00 * 0,54) = 3,780 [M]"				"
		"PP14 km 2,874 00" "Hutněný zásyp l=0,8 až 0,9, hutněno po 300 mm (7,00 * 0,54) = 3,780 [N]"				"
		"PP15 km 3,061 70" "Hutněný zásyp l=0,8 až 0,9, hutněno po 300 mm (7,00 * 0,54) = 3,780 [O]"				"
		"PP16 km 3,102 00" "Hutněný zásyp l=0,8 až 0,9, hutněno po 300 mm (7,00 * 0,54) = 3,780 [P]"				"
		"PP17 km 3,258 00" "Hutněný zásyp l=0,8 až 0,9, hutněno po 300 mm (7,00 * 0,54) = 3,780 [Q]"				"
		"PP18 km 3,509 50" "Hutněný zásyp l=0,8 až 0,9, hutněno po 300 mm (7,00 * 0,54) = 3,780 [R]"				"
		"PP19 km 3,613 00"				"

POLOŽKY SOUPISU PRACÍ

Objekt: [SO 102.3] - Propustky

PČ	Kód	Název	MJ	Množství	JOC	Celkem
		"Hutněný zásyp l=0,8 až 0,9, hutněno po 300 mm (7,00 * 0,54) = 3,780 [S]"				"
		"PP20 km 3,730 30" "Hutněný zásyp l=0,8 až 0,9, hutněno po 300 mm (7,00 * 0,54) = 3,780 [T]"				"
		"PP21 km 3,792 00" "Hutněný zásyp l=0,8 až 0,9, hutněno po 300 mm (7,00 * 0,54) = 3,780 [U]"				"
		"PP23 km 3,877 00" "Hutněný zásyp l=0,8 až 0,9, hutněno po 300 mm (7,00 * 0,54) = 3,780 [V]"				"
		"Celkem: "A+B+C+D+E+F+G+H+I+J+K+L+M+N+O+P+Q+R+S+T+U+V = 130,697 [W]" <i>položka zahrnuje:</i> - kompletní provedení zemní konstrukce vč. výběru vhodného materiálu - úprava ukládaného materiálu vlhčením, tříděním, promícháním nebo vysoušením, příp. jiné úpravy za účelem zlepšení jeho mech. vlastností - hutnění i různé míry hutnění - ošetření úložiště po celou dobu práce v něm vč. klimatických opatření - ztlížení v okolí vedení, konstrukcí a objektů a jejich dočasné zajištění - ztlížení provádění vč. hutnění ve ztlížených podmínkách a stísněných prostorech - ztlížené ukládání sypaniny pod vodu - ukládání po vrstvách a po jiných nutných částech (figurách) vč. dosypávek - spouštění a nošení materiálu - výměna částí zemní konstrukce znehodnocené klimatickými vlivy - ruční hutnění - udržování úložiště a jeho ochrana proti vodě - odvedení nebo obvedení vody v okolí úložiště a v úložišti - veškeré pomocné konstrukce umožňující provedení zemní konstrukce (příjezdy, sjezdy, nájezdy, lešení, podpěrné konstrukce, přemostění, zpevněné plochy, zakrytí a pod.)				
<b>2 Základy</b>						
10	21461E Cenová soustava SOD	SEPARAČNÍ GEOTEXILIE DO 500G/M2 2023_OTSKP "odměřeno z výkresu Situace B.2.2 - B.2.4" "PROP 1 km 0,878 95" "Ochrana izolace geotextilií "Celkem ochranná geotextilie na troub propustu min. 500g/m2 " "š. "2,0 * 8,5 = 17,000 [A]"	M2	17,000  44,200	-----	-----  -----

## POLOŽKY SOUPISU PRACÍ

Objekt: [SO 102.3] - Propustky

PČ	Kód	Název	MJ	Množství	JOC	Celkem
	ZBV: 01	"PROP 2 km 1,934 10" "Ochrana izolace geotextilií" "Celkem ochranná geotextilie na troub_ propustu min. 500g/m2 " "š. "3,2 * 8,5 = 27,200 [B] "Celkem: "A+B = 44,200 [C] -27,2 = - 27,200 [A] <i>Položka zahrnuje:</i> - <i>dotávku předepsané geotextilie</i> - <i>úpravu, očištění a ochranu podkladu</i> - <i>přichycení k podkladu, případné zatížení</i> - <i>úpravy spojů a zajištění okrajů</i> - <i>úpravy pro odvodnění</i> - <i>nutné přesahy</i> - <i>mimostaveništní a vnitrostaveništní dopravu</i>		-27,200		-----
11	272315 Cenová soustava	ZÁKLADY Z PROSTÉHO BETONU DO C30/37 2023_OTSKP "odměřeno z výkresu Situace B.2.2 - B.2.4" "PROP 1 km 0,878 95" "Zajišťovací práh z betonu prostého C30/37 - XF3,XC4 (3,6 * 0,3 * 0,5) * 2 = 1,080 [A] "PP1 km 0,895 50" "Zajišťovací práh z betonu prostého C30/37 - XF4,XC3 (2 * 0,3 * 0,5) * 2 = 0,600 [B] "PP2 km 0,906 60" "Zajišťovací práh z betonu prostého C30/37 - XF3,XC4 (1,5 * 0,3 * 0,5) * 2 = 0,450 [C] "PP3 km 1,815 00" "Zajišťovací práh z betonu prostého C30/37 - XF3,XC4 " (1,5 * 0,3 * 0,5) * 2 = 0,450 [D] "PROP 2 km 1,934 10" "Zajišťovací práh z betonu prostého C30/37 - XF3,XC4 " (5,5 * 0,3 * 0,5) * 2 = 1,650 [F] "PP4 km 1,940 80" "Zajišťovací práh z betonu prostého C30/37 - XF3,XC4 " (1,5 * 0,3 * 0,5) * 2 = 0,450 [E]	M3	13,530	-----	-----

## POLOŽKY SOUPISU PRACÍ

Objekt: [SO 102.3] - Propustky

PČ	Kód	Název	MJ	Množství	JOC	Celkem
		"PP5 km 2,005 40" "Zajišťovací práh z betonu prostého C30/37 - XF3,XC4 " (1,5 * 0,3 * 0,5) * 2 = 0,450 [G] "PP6 km 2,080 00 vlevo" "Zajišťovací práh z betonu prostého C30/37 - XF3,XC4 " (1,5 * 0,3 * 0,5) * 2 = 0,450 [H] "PP6 km 2,080 00 vpravo" "Zajišťovací práh z betonu prostého C30/37 - XF3,XC4 " (1,5 * 0,3 * 0,5) * 2 = 0,450 [I] "PP7 km 2,167 00" "Zajišťovací práh z betonu prostého C30/37 - XF3,XC4 " (1,5 * 0,3 * 0,5) * 2 = 0,450 [J] "PP8 km 2,296 20 " "Zajišťovací práh z betonu prostého C30/37 - XF3,XC4 " (1,5 * 0,3 * 0,5) * 2 = 0,450 [K] "PP9 km 2,639 00" "Zajišťovací práh z betonu prostého C30/37 - XF3,XC4 " (1,5 * 0,3 * 0,5) * 2 = 0,450 [L] "PP10 km 2,666 80" "Zajišťovací práh z betonu prostého C30/37 - XF3,XC4 " (1,5 * 0,3 * 0,5) * 2 = 0,450 [M] "PP11 km 2,697 00" "Zajišťovací práh z betonu prostého C30/37 - XF3,XC4 " (2 * 0,3 * 0,5) * 2 = 0,600 [N] "PP12 km 2,700 00" "Zajišťovací práh z betonu prostého C30/37 - XF3,XC4 " (2 * 0,3 * 0,5) * 2 = 0,600 [O] "PP13 km 2,813 00" "Zajišťovací práh z betonu prostého C30/37 - XF3,XC4 " (1,5 * 0,3 * 0,5) * 2 = 0,450 [P] "PP14 km 2,874 00" "Zajišťovací práh z betonu prostého C30/37 - XF3,XC4 " (1,5 * 0,3 * 0,5) * 2 = 0,450 [Q] "PP15 km 3,061 70"				

POLOŽKY SOUPISU PRACÍ

Objekt: [SO 102.3] - Propustky

PČ	Kód	Název	MJ	Množství	JOC	Celkem
		"Zajišťovací práh z betonu prostého C30/37 - XF3,XC4 (1,5 * 0,3 * 0,5) * 2 = 0,450 [R] "PP16 km 3,102 00"				
		"Zajišťovací práh z betonu prostého C30/37 - XF3,XC4 (1,5 * 0,3 * 0,5) * 2 = 0,450 [S] "PP17 km 3,258 00"				
		"Zajišťovací práh z betonu prostého C30/37 - XF3,XC4 (1,5 * 0,3 * 0,5) * 2 = 0,450 [T] "PP18 km 3,509 50"				
		"Zajišťovací práh z betonu prostého C30/37 - XF3,XC4 (1,5 * 0,3 * 0,5) * 2 = 0,450 [U] "PP19 km 3,613 00"				
		"Zajišťovací práh z betonu prostého C30/37 - XF3,XC4 (1,5 * 0,3 * 0,5) * 2 = 0,450 [V] "PP20 km 3,730 30"				
		"Zajišťovací práh z betonu prostého C30/37 - XF3,XC4 (1,5 * 0,3 * 0,5) * 2 = 0,450 [W] "PP21 km 3,792 00"				
		"Zajišťovací práh z betonu prostého C30/37 - XF3,XC4 (1,5 * 0,3 * 0,5) * 2 = 0,450 [X] "PP22 km 3,820 50Zajišťovací práh z betonu prostého C30/37 - XF3,XC4 (1,5 * 0,3 * 0,5) * 2" "PP23 km 3,877 00"				
		"Zajišťovací práh z betonu prostého C30/37 - XF3,XC4 (1,5 * 0,3 * 0,5) * 2 = 0,450 [Y] "Celkem: "A+B+C+D+F+E+G+H+I+J+K+L+M+N+O+P+Q+R+S+T+U+V+W+X+Z+Y = 0,000 [AA]				

POLOŽKY SOUPISU PRACÍ

Objekt: [SO 102.3] - Propustky

PČ	Kód	Název	MJ	Množství	JOC	Celkem
	Specifikace	<ul style="list-style-type: none"> <li>- dodání čerstvého betonu (betonové směsi) požadované kvality, jeho uložení do požadovaného tvaru při jakémkoliv hustotě výztuže, konzistenci čerstvého betonu a způsobu hutnění, ošetření a ochrany betonu,</li> <li>- zhotovení nepropustného, mrazuvzdorného betonu a betonu požadované trvanlivosti a vlastností,</li> <li>- užití potřebných přísad a technologií výroby betonu,</li> <li>- zřízení pracovních a dilatačních spar, včetně potřebných úprav, výplně, vložek, opracování, očištění a ošetření,</li> <li>- bednění požadovaných konstr. (i ztracené) s úpravou dle požadované kvality povrchu betonu, včetně odbedňovacích a odskrucovacích prostředků,</li> <li>- podpěrné konstr. (skruže) a lešení všech druhů pro bednění, uložení čerstvého betonu, výztuže a doplňkových konstr., vč. požadovaných otvorů, ochranných a bezpečnostních opatření a základů těchto konstrukcí a lešení,</li> <li>- vytvoření kotevních čel, kapes, náltků, a sedel,</li> <li>- zřízení všech požadovaných otvorů, kapes, výklenků, prostupů, dutin, drážek a pod., vč. ztižení práce a úprav kolem nich,</li> <li>- úpravy pro osazení výztuže, doplňkových konstrukcí a vybavení,</li> <li>- úpravy povrchu pro položení požadované izolace, povlaků a nátěrů, případně vyspravení,</li> <li>- ztižení práce u kabelových a injektážních trubek a ostatních zařízení osazovaných do betonu,</li> <li>- konstrukce betonových kloubů, upevnění kotevních prvků a doplňkových konstrukcí,</li> <li>- nátěry zabraňující soudržnost betonu a bednění,</li> <li>- výplň, těsnění a tmelení spar a spojů,</li> <li>- opatření povrchů betonu izolací proti zemní vlhkosti v částech, kde přijdou do styku se zeminou nebo kamenivem,</li> <li>- případné zřízení spojovací vrstvy u základů,</li> <li>- úpravy pro osazení zařízení ochrany konstrukce proti vlivu bludných proudů,</li> </ul>				
<b>4 Vodorné konstrukce</b>						
12	451312 Cenová soustava	PODKLADNÍ A VÝPLŇOVÉ VRSTVY Z PROSTÉHO BETONU C12/15 2023_OTSKP "odměřeno z výkresu Situace B.2.2 - B.2.4" "PP2 km 0,906 60" "Podkladní beton C12/15 - Xo tl. 100 mm (7,4 * 1,2) * 0,1 = 0,888 [A] "PP3 km 1,815 00" "Podkladní beton C12/15 - Xo tl. 100 mm (7,4 * 1,2) * 0,1 = 0,888 [B] "PP4 km 1,940 80" "Podkladní beton C12/15 - Xo tl. 100 mm (7,4 * 1,2) * 0,1 = 0,888 [C] "PP5 km 2,005 40" "Podkladní beton C12/15 - Xo tl. 100 mm (7,4 * 1,2) * 0,1 = 0,888 [D] "PP6 km 2,080 00 vlevo+ vpravo"	M3	17,760	-----	-----

POLOŽKY SOUPISU PRACÍ

Objekt: [SO 102.3] - Propustky

PČ	Kód	Název	MJ	Množství	JOC	Celkem
		"Podkladní beton C12/15 - Xo tl. 100 mm (7,4 * 1,2) * 0,1*2 = 1,776 [E] "PP7 km 2,167 00"				
		"Podkladní beton C12/15 - Xo tl. 100 mm (7,4 * 1,2) * 0,1 = 0,888 [F] "PP8 km 2,296 20"				
		"Podkladní beton C12/15 - Xo tl. 100 mm (7,4 * 1,2) * 0,1 = 0,888 [G] "PP9 km 2,639 00"				
		"Podkladní beton C12/15 - Xo tl. 100 mm (7,4 * 1,2) * 0,1 = 0,888 [H] "PP10 km 2,666 80"				
		"Podkladní beton C12/15 - Xo tl. 100 mm (7,4 * 1,2) * 0,1 = 0,888 [I] "PP13 km 2,813 00"				
		"Podkladní beton C12/15 - Xo tl. 100 mm (7,4 * 1,2) * 0,1 = 0,888 [J] "PP14 km 2,874 00"				
		"Podkladní beton C12/15 - Xo tl. 100 mm (7,4 * 1,2) * 0,1 = 0,888 [K] "PP15 km 3,061 70"				
		"Podkladní beton C12/15 - Xo tl. 100 mm (7,4 * 1,2) * 0,1 = 0,888 [L] "PP16 km 3,102 00"				
		"Podkladní beton C12/15 - Xo tl. 100 mm (7,4 * 1,2) * 0,1 = 0,888 [M] "PP17 km 3,258 00"				
		"Podkladní beton C12/15 - Xo tl. 100 mm (7,4 * 1,2) * 0,1 = 0,888 [N] "PP18 km 3,509 50"				
		"Podkladní beton C12/15 - Xo tl. 100 mm (7,4 * 1,2) * 0,1 = 0,888 [O] "PP19 km 3,613 00"				
		"Podkladní beton C12/15 - Xo tl. 100 mm				

POLOŽKY SOUPISU PRACÍ

Objekt: [SO 102.3] - Propustky

PČ	Kód	Název	MJ	Množství	JOC	Celkem
		(7,4 * 1,2) * 0,1 = 0,888 [P] "PP20 km 3,730 30" "Podkladní beton C12/15 - Xo tl. 100 mm (7,4 * 1,2) * 0,1 = 0,888 [Q] "PP21 km 3,792 00" "Podkladní beton C12/15 - Xo tl. 100 mm (7,4 * 1,2) * 0,1 = 0,888 [R] "PP23 km 3,877 00" "Podkladní beton C12/15 - Xo tl. 100 mm (7,4 * 1,2) * 0,1 = 0,888 [S] "Celkem: "A+B+C+D+E+F+G+H+I+J+K+L+M+N+O+P+Q+R+S = 17,760 [T] - dodání čerstvého betonu (betonové směsi) požadované kvality, jeho uložení do požadovaného tvaru při jakémkoliv hustotě výztuže, konzistenci čerstvého betonu a způsobu hutnění, ošetření a ochranu betonu, - zhotovení nepropustného, mrazuvzdorného betonu a betonu požadované trvanlivosti a vlastností, - užití potřebných přísad a technologií výroby betonu, - zřízení pracovních a dilatačních spar, včetně potřebných úprav, výplně, vložek, opracování, očištění a ošetření, - bednění požadovaných konstr. (i ztracené) s úpravou dle požadované kvality povrchu betonu, včetně odbedňovacích a odsukřovacích prostředků, - podpěrné konstr. (sruže) a lešení všech druhů pro bednění, uložení čerstvého betonu, výztuže a doplňkových konstr., vč. požadovaných otvorů, ochranných a bezpečnostních opatření a základů těchto konstrukcí a lešení, - vytvoření kotevních čel, kapes, náltků, a sedel, - zřízení všech požadovaných otvorů, kapes, výklenků, prostupů, dutin, drážek a pod., vč. zřízení práce a úprav kolem nich, - úpravy pro osazení výztuže, doplňkových konstrukcí a vybavení, - úpravy povrchu pro položení požadované izolace, povlaků a nátěrů, případně vyspravení, - zřízení práce u kabelových a injektážních trubek a ostatních zařízení osazovaných do betonu, - konstrukce betonových kloubů, upevnění kotevních prvků a doplňkových konstrukcí, - nátěry zabraňující soudržnost betonu a bednění, - výplň, těsnění a tmelení spar a spojů, - opatření povrchů betonu izolací proti zemní vlhkosti v částech, kde přijdou do styku se zeminou nebo kamenivem, - případně zřízení spojovací vrstvy u základů, - úpravy pro osazení zařízení ochrany konstrukce proti vlivu bludných proudů				
13	45157 Cenová soustava	PODKLADNÍ A VÝPLŇOVÉ VRSTVY Z KAMENIVA TĚŽNÉHO 2023_OTSKP "odměřeno z výkresu Situace B.2.2 - B.2.4" "PRO P 1 km 0,878 95" "Štěrkopískový podsyp zhutněný na min. 98%PS tl. 200 mm (6,9 * 1,8) * 0,2 = 2,484 [A] "Pískové lože tl. 200 mm (v ose tl. 50 mm)	M3	81,905	-----	-----

POLOŽKY SOUPISU PRACÍ

Objekt: [SO 102.3] - Propustky

PČ	Kód	Název	MJ	Množství	JOC	Celkem
		"(6,9 * 2,2) * 0,2 = 3,036 [B] *ŠP frakce 0 - 32 hutněných po 150 mm (0,972 * 6,9) = 6,707 [C] "Podklad nebo podsyp ze štěrkopísku ŠP tl 100 mm - pod základ + zajišťovací prahy " (1,8 * 3,6) * 2 * 0,1 = 1,296 [D] (3,6 * 0,3) * 2 * 0,1 = 0,216 [E] "PP1 km 0,895 50" "Podklad nebo podsyp ze štěrkopísku ŠP tl 100 mm - pod zajišťovací prahy (2 * 0,3) * 0,1 * 2 = 0,120 [F] *ŠP frakce 0 - 32 hutněných po 150 mm 7,00 * 0,27 = 1,890 [G] "Podklad nebo podsyp ze štěrkopísku ŠP tl 100 mm - pod zajišťovací prahy (1,5 * 0,3) * 2 * 0,1 = 0,090 [H] "PP3 km 1,815 00" *ŠP frakce 0 - 32 hutněných po 150 mm (7,00 * 0,27) = 1,890 [I] "Podklad nebo podsyp ze štěrkopísku ŠP tl 100 mm - pod zajišťovací prahy (1,5 * 0,3) * 2 * 0,1" "PROP 2 km 1,934 10" *Štěrkopískový podsyp zhutněný na min. 98%PS tl. 200 mm (6,9 * 3,0) * 0,2 = 4,140 [K] "Pískové lože tl. 200 mm (v ose tl. 50 mm) (6,9 * 3,4) * 0,2" *ŠP frakce 0 - 32 hutněných po 150 mm (2,4 * 6,9) = 16,560 [M] "Podklad nebo podsyp ze štěrkopísku ŠP tl 100 mm - pod základ + zajišťovací prahy 2,530 m3" (2,0 * 5,5) * 2 * 0,1 = 2,200 [N] (5,5 * 0,3) * 2 * 0,1 = 0,330 [O] "PP4 km 1,940 80" *ŠP frakce 0 - 32 hutněných po 150 mm (7,00 * 0,27) = 1,890 [P] "Podklad nebo podsyp ze štěrkopísku ŠP tl 100 mm - pod zajišťovací prahy " (1,5 * 0,3) * 2 * 0,1 = 0,090 [Q] "PP5 km 2,005 40" *ŠP frakce 0 - 32 hutněných po 150 mm (7,00 * 0,27) = 1,890 [R]				

POLOŽKY SOUPISU PRACÍ

Objekt: [SO 102.3] - Propustky

PČ	Kód	Název	MJ	Množství	JOC	Celkem
		"Podklad nebo podsyp ze štěrkopísku ŠP tl 100 mm - pod zajišťovací prahy " (1,5 * 0,3) * 2 * 0,1 = 0,090 [BD] "PP6 km 2,080 00 vlevo" *ŠP frakce 0 - 32 hutněných po 150 mm + Podklad nebo podsyp ze štěrkopísku ŠP tl 100 mm - pod zajišťovací prahy (7,00 * 0,27) = 1,890 [BG] "Podklad nebo podsyp ze štěrkopísku ŠP tl 100 mm - pod zajišťovací prahy " (1,5 * 0,3) * 2 * 0,1 = 0,090 [T] "PP6 km 2,080 00 vpravo" *ŠP frakce 0 - 32 hutněných po 150 mm (7,00 * 0,27) = 1,890 [U] "Podklad nebo podsyp ze štěrkopísku ŠP tl 100 mm - pod zajišťovací prahy " (1,5 * 0,3) * 2 * 0,1 = 0,090 [V] "PP7 km 2,167 00" *ŠP frakce 0 - 32 hutněných po 150 mm (7,00 * 0,27) = 1,890 [W] "Podklad nebo podsyp ze štěrkopísku ŠP tl 100 mm - pod zajišťovací prahy " (1,5 * 0,3) * 2 * 0,1 = 0,090 [X] "PP8 km 2,296 20" *ŠP frakce 0 - 32 hutněných po 150 mm (7,00 * 0,27) = 1,890 [Y] "Podklad nebo podsyp ze štěrkopísku ŠP tl 100 mm - pod zajišťovací prahy " (1,5 * 0,3) * 2 * 0,1 = 0,090 [Z] "PP9 km 2,639 00" *ŠP frakce 0 - 32 hutněných po 150 mm (7,00 * 0,27) = 1,890 [AA] "Podklad nebo podsyp ze štěrkopísku ŠP tl 100 mm - pod zajišťovací prahy " (1,5 * 0,3) * 2 * 0,1 = 0,090 [AB] "PP10 km 2,666 80" *ŠP frakce 0 - 32 hutněných po 150 mm (7,00 * 0,27) = 1,890 [AC] "Podklad nebo podsyp ze štěrkopísku ŠP tl 100 mm - pod zajišťovací prahy " (1,5 * 0,3) * 2 * 0,1 = 0,090 [AD] "PP11 km 2,697 00" "Podklad nebo podsyp ze štěrkopísku ŠP tl 100 mm - pod zajišťovací prahy "				

POLOŽKY SOUPISU PRACÍ

Objekt: [SO 102.3] - Propustky

PČ	Kód	Název	MJ	Množství	JOC	Celkem
		(2,0 * 0,3) * 2 * 0,1 = 0,120 [AE] "PP12 km 2,700 00" "Podklad nebo podsyp ze štěrkopísku ŠP tl 100 mm - pod zajišťovací prahy (2,0 * 0,3) * 2 * 0,1 = 0,120 [AF] "PP13 km 2,813 00" "ŠP frakce 0 - 32 hutněných po 150 mm (7,00 * 0,27) = 1,890 [AG] "Podklad nebo podsyp ze štěrkopísku ŠP tl 100 mm - pod zajišťovací prahy (1,5 * 0,3) * 2 * 0,1 = 0,090 [AH] "PP14 km 2,874 00" "ŠP frakce 0 - 32 hutněných po 150 mm (7,00 * 0,27) = 1,890 [AI] "Podklad nebo podsyp ze štěrkopísku ŠP tl 100 mm - pod zajišťovací prahy (1,5 * 0,3) * 2 * 0,1 = 0,090 [AJ] "PP15 km 3,061 70" "ŠP frakce 0 - 32 hutněných po 150 mm (7,00 * 0,27) = 1,890 [AK] "Podklad nebo podsyp ze štěrkopísku ŠP tl 100 mm - pod zajišťovací prahy (1,5 * 0,3) * 2 * 0,1 = 0,090 [AL] "PP16 km 3,102 00" "ŠP frakce 0 - 32 hutněných po 150 mm (7,00 * 0,27) = 1,890 [AM] "Podklad nebo podsyp ze štěrkopísku ŠP tl 100 mm - pod zajišťovací prahy (1,5 * 0,3) * 2 * 0,1 = 0,090 [AN] "PP17 km 3,258 00" "ŠP frakce 0 - 32 hutněných po 150 mm (7,00 * 0,27) = 1,890 [AO] "Podklad nebo podsyp ze štěrkopísku ŠP tl 100 mm - pod zajišťovací prahy (1,5 * 0,3) * 2 * 0,1 = 0,090 [AP] "PP18 km 3,509 50" "ŠP frakce 0 - 32 hutněných po 150 mm (7,00 * 0,27) = 1,890 [AR] "Podklad nebo podsyp ze štěrkopísku ŠP tl 100 mm - pod zajišťovací prahy (1,5 * 0,3) * 2 * 0,1 = 0,090 [AS]				

POLOŽKY SOUPISU PRACÍ

Objekt: [SO 102.3] - Propustky

PČ	Kód	Název	MJ	Množství	JOC	Celkem
		"PP19 km 3,613 00" "ŠP frakce 0 - 32 hutněných po 150 mm (7,00 * 0,27) = 1,890 [AT] "Podklad nebo podsyp ze štěrkopísku ŠP tl 100 mm - pod zajišťovací prahy (1,5 * 0,3) * 2 * 0,1 = 0,090 [AU] "PP20 km 3,730 30" "ŠP frakce 0 - 32 hutněných po 150 mm (7,00 * 0,27) = 1,890 [AV] "Podklad nebo podsyp ze štěrkopísku ŠP tl 100 mm - pod zajišťovací prahy (1,5 * 0,3) * 2 * 0,1 = 0,090 [AX] "PP21 km 3,792 00" "ŠP frakce 0 - 32 hutněných po 150 mm (7,00 * 0,27) = 1,890 [AY] "Podklad nebo podsyp ze štěrkopísku ŠP tl 100 mm - pod zajišťovací prahy (1,5 * 0,3) * 2 * 0,1 = 0,090 [AZ] "PP22 km 3,820 50" "Podklad nebo podsyp ze štěrkopísku ŠP tl 100 mm - pod zajišťovací prahy (1,5 * 0,3) * 2 * 0,1 = 0,090 [BA] "PP23 km 3,877 00" "ŠP frakce 0 - 32 hutněných po 150 mm (7,00 * 0,27) = 1,890 [BB] "Podklad nebo podsyp ze štěrkopísku ŠP tl 100 mm - pod zajišťovací prahy (1,5 * 0,3) * 2 * 0,1 = 0,090 [BE] "PP2 km 0,906 60" "ŠP frakce 0 - 32 hutněných po 150 mm (7,00 * 0,27) * 0,15 = 0,284 [BH] "Celkem: "A+B+C+D+E+F+G+H+I+J+K+L+M+N+O+P+Q+R+BD+BG+T+U+V+W+X+Y+Z+AA+AB+AC+AD+AE+AF+AG+AH+AI+AJ+AK+AL+AM+AN+AO+AP+AR+AS+AT+AU+AV+AW+AX+AY+AZ+BA+BB+BE = 0,000 [BH] <i>položka zahrnuje dodávku předepsaného kameniva, mimostaveništní a vnitrostaveništní dopravu a jeho uložení není-li v zadávací dokumentaci uvedeno jinak, jedná se o nakupovaný materiál</i>				
14	465512 Cenová soustava	DLAŽBY Z LOMOVÉHO KAMENE NA MC 2023_OTSKP "odměřeno z výkresu Situace B.2.2 - B.2.4"	M3	41,185	-----	-----

**POLOŽKY SOUPISU PRACÍ**

Objekt: [SO 102.3] - Propustky

PČ	Kód	Název	MJ	Množství	JOC	Celkem
		"PROP 1 km 0,878 95Dlažba z lomového kamene do bet.lože tl.100 mm C30/37-XF3,XC4 s vyspárováním tl 200 mm (1,30 + 0,5) * 3,6*0,3" "PP1 km 0,895 50"				
		"Dlažba z lomového kamene do bet.lože tl.100 mm C30/37-XF3,XC4 s vyspárováním tl 200 mm " ((2 * 1,5) - (0,30 * 0,30 * 3,14)) * 2*0,3 = 1,630 [B] "PP2 km 0,906 60"				
		"Dlažba z lomového kamene do bet.lože tl.100 mm C30/37-XF3,XC4 s vyspárováním tl 200 mm " ((1,5 * 1,2) - (0,2 * 0,2 * 3,14)) * 2 * 0,3 = 1,005 [C] "PP3 km 1,815 00"				
		"Dlažba z lomového kamene do bet.lože tl.100 mm C30/37-XF3,XC4 s vyspárováním tl 200 mm " ((1,5 * 1,2) - (0,2 * 0,2 * 3,14)) * 2*0,3 = 1,005 [F] "PROP 2 km 1,934 10Dlažba z lomového kamene do bet.lože tl.100 mm C30/37-XF3,XC4 s vyspárováním tl 200 mm (2+2,6)*5,5*0,3" "PP4 km 1,940 80"				
		"Dlažba z lomového kamene do bet.lože tl.100 mm C30/37-XF3,XC4 s vyspárováním tl 200 mm " (1,5 * 1,2) - (0,2 * 0,2 * 3,14) * 2*0,3 = 1,725 [G] "PP5 km 2,005 40"				
		"Dlažba z lomového kamene do bet.lože tl.100 mm C30/37-XF3,XC4 s vyspárováním tl 200 mm " ((1,5 * 1,2) - (0,2 * 0,2 * 3,14)) * 2*0,3"] = 1,005 [H] "PP6 km 2,080 00 vlevo"				
		"Dlažba z lomového kamene do bet.lože tl.100 mm C30/37-XF3,XC4 s vyspárováním tl 200 mm " ((1,5 * 1,2) - (0,2 * 0,2 * 3,14)) * 2*0,3 = 1,005 [I] "PP6 km 2,080 00 vpravo"				
		"Dlažba z lomového kamene do bet.lože tl.100 mm C30/37-XF3,XC4 s vyspárováním tl 200 mm " ((1,5 * 1,2) - (0,2 * 0,2 * 3,14))* 2*0,3 = 1,005 [AF] "PP7 km 2,167 00"				
		"Dlažba z lomového kamene do bet.lože tl.100 mm C30/37-XF3,XC4 s vyspárováním tl 200 mm " ((1,5 * 1,2) - (0,2 * 0,2 * 3,14))* 2*0,3 = 1,005 [N] "PP8 km 2,296 20"				
		"Dlažba z lomového kamene do bet.lože tl.100 mm C30/37-XF3,XC4 s vyspárováním tl 200 mm " ((1,5 * 1,2) - (0,2 * 0,2 * 3,14))* 2*0,3 = 1,005 [O] "PP9 km 2,639 00"				
		"Dlažba z lomového kamene do bet.lože tl.100 mm C30/37-XF3,XC4 s vyspárováním tl 200 mm " ((1,5 * 1,2) - (0,2 * 0,2 * 3,14)) * 2*0,3"] = 1,005 [P] "PP10 km 2,666 80"				

**POLOŽKY SOUPISU PRACÍ**

Objekt: [SO 102.3] - Propustky

PČ	Kód	Název	MJ	Množství	JOC	Celkem
		"Dlažba z lomového kamene do bet.lože tl.100 mm C30/37-XF3,XC4 s vyspárováním tl 200 mm " ((1,5 * 1,2) - (0,2 * 0,2 * 3,14)) * 2*0,3"] = 1,005 [Q] "PP11 km 2,697 00"				
		"Dlažba z lomového kamene do bet.lože tl.100 mm C30/37-XF3,XC4 s vyspárováním tl 200 mm " ((2,0 * 1,2) - (0,2 * 0,2 * 3,14)) * 2*0,3 = 1,365 [R] "PP12 km 2,700 00"				
		"Dlažba z lomového kamene do bet.lože tl.100 mm C30/37-XF3,XC4 s vyspárováním tl 200 mm " ((2,0 * 1,2) - (0,2 * 0,2 * 3,14)) * 2*0,3 = 1,365 [S] "PP13 km 2,813 00"				
		"Dlažba z lomového kamene do bet.lože tl.100 mm C30/37-XF3,XC4 s vyspárováním tl 200 mm " ((1,5 * 1,2) - (0,2 * 0,2 * 3,14)) * 2*0,3 = 1,005 [T] "PP15 km 3,061 70"				
		"Dlažba z lomového kamene do bet.lože tl.100 mm C30/37-XF3,XC4 s vyspárováním tl 200 mm " ((1,5 * 1,2) - (0,2 * 0,2 * 3,14)) * 2*0,3 = 1,005 [U] "PP16 km 3,102 00"				
		"Dlažba z lomového kamene do bet.lože tl.100 mm C30/37-XF3,XC4 s vyspárováním tl 200 mm " ((1,5 * 1,2) - (0,2 * 0,2 * 3,14))* 2*0,3 = 1,005 [V] "PP17 km 3,258 00"				
		"Dlažba z lomového kamene do bet.lože tl.100 mm C30/37-XF3,XC4 s vyspárováním tl 200 mm " ((1,5 * 1,2) - (0,2 * 0,2 * 3,14)) * 2*0,3"] = 1,005 [W] "PP18 km 3,509 50"				
		"Dlažba z lomového kamene do bet.lože tl.100 mm C30/37-XF3,XC4 s vyspárováním tl 200 mm " ((1,5 * 1,2) - (0,2 * 0,2 * 3,14)) * 2*0,3 = 1,005 [X] "PP19 km 3,613 00"				
		"Dlažba z lomového kamene do bet.lože tl.100 mm C30/37-XF3,XC4 s vyspárováním tl 200 mm " ((1,5 * 1,2) - (0,2 * 0,2 * 3,14))* 2*0,3 = 1,005 [Y] "PP20 km 3,730 30"				
		"Dlažba z lomového kamene do bet.lože tl.100 mm C30/37-XF3,XC4 s vyspárováním tl 200 mm " ((1,5 * 1,2) - (0,2 * 0,2 * 3,14))* 2*0,3 = 1,005 [Z] "PP22 km 3,820 50"				
		"Dlažba z lomového kamene do bet.lože tl.100 mm C30/37-XF3,XC4 s vyspárováním tl 200 mm " ((1,5 * 1,2) - (0,2 * 0,2 * 3,14)) * 2*0,3 = 1,005 [AA] "PP23 km 3,877 00"				
		"Dlažba z lomového kamene do bet.lože tl.100 mm C30/37-XF3,XC4 s vyspárováním tl 200 mm "				

POLOŽKY SOUPISU PRACÍ

Objekt: [SO 102.3] - Propustky

PČ	Kód	Název	MJ	Množství	JOC	Celkem
	Specifikace	<p><math>((1,5 * 1,2) - (0,2 * 0,2 * 3,14)) * 2 * 0,3 = 1,005</math> [AB]                      "PP14 km 2,874 00"                      "Dlažba z lomového kamene do bet.lože tl.100 mm C30/37-XF3,XC4 s vyspárováním tl 200 mm 3,349 m2"  <math>((1,5 * 1,2) - (0,2 * 0,2 * 3,14)) * 2 * 0,3 = 1,005</math> [AC]                      "PP21 km 3,792 00Dlažba z lomového kamene do bet.lože tl.100 mm C30/37-XF3,XC4 s vyspárováním tl 200 mm 3,349 m2<math>((1,5 * 1,2) - (0,2 * 0,2 * 3,14)) * 2 * 0,3</math>"                      "Celkem: "A+B+C+F+E+G+H+I+AF+N+O+P+Q+R+S+T+U+V+W+X+Y+Z+AA+AB+AC+AD = 0,000 [AG]                      položka zahrnuje:                      - nutné zemní práce (svahování, úpravu pláňe a pod.)                      - zřízení spojovací vrstvy                      - zřízení lože dlažby z cementové malty předepsané kvality a předepsané tloušťky                      - dodávku a položení dlažby z lomového kamene do předepsaného tvaru                      - spárování, těsnění, tmelení a vyplnění spar MC případně s vyklinováním                      - úprava povrchu pro odvedení srážkové vody                      - nezahrnuje podklad pod dlažbu, vykazuje se samostatně položkami SD 45</p>				
<b>5 Komunikace</b> -----						
15	56110 Cenová soustava	<p>PODKLADNÍ BETON                      2023_OTSKP                      "odměřeno z výkresu Situace B.2.2 - B.2.4"                      "PP2 km 0,906 60"                      "Betonové lůžko C20/25 - XF3 tl. 200 mm  <math>(7,4 * 1,56) * 0,2 = 2,309</math> [A]                      "PP3 km 1,815 00Betonové lůžko C20/25 - XF3 tl. 200 mm  <math>(7,4 * 1,56) * 0,2</math>"                      "PP4 km 1,940 80Betonové lůžko C20/25 - XF3 tl. 200 mm  <math>(7,4 * 1,56) * 0,2</math>"                      "PP5 km 2,005 40"                      "Betonové lůžko C20/25 - XF3 tl. 200 mm  <math>(7,4 * 1,56) * 0,2 = 2,309</math> [D]                      "PP6 km 2,080 00 vlevo"                      "Betonové lůžko C20/25 - XF3 tl. 200 mm  <math>(7,4 * 1,56) * 0,2 = 2,309</math> [F]                      "PP6 km 2,080 00 vpravo"                      "Betonové lůžko C20/25 - XF3 tl. 200 mm  <math>(7,4 * 1,56) * 0,2 = 2,309</math> [G]                      "PP7 km 2,167 00"                      "Betonové lůžko C20/25 - XF3 tl. 200 mm</p>	M3	46,180	-----	-----
			(7,4			

POLOŽKY SOUPISU PRACÍ

Objekt: [SO 102.3] - Propustky

PČ	Kód	Název	MJ	Množství	JOC	Celkem
		<p><math>(7,4 * 1,56) * 0,2 = 2,309</math> [H]                      "PP8 km 2,296 20 "                      "Betonové lůžko C20/25 - XF3 tl. 200 mm  <math>(7,4 * 1,56) * 0,2 = 2,309</math> [I]                      "PP9 km 2,639 00"                      "Betonové lůžko C20/25 - XF3 tl. 200 mm  <math>(7,4 * 1,56) * 0,2 = 2,309</math> [J]                      "PP10 km 2,666 80"                      "Betonové lůžko C20/25 - XF3 tl. 200 mm  <math>(7,4 * 1,56) * 0,2 = 2,309</math> [K]                      "PP13 km 2,813 00"                      "Betonové lůžko C20/25 - XF3 tl. 200 mm  <math>(7,4 * 1,56) * 0,2 = 2,309</math> [L]                      "PP14 km 2,874 00Betonové lůžko C20/25 - XF3 tl. 200 mm  <math>(7,4 * 1,56) * 0,2</math>"                      "PP15 km 3,061 70"                      "Betonové lůžko C20/25 - XF3 tl. 200 mm  <math>(7,4 * 1,56) * 0,2 = 2,309</math> [N]                      "PP16 km 3,102 00"                      "Betonové lůžko C20/25 - XF3 tl. 200 mm  <math>(7,4 * 1,56) * 0,2 = 2,309</math> [O]                      "PP17 km 3,258 00"                      "Betonové lůžko C20/25 - XF3 tl. 200 mm  <math>(7,4 * 1,56) * 0,2 = 2,309</math> [P]                      "PP18 km 3,509 50"                      "Betonové lůžko C20/25 - XF3 tl. 200 mm  <math>(7,4 * 1,56) * 0,2 = 2,309</math> [Q]                      "PP19 km 3,613 00"                      "Betonové lůžko C20/25 - XF3 tl. 200 mm  <math>(7,4 * 1,56) * 0,2 = 2,309</math> [R]                      "PP20 km 3,730 30"                      "Betonové lůžko C20/25 - XF3 tl. 200 mm  <math>(7,4 * 1,56) * 0,2 = 2,309</math> [S]                      "PP21 km 3,792 00"                      "Betonové lůžko C20/25 - XF3 tl. 200 mm</p>				



POLOŽKY SOUPISU PRACÍ

Objekt: [SO 102.3] - Propustky

PČ	Kód	Název	MJ	Množství	JOC	Celkem
	Specifikace	(7,4 * 1,56) * 0,2 = 2,309 [T] "PP23 km 3,877 00" "Betonové lůžko C20/25 - XF3 tl. 200 mm" (7,4 * 1,56) * 0,2 = 2,309 [U] "Celkem: "A+B+C+D+F+G+H+I+J+K+L+M+N+O+P+Q+R+S+T+U = 0,000 [V] - dodání směsi v požadované kvalitě - očištění podkladu - uložení směsi dle předepsaného technologického předpisu a ztuhnutí vrstvy v předepsané tloušťce - zřízení vrstvy bez rozlišení šířky, pokládání vrstvy po etapách, včetně pracovních spár a spojů - úpravu napojení, ukončení - úpravu dilatačních spár včetně předepsané výztuže - nezahnuje postřiky, nátěry - nezahnuje úpravu povrchu krytu				
<b>7 Přidružená stavební výroba</b>						
16	711111.A Cenová soustava	IZOLACE BĚŽNÝCH KONSTRUKCÍ PROTI ZEMNÍ VLHKOSTI ASFALTOVÝMI NÁTĚRY 2023_OTSKP "odměřeno z výkresu Situace B.2.2 - B.2.4" "PENETRAČNÍ NÁTĚR" "PROP 1 km 0,878 95" "Základ" (3,6 * 0,8) * 4 = 11,520 [D] "Čelo" (3,6*2,1-0,3*0,3*3,14)*2 = 14,555 [E] "PROP 2 km 1,934 10" "Ochrana izolace geotextilií" "Základ" (5,5 * 0,8) * 4 = 17,600 [F] "Čelo" (5,5*2,2-0,5*0,5*3,14)*2 = 22,630 [G] "Celkem: "D+E+F+G = 66,305 [H]	M2	66,305	-----	-----

POLOŽKY SOUPISU PRACÍ

Objekt: [SO 102.3] - Propustky

PČ	Kód	Název	MJ	Množství	JOC	Celkem
	Specifikace	položka zahrnuje: - dodání předepsaného izolačního materiálu - očištění a ošetření podkladu, zadávací dokumentace může zahrnout i případné vyspravení - zřízení izolace jako kompletního povlaku, případně komplet. soustavy nebo systému podle příslušného technolog. předpisu - zřízení izolace i jednotlivých vrstev po etapách, včetně pracovních spár a spojů - úprava u okrajů, rohů, hran, dilatačních i pracovních spojů, kotev, obrubníků, dilatačních zařízení, odvodnění, otvorů, neizolovaných míst a pod. - zajištění odvodnění povrchu izolace, včetně odvodnění nejnižších míst, pokud dokumentace pro zadání stavby nestanoví jinak - ochrana izolace do doby zřízení definitivní ochranné vrstvy nebo konstrukce - úprava, očištění a ošetření prostoru kolem izolace - provedení požadovaných zkoušek - nezahnuje ochranné vrstvy, např. geotextilií				
17	711111.B Cenová soustava	IZOLACE BĚŽNÝCH KONSTRUKCÍ PROTI ZEMNÍ VLHKOSTI ASFALTOVÝMI NÁTĚRY 2023_OTSKP "odměřeno z výkresu Situace B.2.2 - B.2.4" "ASFALTOVÝ NÁTĚR" "PROP 1 km 0,878 95" "Základ "(3,6 * 0,8) * 4 * 2 = 23,040 [D] "Čelo" (3,6*2,1-0,3*0,3*3,14)*2*2 = 29,110 [E] "PROP 2 km 1,934 10" "Ochrana izolace geotextilií" "Základ" (5,5 * 0,8) * 4*2 = 35,200 [F] "Čelo" (5,5*2,2-0,5*0,5*3,14)*2*2 = 45,260 [G] "Celkem: "D+E+F+G = 132,610 [H]	M2	132,610	-----	-----

POLOŽKY SOUPISU PRACÍ

Objekt: [SO 102.3] - Propustky

PČ	Kód	Název	MJ	Množství	JOC	Celkem
	Specifikace	<p>položka zahrnuje:</p> <ul style="list-style-type: none"> <li>- dodání předepsaného izolačního materiálu</li> <li>- očištění a ošetření podkladu, zadávací dokumentace může zahrnout i případné vyspravení</li> <li>- zřízení izolace jako kompletního povlaku, případně komplet. soustavy nebo systému podle příslušného technolog. předpisu</li> <li>- zřízení izolace i jednotlivých vrstev po etapách, včetně pracovních spár a spojů</li> <li>- úprava u okrajů, rohů, hran, dilatačních i pracovních spojů, kotev, obrubníků, dilatačních zařízení, odvodnění, otvorů, neizolovaných míst a pod.</li> <li>- zajištění odvodnění povrchu izolace, včetně odvodnění nejnižších míst, pokud dokumentace pro zadání stavby nestanoví jinak</li> <li>- ochrana izolace do doby zřízení definitivní ochranné vrstvy nebo konstrukce</li> <li>- úprava, očištění a ošetření prostoru kolem izolace</li> <li>- provedení požadovaných zkoušek</li> <li>- nezahrnuje ochranné vrstvy, např. geotextílii</li> </ul>				
<b>9 Ostatní konstrukce a práce</b> -----						
18	9111A1 Cenová soustava	ZÁBRADLÍ SILNIČNÍ S VODOR MADLY - DODÁVKA A MONTÁŽ 2023_OTSKP "odměřeno z výkresu Situace B.2.2 - B.2.4" "PROP 1 km 0,878 95" "Dopravně bezpečnostní zábradlí výšky 1,10 m" 3,0 * 2 = 6,000 [A] "PP2 km 0,906 60" "Dopravně bezpečnostní zábradlí výšky 1,10 m" 5,0 * 2 = 10,000 [B] "Celkem: "A+B = 16,000 [C] položka zahrnuje: - dodání zábradlí včetně předepsané povrchové úpravy - osazení sloupků zaberaněním nebo osazením do betonových bloků (včetně betonových bloků a nutných zemních prací) - případné bednění ( trubku) betonové patky v gabionové zdi	M	16,000	-----	-----
19	9111A3 Cenová soustava	ZÁBRADLÍ SILNIČNÍ S VODOR MADLY - DEMONTÁŽ S PŘESUNEM 2023_OTSKP	M	20,000	-----	-----

POLOŽKY SOUPISU PRACÍ

Objekt: [SO 102.3] - Propustky

PČ	Kód	Název	MJ	Množství	JOC	Celkem
	Specifikace	<p>"odměřeno z výkresu Situace B.2.2 - B.2.4" "PROP 1 km 0,878 95" "Odstranění ocelového zábradlí výšky 1,10 m" 4*2 = 8,000 [A] "PROP 2 km 1,934 10" "Odstranění ocelového zábradlí výšky 1,10 m" 6*2 = 12,000 [B] "Celkem: "A+B = 20,000 [C] položka zahrnuje: - demontáž a odstranění zařízení - jeho odvoz na předepsané místo</p>				
20	918115 Cenová soustava	ČELA PROPUSTU Z BETONU DO C 30/37 2023_OTSKP "odměřeno z výkresu Situace B.2.2 - B.2.4" "PROP 1 km 0,878 95" "ŽB čelo propustku C 30/37 XF4, XD3 s KARI SÍTÍ 8/100 - 8/100 po obou stranách" " (d3,6 * v2,10 m - 0,30 * 0,30 * 3,14) * 0,8 = "5,822" m3 ** 2 = 11,644 [A] "ŽB římsa čela C30/37 XF4, XD3 s vloženou výztuží z KARI SÍTÍ" " d3,6 * š0,5 * v 0,25 m = "0,45" m3 ** 2 = 0,900 [B] "Bet. Základ pod čela C30/37 XF4, XD3" " d3,6 * š1,6 * v 0,80 m = "4,608" m3 ** 2 = 9,216 [C] "PROP 2 km 1,934 10" "ŽB čelo propustku C 30/37 XF4, XD3 s KARI SÍTÍ 8/100 - 8/100 po obou stranách" " (d5,5 * v2,20 m - 0,50 * 0,50 * 3,14) * 1,0 = "11,315" m3 ** 2 = 22,630 [D] "ŽB římsa čela C30/37 XF4, XD3 s vloženou výztuží z KARI SÍTÍ" " d5,5 * š0,5 * v 0,25 m = "0,6875" m3 ** 2 = 1,375 [E] "Bet. Základ pod čela C30/37 XF4, XD3" " d5,5 * š1,8 * v 0,80 m = "7,92" m3 ** 2 = 15,840 [F] "Celkem: "A+B+C+D+E+F = 61,605 [G]	M3	61,605	-----	-----

POLOŽKY SOUPISU PRACÍ

Objekt: [SO 102.3] - Propustky

PČ	Kód	Název	MJ	Množství	JOC	Celkem
	Specifikace	<p><i>Položka zahrnuje kompletní čelo (základ, dřík, římsu)</i></p> <ul style="list-style-type: none"> <li>- dodání čerstvého betonu (betonové směsi) požadované kvality, jeho uložení do požadovaného tvaru při jakékoliv hustotě výztuže, konzistenci čerstvého betonu a způsobu hutnění, ošetření a ochranu betonu,</li> <li>- dodání a osazení výztuže,</li> <li>- případně dokumentaci předepsaný kamenný obklad,</li> <li>- zhotovení nepropustného, mrazuvzdorného betonu a betonu požadované trvanlivosti a vlastností,</li> <li>- užití potřebných přísad a technologií výroby betonu,</li> <li>- zřízení pracovních a dílačnických spar, včetně potřebných úprav, výplně, vložek, opracování, očištění a ošetření,</li> <li>- bednění požadovaných konstr. (i ztracené) s úpravou dle požadované kvality povrchu betonu, včetně odbedňovacích a odskrzuovacích prostředků,</li> <li>- podpěrné konstr. (skruže) a lešení všech druhů pro bednění, uložení čerstvého betonu, výztuže a doplňkových konstr., vč. požadovaných otvorů, ochranných a bezpečnostních opatření a základů těchto konstrukcí a lešení,</li> <li>- vytvoření kotevnických čel, kapes, nálitků, a sedel,</li> <li>- zřízení všech požadovaných otvorů, kapes, výklenků, prostupů, dutin, drážek a pod., vč. zřízení práce a úprav kolem nich,</li> <li>- úpravy pro osazení výztuže, doplňkových konstrukcí a vybavení,</li> <li>- úpravy povrchu pro položení požadované izolace, povlaků a nátěrů, případně vyspravení,</li> <li>- zřízení práce u kabelových a injektážních trubek a ostatních zařízení osazovaných do betonu,</li> <li>- konstrukce betonových kloubů, upevnění kotevnických prvků a doplňkových konstrukcí,</li> <li>- nátěry zabraňující soudržnost betonu a bednění,</li> <li>- výplň, těsnění a tmelení spar a spojů,</li> <li>- opatření povrchů betonu izolací proti zemní vlhkosti v částech, kde přijdou do styku se zeminou nebo kamenivem,</li> <li>- případně zřízení spojovací vrstvy u základů,</li> <li>- úpravy pro osazení zařízení ochrany konstrukce proti vlivu bludných proudů.</li> </ul>				
21	918346 Cenová soustava	<p>PROPUSTY Z TRUB DN 400MM</p> <p>2023_OTSKP</p> <p>"odměřeno z výkresu Situace B.2.2 - B.2.4"</p> <p>"PP2 km 0,906 60"</p> <p>"ŽB trouba DN 400 " 8 = 8,000 [A]</p> <p>"PP3 km 1,815 00"</p> <p>"ŽB trouba DN 400 " 8 = 8,000 [B]</p> <p>"PP4 km 1,940 80"</p> <p>"ŽB trouba DN 400 " 8 = 8,000 [C]</p> <p>"PP5 km 2,005 40"</p> <p>"ŽB trouba DN 400 " 8 = 8,000 [D]</p> <p>"PP6 km 2,080 00 vlevo"</p> <p>"ŽB trouba DN 400 " 8 = 8,000 [E]</p> <p>"PP6 km 2,080 00 vpravo"</p> <p>"ŽB trouba DN 400 " 8 = 8,000 [F]</p> <p>"PP7 km 2,167 00"</p>	M	160,000	-----	-----

POLOŽKY SOUPISU PRACÍ

Objekt: [SO 102.3] - Propustky

PČ	Kód	Název	MJ	Množství	JOC	Celkem
	Specifikace	<p>"ŽB trouba DN 400 " 8 = 8,000 [G]</p> <p>"PP8 km 2,296 20"</p> <p>"ŽB trouba DN 400 " 8 = 8,000 [H]</p> <p>"PP9 km 2,639 00"</p> <p>"ŽB trouba DN 400 " 8 = 8,000 [I]</p> <p>"PP10 km 2,666 80"</p> <p>"ŽB trouba DN 400 " 8 = 8,000 [J]</p> <p>"PP13 km 2,813 00"</p> <p>"ŽB trouba DN 400 " 8 = 8,000 [K]</p> <p>"PP14 km 2,874 00"</p> <p>"ŽB trouba DN 400 " 8 = 8,000 [L]</p> <p>"PP15 km 3,061 70"</p> <p>"ŽB trouba DN 400 " 8 = 8,000 [M]</p> <p>"PP16 km 3,102 00"</p> <p>"ŽB trouba DN 400 " 8 = 8,000 [N]</p> <p>"PP17 km 3,258 00"</p> <p>"ŽB trouba DN 400 " 8 = 8,000 [O]</p> <p>"PP18 km 3,509 50"</p> <p>"ŽB trouba DN 400 " 8 = 8,000 [P]</p> <p>"PP19 km 3,613 00"</p> <p>"ŽB trouba DN 400 " 8 = 8,000 [Q]</p> <p>"PP20 km 3,730 30"</p> <p>"ŽB trouba DN 400 " 8 = 8,000 [R]</p> <p>"PP21 km 3,792 00"</p> <p>"ŽB trouba DN 400 " 8 = 8,000 [S]</p> <p>"PP23 km 3,877 00"</p> <p>"ŽB trouba DN 400 " 8 = 8,000 [T]</p> <p>"Celkem: "A+B+C+D+E+F+G+H+I+J+K+L+M+N+O+P+Q+R+S+T = 160,000 [U]</p> <p><i>Položka zahrnuje:</i></p> <ul style="list-style-type: none"> <li>- dodání a položení potrubí z trub z dokumentací předepsaného materiálu a předepsaného průměru</li> <li>- případné úpravy trub (zkrácení, šikmé seříznutí)</li> </ul> <p><i>Nezahrnuje podkladní vrstvy a obetonování.</i></p>				
22	918358 Cenová soustava	<p>PROPUSTY Z TRUB DN 600MM</p> <p>2023_OTSKP</p>	M	8,500	-----	-----

POLOŽKY SOUPISU PRACÍ

Objekt: [SO 102.3] - Propustky

PČ	Kód	Název	MJ	Množství	JOC	Celkem
	Specifikace	"odměřeno z výkresu Situace B.2.2 - B.2.4" "PROP 1 km 0,878 95" "Ocelová trouba DN 600" 8,5 = 8,500 [A] <i>Položka zahrnuje:</i> - dodání a položení potrubí z trub z dokumentací předepsaného materiálu a předepsaného průměru - případné úpravy trub (zkrácení, šikmé seříznutí) Nezahrnuje podkladní vrstvy a obetonování.				
23	918371.R Cenová soustava	PROPUSTY Z TRUB DN 1000MM	M	0,000	-----	-----
	SOD	2023_OTSKP		8,500		-----
	ZBV: 01	"odměřeno z výkresu Situace B.2.2 - B.2.4" "PROP 2 km 1,934 10" "Ocelová trouba DN 1000" 8,5 = 8,500 [A]		-8,500		-----
	Specifikace	-8,5 = - 8,500 [A] <i>Položka zahrnuje:</i> - dodání a položení potrubí z trub z dokumentací předepsaného materiálu a předepsaného průměru - případné úpravy trub (zkrácení, šikmé seříznutí) Nezahrnuje podkladní vrstvy a obetonování.				
24	966158 Cenová soustava	BOURÁNÍ KONSTRUKCÍ Z PROST BETONU	M3	96,576	-----	-----
		2023_OTSKP				
		"odměřeno z výkresu Situace B.2.2 - B.2.4" "PROP 1 km 0,878 95" "Vybourání betonových čel (4,8 * 1,9 * 0,8) * 2 = 14,592 [A] "Vybourání základů stěn stav. propustku (1,6 * 0,8 * 0,8) * 2" "PP1 km 0,895 50" "Vybourání betonových čel (2,4 * 0,4 * 1,1) * 2 = 2,112 [C] "Vybourání základů stěn stav. propustku (2,4 * 0,6 * 0,8) * 2 = 2,304 [D] "PP2 km 0,906 60" "Vybourání betonových čel				

POLOŽKY SOUPISU PRACÍ

Objekt: [SO 102.3] - Propustky

PČ	Kód	Název	MJ	Množství	JOC	Celkem
		(1,8 * 0,6 * 0,7) * 2 = 1,512 [E] "Vybourání základů stěn stav. propustku (1,8 * 0,8 * 0,8) * 2" "PROP bez náhrady km 1,218 30" "Vybourání betonových čel + základů (1,9 * 0,8 * 1,1) * 2 + (1,9 * 0,8 * 0,8) * 2 = 5,776 [G] "PROP 2 km 1,934 10" "Vybourání betonových čel (6,5 * 2,0 * 1,0) * 2 = 26,000 [H] "Vybourání základů stěn stav. propustku (1,8 * 0,8 * 0,8) * 2 = 2,304 [I] "PP7 km 2,167 00" "Vybourání betonových čel (2,1 * 0,4 * 1,1) * 2 = 1,848 [J] "Vybourání základů stěn stav. propustku (2,1 * 0,6 * 0,8) * 2" "PP9 km 2,639 00" "Vybourání betonových čel (1,7 * 0,4 * 0,8) * 2 = 1,088 [L] "Vybourání základů stěn stav. propustku (1,7 * 0,6 * 0,8) * 2" "PP10 km 2,666 80" "Vybourání betonových čel (2,3 * 0,4 * 0,8) * 2 = 1,472 [N] "Vybourání základů stěn stav. propustku (2,3 * 0,6 * 0,8) * 2" "PP11 km 2,697 00" "Vybourání betonových čel (4,1 * 0,5 * 1,0) * 2 = 4,100 [P] "Vybourání základů stěn stav. propustku (4,1 * 0,7 * 0,8) * 2" "PP12 km 2,700 00" "Vybourání betonových čel (4,7 * 0,5 * 1,0) * 2 = 4,700 [R] "Vybourání základů stěn stav. propustku (4,7 * 0,7 * 0,8) * 2" "PP13 km 2,813 00" "Vybourání betonových čel (2,7 * 0,4 * 1,0) * 2 = 2,160 [T] "Vybourání základů stěn stav. propustku (2,7 * 0,6 * 0,8) * 2"				

## POLOŽKY SOUPISU PRACÍ

Objekt: [SO 102.3] - Propustky

PČ	Kód	Název	MJ	Množství	JOC	Celkem
	Specifikace	"PP17 km 3,285 00" "Vybourání betonových čel (2,6 * 0,4 * 0,7) * 2 = 1,456 [V] "Vybourání základů stěn stav. propustku (2,6 * 0,6 * 0,8) * 2" "Celkem: "A+B+C+D+E+F+G+H+I+J+K+L+M+N+O+P+Q+R+S+T+U+V+W = 0,000 [X] <i>položka zahrnuje:</i> - rozbourání konstrukce bez ohledu na použitou technologii - veškeré pomocné konstrukce (lešení a pod.) - veškerou manipulaci s vybouranou sutí a hmotami včetně uložení na skládku. Nezahrnuje poplatek za skládku, který se vykazuje v položce 0141** (s výjimkou malého množství bouraného materiálu, kde je možné poplatek zahrnout do jednotkové ceny bourání – tento fakt musí být uveden v doplňujícím textu k položce) - veškeré další práce plynoucí z technologického předpisu a z platných předpisů				
25	966345 Cenová soustava	BOURÁNÍ PROPUSTŮ Z TRUB DN DO 300MM 2023_OTSKP	M	105,700	-----	-----

## POLOŽKY SOUPISU PRACÍ

Objekt: [SO 102.3] - Propustky

PČ	Kód	Název	MJ	Množství	JOC	Celkem
	Specifikace	"odměřeno z výkresu Situace B.2.2 - B.2.4" "PP2 km 0,906 60" "Vybourání stávající bet. Trouby DN 300 "9,8 = 9,800 [A] "PP7 km 2,167 00" "Vybourání stávající bet. Trouby DN 300 " 10,2 = 10,200 [B] "PP13 km 2,813 00" "Vybourání stávající bet. Trouby DN 300 "19 = 19,000 [C] "PP14 km 2,874 00" "Vybourání stávající bet. Trouby DN 300 " 7 = 7,000 [D] "PP17 km 3,285 00" "Vybourání stávající bet. Trouby DN 300 " 10,2 = 10,200 [E] "PP18 km 3,509 50" "Vybourání stávající bet. Trouby DN 300 " 7 = 7,000 [F] "PP21 km 3,792 00" "Vybourání stávající bet. Trouby DN 200 " 12,5 = 12,500 [G] "PP23 km 3,877 00" "Vybourání stávající bet. Trouby DN 300 " 6,1 = 6,100 [H] "PROP bez náhrady km 1,218 30" "Vybourání stávající bet. Trouby DN 300 " 8,4 = 8,400 [I] "PP3 km 1,815 00" "Vybourání stávající bet. Trouby DN 300 " 7,1 = 7,100 [J] "PP4 km 1,940 80" "Vybourání stávající bet. Trouby DN 300 " 8,4 = 8,400 [K] "Celkem: "A+B+C+D+E+F+G+H+I+J+K = 105,700 [L] <i>položka zahrnuje:</i> - odstranění trub včetně případného obetonování a lože - veškeré pomocné konstrukce (lešení a pod.) - veškerou manipulaci s vybouranou sutí a hmotami včetně uložení na skládku. Nezahrnuje poplatek za skládku, který se vykazuje v položce 0141** (s výjimkou malého množství bouraného materiálu, kde je možné poplatek zahrnout do jednotkové ceny bourání – tento fakt musí být uveden v doplňujícím textu k položce) - veškeré další práce plynoucí z technologického předpisu a z platných předpisů - nezahrnuje bourání čel, vtokových a výtokových jímek, odstranění zábradlí				
26	966346 Cenová soustava	BOURÁNÍ PROPUSTŮ Z TRUB DN DO 400MM 2023_OTSKP	M	46,000	-----	-----

## POLOŽKY SOUPISU PRACÍ

Objekt: [SO 102.3] - Propustky

PČ	Kód	Název	MJ	Množství	JOC	Celkem
		"odměřeno z výkresu Situace B.2.2 - B.2.4" "PP9 km 2,639 00Vybourání stávající bet. Trouby DN 400 7" "PP10 km 2,666 80" "Vybourání stávající bet. Trouby DN 400 7,5 = 7,500 [B] "PP15 km 3,061 70" "Vybourání stávající bet. Trouby DN 400 7,1 = 7,100 [C] "PP16 km 3,102 00" "Vybourání stávající bet. Trouby DN 400 7,6 = 7,600 [D] "PP19 km 3,613 00 " "Vybourání stávající bet. Trouby DN 400 10 = 10,000 [E] "PP20 km 3,730 30" "Vybourání stávající bet. Trouby DN 400 6,8 = 6,800 [F] "Celkem: "A+B+C+D+E+F = 0,000 [G] <b>položka zahrnuje:</b> - odstranění trub včetně případného obetonování a lože - veškeré pomocné konstrukce (lešení a pod.) - veškerou manipulaci s vybouranou suti a hmotami včetně uložení na skládku. Nezahrnuje poplatek za skládku, který se vykazuje v položce 0141** (s výjimkou malého množství bouraného materiálu, kde je možné poplatek zahrnout do jednotkové ceny bourání – tento fakt musí být uveden v doplňujícím textu k položce) - veškeré další práce plynoucí z technologického předpisu a z platných předpisu - nezahrnuje bourání čel, vtokových a výtokových jímeček, odstranění zábradlí				
27	966358 Cenová soustava	BOURÁNÍ PROPUSTŮ Z TRUB DN DO 600MM 2023_OTSKP "odměřeno z výkresu Situace B.2.2 - B.2.4" "PROP 1 km 0,878 95" "Vybourání betonové trouby DN 600" 7,5 = 7,500 [A] <b>položka zahrnuje:</b> - odstranění trub včetně případného obetonování a lože - veškeré pomocné konstrukce (lešení a pod.) - veškerou manipulaci s vybouranou suti a hmotami včetně uložení na skládku. Nezahrnuje poplatek za skládku, který se vykazuje v položce 0141** (s výjimkou malého množství bouraného materiálu, kde je možné poplatek zahrnout do jednotkové ceny bourání – tento fakt musí být uveden v doplňujícím textu k položce) - veškeré další práce plynoucí z technologického předpisu a z platných předpisu - nezahrnuje bourání čel, vtokových a výtokových jímeček, odstranění zábradlí	M	7,500	-----	-----
28	966371 Cenová soustava SOD	BOURÁNÍ PROPUSTŮ Z TRUB DN DO 1000MM 2023_OTSKP	M	0,000	-----	-----
				7,500		-----

## POLOŽKY SOUPISU PRACÍ

Objekt: [SO 102.3] - Propustky

PČ	Kód	Název	MJ	Množství	JOC	Celkem
		"odměřeno z výkresu Situace B.2.2 - B.2.4" "PROP 2 km 1,934 10" "Vybourání betonové trouby DN 1000" 7,5 = 7,500 [A] -7,5 = - 7,500 [A] <b>položka zahrnuje:</b> - odstranění trub včetně případného obetonování a lože - veškeré pomocné konstrukce (lešení a pod.) - veškerou manipulaci s vybouranou suti a hmotami včetně uložení na skládku. Nezahrnuje poplatek za skládku, který se vykazuje v položce 0141** (s výjimkou malého množství bouraného materiálu, kde je možné poplatek zahrnout do jednotkové ceny bourání – tento fakt musí být uveden v doplňujícím textu k položce) - veškeré další práce plynoucí z technologického předpisu a z platných předpisu - nezahrnuje bourání čel, vtokových a výtokových jímeček, odstranění zábradlí				
	ZBV: 01			-7,500		-----

# ZMĚNY ZÁVAZKŮ ZE SMLOUVY

(ve smyslu § 222 zákona č. 134/2016 Sb. - Zákona o zadávání veřejných zakázek)

Název veřejné zakázky:

II/299 Librantice - Libřice, 2. etapa

## § 222 - TABULKA K ODSTAVCI 4

Původní smluvní cena (vstupní)	76 600 000,00 Kč bez DPH		
Vyhradil si zadavatel právo na vyhrazené změny závazku (opce)?	NE		
Druh veřejné zakázky	stavební práce		
Vícepráce (k odst. 4)	+ 0,00 Kč bez DPH	Dodatek č. 1	ANO
Méněpráce (k odst. 4)	- 0,00 Kč bez DPH		
		Dodatek č. 2	NE
<b>Součet všech víceprací</b> (k odst. 4)	<b>+ 0,00 Kč bez DPH</b>	<b>POSOUZENÍ:</b>	
<b>Součet všech méněprací</b> (k odst. 4)	<b>- 0,00 Kč bez DPH</b>		
<b>Změna závazku ze smlouvy</b> (absolutní hodnota)	<b>0,00 Kč bez DPH</b>		
a) <i>(Změna ZzS) &lt; (limit nadlimitní VZ)</i>	0 Kč < 135 348 000 Kč	Nejedná se o podstatnou změnu závazku.	
b) <i>(Změna ZzS / Smluvní cena) &lt; 15 %</i>	0,00 % < 15,00 %		

## § 222 - TABULKA K ODSTAVCI 5

Smluvní cena	76 600 000,00 Kč bez DPH		
Vícepráce (k odst. 5)	+ 0,00 Kč bez DPH	Dodatek č. 1	ANO
Méněpráce (k odst. 5)	- 0,00 Kč bez DPH		
<b>Součet všech víceprací</b> (k odst. 5)	<b>+ 0,00 Kč bez DPH</b>		
<b>Součet všech méněprací</b> (k odst. 5)	<b>- 0,00 Kč bez DPH</b>		

## § 222 - TABULKA K ODSTAVCI 6

Smluvní cena	76 600 000,00 Kč bez DPH		
Vícepráce (k odst. 6)	+ 450 842,70 Kč bez DPH	Dodatek č. 1	ANO
Méněpráce (6) související s vícepracemi	- 149 134,44 Kč bez DPH		
Méněpráce (6) nesouvisející s vícepracemi	- 0,00 Kč bez DPH		
<b>Součet všech víceprací</b> (k odst. 6)	<b>+ 450 842,70 Kč bez DPH</b>		
<b>Součet všech méněprací</b> (k odst. 6) <b>souvisejících s vícepracemi</b>	<b>- 149 134,44 Kč bez DPH</b>		
<b>Součet všech méněprací</b> (k odst. 6) <b>nesouvisejících s vícepracemi</b>	<b>- 0,00 Kč bez DPH</b>		

### § 222 - NAVÝŠENÍ = SOUHRN Z ODST. 5 A 6

<b>Smluvní cena</b>		<b>76 600 000,00 Kč bez DPH</b>	
(5)	Všechny vícepráce (k odst. 5)	+ 0,00 Kč bez DPH	
	Všechny méněpráce (k odst. 5) související s vícepracemi	- 0,00 Kč bez DPH	
(6)	Všechny vícepráce (k odst. 6)	+ 450 842,70 Kč bez DPH	
	Všechny méněpráce (k odst. 6) související s vícepracemi	- 149 134,44 Kč bez DPH	
<b>Navýšení - souhrn z odst. 5, 6 (vícepráce po odečtení méněprací)</b>		<b>301 708,26 Kč bez DPH</b>	<b>POSOUZENÍ:</b> Navýšení nepřekročí 30 %.
(9)	(Navýšení / Smluvní cena) ≤ 30 %	<b>0,39 % ≤ 30,00 %</b>	

### § 222 - TABULKA K ODSTAVCI 7

Cena původních (nahraz.) položek	0,00 Kč bez DPH	<b>Dodatek č. 1</b>	<b>ANO</b>
Cena nových položek	0,00 Kč bez DPH		
<b>POSOUZENÍ:</b>	<b>0 Kč ≥ 0 Kč</b>		
<b>Rozdíl (méněpráce) (k odst. 7)</b>	<b>- 0,00 Kč bez DPH</b>		
<b>Součet všech méněprací (k odst. 7)</b>	<b>- 0,00 Kč bez DPH</b>		

### SOUHRNNÁ TABULKA AKTUÁLNÍHO DODATKU

<b>Číslo aktuálního dodatku</b>	<b>1</b>
<b>Celková hodnota všech víceprací (aktuálního dodatku)</b>	<b>+ 450 842,70 Kč bez DPH</b>
<b>Celková hodnota všech méněprací (aktuálního dodatku)</b>	<b>- 149 134,44 Kč bez DPH</b>
<b>Celkové navýšení smluvní ceny (aktuálního dodatku)</b>	<b>301 708,26 Kč bez DPH</b>

### SOUHRNNÁ TABULKA VŠECH DODATKŮ

<b>Původní smluvní cena (vstupní)</b>	<b>76 600 000,00 Kč bez DPH</b>
<b>Cena po navýšení z dodatku č. 1</b>	<b>76 901 708,26 Kč bez DPH</b>
<b>Současná cena se zahrnutím všech změn (bez DPH)</b>	<b>76 901 708,26 Kč bez DPH</b>

Výpočet provedl/a:

