

67.

**Obnova značení - přírodní park Les Včelný
a přírodní park Údolí Rokytenky a Hvězdné**

Předmětem veřejné zakázky je zajištění výroby a instalace informačních tabulí sloužících k vymezení přírodního parku Les Včelný a přírodního parku Údolí Rokytenky a Hvězdné.

Konkrétně bude vyrobeno 12 ks tabulí sloužících k vymezení přírodního parku Les Včelný a 25 ks informačních tabulí k vymezení přírodního parku Údolí Rokytenky a Hvězdné.

Z toho 7 ks informačních tabulí bude instalováno v terénu v přírodním parku Les Včelný a 15 ks informačních tabulí v přírodním parku Údolí Rokytenky a Hvězdné dle níže uvedených zákresů. Další 5 ks informačních tabulí pro přírodní park Les Včelný a 10 ks informačních tabulí pro přírodní park Údolí Rokytenky a Hvězdné bude předáno krajskému úřadu navíc (rezerva).

Text informačních tabulí bude obsahovat níže uvedené informace o přírodním parku a QR kód s odkazem na web krajského úřadu. Součástí tabule bude aktualizované logo Královéhradeckého kraje a kontaktní údaje. Grafická úprava tabulí bude před tiskem odsouhlasena krajským úřadem. Pro informaci je níže uvedena fotografie se stávající tabulí označující přírodní park. Finální grafická podoba informační tabule ve formátu .pdf bude předána krajskému úřadu.

Informační tabule bude vytištěna na panelu o rozměrech 400x560 mm, materiál ALU skibond 0,3 mm + samolepka s matnou laminací.

Dále bude vyrobeno 22 nových stojanů na informační tabule, které budou sestávat z dřevěného kůlu a podkladové desky. Dřevěný kůl bude hranol o velikosti cca 80x80x2000 mm, na něm bude umístěná podkladová deska 500x650 mm se stříškou. Stojan bude opatřen nátěrem lazurového laku ve dvou vrstvách a bude upevněný vruty na kovovém držáku, který bude zabetonován do hloubky 0,5 m do terénu.

Cílem veřejné zakázky je obnova informačních tabulí v terénu, z nichž většina je v současné době ve špatném stavu nebo zcela chybí. Stávající poškozené tabule budou z lokalit odstraněny.

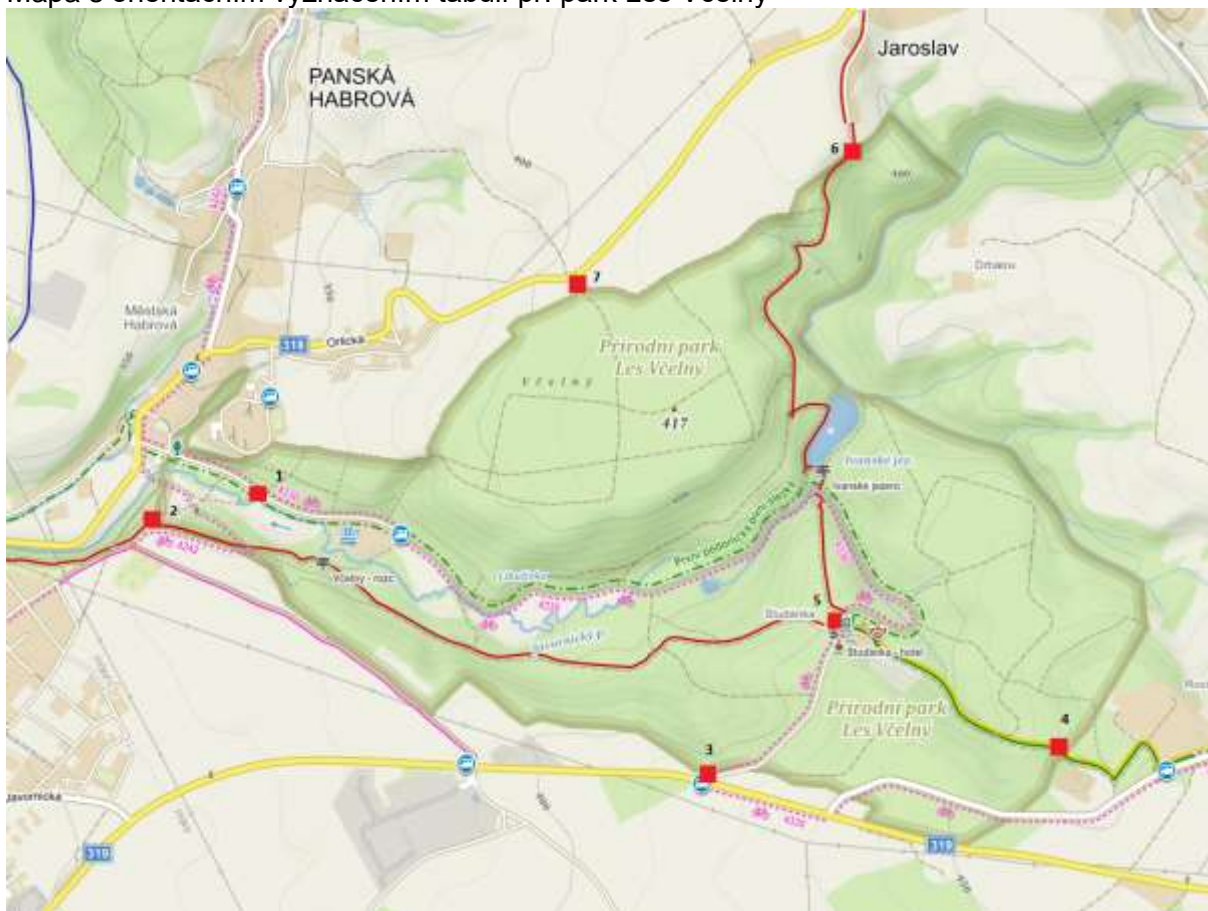
Termín provedení celkově: **do 15.11.2024**

Umístění záměru:

Přírodní park Les Včelný se nachází v k. ú. Rychnov nad Kněžnou, Javornice.

Přírodní park Údolí Rokytenky a Hvězdné se nachází v k. ú. Panské Pole, Prostřední Rokytnice, Rokytnice v Orlických horách a Dolní Rokytnice v Orlických horách.

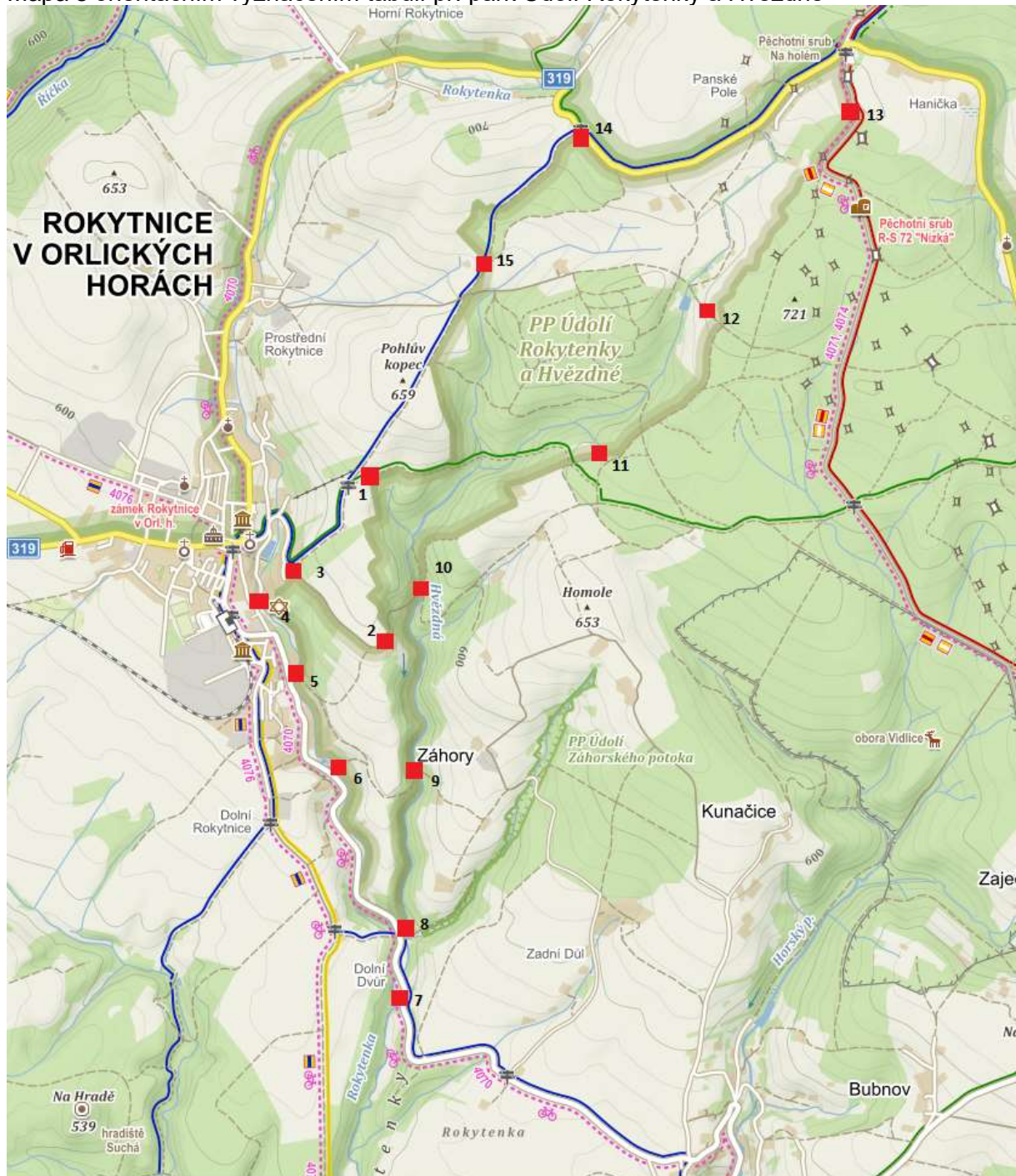
Mapa s orientačním vyznačením tabulí př. park Les Včelný



Značení přírodní park Les Včelný, GPS souřadnice, orientačně

1. Před koupalištěm. 50,1717197N a 16,2973822E
2. U Báby 50,1708917N a 16,2940294E
3. U zastávky. 50,1646619N a 16,3149600E
4. U zelené a žluté turistické trasy. 50,1649091N a 16,3288161E
5. U hotelu Studánka. 50,1684436N a 16,3198939E
6. U Jaroslavy. 50,1804856N a 16,3205431E
7. U lesa. 50,1770328N a 16,3097819E

Mapa s orientačním vyznačením tabulí př. park Údolí Rokytenky a Hvězdné



Značení přírodní park Údolí Rokytanky a Hvězdné, GPS souřadnice, orientačně

1. Rozcestník nad vlekem. 50,1679117N a 16,4744597E
2. U závory. 50,1607294N a 16,4763319E
3. U chatek nad koupalištěm. 50,1641464N a 16,4700006E
4. U mostku ve městě (židovský hřbitov). 50,1625014N a 16,4674200E
5. U mostku u Rokytanky nad ČOV. 50,1593442N a 16,4703497E
6. U ČOV. 50,1549422N a 16,4729742E
7. Na hranici krajů. 50,1456797N a 16,4774492E
8. Za zastávkou, u vody u lesa. 50,1475883N a 16,4778639E
9. U Hvězdné (Záhory). 50,1547981N a 16,4786794E
10. U mostku v lese. 50,1630119N a 16,4788456E
11. 50,1670050N a 16,4914144E
12. Na louce. 50,1752647N a 16,4998850E
13. U Haničky – okraj lesa. 50,1847400N a 16,5096311E
14. U rozcestníku nad Rokytnicí. 50,1838261N a 16,4902011E
15. U lesa. 50,1772511N a 16,4831525E

Fotografie stávající tabule:



PŘÍRODNÍ PARK LES VČELNÝ

Přírodní park o rozloze 238 ha byl vyhlášen v roce 1996 k ochraně lesního komplexu v povodí Javornického potoka severovýchodně od Rychnova nad Kněžnou. Území městu vždy sloužilo jako zázemí pro krátkodobou rekreaci, má však i hodnoty přírodovědné. V letovisku Studánka bylo již v 17. stol. využíváno několik pramenů k léčení, později tu vznikly klimatické lázně. Nad jedním z pramenů byla poč. 18. století postavena kaplička Panny Marie, obnovená r. 1856 a zasvěcená sv. Janu Nepomuckému. Nynější zděná kaple byla vybudována v r. 1902. Součástí přírodního parku je Ivanské jezero (356 m n. m.) vybudované v letech 1906 - 1907 jako nejstarší přehradní nádrž ve východních Čechách. Hráz je 46,5 m dlouhá a 8,4 m vysoká. Plocha nádrže je 1,56 ha a její objem 39 400 m³.

Geografie: Oblast na pomezí Rychnovského úvalu (součást Třebechovické tabule a Podorlické pahorkatiny) leží v nadmořské výšce mezi 320 m (niva Javornického potoka) a 450 m (JV část parku). Geologické podloží tvoří starohorní krystalické břidlice Litického hřbetu (fylity, ruly, svory), proraženého průlomovým údolím Javornického potoka, a sousední mírně vyvýšené opukové plošiny (druhohorní slínovce).

Rostliny: Na minerálně pestrém geologickém podkladu se vytvořil bohatý rostlinný kryt. Původně - před zásahem člověka - zde rostly dubohabrové háje, na výchozech opuky vápnomilné bučiny, na svazích a kyselém podkladu rul a svorů acidofilní bučiny a doubravy. Údolí potoka pokrývaly olšiny, po odlesnění vystřídané slatinnými loukami. Fragmenty těchto lesů se zachovaly dodnes a provází je výskyt typických druhů rostlin.

Botanický výzkum zde probíhá již téměř 200 let - zahájil ho rychnovský lékárník Adolf Schopf, následovaný dalšími botaniky. Z území je známo asi 400 druhů rostlin, což je cca čtvrtina druhového bohatství Orlických hor - například z planě rostoucích a přísně chráněných orchidejí okrotice bílá (*Cephalanthera damasonium*) a střevíčník pantoflíček (*Cypripedium calceolus*), či řada významných druhů lesní a luční květeny – lilie zlatohlávek (*Lilium martagon*), orlíček obecný (*Aquilegia vulgaris*), kyčelnice devítilistá (*Dentaria enneaphyllos*), lýkovec jedovatý (*Daphne mezereum*) a jiné.

Živočichové: V páрку převažuje podhorská lesní fauna, na vlhkých místech několik druhů obojživelníků a plazů - např. ropucha obecná (*Bufo bufo*) a skokan hnědý (*Rana temporaria*), ještěrka živorodá (*Zootoca vivipara*), slepýš křehký (*Anguis fragilis*), užovka obojková (*Natrix Natrix*), či kriticky ohrožená zmije obecná (*Vipera.berus*). Z významnějších ptačích druhů hnízdí v porostech např. káně lesní (*Buteo buteo*), puštík obecný (*Strix aluco*), sýkora parukářka (*Parus cristatus*), budníček lesní (*Phylloscopus sibilatrix*), králíček ohnivý (*Regulus ignicapillus*) aj.



PŘÍRODNÍ PARK ÚDOLÍ ROKYTENKY A HVĚZDNÉ

Přírodní park „Údolí Rokytenky a Hvězdné“ byl vyhlášen Nařízením Okresního úřadu Rychnov nad Kněžnou č. 4/2002 ze dne 27.12.2002 v souladu s § 12 odst. 3 zákona č. 114/1992 Sb., o ochraně přírody a krajiny.

Geografie: Území přírodního parku „Údolí Rokytenky a Hvězdné“ navazuje na chráněnou krajinnou oblast Orlické hory. Jedná se o oblast se zachovalými zbytky přírodních ekosystémů. Z floristického, fytoocenologického a krajinářského hlediska jsou nejcennější nivní společenstva podél toku Hvězdné a Rokytenky. Krajinářsky a botanicky jsou zajímavé také zbytky jedlobučin a květnatých bučin se skalními výchozy, lesní a luční prameniště, tužebníková lada, pobřežní vegetace potoků, malé extenzivně kosené a druhově bohaté louky.

Rostliny: Ze zvláště chráněných druhů rostlin zde nalezneme prstnatec májový (*Dactylorhiza majalis*), bleduli jarní (*Leucojum vernum*), lilii zlatohlavou (*Lilium martagon*), úpolín nejvyšší (*Trollius latissimus*) a kruštík bahenní (*Epipactis palustris*).

Živočichové: Vzhledem k charakteru biotopů převažují v přírodním parku zástupci podhorských a lesních druhů živočichů, z nichž můžeme jmenovat např. čolka horského (*Triturus alpestris*), ještěrku živorodou (*Lacerta vivipara*), zmiji obecnou (*Vipera berus*), čápa černého (*Cicino nigra*), lejska malého (*Ficedula parva*), skorce vodního (*Cinclus cinclus*) a konipase horského (*Motacilla cinerea*).

