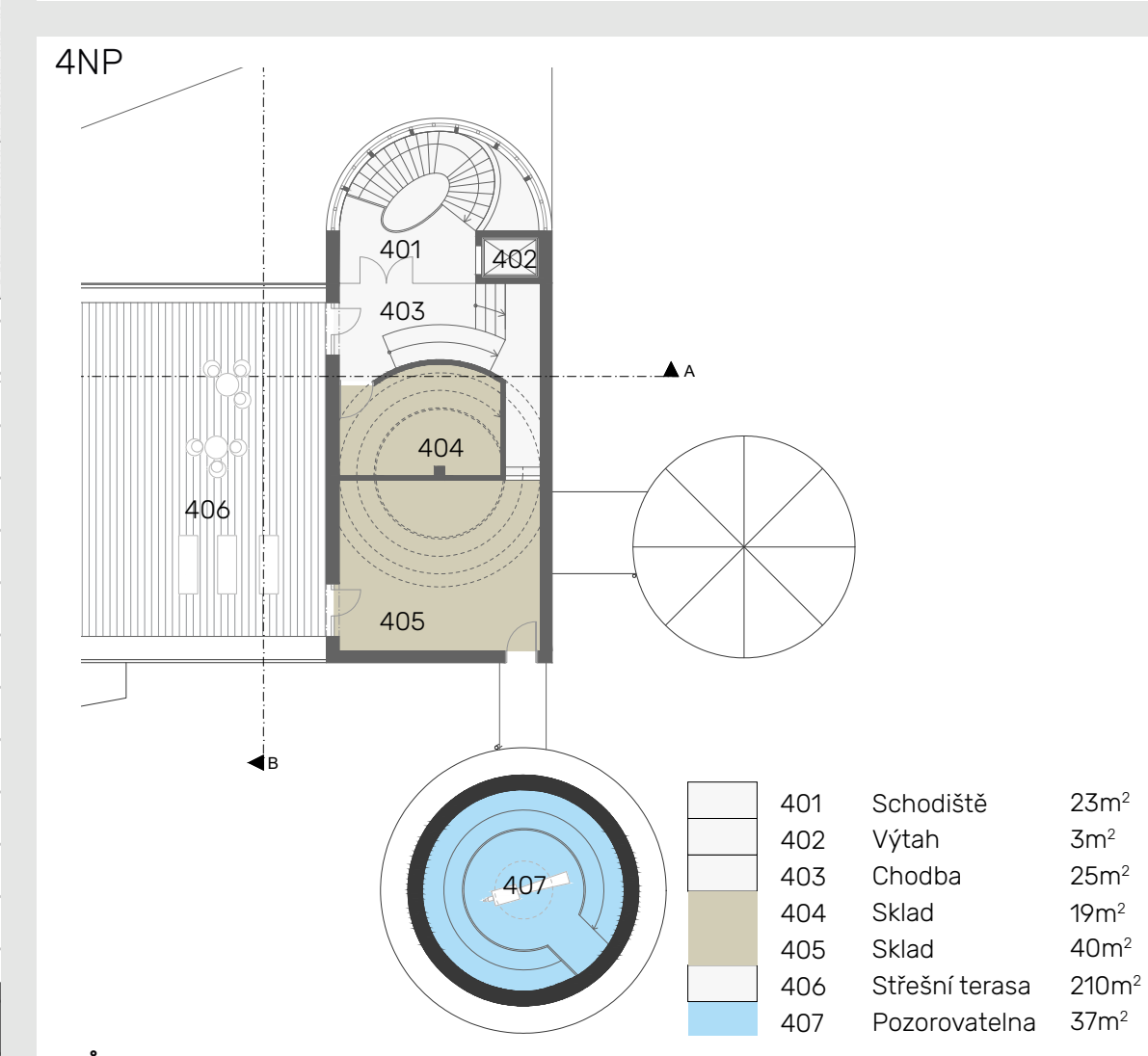
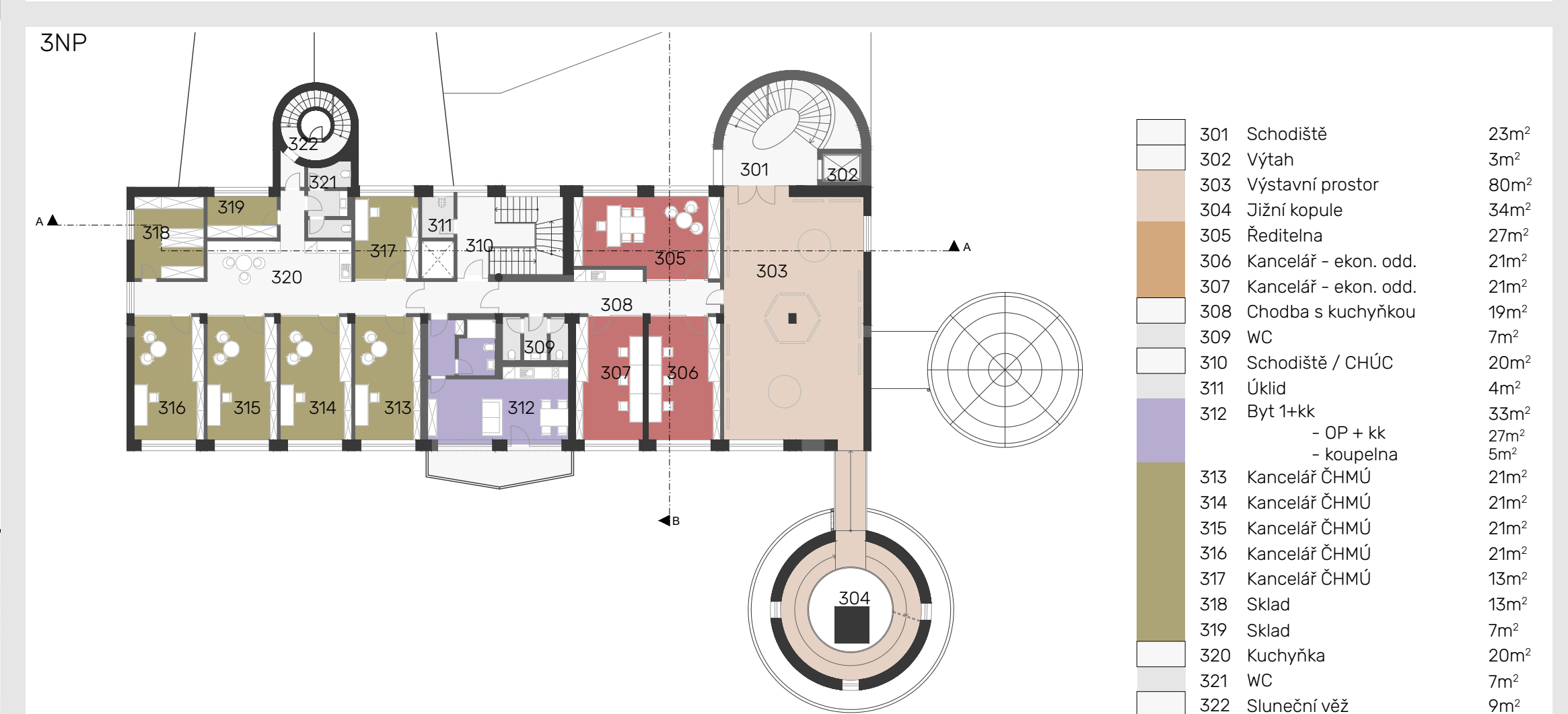
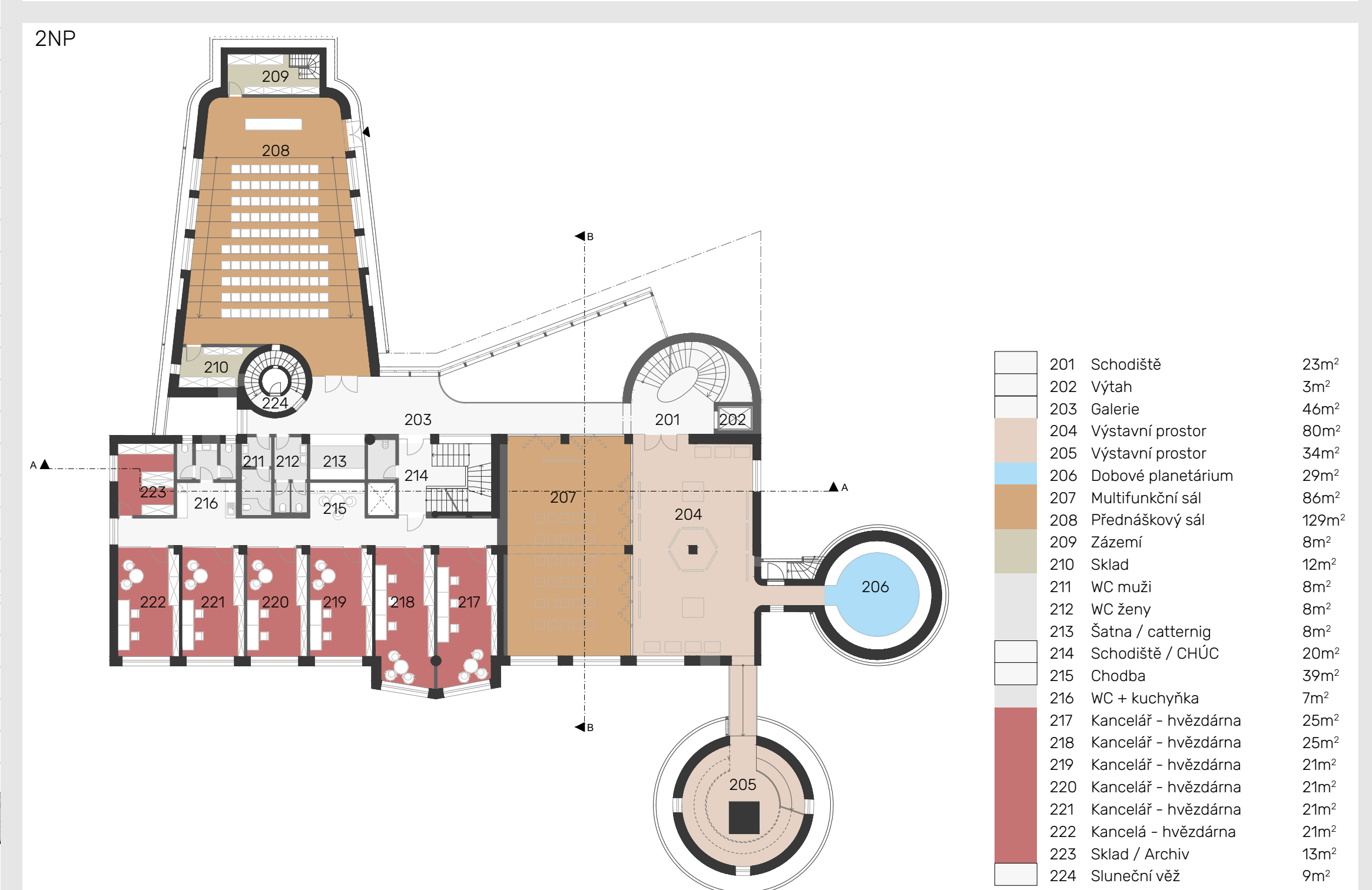
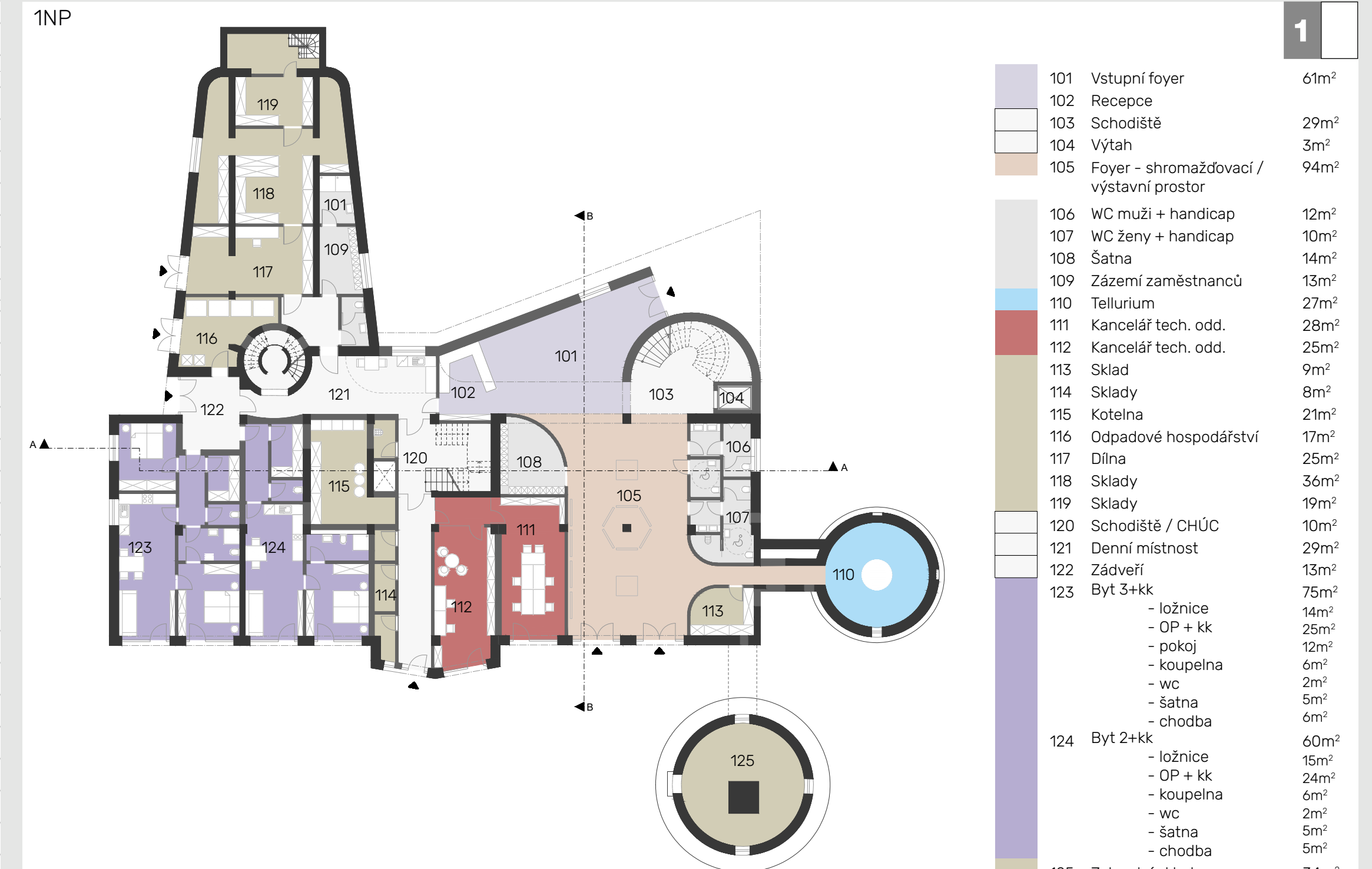
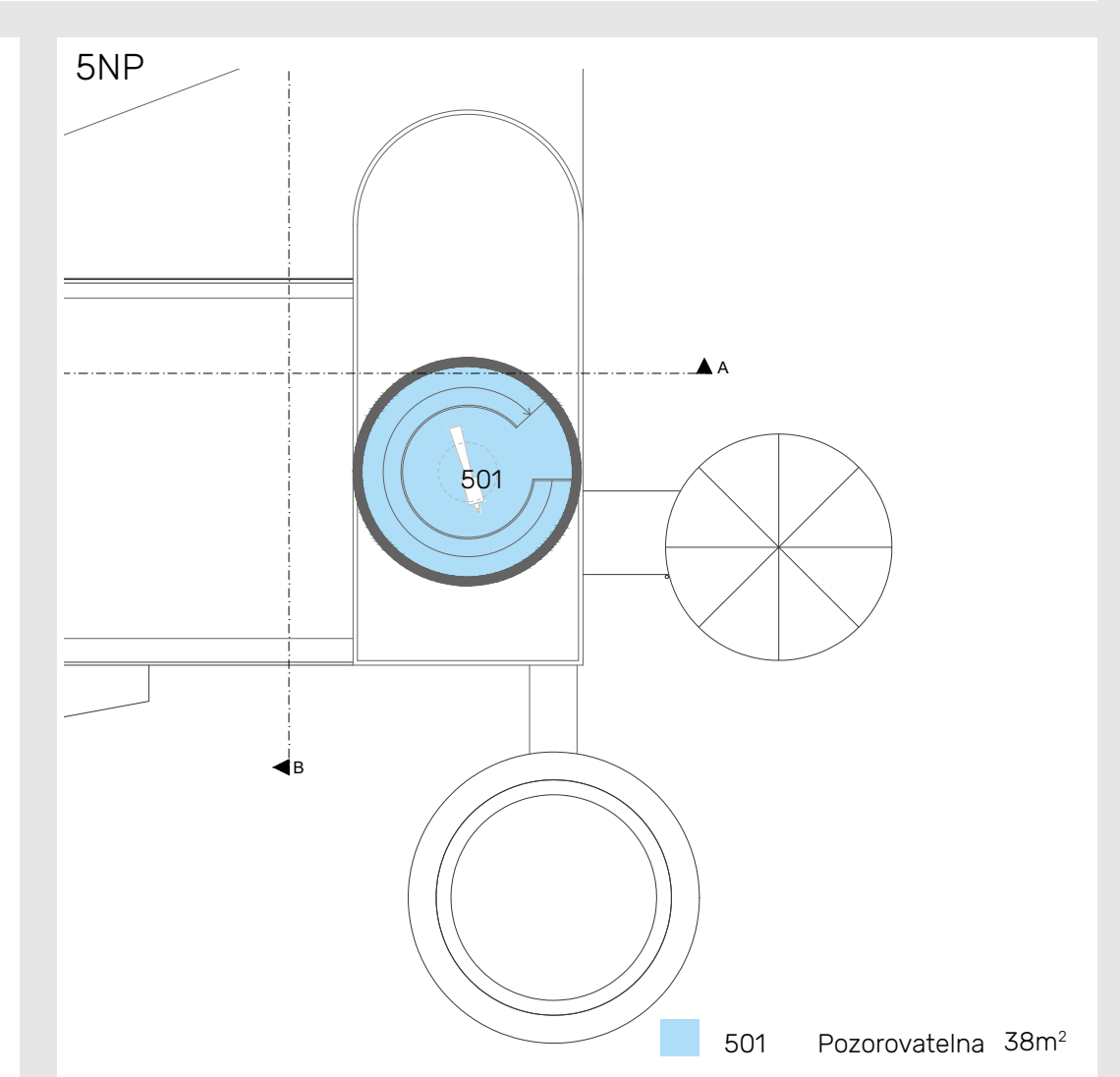
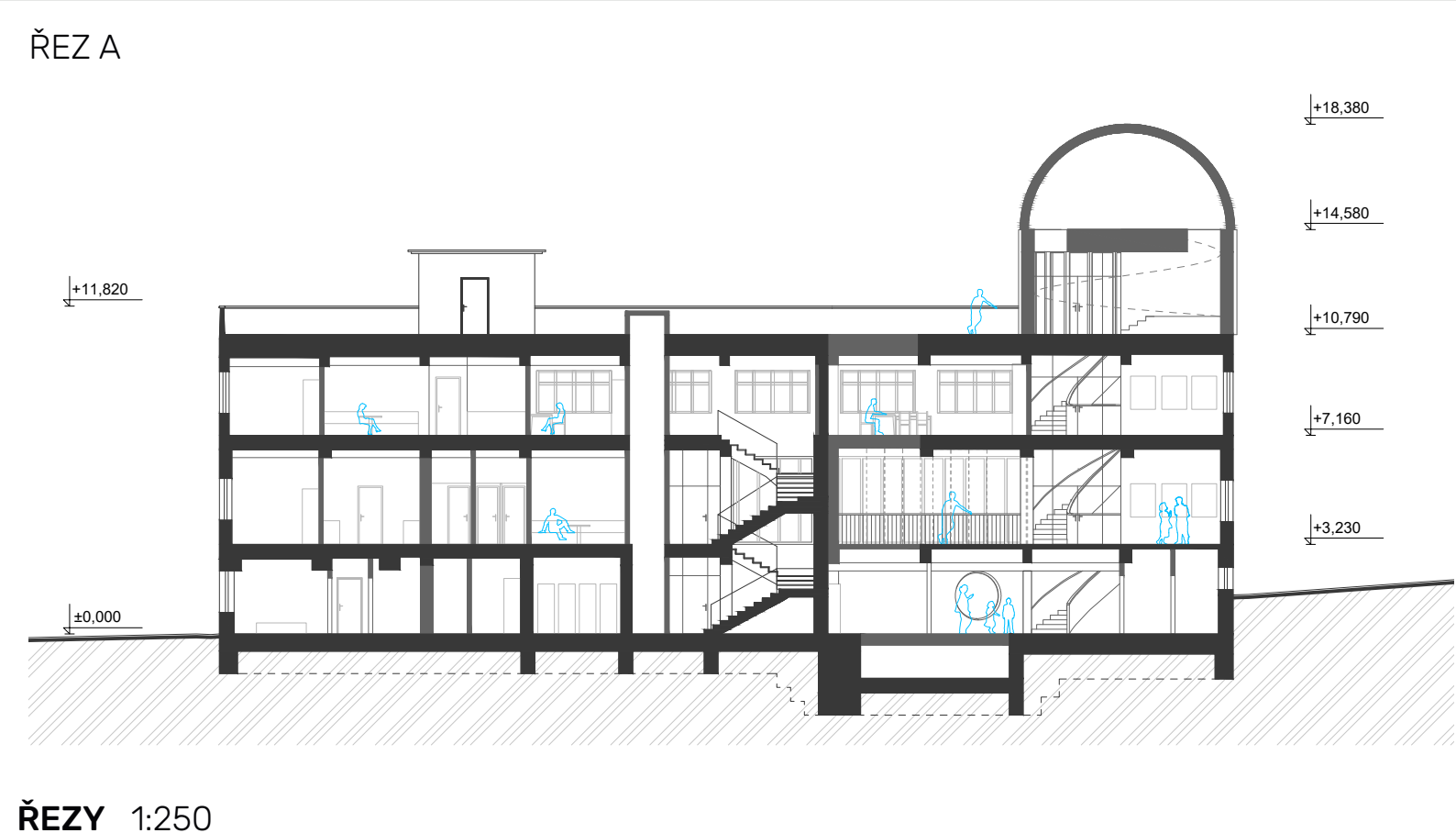
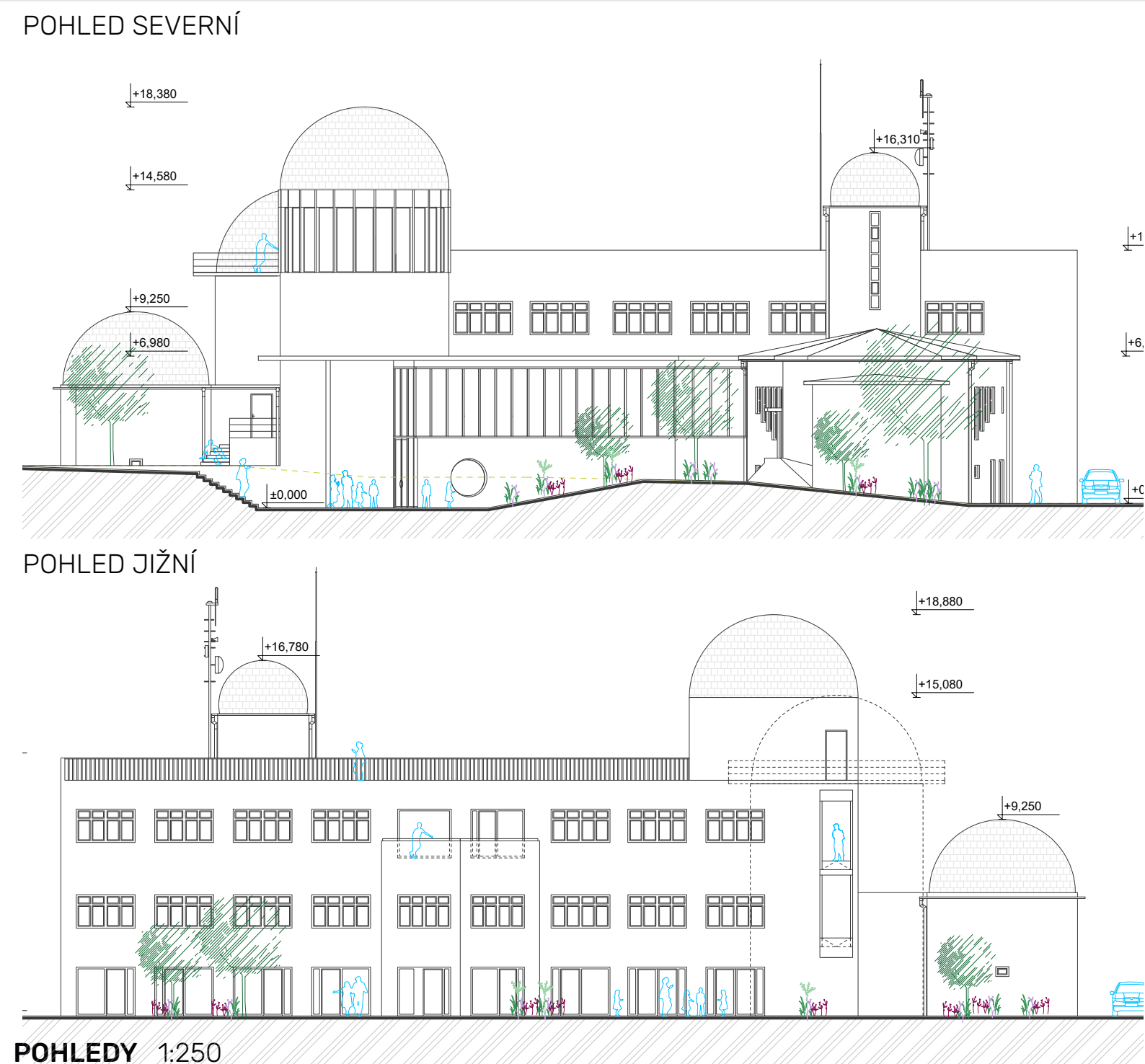


SITUACE 1:250

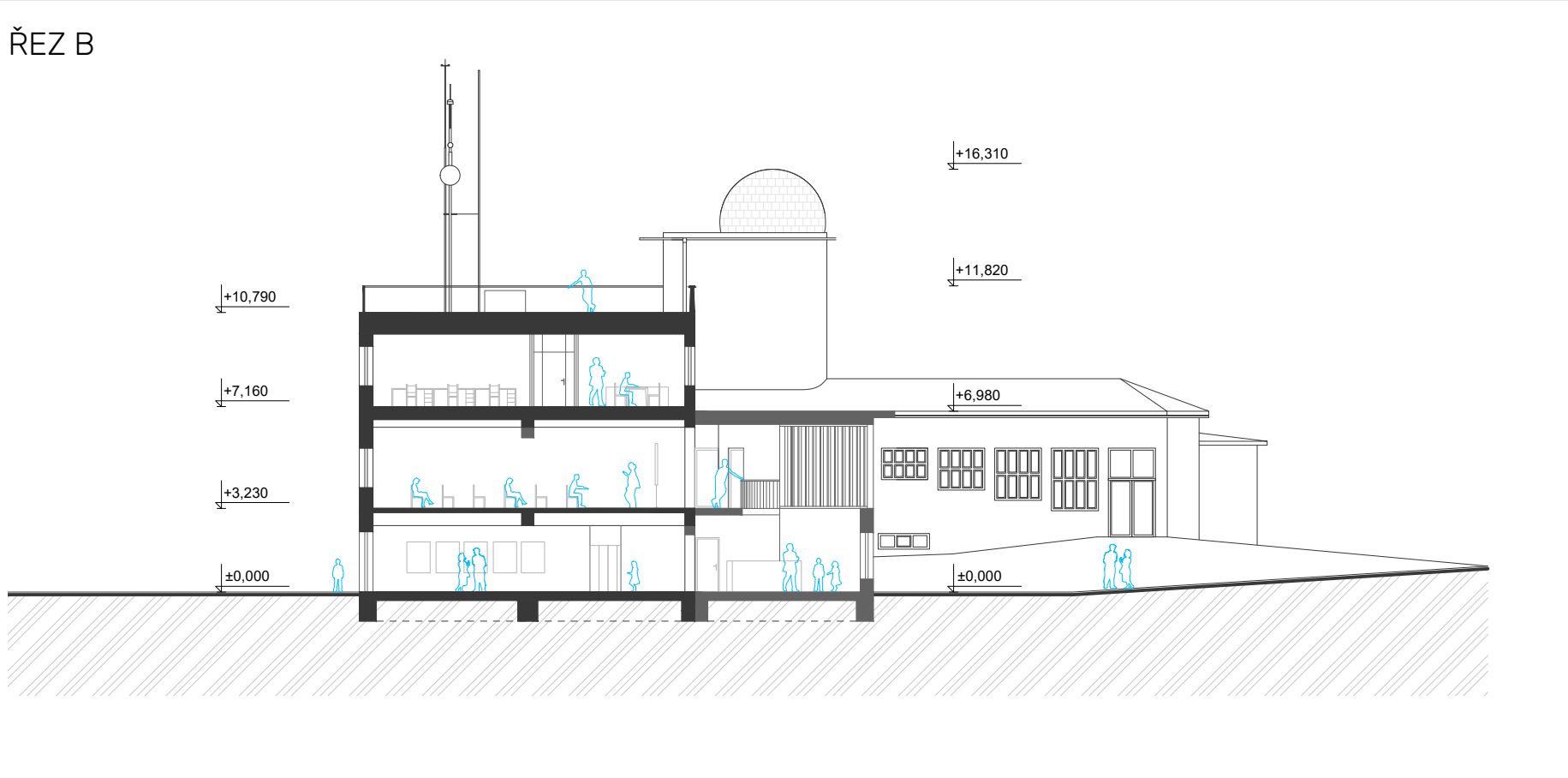
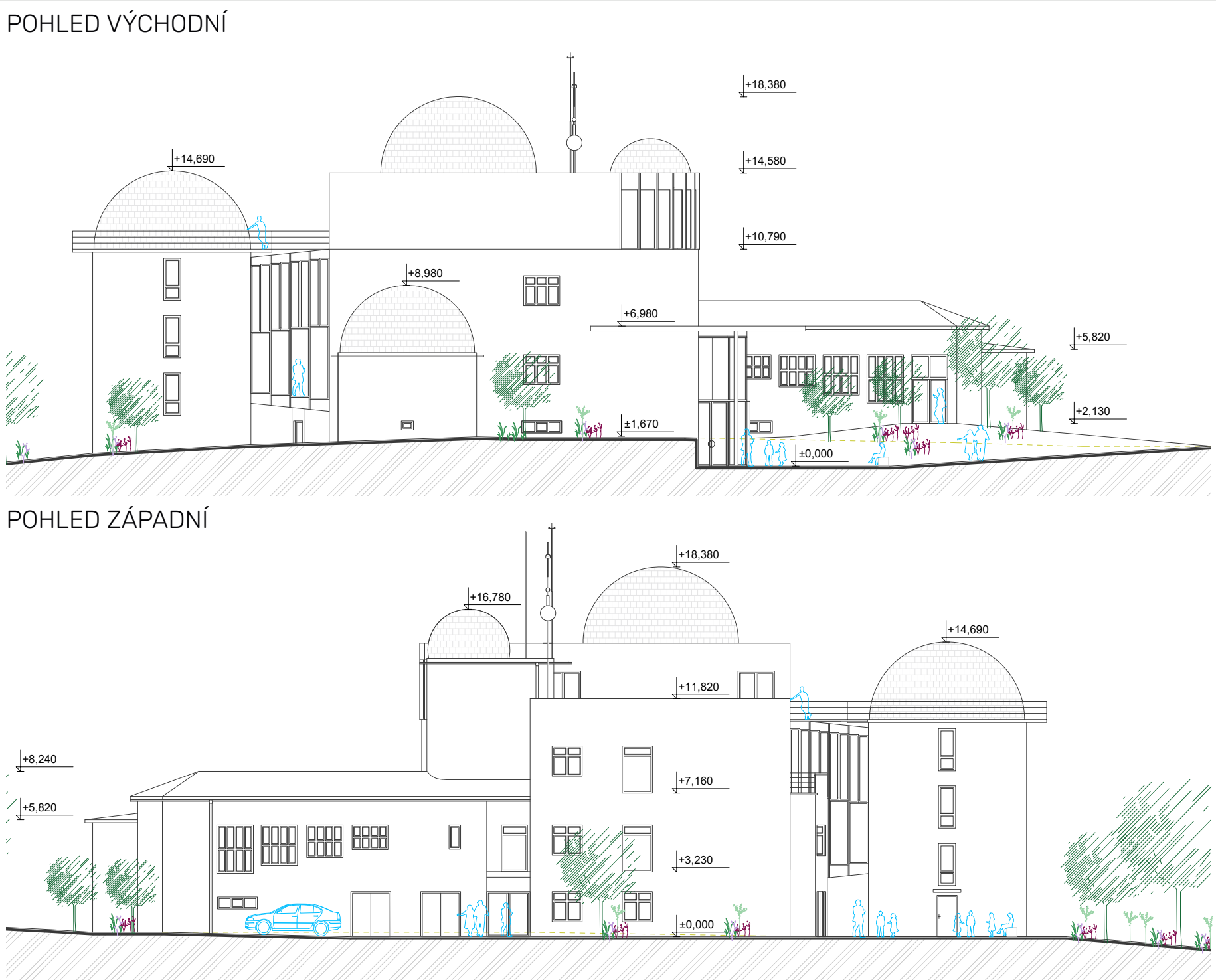


PŮDORDYSY 1:250





ŘEZY 1:250



TEXTOVÉ VYJÁDRĚNÍ NÁVRHU

Hvězdárna je od nepaměti symbolickým prostorem. Je to stavba, kterou si při návštěvě budou děvčata i chlapi, stejně jako my, pamatovat dlouhé roky. Je symbolem vědění, otázek a poznávání. Symbolem touhy člověka objevovat a učit se. Stejně jako hledat pravdu a poznání.

A právě k těmto cílům by měla být stavba hvězdárny přizpůsobena. Zjednodušení složitých mechanismů vesmíru tak, aby je dokázali pochopit školáci i dospělí, je klíčem k úspěšnému fungování instituce. A právě tomuto zjednodušení je podřízen i prostor hvězdárny jako takový. Zpřehlednění poměrně komplikované prostorové a provozní koncepce je hlavním motívem návrhu. Ovšem ne za cenu zničení v mnohém hodnotného architektonického výrazu.

Koncepce návrhu tedy vychází ze zásadního zjednodušení fungování celého areálu. Symbolické propojení s Hvězdárnou s Planetáriem přes nové řešení venkovní předprostor dodává veřejnému prostranství jasnou funkci. Spolu s klesajícím terénem o 1/2 podlaží je pak docíleno vytvoření příjemného neformálního shromažďovacího prostoru. Díky snížení nástupu do budovy hvězdárny je pak kompletně zpřístupněno původně částečně podzemní podlaží. To se stává novým nástupním prostorem, který je propojen nejen s veřejným předprostorem, ale i se zahradou, a to jak vizuálně, tak funkčně.

Samotný nové pojednaný vstup do budovy je pak řešen přístavbou převýšeného vstupního foyer se schodiště a výtahem. Vzniká tak nový reprezentativní prostor pro návštěvníky, vizuálně propojený s okolím a symbolicky i s planetáriem. Právě nové umístění hlavní vertikální komunikace umožňuje stavebně nenásilné, jednoduché a především bezbariérové zpřístupnění celého provozu. Na schodiště a výtah tak navazuje jak vstupní foyer, tak výstavní a vzdělávací prostory a jednotlivé sály, tak samotná nová pozorovatelská kopule.

Jednoduchá přístavba také umožňuje flexibilně rozdělovat jednotlivé části hvězdárny a vzniká možnost pronajmout nebo jinak využít pouze multifunkční sál v kombinaci s přednáškovým sálem, aniž by bylo nutné zapojit další výstavní prostory nebo křížit jejich funkce.

Provozní jednoduchost je také popsána do administrativní a kancelářské části budovy. Tyto jsou přístupné zvlášť zaměstnaneckým vstupem a propojeny původním schodištěm. Funkčně jsou pak jednotlivé části logicky odděleny a propojeny s potřebnými provozy.

Důležitým prvkem návrhu je propojení objektu se zahradou. Ta se díky přímému napojení na foyer a vstupní prostor stává důležitou součástí fungování hvězdárny. Otevírají se tak nové možnosti osvětové a vzdělávací činnosti se zapojením dalších exteriérových aktivit, které mohou doplnit již tak kvalitní návštěvnícky program. Návrh pracuje s novým prostorem pro Tellurium, které se dnes využívá při exkurzích a je velmi názorným a zajímavým nástrojem. Stejně tak důležitým prvkem návrhu je podpoření využití původního planetária, jehož kvalita a zpracování má především v kontextu rychlých moderních digitálních technologií, silnou výpovědní hodnotu.

Hvězdárna se v návrhu stává komplexním flexibilním výukovým centrem, stejně jako pohodlným a účelným pracovištěm. S typickou siluetou a hmotovou koncepcí se hvězdárna stává opět nezaměnitelnou stavbou, jejíž návštěvu si budou pamatovat další generace návštěvníků.

TABULKA BILANCÍ

Plochy		
Zastavěná plocha - objekt	965,00	m ²
Zastavěná plocha - objekt	1838,00	m ²
Nezpevněné plochy - zelen	6 342,00	m ²
Celková plocha řešeného území	9 145,00	m²
pos. p. 6. 569/1, 570/6, 675, 569/3, st. 243 v k. ú. Třeběš		
Hrubá podlažní plocha	2 637,00	m ²
Čistá podlažní plocha	2 063,00	m ²

Obestavěný prostor		
Obestavěný prostor vyčpěný	9 050,00	m ³
Obestavěný prostor nevypěpěný	1 400,00	m ³
Obestavěný prostor celkem	10 450,00	m³
Náklady na m ³ obestavěného prostoru bez DPH	10 000,00	Kč
Investiční náklady celkem bez DPH	104 500 000,00	Kč

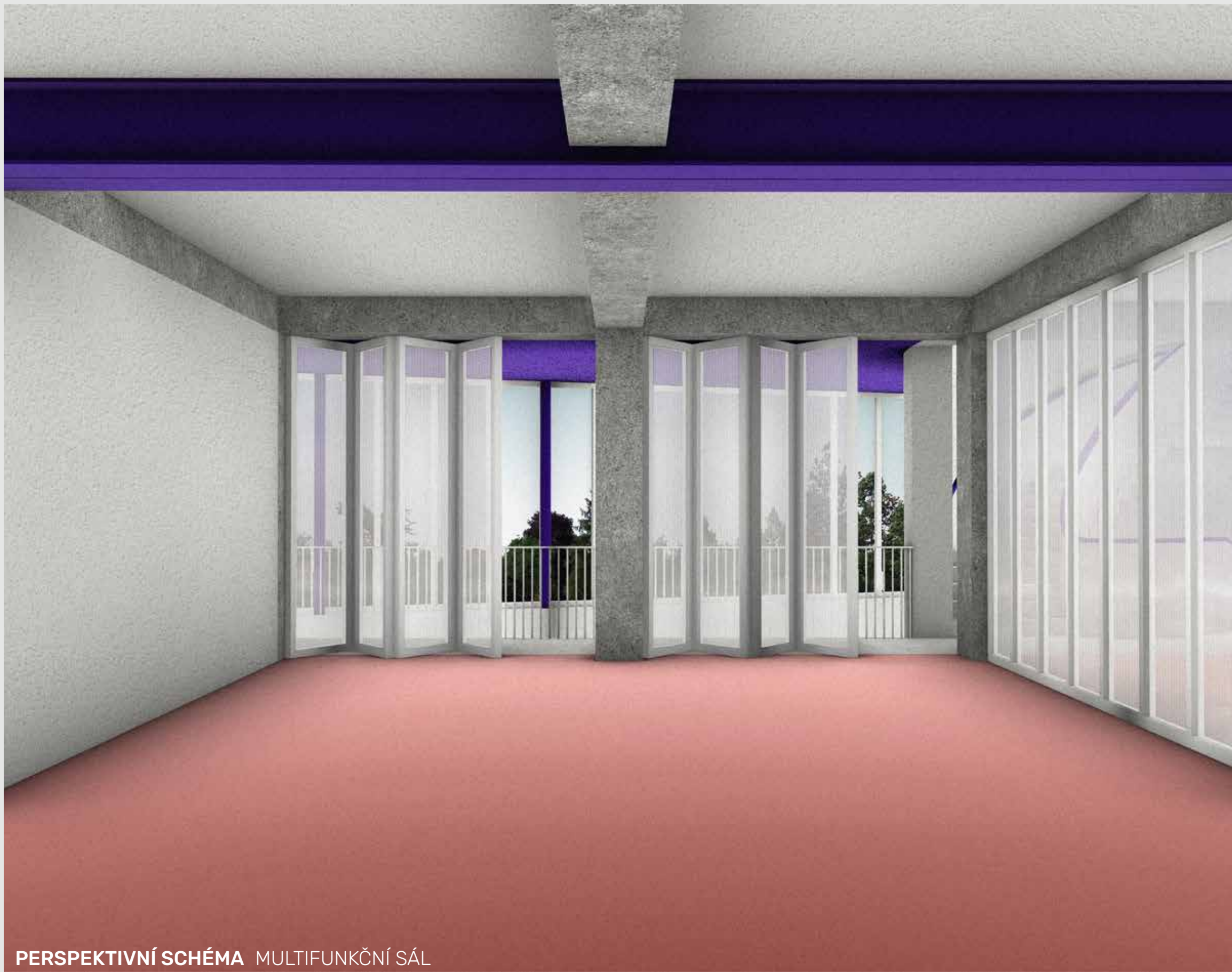
Obálka budovy		
Plochy otvory (okenní, dveřní apod.)	420,00	m ²
Plochy vnější (stěny)	1 446,00	m ²
Plocha střešního pláště	982,00	m ²
Obálka budovy celkem	3 048,00	m²
vč. kopulí		



PERSPEKTIVNÍ SCHÉMA VSTUPNÍ FOYER



PERSPEKTIVNÍ SCHÉMA SCHODIŠTĚ



PERSPEKTIVNÍ SCHÉMA MULTIFUNKČNÍ SÁL