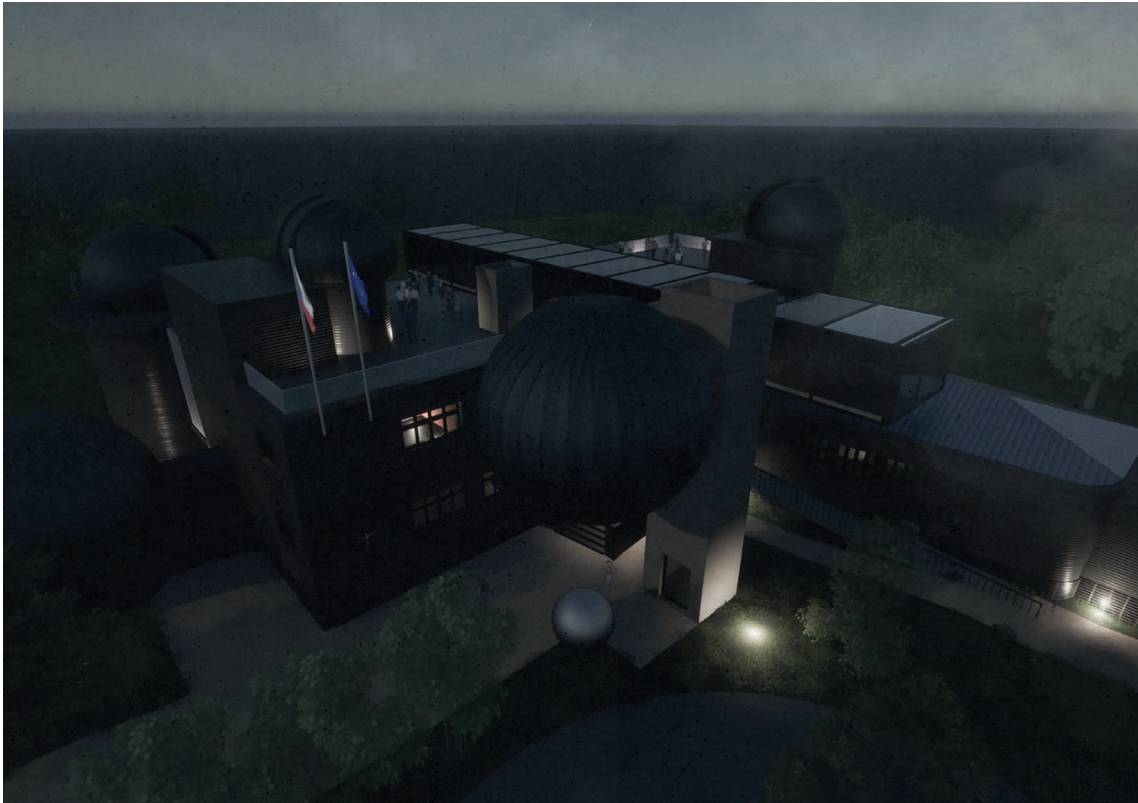


SITUACE 1 NP M 1:200



PLANETÁRIUM HRADEC KRÁLOVÉ

Současná budova ve své podobě je krásná i funkční. K plnému rozvinutí jejího potenciálu je však třeba technických úprav. Delikátnost pozorování hvězdné oblohy se projevuje v souvislosti s přehříváním stávky. Navrhujeme tedy budovu zateplit a obalit teplo odrážejícím šedivým vlnitým plechem. Z podobného materiálu budou také nové kopule pozorovatelů. Dispoziční řešení planetária se nijak významně nezmění. Přibylý ovšem 2 výtahy, jeden pro pracovníky a osoby se sníženou schopností pohybu a druhý expresní pro návštěvníky nové pozorovatelny a vyhlídkové lávky a střešní terasy. Právě tato hmotová kompozice dvou kvádrů a zdánlivě levitující koule pozorovatelny je novou dominantou celého areálu. V rámci úprav dispozic se předpokládá vytvoření rampy pro bezbariérový přístup, která ústí do vstupní haly. Ta byla rozšířena o prostor pro stálou expozici a je také zvětšena pocitově díky novým proskleným příčkám do kanceláří. Dojde tak ke zpřehlednění a zvýšení transparentnosti celého prostoru. V návrhu se počítá také se zprovozněním sluneční věže, stejně jako s návazností provozu v multimediálním a výstavním sále. Potřebnou opravou a očištěním by měl projít také přednáškový sál. Stávající malé planetárium bude obnoveno, zároveň zůstávají zachovány všechny stávající pozorovatelny.

POHLED JIŽNÍ M 1:200



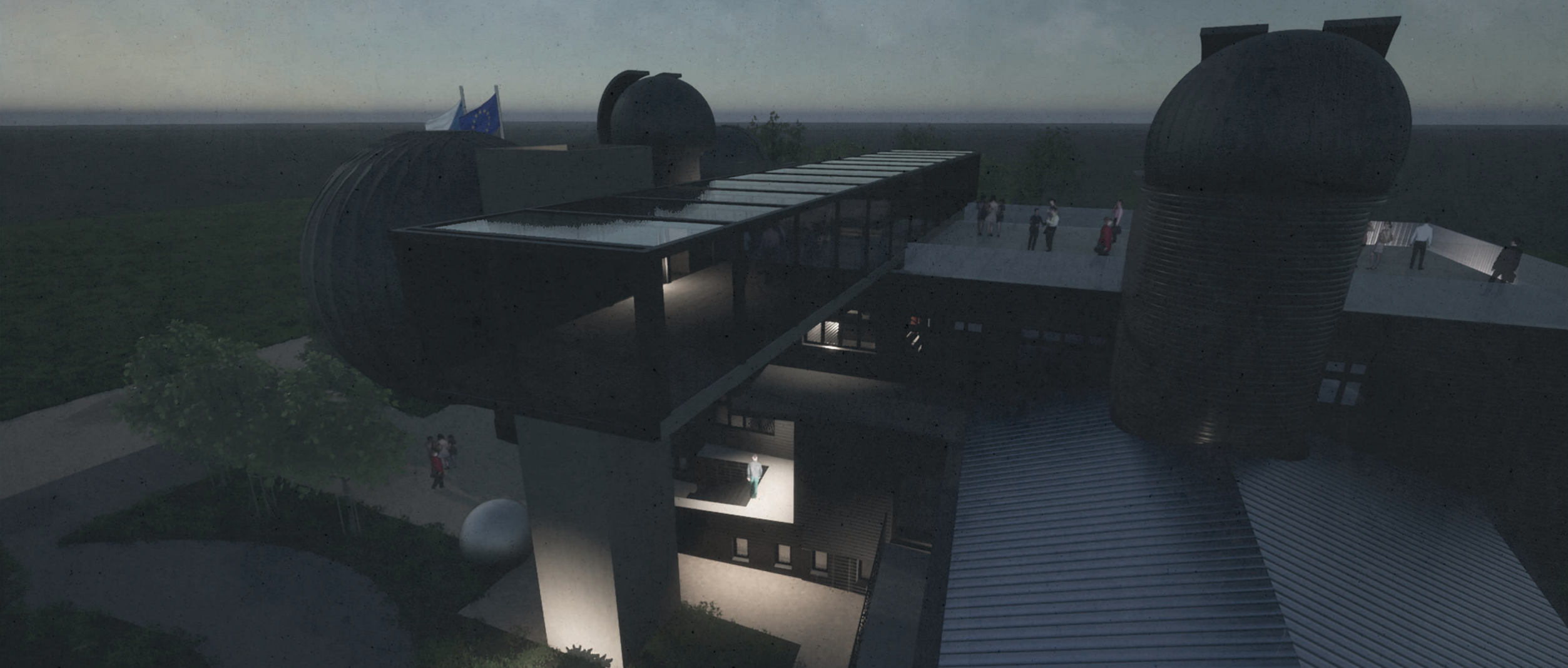
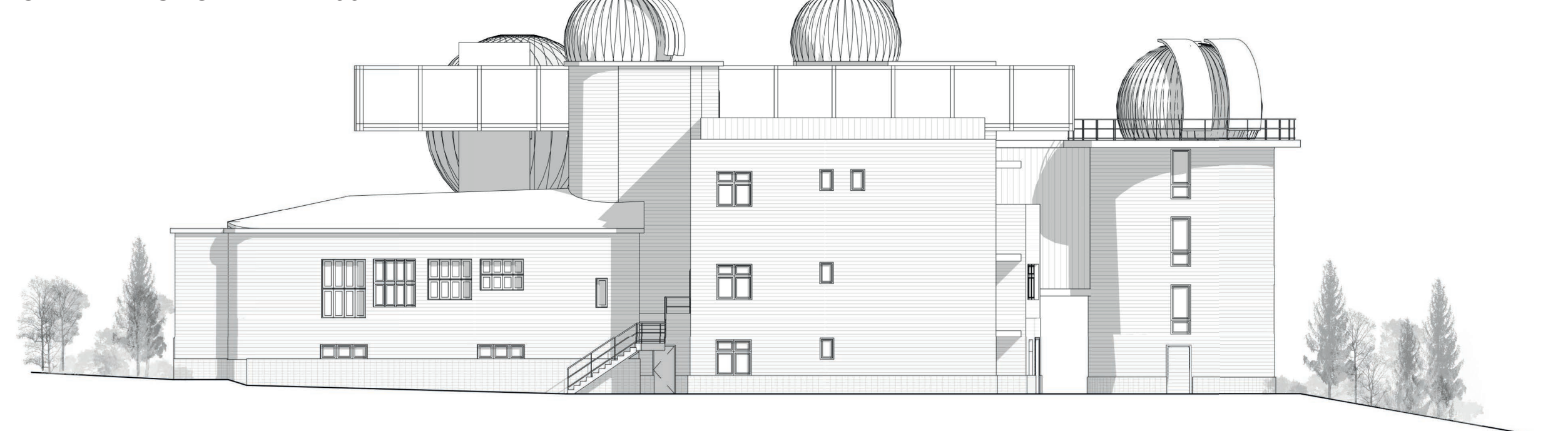
POHLED SEVERNÍ M 1:200



POHLED ZÁPADNÍ M 1:200

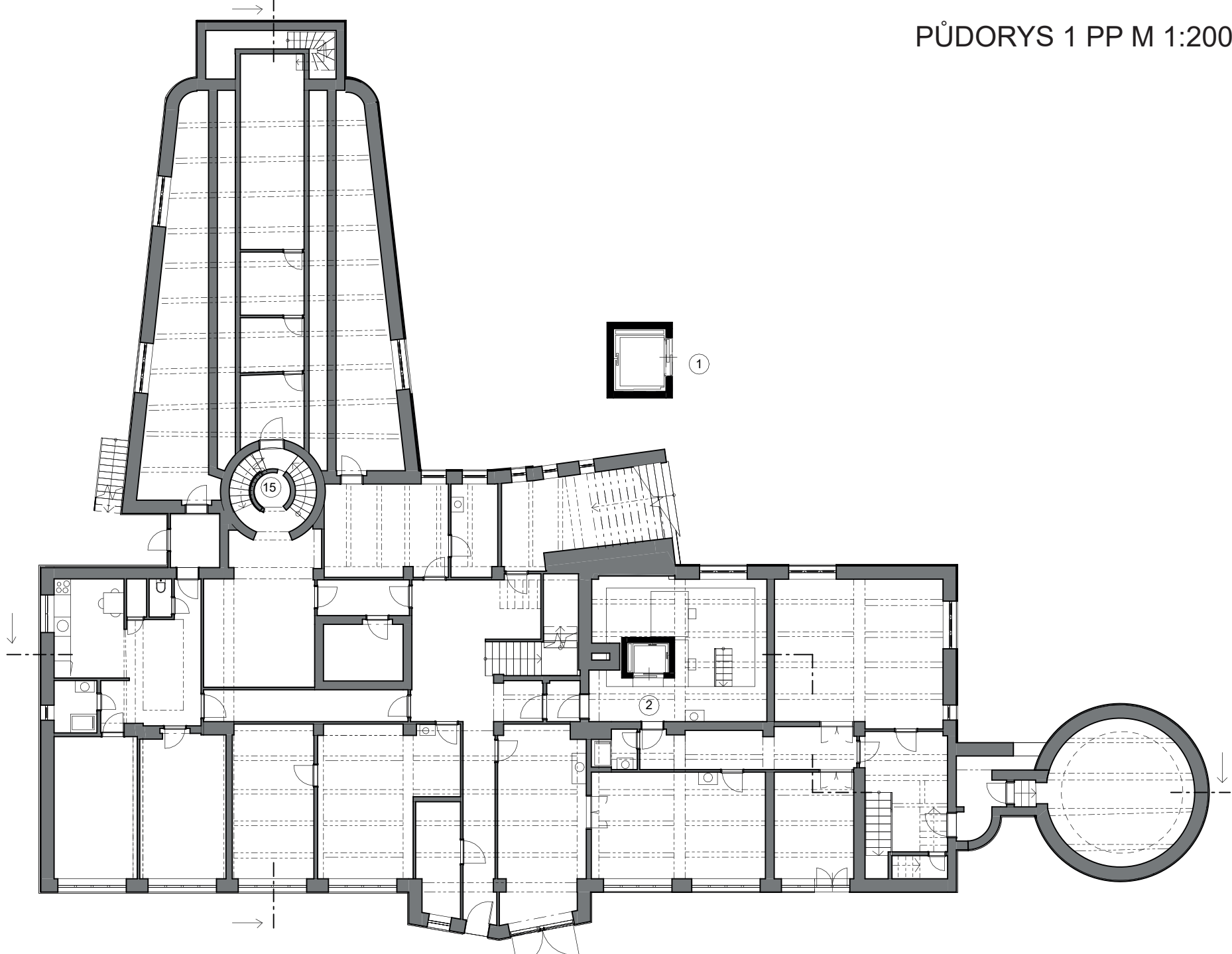


POHLED VÝCHODNÍ M 1:200

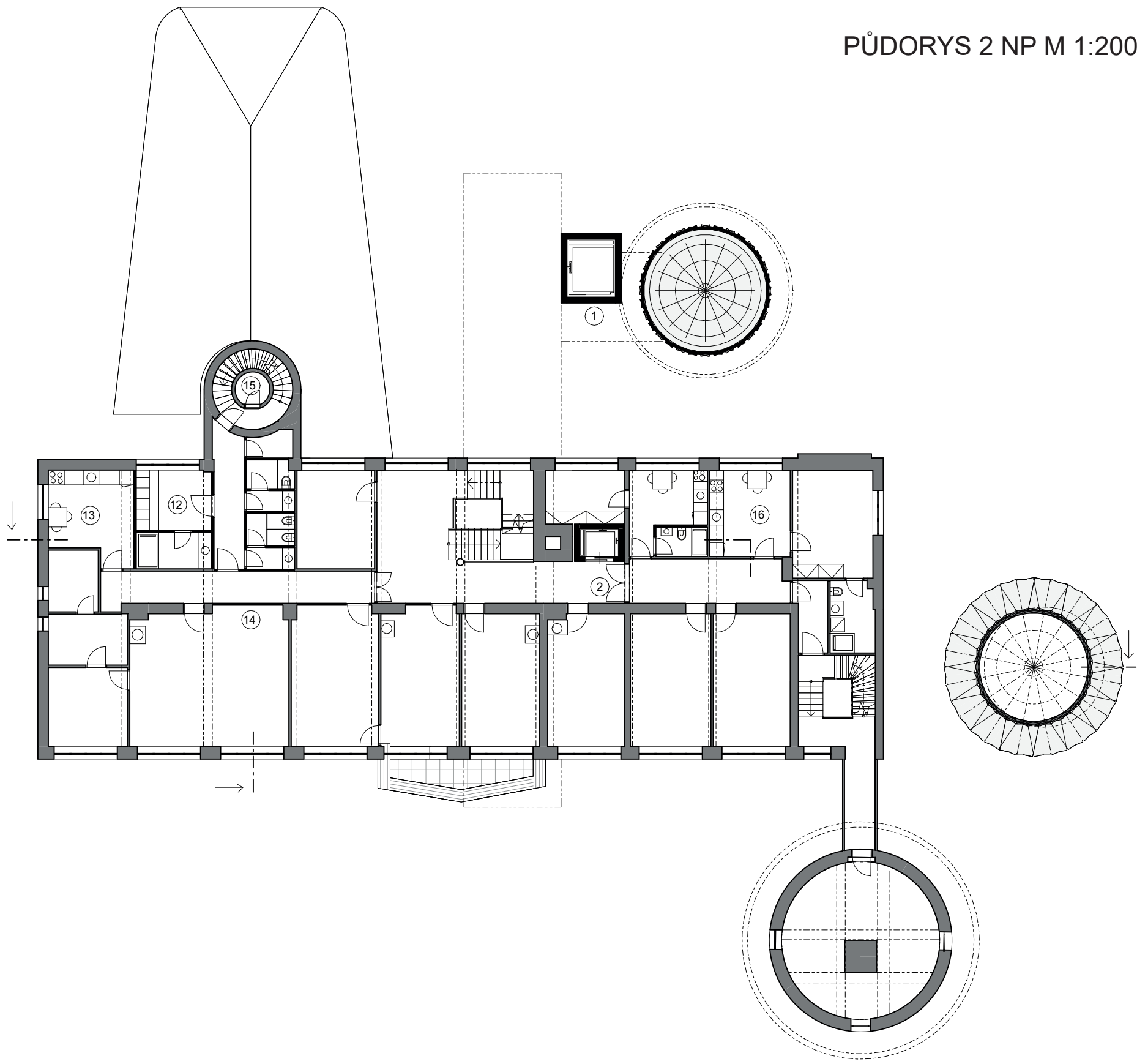




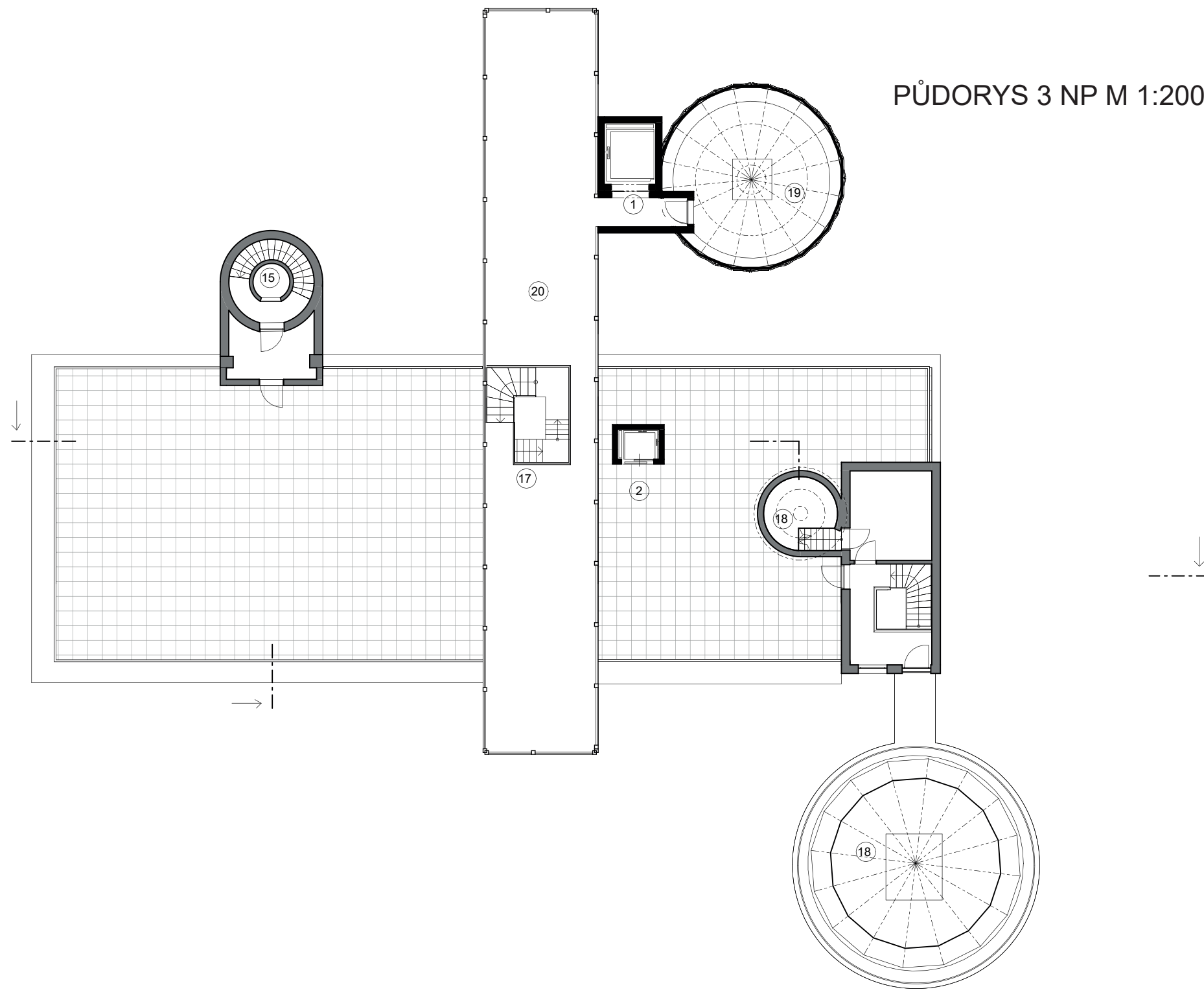
PŮDORYS 1 PP M 1:200



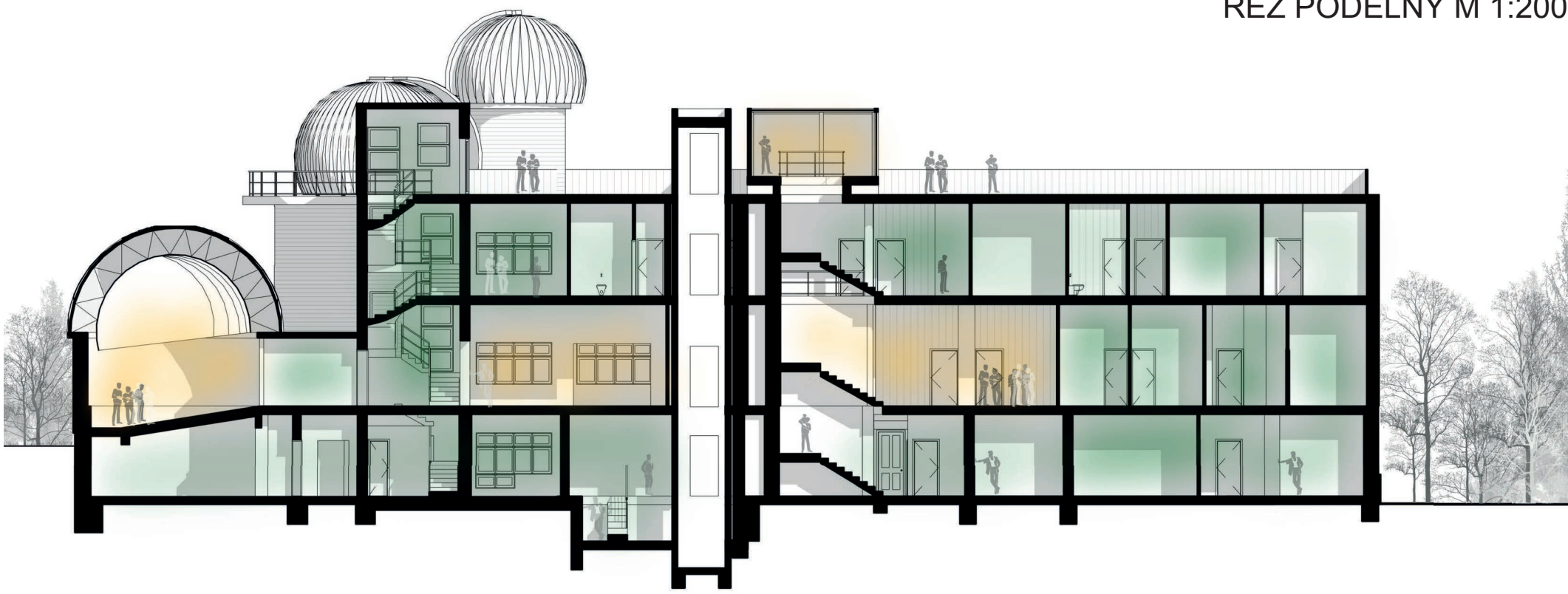
PŮDORYS 2 NP M 1:200



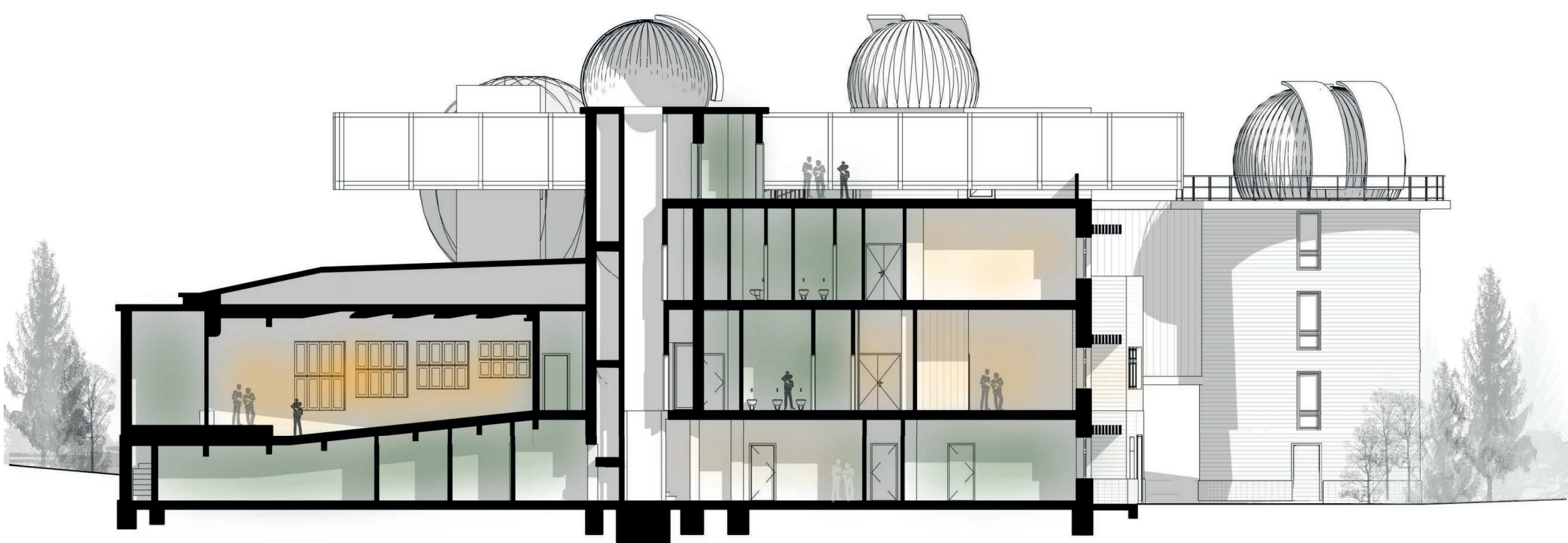
PŮDORYS 3 NP M 1:200



ŘEZ PODÉLNÝ M 1:200

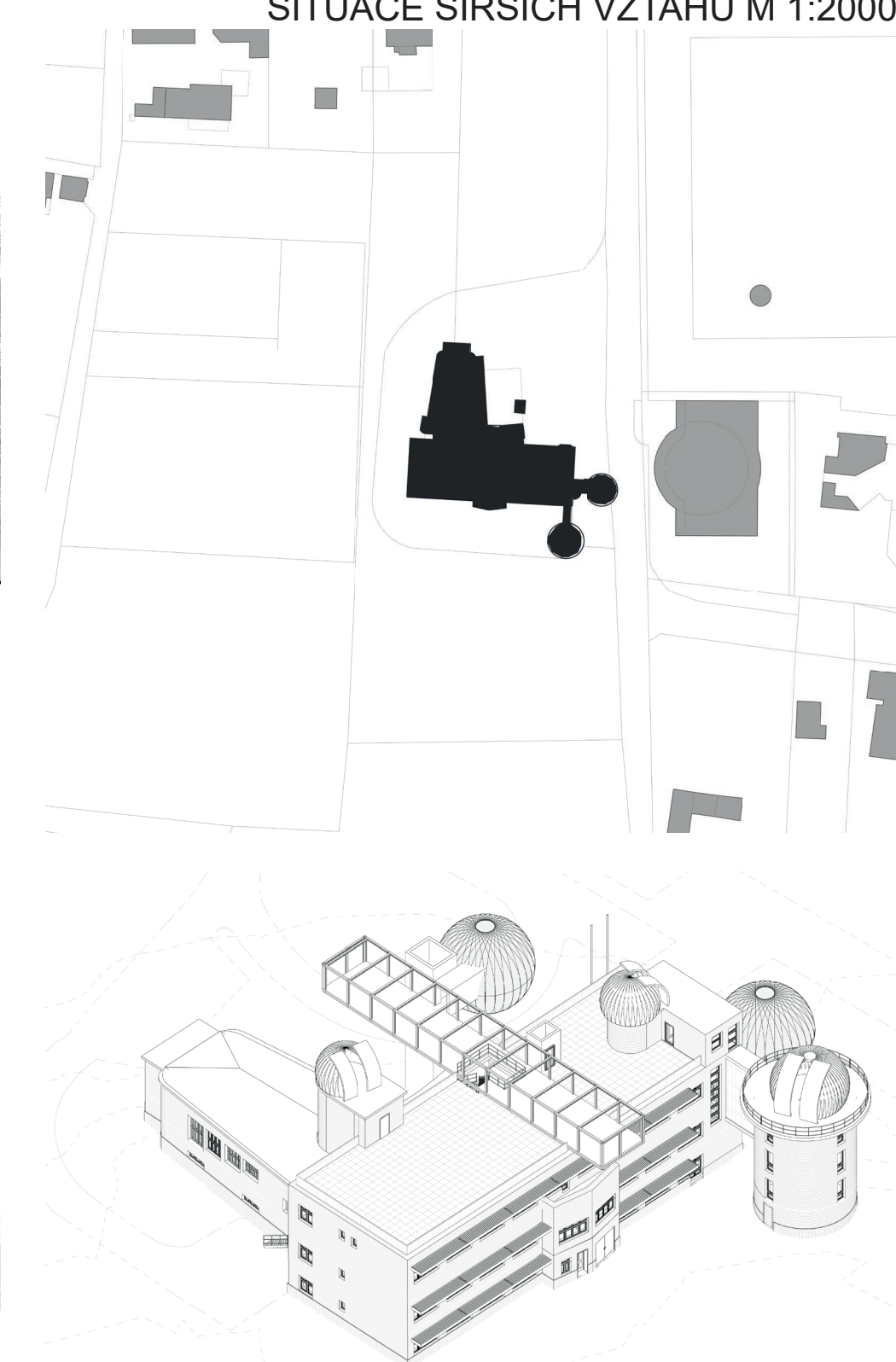


ŘEZ PŘÍČNÝ M 1:200



- | | | | |
|---|---|---|---|
| ① | Expresní výtah na střechu | ⑧ | Trvalá expozice |
| ② | Výtah pro bezbarierový přístup do všech pater | ⑨ | Výstavní sál |
| ③ | Rampa pro bezbarierový přístup | ⑩ | Multimediální sál |
| ④ | Prodejní pult | ⑪ | Obnovené malé planetárium – snížená podlaha |
| ⑤ | WC invalida | ⑫ | Šatna a sprcha – ČHMÚ |
| ⑥ | Prodejní automaty | ⑬ | Čajová kuchyňka ČHMÚ |
| ⑦ | Zamykací šatny | ⑭ | Prosklená příčka do kanceláří |

SITUACE ŠIRŠÍCH VZTAHŮ M 1:2000



- | | |
|---|---|
| ⑮ | Obnovená sluneční věž |
| ⑯ | Služební byty – planetárium |
| ⑰ | Protažení hlavního schodiště na střechu |
| ⑱ | Stávající pozorovatelny |
| ⑲ | Nová pozorovatelna |
| ⑳ | Výhledová prosklená lávka |

