



LEGENDA:



ŘEŠENÁ ČÁST STAVAJÍCÍ BUDOVY
adresa: výše odborná škola zdravotnická a střední zdravotnická
škola, Hradec Králové
Komenského 234/6, 50003 Hradec Králové, Česko
k.n.: Hradec Králové 16468731, p.č.: 691/10
Pozemky v majetku investor

Katastrální mapa

Hlavní Vstup

Vedlejší Vstup

Podzemní hydrant

POZNÁMKY
ŘEŠENÁ STAVBA SE NACHÁZÍ V INTERIORECH PODNÍM PROSTORU
STAVAJÍCÍ BUDOVY. DO EXTERIERU BUDE STAVEBNĚ ZASAHOVÁNO
PODLE NOVÝCH PŮH V STŘEDNÍ PLÁSTI V EXTERIERU
BUDOVY BUDE UMÍSTĚN SKLAD MATERIÁLŮ A STAVEBNÍ VÝTĚH.



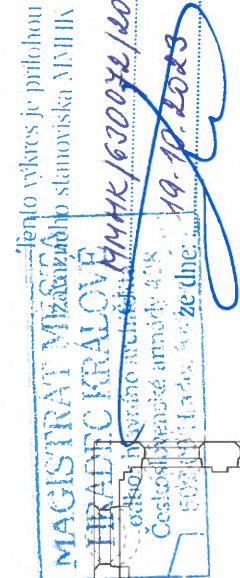
Investor		KRAJ VÝŠKOVSKÝ KRAJ		Provozárka státní 1245 500 03 Hradec Králové	
Město stavby		Výškovice 234/6, 50003 Hradec Králové, Česko		K.ú.: Hradec Králové (728519), p.č.: st. 299	
Město projektant		Ing. Radka Dědina		Ing. Radka Dědina	
Výprací		Tomáš Ondráček		Základní	
Číslo		SITUACNÍ VÝKRESY		Základní	
Město		Stavební úpravy objektu spojené s vestavbou do podlaží		VOSZ A SZS Hradec Králové - zpracování PD	
Ověřil:		KOORDINAČNÍ SITUACNÍ VÝKRES		C.3	

Tento výkres je přílohou
závažného stanoviska MÚPIK OLA

**MAGISTRAT MĚSTA
HRADEC KRÁLOVÉ**
odbor hlavního architekta
Čestkoslovenské armády 408
502 00 Hradec Králové

č.j. **MMHK/630042/PD23/HA/KO**

ze dne: **19.10.2023**



PROJEKČNÍ VÝTAH
 ROZMĚRY SÁDNY (Š x V): 1600 mm x 1750 mm – ČISTÝ VÝTŘNÍ ROZMĚR
 PROJEKČNÍ VÝTAH: 1000 mm
 HORNÍ PŘEČZÍ VÝTAH: 2600 mm
 ROZMĚRY KABINY (Š x H x V): 1100 mm x 1400 mm x 2200 mm
 OTEVÍRAK (S VÝAUTOMATICE TELESKOPICE 2 PANELOVÉ 900 mm x 2000 mm
 NÁSOBÍ / POČET OSOBY: 500 kg / 8 OSOBY
 JENOVITIA RYCHLOSTI: 1 m/s

Tabulka místností 3NP – návrh		
Číslo	Název	Účel
300	KL. MÍSTNOST	6,45
301	PŘEDSÍNA	PVC
302	SPROVNÁ	MALEBA
303	LABORATOR	MALEBA
304	SKLADOV. MÍSTNOST	MALEBA
305	KL. MÍSTNOST	MALEBA
306	KL. MÍSTNOST	MALEBA
307	KL. MÍSTNOST	MALEBA
308	KL. MÍSTNOST	MALEBA
309	KL. MÍSTNOST	MALEBA
310	KL. MÍSTNOST	MALEBA
311	KL. MÍSTNOST	MALEBA
312	KL. MÍSTNOST	MALEBA
313	KL. MÍSTNOST	MALEBA
314	KL. MÍSTNOST	MALEBA
315	KL. MÍSTNOST	MALEBA
316	KL. MÍSTNOST	MALEBA
317	KL. MÍSTNOST	MALEBA
318	KL. MÍSTNOST	MALEBA
319	KL. MÍSTNOST	MALEBA
320	KL. MÍSTNOST	MALEBA
321	KL. MÍSTNOST	MALEBA
322	KL. MÍSTNOST	MALEBA
323	KL. MÍSTNOST	MALEBA
324	KL. MÍSTNOST	MALEBA
325	KL. MÍSTNOST	MALEBA
326	KL. MÍSTNOST	MALEBA
327	KL. MÍSTNOST	MALEBA
328	KL. MÍSTNOST	MALEBA
329	KL. MÍSTNOST	MALEBA
330	KL. MÍSTNOST	MALEBA
331	KL. MÍSTNOST	MALEBA
332	KL. MÍSTNOST	MALEBA
333	KL. MÍSTNOST	MALEBA
334	KL. MÍSTNOST	MALEBA
335	KL. MÍSTNOST	MALEBA
336	KL. MÍSTNOST	MALEBA
337	KL. MÍSTNOST	MALEBA
338	KL. MÍSTNOST	MALEBA
339	KL. MÍSTNOST	MALEBA
340	KL. MÍSTNOST	MALEBA
341	KL. MÍSTNOST	MALEBA
342	KL. MÍSTNOST	MALEBA
343	KL. MÍSTNOST	MALEBA
344	KL. MÍSTNOST	MALEBA
345	KL. MÍSTNOST	MALEBA
346	KL. MÍSTNOST	MALEBA
347	KL. MÍSTNOST	MALEBA
348	KL. MÍSTNOST	MALEBA
349	KL. MÍSTNOST	MALEBA
350	KL. MÍSTNOST	MALEBA
351	KL. MÍSTNOST	MALEBA
352	KL. MÍSTNOST	MALEBA
353	KL. MÍSTNOST	MALEBA
354	KL. MÍSTNOST	MALEBA
355	KL. MÍSTNOST	MALEBA
356	KL. MÍSTNOST	MALEBA
357	KL. MÍSTNOST	MALEBA
358	KL. MÍSTNOST	MALEBA
359	KL. MÍSTNOST	MALEBA
360	KL. MÍSTNOST	MALEBA
361	KL. MÍSTNOST	MALEBA
362	KL. MÍSTNOST	MALEBA
363	KL. MÍSTNOST	MALEBA
364	KL. MÍSTNOST	MALEBA
365	KL. MÍSTNOST	MALEBA
366	KL. MÍSTNOST	MALEBA
367	KL. MÍSTNOST	MALEBA
368	KL. MÍSTNOST	MALEBA
369	KL. MÍSTNOST	MALEBA
370	KL. MÍSTNOST	MALEBA
371	KL. MÍSTNOST	MALEBA
372	KL. MÍSTNOST	MALEBA
373	KL. MÍSTNOST	MALEBA
374	KL. MÍSTNOST	MALEBA
375	KL. MÍSTNOST	MALEBA
376	KL. MÍSTNOST	MALEBA
377	KL. MÍSTNOST	MALEBA
378	KL. MÍSTNOST	MALEBA
379	KL. MÍSTNOST	MALEBA
380	KL. MÍSTNOST	MALEBA
381	KL. MÍSTNOST	MALEBA
382	KL. MÍSTNOST	MALEBA
383	KL. MÍSTNOST	MALEBA
384	KL. MÍSTNOST	MALEBA
385	KL. MÍSTNOST	MALEBA
386	KL. MÍSTNOST	MALEBA
387	KL. MÍSTNOST	MALEBA
388	KL. MÍSTNOST	MALEBA
389	KL. MÍSTNOST	MALEBA
390	KL. MÍSTNOST	MALEBA
391	KL. MÍSTNOST	MALEBA
392	KL. MÍSTNOST	MALEBA
393	KL. MÍSTNOST	MALEBA
394	KL. MÍSTNOST	MALEBA
395	KL. MÍSTNOST	MALEBA
396	KL. MÍSTNOST	MALEBA
397	KL. MÍSTNOST	MALEBA
398	KL. MÍSTNOST	MALEBA
399	KL. MÍSTNOST	MALEBA
400	KL. MÍSTNOST	MALEBA
401	KL. MÍSTNOST	MALEBA
402	KL. MÍSTNOST	MALEBA
403	KL. MÍSTNOST	MALEBA
404	KL. MÍSTNOST	MALEBA
405	KL. MÍSTNOST	MALEBA
406	KL. MÍSTNOST	MALEBA
407	KL. MÍSTNOST	MALEBA
408	KL. MÍSTNOST	MA

Cellková plocha [m²] 136,14

3.NP= +9,800

ERVENĚ NAVRHOVÁNÉ KONSTRUKCE

[illegible]

D.1.

NOSNÉ KONSTRUKCE:

REVOLUČNÍ ŽELEZOBETONOVÁ KONSTRUKCE SCHODIŠTĚ

**PRÍLOHA IL 175 MM, BROUŠENÝ CHLADNÝ BLOK PEVNOSTI P10 NA ZDÍČ PĚNU -
POVRCHOVÁ ÚPRAVA - JÄOROVÁ OMÍTKA**

LEGENDA:

pu

ŘEŠENÝ PROSTOR
DÍL PROSTOR

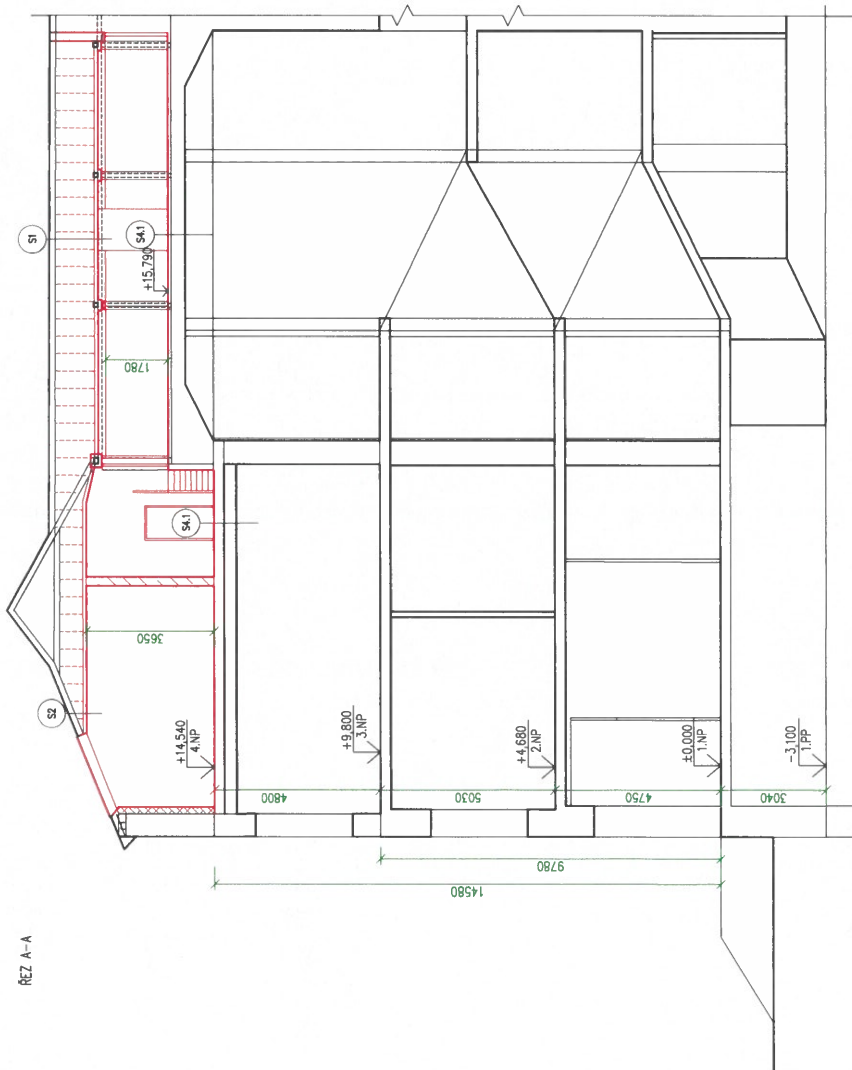
STÁVAJÍCÍ KONSTRUKCE

(ZDIVO, PRÍČKY APOD.)

OBRYSY NOVÝCH KONSTRUKCÍ

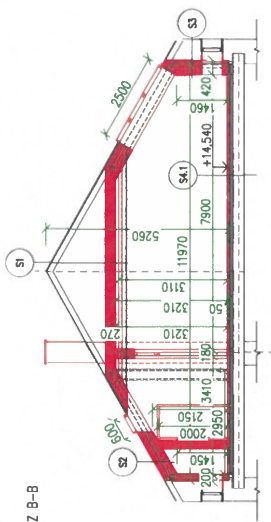
 NEBESENÝ PROSTOR, ZBEKONS TRUOVANO

REZ A-A

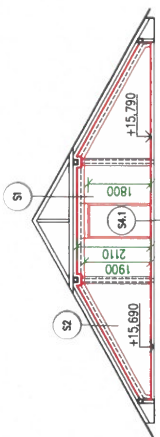


- S1**
- střešní krytina - šablona
 - pojistná hydroizolace osf. pás 2mm
 - prkenné bednění tl. 24mm
 - krov
 - větrná mezera tl. 40mm
 - tl. minerální izolace tl. 200mm
 - parozábrana plastová fólie lehkého typu s hliníkovou vstřevou
 - tl. bedňová izolace tl. 60mm 55kg/m³
 - ocelový rást sádk podhledu
 - tl. bedňová izolace tl. 60mm 55kg/m³
 - sádk protipožární podhled tl.15 mm
 - ocelový rást akustického podhledu
 - minerální izolace tl.50 mm
 - akustický podhled tl.19 mm
- S2**
- střešní krytina - šablona
 - prkenné bednění tl. 24mm
 - krov
 - větrná mezera
 - tl. minerální izolace tl.120mm
 - tl. desky pír tl. 80 mm
 - parozábrana plastová fólie lehkého typu s hliníkovou vstřevou
 - tl. bedňová izolace tl. 60mm 55kg/m³
 - ocelový rást sádk podhledu
 - sádk protipožární podhled tl.15 mm
 - ocelový rást akustického podhledu
 - minerální izolace tl.50 mm
 - akustický podhled tl.19 mm
- S3**
- obvodové zdvo z piných cihel tl. 600mm
 - tl. minerální izolace tl. 200mm
 - parozábrana plastová fólie lehkého typu s hliníkovou vstřevou
 - sádk přístěna s ocelovou podkonstrukcí
- S4.1**
- viný zátěžový tl.33 se zánky tl. 6mm
 - spárovací tmel
 - podlahový prvek 1500x500x30mm izolant dřevot. deska 10mm
 - vyrovnávací podsp. min.10-33 mm
 - stojanýc nadbetonka
- S4.2**
- keramické dlažba
 - flex. lepidlo sl
 - celoplošný hydroizolační nátěr
 - spárovací tmel
 - podlahový prvek 1500x500x30mm izolant dřevot. deska 10mm
 - vyrovnávací podsp. min.10-27 mm
 - stojanýc nadbetonka

REZ B-B



REZ C-C



ČERVENÉ NAVRHOVÁNÉ KONSTRUKCE

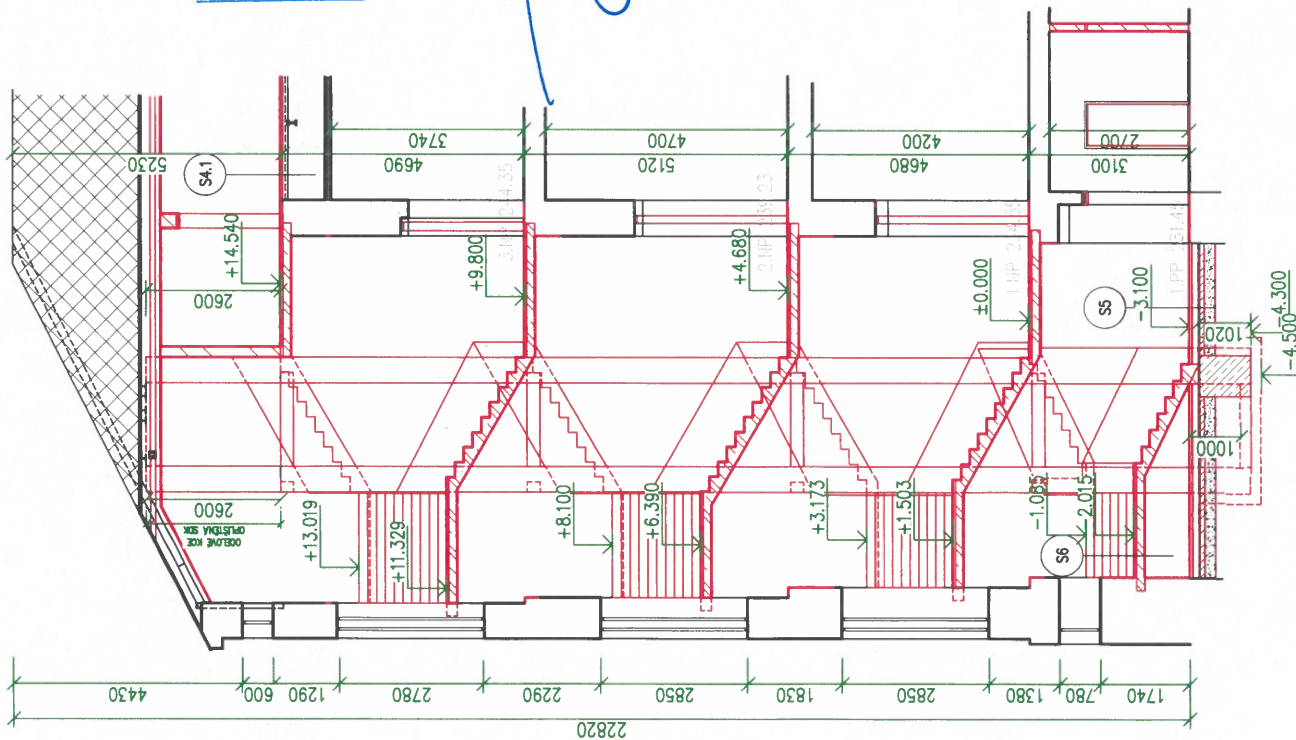
Investor		KRALOVÉHRADEC KRAJ		Supl. PD	
Meno stavby		Přemysla náměstí 1245, 500 03 Hradec Králové		Datum	
Mimo stavby		Výšší odborná škola zdravotnická a Střední zdravotnická škola, Komenského 234/6, 50003 Hradec Králové, Česko		Práci	
Mimo stavby		K. u. Hradec Králové (728519) p.č. st. 299		Práci	
Název projektu		Ing. Radek Dědina		Práci	
Výkon		Tomáš Ondráček		Práci	
Cena		ARCHITEKTONICKOSTAVEBNÍ ŘEŠENÍ		Práci	
Mimo stavby		Slavební úpravy objektu spojené s vestavbou do podkrovní VOŠZ A SZŠ Hradec Králové - zpracování PD		Práci	
Ověření		REZ A-A, B-B, C-C NÁVRH		Práci	
				D.1.1.16	

Tento výkres je přílohou
závazného stanoviska MÚK OHA

MAGISTRÁT MĚSTA
HRADCE KRÁLOVÉ
odbor hlavního architekta
Čestkoslovenské armády 418
500 03 Hradec Králové

č.j. MHK/630042/2023/HA/KO

ze dne 19.10.2023



MAGISTRÁT MĚSTA
HRADEC KRÁLOVÉ
odbor hlavního architekta
Čestkoslovenské armády 408
500 03 Hradec Králové

Tento výkres je přílohou
závazného stanoviska MVHLK OLA

č.j.: MMHK/670042/2013/HK/O

ze dne: 19.10.2013

-1-

S41

S5

S6


- vinyl žitěžový tř.33 se zámkem tl. 6mm
- spárovací tmel
- podlahový prvek 1500x500x30mm izolant dřevotř. deska 10mm
- vyrovnávací podsyp min. 10-33 mm
- stávající nabeťováka

- vinyl tř. 33 tl. 6 mm
- samonivelační stěrka na centové bázi tl. cca 4 mm
- betonová mazanina C20/25 XC1 tl.50mm
- separační PE folie tl.0,2mm
- TI EPS 200 $\lambda_{\text{max}}=0,037\text{W/mK}$, tl.120mm
- Hydroizolace z SBS modifikovaného asfaltu, vložkou ze skleněné tkaniny o plošné hmotnosti 200 g/m², na povrchu se separačním posypem. Součástí difúze radonu 1,4.10-11 m².s-1, tl.4mm
- Asf. penetrační nátěr (systémové řešení dle hydroizolace)
- Podkladní beton C20/25 XC4 tl.120mm s dvojitou Kari sítí R8 150x150mm, přesah 200mm,
- Podklad z stěrky fr.8-16 tl.200mm Edef=60MPa

- nášlapná vrstva podlahy 50 mm
- žb konstrukce schodiště tl. 150 mm

ČERVENÉ NAVRHOVÁNÉ KONSTRUKCE

Investor:	KRÁLOVÉHRADECKÝ KRAJ Pivovarské náměstí 1245, 500 03 Hradec Králové IČO: 708 89 546		
Místo stavby:	Vyšší odborná škola zdravotnická a Střední zdravotnická škola, Komenského 234/6, 50003 Hradec Králové, Česko k.ú.: Hradec Králové (728519), p.č.: st. 299		
Hlavní projektant:	Ing. Radek Dědina	Zodp. projektant:	Ing. Radek Dědina
Vypracoval:	Tomáš Ondráček		
Část:	ARHITEKTONICKOSTAVEBNÍ ŘEŠENÍ	Zakazka číslo	4813
Akce:	Stavební úpravy objektu spojené s vestavbou do podkrovní VOŠZ A SZŠ Hradec Králové – zpracování PD		
Obsah:	ŘEZ D-D		

 DIGITRONIC CZ s. r. o. Šimkova 904, 500 03 Hradec Králové www.digitronic.cz, tch@digitronic.cz	Stupně PD	DSP
	Datum:	09/2023
	Revize:	00
	Formát:	A3
	Mřítko:	1:100
	Číslo výkresu	D.1.1.17