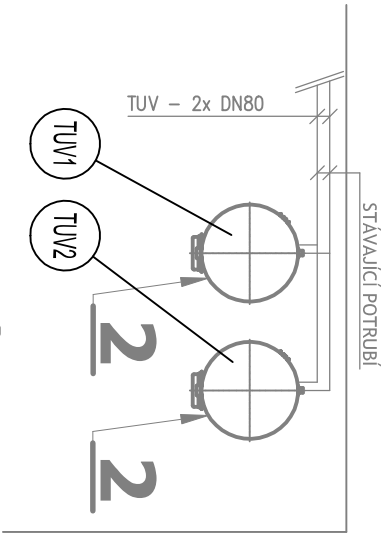


PŘIPOJENÍ ZÁSOBNÍKOVÝCH
OHŘÍVAČŮ NA VĚTEV TUV



LEGENDA POTRUBÍ

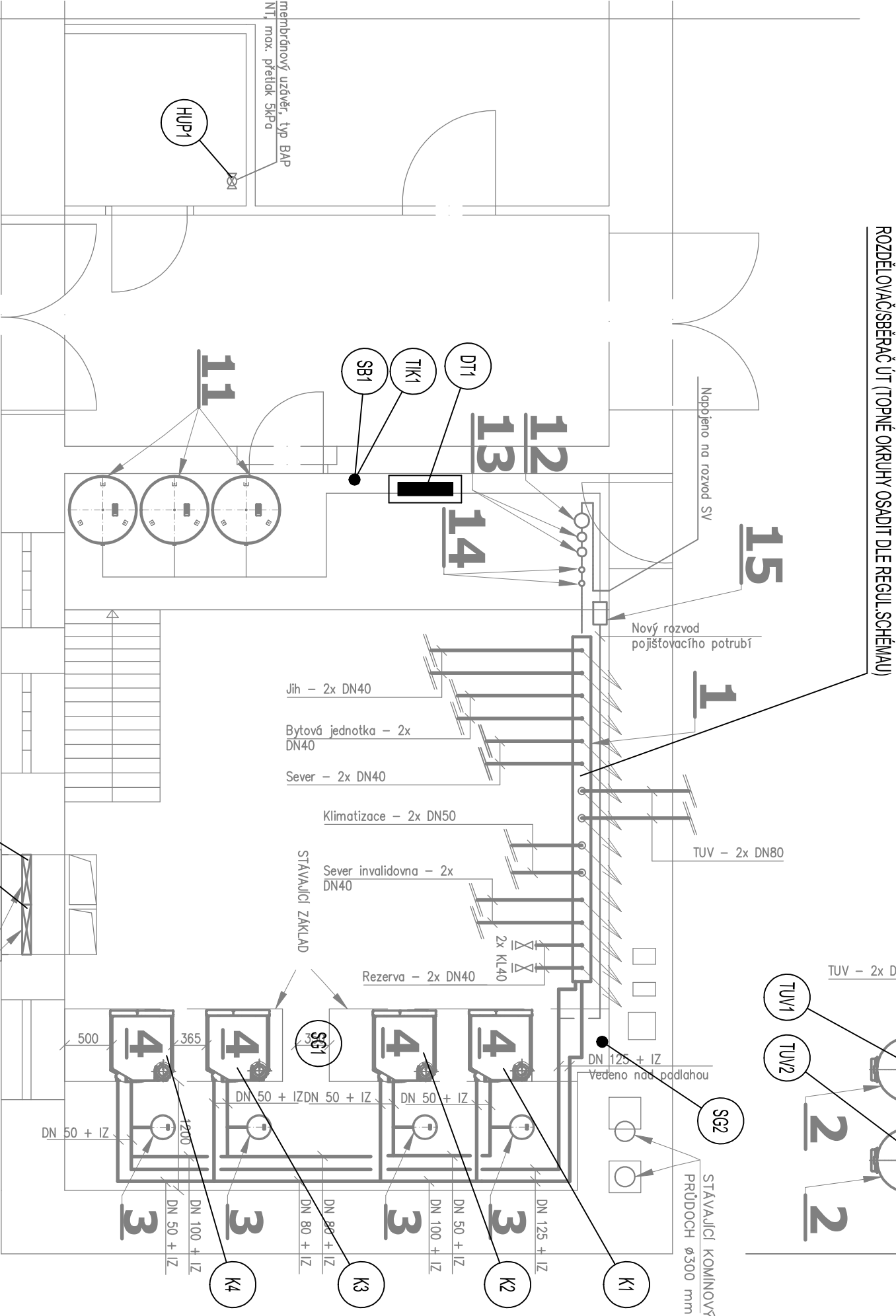
- POTRUBÍ PŘÍVODNÍ
- POTRUBÍ ZPĚTNÉ
- POTRUBÍ PŘÍVODNÍ
- POTRUBÍ ZPĚTNÉ
- POTRUBÍ POJISTNÉ
- STÁVAJÍCÍ POTRUBÍ POJISTNÉ
- NOVÉ DOPLOJENÍ STUDENÉ VODY - ZTI

LEGENDA ARMATUR

- KK - KULOVÝ KOHOUT
- VK - VYPOUŠTĚCÍ KOHOUT
- F - FILTR
- KL - MEZIPŘÍRUBOVÁ KLAPEKA
- ZK - ZPĚTNÁ KLAPEKA
- M - MANOMETR
- PV - POJISTNÝ VENTIL
- T - TERMIOMĚR
- AOV - AUTOMATICKÝ ODVZDUŠŇOVACÍ VENTIL
- STAD - VYVAŽOVACÍ VENTIL
- MK - KULOVÝ KOHOUT S KRYTKOU
- TRV1 - TROJCESTNÝ VENTIL ESBE VRG 131, DN40, kvs = 25 m3/h
- TRV2 - TROJCESTNÝ VENTIL ESBE VRG 131, DN32, kvs = 16 m3/h
- TRV3 - TROJCESTNÝ VENTIL ESBE VRG 131, DN32, kvs = 16 m3/h
- TRV4 - TROJCESTNÝ VENTIL ESBE VRG 131, DN20, kvs = 6,3 m3/h
- EUV - ELEKTRICKÝ UZAVÍRACÍ VENTIL + SERVOPOHON

LEGENDA ZAŘÍZENÍ

- SDRUŽENÝ ROZDĚLOVAČ A SBĚRAČ PRO 7 OTOPNÝCH VĚTVÍ - NOVÝ (MODUL 200, PN 6, Tmax=105°C, l=3800mm, m=214,9kg, Fixní stojan M/DN 65-200, l=600mm, m=2,5kg - 3x, m=4kg - 2x, tepelná PUR izolace M 200, m=1,9 kg)
- NEPŘÍMOTOPNÝ OHŘÍVAČ VODY STACIONÁRNÍ - STÁVAJÍCÍ (objem 500 l, rozměry 700/1924mm, max. přetlak 10 bar, + Nové osazena topná elektrická vložka TJ - 2,5 kW)
- TLAKOVÁ MEMBRÁNOVÁ EXPAZNZNÍ NÁDOBA - NOVÁ (objem 8l, rozměry: Ø272x236mm, max. přetlak 4 bar, připojení přes kulový kohout s krytkou MK3/4)
- STACIONÁRNÍ PLYNOVÝ KONDENZAČNÍ KOTEL - NOVÝ (výkon 97 kW, pojistný ventil 4 bar G3/4, přípojka spalín 100mm přípojka přiváděného vzduchu 150mm)
- TLAKOVÁ MEMBRÁNOVÁ EXPAZNZNÍ NÁDOBA - STÁVAJÍCÍ (objem 500l, rozměry: Ø740x1321mm, max. přetlak 6 bar, připojení přes kulový kohout s krytkou MK1)
- ZAŘÍZENÍ PRO AUTOMATICKÉ DOPLNĚOVÁNÍ VODY (hodnota průtoku kvs 0,4 m3/h)
- ZAŘÍZENÍ PRO DEMINERALIZACI TOPNÉ VODY (+ Směšovací zařízení pro změkčování vody)
- ZAŘÍZENÍ PRO INDIKACI STAVU DEMINERALIZAČNÍ PATRONY (+ Tlakový senzor)
- POJISTNÁ SESTAVA (Odvzdušňovací ventil DN 15, manometr, pojistňovací ventil DN 20)



ROZDĚLOVAČ SBĚRAČ ÚT (TOPNÉ OKRUHY OSADIT DLE REGUL. SCHEMATU)

LEGENDA:
ROZVADĚČ DT1
PŘÍVOD 400V/12kW (STÁVAJÍCÍ)

- ... POLOŽKA MAR
- TES1 OSADIT NA SEVERNÍ STRANU OBJEKTU
- SG1 OSADIT POD STROPEM
- SG2 OSADIT U PODLAHY

zodpovědný proj.	P. BAREŠ	Zakázka: 51/2024
vyracoval	P. BAREŠ	Datum: 06/2024
akce	REKONSTRUKCE KOTELNY Domov bez bariér Hořice, Hořice v Podkrkonoší	
výkres	MAR5 - PŮDORYS	str.č. 1/1

E

OKVITERM

O s.r.o.

MĚŘENÍ A REGULACE

tel. 495 581 320

www.ekoekviterm.cz