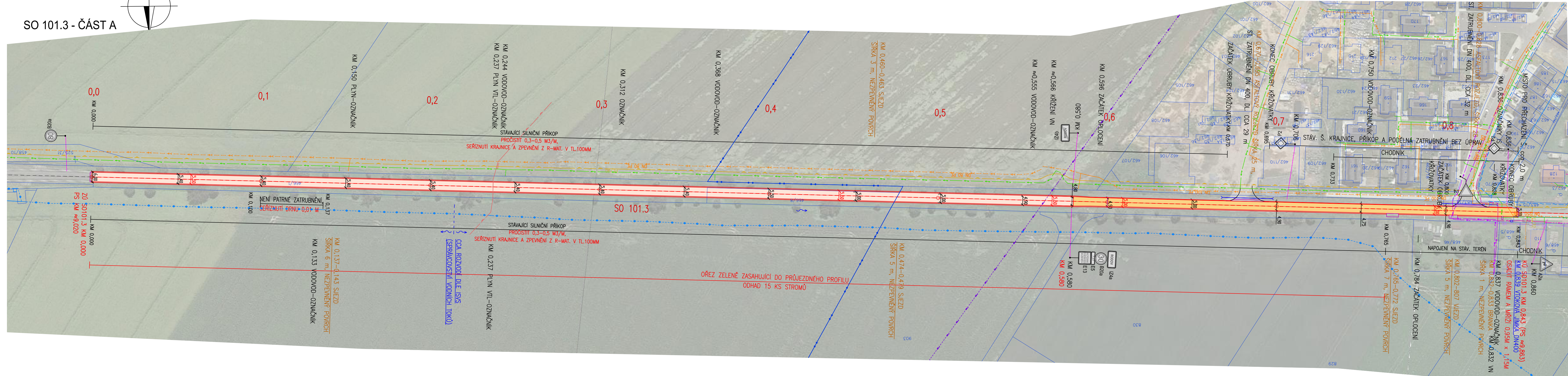
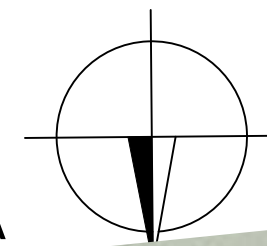






KOORDINAČNÍ SITUACE 3 - SO 101.3

SO 101.3 - ČÁST A







LEGENDA:

(LEGENDA UVEDENA PRO CELÉ ŘEŠENÉ ÚZEMÍ)

- | | |
|---|--|
|  | PROPUSTEK STÁVAJÍCÍ |
|  | OSA KOMUNIKACE |
|  | STÁVAJÍCÍ SJEZD / VJEZD, ROZJEZDY,
NAPOJENÍ |
|  | PAŘEZ PO SKÁCENÉM STROMU - ODSTRANIT |

LEGENDA POVRCHŮ:

- | | |
|---|--|
|  | KONSTRUKCIE VOZOVÝCH "EXTRAVILÁN"
RS + ASFALTOVÉ VRSTVY, NÁVYŠENÍ POVRCHU 90 MM |
|  | KONSTRUKCIE VOZOVÝCH "INTRAVILÁN"
FREZOVANÝMI ODSÁTRANÉ + RS + ASFALTOVÉ VRSTVY, BEZ NÁVYŠENÍ POVRCHU |
|  | NEZPEVNĚNÁ KRAJNICE - R-MATERIÁL
0/32 V TL. 100MM |
|  | VÝŠKOVÁ ÚPRAVA, NÁPOJENÍ :
NEZPEVNĚNÉ SJEZDY
(VYFREZOVANÝ R-MATERIÁL V TL.100mm, ŠD 300mm)
ASF. ROZJEZDY A NÁPOJENÍ
(ASF. BETON 40mm, 60mm dle typového detailu napojení vrstev) |

LEGENDA KATASTRU:

- | | | |
|------|-----------------------|--|
| ---- | HRANICE KÚ | ASF. ROZJEZDY A NAPOJENÍ |
| ---- | HRANICE KN | (ASF. BETON 40mm, 60mm dle typového detailu napojení |
| ---- | VNITŘNÍ KRESBA DLE KN | vrstev) |

LEGENDA INŽENÝRSKÝCH SÍTÍ:

(LEGENDA UVEDENA PRO CELÉ ŘEŠENÉ ÚZEMÍ)

- OPTICKÝ KABEL, HOPE TRUBKA NEBO SOUBĚH KABELŮ CETIN, a.s.
- ZAMĚŘENÝ PRŮBĚH I NEZAMĚŘENÝ PRŮBĚH
- METALICKÝ KABEL- PODZEMNÍ- ZAMĚŘENÝ PRŮBĚH, CETIN, a.s.
METALICKÝ KABEL- PODZEMNÍ- NEZAMĚŘENÝ PRŮBĚH, CETIN, a.s.
METALICKÝ KABEL CETIN, a.s.- NADZEMNÍ
NEPROVOZOVANÉ SÍTĚ, CETIN, a.s.
ELEKTRICKÝ KABEL VN ČEZ Distribuce, a.s.- NADZEMNÍ
ELEKTRICKÝ KABEL VN ČEZ Distribuce, a.s.- PODZEMNÍ
ELEKTRICKÝ KABEL VN ČEZ Distribuce, a.s.- NADZEMNÍ
ELEKTRICKÝ KABEL NN ČEZ Distribuce, a.s.- PODZEMNÍ
ELEKTRICKÝ KABEL NN ČEZ Distribuce, a.s.- NADZEMNÍ
- PLYNOVOD STL GasNet Služby, s.r.o.
PLYNOVOD VTL, GasNet Služby, s.r.o.
- VODOVOD (včetně přípojek), Vodovody a kanalizace Hradec Králové, a.s.
KANALIZACE (včetně přípojek), Vodovody a kanalizace Hradec Králové, a.s.
KANALIZACE DEŠŤOVÁ, Vodovody a kanalizace Hradec Králové, a.s.
VEŘEJNÉ OSVĚTLENÍ, OBEC RODOV - ORIENTAČNÍ PRŮBĚH
VEŘEJNÉ OSVĚTLENÍ, OBEC RAČICE - ZAMĚŘENÝ PRŮBĚH
KANALIZACE, OBEC RAČICE - ORIENTAČNÍ PRŮBĚH
KANALIZACE (včetně přípojek), OBEC HORŇOVĚS
VEŘEJNÉ OSVĚTLENÍ, - NEZAKRESLENO, OBEC HORŇOVĚS
(nezadání údaje je vyjádření mimo vozovku - nadzemní nebo vedeno v chodníku)

POZN.:

- STANÍČENÍ JEDNOTLIVÝCH OBJEKTŮ JE UVAŽOVÁNO Z MĚŘENÍ PŘI KRAJI KOMUNIKACE (LEVÉM / PRAVÉM DEL KONEČNOSTI OBJEKTU)
- STANÍČENÍ OBJEKTŮ SE PROTO V NĚKTERÝCH ÚSEKCH NEMUSÍ SHODOVAT SE STANÍČENÍM OSY KOMUNIKACE
- SANACE OKRAJŮ VOZOVEK SE PŘEDPOKLÁDÁ V ROZSAHU cca 80% Z DĚLKY OPRAVOVÁVANÉHO ÚSEKU SILNICE
- BUDE UPŘESNĚNO VIZUÁLNÍ PŘEHLEDKOU
- VE SMĚROVÝCH OBLOUCÍCH A INKRAVLACÍCH ÚSEKŮ ZUSTANE ZACHOVÁVÁNÍ ŠÍŘKA KOMUNIKACE (POKUD NEUVĚDENO JINAK), PODOBNĚJI BUDE UPŘESNĚNO V RDS.
- SMĚROVÉ SLOUPKY 21a (21b) BUDOU OSAZENY VE VZDÁLENOSTI DEL ČSN-73-6101. ÚČELOVÝCH KOMUNIKACE V EXTRAVLÁNŮ OZNÁČÍ SLOUP 21g. DEL ČSN-73-6101 (ODSTAVEC 13.1.3.2) OZNAČENÍ - NA ZELENÝCH PLOCHÁCH ODSTAVŮ STAVBU BUDOU POUŽITÝ VEGETAČNÍ ÚPRAVY SPOJIVACÍ V OHNEMUSOVÁNÍ ZEMINOU O TL. MIN. 10 CM A OSAZENÍ TRÁVINNÝM SEMENEM SE ZAČALOVÁNÍM V MNOŽSTVÍ MIN. 30G/M². ZEMINA BUDE POUŽITA HERBICIDNÍM POSTŘIKEM A TRÁVNATE PLOCHY ZASAZENÝ V SOULADU S ČSN 839011 A ČSN 83903.1
- SANACE
- ZPUSOB SANACE BUDE UPŘESNĚN NA ZÁKLADĚ POŽADÁVKŮ GEOTECHNIKA PŘI PŘEDVÁHÁNÍ
- INŽENÝRSKÉ SÍTE - ZAKRESLENÍ INŽENÝRSKÝCH SÍTÍ JE POUŽÍTE ORIENTACI, PŘI ZAHÁJENÍ VÝSTAVBY JE NUTNÉ ZMĚŘENÍ INŽENÝRSKÝCH SÍTÍ MÍSTĚ JEJICH SPRÁVCI. PROJEKTOVÝM DOKUMENTACÍ JE NUTNO PROJEDNAT SE VÝŠKOVÁ UPRAVÁ/VÝROVNĚ
- NEVÝHODNĚ OSAZENÝ POVRCHOVÝCH ZNAKŮ INŽENÝRSKÝCH SÍTÍ

SOUŘADNICOVÝ SYSTÉM:
VÝŠKOVÝ SYSTÉM:

JTSK
BAL T D.V

...	...	05/2024
Index	Změna	Datum
Kontrolováno		
Ing. Kučera M.		
Hlavní inženýr projektu		
Ing. Kučera M.		
10) - Hořínoves křiž. s III/32531		Investor
		Královéhradecký kraj
		Přirovské náměstí 1245, 500 03 Hradec Králové
	Město / Obec	Kraj
	Smíleč - Hořínoves	Královéhradecký
	Technická zpráva	Formát
	--	12xA4
	Stupeň	Mřítko
	PDPS	1:1000
	Číslo zakázky	Paré
	19/24	
	Číslo přílohy	
	C.2.3	

KOORDINAČNÍ SITUACE 3 - SO 101.3