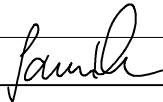



PROFESE		VENKOVNÍ KANALIZACE		ATELIER 11 HRADEC KRÁLOVÉ	
ZODPOVĚDNÝ PROJEKTANT	ING. JOSEF JAVŮREK			SPOLEČNOST S RUČENÍM OMEZENÝM	
VYPRACOVAL	ING. JOSEF JAVŮREK			JIŽNÍ 870 500 03 HRADEC KRÁLOVÉ	
HLAVNÍ INŽENÝR PROJEKTU	ING. TOMÁŠ MRÁZEK				
STAVEBNÍ ŘEŠENÍ	ING. PAVEL PICHL				
STAVEBNÍK	SOŠ VETERINÁRNÍ, PRAŽSKÁ 68, 501 01 HK				
STAVBA SOŠ VETERINÁRNÍ - HK, PRAŽSKÁ 68 OPRAVA LEŽATÉ KANALIZACE BUDOVA č.p. 68/18 a BUDOVA č.p. 77/16				ČÍS.ZAKÁZKY	572/37/0
				DRUH PROJEKTU	DPS
NÁZEV VÝKRESU VÝPIS ŠACHET				DATUM	04/2024
				FORMÁT A4	A4
				MĚŘÍTKO	-
				ZMĚNA	
				ČÁST D.2.1.	Č. VÝKRESU 4.

TABULKA ŠACHET

Šachtové dílce

Poř.	Označení šachty	Kóta terénu	Umístění	Kóta vrcholu	Kóta dna vývodu	Kóta dna	Výška šachty	Vyrovnávací prstenec pro poklop šachty	Počet	Šachtový kónus zákrytová deska	Počet	Šachtová skruž	Počet	Stupadla	Šachtové dno uložení dna	Počet
		[m n.m.]		[m n.m.]	[m n.m.]	[m n.m.]	[m]									
1	Š1-1	232.66	vozovka h = 0.0 m	232.65	230.15	230.15	2.50	TBW-Q 60/625/120	1	TBR-Q 600/1000x625/120 SPK	1	TBS-Q 1000/1000/120-SP	1	ocel. s PE	TBZ-Q PERF300 - 785 podkladový beton těsnění pro DN 1000	1 2
2	Š1-2	232.73	vozovka h = 0.0 m	232.72	230.28	230.28	2.44			TBR-Q 600/1000x625/120 SPK	1	TBS-Q 1000/1000/120-SP	1	ocel. s PE	TBZ-Q PERF300 - 785 podkladový beton těsnění pro DN 1000	1 2
3	Š1-3	232.67	vozovka h = 0.0 m	232.66	230.87	230.87	1.79	TBW-Q 100/625/120	1	TBR-Q 600/1000x625/120 SPK	1	TBS-Q 250/1000/120-SP	1	ocel. s PE	TBZ-Q PERF300 - 785 podkladový beton těsnění pro DN 1000	1 2
4	Š1-4	232.90	vozovka h = 0.0 m	232.90	231.30	231.30	1.60	TBW-Q 100/625/120 TBW-Q 60/625/120	1 1	TBR-Q 600/1000x625/120 SPK	1			ocel. s PE	TBZ-Q PERF300 - 785 podkladový beton těsnění pro DN 1000	1 1
5	Š2-1	232.13	vozovka h = 0.0 m	232.13	229.75	229.75	2.38	TBW-Q 120/625/120	2	TBR-Q 600/1000x625/120 SPK	1	TBS-Q 250/1000/120-SP TBS-Q 500/1000/120-SP	1 1	ocel. s PE	TBZ-Q PERF250 - 735 podkladový beton těsnění pro DN 1000	1 3
6	Š2-2	231.98	vozovka h = 0.0 m	231.98	229.81	229.81	2.17	TBW-Q 80/625/120	1	TBR-Q 600/1000x625/120 SPK	1	TBS-Q 250/1000/120-SP TBS-Q 500/1000/120-SP	1 1	ocel. s PE	TBZ-Q PERF200 - 685 podkladový beton těsnění pro DN 1000	1 3
7	Š2-3	231.80	vozovka h = 0.0 m	231.80	230.09	230.09	1.71	TBW-Q 120/625/120	1	TBR-Q 600/1000x625/120 SPK	1	TBS-Q 250/1000/120-SP	1	ocel. s PE	TBZ-Q PERF200 - 685 podkladový beton těsnění pro DN 1000	1 2
8	Š2-1-1	232.39	vozovka h = 0.0 m	232.39	230.10	230.10	2.29	TBW-Q 100/625/120	2	TBR-Q 600/1000x625/120 SPK	1	TBS-Q 250/1000/120-SP TBS-Q 500/1000/120-SP	1 1	ocel. s PE	TBZ-Q PERF200 - 685 podkladový beton těsnění pro DN 1000	1 3

Pref. kanalizační šachty



Název stavby-objektu
SOŠ VETERINÁRNÍ HK - Venkovní kanalizace - oprava

Projektant
Ing Josef Javůrek

STRANA






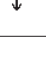
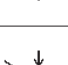

1

TABULKA ŠACHET

Šachtové dílce

Poř.	Označení šachty	Kóta terénu	Umístění	Kóta vrcholu	Kóta dna vývodu	Kóta dna	Výška šachty	Vyrovnávací prstenec pro poklop šachty	Počet	Šachtový kónus zákrytová deska	Počet	Šachtová skruž	Počet	Stupadla	Šachtové dno uložení dna	Počet
		[m n.m.]		[m n.m.]	[m n.m.]	[m n.m.]	[m]									
	Celkem							TBW-Q 120/625/120	3	TBR-Q 600/1000x625/120 SPK	8	TBS-Q 250/1000/120-SP	5		TBZ-Q PERF200 - 685	3
								TBW-Q 100/625/120	4			TBS-Q 500/1000/120-SP	3		TBZ-Q PERF250 - 735	1
								TBW-Q 80/625/120	1			TBS-Q 1000/1000/120-SP	2		TBZ-Q PERF300 - 785	4
								TBW-Q 60/625/120	2						těsnění pro DN 1000	18

TABULKA ŠACHTOVÝCH DEN

Poř.	Označení šachty	Schémat. značka	Označení dna Stupadla	Vývod		Hlavní přívod		1.vedlejší přívod		2.vedlejší přívod		3.vedlejší přívod		4.vedlejší přívod	
1	Š1-1		TBZ-Q PERF300 - 785	DN (mm)	300	DN (mm)	300	DN (mm)		DN (mm)		DN (mm)		DN (mm)	
			ocel. s PE	Materiál	PVC hladké, těsn.	Úhel β	180	Úhel β		Úhel β		Úhel β		Úhel β	
			Kyneta:	dh[mm]	0	dh[mm]	10	dh[mm]		dh[mm]		dh[mm]		dh[mm]	
			beton Perfect	sklon [‰]	0.0	Materiál	PVC hladké, těsn.	Materiál		Materiál		Materiál		Materiál	
						sklon [‰]	0.0	sklon [‰]		sklon [‰]		sklon [‰]		sklon [‰]	
2	Š1-2		TBZ-Q PERF300 - 785	DN (mm)	300	DN (mm)	300	DN (mm)		DN (mm)		DN (mm)		DN (mm)	
			ocel. s PE	Materiál	PVC hladké, těsn.	Úhel β	116	Úhel β		Úhel β		Úhel β		Úhel β	
			Kyneta:	dh[mm]	0	dh[mm]	10	dh[mm]		dh[mm]		dh[mm]		dh[mm]	
			beton Perfect	sklon [‰]	0.0	Materiál	PVC hladké, těsn.	Materiál		Materiál		Materiál		Materiál	
						sklon [‰]	0.0	sklon [‰]		sklon [‰]		sklon [‰]		sklon [‰]	
3	Š1-3		TBZ-Q PERF300 - 785	DN (mm)	300	DN (mm)	300	DN (mm)	150	DN (mm)		DN (mm)		DN (mm)	
			ocel. s PE	Materiál	PVC hladké, těsn.	Úhel β	180	Úhel β	270	Úhel β		Úhel β		Úhel β	
			Kyneta:	dh[mm]	0	dh[mm]	10	dh[mm]	10	dh[mm]		dh[mm]		dh[mm]	
			beton Perfect	sklon [‰]	0.0	Materiál	PVC hladké, těsn.	Materiál	PVC hladké, těsn.	Materiál		Materiál		Materiál	
						sklon [‰]	0.0	sklon [‰]	0.0	sklon [‰]		sklon [‰]		sklon [‰]	
4	Š1-4		TBZ-Q PERF300 - 785	DN (mm)	300	DN (mm)	200	DN (mm)	150	DN (mm)		DN (mm)		DN (mm)	
			ocel. s PE	Materiál	PVC hladké, těsn.	Úhel β	180	Úhel β	218	Úhel β		Úhel β		Úhel β	
			Kyneta:	dh[mm]	0	dh[mm]	10	dh[mm]	10	dh[mm]		dh[mm]		dh[mm]	
			beton Perfect	sklon [‰]	0.0	Materiál	PVC hladké, těsn.	Materiál	PVC hladké, těsn.	Materiál		Materiál		Materiál	
						sklon [‰]	0.0	sklon [‰]	0.0	sklon [‰]		sklon [‰]		sklon [‰]	
5	Š2-1		TBZ-Q PERF250 - 735	DN (mm)	250	DN (mm)	200	DN (mm)	200	DN (mm)		DN (mm)		DN (mm)	
			ocel. s PE	Materiál	PVC hladké, těsn.	Úhel β	224	Úhel β	160	Úhel β		Úhel β		Úhel β	
			Kyneta:	dh[mm]	0	dh[mm]	10	dh[mm]	10	dh[mm]		dh[mm]		dh[mm]	
			beton Perfect	sklon [‰]	0.0	Materiál	PVC hladké, těsn.	Materiál	PVC hladké, těsn.	Materiál		Materiál		Materiál	
						sklon [‰]	0.0	sklon [‰]	0.0	sklon [‰]		sklon [‰]		sklon [‰]	
6	Š2-2		TBZ-Q PERF200 - 685	DN (mm)	200	DN (mm)	200	DN (mm)	150	DN (mm)		DN (mm)		DN (mm)	
			ocel. s PE	Materiál	PVC hladké, těsn.	Úhel β	180	Úhel β	270	Úhel β		Úhel β		Úhel β	
			Kyneta:	dh[mm]	0	dh[mm]	10	dh[mm]	10	dh[mm]		dh[mm]		dh[mm]	
			beton Perfect	sklon [‰]	0.0	Materiál	PVC hladké, těsn.	Materiál	PVC hladké, těsn.	Materiál		Materiál		Materiál	
						sklon [‰]	0.0	sklon [‰]	0.0	sklon [‰]		sklon [‰]		sklon [‰]	
7	Š2-3		TBZ-Q PERF200 - 685	DN (mm)	200	DN (mm)	150	DN (mm)	150	DN (mm)		DN (mm)		DN (mm)	
			ocel. s PE	Materiál	PVC hladké, těsn.	Úhel β	190	Úhel β	90	Úhel β		Úhel β		Úhel β	
			Kyneta:	dh[mm]	0	dh[mm]	10	dh[mm]	10	dh[mm]		dh[mm]		dh[mm]	
			beton Perfect	sklon [‰]	0.0	Materiál	PVC hladké, těsn.	Materiál	PVC hladké, těsn.	Materiál		Materiál		Materiál	
						sklon [‰]	0.0	sklon [‰]	0.0	sklon [‰]		sklon [‰]		sklon [‰]	
8	Š2-1-1		TBZ-Q PERF200 - 685	DN (mm)	200	DN (mm)	150	DN (mm)	150	DN (mm)		DN (mm)		DN (mm)	
			ocel. s PE	Materiál	PVC hladké, těsn.	Úhel β	180	Úhel β	90	Úhel β		Úhel β		Úhel β	
			Kyneta:	dh[mm]	0	dh[mm]	10	dh[mm]	10	dh[mm]		dh[mm]		dh[mm]	
			beton Perfect	sklon [‰]	0.0	Materiál	PVC hladké, těsn.	Materiál	PVC hladké, těsn.	Materiál		Materiál		Materiál	
						sklon [‰]	0.0	sklon [‰]	0.0	sklon [‰]		sklon [‰]		sklon [‰]	

Pref. kanalizační šachty



Název stavby-objektu
SOŠ VETERINÁRNÍ HK - Venkovní kanalizace - oprava

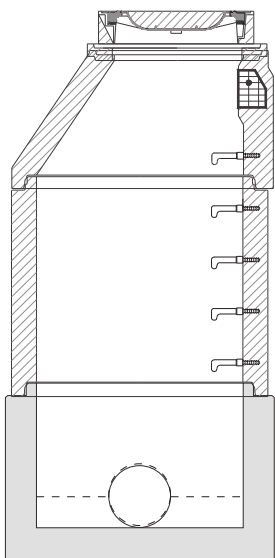
Projektant
Ing Josef Javůrek

STRANA

3

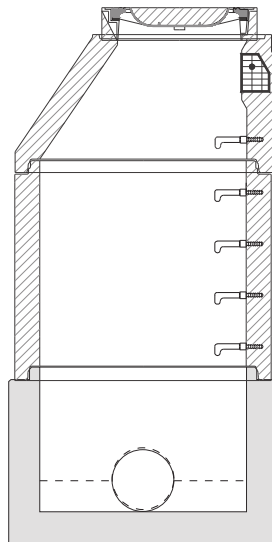
TABULKA SESTAV ŠACHET

Šachta č.1 Š1-1



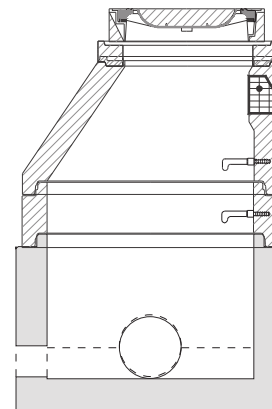
TBZ-Q PERF300 - 785	1
TBS-Q 1000/1000/120-SP	1
TBR-Q 600/1000x625/120 SPK	1
TBW-Q 60/625/120	1
D 400 Begu-DIN	1
těsnění pro DN 1000	2
kóta dna	230.15 m
kóta terénu	232.66 m
rozdíl kót	2.51 m
převýšení nad terénem	0.00 m
výška šachty	2.50 m
stavební výška	2.65 m

Šachta č.2 Š1-2



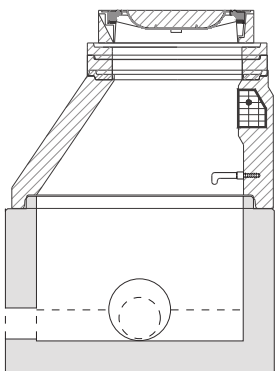
TBZ-Q PERF300 - 785	1
TBS-Q 1000/1000/120-SP	1
TBR-Q 600/1000x625/120 SPK	1
D 400 Begu-DIN	1
těsnění pro DN 1000	2
kóta dna	230.28 m
kóta terénu	232.73 m
rozdíl kót	2.45 m
převýšení nad terénem	0.00 m
výška šachty	2.44 m
stavební výška	2.59 m

Šachta č.3 Š1-3



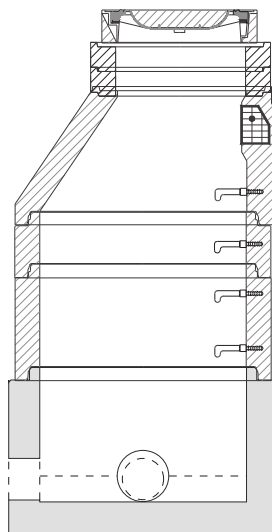
TBZ-Q PERF300 - 785	1
TBS-Q 250/1000/120-SP	1
TBR-Q 600/1000x625/120 SPK	1
TBW-Q 100/625/120	1
D 400 Begu-DIN	1
těsnění pro DN 1000	2
kóta dna	230.87 m
kóta terénu	232.67 m
rozdíl kót	1.80 m
převýšení nad terénem	0.00 m
výška šachty	1.79 m
stavební výška	1.94 m

Šachta č.4 Š1-4



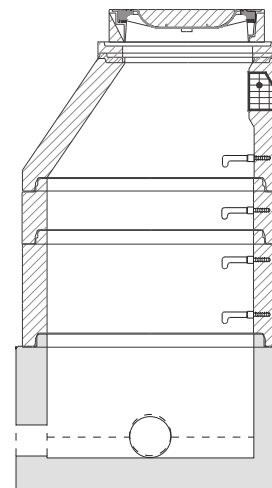
TBZ-Q PERF300 - 785	1
TBR-Q 600/1000x625/120 SPK	1
TBW-Q 100/625/120	1
TBW-Q 60/625/120	1
D 400 Begu-DIN	1
těsnění pro DN 1000	1
kóta dna	231.30 m
kóta terénu	232.90 m
rozdíl kót	1.60 m
převýšení nad terénem	0.00 m
výška šachty	1.60 m
stavební výška	1.75 m

Šachta č.5 Š2-1



TBZ-Q PERF250 - 735	1
TBS-Q 500/1000/120-SP	1
TBS-Q 250/1000/120-SP	1
TBR-Q 600/1000x625/120 SPK	1
TBW-Q 120/625/120	2
D 400 Begu-DIN	1
těsnění pro DN 1000	3
kóta dna	229.75 m
kóta terénu	232.13 m
rozdíl kót	2.38 m
převýšení nad terénem	0.00 m
výška šachty	2.38 m
stavební výška	2.53 m

Šachta č.6 Š2-2



TBZ-Q PERF200 - 685	1
TBS-Q 500/1000/120-SP	1
TBS-Q 250/1000/120-SP	1
TBR-Q 600/1000x625/120 SPK	1
TBW-Q 80/625/120	1
D 400 Begu-DIN	1
těsnění pro DN 1000	3
kóta dna	229.81 m
kóta terénu	231.98 m
rozdíl kót	2.17 m
převýšení nad terénem	0.00 m
výška šachty	2.17 m
stavební výška	2.32 m

Pref. kanalizační šachty



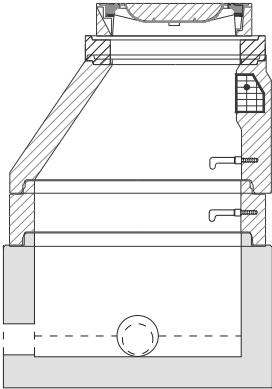
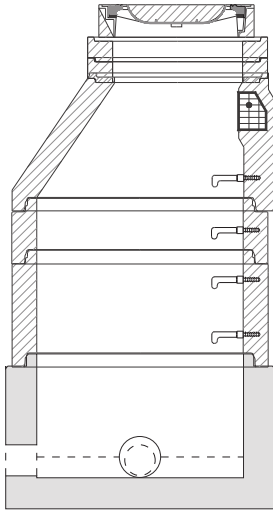
Název stavby-objektu
SOŠ VETERINÁRNÍ HK - Venkovní kanalizace - oprava

Projektant
Ing. Josef Javůrek

STRANA

4

TABULKA SESTAV ŠACHET

Šachta č.7 Š2-3			Šachta č.8 Š2-1-1		
	TBZ-Q PERF200 - 685	1		TBZ-Q PERF200 - 685	1
	TBS-Q 250/1000/120-SP	1		TBS-Q 500/1000/120-SP	1
	TBR-Q 600/1000x625/120 SPK	1		TBS-Q 250/1000/120-SP	1
	TBW-Q 120/625/120	1		TBR-Q 600/1000x625/120 SPK	1
	D 400 Begu-DIN	1		TBW-Q 100/625/120	2
	těsnění pro DN 1000	2		D 400 Begu-DIN	1
	kóta dna	230.09 m		těsnění pro DN 1000	3
	kóta terénu	231.80 m		kóta dna	230.10 m
	rozdíl kót	1.71 m		kóta terénu	232.39 m
	převýšení nad terénem	0.00 m		rozdíl kót	2.29 m
	výška šachty	1.71 m		převýšení nad terénem	0.00 m
	stavební výška	1.86 m		výška šachty	2.29 m
				stavební výška	2.44 m

TABULKA ŠACHTOVÝCH POKLOPŮ

Poř.	Označení šachty	Třída zatížení	Označení poklopu	Popis poklopu	Úprava kolem poklopu	Výška poklopu [mm]	Počet
1	Š1-1	D	D 400 Begu-DIN	s odvětráním, rám BEGU-R-1, poklop BEGU-DIN	skladba komunikace	160	1
2	Š1-2	D	D 400 Begu-DIN	s odvětráním, rám BEGU-R-1, poklop BEGU-DIN	skladba komunikace	160	1
3	Š1-3	D	D 400 Begu-DIN	s odvětráním, rám BEGU-R-1, poklop BEGU-DIN	skladba komunikace	160	1
4	Š1-4	D	D 400 Begu-DIN	s odvětráním, rám BEGU-R-1, poklop BEGU-DIN	skladba komunikace	160	1
5	Š2-1	D	D 400 Begu-DIN	s odvětráním, rám BEGU-R-1, poklop BEGU-DIN	skladba komunikace	160	1
6	Š2-2	D	D 400 Begu-DIN	s odvětráním, rám BEGU-R-1, poklop BEGU-DIN	skladba komunikace	160	1
7	Š2-3	D	D 400 Begu-DIN	s odvětráním, rám BEGU-R-1, poklop BEGU-DIN	skladba komunikace	160	1
8	Š2-1-1	D	D 400 Begu-DIN	s odvětráním, rám BEGU-R-1, poklop BEGU-DIN	skladba komunikace	160	1
	Celkem		D 400 Begu-DIN				8

Pref. kanalizační šachty



Název stavby-objektu
SOŠ VETERINÁRNÍ HK - Venkovní kanalizace - oprava

Projektant
Ing Josef Javůrek

STRANA

6