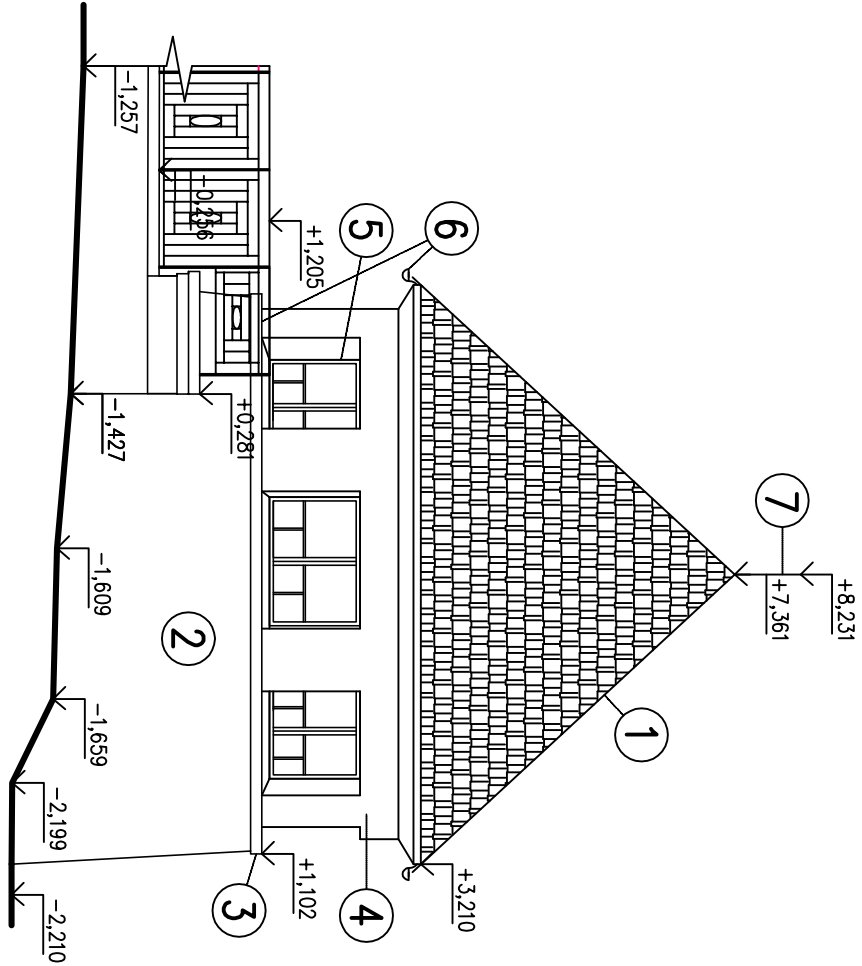
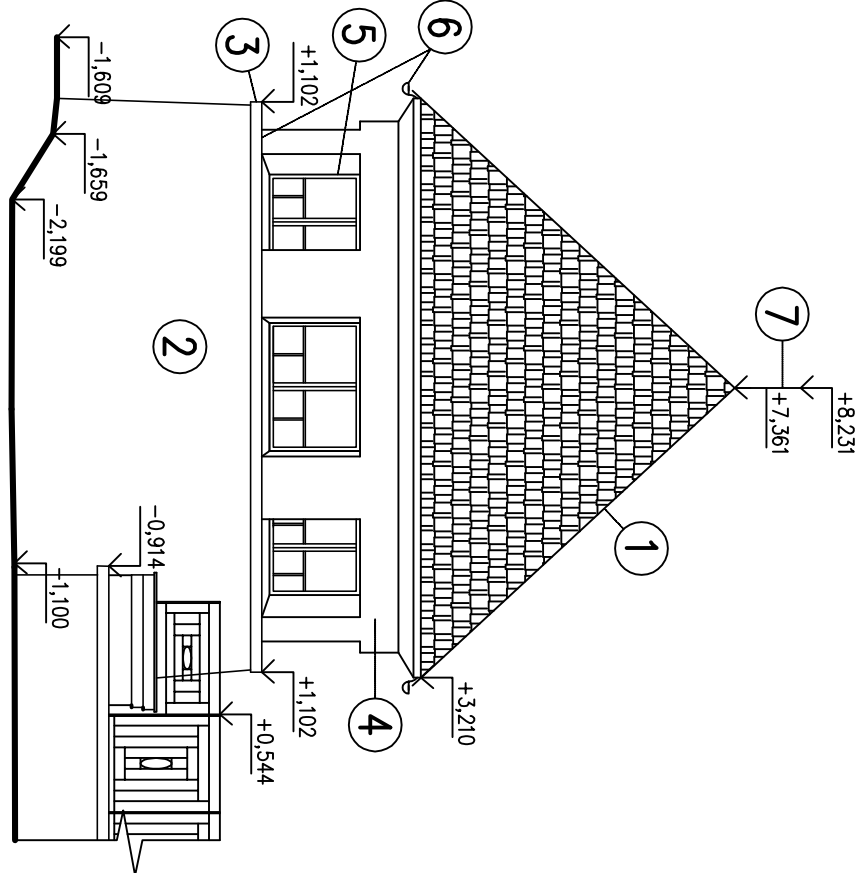


Pohledy M 1:100

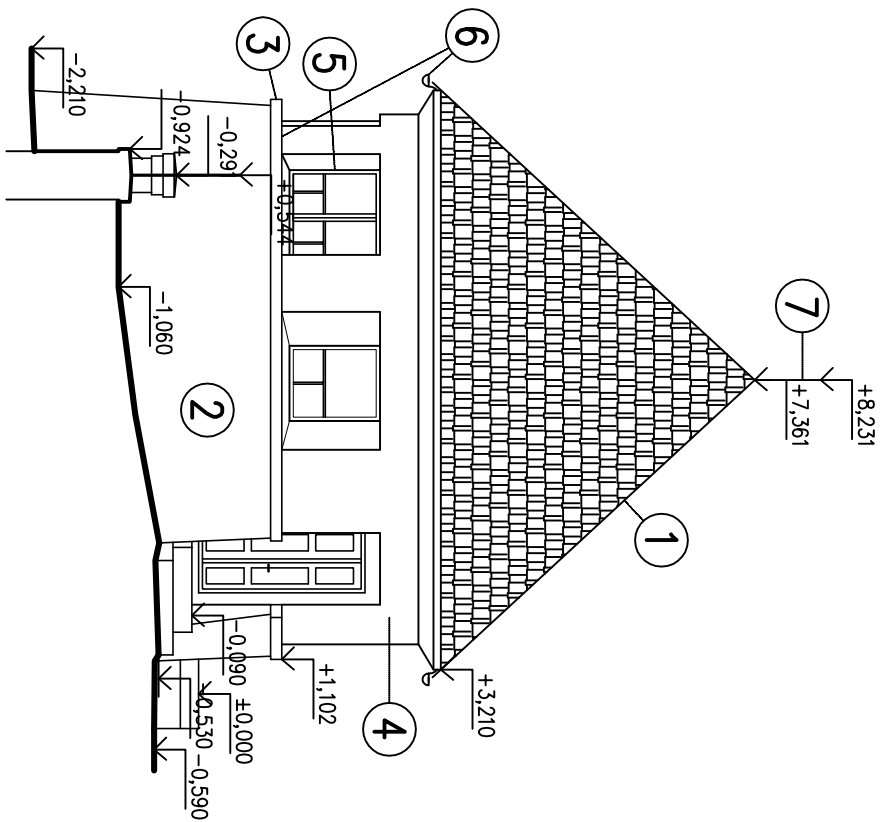
POHLED ZÁPADNÍ



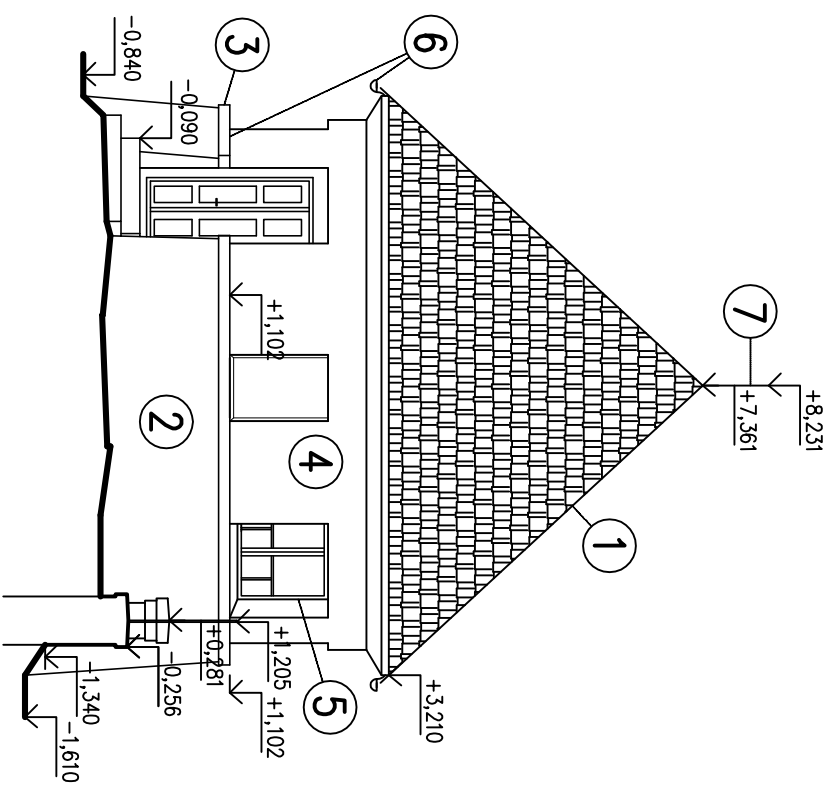
POHLED JIŽNÍ



POHLED VÝCHODNÍ



POHLED SEVERNÍ



Navržený postup venkovních oprav:

- Bourací práce – vybourání oken a dveří, přístřešku, schodů, lícových cihel, demonitáž krytiny, odsekání omítek
- výměna 80 % krovu, nové bednění a latování, pojištění difúzní folie
- provedení střešní krytiny z obyčejných tašek na řídké latování
- provedení hromosvodu se dvěma svody, propojit je v zemi pásovínou
- sanace drobných trhlin v kamenném zdivu injektáží spojenou se "sešiváním" pomocí tyčí nebo žebříkové výztuže kotvené do vysekaných drážek kolmo k thlině
- doplnit chybějící pískovce v podezdívce a výměna silně poškozených a zvětralých (do 10% plochy)
- doplnit cihelné a kamenné zdivo v místě nily rozvaděče
- očištění pískovcové podezdívky tlakovou vodou a černé krusky šetrně mechanicky (pískováním, osekáním)
- vysekaní spor do hloubky 4 cm a vyspárování speciální vápenocementovou spárovací hmotou
- biocidní ošetření a narušení hydrofobním přípravkem na bázi organokřemičitanů
- vyrovnávací cementový potěr na pískovcové podezdívce a provedení stěrkové hydroizolace
- hydroizolace je disperzní dvousložková do venkovní prostředí ve dvou vrstvách na penetračním nátěru al. minerální hydroizolace se provede na vodorovných i svislých ukončujících plochách pod korunu z lícových cihel
- provedení koruny z lícových cihel na stojáto na pískovcové podezdívce v jedné řadě výšky 15 cm
- oplechování z měděného plechu
- vyspárování lícových cihel na pískovcové podezdívce vápenocementovou speciální spárovací hmotou doporučenou výrobcem cihel
- v úrovni podlahy na pískovcové podezdívce se provede chemická sanace proti vzliňající zemi vlhkosti
- provedení betonových schodů před vstupem
- provedení vápenocementové štukové omítky s fosádním silikonovým nátěrem světlé přírodní barvy
- viditelné zdivo z lícových cihel koruny nad pískovcovou podezdívkou bude natěno speciálním hydrofobním přípravkem určeným na cihelné zdivo
- klempříkové konstrukce (svod, žlab, okapnice, oplechování parapetu a zdí) z měděného plechu
- osazení nových plastových oken a vstupních dveří

Legenda

- 1 Střešní krytina z obyčejných tašek (bobrovek) na řídké latování (korunová krytina)
- 2 Kamenná podezdávka z pískovce
- 3 Koruna z lícových cihel nastojáto–jedna řada výšky 15 cm
- 4 Vápenocementovou štuková omítka na stěnách a římse s fosádním silikonovým nátěrem přírodní světlé barvy
- 5 Výplně otvorů – okna, dveře plastové v odstínu vnější imitace dřeva, vnitřní bílá
- 6 Klempříské konstrukce (žlab, svod, okapnice, oplechování zdi, parapety) – měděný plech
- 7 Výměna hromosvodu – dva svody s nipojením na uzemnění
- 8 Plotová výplň z ocelové mříže – pozinkovaná a s průškovým nátěrem v odstínu Terakota

±0,00=289,95 m.n.m.–stávající podlaha v přízemí objektu rotundy
výškový systém Bpv, souřadnicový systém JTSK

Kreslil:	Ing.Říha		Ing. Vladimír ŘÍHA	
Zodp.projektant:	Ing.Říha		stavby a projekty	
Místo stavby:	Oblastní nemocnice Jičín		Stupeň:	DPS
Investor:	Královéhradecký kraj		Datum:	11/2014
Akce:	Rekonstrukce oplocení a vstupu objektu nemocnice Jičín–I.část		Formát:	4 A4
			Měřítko:	1:100
			Cíle výkresu:	D.1.1.2.10
Obsah:	Pohledy – rotunda			