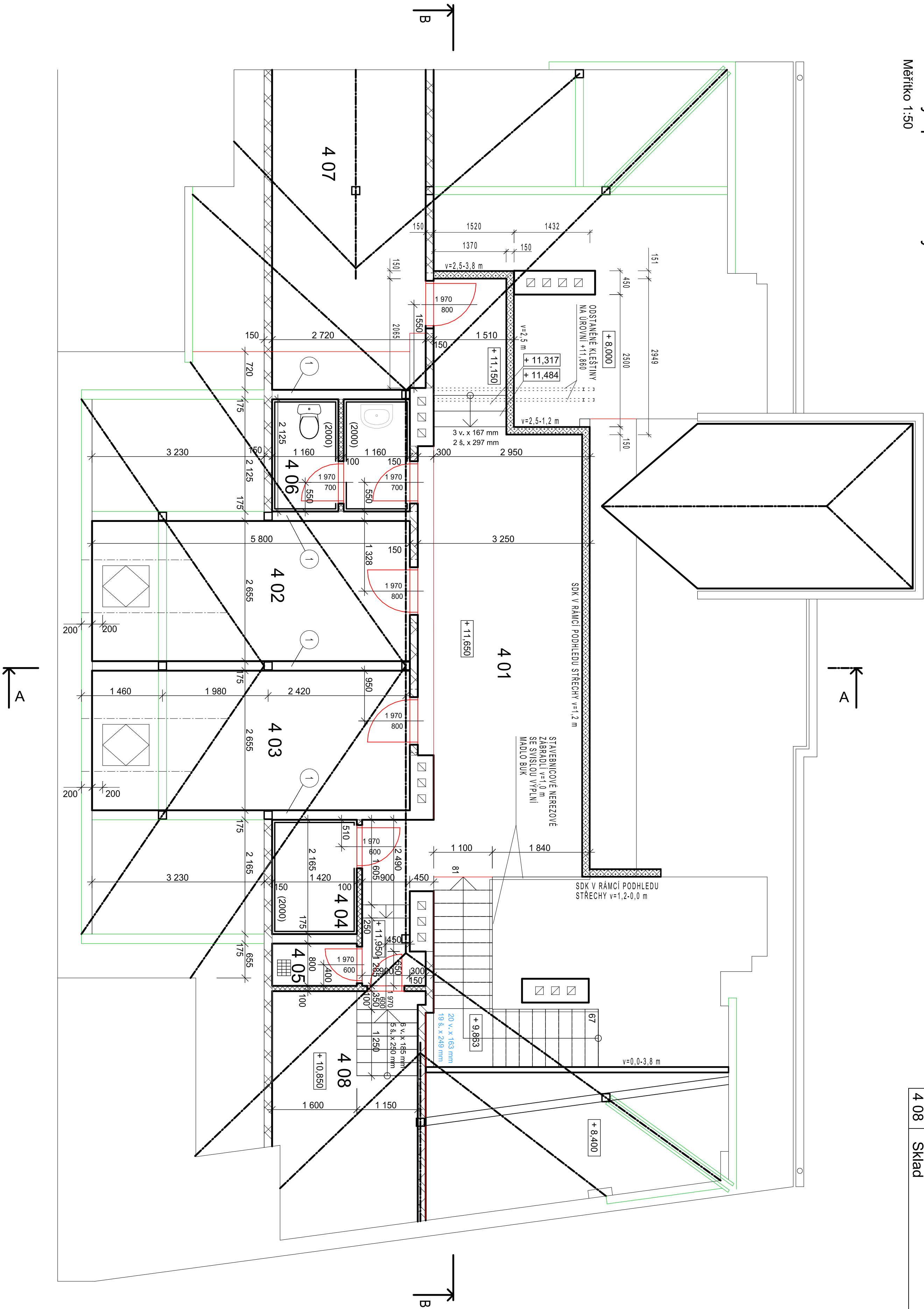


Legenda místností

Č.	Účel místnosti	Plocha [m <sup>2</sup> ]	Podlahy	Povrchy	Poznámky
4 01	Chodba	30.68	Dvojitá podlaha se zvěššenými podložkami na stávajících topinkách zářezový koberec (PVC), zářez 4.07, vyrovnání deskami OSB + zářezový koberec (PVC).		
4 02	Kancelář	15.40	Vyrovnání deskami OSB na stávajících topinkách, podlahový povlak PVC		
4 03	Kancelář	15.40	Vyrovnání deskami OSB na stávajících topinkách, podlahový povlak PVC	Ker. obklad v = 2000	
4 04	Kuchyně	3.10	Ker. dlažba		
4 05	Uklidová komora	1.14	Ker. dlažba		
4 06	Sociální zařízení	4.93	Ker. dlažba	Ker. obklad v = 2000	
4 07	Sklad	16.32	Bet. mazanina		
4 08	Sklad	9.50	Bet. mazanina		

Půdorys podkrovní: nový stav

Měřítko 1:50



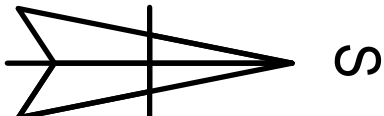
Legenda materiálů

- Zdivo z pórobetonu tl. 150mm
- Zdivo z pórobetonu tl. 100mm
- SDK příčky s tepelnou a zvukovou izolací

Poznámka

- 1 Obložení vazných trámů

ZMĚNA 03.2012



<b>APA</b> ARCHITECTONICKO PROJEKTOVÝ ATELIER VAMBERK s.r.o. PROJEKTOVÉ A VÝTVARNÉ PRÁCE INŽENÝRSKÁ ČINNOST 517 54 V A M B E R K IČ: 4483577 DIČ: CZ4483577 TEL: 40369770 E-MAIL: info@apa.cz VÝPRAVCOVÁ J. DVOŘÁK ING. S. LEŘEK		MÍSTO: Půdorys podkrovní - nový stav MĚŘÍTKO: 1:50 ČÍSLO VÝKRESU: 09	
KÁL: EKALOVÉŘADCEV RIVEROR: MUZEUM A GALERIE OBECNOSTI HOR PŘÍČINOV NAD RUDOU		ÚČEL: Pov. stropy DATA: 17/2008 KOVOVANO V: mm KOBAL: BAK ARCHIV: Číslo výt. výtiskům dle S	
VAMBERK MUZEUM KRAJKY STAVEBNÍ ÚPRAVY			