

KRÁLOVÉHRADECKÝ KRAJ K56 - LEVÍN

PROJEKT: ODSTRANĚNÍ OBECNÉ NEHODOVÉ LOKALITY ÚSEKY
K56 - Levín

Stupeň: Projektová dokumentace pro zadání stavby

A. PRŮVODNÍ ZPRÁVA

Zakázkové číslo: 26/22
Revize: 0
Datum: 07/2022
Kraj: Královéhradecký

Projektant: Ing. Václav Lexa
+420 776 332 007

Zpracovatel
dokumentace: VDI Projekt s.r.o.
K Botiči 1453/6
101 00 Praha 10



Investor: Královéhradecký kraj
Pivovarské náměstí 1245
500 03 Hradec Králové

Obsah:

1	Identifikační údaje	3
1.1	Označení stavby	3
1.2	Údaje o žadateli	3
1.3	Údaje o zpracovateli	3
2	Úvod	4
3	Popis stávajícího stavu	4
4	Navržená opatření	4

1 Identifikační údaje

1.1 Označení stavby

Název stavby: Odstranění obecné nehodové lokality úseky K56 – Levín
Kraj: Královéhradecký
Katastrální území: Levín nad Cidlinou [710342]
Předmět dokumentace: Zvýšení bezpečnosti
Stupeň dokumentace: DZS

1.2 Údaje o žadateli

Jméno: Královéhradecký kraj
Adresa: Pivovarské náměstí 1245, 500 03 Hradec Králové
IČO: 708 89 546
DIČ: CZ 708 89 546

1.3 Údaje o zpracovateli

Jméno: VDI Projekt s.r.o.
Adresa: K Botiči 1453/6, 101 00 Praha 10
IČ: 288 60 080

Hlavní projektant: VDI Projekt s.r.o.
K Botiči 1453/6, 101 00 Praha 10
IČ: 288 60 080

Projektanti jednotlivých částí: VDI Projekt s.r.o.
K Botiči 1453/6, 101 00 Praha 10
IČ: 288 60 080

Inženýrská činnost: VDI Projekt s.r.o.
K Botiči 1453/6, 101 00 Praha 10
IČ: 288 60 080

2 Úvod

Dle zadání investora, byla určena místa v Královéhradeckém kraji, kde budou provedena opatření ke zvýšení bezpečnosti a plynulosti dopravy. Jedná se o místa na silnicích II. třídy.

3 Popis stávajícího stavu

Jedná se o křižovatku silnic II/3278 a III/32736, která se nachází poblíž dálnice D11 u obce Levín. Inkriminovaná křižovatka je v extravilánu u obce Levín. Na silnici II/327 je v místě křižovatky omezena rychlost na 70 km/h. Na silnici III/32736 je rychlost omezena na 50 km/h a jsou osazeny zvýrazněné P 6. Vodrovnné značení je na silnici II/327 provedeno značkami V 2b. Na silnici III/32736 jsou provedeny pouze V 5.

Tento úsek je veden ve statistice dopravních nehod jako „nehodová lokalita“.

4 Navržená opatření

Navržená opatření vycházejí z doporučení po konzultaci Královéhradeckého kraje a SFDI. Tato opatření jsou následující:

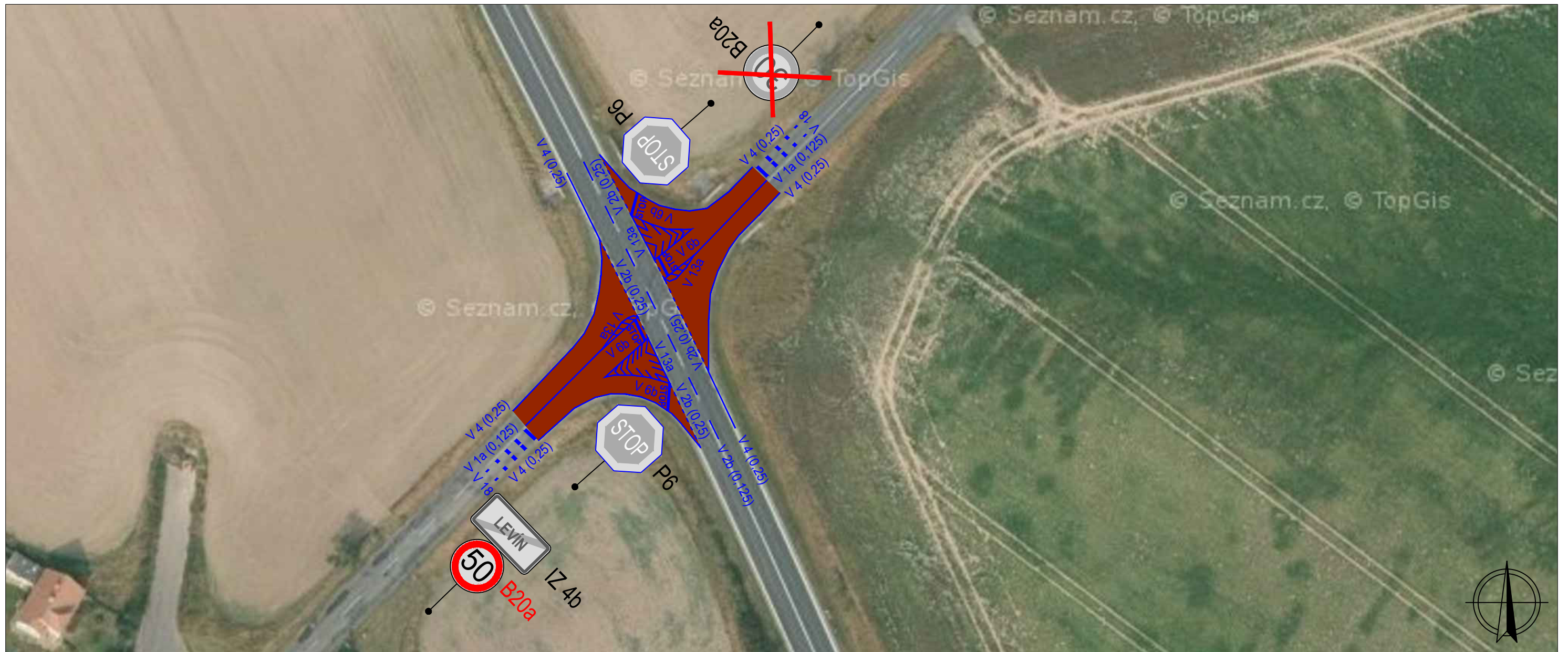
- Provedení mikrokoberce. Tato úprava si vyžádá zásah do obrusných vrstev povrchu. Dojde k odfrézování stávající obrusné vrstvy v tloušťce cca 2cm a následně k lokální sanaci poškozených podkladních vrstev. Po provedení případné sanace bude položena asfaltová vrstva mikrokoberce v tloušťce cca 2cm.
Cílem opatření je zlepšit brzdné a protismykové vlastnosti povrchu silnice a umožnit tak účastníkům provozu rychleji a bezpečněji reagovat na neočekávané události a překážky provozu.
Úprava bude provedena pouze na silnici III/32736 po spáry na pozemku p.č. 620.
- Odstranění značky B 20a. Dojde k odstranění značky B 20a „30“ ve směru z Olešnice. Jedná se o jednu značku.
- Osazení značky B 20 a. Dojde k osazení značky B 20 ab „50“ na stávající sloupek pod značku IZ 4b, ve směru z Levína.
- Kombinace těchto dílčích opatření se vzájemně doplňují a komplexně reagují na potřeby všech účastníků provozu v řešené lokalitě. Účastníky provozu v této lokalitě jsou zejména řidiči motorových vozidel, vzhledem k tomu, že se řešená lokalita nachází v extravilánu a není zde veden chodník, tak dopad na chodce v tomto úseku je nerelevantní.

Navržená opatření jsou zakreslena v příloze na mapovém podkladu dané lokality.


- Vodorovné dopravní značení. Po provedení mikrokoberce bude provedeno následující vodorovné dopravní značení:
 - V 13a „šikmé rovnoběžné čáry“ – V 13a
 - V 6b „příčná čára souvislá s nápisem STOP“ – V 6b
 - V 4 „vodící čára“ – V4 (0,25)
 - V 2b „podélná čára přerušovaná“ – V 2b (0,25) (0,125)
 - V 1a „podélná čára souvislá“ – V 1a (0,125)
 - V 18 „optická psychologická brzda“ – V 18 akustické provedení trychtýř

Provedený návrh SDZ a VDZ v ZDS je schematický.

SDZ a VDZ bude provedeno na základě podrobného návrhu, který bude schválen příslušnými DOSS a na základě kterého bude provedeno stanovení trvalé úpravy provozu na PK.



SOUŘADNICOVÝ SYSTÉM: JTSK
 VÝŠKOVÝ SYSTÉM: BALT p.v.

± 0.000 = m n.m.		07/2022
Index	Změna			Datum
Vypracoval Ing. Lexa V. <i>Lexa V.</i>	Kontroloval Ing. Kučera M. <i>Kučera M.</i>	 VDI PROJEKT s.r.o. vodohospodářská a dopravní infrastruktura K Botiči 1453/6, 101 00 Praha 10		
Zodpovědný projektant Ing. Lexa V. <i>Lexa V.</i>	Hlavní inženýr projektu Ing. Kučera M. <i>Kučera M.</i>	Investor Královéhradecký kraj Pivovarské náměstí 1254, 500 03 Hradec Králové		
Akce: ODSTRANĚNÍ OBECNÉ NEHODOVÉ LOKALITY KŘIŽOVATKY K56 Levin		Město Levin	Kraj Královéhradecký	
Objekt: K56 Levin		Technická zpráva -	Formát 2xA4	
Profese: Dopravní stavby		Stupeň DZS	Měřítko 1:10 000	
Název výkresu: SITUACE ÚSEKU		Číslo zakázky 26/22	Paré	
		Číslo výkresu 1		