

KNIHA DETAILŮ

POZNÁMKA OBECNÁ

ZA PŘÍPADNÉ ZMĚNY OPROTI SCHVÁLENÉ PROJEKTOVÉ DOKUMENTACÍ, KTERÉ NEBUDOU
POTVRZENY/SCHVÁLENY GENERÁLNÍM PROJEKTANTEM STAVBY, NENESE GENERÁLNÍ PROJEKTANT ŽÁDNOU
ZODPOVĚDNOST

V PŘÍPADĚ NEJASNOSTÍ MEZI STAVEBNÍ ČÁSTÍ PROJEKTU A PROJEKTU POŽÁRNĚ BEZPEČNOSTNÍHO ŘEŠENÍ
JE PBŘ VŽDY PRIORITY

PŘED REALIZACÍ NOVÝCH PRVKŮ A POVRCHOVÝCH ÚPRAV UPLATŇUJÍCÍCH SE PŘI VNÍMÁNÍ VZHLEDU
ULIČNÍCH PRŮČELÍ BUDE ZÁSTUPCŮM PAMÁTKOVÉ PÉČE PŘEDLOŽEN KONKRETIZOVANÝ NÁVRH NEBO
VZOREK PRVKŮ A ODSTÍNŮ JEDNOTLIVÝCH FINÁLNÍCH POVRCHOVÝCH ÚPRAV K POSOUZENÍ A
ODSOUHLASENÍ. VZHLED NOVÝCH PRVKŮ A ODSTÍNY FINÁLNÍCH POVRCHOVÝCH ÚPRAV BUDOU V
NÁVAZNOSTI NA VZHLED ODPOVÍDAJÍCÍCH PRVKŮ A FINÁLNÍCH POVRCHOVÝCH ÚPRAV PROVOZOVNY V
PRAVÉ ČÁSTI PARTERU.

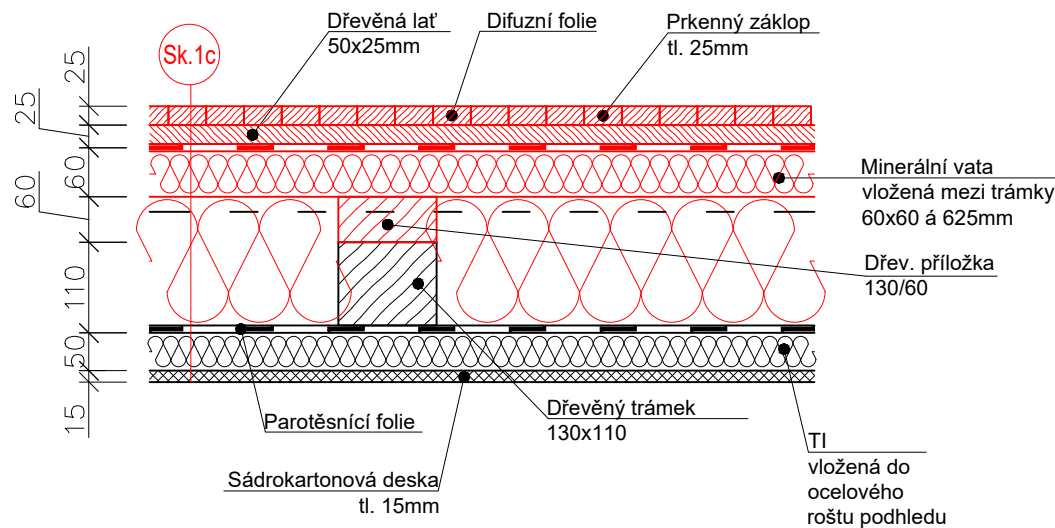
KE VŠEM PRVKŮM BUDE ZHOTOVENA DÍLENSKÁ DOKUMENTACE, KTERÁ BUDE ODSOUHLASENA
STAVEBNÍKEM A HLAVNÍM PROJEKTANTEM

PŘED ZADÁNÍM DO VÝROBY JE
POTŘEBA OVĚŘIT SKUTEČNÉ
ROZMĚRY KONSTRUKCÍ

0,000 = ROVINA PODLAHY ZA HLAVNÍM VSTUPEM V 1.NP

název a místo stavby:			MARK and partners s.r.o.		
Rekonstrukce střechy na budově LDN Opočno - PD 2					
k.ú. Opočno pod Orlickými horami [711951], parc. č. 446					
investor:					
Královehradecký kraj Pivovarské náměstí 1245, 500 03 Hradec Králové Zastoupeno: Mgr. Martin Červíček, hejtman					
část:					
D.1.1 Architektonicko-stavební řešení					
zodpovědný projektant :					
Petr Mareček, ČKAIT 1103789					
vypracoval :					
Martin Vašica, Ondřej Štěpánek, Martin Tran					
stupeň dokumentace:					
DPS					
výkres:					
KNIHA DETAILŮ					
měřítko:		datum:		formát:	
1:10		ZÁŘÍ 2023		A3	
číslo výkresu:					
D.1.1-15					

DETAIL 1: SKLADBA STROPNÍ KONSTRUKCE PODKROVÍ
M1:10



LEGENDA SKLADEB

SKLADBA Sk.1c: STROPNÍ KONSTRUKCE PODKROVÍ

- PRKENNÝ ZÁKLOP - IMPREGNOVANÁ SMRKOVÁ PRKNA	tl. 25mm
- KONTRALATĚ	tl. 25mm
- DIFÚZNÍ FÓLIE KONTAKTNÍ	tl. 0,3mm
- MINERÁLNÍ VATA HYDROFÓBNÍ (např. Isover Unirol Profi)	
tl. 60mm VLOŽENA MEZI DŘEV. LATĚ 60/60,	
ROZTEČ LATÍ 625mm	tl. 60mm
- MINERÁLNÍ VATA HYDROFÓBNÍ (např. Isover Unirol Profi)	
VLOŽENA MEZI DŘEV. TRÁMY 130/110 + PŘÍLOŽKA 130/60	tl. 160mm
- PAROTĚSNÁ ZÁBRANA JUTAFOL N AL 170 SPECIAL	-
- ROŠT TL. 50MM VYPLNĚNÝ ORSILEM TL. 30MM	tl. 50mm
- SDK TL. 15MM (DESKY GKF)	tl. 15mm

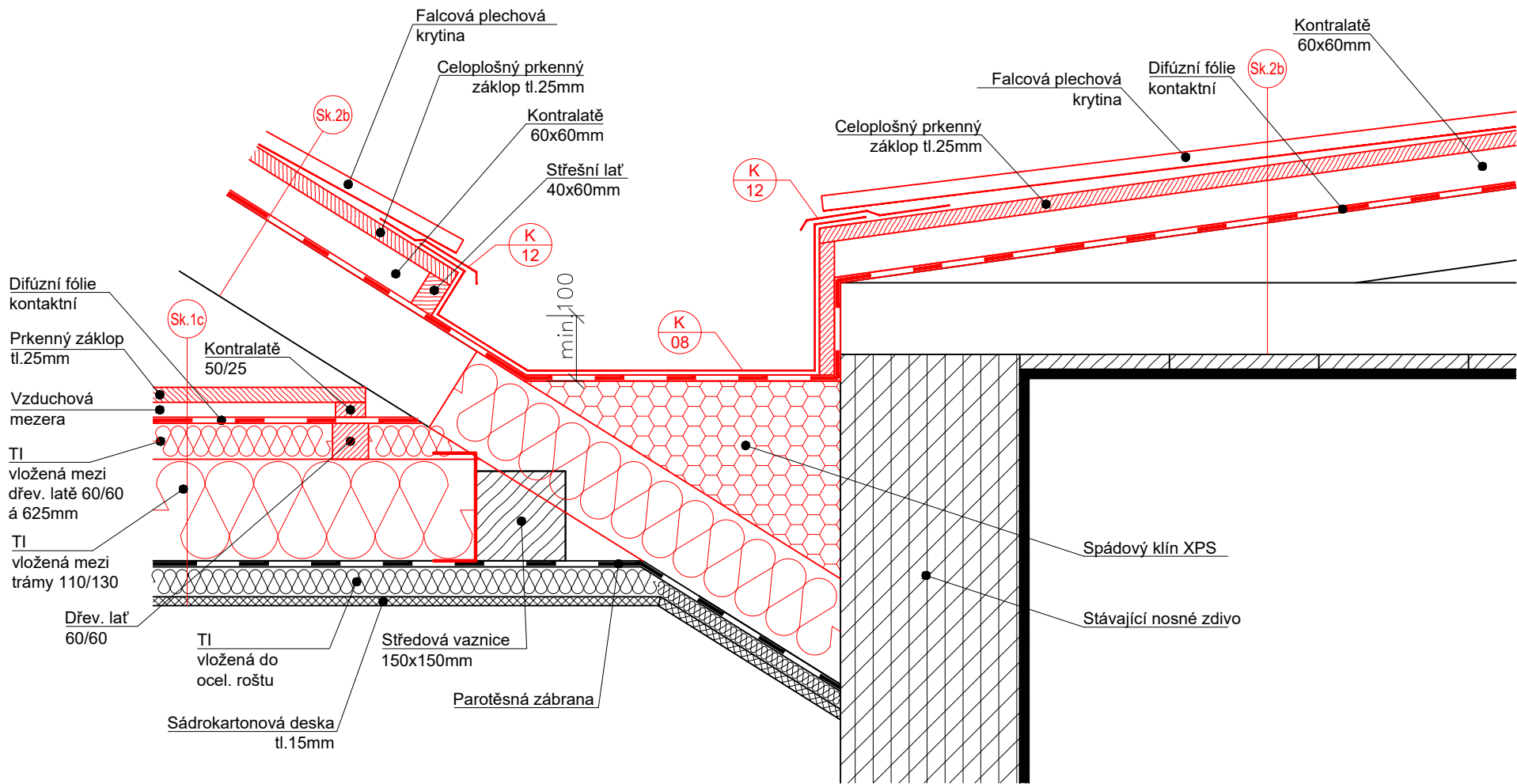
LEGENDA MATERIÁLŮ

	STÁVAJÍCÍ KONSTRUKCE ZACHOVÁVANÉ
	NOVÉ KONSTRUKCE A PRVKY
	DŘEVO
	TEPELNÁ IZOLACE PODKROVÍ

0,000 = ROVINA PODLAHY ZA HLAVNÍM VSTUPEM V 1.NP

název a místo stavby: <div>MARK and partners s.r.o.</div>		
Rekonstrukce střechy na budově LDN Opočno - PD 2		
k.ú. Opočno pod Orlickými horami [711951], parc. č. 446		
investor: Královehradecký kraj Pivovarské náměstí 1245, 500 03 Hradec Králové Zastoupeno: Mgr. Martin Červíček, hejtman		
část: D.1.1 Architektonicko-stavební řešení		
zodpovědný projektant : Petr Mareček, ČKAIT 1103789		
vypracoval : Martin Vašica, Ondřej Štěpánek, Martin Tran		
stupeň dokumentace: DPS		
výkres: DETAIL 1: SKLADBA STROPNÍ KONSTRUKCE PODKROVÍ		
měřítko: 1:10	datum: ZÁŘÍ 2023	formát: A3
číslo výkresu: D-01		

DETAIL 2: MEZISTŘEŠNÍ ŽLAB
M1:10



LEGENDA SKLADEB

SKLADBA Sk.1c: STROPNÍ KONSTRUKCE PODKROVÍ

- PRKENNÝ ZÁKLOP - IMPREGNOVANÁ SMRKOVÁ PRKNA	tl. 25mm
- KONTRALATĚ	tl. 25mm
- DIFÚZNÍ FÓLIE KONTAKTNÍ	tl. 0,3mm
- MINERÁLNÍ VATA HYDROFÓBNÍ (např. Isover Unirol Profi)	
tl. 60mm VLOŽENA MEZI DŘEV. LATĚ 60/60,	
ROZTEČ LATÍ 625mm	tl. 60mm
- MINERÁLNÍ VATA HYDROFÓBNÍ (např. Isover Unirol Profi)	
VLOŽENA MEZI DŘEV. TRÁMY 130/110 + PŘÍLOŽKA 130/60	tl. 160mm
- PAROTĚSNÁ ZÁBRANA JUTAFOL N AL 170 SPECIAL	-
- ROŠT TL. 50MM VYPLNĚNÝ ORSILEM TL. 30MM	tl. 50mm
- SDK TL. 15MM (DESKY GKF)	tl. 15mm

SKLADBA Sk.2b: STŘEŠNÍ KONSTRUKCE NAD OBYTNOU ČÁSTÍ

- PLECHOVÁ KRYTINA	tl. 0,8mm
- DISTANČNÍ PÁSKA	tl. 4mm
- CELOPLOŠNÝ PRKENNÝ ZÁKLOP	tl. 25mm
- KONTRALATĚ	tl. 60mm
- DIFÚZNÍ FÓLIE	tl. 0,3mm
- KONSTRUKCE KROVU	

LEGENDA MATERIÁLŮ

	STÁVAJÍCÍ KONSTRUKCE ZACHOVÁVANÉ
	NOVÉ KONSTRUKCE A PRVKY
	DŘEVO
	TEPELNÁ IZOLACE PODKROVÍ

0,000 = ROVINA PODLAHY ZA HLAVNÍM VSTUPEM V 1.NP

název a místo stavby: MARK and partners s.r.o.

Rekonstrukce
střechy na budově LDN Opočno - PD 2

k.ú. Opočno pod Orlickými horami [711951], parc. č. 446

investor:
Královehradecký kraj
Pivovarské náměstí 1245, 500 03 Hradec Králové
Zastoupeno: Mgr. Martin Červíček, hejtman

část:
D.1.1 Architektonicko-stavební řešení

zodpovědný projektant :
Petr Mareček, ČKAIT 1103789

vypracoval :
Martin Vašica, Ondřej Štěpánek, Martin Tran

stupeň dokumentace:
DPS

výkres:
DETAIL 2: MEZISTŘEŠNÍ ŽLAB

měřítko: 1:10 datum: ZÁŘÍ 2023 formát: A3

číslo výkresu:
D-02