

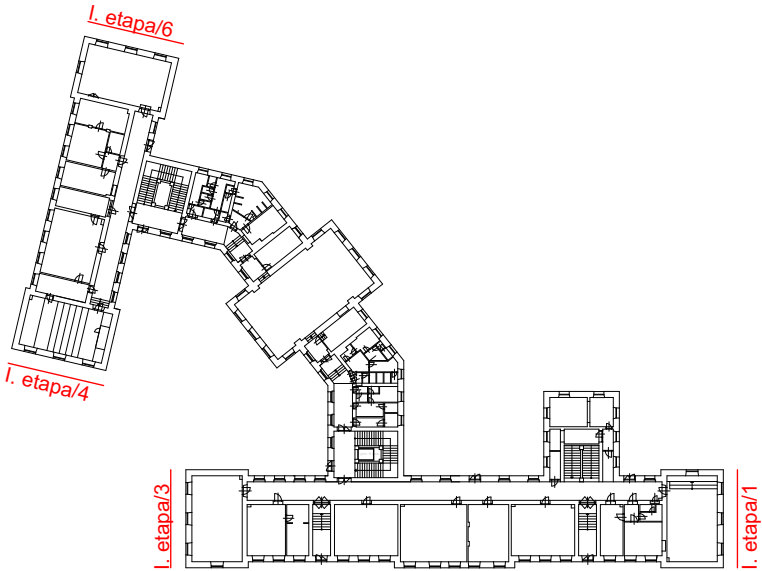
I. ETAPA / FASÁDA 1, 3, 4, 6

| I. etapa / fasáda 1Tabulka oken | | | | | | | |
|---------------------------------|---------------|--|-----------------------|--|----------------------------------|----------------|----------|
| Ozn. | Množství (ks) | Popis | Rozměry (mm) | Kování | Zasklení | Barva (Odstín) | Poznámka |
| | | | šířka x výška | | | | |
| D | 3 | Dřevěné jednoduché atypové okno, dvoukřídle otevíravé a otevíravě sklopné. Šestitabulkové členění. | 1510 x 2650 (výrobní) | Celoobvodové. Okenní oliva a půloliva velká, design mosaz Alt Wien | Izolační dvojsklo 4-16-4, Ug=1,1 | Kastanie F011 | |
| E | 6 | Dřevěné jednoduché atypové okno, dvoukřídle otevíravé a otevíravě sklopné. Šestitabulkové členění. | 1510 x 2710 (výrobní) | Celoobvodové. Okenní oliva a půloliva velká, design mosaz Alt Wien | Izolační dvojsklo 4-16-4, Ug=1,1 | Kastanie F011 | |

| I. etapa / fasáda 3Tabulka oken | | | | | | | |
|---------------------------------|---------------|--|-----------------------|--|----------------------------------|----------------|----------|
| Ozn. | Množství (ks) | Popis | Rozměry (mm) | Kování | Zasklení | Barva (Odstín) | Poznámka |
| | | | šířka x výška | | | | |
| D | 3 | Dřevěné jednoduché atypové okno, dvoukřídle otevíravé a otevíravě sklopné. Šestitabulkové členění. | 1510 x 2650 (výrobní) | Celoobvodové. Okenní oliva a půloliva velká, design mosaz Alt Wien | Izolační dvojsklo 4-16-4, Ug=1,1 | Kastanie F011 | |
| E | 6 | Dřevěné jednoduché atypové okno, dvoukřídle otevíravé a otevíravě sklopné. Šestitabulkové členění. | 1510 x 2710 (výrobní) | Celoobvodové. Okenní oliva a půloliva velká, design mosaz Alt Wien | Izolační dvojsklo 4-16-4, Ug=1,1 | Kastanie F011 | |

| I. etapa / fasáda 4Tabulka oken | | | | | | | |
|---------------------------------|---------------|--|-----------------------|--|----------------------------------|----------------|----------|
| Ozn. | Množství (ks) | Popis | Rozměry (mm) | Kování | Zasklení | Barva (Odstín) | Poznámka |
| | | | šířka x výška | | | | |
| D | 3 | Dřevěné jednoduché atypové okno, dvoukřídle otevíravé a otevíravě sklopné. Šestitabulkové členění. | 1510 x 2650 (výrobní) | Celoobvodové. Okenní oliva a půloliva velká, design mosaz Alt Wien | Izolační dvojsklo 4-16-4, Ug=1,1 | Kastanie F011 | |
| E | 6 | Dřevěné jednoduché atypové okno, dvoukřídle otevíravé a otevíravě sklopné. Šestitabulkové členění. | 1510 x 2710 (výrobní) | Celoobvodové. Okenní oliva a půloliva velká, design mosaz Alt Wien | Izolační dvojsklo 4-16-4, Ug=1,1 | Kastanie F011 | |

| I. etapa / fasáda 6Tabulka oken | | | | | | | |
|---------------------------------|---------------|--|-----------------------|--|----------------------------------|----------------|----------|
| Ozn. | Množství (ks) | Popis | Rozměry (mm) | Kování | Zasklení | Barva (Odstín) | Poznámka |
| | | | šířka x výška | | | | |
| D | 3 | Dřevěné jednoduché atypové okno, dvoukřídle otevíravé a otevíravě sklopné. Šestitabulkové členění. | 1510 x 2650 (výrobní) | Celoobvodové. Okenní oliva a půloliva velká, design mosaz Alt Wien | Izolační dvojsklo 4-16-4, Ug=1,1 | Kastanie F011 | |
| E | 6 | Dřevěné jednoduché atypové okno, dvoukřídle otevíravé a otevíravě sklopné. Šestitabulkové členění. | 1510 x 2710 (výrobní) | Celoobvodové. Okenní oliva a půloliva velká, design mosaz Alt Wien | Izolační dvojsklo 4-16-4, Ug=1,1 | Kastanie F011 | |



| | | | | | | |
|---|-------------------------------|---------|-------------|---|----------------------|-----------------------------|
| ODP. PROJEKTANT Ing. Milan Pour | VYPRACOVAL Ing. David Pour | KRESLIL | KONTROLOVAL | Ing. Milan Pour Haklova 1317 508 01 Hořice v Podkrkonoší tel. 605 531 718 IČO 16742613 | | |
| KRAJ Královéhradecký | OBEC Hradec Králové | | | | | |
| INVESTOR Královéhradecký kraj, Pivovarské nám. 1245, 500 03 Hradec Králové | | | | | | |
| Hradec Králové – Gymnázium Boženy Němcové Pospíšilova tř. čp. 324 Výměna oken a dveří | | | | ZAK. ČÍSLO | 013-14-40 | |
| | | | | ARCHIVNÍ Č. | | |
| | | | | FORMÁT | 2xA4 | |
| | | | | DATUM | 04/2014 | |
| POHLED - I. ETAPA / FASÁDA 1, 3, 4, 6 | | | | STUPEŇ DPS | MĚŘITKO 1:100 | Č. VÝKRESU D.1.1.b.4 |