

INTERIÉR



dýhovaný nábytek

(přirodní dubová dýha s méně výraznou kresbou)



lakovaný nábytek

(nástřík v doplňkové barvě dle konkrétního objektu)



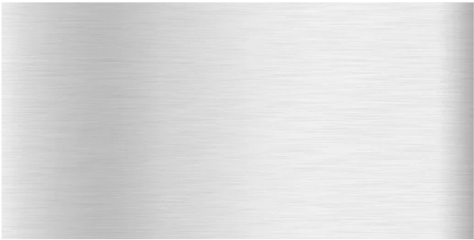
obklad

(plně probarvená neglazovaná dlažba - rektifikovaná s minimální porozitou)



korpusy a ostatní nábytek

(laminovaná DTD deska RAL 7044 - světle šedý teplý odstín)



kovové prvky v koupelnách a WC

(chrom - lesklý)



kovové prvky v interiéru

(matná broušená nerez)



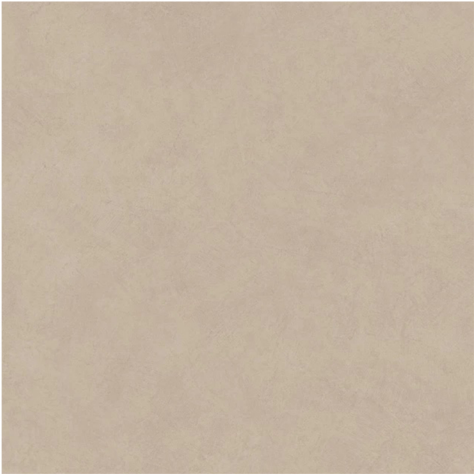
třívrstvá dřevěná podlaha

(drásaný dub se středně výraznou kresbou)



dveře a rámy oken

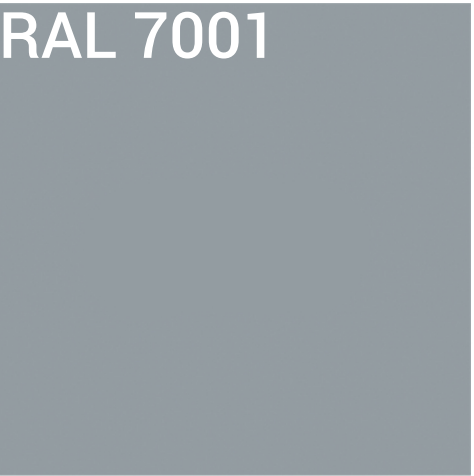
(bělený dub (dýha nebo masiv) s přiznanou kresbou dřeva)



dlažba

(velkoformátová rektifikovaná dlažba s jemnou cementovou texturou - RAL 7044 - teplá šedá)

EXTERIÉR



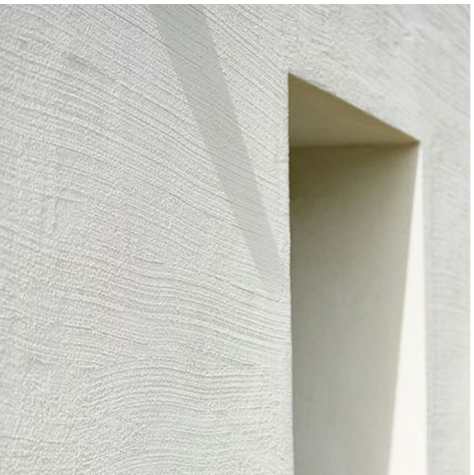
detaily na objektech

(nástřík v doplňkové barvě, dle konkrétního objektu)



kovové prvky v exteriéru a na střechách

(pozinkovaná ocel)



venkovní omítka

kvalitní strukturovaná minerální venkovní omítka s jemnou patinou - lomená bílá RAL 9016

stavba	VÝSTAVBA CHRÁNĚNÉHO BYDLENÍ V NOVÉ PACE Na Vyšehradě 1205, 509 01 Nová Paka
stavebník	Královéhradecký kraj Pivovarské náměstí 1245, 500 03 Hradec Králové
generální projektant	NEUHAUSL HUNAL s.r.o. Revoluční 1546/24, 110 00 Praha
HIP	Ing. arch. Matěj Hunal
vypracoval	Ing. arch. Matěj Hunal
stupeň - část	DPS - D.1.5. Vnitřní vybavení, Interiér
datum	říjen 2023
měřítko	1:50
výkres	Materiálový moodboard - Objekt D
	nh@neuhauslhunal.cz +420 728 569 079 +420 732 317 927